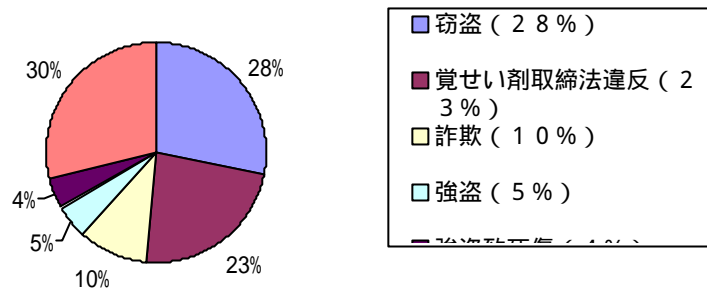
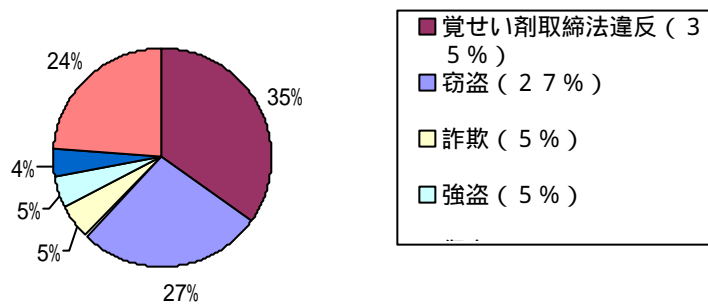


受刑者アンケート対象者の罪名別割合

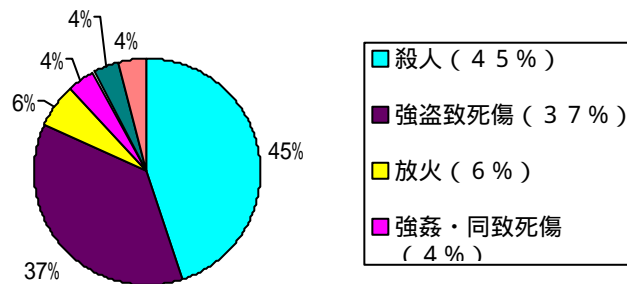
A級



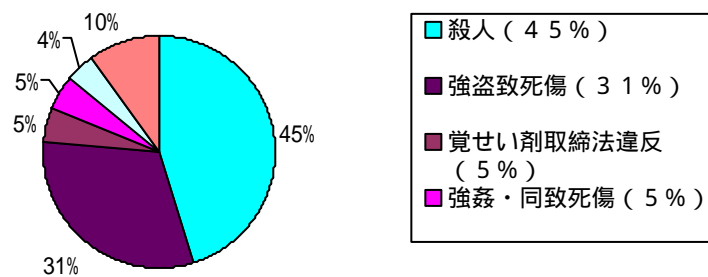
B級



LA級

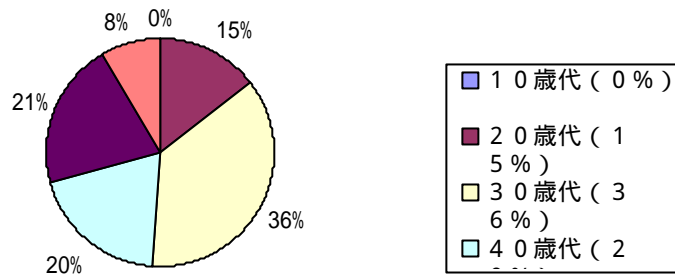


LB級

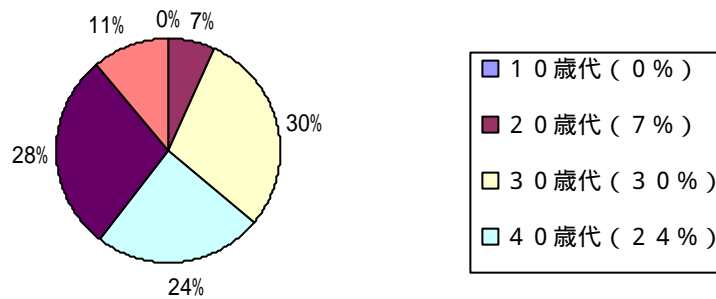


受刑者アンケート対象者の年齢別割合

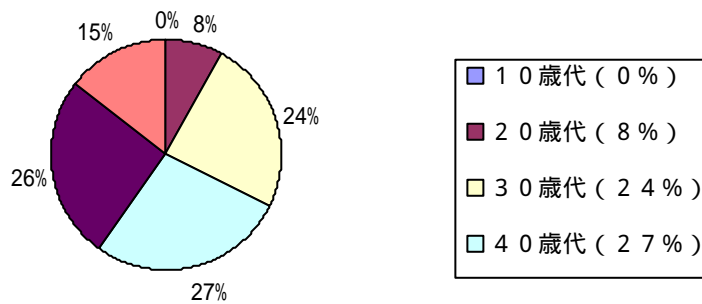
A級



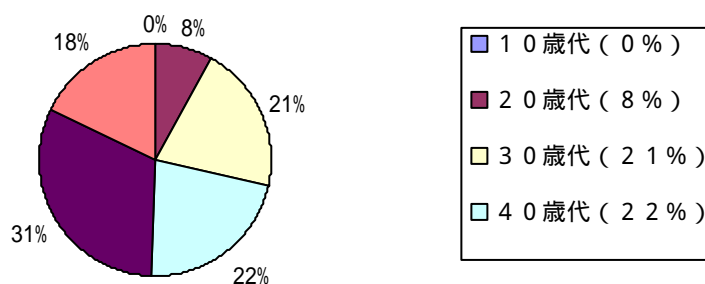
B級



L A級

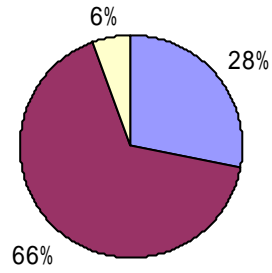


L B級

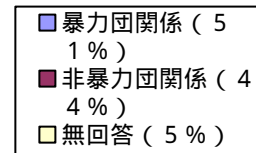
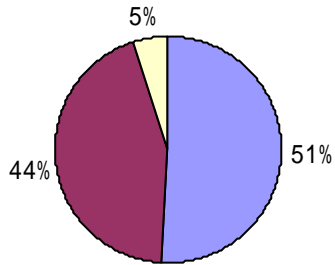


受刑者アンケート対象者の暴力団関係の有無

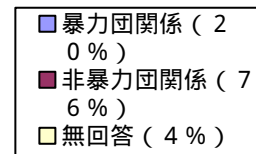
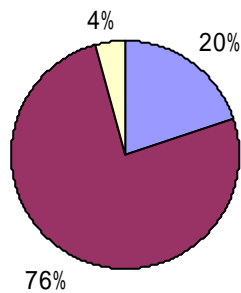
A 級



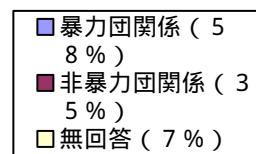
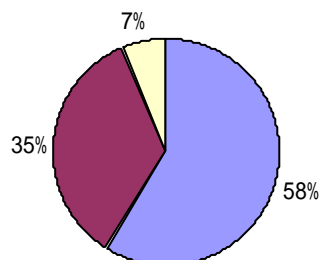
B 級



L A 級



L B 級



所持品について改めるべき点

問6	殺人		強盗・同致死傷，強盗強姦・同致死		強姦・同致死傷		放火		窃盗		詐欺		覚せい剤		総数
	人数	比率	人数	比率	人数	比率	人数	比率	人数	比率	人数	比率	人数	比率	
なかった	183	34.3%	204	36.2%	32	31.7%	43	47.8%	234	56.7%	61	52.6%	184	41.5%	941
あった	278	52.2%	291	51.7%	58	57.4%	39	43.3%	128	31.0%	43	37.1%	205	46.3%	1042
無回答	72	13.5%	68	12.1%	11	10.9%	8	8.9%	51	12.3%	12	10.3%	54	12.2%	276
合計	533	100.0%	563	100.0%	101	100.0%	90	100.0%	413	100.0%	116	100.0%	443	100.0%	2259

外部との面会について困ったこと

問7A1	殺人		強盗・同致死傷，強盗強姦・同致死		強姦・同致死傷		放火		窃盗		詐欺		覚せい剤		総数
	人数	比率	人数	比率	人数	比率	人数	比率	人数	比率	人数	比率	人数	比率	
なかった	213	40.0%	264	46.9%	47	46.5%	56	62.2%	269	65.1%	65	56.0%	215	48.5%	1129
あった	270	50.7%	247	43.9%	47	46.5%	27	30.0%	107	25.9%	40	34.5%	196	44.2%	934
無回答	50	9.4%	52	9.2%	7	6.9%	7	7.8%	37	9.0%	11	9.5%	32	7.2%	196
合計	533	100.0%	563	100.0%	101	100.0%	90	100.0%	413	100.0%	116	100.0%	443	100.0%	2259

外部との信書の発受について困ったこと

問7B1	殺人		強盗・同致死傷，強盗強姦・同致死		強姦・同致死傷		放火		窃盗		詐欺		覚せい剤		総数
	人数	比率	人数	比率	人数	比率	人数	比率	人数	比率	人数	比率	人数	比率	
なかった	231	43.3%	252	44.8%	41	40.6%	50	55.6%	251	60.8%	68	58.6%	222	50.1%	1115
あった	235	44.1%	247	43.9%	49	48.5%	29	32.2%	115	27.8%	40	34.5%	181	40.9%	896
無回答	67	12.6%	64	11.4%	11	10.9%	11	12.2%	47	11.4%	8	6.9%	40	9.0%	248
合計	533	100.0%	563	100.0%	101	100.0%	90	100.0%	413	100.0%	116	100.0%	443	100.0%	2259

刑務作業はある方が良いか

問9A1	殺人		強盗・同致死傷，強盗強姦・同致死		強姦・同致死傷		放火		窃盗		詐欺		覚せい剤		総数
	人数	比率	人数	比率	人数	比率	人数	比率	人数	比率	人数	比率	人数	比率	
ある方	372	69.8%	422	75.0%	72	71.3%	68	75.6%	300	72.6%	94	81.0%	316	71.3%	1644
ない方	86	16.1%	64	11.4%	12	11.9%	9	10.0%	47	11.4%	7	6.0%	51	11.5%	276
どちらとも	65	12.2%	62	11.0%	15	14.9%	11	12.2%	56	13.6%	12	10.3%	67	15.1%	288
無回答	10	1.9%	15	2.7%	2	2.0%	2	2.2%	10	2.4%	3	2.6%	9	2.0%	51
合計	533	100.0%	563	100.0%	101	100.0%	90	100.0%	413	100.0%	116	100.0%	443	100.0%	2259

職員は公正か

問10A	殺人		強盗・同致死傷，強盗強姦・同致死傷		強姦・同致死傷		放火		窃盗		詐欺		覚せい剤		総数
	人数	比率	人数	比率	人数	比率	人数	比率	人数	比率	人数	比率	人数	比率	
公正	15	2.8%	15	2.7%	2	2.0%	8	8.9%	24	5.8%	8	6.9%	20	4.5%	92
ほぼ公正	44	8.3%	41	7.3%	12	11.9%	12	13.3%	57	13.8%	13	11.2%	49	11.1%	228
公正・不公正	348	65.3%	395	70.2%	64	63.4%	55	61.1%	271	65.6%	76	65.5%	283	63.9%	1492
ほぼ不公正	109	20.5%	89	15.8%	20	19.8%	13	14.4%	40	9.7%	15	12.9%	77	17.4%	363
無回答	17	3.2%	23	4.1%	3	3.0%	2	2.2%	21	5.1%	4	3.4%	14	3.2%	84
合計	533	100.0%	563	100.0%	101	100.0%	90	100.0%	413	100.0%	116	100.0%	443	100.0%	2259

職員から暴力等を受けたことの有無

問12	殺人		強盗・同致死傷，強盗強姦・同致死傷		強姦・同致死傷		放火		窃盗		詐欺		覚せい剤		総数
	人数	比率	人数	比率	人数	比率	人数	比率	人数	比率	人数	比率	人数	比率	
なかった	270	50.7%	300	53.3%	57	56.4%	58	64.4%	306	74.1%	83	71.6%	290	65.5%	1364
あった	235	44.1%	226	40.1%	43	42.6%	31	34.4%	85	20.6%	26	22.4%	135	30.5%	781
無回答	28	5.3%	37	6.6%	1	1.0%	1	1.1%	22	5.3%	7	6.0%	18	4.1%	114
合計	533	100.0%	563	100.0%	101	100.0%	90	100.0%	413	100.0%	116	100.0%	443	100.0%	2259

他の受刑者から暴力等を受けたことの有無

問16	殺人		強盗・同致死傷，強盗強姦・同致死傷		強姦・同致死傷		放火		窃盗		詐欺		覚せい剤		総数
	人数	比率	人数	比率	人数	比率	人数	比率	人数	比率	人数	比率	人数	比率	
なかった	319	59.8%	336	59.7%	61	60.4%	48	53.3%	284	68.8%	84	72.4%	339	76.5%	1471
あった	171	32.1%	180	32.0%	37	36.6%	36	40.0%	102	24.7%	26	22.4%	78	17.6%	630
無回答	43	8.1%	47	8.3%	3	3.0%	6	6.7%	27	6.5%	6	5.2%	26	5.9%	158
合計	533	100.0%	563	100.0%	101	100.0%	90	100.0%	413	100.0%	116	100.0%	443	100.0%	2259

守るのがつらかった又は改めるべき規則の有無

問19	殺人		強盗・同致死傷，強盗強姦・同致死傷		強姦・同致死傷		放火		窃盗		詐欺		覚せい剤		総数
	人数	比率	人数	比率	人数	比率	人数	比率	人数	比率	人数	比率	人数	比率	
なかった	103	19.3%	104	18.5%	12	11.9%	29	32.2%	154	37.3%	40	34.5%	103	23.3%	545
あった	399	74.9%	437	77.6%	86	85.1%	58	64.4%	247	59.8%	72	62.1%	325	73.4%	1624
無回答	31	5.8%	22	3.9%	3	3.0%	3	3.3%	12	2.9%	4	3.4%	15	3.4%	90
合計	533	100.0%	563	100.0%	101	100.0%	90	100.0%	413	100.0%	116	100.0%	443	100.0%	2259

規律，秩序についてどう思うか

問20	殺人		強盗・同致死傷, 強盗強姦・同致死		強姦・同致死傷		放火		窃盗		詐欺		覚せい剤		総数
	人数	比率	人数	比率	人数	比率	人数	比率	人数	比率	人数	比率	人数	比率	
適正	142	26.6%	170	30.2%	30	29.7%	30	33.3%	181	43.8%	52	44.8%	147	33.2%	752
もっと厳し	38	7.1%	29	5.2%	7	6.9%	6	6.7%	26	6.3%	12	10.3%	12	2.7%	130
もっと緩やかに	295	55.3%	316	56.1%	59	58.4%	47	52.2%	175	42.4%	44	37.9%	252	56.9%	1188
無回答	58	10.9%	48	8.5%	5	5.0%	7	7.8%	31	7.5%	8	6.9%	32	7.2%	189
合計	533	100.0%	563	100.0%	101	100.0%	90	100.0%	413	100.0%	116	100.0%	443	100.0%	2259

取調べを受けたことの有無

問21	殺人		強盗・同致死傷, 強盗強姦・同致死		強姦・同致死傷		放火		窃盗		詐欺		覚せい剤		総数
	人数	比率	人数	比率	人数	比率	人数	比率	人数	比率	人数	比率	人数	比率	
なかった	164	30.8%	172	30.6%	42	41.6%	36	40.0%	195	47.2%	63	54.3%	152	34.3%	824
あった	332	62.3%	359	63.8%	55	54.5%	51	56.7%	193	46.7%	46	39.7%	264	59.6%	1300
無回答	37	6.9%	32	5.7%	4	4.0%	3	3.3%	25	6.1%	7	6.0%	27	6.1%	135
合計	533	100.0%	563	100.0%	101	100.0%	90	100.0%	413	100.0%	116	100.0%	443	100.0%	2259

取調べは公正だったか

問21A	殺人		強盗・同致死傷, 強盗強姦・同致死		強姦・同致死傷		放火		窃盗		詐欺		覚せい剤		総数
	人数	比率	人数	比率	人数	比率	人数	比率	人数	比率	人数	比率	人数	比率	
公正	119	35.8%	149	41.5%	18	32.7%	17	33.3%	99	51.3%	19	41.3%	132	50.0%	553
不公正	199	59.9%	202	56.3%	36	65.5%	34	66.7%	90	46.6%	26	56.5%	131	49.6%	718
無回答	14	4.2%	8	2.2%	1	1.8%	0	0.0%	4	2.1%	1	2.2%	1	0.4%	29
合計	332	100.0%	359	100.0%	55	100.0%	51	100.0%	193	100.0%	46	100.0%	264	100.0%	1300

懲罰を受けたことの有無

問22	殺人		強盗・同致死傷, 強盗強姦・同致死		強姦・同致死傷		放火		窃盗		詐欺		覚せい剤		総数
	人数	比率	人数	比率	人数	比率	人数	比率	人数	比率	人数	比率	人数	比率	
なかった	210	39.4%	227	40.3%	52	51.5%	46	51.1%	228	55.2%	74	63.8%	196	44.2%	1033
あった	293	55.0%	301	53.5%	47	46.5%	42	46.7%	161	39.0%	36	31.0%	220	49.7%	1100
無回答	30	5.6%	35	6.2%	2	2.0%	2	2.2%	24	5.8%	6	5.2%	27	6.1%	126
合計	533	100.0%	563	100.0%	101	100.0%	90	100.0%	413	100.0%	116	100.0%	443	100.0%	2259

懲罰を不当だと感じたか

問22A	殺人		強盗・同致死傷, 強盗強姦・同致死		強姦・同致死傷		放火		窃盗		詐欺		覚せい剤		総数
	人数	比率	人数	比率	人数	比率	人数	比率	人数	比率	人数	比率	人数	比率	

回答	人数	比率	人数	比率	人数	比率	人数	比率	人数	比率	人数	比率	人数	比率	総数
感じなかった	91	31.1%	113	37.5%	17	36.2%	11	26.2%	76	47.2%	14	38.9%	104	47.3%	426
感じた	189	64.5%	178	59.1%	27	57.4%	30	71.4%	82	50.9%	21	58.3%	112	50.9%	639
無回答	13	4.4%	10	3.3%	3	6.4%	1	2.4%	3	1.9%	1	2.8%	4	1.8%	35
合計	293	100.0%	301	100.0%	47	100.0%	42	100.0%	161	100.0%	36	100.0%	220	100.0%	1100

保護房収容の有無

問 2 5	殺人		強盗・同致死傷，強盗強姦・同致死		強姦・同致死傷		放火		窃盗		詐欺		覚せい剤		総数
	人数	比率	人数	比率	人数	比率	人数	比率	人数	比率	人数	比率	人数	比率	
なかった	355	66.6%	411	73.0%	76	75.2%	76	84.4%	340	82.3%	103	88.8%	352	79.5%	1713
あった	119	22.3%	100	17.8%	15	14.9%	9	10.0%	40	9.7%	4	3.4%	49	11.1%	336
無回答	59	11.1%	52	9.2%	10	9.9%	5	5.6%	33	8.0%	9	7.8%	42	9.5%	210
合計	533	100.0%	563	100.0%	101	100.0%	90	100.0%	413	100.0%	116	100.0%	443	100.0%	2259

保護房収容要件の有無

問 2 5 A	殺人		強盗・同致死傷，強盗強姦・同致死		強姦・同致死傷		放火		窃盗		詐欺		覚せい剤		総数
	人数	比率	人数	比率	人数	比率	人数	比率	人数	比率	人数	比率	人数	比率	
あった	38	31.9%	38	38.0%	4	26.7%	5	55.6%	16	40.0%	2	50.0%	18	36.7%	121
なかった	75	63.0%	56	56.0%	10	66.7%	4	44.4%	19	47.5%	2	50.0%	30	61.2%	196
無回答	6	5.0%	6	6.0%	1	6.7%	0	0.0%	5	12.5%	0	0.0%	1	2.0%	19
合計	119	100.0%	100	100.0%	15	100.0%	9	100.0%	40	100.0%	4	100.0%	49	100.0%	336

革手錠をされたことの有無

問 2 6	殺人		強盗・同致死傷，強盗強姦・同致死		強姦・同致死傷		放火		窃盗		詐欺		覚せい剤		総数
	人数	比率	人数	比率	人数	比率	人数	比率	人数	比率	人数	比率	人数	比率	
なかった	382	71.7%	438	77.8%	84	83.2%	74	82.2%	345	83.5%	100	86.2%	369	83.3%	1792
あった	75	14.1%	65	11.5%	6	5.9%	5	5.6%	23	5.6%	2	1.7%	32	7.2%	208
無回答	76	14.3%	60	10.7%	11	10.9%	11	12.2%	45	10.9%	14	12.1%	42	9.5%	259
合計	533	100.0%	563	100.0%	101	100.0%	90	100.0%	413	100.0%	116	100.0%	443	100.0%	2259

所持品について改めるべき点

問 6	暴力団		非暴力団		不明		総数
	人数	比率	人数	比率	人数	比率	
なかった	324	33.6%	722	49.2%	23	17.6%	1069
あった	547	56.7%	606	41.3%	35	26.7%	1188
無回答	94	9.7%	138	9.4%	73	55.7%	305
合計	965	100.0%	1466	100.0%	131	100.0%	2562

外部との面会について困ったこと

問 7 A 1	暴力団		非暴力団		不明		総数
	人数	比率	人数	比率	人数	比率	
なかった	377	39.1%	873	59.5%	31	23.7%	1281
あった	532	55.1%	498	34.0%	35	26.7%	1065
無回答	56	5.8%	95	6.5%	65	49.6%	216
合計	965	100.0%	1466	100.0%	131	100.0%	2562

外部との信書の発受について困ったこと

問 7 B 1	暴力団		非暴力団		不明		総数
	人数	比率	人数	比率	人数	比率	
なかった	398	41.2%	810	55.3%	54	41.2%	1262
あった	472	48.9%	511	34.9%	34	26.0%	1017
無回答	95	9.8%	145	9.9%	43	32.8%	283
合計	965	100.0%	1466	100.0%	131	100.0%	2562

刑務作業はある方が良いか

問 9 A 1	暴力団		非暴力団		不明		総数
	人数	比率	人数	比率	人数	比率	
ある方が良い	654	67.8%	1121	76.5%	86	65.6%	1861
ない方が良い	164	17.0%	145	9.9%	11	8.4%	320
どちらとも言えない	134	13.9%	173	11.8%	16	12.2%	323
無回答	13	1.3%	27	1.8%	18	13.7%	58
合計	965	100.0%	1466	100.0%	131	100.0%	2562

職員は公正か

問 10 A	暴力団		非暴力団		不明		総数
	人数	比率	人数	比率	人数	比率	
公正	20	2.1%	87	5.9%	5	3.8%	112
ほぼ公正	74	7.7%	172	11.7%	15	11.5%	261
公正・不公正	651	67.5%	975	66.5%	61	46.6%	1687
ほぼ不公正	200	20.7%	183	12.5%	27	20.6%	410

無回答	20	2.1%	49	3.3%	23	17.6%	92
合計	965	100.0%	1466	100.0%	131	100.0%	2562

職員から暴力等を受けたことの有無

問 1 2	暴力団		非暴力団		不明		総数
	人数	比率	人数	比率	人数	比率	
なかった	535	55.4%	959	65.4%	63	48.1%	1557
あった	392	40.6%	441	30.1%	44	33.6%	877
無回答	38	3.9%	66	4.5%	24	18.3%	128
合計	965	100.0%	1466	100.0%	131	100.0%	2562

他の受刑者から暴力等を受けたことの有無

問 1 6	暴力団		非暴力団		不明		総数
	人数	比率	人数	比率	人数	比率	
なかった	692	71.7%	934	63.7%	57	43.5%	1683
あった	219	22.7%	439	29.9%	42	32.1%	700
無回答	54	5.6%	93	6.3%	32	24.4%	179
合計	965	100.0%	1466	100.0%	131	100.0%	2562

守るのがつらかった又は改めるべき規則の有無

問 1 9	暴力団		非暴力団		不明		総数
	人数	比率	人数	比率	人数	比率	
なかった	176	18.2%	420	28.6%	33	25.2%	629
あった	759	78.7%	992	67.7%	76	58.0%	1827
無回答	30	3.1%	54	3.7%	22	16.8%	106
合計	965	100.0%	1466	100.0%	131	100.0%	2562

規律，秩序についてどう思うか

問 2 0	暴力団		非暴力団		不明		総数
	人数	比率	人数	比率	人数	比率	
適正	276	28.6%	561	38.3%	34	26.0%	871
もっと厳しく	48	5.0%	96	6.5%	8	6.1%	152
もっと緩やかに	582	60.3%	690	47.1%	56	42.7%	1328
無回答	59	6.1%	119	8.1%	33	25.2%	211
合計	965	100.0%	1466	100.0%	131	100.0%	2562

取調べを受けたことの有無

問 2 1	暴力団		非暴力団		不明		総数
	人数	比率	人数	比率	人数	比率	

なかった	265	27.5%	651	44.4%	45	34.4%	961
あった	642	66.5%	751	51.2%	56	42.7%	1449
無回答	58	6.0%	64	4.4%	30	22.9%	152
合計	965	100.0%	1466	100.0%	131	100.0%	2562

取調べは公正だったか

問 2 1 A	暴力団		非暴力団		不明		総数
	人数	比率	人数	比率	人数	比率	
公正	261	40.7%	334	44.5%	19	33.9%	614
不公正	370	57.6%	398	53.0%	35	62.5%	803
無回答	11	1.7%	19	2.5%	2	3.6%	32
合計	642	100.0%	751	100.0%	56	100.0%	1449

懲罰を受けたことの有無

問 2 2	暴力団		非暴力団		不明		総数
	人数	比率	人数	比率	人数	比率	
なかった	343	35.5%	794	54.2%	52	39.7%	1189
あった	571	59.2%	612	41.7%	49	37.4%	1232
無回答	51	5.3%	60	4.1%	30	22.9%	141
合計	965	100.0%	1466	100.0%	131	100.0%	2562

懲罰を不当だと感じたか

問 2 2 A	暴力団		非暴力団		不明		総数
	人数	比率	人数	比率	人数	比率	
感じなかった	213	37.3%	253	41.3%	10	20.4%	476
感じた	343	60.1%	341	55.7%	37	75.5%	721
無回答	15	2.6%	18	2.9%	2	4.1%	35
合計	571	100.0%	612	100.0%	49	100.0%	1232

保護房収容の有無

問 2 5	暴力団		非暴力団		不明		総数
	人数	比率	人数	比率	人数	比率	
なかった	663	68.7%	1227	83.7%	66	50.4%	1956
あった	220	22.8%	133	9.1%	20	15.3%	373
無回答	82	8.5%	106	7.2%	45	34.4%	233
合計	965	100.0%	1466	100.0%	131	100.0%	2562

保護房収容要件の有無

問 2 5 A	暴力団		非暴力団		不明		総数
	人数	比率	人数	比率	人数	比率	
あった	73	33.2%	57	42.9%	4	20.0%	134
なかった	136	61.8%	69	51.9%	13	65.0%	218
無回答	11	5.0%	7	5.3%	3	15.0%	21
合計	220	100.0%	133	100.0%	20	100.0%	373

革手錠をされたことの有無

問 2 6	暴力団		非暴力団		不明		総数
	人数	比率	人数	比率	人数	比率	
なかった	721	74.7%	1233	84.1%	82	62.6%	2036
あった	138	14.3%	83	5.7%	10	7.6%	231
無回答	106	11.0%	150	10.2%	39	29.8%	295
合計	965	100.0%	1466	100.0%	131	100.0%	2562

懲罰や規律を緩めた場合に起こること

問 2 3	暴力団		非暴力団		不明		総数
	人数	比率	人数	比率	人数	比率	
職員を増やせば問題なし	82	8.5%	109	7.4%	6	4.6%	197
好き勝手する者増	402	41.7%	747	51.0%	46	35.1%	1195
弱い者いじめがでる	203	21.0%	424	28.9%	24	18.3%	651
緊張せずに暮らせる	172	17.8%	205	14.0%	13	9.9%	390
人間らしく扱われる	376	39.0%	401	27.4%	33	25.2%	810
人間関係が良くなる	146	15.1%	134	9.1%	11	8.4%	291
作業中の危険増	92	9.5%	194	13.2%	14	10.7%	300
作業の能率が上がる	104	10.8%	162	11.1%	9	6.9%	275
その他	91	9.4%	114	7.8%	6	4.6%	211
無回答	83	8.6%	127	8.7%	43	32.8%	253
回答者数	965	100.0%	1466	100.0%	131	100.0%	2562