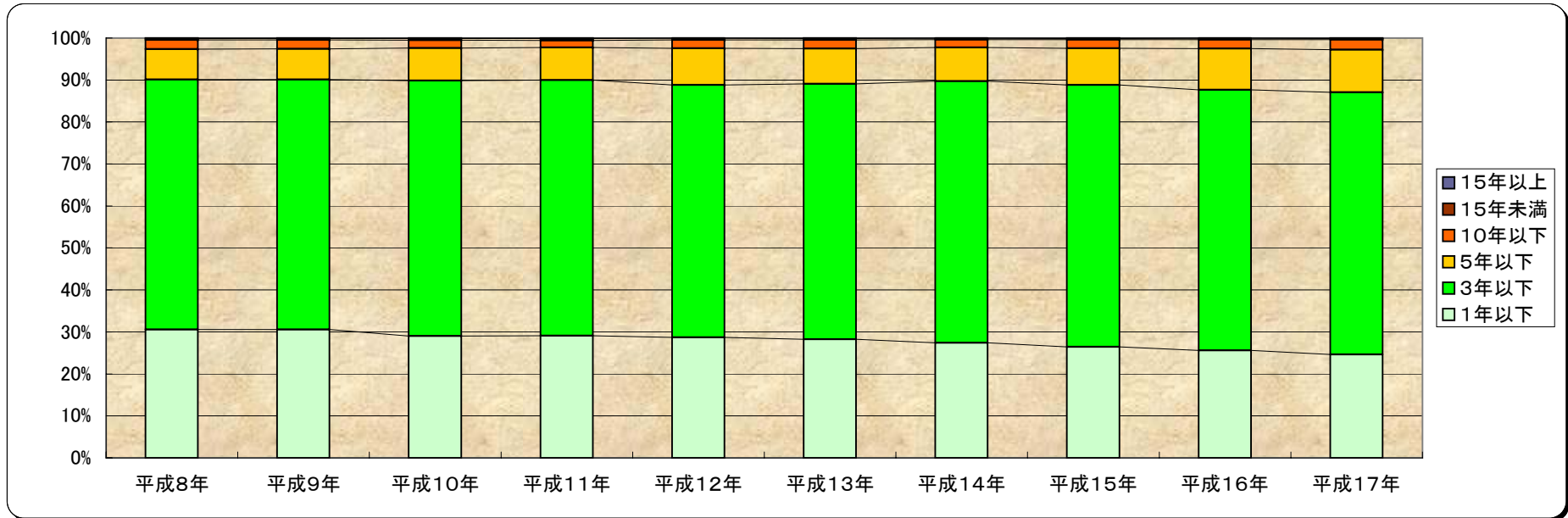


出所受刑者の受刑在所期間

(平成8年～平成17年)

	平成8年	平成9年	平成10年	平成11年	平成12年	平成13年	平成14年	平成15年	平成16年	平成17年
総数	21,369	21,989	22,240	23,126	23,715	25,714	27,308	28,170	29,533	30,037
3月以下	725	737	739	733	841	839	756	538	500	463
6月以下	1,383	1,393	1,409	1,539	1,480	1,600	1,697	1,614	1,580	1,435
1年以下	4,426	4,591	4,300	4,453	4,487	4,827	5,023	5,296	5,484	5,496
2年以下	8,752	8,944	8,976	9,152	9,133	10,300	11,020	11,356	11,757	11,814
3年以下	3,977	4,154	4,557	4,938	5,124	5,347	5,999	6,215	6,560	6,949
5年以下	1,541	1,603	1,732	1,784	2,062	2,146	2,203	2,468	2,911	3,045
7年以下	268	269	260	262	325	379	344	386	456	523
10年以下	199	192	153	135	151	161	158	193	178	205
15年未満	81	83	87	98	94	83	84	71	84	76
15年以上	21	23	27	32	18	32	24	33	23	31



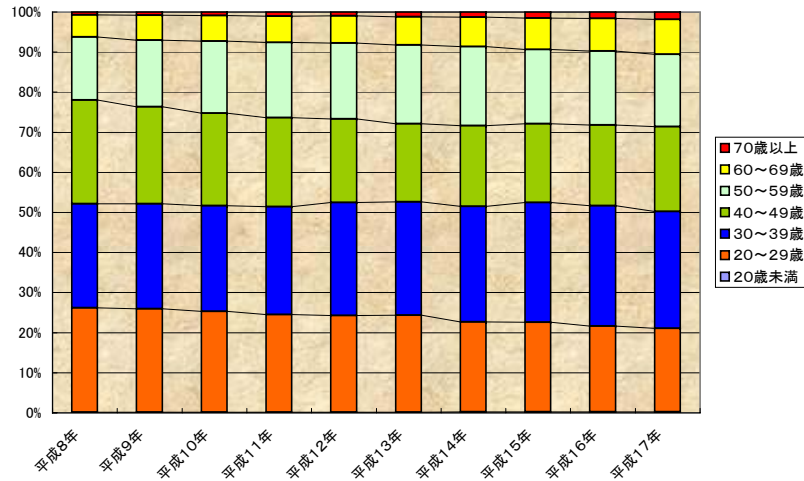
※矯正統計年報による

新受刑者の年齢別構成

(平成8年～平成17年)

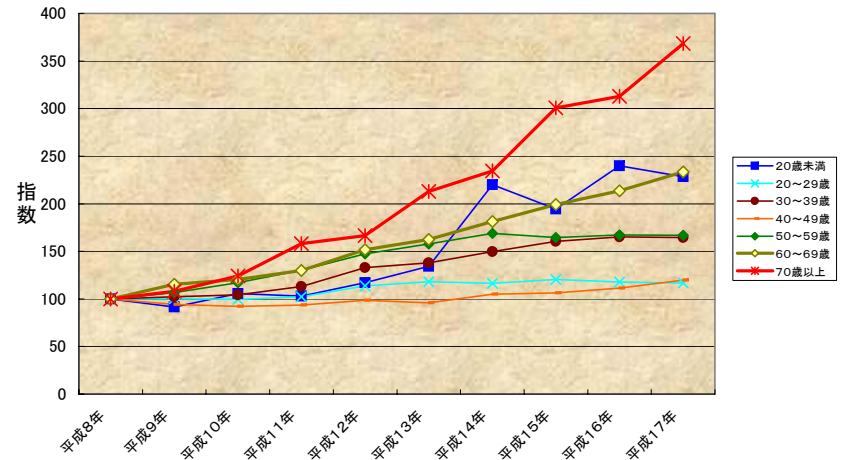
	平成8年	平成9年	平成10年	平成11年	平成12年	平成13年	平成14年	平成15年	平成16年	平成17年
総数	22,433	22,667	23,101	24,496	27,498	28,469	30,277	31,355	32,090	32,789
20歳未満	35	32	37	36	41	47	77	68	84	80
20～24歳	2,250	2,347	2,270	2,216	2,450	2,621	2,686	2,800	2,789	2,776
25～29歳	3,588	3,503	3,549	3,758	4,193	4,268	4,113	4,229	4,079	4,048
30～34歳	3,185	3,218	3,338	3,567	4,195	4,413	4,736	5,023	5,139	4,940
35～39歳	2,640	2,731	2,738	3,026	3,550	3,626	3,981	4,323	4,484	4,633
40～44歳	2,486	2,293	2,355	2,567	2,770	2,931	3,287	3,377	3,614	3,814
45～49歳	3,317	3,179	2,990	2,860	2,953	2,635	2,810	2,783	2,846	3,128
50～54歳	2,106	2,206	2,441	2,680	3,158	3,435	3,533	3,327	3,094	2,988
55～59歳	1,437	1,567	1,706	1,936	2,058	2,156	2,450	2,496	2,832	2,922
60～64歳	872	995	985	1,075	1,223	1,311	1,507	1,578	1,772	1,863
65～69歳	355	421	491	519	637	681	717	864	850	1,000
70歳以上	162	175	201	256	270	345	380	487	507	597

新受刑者の年齢別構成比の推移(平成8年～17年)



※矯正統計年報による

新受刑者の年齢別人員の推移(指数)
(平成8年:100)

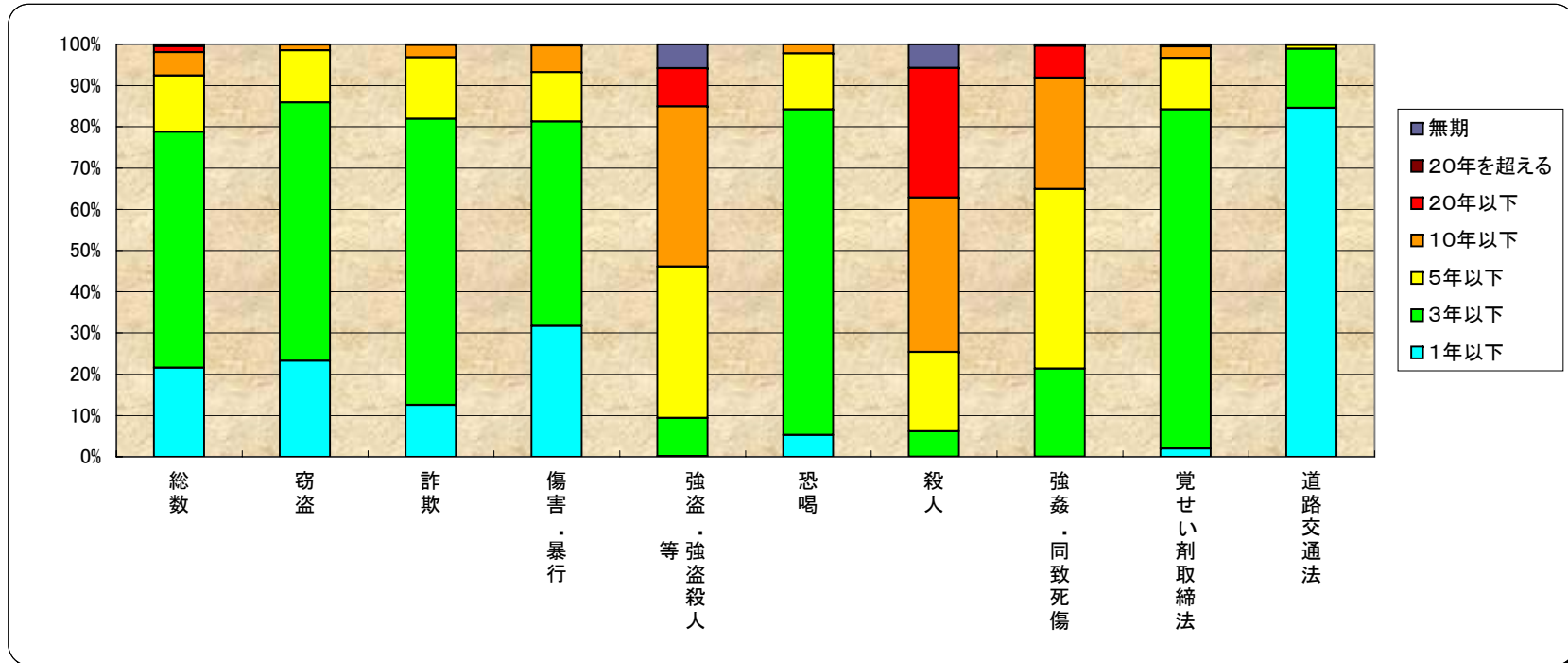


※矯正統計年報による

新受刑者の罪名別言渡し刑期

(平成17年)

	総数	窃盗	詐欺	傷害・暴行	強盗・強盗殺人等	恐喝	殺人	強姦・同致死傷	覚せい剤取締法	道路交通法
総数	32,789	9,798	2,329	1,764	1,545	829	665	533	6,960	2,037
3月以下	172	1	0	2	0	0	0	0	0	132
6月以下	1,596	99	7	78	0	0	0	0	3	926
1年以下	5,252	2,183	286	479	2	44	0	0	133	665
2年以下	11,519	3,837	1,010	603	10	391	2	24	3,358	238
3年以下	7,082	2,299	605	272	133	263	39	90	2,367	54
5年以下	4,450	1,233	348	211	567	113	128	232	871	19
7年以下	1,152	115	53	79	352	12	107	91	120	1
10年以下	686	25	16	35	248	6	142	53	72	2
15年以下	375	5	4	5	113	0	154	31	31	0
20年以下	109	1	0	0	30	0	55	10	0	0
20年を超える	1	0	0	0	0	0	0	0	1	0
無期	134	0	0	0	90	0	38	2	4	0

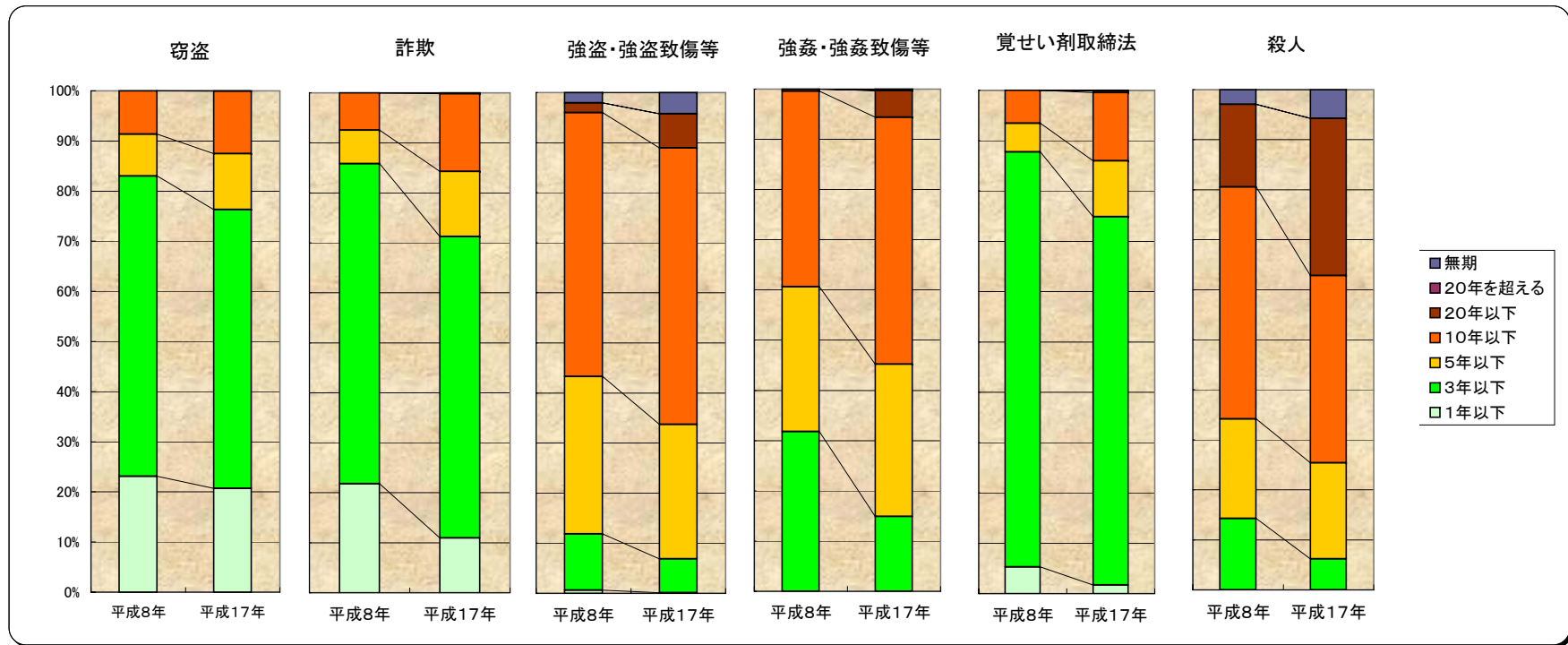


※矯正統計年報による

主要罪名別新受刑者の言渡し刑期の比較

(平成8年及び17年)

	窃盗		詐欺		強盗・強盗致死傷等		強姦・強姦致傷等		覚せい剤取締法		殺人	
	平成8年	平成17年	平成8年	平成17年	平成8年	平成17年	平成8年	平成17年	平成8年	平成17年	平成8年	平成17年
総数	6,139	9,798	1,556	2,329	664	1,545	367	533	6,585	6,960	483	665
3月以下	1	1	1	0	0	0	0	0	1	0	0	0
6月以下	65	99	13	7	0	0	0	0	4	3	0	0
1年以下	1,481	2,183	350	286	6	2	0	0	365	133	0	0
2年以下	2,618	3,837	799	1,010	7	10	45	24	4,160	3,358	12	2
3年以下	1,396	2,299	269	605	102	133	119	90	1,597	2,367	57	39
5年以下	561	1,233	112	348	304	567	149	232	397	871	96	128
7年以下	15	115	10	53	141	352	32	91	47	120	93	107
10年以下	2	25	2	16	65	248	20	53	13	72	131	142
15年以下	0	5	0	4	19	113	2	31	1	31	62	154
20年以下	0	1	0	0	0	30	0	10	0	0	18	55
20年を超える	0	0	0	0	0	0	0	0	0	1	0	0
無期	0	0	0	0	20	90	0	2	0	4	14	38



※矯正統計年報による

多数回入所者に関する事例(1)

1 多数回入所者の例(1)

(1) 年齢・性別

80歳・男

(2) 入所度数

30入

(3) 入所歴

	罪名	刑期起算日	出所年月日	在所期間
1	窃盗, 強盗	S25.4.25	S27.8.15	2 年 4 月
2	窃盗, 詐欺, 強姦未遂	S28.7.24	S31.4.17	2 年 9 月
3	窃盗	S31.5.23	S32.5.22	1 年 0 月
4	窃盗	S32.10.1	S33.9.25	1 年 0 月
5	窃盗	S33.12.19	S34.9.9	0 年 10 月
6	常習累犯窃盗	S34.10.19	S37.10.19	3 年 0 月
7	窃盗	S37.11.27	S39.3.27	1 年 4 月
8	窃盗	S39.5.20	S40.11.20	1 年 6 月
9	常習累犯窃盗	S41.1.19	S43.12.18	2 年 11 月
10	窃盗	S44.5.8	S45.5.6	1 年 0 月
11	窃盗	S45.11.4	S46.3.4	0 年 4 月
12	窃盗	S46.4.22	S46.10.21	0 年 6 月
13	常習累犯窃盗	S47.1.7	S48.6.22	1 年 5 月
14	常習累犯窃盗	S48.9.25	S50.9.20	2 年 0 月
15	常習累犯窃盗	S51.3.4	S53.1.28	1 年 10 月
16	常習累犯窃盗	S53.7.21	S56.5.27	2 年 10 月
17	常習累犯窃盗	S56.8.27	S59.7.25	3 年 0 月
18	常習累犯窃盗	S59.11.13	S61.10.7	1 年 11 月
19	常習累犯窃盗	S61.12.4	S63.9.18	1 年 9 月
20	強盗未遂	S63.12.5	H3.3.29	2 年 4 月
21	強姦致傷	H3.10.14	H6.8.18	2 年 10 月
22	窃盗	H6.10.5	H7.9.4	0 年 11 月
23	強姦未遂	H8.1.30	H9.12.14	1 年 10 月
24	窃盗, 建造物侵入	H10.4.14	H11.5.29	1 年 1 月
25	強制わいせつ	H11.8.30	H12.5.28	0 年 9 月
26	常習累犯窃盗	H12.10.25	H15.1.24	2 年 3 月
27	公衆迷惑防止条例違反	H15.3.27	H15.5.20	0 年 2 月
28	傷害	H15.8.13	H17.1.1	1 年 5 月
29	器物損壊	H17.3.3	H17.12.9	0 年 9 月
30	窃盗	H18.2.15	(H18.10.3)	0 年 8 月
通算在所期間				48 年 3 月

※矯正局成人矯正課の調査による

多数回入所者に関する事例(2)

1 多数回入所者の例(1)

(1) 年齢・性別

75歳・女

(2) 入所度数

17入

(3) 入所歴

	罪名	刑期起算日	出所年月日	在所期間
1	窃盗・窃盗未遂	S24.9.27	S26.5.12	1 年 8 月
2	窃盗	S26.10.13	S27.11.13	1 年 1 月
3	窃盗	S27.12.23	S28.12.8	1 年 0 月
4	窃盗	S29.2.22	S29.12.8	0 年 10 月
5	窃盗	S32.10.9	S34.3.31	1 年 6 月
6	窃盗	S40.4.29	S41.6.3	1 年 1 月
7	窃盗	S42.11.25	S44.1.22	1 年 2 月
8	窃盗	S44.11.25	S46.1.20	1 年 2 月
9	窃盗	S46.10.5	S48.3.1	1 年 5 月
10	窃盗	S48.6.9	S49.8.8	1 年 2 月
11	常習累犯窃盗	S50.6.7	S52.4.20	1 年 10 月
12	常習累犯窃盗	S53.3.17	S55.8.11	2 年 5 月
13	常習累犯窃盗	S57.3.10	S60.7.27	3 年 5 月
14	窃盗	S63.1.7	H1.1.31	1 年 1 月
15	常習累犯窃盗	H2.12.26	H4.11.10	1 年 10 月
16	常習累犯窃盗	H5.3.31	H7.4.16	2 年 1 月
17	窃盗	H17.4.12	(H18.10.3)	1 年 6 月
通算在所期間				26 年 3 月

※矯正局成人矯正課の調査による

高齢受刑者に関する事例

1 高齢入所者の例(1)

(1) 年齢・性別

83歳・男

(2) 入所度数

10入

(3) 入所歴

	罪名	刑期起算日	出所年月日	在所期間
1	わいせつ略取未遂	S45.5.7	S45.9.23	0 年 5 月
2	住居侵入, 強姦致傷等	S46.7.29	S50.11.7	4 年 3 月
3	窃盗	S52.11.22	S53.8.17	0 年 9 月
4	強制わいせつ, 窃盗	S54.11.13	S55.10.23	0 年 11 月
5	常習累犯窃盗	S56.8.8	S57.11.18	1 年 3 月
6	住居侵入, 同未遂, 強制わいせつ	S59.1.11	S60.3.27	1 年 3 月
7	窃盗	S63.1.6	S63.8.2	0 年 7 月
8	強制わいせつ未遂	H1.12.20	H3.7.6	1 年 7 月
9	強制わいせつ未遂	H5.6.18	H7.5.4	1 年 11 月
10	強制わいせつ致傷, 公衆迷惑防止条例違反	H15.11.5	H18.10.3	2 年 11 月
通算在所期間				15 年 10 月

※矯正局成人矯正課の調査による

準初犯※高齢受刑者に関する事例

1 年齢・性別

76歳・男

2 入所度数

4入

3 入所歴

	罪名	刑期起算日	出所年月日	在所期間
1	詐欺	S32.9.18	S35.3.18	2年 6月
2	詐欺	S36.2.14	S38.8.19	2年 6月
3	傷害	S63.3.18	S63.9.27	0年 6月
4	強姦未遂	H18.3.10	(H18.10.3)	0年 7月
				6年 1月

※矯正局成人矯正課の調査による

※「準初犯」とは、刑法第56条の規定による再犯加重の要件を満たさない者のうち、刑事施設への入所度数が2回以上の者をいう。