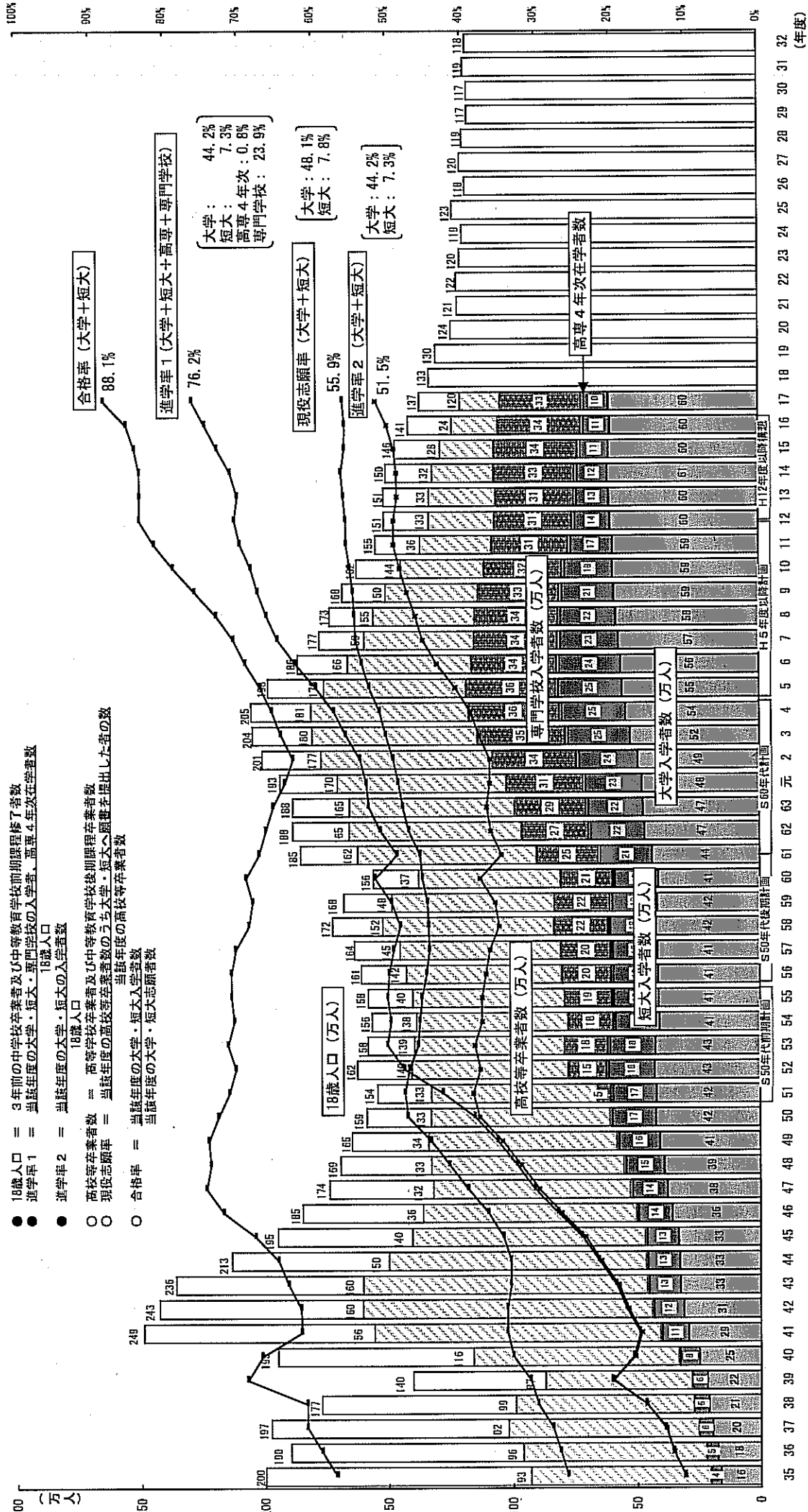


18歳人口及び高等教育機関への入学者数・進学率等の推移



- 18歳人口 = 3年前の中学校卒業生及び中等教育学校前期課程修了者数
- 進学率1 = 当該年度の大学・短大・専門学校への入学者・高専4年次在学人数 / 18歳人口
- 進学率2 = 当該年度の大学・短大の入学者数 / 18歳人口
- 高校等卒業者数 = 高等学校卒業生及び中等教育学校後期課程卒業生数
- 現代志願率 = 当該年度の高校等卒業生数のうち大学・短大へ願書を提出した者の数
- 合格者数 = 当該年度の大学・短大入学者数 / 当該年度の高校等卒業者数

文部科学省「学校基本調査」、国立社会保障・人口問題研究所「日本の将来推計人口」（平成14年1月推計）より文部科学省作成（但し、平成17年度は学校基本調査速報の数値）