

2013年1月23日
 法曹養成制度検討会議（第7回）
 日本弁護士連合会 資料

資料No.	内 容	頁
1	現新65期の登録状況等について	1
	現行65期・新65期及び再チャレンジ組を含めた第65期司法修習生考試の状況、司法修習終了時点での判事補任官者、検事任官者、弁護士登録者のそれぞれの人数及び2013年1月10日時点の弁護士未登録者数を算出した資料です。	
2	弁護士未登録者数の推移比較	2
	司法修習終了後の弁護士未登録者数の変動状況と、その経年変化を示した資料です。グラフは、司法修習終了者に占める弁護士未登録者の割合の時間的推移を表しています。いずれも2012年12月20日時点の資料です。	
3	司法修習終了後の区分毎の割合	4
	第54期(2001年)以降の司法修習終了者のうち判事補・検事・弁護士等の進路の内訳を比較した資料です。	

現新65期の登録状況等

2013.01.10

現新65期修習終了者

二回試験合格発表日:2012年12月18日

一括登録日:2012年12月20日

	二回試験 受験者数	二回試験 不合格者数		二回試験 合格者数	
	人数	人数	割合	人数	割合
現新65期	2069	43	2.1%	2026	97.9%
新64期等 再チャレンジ組	57	3	5.3%	54	94.7%
合計	2126	46	2.2%	(A) 2080	97.8%

注 二回試験合格発表時点での一括登録日の登録希望者は1404名

注 「注」のうち,二回試験不合格者は34名

注 二回試験合格発表時点での一括登録日以外での登録希望者は121名

進路内訳

任官	92	(12月26日最高裁の発表による。)
任検	72	(1月7日付官報による。)
弁護士	1370	(新64期等再チャレンジ組を含む。一括登録日時点。)
(B)合計	1534	

注 2013年1月10日時点で,組織内弁護士47名,即時独立弁護士45名と推計している。

弁護士未登録者

(A) - (B) = 546 (昨年までと異なり,現65期・新65期の一括登録日が同日である。)

注 2013年1月10日時点の

弁護士登録者数	: 1553名 (一括登録日から183名増加)
	男性:1201名 女性:352名
弁護士未登録者数	: 363名

修習者数 終了者数	一括登録 日	一括登録時点			約1ヶ月後			約2ヶ月後			約3ヶ月後			約4ヶ月後			約6ヶ月後			約12ヶ月後			弁護士未登録者の内訳 (一括登録後2ヵ月時点)		
		登録者数	未登録者数	割合	登録者数	未登録者数	割合	登録者数	未登録者数	割合	登録者数	未登録者数	割合	登録者数	未登録者数	割合	登録者数	未登録者数	割合	登録者数	未登録者数	割合			
現	1,397	2007.9.5	1,204	70	5.0%	1,224	50	3.6%	1,254	20	1.4%	1,257	17	1.2%	1,262	12	0.9%	/			/			企業,官庁,大学等への就職等:4	
新	979	2007.12.20	839	32	3.3%	850	21	2.1%	856	17	1.7%	857	14	1.4%	859	12	1.2%								/
現	609	2008.9.3	532	33	5.4%	541	24	3.9%	553	12	2.0%	555	10	1.6%	558	7	1.1%	/			/			企業,官庁,大学等への就職等:2	
新	1,731	2008.12.18	1,494	89	5.1%	1,517	66	3.8%	1,541	42	2.4%	1,551	32	1.8%	1,554	29	1.7%								/
現	354	2009.9.3	285	51	14.4%	304	32	9.0%	310	26	7.3%	314	22	6.2%	318	18	5.1%	/			/			登録見込み:3 企業,官庁,大学等への就職等:6 就職活動中:11 不明,その他:6	
新	1,992	2009.12.17	1,693	133	6.7%	1,732	94	4.7%	1,761	65	3.3%	1,771	55	2.8%	1,785	41	2.1%								/
現	195	2010.8.26	143	44	22.6%	156	31	15.9%	161	26	13.3%	168	19	9.7%	176	11	5.6%	/			/			登録見込み:14 企業,官庁,大学等への就職等:2 就職活動中:4 不明,その他:6	
新	1,949	2010.12.16	1,571	214	11.0%	1,645	140	7.2%	1,688	97	5.0%	1,712	73	3.7%	1,719	66	3.4%								/
現	161	2011.8.25	92	64	39.8%	108	48	29.8%	121	35	21.7%	129	27	16.8%	135	21	13.0%	/			/			登録見込み:13 企業,官庁,大学等への就職等:8 就職活動中:5 不明,その他:9	
新	1,991	2011.12.15	1,423	400	20.1%	1,545	278	14.0%	1,679	144	7.2%	1,714	109	5.5%	1,734	89	4.5%								/
現新	2,080	2012.12.20	1,370	546	26.3%														/			/			

注 現60期の約4ヶ月後は2008年2月6日時点(約5ヶ月後)の数字である。

注 現61期の約4ヶ月後は2009年2月1日時点(約5ヶ月後)の数字である。

注 現61期の弁護士未登録者の内訳は2009年4月3日時点(約4ヶ月後)である。

注 :未登録者は,任官者・任検者を除いた数字である。

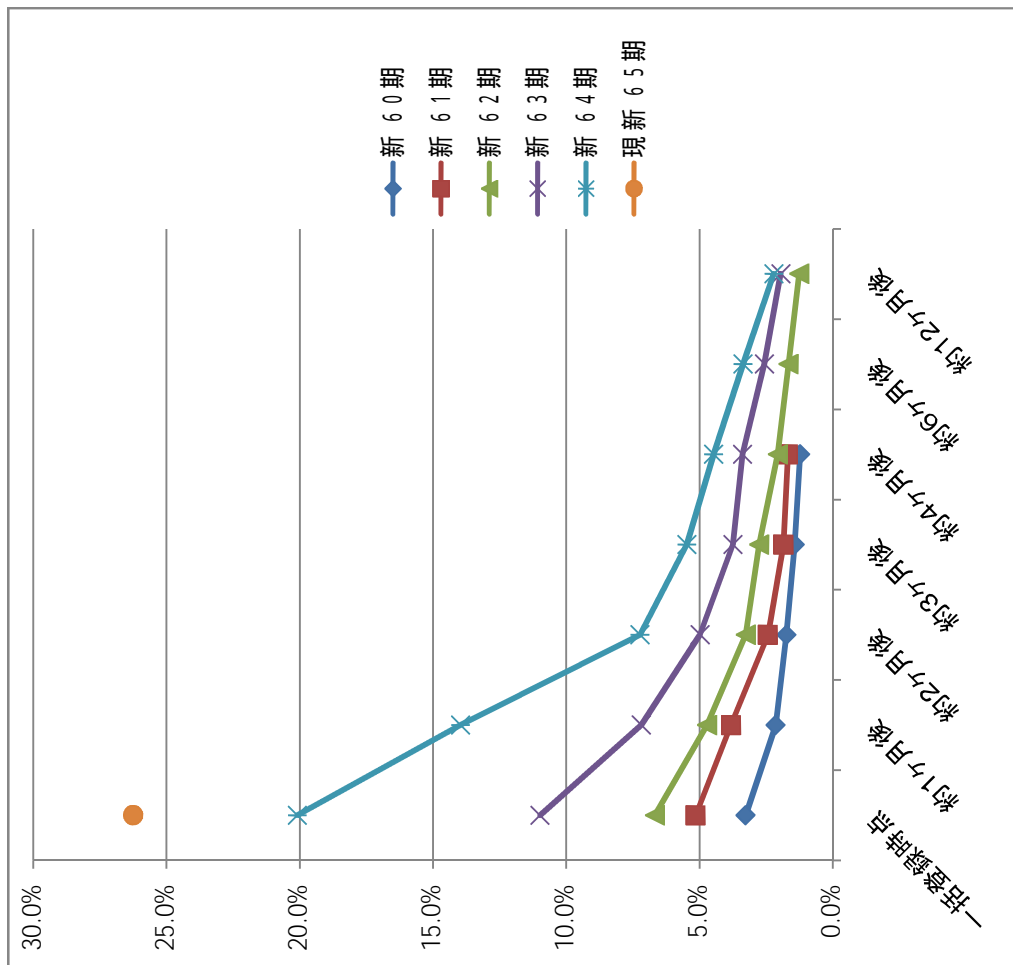
参考:第62期,第63期の弁護士未登録者の一括登録後12ヶ月時点での進路の内訳

現62	登録見込み:1	企業,官庁,大学等への就職等:3	就職活動中:6	不明,その他:4
新62	企業,官庁,大学等への就職等:1.2	就職活動中:5	不明,その他:8	
現63	企業,官庁,大学等への就職等:2	就職活動中:2	不明,その他:4	
新63	企業,官庁,大学等への就職等:8	就職活動中:1.3	不明,その他:1.7	
現64	企業,官庁,大学等への就職等:5	就職活動中:3	不明,その他:4	
新64	登録見込み:1	企業,官庁,大学等への就職等:2.2	就職活動中:6	不明,その他:1.5

弁護士未登録者推移

2012/12/20時点

	新						現新
	6 0 期	6 1 期	6 2 期	6 3 期	6 4 期	6 5 期	
一括登録時点	3.3%	5.1%	6.7%	11.0%	20.1%	26.3%	
約1ヶ月後	2.1%	3.8%	4.7%	7.2%	14.0%		
約2ヶ月後	1.7%	2.4%	3.3%	5.0%	7.2%		
約3ヶ月後	1.4%	1.8%	2.8%	3.7%	5.5%		
約4ヶ月後	1.2%	1.7%	2.1%	3.4%	4.5%		
約6ヶ月後			1.7%	2.6%	3.4%		
約12ヶ月後			1.3%	1.9%	2.2%		



司法修習終了後の区分毎の割合

期別(就職年度)	人員	終了後の区分							
		判事補	割合	検事	割合	弁護士	割合	その他	割合
第54期(2001年)	975	112	11%	76	8%	771	79%	16	2%
第55期(2002年)	988	106	11%	75	8%	799	81%	8	1%
第56期(2003年)	1,005	101	10%	75	7%	822	82%	7	1%
第57期(2004年)	1,178	109	9%	77	7%	983	83%	9	1%
第58期(2005年)	1,187	124	10%	96	8%	954	80%	13	1%
第59期(2006年)	1,477	115	8%	87	6%	1,254	85%	21	1%
現第60期(2007年)	1,397	52	4%	71	5%	1,262	90%	12	1%
新第60期(2007年)	979	66	7%	42	4%	856	87%	15	2%
現第61期(2008年)	609	24	4%	20	3%	559	92%	6	1%
新第61期(2008年)	1,731	75	4%	73	4%	1,541	89%	42	2%
現第62期(2009年)	354	7	2%	11	3%	322	91%	14	4%
新第62期(2009年)	1,992	99	5%	67	3%	1,785	90%	41	2%
現第63期(2010年)	195	4	2%	4	2%	179	92%	8	4%
新第63期(2010年)	1,949	98	5%	66	3%	1,747	90%	38	2%
現第64期(2011年)	161	4	2%	1	1%	138	86%	18	11%
新第64期(2011年)	1,991	98	5%	70	4%	1,779	89%	44	2%
現新第65期(2012年)	2,080	92	4%	72	3%	1,553	75%	363	17%
計	20,248	1,286	6%	983	5%	17,304	85%	675	3%

2008.2.6現在(一括登録後約6ヶ月後)
 2008.2.19現在(一括登録後約2ヶ月後)
 2009.2.19現在(一括登録後約5ヶ月後)
 2009.2.19現在(一括登録後約2ヶ月後)
 2010.3.12現在(一括登録後約6ヶ月後)
 2010.4.1現在(一括登録後約4ヶ月後)
 2011.8.26現在(一括登録後約12ヶ月後)
 2011.12.15現在(一括登録後約12ヶ月後)
 2011.2.29現在(一括登録日から約6ヶ月後)
 2012.12.14現在(一括登録後約12ヶ月後)
 2013.1.10現在(一括登録日後約3週間後)

(注) 人員,判事補及び検事の数については,『裁判所データベース2009』(最高裁),最高裁や法務省への聞き取り及び官報による。
 弁護士数については,59期までは『裁判所データベース2009』(最高裁)による。60期以降は日弁連調べ。