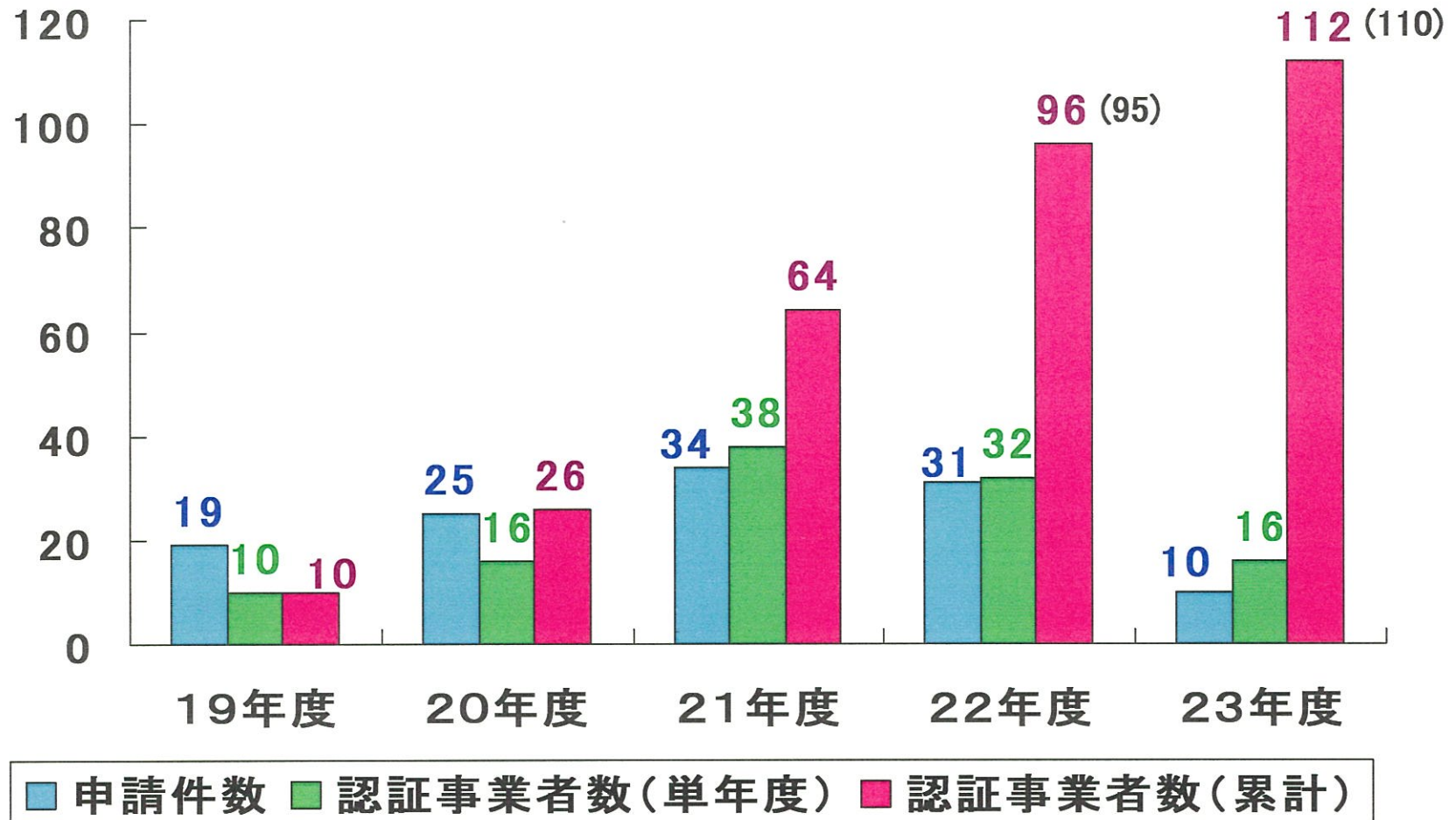
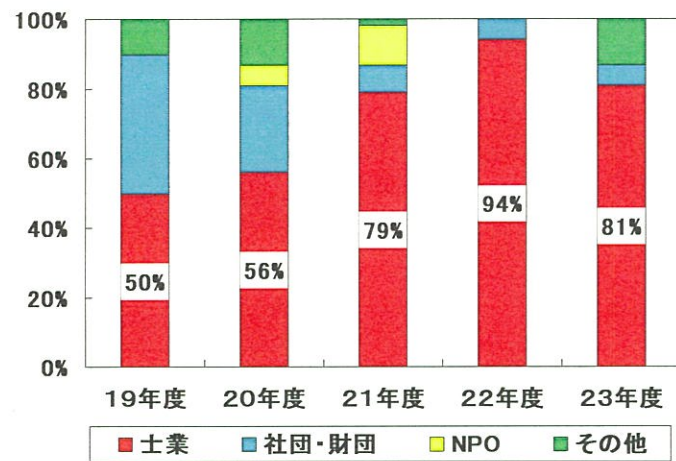


(グラフ1) 認証申請件数・認証事業者数の推移

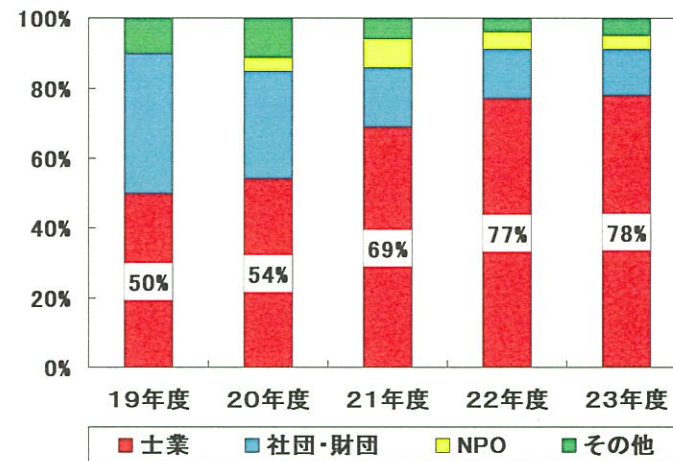


※認証事業者数の括弧書は、業務の廃止を除いた活動中の事業者数を示す。

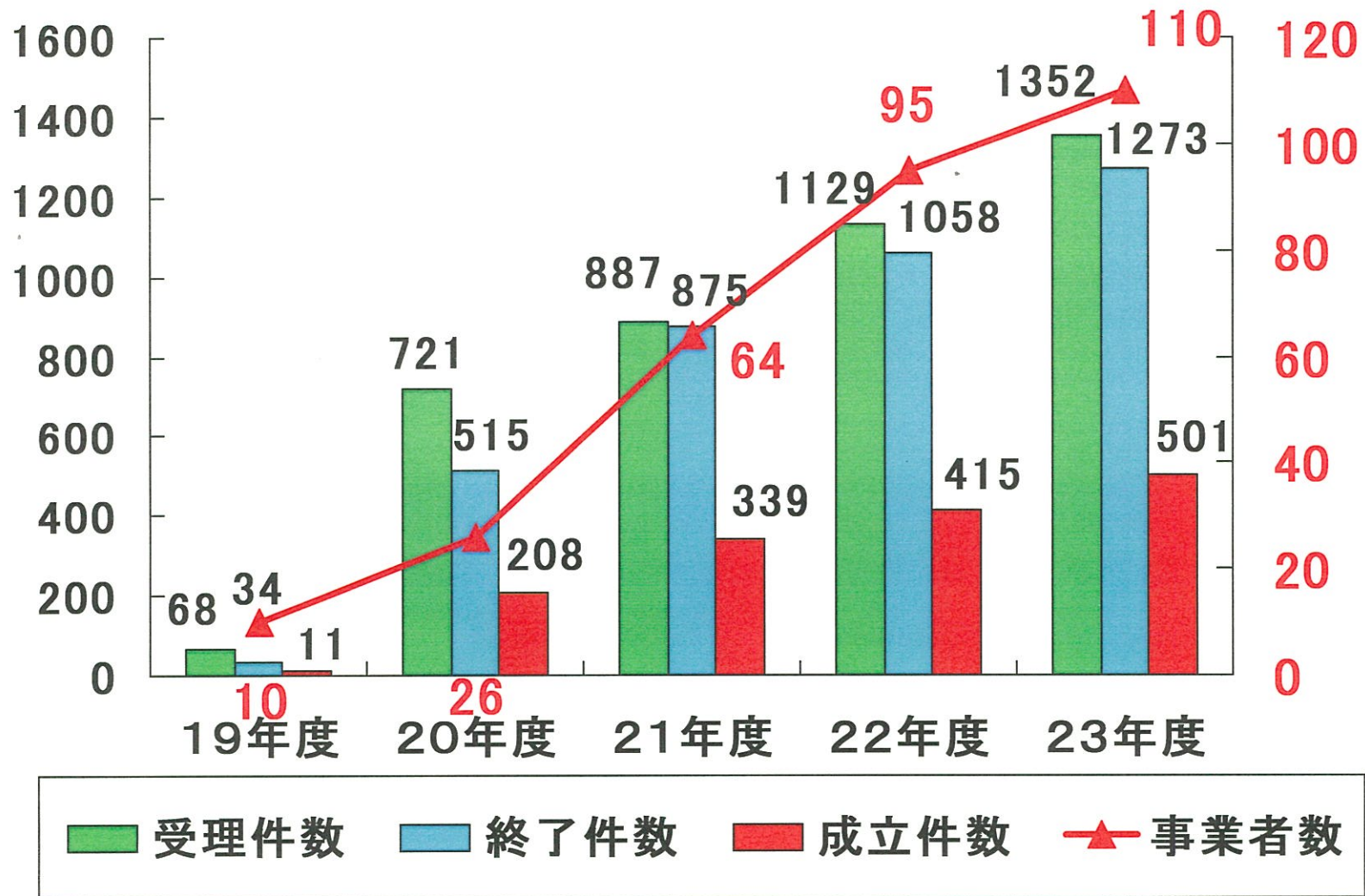
(グラフ2) 認証事業者の属性(単年度)



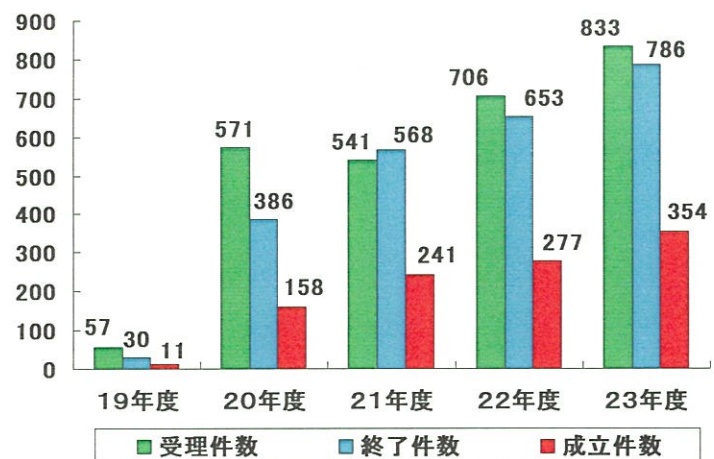
(グラフ3) 認証事業者の属性(累計)



(グラフ4) 認証紛争解決事業者の取扱実績



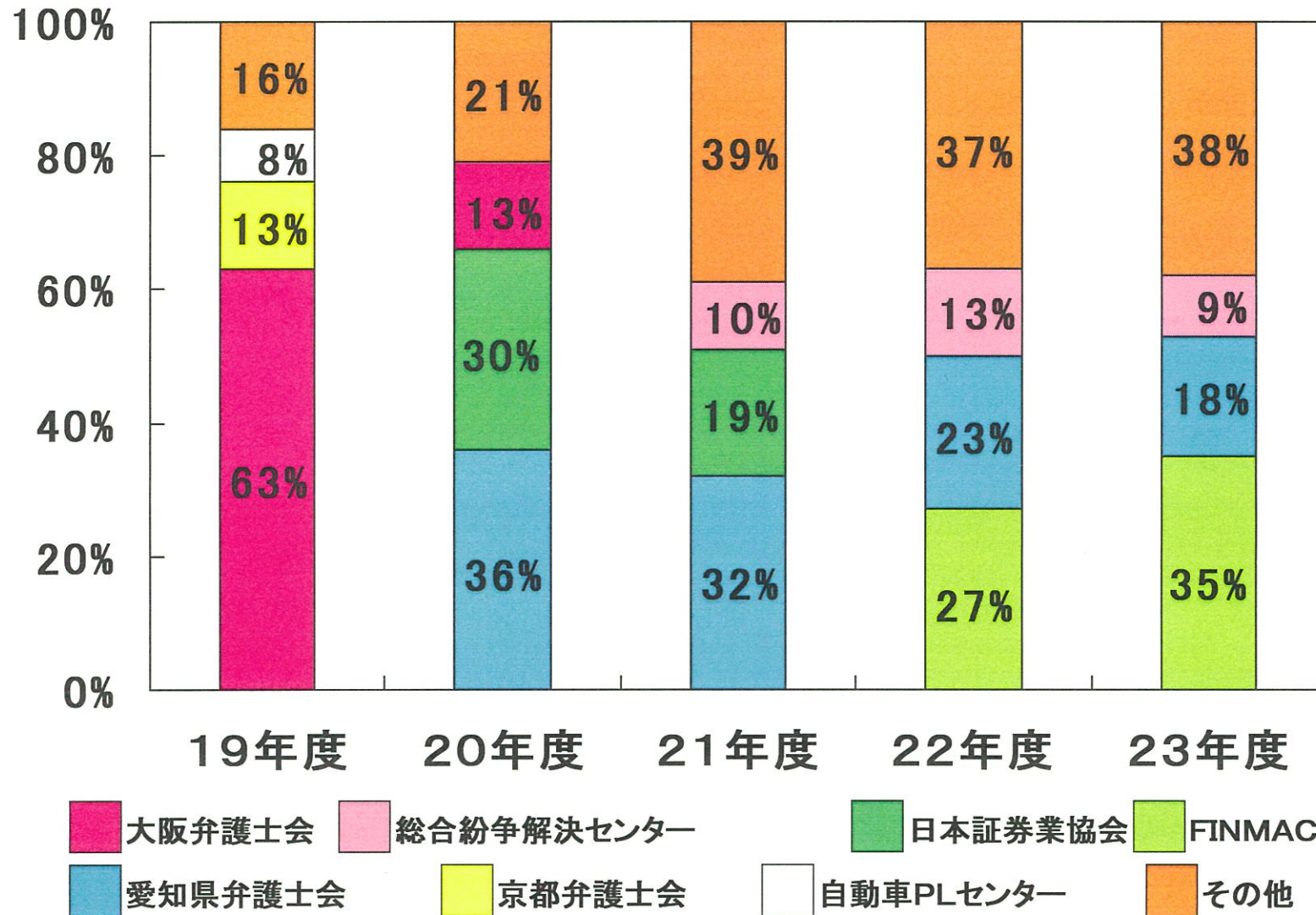
(グラフ5) 上位3事業者の取扱実績



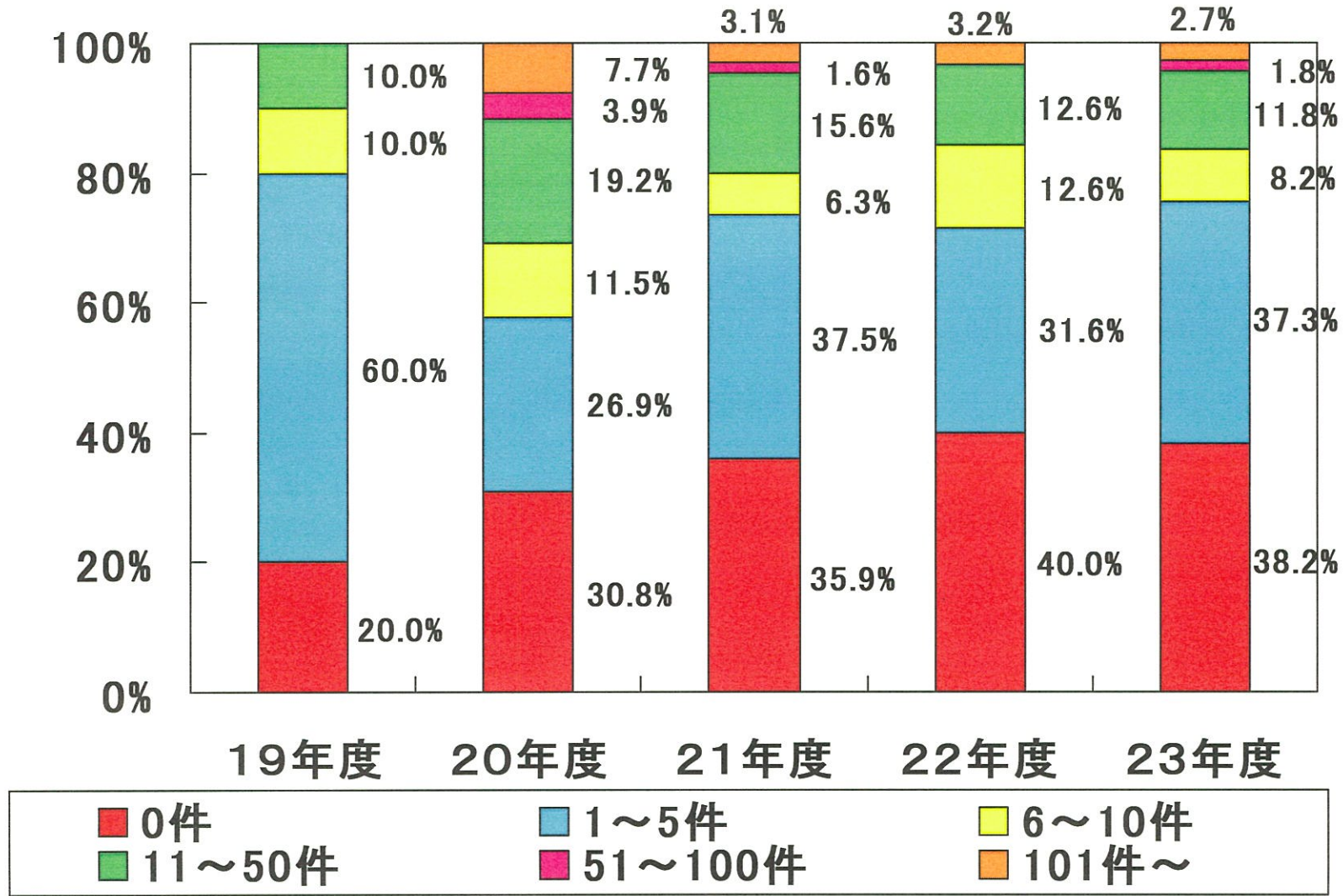
(グラフ6) 上位3事業者以外の取扱実績



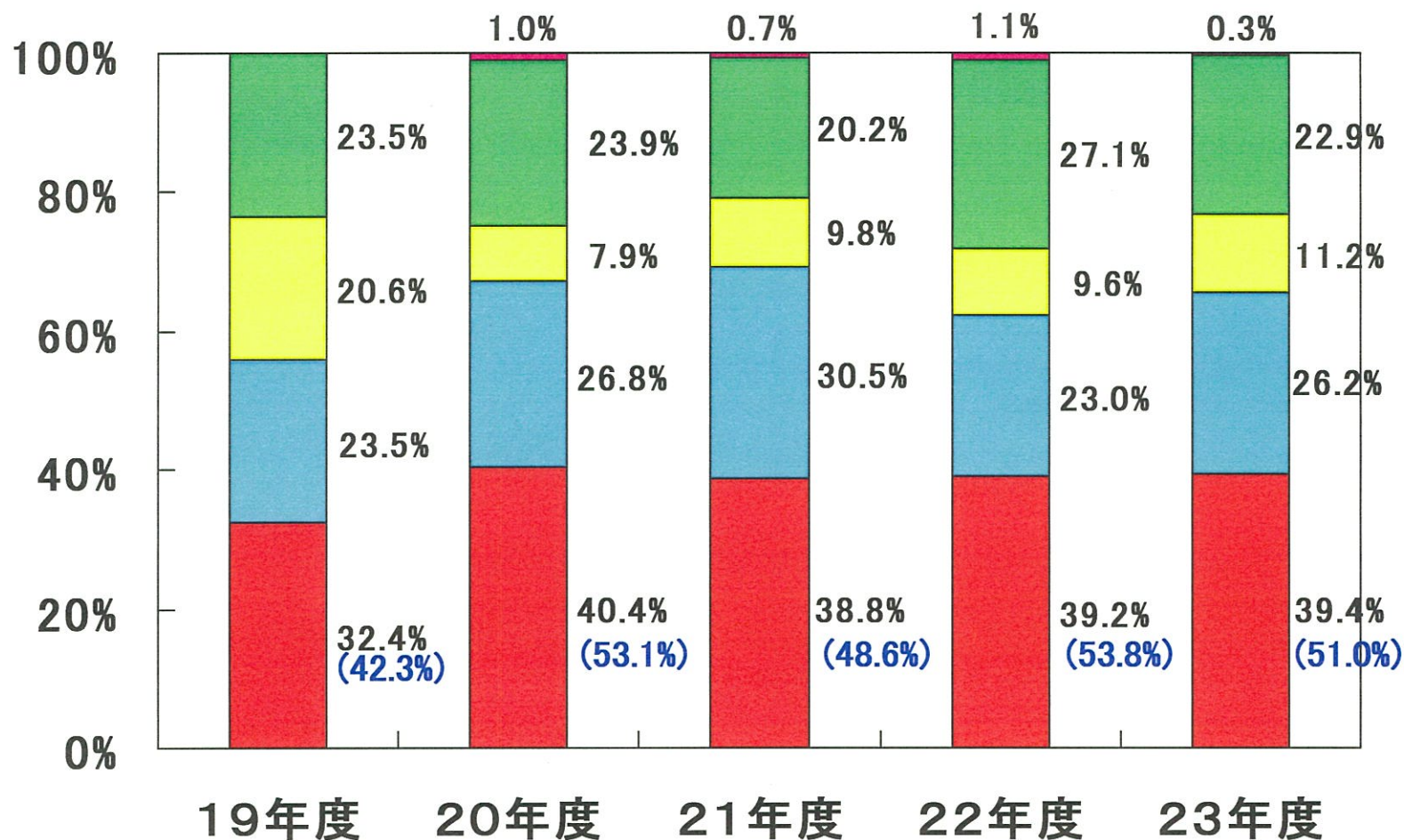
(グラフ7) 全受理件数に占める上位3事業者の割合



(グラフ8) 受理件数ごとの認証事業者の割合(単年度)



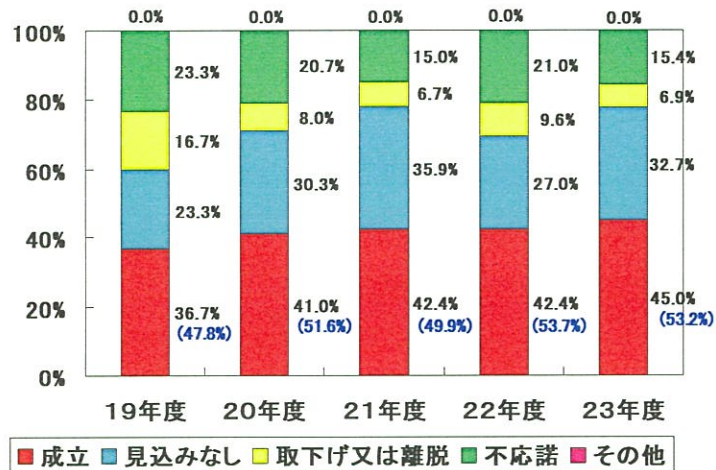
(グラフ9) 認証紛争解決手続の終了事由



■ 成立 ■ 見込みなし ■ 取下げ又は離脱 ■ 不応諾 ■ その他

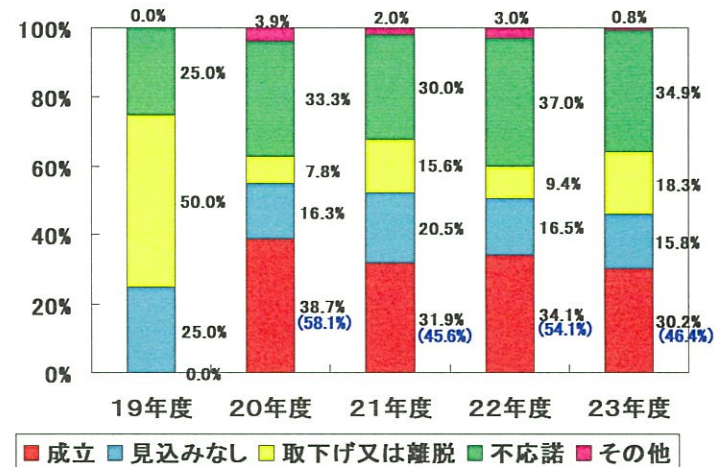
※成立における括弧内は不応諾を除いた場合における成立率を示す。

(グラフ10) 上位3事業者の終了事由



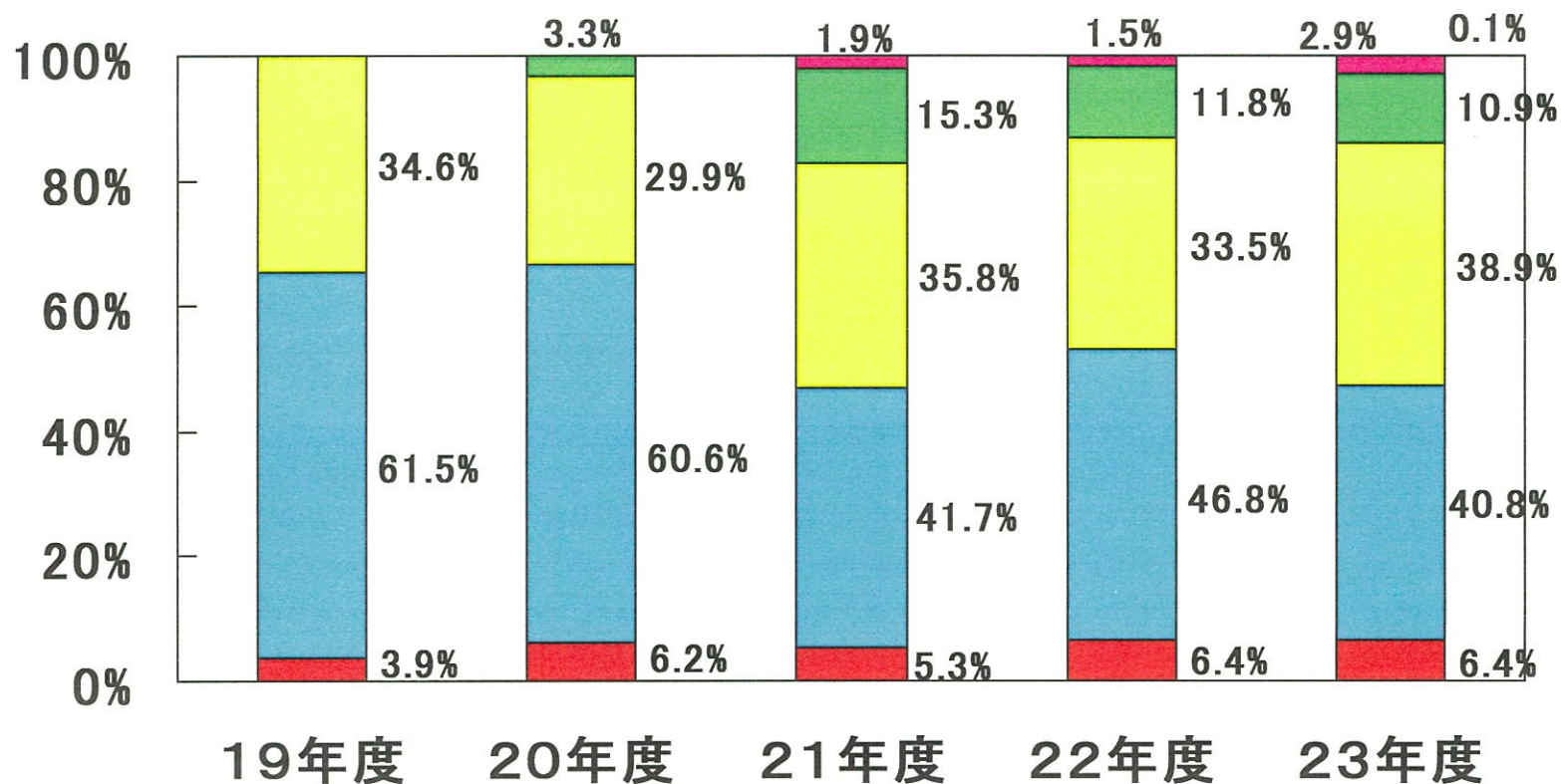
※成立における括弧内は不応諾を除いた場合における成立率を示す。 10

(グラフ11) 上位3事業者以外の終了事由

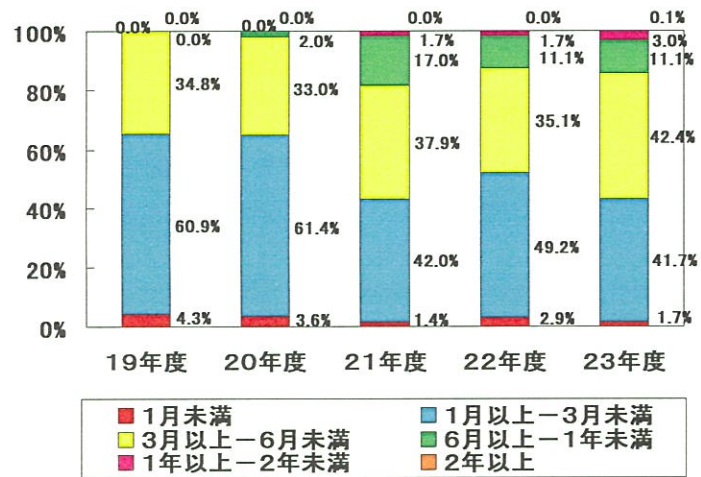


※成立における括弧内は不応諾を除いた場合における成立率を示す。 11

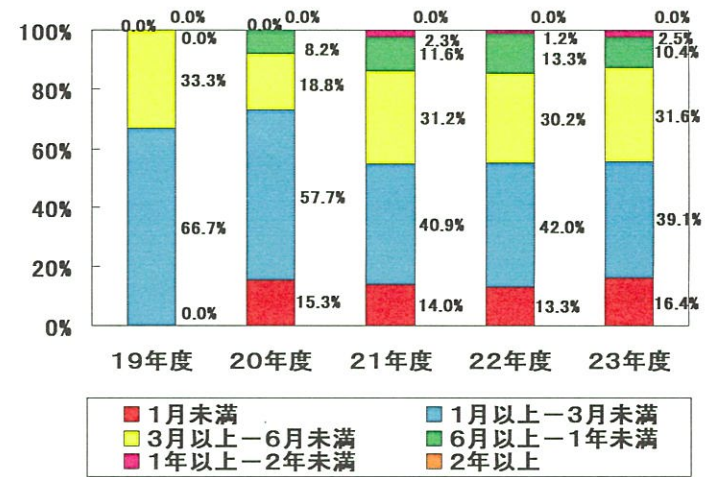
(グラフ12) 認証紛争解決手続の所要期間(不応諾を除く)



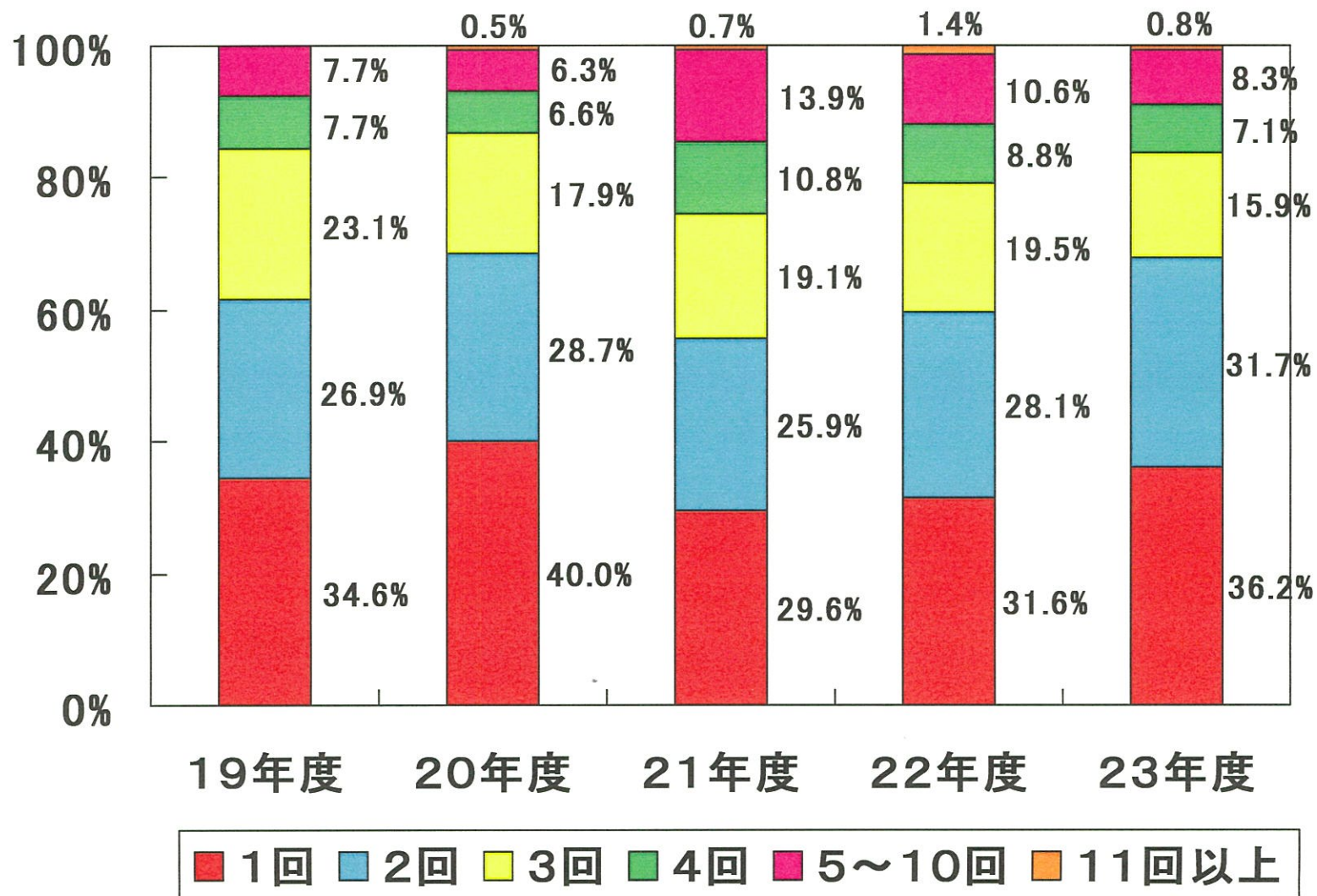
(グラフ13) 上位3事業者の所要期間(不応諾を除く)



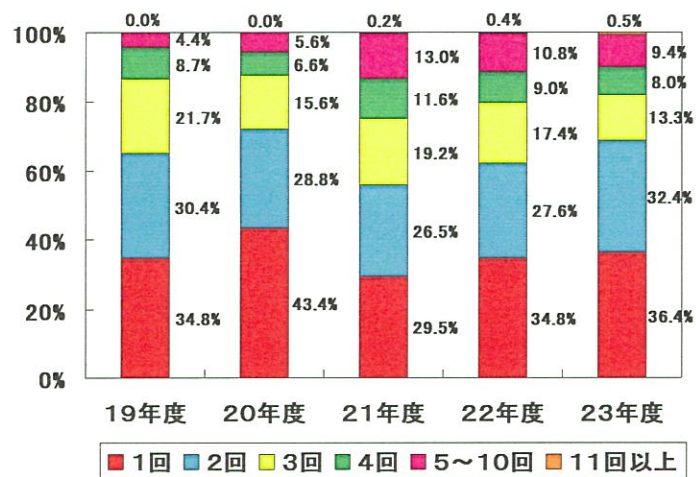
(グラフ14) 上位3事業者以外の所要期間(不応諾を除く)



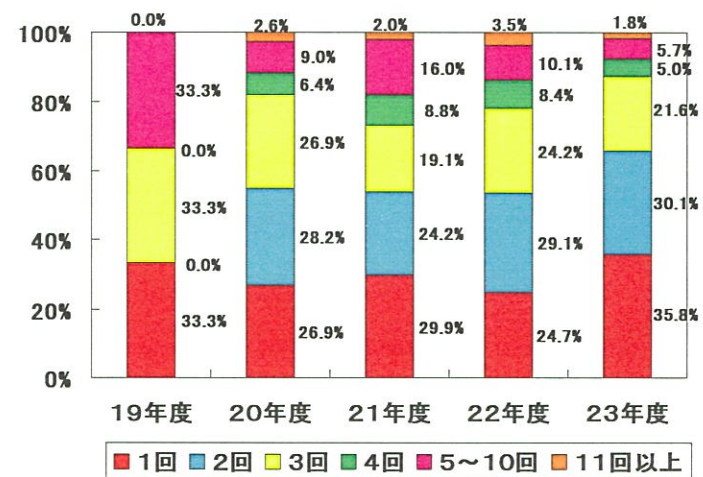
(グラフ15) 認証紛争解決手続の審理回数



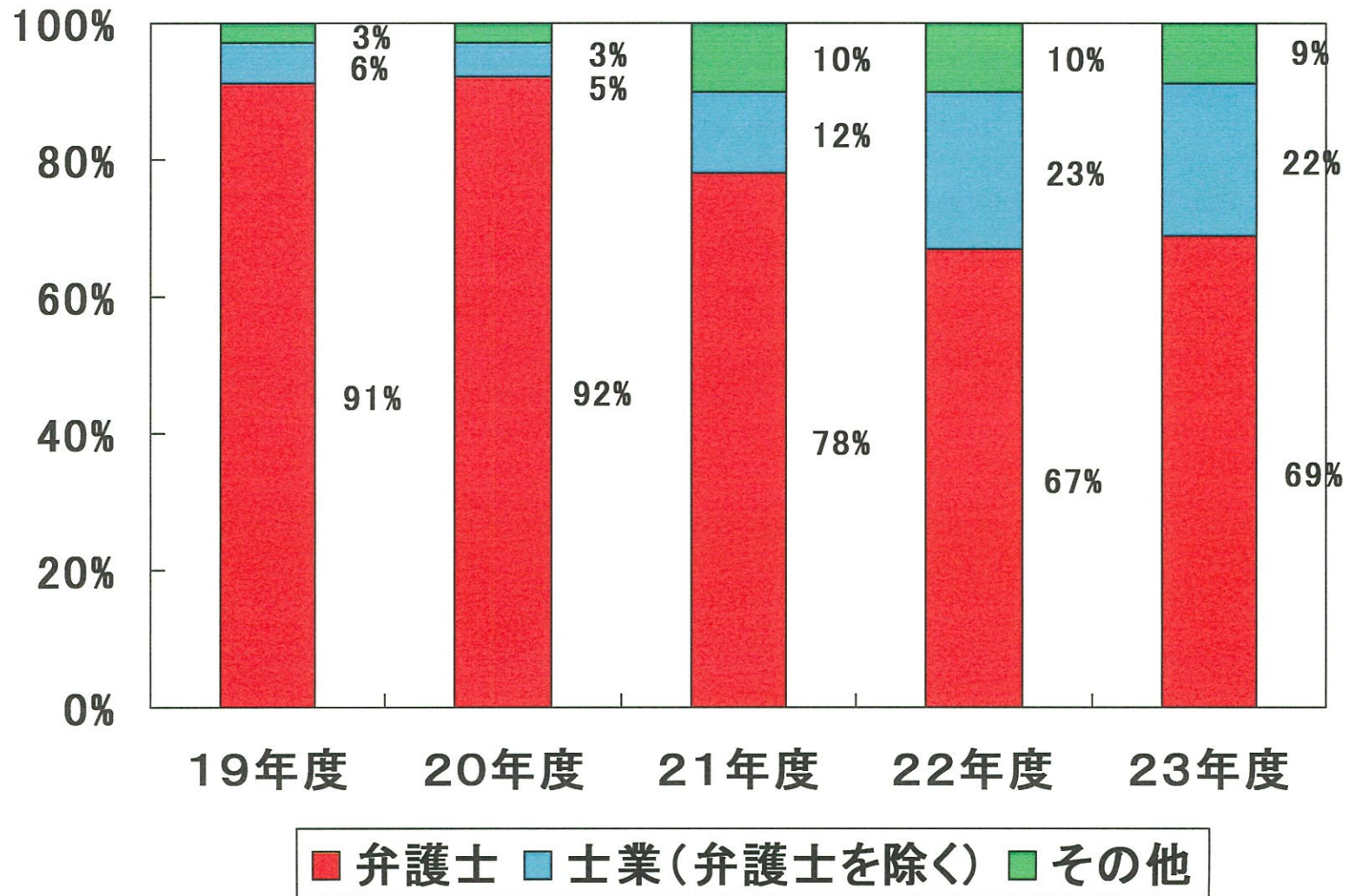
(グラフ16) 上位3事業者における審理回数



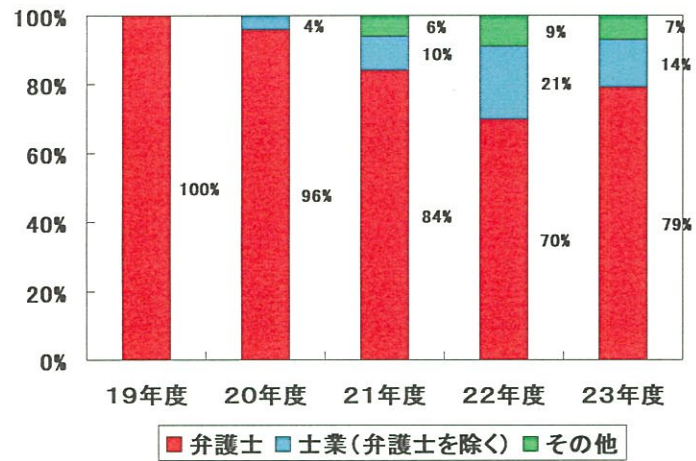
(グラフ17) 上位3事業者以外における審理回数



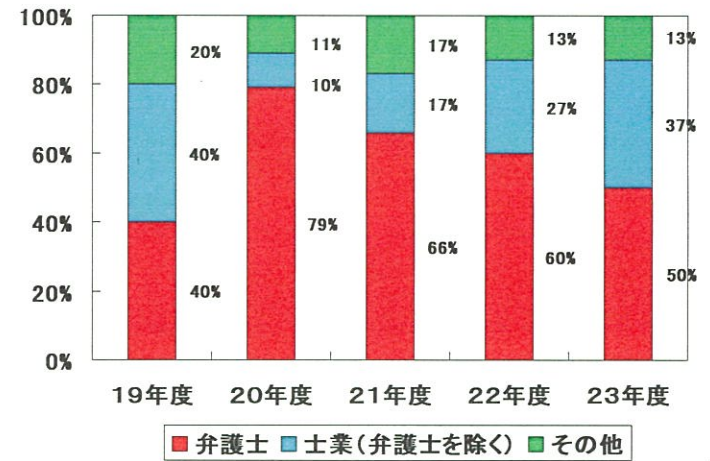
(グラフ18) 手続実施者の割合



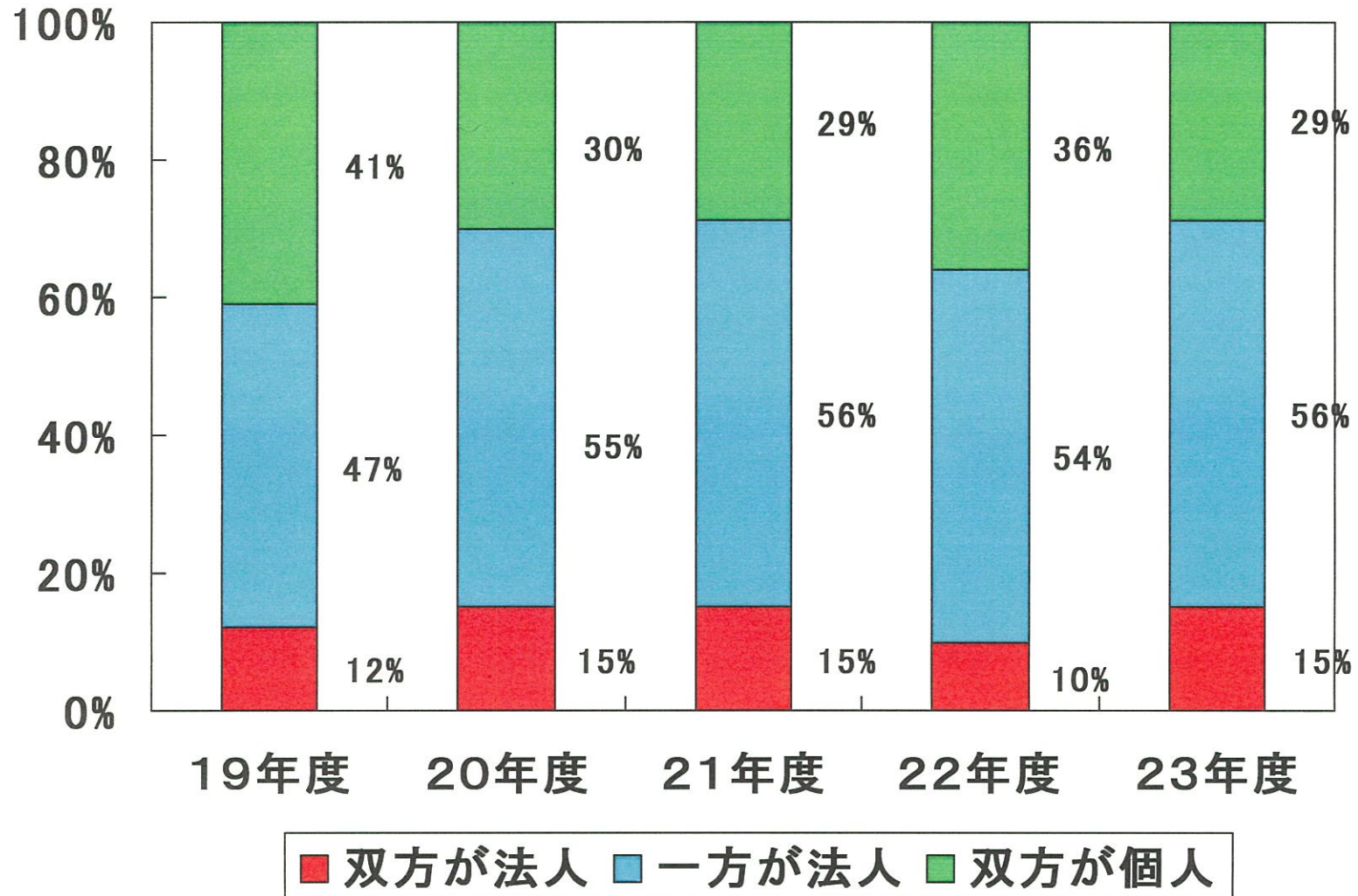
(グラフ19) 上位3事業者における手続実施者の割合



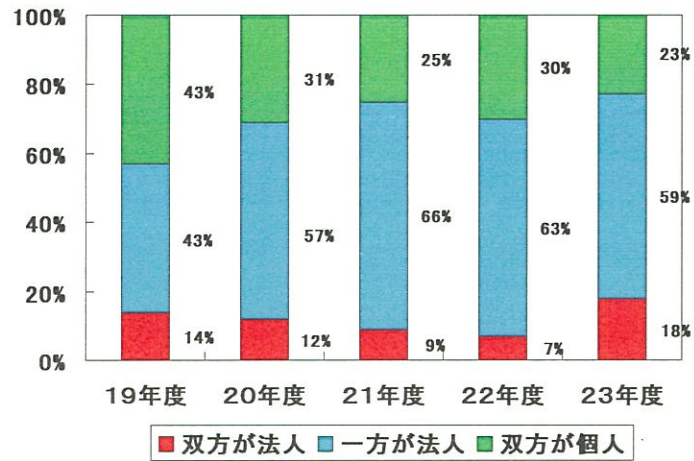
(グラフ20) 上位3事業者以外における手続実施者の割合



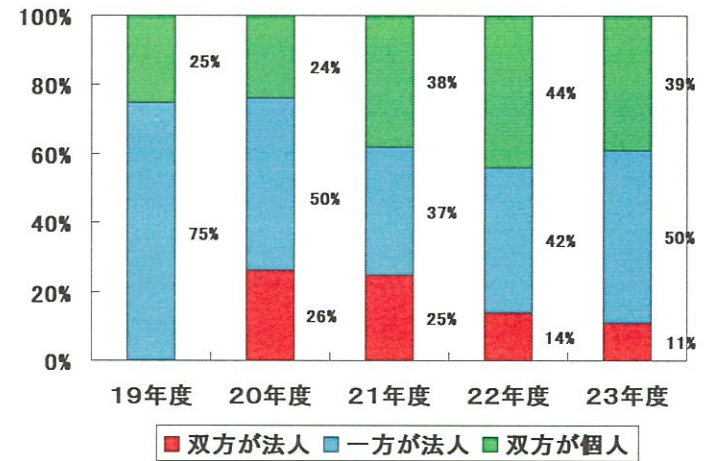
(グラフ21) 当事者の別



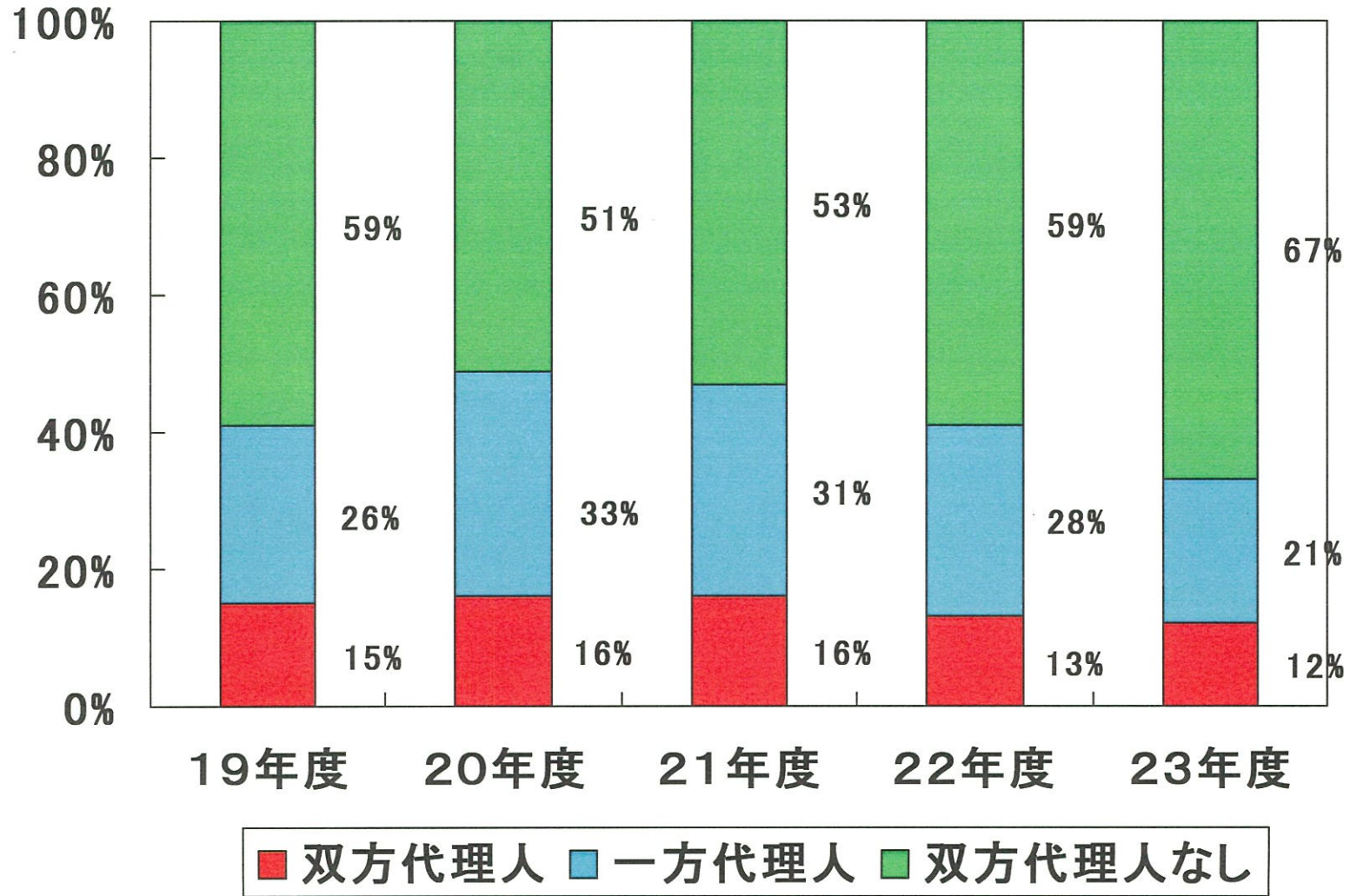
(グラフ22) 上位3事業者における当事者の別



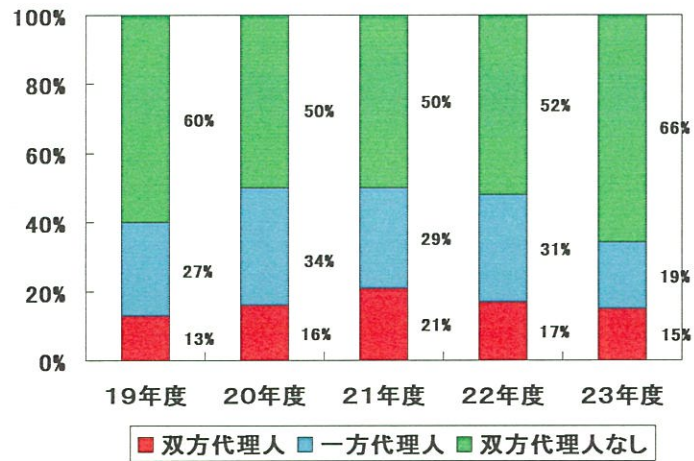
(グラフ23) 上位3事業者以外における当事者の別



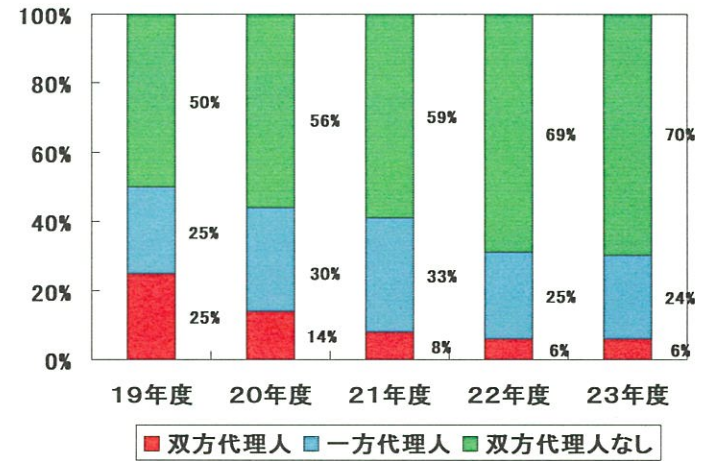
(グラフ24) 代理人の別



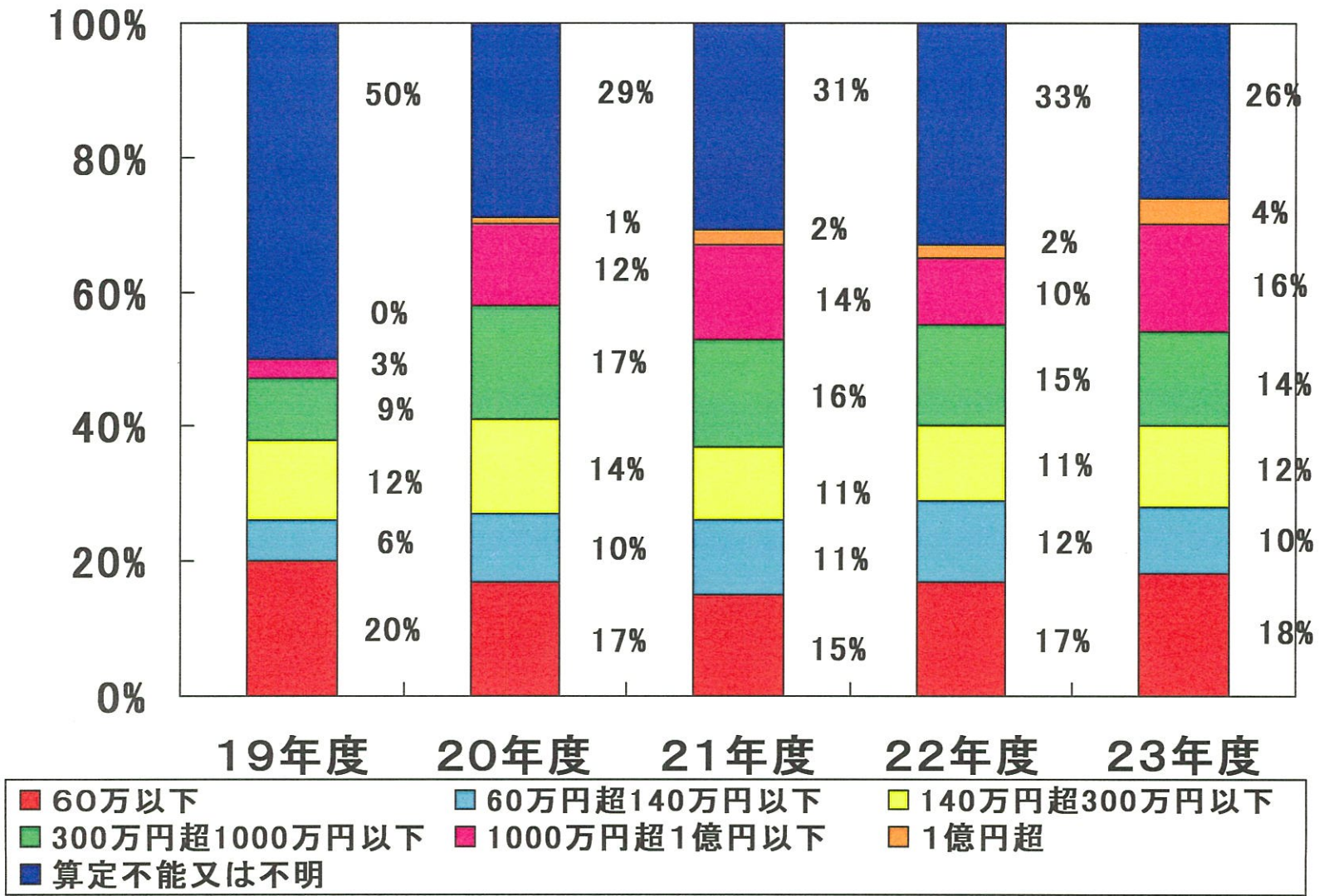
(グラフ25) 上位3事業者における代理人の別



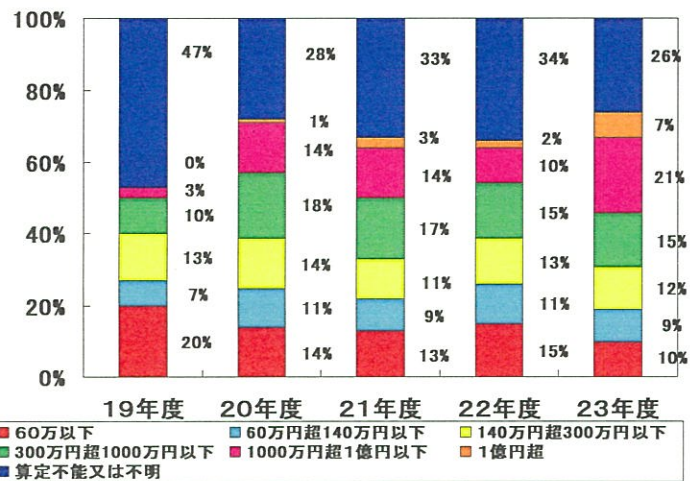
(グラフ26) 上位3事業者以外における代理人の別



(グラフ27) 価額の別



(グラフ28) 上位3事業者における価額の別



(グラフ29) 上位3事業者以外における価額の別

