

法制審議会刑事法（性犯罪関係）部会 第1回会議配布資料	18
--------------------------------	----

量刑に関する資料

量刑に関する資料

(注)

- ※1 本表は最高裁判所から提供を受けたデータを基に法務省刑事局において作成。
- ※2 各年の数字は全地方裁判所の通常第一審事件の有罪(懲役)人員であり, 各罪名は処断罪であり, 不定期刑の言渡しはその長期を計上している。
- ※3 各罪名とも既遂・未遂の区別はなく, 各数字に含まれている。
- ※4 準強制わいせつ(致死傷)罪, 準強姦(致死傷)罪及び集団準強姦(致死傷)罪は, それぞれ強制わいせつ(致死傷)罪, 強姦(致死傷)罪及び集団強姦(致死傷)罪の数に含まれる。
- ※5 表1()内の数字は執行猶予を表す(内数)。
- ※6 平成17年1月1日施行の「刑法等の一部を改正する法律」(平成16年法律第156号)により, 強制わいせつ罪等の法定刑の引上げ等が行われた。

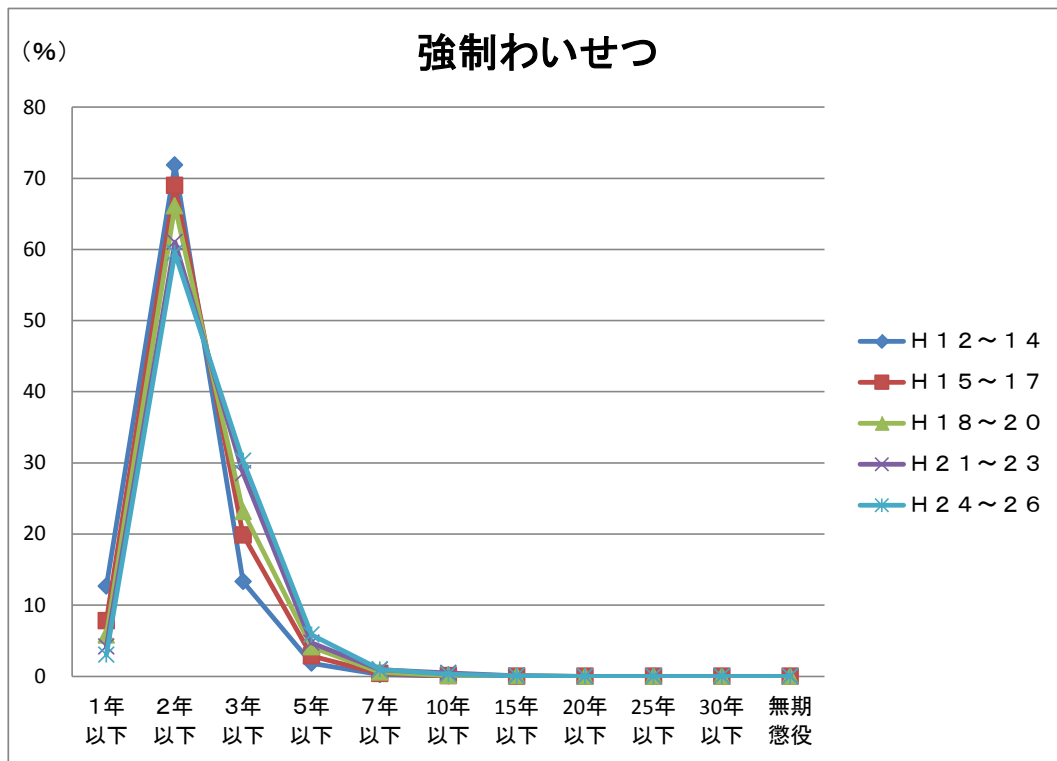


表1 (人員)	1年 以下	2年 以下	3年 以下	5年 以下	7年 以下	10年 以下	15年 以下	20年 以下	25年 以下	30年 以下	無期 懲役	合計
H12	(75)112	(402)530	(52)84	10	2							738
H13	(68)93	(409)557	(66)108	20	3							781
H14	(61)99	(503)639	(75)128	14	1	1	1					883
H15	(46)71	(457)593	(98)153	25	6	1						849
H16	(46)78	(523)679	(108)166	17	3	1						944
H17	(41)68	(477)643	(157)232	38	2							983
H18	(42)54	(512)686	(148)215	43	6	3	1					1,008
H19	(31)64	(496)654	(158)241	46	9		2					1,016
H20	(31)51	(419)592	(141)220	32	2	1						898
H21	(28)42	(411)572	(147)231	36	5	5	1					892
H22	(22)32	(402)550	(166)259	44	8	4						897
H23	(18)37	(357)503	(171)270	46	12	4	1					873
H24	(10)23	(363)505	(159)248	50	4	3						833
H25	(14)24	(395)517	(170)278	54	13	2	2					890
H26	(14)32	(421)532	(159)265	49	8	3						889
表2 (%)	1年 以下	2年 以下	3年 以下	5年 以下	7年 以下	10年 以下	15年 以下	20年 以下	25年 以下	30年 以下	無期 懲役	
H12~ H14	12.66	71.86	13.32	1.83	0.25	0.04	0.04					
H15~ H17	7.82	68.98	19.85	2.88	0.40	0.07						
H18~ H20	5.78	66.12	23.13	4.14	0.58	0.14	0.10					
H21~ H23	4.17	61.04	28.55	4.73	0.94	0.49	0.08					
H24~ H26	3.02	59.49	30.28	5.86	0.96	0.31	0.08					

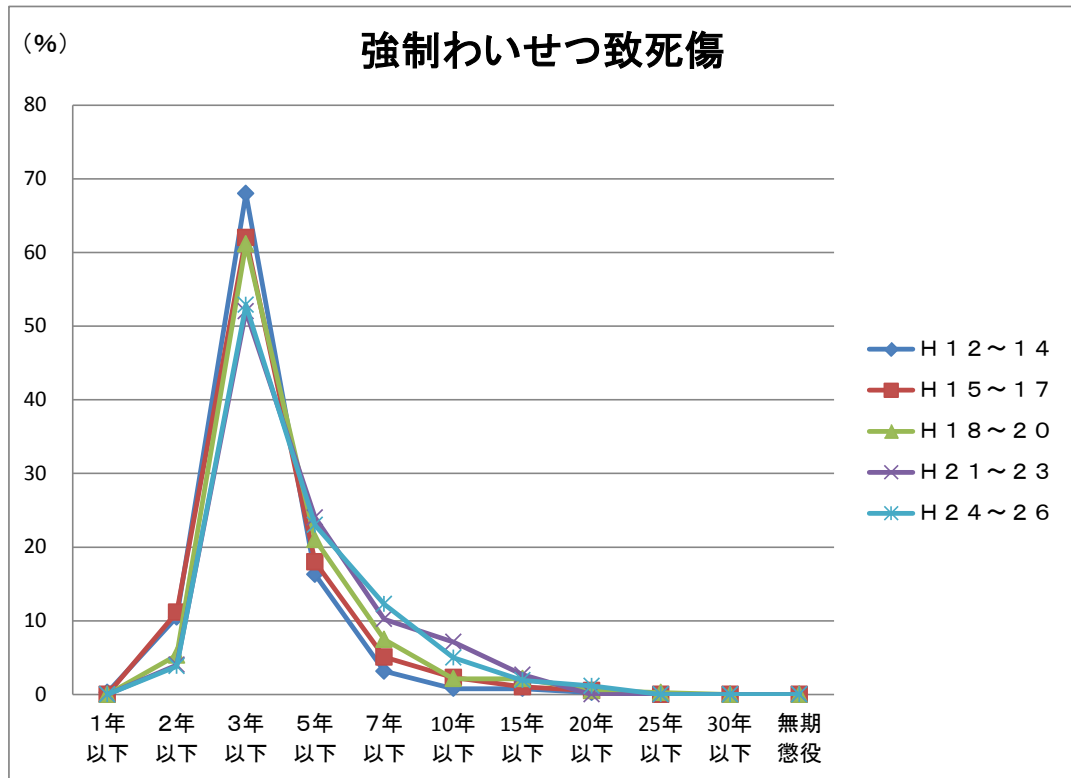


表1 (人員)	1年以下	2年以下	3年以下	5年以下	7年以下	10年以下	15年以下	20年以下	25年以下	30年以下	無期懲役	合計
H12		(3)15	(59)92	19	4							130
H13	(1)1	(3)14	(67)94	23	5	1	2					140
H14		(4)11	(57)73	20	3	2	1	1				111
H15		(7)20	(53)73	24	7	3	2					129
H16		(2)10	(65)84	27	11	3	1	1				137
H17		(2)14	(70)88	20	2	3	1	1				129
H18		(1)5	(43)73	24	12	1	3	2				120
H19		7	(61)83	28	8	5	2					133
H20		(1)8	(48)74	27	8	2	3		1			123
H21		(1)2	(37)49	10	4	8						73
H22		3	(23)26	22	9	5	3					68
H23		(1)4	(32)42	22	10	3	3					84
H24		3	(29)38	19	13	6		1				80
H25		(1)6	(35)51	28	7	3	3	1				99
H26		1	(35)49	13	12	4	2	1				82
表2 (%)	1年以下	2年以下	3年以下	5年以下	7年以下	10年以下	15年以下	20年以下	25年以下	30年以下	無期懲役	
H12~H14	0.26	10.50	67.98	16.27	3.15	0.79	0.79	0.26				
H15~H17		11.14	62.03	17.97	5.06	2.28	1.01	0.51				
H18~H20		5.32	61.17	21.01	7.45	2.13	2.13	0.53	0.27			
H21~H23		4.00	52.00	24.00	10.22	7.11	2.67					
H24~H26		3.83	52.87	22.99	12.26	4.98	1.92	1.15				

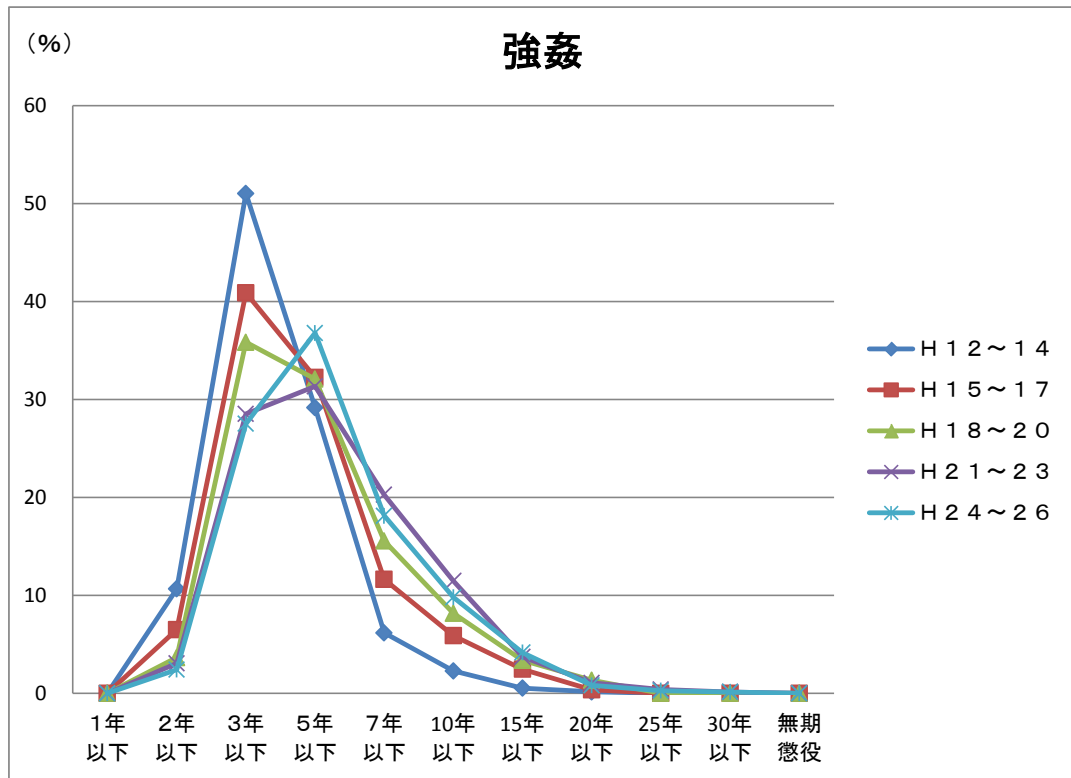


表1 (人員)	1年 以下	2年 以下	3年 以下	5年 以下	7年 以下	10年 以下	15年 以下	20年 以下	25年 以下	30年 以下	無期 懲役	合計
H12		(16)57	(86)211	123	26	7						424
H13		(19)55	(100)217	111	24	11	5					423
H14		(6)28	(101)242	149	31	12	2	2				466
H15		(6)31	(111)225	146	49	30	7	3				491
H16		(12)34	(94)192	137	53	22	13	1				452
H17		(4)22	(67)131	149	54	27	13	1				397
H18		(6)25	(75)133	123	62	32	13	2				390
H19		7	(73)139	113	47	23	11	5				345
H20		6	(51)101	98	53	30	11	7				306
H21		(1)6	(36)80	80	56	32	8	2	1	1		266
H22		7	(39)75	84	51	31	10	1	2			261
H23		(2)10	(29)59	71	45	23	10	5				223
H24		7	(31)70	91	53	21	12	4	1			259
H25		(1)4	(33)74	74	45	27	10	1				235
H26		(2)7	(27)61	109	37	25	9	1	1	1		251
表2 (%)	1年 以下	2年 以下	3年 以下	5年 以下	7年 以下	10年 以下	15年 以下	20年 以下	25年 以下	30年 以下	無期 懲役	
H12~ H14		10.66	51.03	29.17	6.17	2.28	0.53	0.15				
H15~ H17		6.49	40.90	32.24	11.64	5.90	2.46	0.37				
H18~ H20		3.65	35.83	32.08	15.56	8.17	3.36	1.34				
H21~ H23		3.07	28.53	31.33	20.27	11.47	3.73	1.07	0.40	0.13		
H24~ H26		2.42	27.52	36.78	18.12	9.80	4.16	0.81	0.27	0.13		

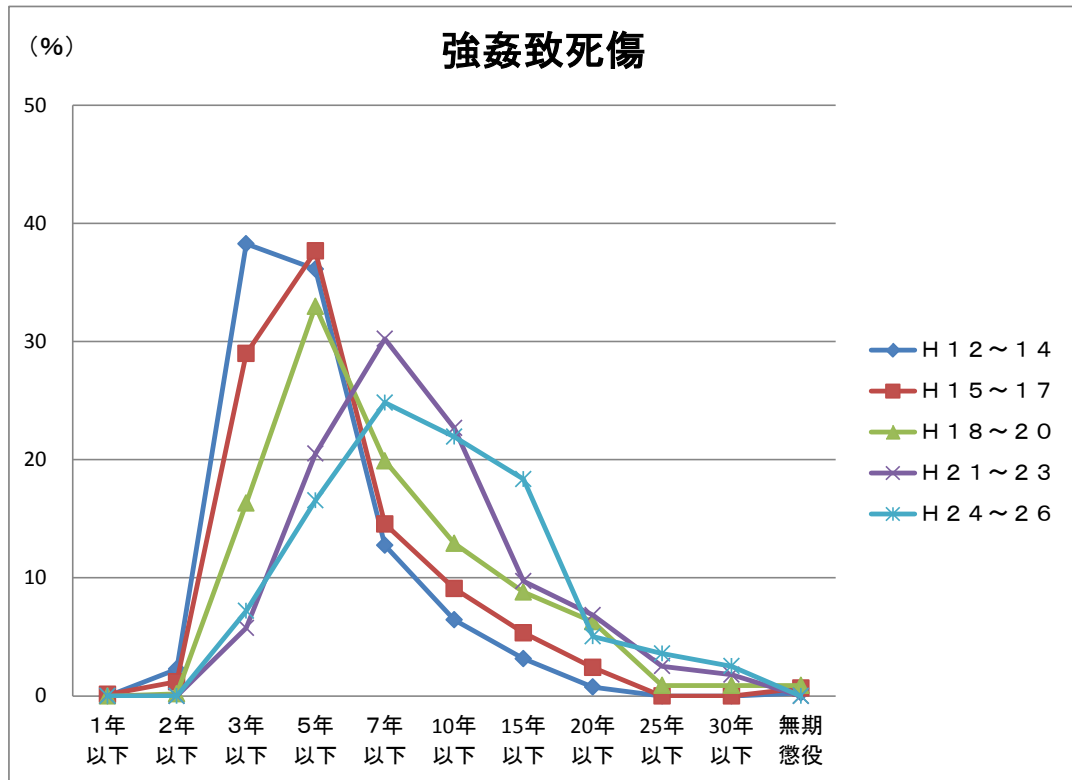


表1 (人員)	1年以下	2年以下	3年以下	5年以下	7年以下	10年以下	15年以下	20年以下	25年以下	30年以下	無期懲役	合計
H12		7	(47)111	91	34	13	7	1				264
H13		(2)11	(56)105	104	39	20	9	4			1	293
H14			(43)87	91	28	18	9	1			1	235
H15		4	(36)93	124	32	21	6	6				286
H16	1	(1)4	(43)75	84	39	28	19	4			3	257
H17		1	(26)49	74	38	19	15	8			2	206
H18		1	(20)37	59	46	29	21	16	2	2	1	214
H19			(19)30	61	34	25	19	12	2	1	2	186
H20			(9)24	64	31	18	9	7	1	2	2	158
H21			(7)7	29	28	20	9	9	2	1		105
H22			(2)3	15	28	23	9	4	2	1		85
H23			(3)6	13	28	20	9	6	3	3		88
H24			(4)8	21	17	22	19	7	3	4		101
H25			(2)6	11	30	18	17	4	4	3		93
H26			(4)6	14	22	21	15	3	3			84
表2 (%)	1年以下	2年以下	3年以下	5年以下	7年以下	10年以下	15年以下	20年以下	25年以下	30年以下	無期懲役	
H12~H14		2.27	38.26	36.11	12.75	6.44	3.16	0.76			0.25	
H15~H17	0.13	1.20	28.97	37.65	14.55	9.08	5.34	2.40			0.67	
H18~H20		0.18	16.31	32.97	19.89	12.90	8.78	6.27	0.90	0.90	0.90	
H21~H23			5.76	20.50	30.22	22.66	9.71	6.83	2.52	1.80		
H24~H26			7.19	16.55	24.82	21.94	18.35	5.04	3.60	2.52		

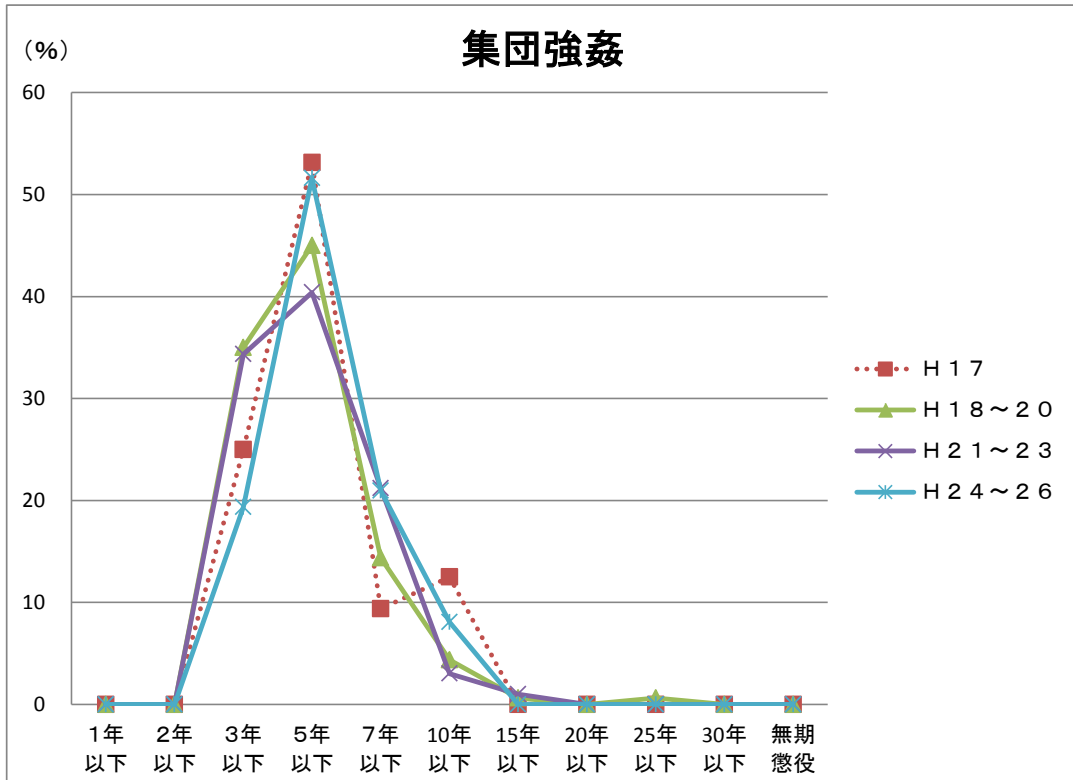


表1 (人員)	1年 以下	2年 以下	3年 以下	5年 以下	7年 以下	10年 以下	15年 以下	20年 以下	25年 以下	30年 以下	無期 懲役	合計
H17			(3)8	17	3	4						32
H18			(17)23	29	7	2	1					62
H19			(3)12	23	6	2						43
H20			(10)21	20	10	3			1			55
H21			(5)11	24	15	2	1					53
H22			(8)14	10	3	1						28
H23			(8)9	6	3							18
H24			(5)5	12	3							20
H25			(3)5	13	4	4						26
H26			(1)2	7	6	1						16
表2 (%)	1年 以下	2年 以下	3年 以下	5年 以下	7年 以下	10年 以下	15年 以下	20年 以下	25年 以下	30年 以下	無期 懲役	
H17			25.00	53.13	9.38	12.50						
H18~ H20			35.00	45.00	14.38	4.38	0.63		0.63			
H21~ H23			34.34	40.40	21.21	3.03	1.01					
H24~ H26			19.35	51.61	20.97	8.06						

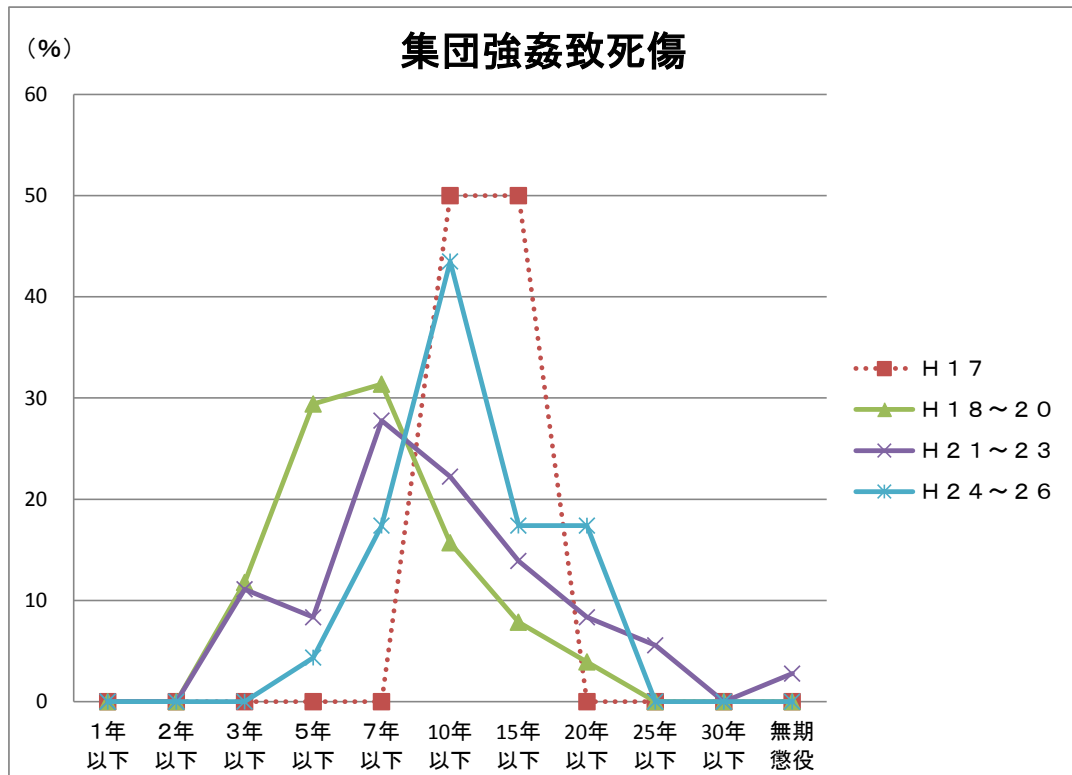


表1 (人員)	1年 以下	2年 以下	3年 以下	5年 以下	7年 以下	10年 以下	15年 以下	20年 以下	25年 以下	30年 以下	無期 懲役	合計
H17						1	1					2
H18			(3)3	2	3	5						13
H19			2	6	5		2	1				16
H20			1	7	8	3	2	1				22
H21			(3)4	3	7	2	4					20
H22					2	6	1	1			1	11
H23					1			2	2			5
H24				1		3		3				7
H25					1	3	1	1				6
H26					3	4	3					10
表2 (%)	1年 以下	2年 以下	3年 以下	5年 以下	7年 以下	10年 以下	15年 以下	20年 以下	25年 以下	30年 以下	無期 懲役	
H17						50.00	50.00					
H18~ H20			11.76	29.41	31.37	15.69	7.84	3.92				
H21~ H23			11.11	8.33	27.78	22.22	13.89	8.33	5.56		2.78	
H24~ H26				4.35	17.39	43.48	17.39	17.39				

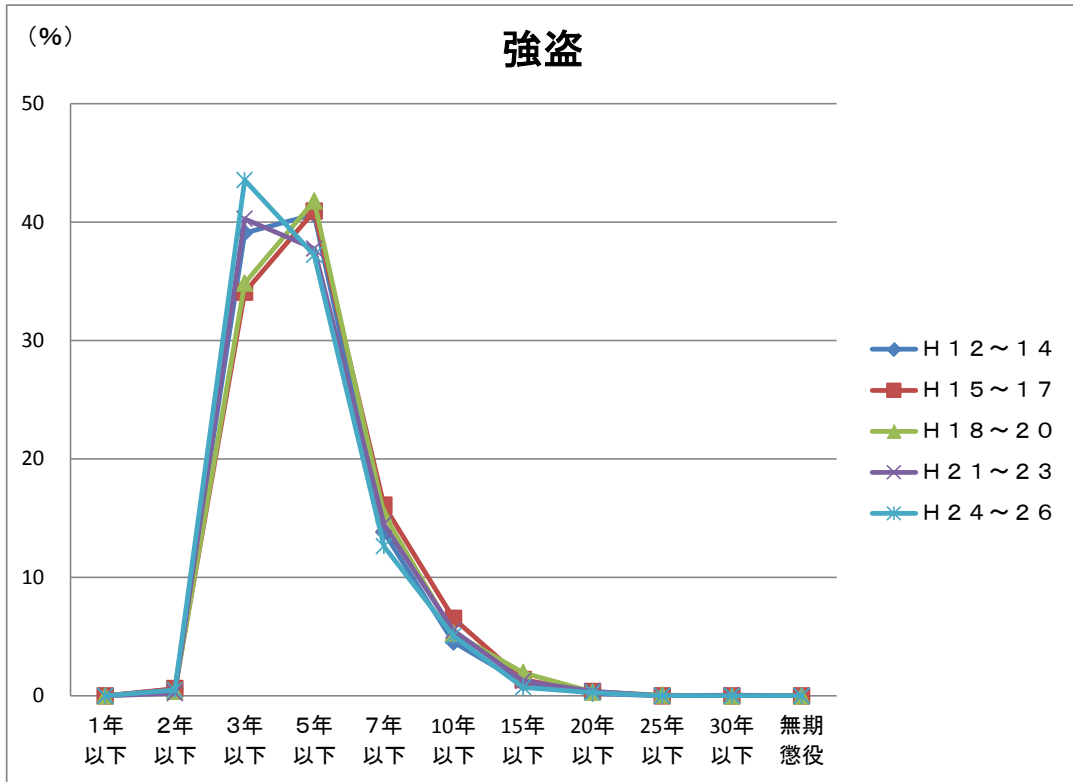


表1 (人員)	1年 以下	2年 以下	3年 以下	5年 以下	7年 以下	10年 以下	15年 以下	20年 以下	25年 以下	30年 以下	無期 懲役	合計
H12		(1)3	(115)271	218	77	27	8	2				606
H13		6	(99)229	272	80	25	7					619
H14		2	(97)230	269	101	33	5	2				642
H15		6	(139)294	328	101	46	7	4				786
H16		(1)4	(109)239	313	150	48	11	1				766
H17		(3)4	(116)238	285	113	54	13	3				710
H18		(1)5	(114)234	260	105	31	15	2				652
H19		2	(110)218	256	89	35	13	2	1			616
H20			(100)186	249	87	31	8	2				563
H21		1	(137)261	265	86	34	3					650
H22		(1)1	(124)240	203	89	25	11	2		1		572
H23		2	(110)200	189	77	37	8	5				518
H24			(100)191	212	72	18	2	2				497
H25		(1)2	(101)201	156	51	24	3	1				438
H26		(1)5	(122)208	145	51	28	5	1				443
表2 (%)	1年 以下	2年 以下	3年 以下	5年 以下	7年 以下	10年 以下	15年 以下	20年 以下	25年 以下	30年 以下	無期 懲役	
H12~ H14		0.59	39.10	40.65	13.82	4.55	1.07	0.21				
H15~ H17		0.62	34.08	40.94	16.09	6.54	1.37	0.35				
H18~ H20		0.38	34.84	41.78	15.35	5.30	1.97	0.33	0.05			
H21~ H23		0.23	40.29	37.76	14.48	5.52	1.26	0.40		0.06		
H24~ H26		0.51	43.54	37.23	12.63	5.08	0.73	0.29				

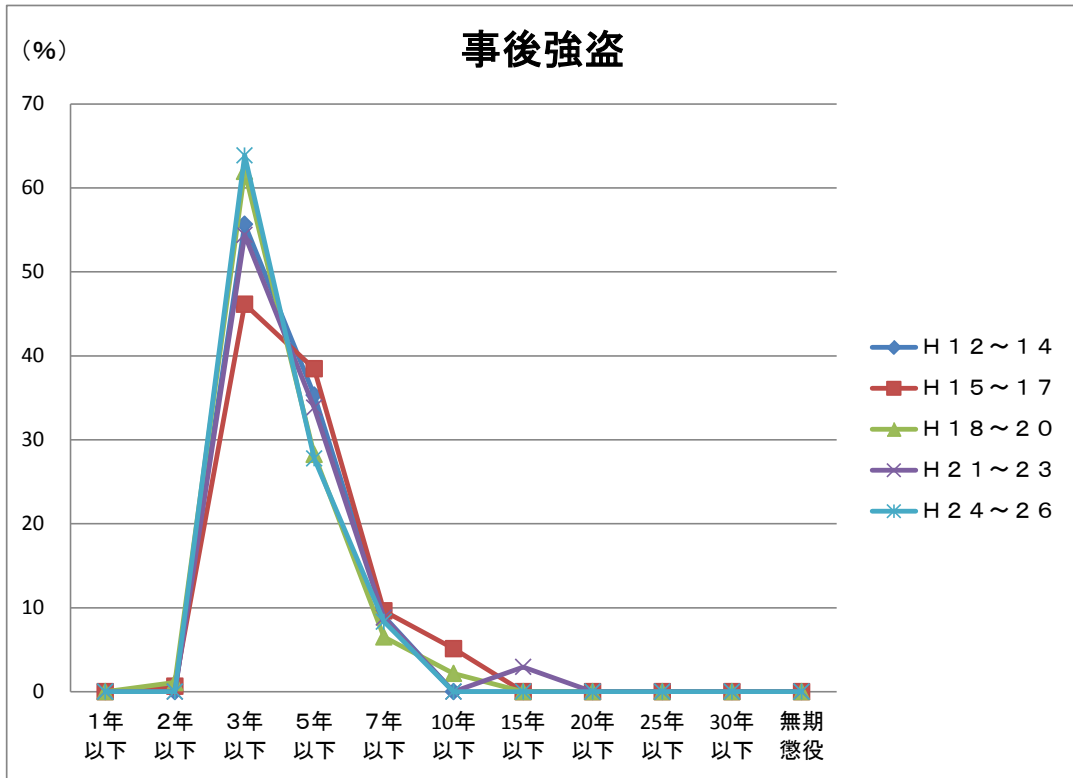


表1 (人員)	1年 以下	2年 以下	3年 以下	5年 以下	7年 以下	10年 以下	15年 以下	20年 以下	25年 以下	30年 以下	無期 懲役	合計
H12			(19)36	22	1							59
H13			(19)31	20	8							59
H14			(19)26	17	6							49
H15			(21)29	14	6	1						50
H16		1	(19)26	25	4	5						61
H17			(12)17	21	5	2						45
H18			(14)24	7	3	1						35
H19			(11)17	12	1							30
H20		1	(9)16	7	2	1						27
H21			(9)15	8	2		2					27
H22			(8)15	7	1							23
H23			(6)7	8	3							18
H24			(6)16	11	2							29
H25			(15)19	4	2							25
H26			(10)11	5	2							18
表2 (%)	1年 以下	2年 以下	3年 以下	5年 以下	7年 以下	10年 以下	15年 以下	20年 以下	25年 以下	30年 以下	無期 懲役	
H12~ H14			55.69	35.33	8.98							
H15~ H17		0.64	46.15	38.46	9.62	5.13						
H18~ H20		1.09	61.96	28.26	6.52	2.17						
H21~ H23			54.41	33.82	8.82		2.94					
H24~ H26			63.89	27.78	8.33							

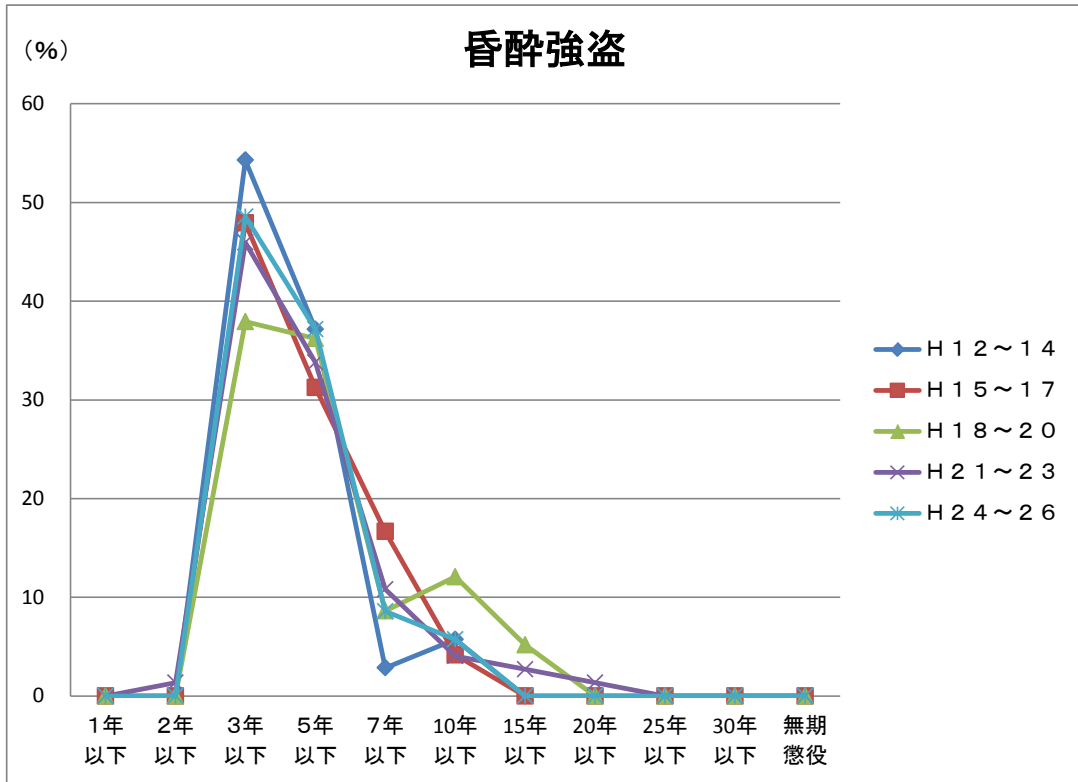


表1 (人員)	1年 以下	2年 以下	3年 以下	5年 以下	7年 以下	10年 以下	15年 以下	20年 以下	25年 以下	30年 以下	無期 懲役	合計
H12			(4)5	2	1							8
H13			(8)10	5								15
H14			(1)4	6		2						12
H15			(4)6	4	3							13
H16			(8)9	3	3	1						16
H17			(6)8	8	2	1						19
H18			(6)8	6	2	1						17
H19			(6)9	9	1	4	1					24
H20			(5)5	6	2	2	2					17
H21		(1)1	(11)15	11	1	2	1	1				32
H22			(8)10	9	2		1					22
H23			(3)9	5	5	1						20
H24			(2)4	4	1	1						10
H25			(6)11	4		1						16
H26			(1)2	5	2							9
表2 (%)	1年 以下	2年 以下	3年 以下	5年 以下	7年 以下	10年 以下	15年 以下	20年 以下	25年 以下	30年 以下	無期 懲役	
H12~ H14			54.29	37.14	2.86	5.71						
H15~ H17			47.92	31.25	16.67	4.17						
H18~ H20			37.93	36.21	8.62	12.07	5.17					
H21~ H23		1.35	45.95	33.78	10.81	4.05	2.70	1.35				
H24~ H26			48.57	37.14	8.57	5.71						

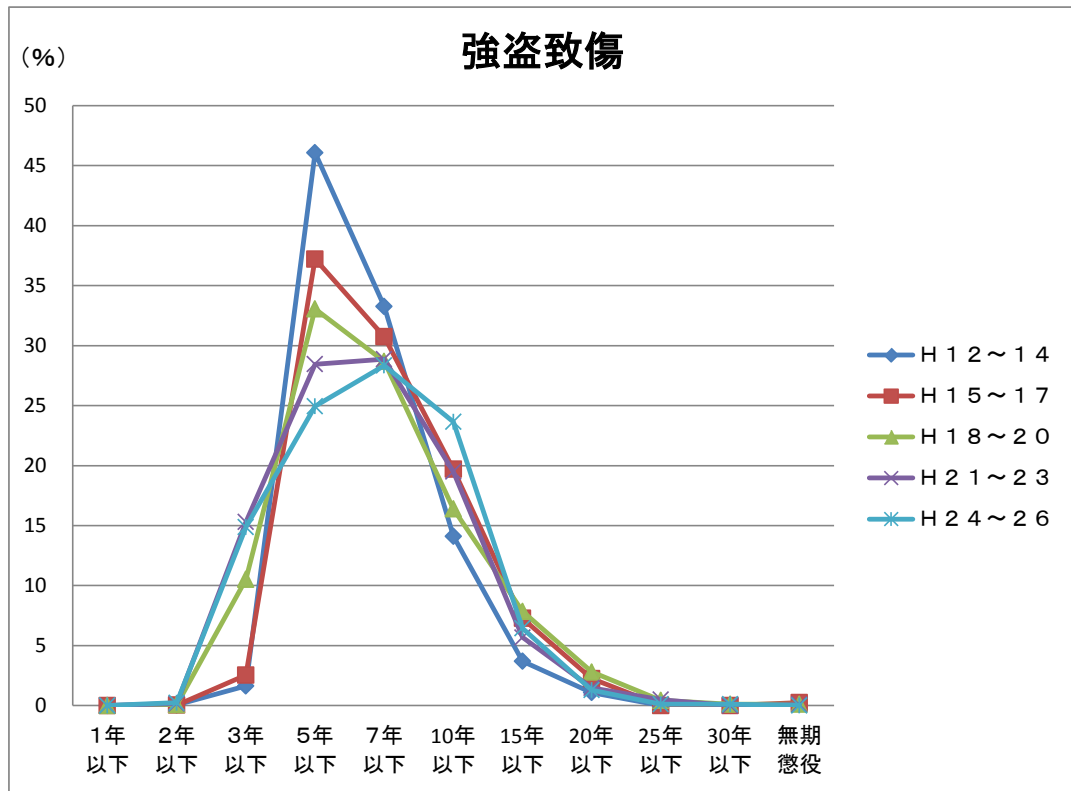


表1 (人員)	1年 以下	2年 以下	3年 以下	5年 以下	7年 以下	10年 以下	15年 以下	20年 以下	25年 以下	30年 以下	無期 懲役	合計
H12			(4)10	300	177	77	22	9				595
H13		(1)1	(8)12	270	187	78	19	5			1	573
H14			(7)8	279	249	105	27	6			1	675
H15			(5)8	302	237	151	41	11			2	752
H16		1	(5)9	302	265	153	59	15			2	806
H17			(30)43	276	225	162	72	27			2	807
H18			(58)78	246	215	122	56	30	2			749
H19		1	(51)65	169	174	99	59	10	3	1	1	582
H20			(34)49	188	134	78	28	11	3	1	1	493
H21		(1)1	(47)72	160	138	79	19	6	2		1	478
H22		(1)1	(57)72	106	131	81	21	5	2			419
H23			(32)42	80	82	77	29	7	2			319
H24			(41)61	71	83	76	24	4				319
H25		1	38	61	89	56	20	3	1			269
H26		(1)1	(19)28	81	70	70	11	4		1		266
表2 (%)	1年 以下	2年 以下	3年 以下	5年 以下	7年 以下	10年 以下	15年 以下	20年 以下	25年 以下	30年 以下	無期 懲役	
H12~ H14		0.05	1.63	46.07	33.26	14.11	3.69	1.09			0.11	
H15~ H17		0.04	2.54	37.21	30.74	19.70	7.27	2.24			0.25	
H18~ H20		0.05	10.53	33.06	28.67	16.39	7.84	2.80	0.44	0.11	0.11	
H21~ H23		0.16	15.30	28.45	28.87	19.49	5.67	1.48	0.49		0.08	
H24~ H26		0.23	14.87	24.94	28.34	23.65	6.44	1.29	0.12	0.12		

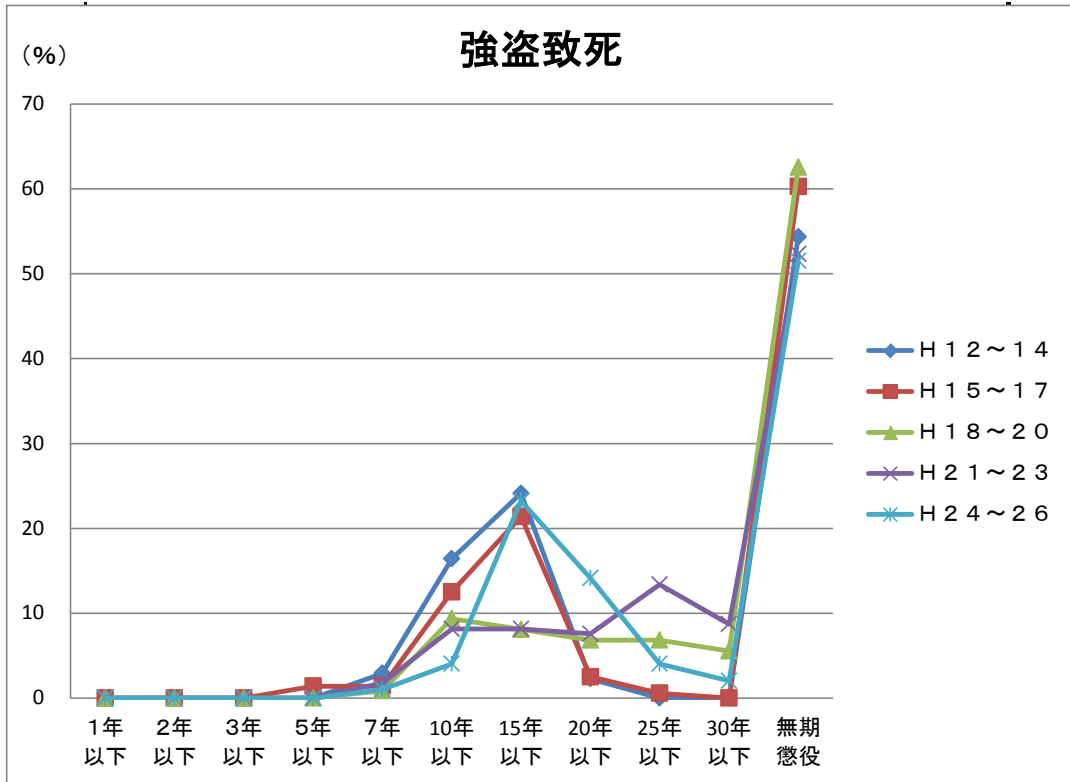


表1 (人員)	1年 以下	2年 以下	3年 以下	5年 以下	7年 以下	10年 以下	15年 以下	20年 以下	25年 以下	30年 以下	無期 懲役	合計
H12					4	19	17	3			45	88
H13						12	34	4			56	106
H14					5	20	24				68	117
H15				3	3	7	35	3			76	127
H16				1		18	15	3			73	110
H17				1	2	20	27	3	2		68	123
H18					1	6	9	3	2	5	69	95
H19						11	3	5	7	1	40	67
H20					1	5	7	8	7	7	38	73
H21					1	5	5	2	11	6	45	75
H22					2	5	5	7	8	4	28	59
H23						4	4	4	4	5	17	38
H24						1	6	5	3	1	17	33
H25							8	6		1	17	32
H26					1	3	9	3	1		17	34
表2 (%)	1年 以下	2年 以下	3年 以下	5年 以下	7年 以下	10年 以下	15年 以下	20年 以下	25年 以下	30年 以下	無期 懲役	
H12~ H14					2.89	16.40	24.12	2.25			54.34	
H15~ H17				1.39	1.39	12.50	21.39	2.50	0.56		60.28	
H18~ H20					0.85	9.36	8.09	6.81	6.81	5.53	62.55	
H21~ H23					1.74	8.14	8.14	7.56	13.37	8.72	52.33	
H24~ H26					1.01	4.04	23.23	14.14	4.04	2.02	51.52	

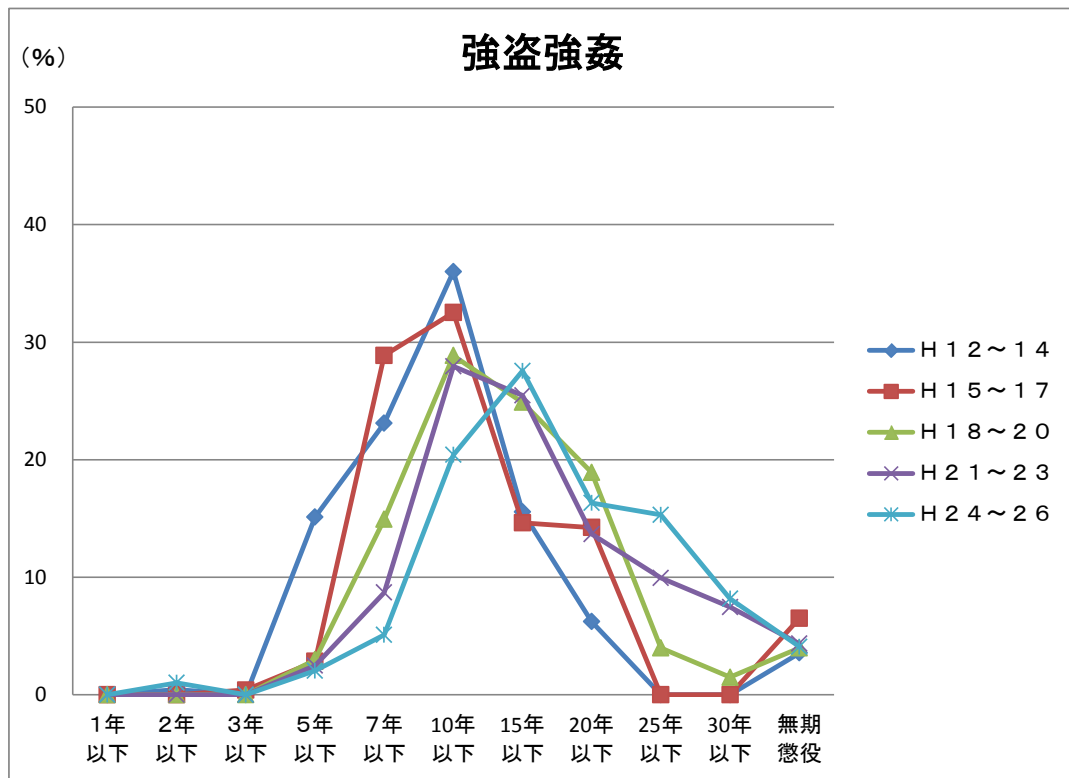


表1 (人員)	1年 以下	2年 以下	3年 以下	5年 以下	7年 以下	10年 以下	15年 以下	20年 以下	25年 以下	30年 以下	無期 懲役	合計
H12			1	13	20	26	11	5			2	78
H13				12	17	37	12	1			4	83
H14				9	15	18	12	8			2	64
H15				4	31	30	9	6			2	82
H16			1	1	21	27	14	12			7	83
H17				2	19	23	13	17			7	81
H18				1	9	26	23	11	2	1	2	75
H19				2	12	16	15	13	3	1	3	65
H20				3	9	16	12	14	3	1	3	61
H21				3	7	14	9	8	8	4	4	57
H22				1	3	19	16	8	5	3	2	57
H23					4	12	16	6	3	5	1	47
H24				1	1	5	8	5	6	6	2	34
H25			1	1	3	10	11	6	7	1		40
H26					1	5	8	5	2	1	2	24
表2 (%)	1年 以下	2年 以下	3年 以下	5年 以下	7年 以下	10年 以下	15年 以下	20年 以下	25年 以下	30年 以下	無期 懲役	
H12~ H14		0.44		15.11	23.11	36.00	15.56	6.22			3.56	
H15~ H17			0.41	2.85	28.86	32.52	14.63	14.23			6.50	
H18~ H20				2.99	14.93	28.86	24.88	18.91	3.98	1.49	3.98	
H21~ H23				2.48	8.70	27.95	25.47	13.66	9.94	7.45	4.35	
H24~ H26		1.02		2.04	5.10	20.41	27.55	16.33	15.31	8.16	4.08	

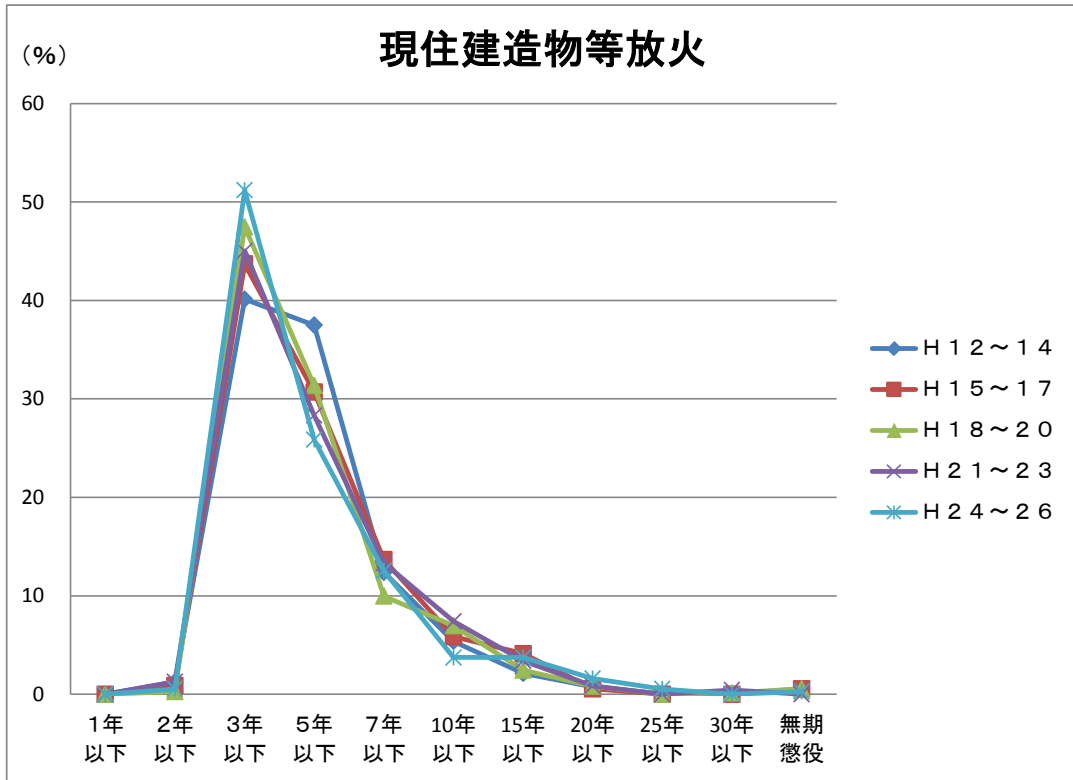


表1 【人員】	1年 以下	2年 以下	3年 以下	5年 以下	7年 以下	10年 以下	15年 以下	20年 以下	25年 以下	30年 以下	無期 懲役	合計
H12		(1)3	(62)99	114	37	16	3	2				274
H13		(1)2	(76)110	96	24	11	7	2			1	253
H14		(1)5	(73)112	90	38	16	7	2			3	273
H15		(1)5	(102)146	100	43	16	15	2			3	330
H16		(1)3	(84)131	86	43	20	9				1	293
H17			(90)126	97	40	18	14	3			1	299
H18			(85)124	73	27	22	7	2			1	256
H19			(89)126	82	21	17	7	3			2	258
H20		2	(74)98	75	25	12	4	1		1	1	219
H21		1	(52)69	54	24	17	5	2				172
H22		1	(52)71	41	16	10	8	2		1		150
H23		4	(57)73	39	23	8	3			1		151
H24		1	(50)65	30	23	7	5	2	1			134
H25			(47)58	45	13	2	4	2	1			125
H26		1	(61)69	22	11	5	5	2			1	116
表2 【%】	1年 以下	2年 以下	3年 以下	5年 以下	7年 以下	10年 以下	15年 以下	20年 以下	25年 以下	30年 以下	無期 懲役	
H12~ H14		1.25	40.13	37.50	12.38	5.38	2.13	0.75			0.50	
H15~ H17		0.87	43.71	30.69	13.67	5.86	4.12	0.54			0.54	
H18~ H20		0.27	47.48	31.38	9.96	6.96	2.46	0.82		0.14	0.55	
H21~ H23		1.27	45.03	28.33	13.32	7.40	3.38	0.85		0.42		
H24~ H26		0.53	51.20	25.87	12.53	3.73	3.73	1.60	0.53		0.27	

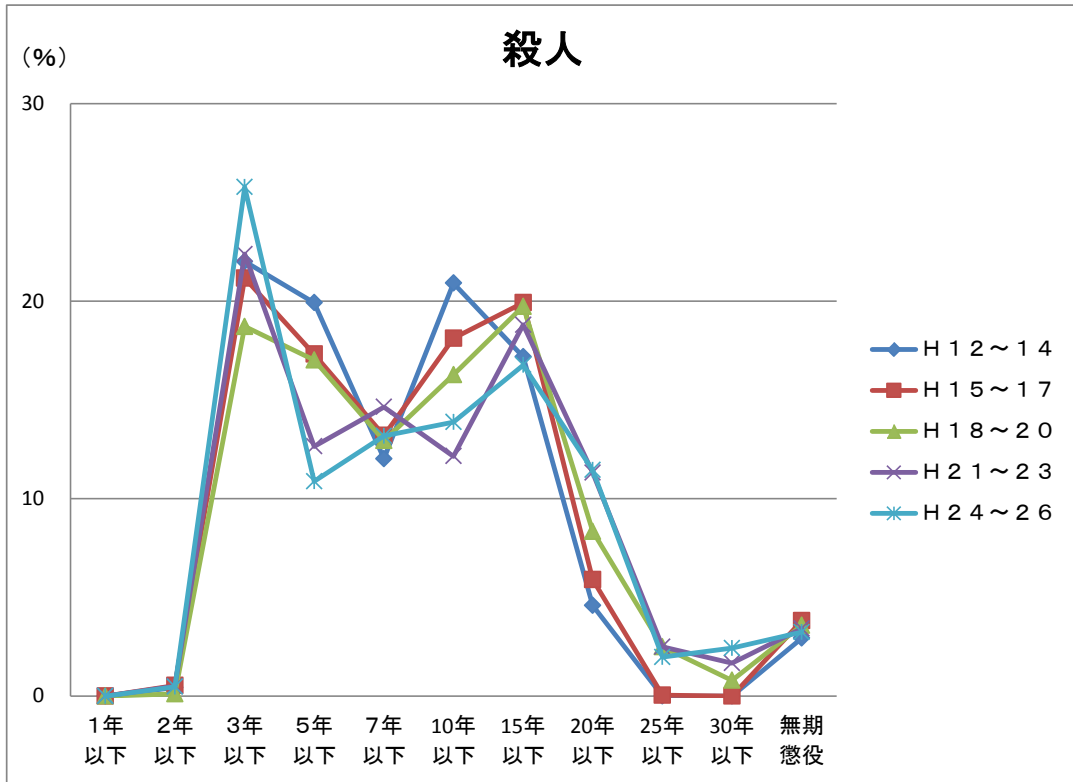


表1 (人員)	1年 以下	2年 以下	3年 以下	5年 以下	7年 以下	10年 以下	15年 以下	20年 以下	25年 以下	30年 以下	無期 懲役	合計
H12		(2)5	(98)145	132	85	149	119	30			20	685
H13		(1)2	(112)155	144	90	149	100	33			20	693
H14		2	(109)165	145	79	144	144	34			22	735
H15		(2)4	(131)187	130	90	126	143	34			15	729
H16		(3)6	(111)151	134	99	153	149	40			33	765
H17		2	(109)140	127	109	130	158	59	1		38	764
H18			(92)116	111	84	104	143	61	8	1	26	654
H19		(1)2	(82)113	107	82	80	105	35	20	3	21	568
H20			(80)101	82	62	103	100	51	16	10	16	541
H21			(72)87	70	71	51	88	49	9	8	18	451
H22		(2)5	(72)91	45	57	59	72	49	12	6	14	410
H23		1	(68)91	37	48	36	66	38	9	6	9	341
H24		2	(61)81	35	41	38	49	42	4	9	20	321
H25		(1)2	(64)78	31	36	38	51	27	10	10	6	289
H26			(52)64	28	37	44	45	30	3	2	2	255
表2 (%)	1年 以下	2年 以下	3年 以下	5年 以下	7年 以下	10年 以下	15年 以下	20年 以下	25年 以下	30年 以下	無期 懲役	
H12~ H14		0.43	22.01	19.92	12.02	20.92	17.18	4.59			2.93	
H15~ H17		0.53	21.17	17.32	13.20	18.11	19.93	5.89	0.04		3.81	
H18~ H20		0.11	18.72	17.02	12.93	16.28	19.74	8.34	2.50	0.79	3.57	
H21~ H23		0.50	22.38	12.65	14.64	12.15	18.80	11.31	2.50	1.66	3.41	
H24~ H26		0.46	25.78	10.87	13.18	13.87	16.76	11.45	1.97	2.43	3.24	

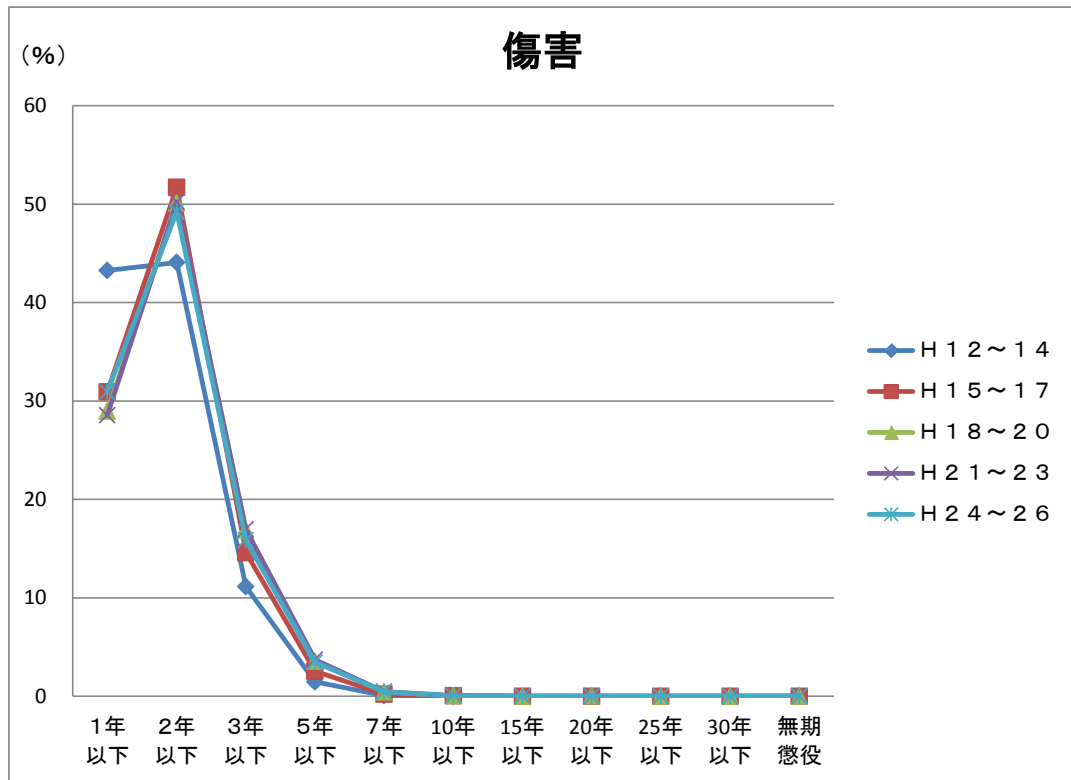


表1 (人員)	1年 以下	2年 以下	3年 以下	5年 以下	7年 以下	10年 以下	15年 以下	20年 以下	25年 以下	30年 以下	無期 懲役	合計
H12	1881 (1166)	1816 (1161)	425 (216)	56	2							4,180
H13	2121 (1313)	1949 (1268)	509 (264)	66	5							4,650
H14	2022 (1256)	2375 (1583)	615 (345)	82	5	1						5,100
H15	1580 (908)	2569 (1776)	626 (380)	117	6	3						4,901
H16	1569 (868)	2524 (1687)	752 (447)	117	11	3	1					4,977
H17	1386 (761)	2487 (1711)	762 (471)	137	13							4,785
H18	1386 (719)	2436 (1538)	874 (502)	168	23	3	1					4,891
H19	1347 (740)	2377 (1498)	788 (451)	165	13	3		3				4,696
H20	1177 (619)	1953 (1247)	613 (347)	149	23	1						3,916
H21	1106 (563)	1826 (1194)	638 (357)	133	14	3						3,720
H22	974 (514)	1770 (1132)	618 (353)	132	20	1	1					3,516
H23	926 (521)	1691 (1104)	529 (309)	127	14	3	1					3,291
H24	953 (549)	1643 (1109)	514 (319)	117	15	2		1				3,245
H25	977 (584)	1457 (1009)	509 (309)	98	16	2						3,059
H26	922 (568)	1441 (1010)	439 (262)	103	11	1						2,917
表2 (%)	1年 以下	2年 以下	3年 以下	5年 以下	7年 以下	10年 以下	15年 以下	20年 以下	25年 以下	30年 以下	無期 懲役	
H12~ H14	43.24	44.08	11.12	1.46	0.09	0.01						
H15~ H17	30.93	51.69	14.59	2.53	0.20	0.04	0.01					
H18~ H20	28.96	50.11	16.85	3.57	0.44	0.05	0.01	0.02				
H21~ H23	28.56	50.22	16.96	3.72	0.46	0.07	0.02					
H24~ H26	30.93	49.25	15.86	3.45	0.46	0.05		0.01				

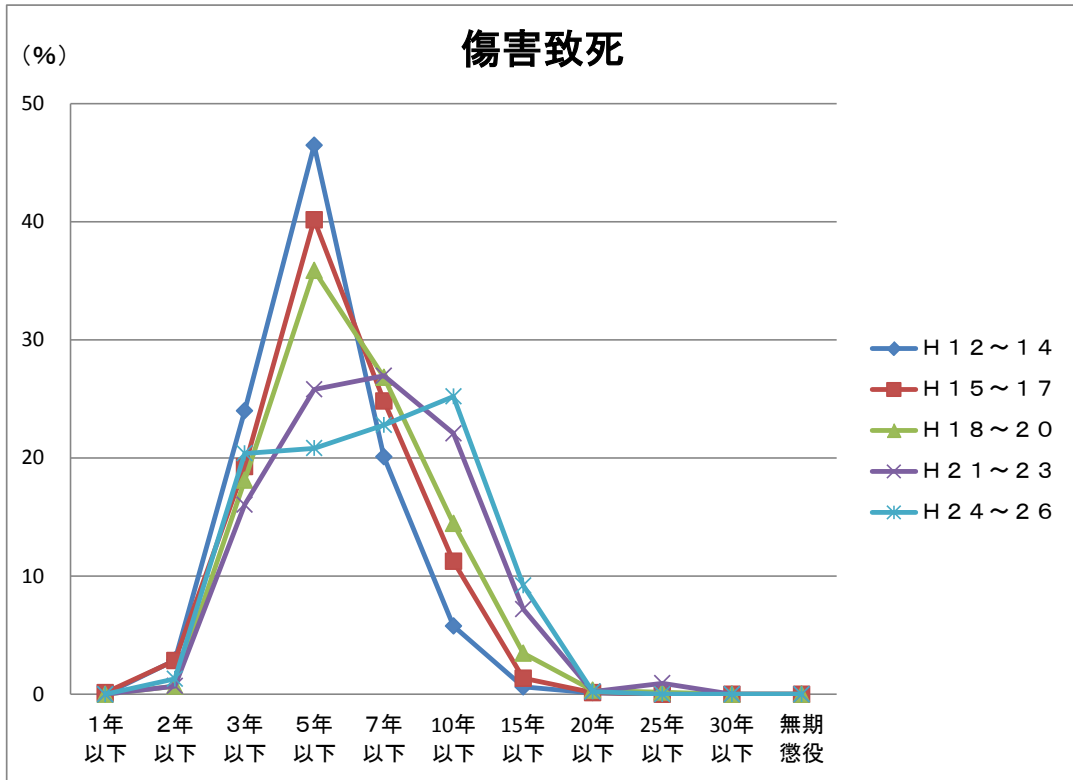


表1 【人員】	1年 以下	2年 以下	3年 以下	5年 以下	7年 以下	10年 以下	15年 以下	20年 以下	25年 以下	30年 以下	無期 懲役	合計
H12		(5)9	(33)67	115	39	11	1					242
H13		(2)7	(40)73	123	61	22	4					290
H14		(5)7	(25)51	132	60	13		1				264
H15		(6)12	(35)60	104	51	25	2					254
H16	(1)1	(3)5	(34)58	106	68	25	3	1				267
H17		(1)4	(14)24	86	64	33	5					216
H18		(1)1	(21)38	74	76	29	8	1				227
H19			(12)30	49	37	27	6	1	1			151
H20		3	(19)36	83	41	27	6					196
H21		1	(19)29	54	43	27	7	1				162
H22		2	(16)23	28	39	33	11					136
H23			(11)17	29	34	35	13		4			132
H24		3	(13)31	43	44	40	18					179
H25		(2)3	(22)32	34	28	44	16	1				158
H26			(20)30	18	32	31	8					119
表2 【%】	1年 以下	2年 以下	3年 以下	5年 以下	7年 以下	10年 以下	15年 以下	20年 以下	25年 以下	30年 以下	無期 懲役	
H12~ H14		2.89	23.99	46.48	20.10	5.78	0.63	0.13				
H15~ H17	0.14	2.85	19.27	40.16	24.83	11.26	1.36	0.14				
H18~ H20		0.70	18.12	35.89	26.83	14.46	3.48	0.35	0.17			
H21~ H23		0.70	16.05	25.81	26.98	22.09	7.21	0.23	0.93			
H24~ H26		1.32	20.39	20.83	22.81	25.22	9.21	0.22				