

【第1表】

国籍・地域別在留外国人数の推移

国籍・地域	平成19年末 (2007)	平成20年末 (2008)	平成21年末 (2009)	平成22年末 (2010)	平成23年末 (2011)	平成24年末 (2012)	平成25年末 (2013)	平成26年 6月末 (2014)	平成26年末 (2014)	平成27年 6月末 (2015)	平成27年末 (2015)	平成28年 6月末 (2016)	構成比 (%)	対前年末 増減率 (%)
計	2,069,065	2,144,682	2,125,571	2,087,261	2,047,349	2,033,656	2,066,445	2,066,803	2,121,831	2,172,892	2,232,189	2,307,388	100.0	3.4
中国	593,993	644,265	670,683	678,391	668,644	652,595	649,078	648,734	654,777	656,403	665,847	677,571	29.4	1.8
韓国・朝鮮	582,754	580,760	571,598	560,799	542,182	-	-	-	-	-	-	-	-	-
韓国	-	-	-	-	-	489,431	481,249	471,779	465,477	462,864	457,772	456,917	19.8	-0.2
フィリピン	182,910	193,426	197,971	200,208	203,294	202,985	209,183	213,923	217,585	224,048	229,595	237,103	10.3	3.3
ブラジル	313,771	309,448	264,649	228,702	209,265	190,609	181,317	177,953	175,410	173,038	173,437	176,284	7.6	1.6
ベトナム	36,131	40,524	40,493	41,354	44,444	52,367	72,256	85,499	99,865	124,820	146,956	175,744	7.6	19.6
ネパール	8,417	11,556	14,745	17,149	20,103	24,071	31,537	36,107	42,346	48,403	54,775	60,689	2.6	10.8
米国	50,858	51,704	51,235	49,821	49,119	48,361	49,981	50,515	51,256	51,523	52,271	53,050	2.3	1.5
台湾	-	-	-	-	-	22,775	33,324	36,965	40,197	45,209	48,723	50,908	2.2	4.5
ベルギー	55,487	56,050	54,607	52,385	51,471	49,255	48,598	48,263	47,978	47,800	47,721	47,670	2.1	-0.1
タイ	34,547	36,560	37,812	38,240	41,316	40,133	41,208	42,270	43,081	44,175	45,379	46,690	2.0	2.9
朝鮮	-	-	-	-	-	40,617	38,491	36,782	35,753	34,843	33,939	33,273	1.4	-2.0
その他	210,197	220,389	221,778	220,212	217,511	220,457	230,223	237,813	248,106	259,766	275,774	291,489	12.6	5.7

(参考) 外国人登録者数	2,152,973	2,217,426	2,186,121	2,134,151	2,078,508
-----------------	-----------	-----------	-----------	-----------	-----------

男性	1,094,545	47.4	4.2
女性	1,212,843	52.6	2.6
総数	2,307,388	100.0	3.4

(参考)

○対象者

平成23年末の統計までは、当時の外国人登録者数のうち、現行の出入国管理及び難民認定法第19条の3に規定する「中長期在留者」に該当し得る在留資格をもって在留する者及び「特別永住者」の数である。

平成24年末の統計からは、「中長期在留者」及び「特別永住者」の数である。

○国籍・地域

在留カード又は特別永住者証明書(以下「在留カード等」という。)の国籍・地域欄の表記(注1及び注2)である。

(注1)「韓国」、「朝鮮」

朝鮮半島出身者及びその子孫等で、韓国籍を始めいずれかの国籍があることが確認されていない者は、在留カード等の「国籍・地域」欄に「朝鮮」の表記がなされており、「朝鮮」は国籍を表示するものとして用いているものではない。

平成23年末の統計までは、外国人登録証明書の「国籍等」欄に「朝鮮」の表記がなされている者と「韓国」の表記がなされている韓国籍を有する者を合わせて「韓国・朝鮮」として計上していたが、平成24年末の統計からは、在留カード等の「国籍・地域」欄に「韓国」の表記がなされている者を「韓国」に、「朝鮮」の表記がなされている者を「朝鮮」に計上している。

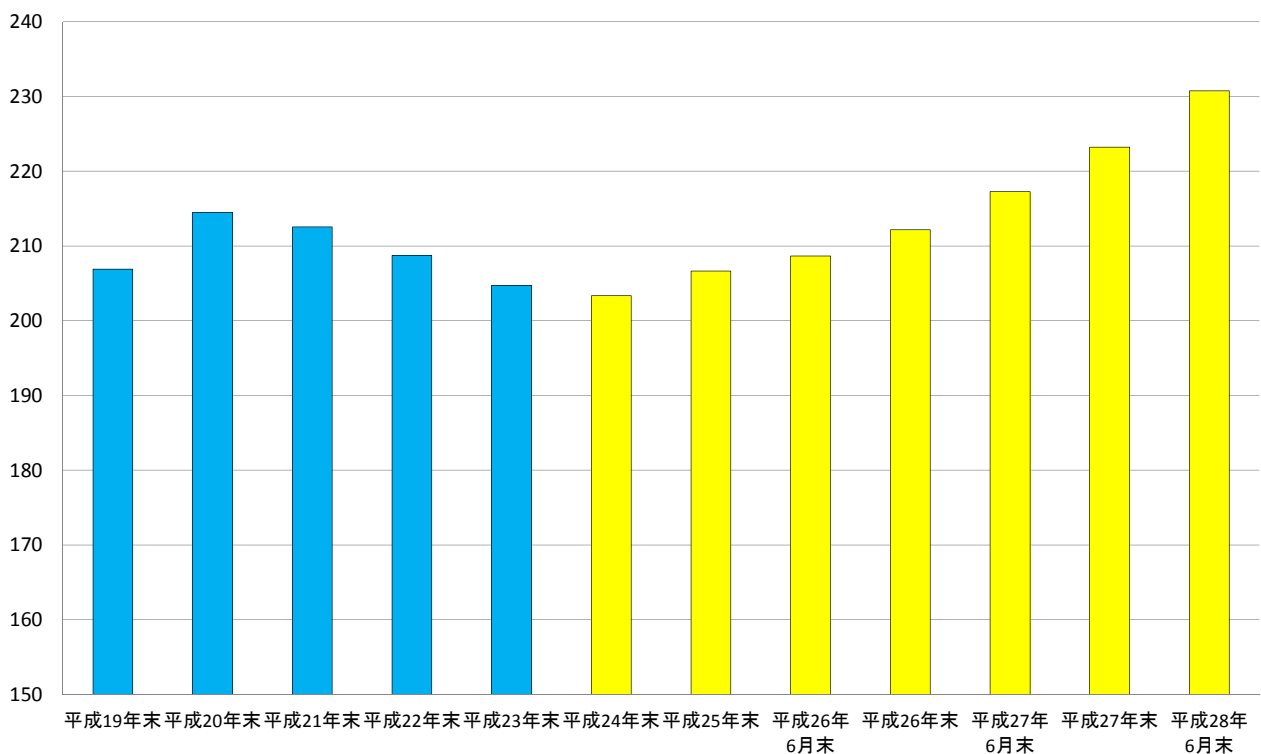
(注2)「台湾」

台湾の権限ある機関が発行した旅券等を所持する者は、平成24年7月8日までは外国人登録証明書の「国籍等」欄に「中国」の表記がなされていたが、同年7月9日以降は、在留カード等の「国籍・地域」欄に「台湾」の表記がなされており、平成24年末の統計からは「台湾」の表記がなされた在留カード等の交付を受けた者を「台湾」に計上している。

(万人)

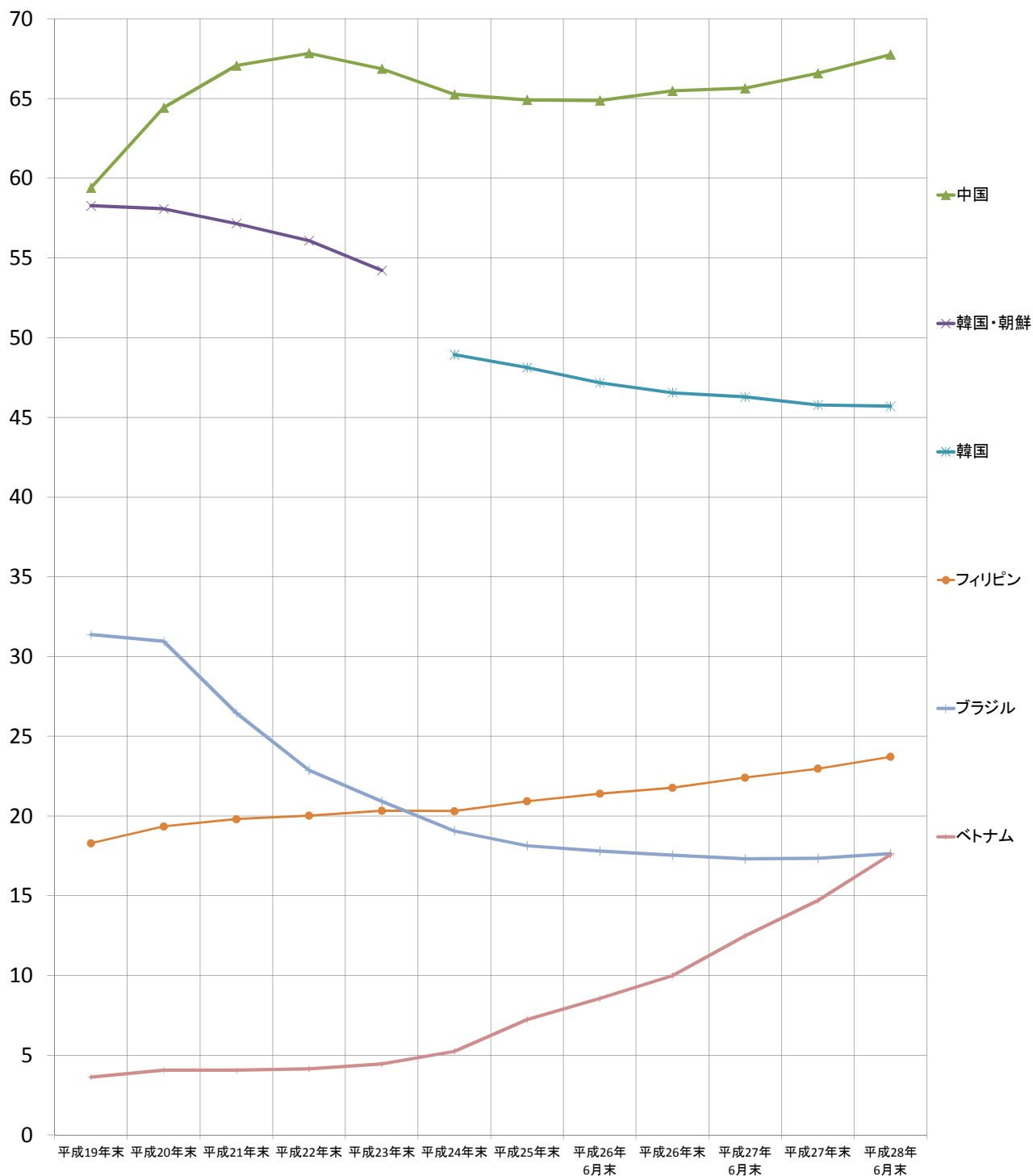
【第1-1図】

在留外国人数の推移(総数)



【第1-2図】 在留外国人数の推移(国籍・地域別, 上位5か国)

(万人)



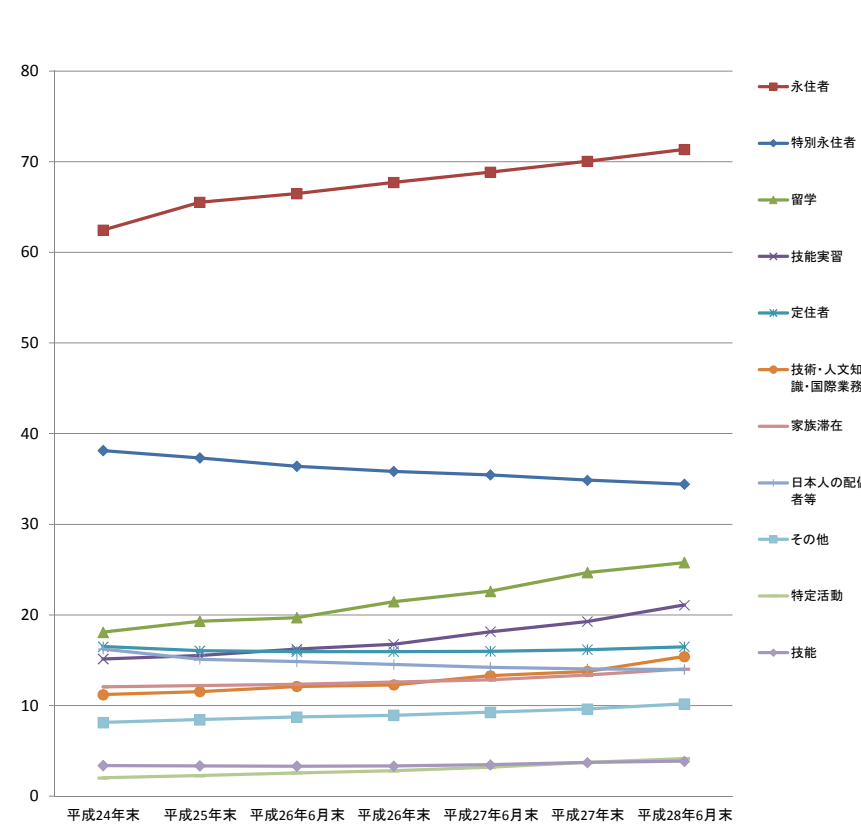
【第2表】

在留資格等別在留外国人数の推移

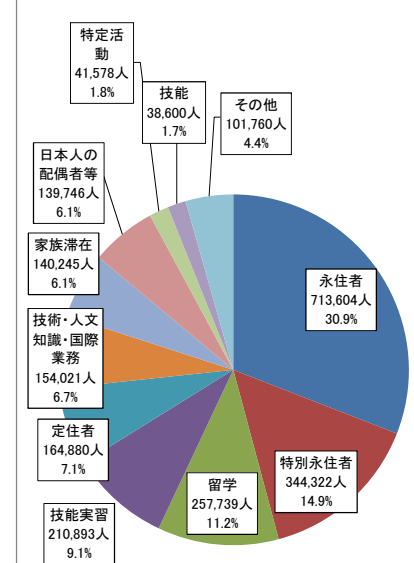
在留資格	平成24年末 (2012)	平成25年末 (2013)	平成26年 6月末 (2014)	平成26年末 (2014)	平成27年 6月末 (2015)	平成27年末 (2015)	平成28年 6月末 (2016)	構成比 (%)	対前年末 増減率 (%)
計	2,033,656	2,066,445	2,086,603	2,121,831	2,172,892	2,232,189	2,307,388	100.0	3.4
特別永住者	381,364	373,221	363,893	358,409	354,291	348,626	344,322	14.9	-1.2
長期在留者	1,652,292	1,693,224	1,724,701	1,763,422	1,821,625	1,883,563	1,963,066	85.1	4.2
永住者	624,501	655,315	664,949	677,019	688,502	700,500	713,604	30.9	1.9
留学	180,919	193,073	196,882	214,525	226,131	246,679	257,739	11.2	4.5
技能実習	151,477	155,206	162,154	167,626	181,436	192,655	210,893	9.1	9.5
技能実習1号イ	4,121	3,683	4,298	4,371	5,061	4,815	5,060	0.2	5.1
技能実習1号ロ	59,160	57,997	66,536	73,145	82,712	87,070	91,796	4.0	5.4
技能実習2号イ	2,869	2,788	2,714	2,553	2,555	2,684	3,078	0.1	14.7
技能実習2号ロ	85,327	90,738	88,606	87,557	91,108	98,086	110,959	4.8	13.1
定住者	165,001	160,391	159,596	159,596	159,937	161,532	164,880	7.1	2.1
技術・人文知識・国際業務	111,994	115,357	121,060	122,794	132,816	137,706	154,021	6.7	11.8
家族滞在	120,693	122,155	123,441	125,992	128,329	133,589	140,245	6.1	5.0
日本人の配偶者等	162,332	151,156	148,431	145,312	142,199	140,349	139,746	6.1	-0.4
特定活動	20,159	22,673	25,645	28,001	31,949	37,175	41,578	1.8	11.8
技能	33,863	33,425	33,203	33,374	34,649	37,202	38,600	1.7	3.8
永住者の配偶者等	22,946	24,649	25,849	27,066	28,030	28,939	29,900	1.3	3.3
経営・管理	12,609	13,439	14,206	15,184	16,294	18,109	20,117	0.9	11.1
企業内転勤	14,867	15,218	15,573	15,378	16,091	15,465	15,966	0.7	3.2
教育	10,121	10,076	9,967	10,141	10,012	10,670	10,772	0.5	1.0
教授	7,787	7,735	7,739	7,565	7,696	7,651	7,666	0.3	0.2
宗教	4,051	4,570	4,588	4,528	4,385	4,397	4,359	0.2	-0.9
文化活動	2,320	2,379	2,619	2,614	2,684	2,582	2,813	0.1	8.9
高度専門職					557	1,508	2,688	0.1	78.2
高度専門職1号イ					105	297	544	0.0	83.2
高度専門職1号ロ					431	1,144	2,011	0.1	75.8
高度専門職1号ハ					19	51	90	0.0	76.5
高度専門職2号					2	16	43	0.0	168.8
興行	1,646	1,662	1,991	1,967	1,910	1,869	2,077	0.1	11.1
研修	1,804	1,501	1,406	1,427	1,413	1,521	1,617	0.1	6.3
研究	1,970	1,910	1,902	1,841	1,759	1,644	1,616	0.1	-1.7
医療	412	534	710	695	1,011	1,015	1,340	0.1	32.0
芸術	438	432	422	409	435	433	449	0.0	3.7
報道	223	219	224	225	230	231	233	0.0	0.9
法律・会計業務	159	149	153	143	146	142	147	0.0	3.5

(注) 平成27年4月1日の改正出入国管理及び難民認定法の施行に伴い、在留資格「投資・経営」は「経営・管理」へ改正され、「技術」及び「人文知識・国際業務」は「技術・人文知識・国際業務」へ一本化され、高度専門職1号イ、ロ、ハ及び高度専門職2号が新設されている。

【第2-1図】在留外国人数の推移（在留資格別）



【第2-2図】在留外国人の構成比（在留資格別）（平成28年6月末）



【第3表】 都道府県別在留外国人数の推移

都道府県	平成24年末 (2012)	平成25年末 (2013)	対前年末 増減率 (%)	平成26年 6月末 (2014)	対前年末 増減率 (%)	平成26年末 (2014)	対前年末 増減率 (%)	平成27年 6月末 (2015)	対前年末 増減率 (%)	平成27年末 (2015)	対前年末 増減率 (%)	平成28年 6月末 (2016)	構成比 (%)	対前年末 増減率 (%)
総数	2,033,656	2,066,445	1.6	2,086,603	1.0	2,121,831	2.7	2,172,892	2.4	2,232,189	5.2	2,307,388	100.0	3.4
東京都	393,585	407,067	3.4	418,124	2.7	430,658	5.8	447,487	3.9	462,732	7.4	483,538	21.0	4.5
愛知県	195,970	197,808	0.9	198,919	0.6	200,673	1.4	203,698	1.5	209,351	4.3	217,465	9.4	3.9
大阪府	203,288	203,921	0.3	203,673	-0.1	204,347	0.2	207,507	1.5	210,148	2.8	214,537	9.3	2.1
神奈川県	162,142	165,573	2.1	168,189	1.6	171,258	3.4	176,010	2.8	180,069	5.1	186,233	8.1	3.4
埼玉県	117,845	123,294	4.6	126,066	2.2	130,092	5.5	134,374	3.3	139,656	7.4	145,997	6.3	4.5
千葉県	105,523	108,848	3.2	110,923	1.9	113,811	4.6	118,456	4.1	122,479	7.6	128,660	5.6	5.0
兵庫県	97,164	96,541	-0.6	95,916	-0.6	96,530	-0.0	97,043	0.5	98,625	2.2	99,938	4.3	1.3
静岡県	77,353	75,467	-2.4	75,435	-0.0	75,115	-0.5	75,319	0.3	76,081	1.3	77,584	3.4	2.0
福岡県	53,356	56,437	5.8	56,181	-0.5	57,696	2.2	58,054	0.6	60,417	4.7	61,578	2.7	1.9
茨城県	50,562	51,107	1.1	51,450	0.7	52,009	1.8	52,920	1.8	54,095	4.0	56,153	2.4	3.8
京都府	52,096	52,266	0.3	51,863	-0.8	52,213	-0.1	52,273	0.1	53,575	2.6	54,149	2.3	1.1
群馬県	41,181	42,171	2.4	43,028	2.0	43,978	4.3	45,108	2.6	46,401	5.5	48,320	2.1	4.1
岐阜県	45,878	45,105	-1.7	44,803	-0.7	45,024	-0.2	45,193	0.4	45,923	2.0	46,989	2.0	2.3
広島県	38,545	38,736	0.5	39,243	1.3	39,842	2.9	41,365	3.8	42,899	7.7	44,365	1.9	3.4
三重県	42,879	42,945	0.2	42,558	-0.9	42,897	-0.1	42,899	0.0	43,031	0.3	43,591	1.9	1.3
栃木県	30,087	30,727	2.1	31,562	2.7	32,178	4.7	33,361	3.7	34,402	6.9	35,924	1.6	4.4
長野県	31,788	31,003	-2.5	31,620	2.0	30,748	-0.8	31,789	3.4	31,453	2.3	32,743	1.4	4.1
北海道	22,027	22,629	2.7	23,144	2.3	23,534	4.0	24,488	4.1	25,692	9.2	26,756	1.2	4.1
滋賀県	24,809	24,712	-0.4	24,375	-1.4	24,295	-1.7	24,358	0.3	24,617	1.3	24,929	1.1	1.3
岡山県	20,968	20,958	-0.0	20,598	-1.7	21,270	1.5	21,456	0.9	22,439	5.5	22,956	1.0	2.3
宮城県	14,214	15,247	7.3	15,446	1.3	16,274	6.7	16,543	1.7	17,708	8.8	18,197	0.8	2.8
富山県	13,646	13,361	-2.1	13,357	-0.0	13,345	-0.1	13,580	1.8	13,972	4.7	14,464	0.6	3.5
山梨県	14,388	13,996	-2.7	13,902	-0.7	13,990	-0.0	13,997	0.1	14,228	1.7	14,461	0.6	1.6
山口県	13,495	13,387	-0.8	13,237	-1.1	13,219	-1.3	13,442	1.7	13,875	5.0	14,167	0.6	2.1
新潟県	13,134	13,256	0.9	13,249	-0.1	13,475	1.7	13,493	0.1	14,064	4.4	14,149	0.6	0.6
沖縄県	9,404	10,198	8.4	10,353	1.5	11,229	10.1	12,053	7.3	12,925	15.1	13,214	0.6	2.2
福井県	12,202	11,689	-4.2	11,506	-1.6	11,719	0.3	11,868	1.3	12,307	5.0	12,347	0.5	0.3
石川県	10,839	10,773	-0.6	10,735	-0.4	10,978	1.9	11,234	2.3	11,542	5.1	12,092	0.5	4.8
福島県	9,259	9,726	5.0	9,879	1.6	10,249	5.4	10,669	4.1	11,052	7.8	11,456	0.5	3.7
長崎県	7,289	7,995	9.7	8,136	1.8	8,295	3.8	9,329	12.5	10,979	32.4	11,343	0.5	3.3
奈良県	11,137	11,164	0.2	11,018	-1.3	11,081	-0.7	11,014	-0.6	11,085	0.0	11,254	0.5	1.5
熊本県	9,110	9,693	6.4	9,739	0.5	10,079	4.0	10,288	2.1	10,767	6.8	10,859	0.5	0.9
大分県	9,908	9,862	-0.5	9,800	-0.6	10,234	3.8	10,231	-0.0	10,573	3.3	10,802	0.5	2.2
愛媛県	8,905	8,834	-0.8	8,984	1.7	9,290	5.2	9,606	3.4	10,279	10.6	10,488	0.5	2.0
香川県	8,277	8,510	2.8	8,689	2.1	8,946	5.1	9,284	3.8	9,785	9.4	10,313	0.4	5.4
鹿児島県	6,317	6,443	2.0	6,453	0.2	6,733	4.5	6,843	1.6	7,222	7.3	7,394	0.3	2.4
鳥根県	5,486	5,530	0.8	5,687	2.8	5,988	8.3	6,262	4.6	6,600	10.2	6,902	0.3	4.6
山形県	6,214	6,182	-0.5	6,111	-1.1	6,131	-0.8	6,145	0.2	6,160	0.5	6,246	0.3	1.4
和歌山県	5,791	5,923	2.3	5,895	-0.5	5,934	0.2	5,981	0.8	6,069	2.3	6,162	0.3	1.5
岩手県	5,372	5,505	2.5	5,524	0.3	5,697	3.5	5,777	1.4	5,902	3.6	6,054	0.3	2.6
徳島県	4,981	5,002	0.4	4,961	-0.8	4,992	-0.2	5,012	0.4	5,012	0.4	5,203	0.2	3.8
佐賀県	4,360	4,387	0.6	4,280	-2.4	4,401	0.3	4,490	2.0	4,605	4.6	4,819	0.2	4.6
宮崎県	4,125	4,262	3.3	4,208	-1.3	4,414	3.6	4,393	-0.5	4,616	4.6	4,787	0.2	3.7
青森県	3,930	3,975	1.1	4,042	1.7	4,041	1.7	4,251	5.2	4,245	5.0	4,528	0.2	6.7
鳥取県	3,947	3,906	-1.0	3,852	-1.4	3,849	-1.5	3,847	-0.1	3,965	3.0	3,999	0.2	0.9
高知県	3,380	3,428	1.4	3,379	-1.4	3,565	4.0	3,541	-0.7	3,728	4.6	3,763	0.2	0.9
秋田県	3,702	3,714	0.3	3,693	-0.6	3,622	-2.5	3,658	1.0	3,616	-0.2	3,731	0.2	3.2
未定・不詳	3,798	3,182	-16.2	2,818	-11.4	1,893	-40.5	2,903	53.4	1,223	-35.4	1,789	0.1	46.3

【第4表】主要都道府県別，在留資格別在留外国人数（平成28年6月末）

都道府県	計	特別永住者	在留資格別								定住者	その他
			中長期在留者	永住者	留学	技能実習	技能実習 1号イ	技能実習 1号ロ	技能実習 2号イ	技能実習 2号ロ		
総数	2,307,388	344,322	1,963,066	713,604	257,739	210,893	5,060	91,796	3,078	110,959	164,880	615,950
対前年末増減率 (%)	3.4	-1.2	4.2	1.9	4.5	9.5	5.1	5.4	14.7	13.1	2.1	5.8
東京都	483,538	44,951	438,587	130,762	92,806	5,237	86	2,621	10	2,520	20,532	189,250
対前年末増減率 (%)	4.5	-0.3	5.0	2.7	6.2	17.4	21.1	3.8	0.0	36.0	-0.2	6.4
愛知県	217,465	28,057	189,408	82,281	10,881	23,095	490	9,334	334	12,937	27,618	45,533
対前年末増減率 (%)	3.9	-1.2	4.7	2.1	10.2	7.6	14.5	1.8	15.2	11.9	5.8	6.1
大阪府	214,537	89,683	124,854	46,394	21,162	7,658	145	3,375	80	4,058	9,201	40,439
対前年末増減率 (%)	2.1	-1.5	4.8	1.5	6.4	8.7	-7.1	4.7	66.7	12.3	0.8	8.2
神奈川県	186,233	18,124	168,109	73,499	14,126	5,559	302	2,509	73	2,675	12,800	62,125
対前年末増減率 (%)	3.4	-1.0	3.9	1.8	6.9	13.7	64.1	-0.6	0.0	27.0	1.7	5.5
埼玉県	145,997	8,968	137,029	55,784	15,174	8,910	108	4,232	45	4,525	10,953	46,208
対前年末増減率 (%)	4.5	-0.9	4.9	2.9	7.5	11.1	8.0	3.3	-18.2	20.1	0.6	6.5
千葉県	128,660	7,894	120,766	45,049	15,384	9,743	101	4,855	11	4,776	9,267	41,323
対前年末増減率 (%)	5.0	-0.1	5.4	2.9	9.2	13.4	6.3	11.0	120.0	16.0	1.4	6.0
兵庫県	99,938	40,894	59,044	23,659	8,477	6,271	191	2,569	63	3,448	4,154	16,483
対前年末増減率 (%)	1.3	-1.3	3.2	1.1	6.6	5.1	-12.0	-4.9	43.2	14.7	0.8	4.6
静岡県	77,584	3,498	74,086	35,893	2,743	8,026	762	3,144	108	4,012	13,609	13,815
対前年末増減率 (%)	2.0	-1.7	2.2	0.7	2.8	6.4	1.7	-0.2	-4.4	13.5	3.0	2.6
福岡県	61,578	12,674	48,904	12,084	15,248	5,570	129	2,822	15	2,604	1,301	14,701
対前年末増減率 (%)	1.9	-1.4	2.8	1.8	-4.4	15.0	18.3	14.8	400.0	14.6	1.9	7.8
茨城県	56,153	2,417	53,736	18,249	3,823	11,082	74	4,994	18	5,996	6,088	14,494
対前年末増減率 (%)	3.8	-1.4	4.1	1.7	-1.0	8.6	12.1	3.9	38.5	12.6	2.3	6.0
その他	635,705	87,162	548,543	189,950	57,915	119,742	2,672	51,341	2,321	63,408	49,357	131,579
対前年末増減率 (%)	2.8	-1.6	3.5	1.1	0.5	9.2	1.2	6.9	14.3	11.4	1.7	4.2

【第3図】 在留外国人の構成比（都道府県別）（平成28年6月末）

