

## 少年院出院者及び刑事施設出所者の予後調査について

### 1 概要

若年者に対する施設処遇の効果を検証するため、少年院に入院した年長少年及び刑事施設に入所した若年成人の出院又は出所後の再犯状況に関する調査を行った。

### 2 対象者

- (1) 平成22年1月1日から同年6月30日までに少年院を仮退院又は退院した者のうち、入院時の年齢が18歳又は19歳であったもの。(735名)<sup>1</sup>
- (2) 平成21年1月1日から同22年12月31日までに刑事施設を出所した受刑者のうち、入所時の年齢が20歳又は21歳であったもの。(684名)<sup>2</sup>

### 3 追跡期間

出院・出所の日から5年間

### 4 「再犯」の条件

上記追跡期間中に有罪の裁判の確定があった者を「再犯があった」とした。<sup>3</sup>

(参考)

対象者の特徴

	少年院出院者	刑事施設出所者
対象者数	735	684
男：女	674:61	636:48
入院・入所時の平均年齢	19.0	21.3
出院・出所時の平均年齢	19.9	23.7
平均収容日数	320.0	869.8
非行・犯罪名（上位5罪種）	窃盗 36.5% 傷害 <sup>4</sup> 13.1% 強盗 <sup>5</sup> 11.7% 道路交通法 7.9% 恐喝 5.9%	窃盗 29.2% 強盗 15.5% 傷害 9.8% 覚せい剤取締法 8.3% 詐欺 4.8%

<sup>1</sup> 日本国籍を有しない者並びに氏名、生年月日若しくは本籍地に不明な点がある者を除く。

<sup>2</sup> 同上。

<sup>3</sup> 出院時に未成年であった少年院出院者411名のうち、出院後20歳までに少年鑑別所に入所し、その後保護観察処分又は少年院送致となった者23名については、その保護観察処分又は少年院送致については再犯として計上していない(ただし、当該23名のうち2名は出院後2年以内に、うち7名は出院後5年以内に刑事処分を受けていることから、刑事処分としての再犯状況は計上されている。)

<sup>4</sup> 傷害致死を含む(刑事施設出所者も同じ)。

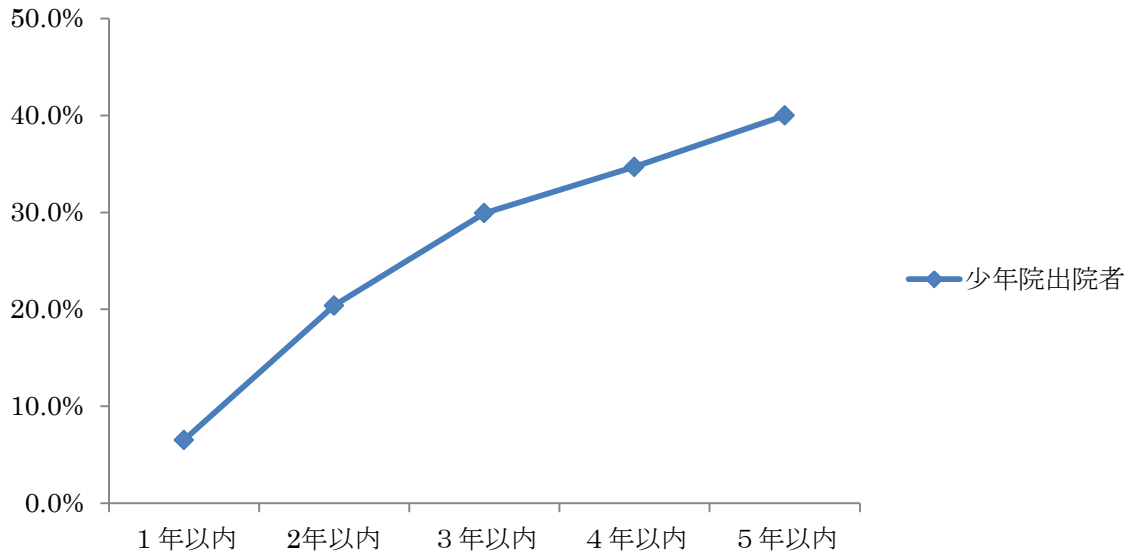
<sup>5</sup> 強盗致死傷、強盗殺人、強盗傷人、強盗予備、事後強盗を含む(刑事施設出所者も同じ)。

## 5 調査結果

## (1) 全体

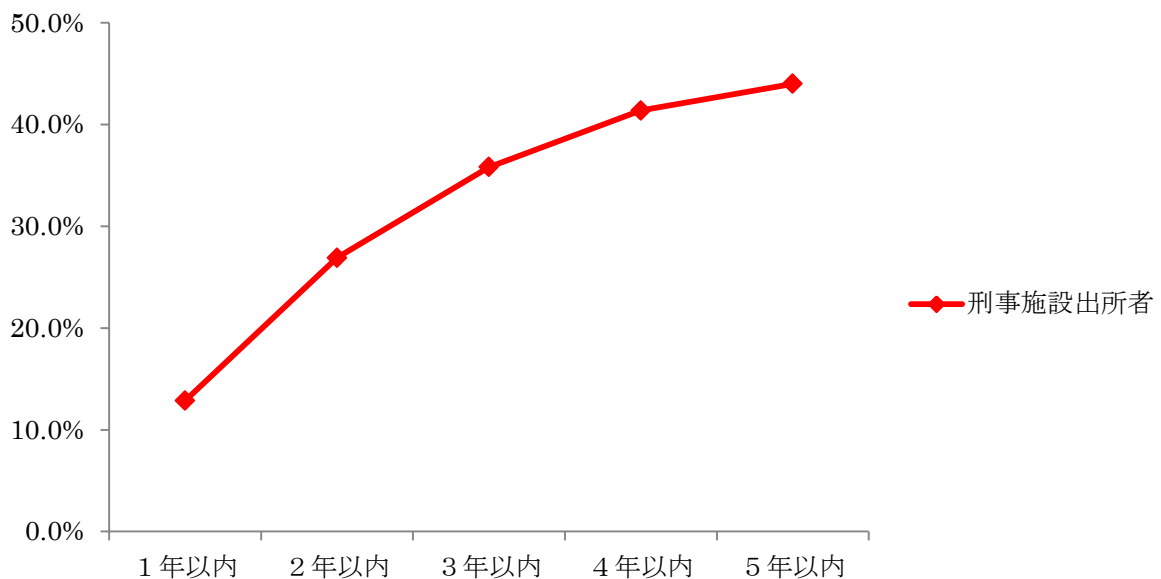
## ア 少年院出院者の再犯状況（出院日から5年間）

	対象者	再犯人員					再犯率			
		1年以内	2年以内	3年以内	4年以内	5年以内	2年以内	5年以内	2年以内	5年以内
少年院 出院者	735	48	102	70	35	39	150	294	20.4%	40.0%



## イ 刑事施設出所者の再犯状況（出所日から5年間）

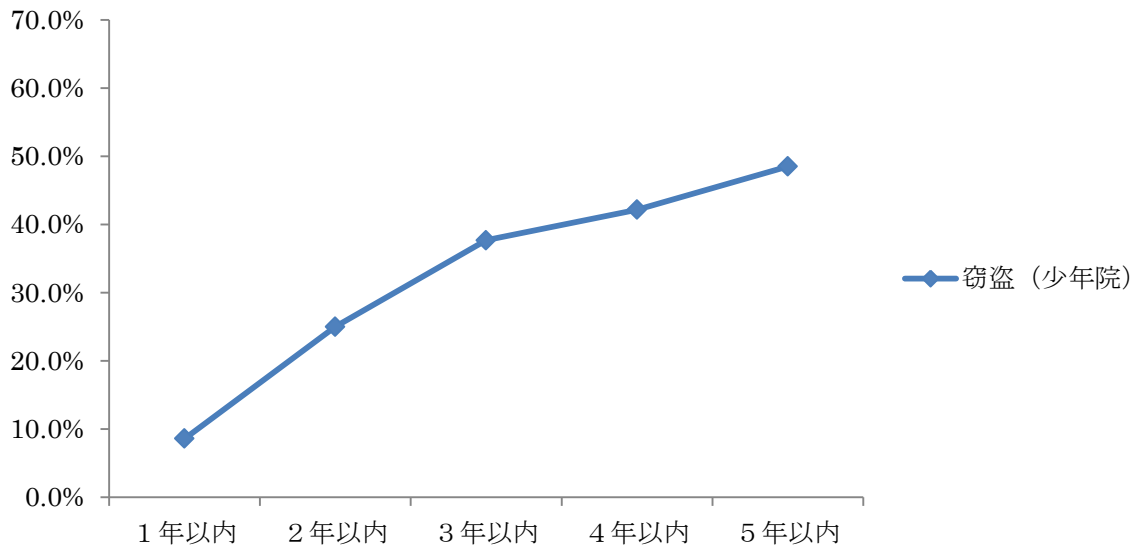
	対象者	再犯人員					再犯率			
		1年以内	2年以内	3年以内	4年以内	5年以内	2年以内	5年以内	2年以内	5年以内
刑事施設 出所者	684	88	96	61	38	18	184	301	26.9%	44.0%



## (2) 窃盗

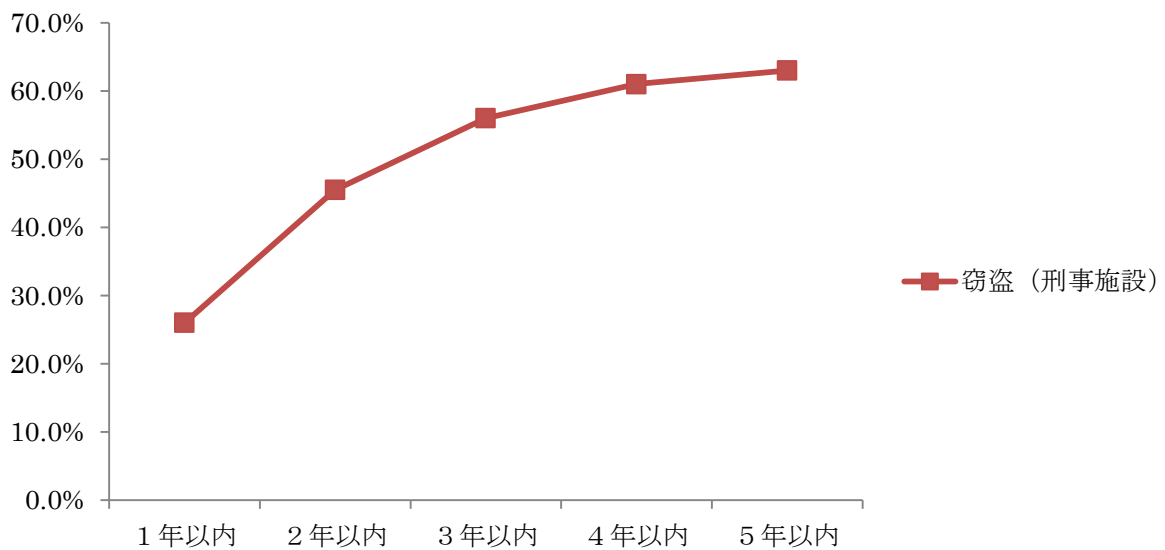
## ア 少年院出院者の再犯状況（出院日から5年間）

	対象者	再犯人員						再犯率		
		1年以内	2年以内	3年以内	4年以内	5年以内	2年以内	5年以内		
少年院 出院者	268	23	44	34	12	17	67	130	25.0%	48.5%



## イ 刑事施設出所者の再犯状況（出所日から5年間）

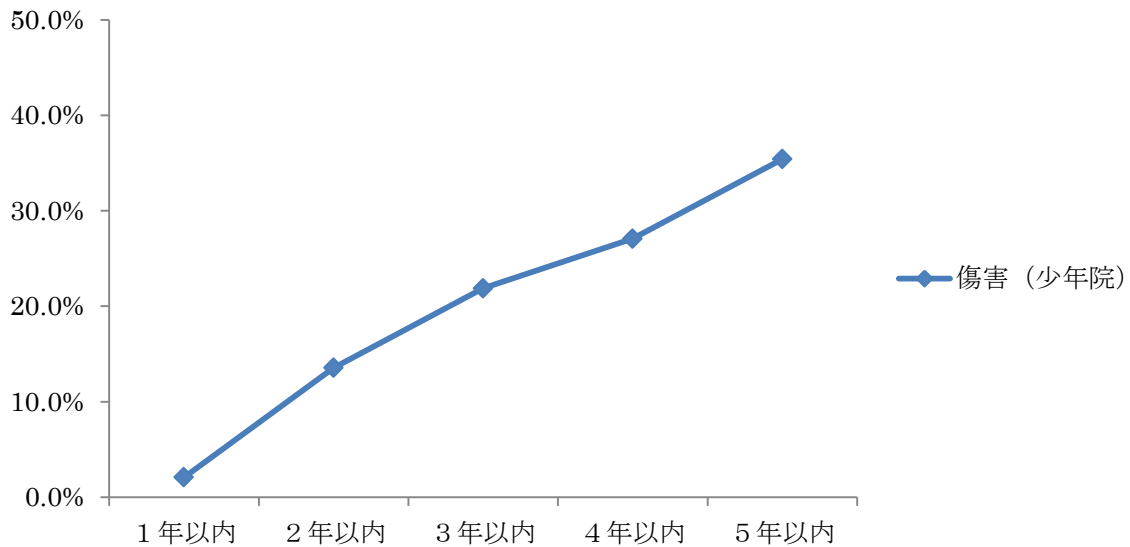
	対象者	再犯人員						再犯率		
		1年以内	2年以内	3年以内	4年以内	5年以内	2年以内	5年以内		
刑事施設 出所者	200	52	39	21	10	4	91	126	45.5%	63.0%



## (3) 傷害

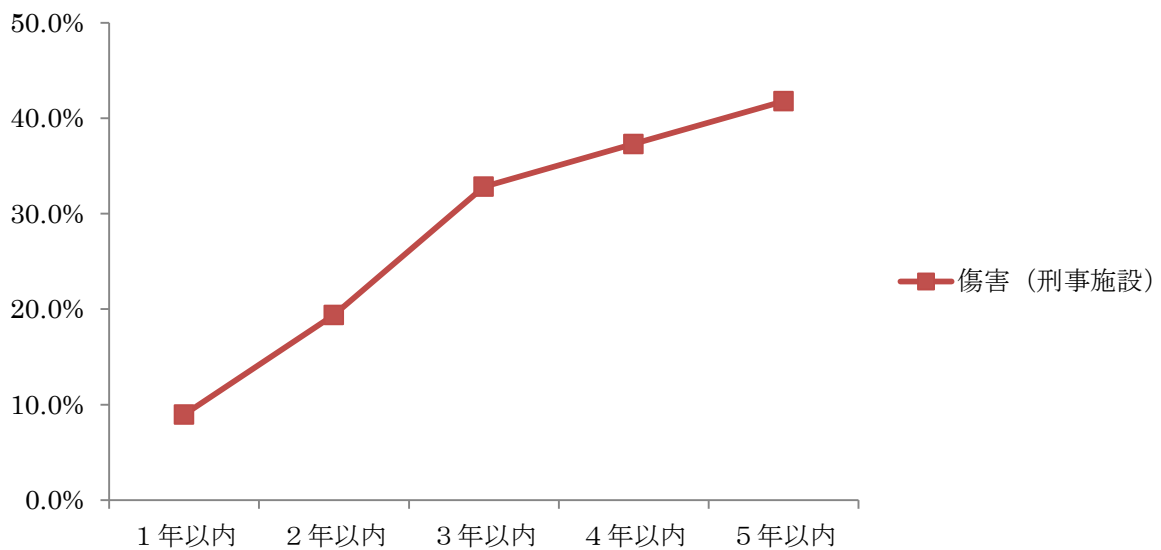
## ア 少年院出院者の再犯状況（出院日から5年間）

	対象者	再犯人員					再犯率			
		1年以内	2年以内	3年以内	4年以内	5年以内	2年以内	5年以内	2年以内	5年以内
少年院 出院者	96	2	11	8	5	8	13	34	13.5%	35.4%



## イ 刑事施設出所者の再犯状況（出所日から5年間）

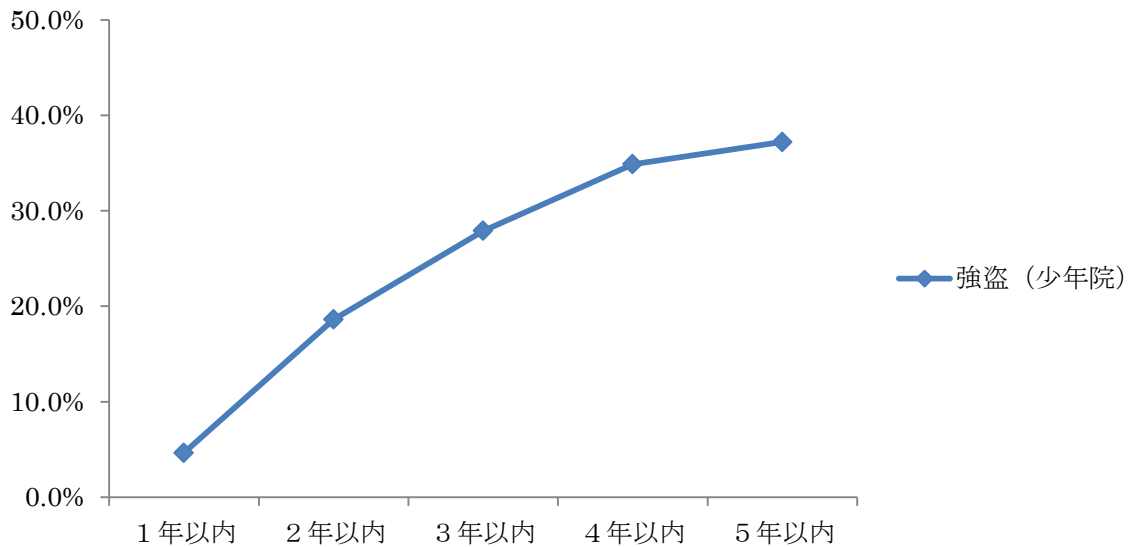
	対象者	再犯人員					再犯率			
		1年以内	2年以内	3年以内	4年以内	5年以内	2年以内	5年以内	2年以内	5年以内
刑事施設 出所者	67	6	7	9	3	3	13	28	19.4%	41.8%



## (4) 強盗

## ア 少年院出院者の再犯状況（出院日から5年間）

	対象者	再犯人員					再犯率			
		1年以内	2年以内	3年以内	4年以内	5年以内	2年以内	5年以内	2年以内	5年以内
少年院 出院者	86	4	12	8	6	2	16	32	18.6%	37.2%



## イ 刑事施設出所者の再犯状況（出所日から5年間）

	対象者	再犯人員					再犯率			
		1年以内	2年以内	3年以内	4年以内	5年以内	2年以内	5年以内	2年以内	5年以内
刑事施設 出所者	106	5	14	5	6	1	19	31	17.9%	29.2%

