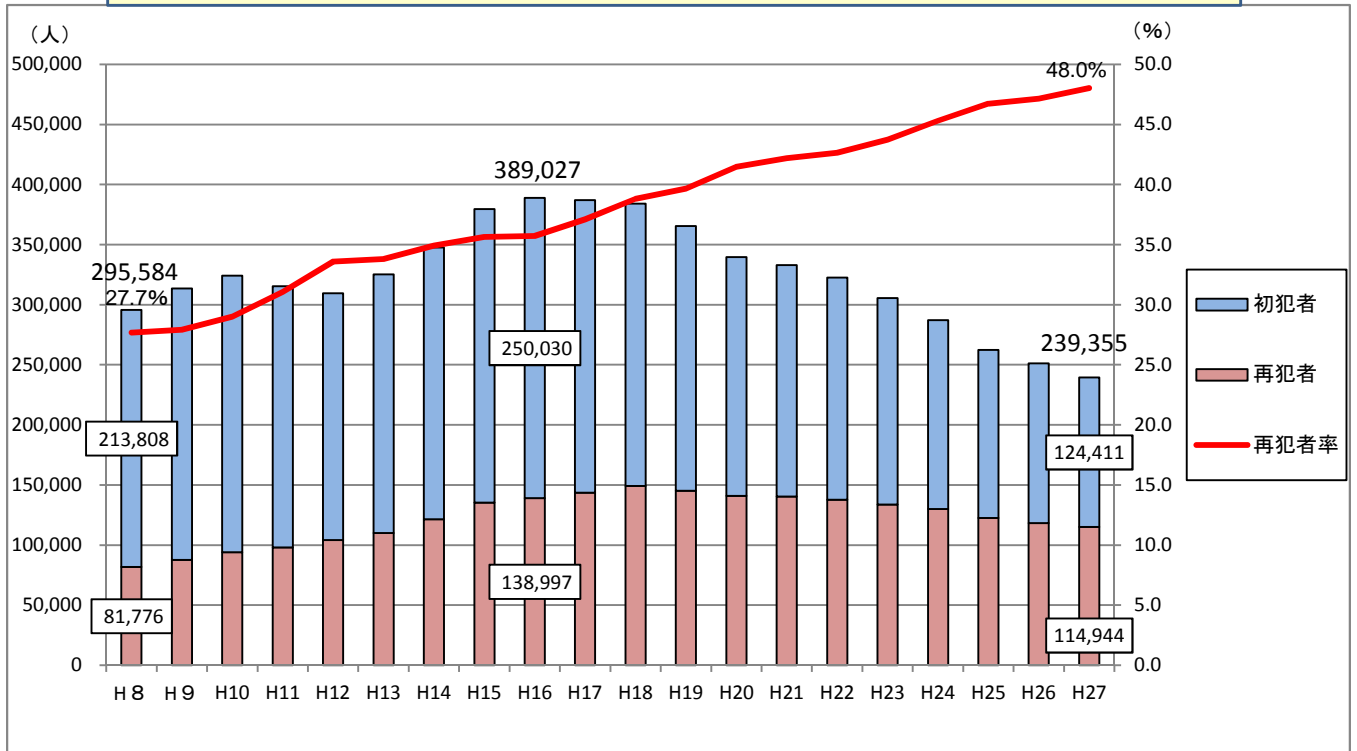


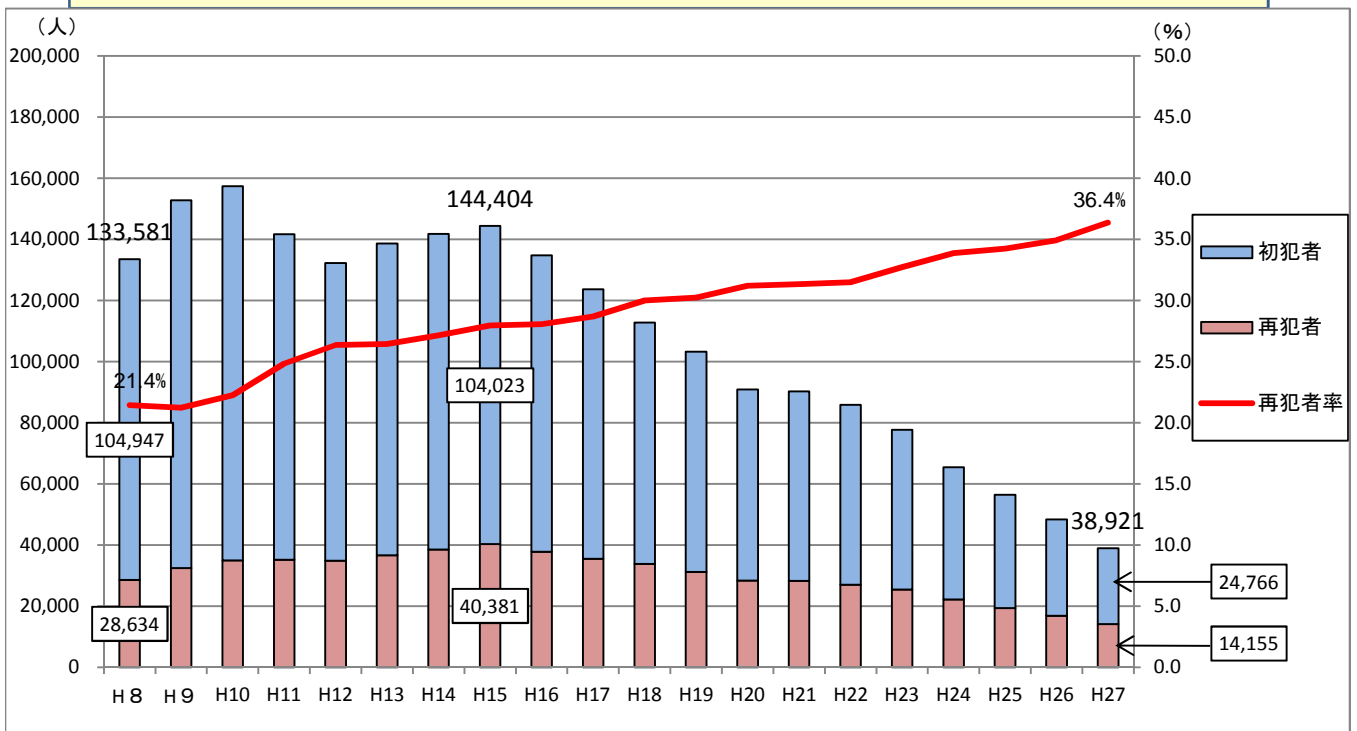
# 統計資料

図1 刑法犯 検挙人員中の再犯者人員・再犯者率の推移（H8～H27）



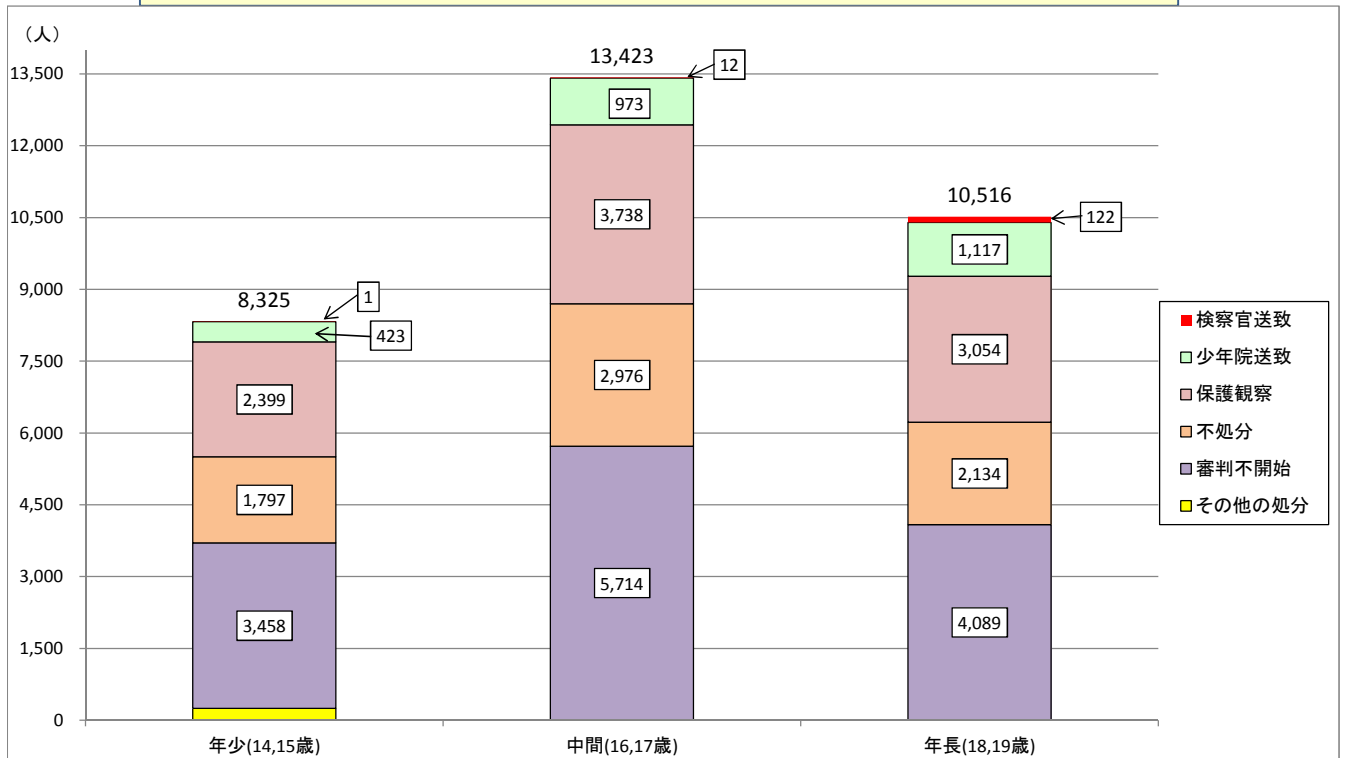
- ※1 『平成28年版犯罪白書』による。
- ※2 「再犯者」は、刑法犯により検挙された者のうち、前に道路交通法違反を除く犯罪により検挙されたことがあり、再び検挙された者をいう。
- ※3 「再犯者率」は、刑法犯検挙人員に占める再犯者の人員の比率をいう。

図2 刑法犯少年 検挙人員中の再犯者人員・再犯者率の推移（H8～H27）



- ※1 『少年非行情勢』（警察庁），『少年非行等の概要』（警察庁）による。
- ※2 「再犯者」は、刑法犯により検挙された少年のうち、前に道路交通法違反を除く非行により検挙・補導されたことがあり、再び検挙された者をいう。前回処分は、未決・即決を問わず、触法少年時の処分・警察限りも含む。
- ※3 「再犯者率」は、刑法犯少年に占める再犯者の人員の比率をいう。

図3 一般保護事件の終局総人員－終局時年齢区分別終局決定別（H27）



※1 『司法統計』による（以下、図4ないし8において同じ）。

※2 本資料は、次の①ないし④に掲げる事件を除き、一般保護事件で既済となった事件の終局総人員の集計である（以下、図4ないし8において同じ）。

①簡易送致事件、②（無免許）過失運転致死傷事件、（無免許）過失運転致死傷アルコール等影響発覚免脱事件、車両運転による（業務上・重）過失致死傷事件、自動車運転過失致死傷事件及び（無免許）危険運転致死傷事件、③移送・回付で終局した事件、④併合審理され、既済事件として集計しないもの（従たる事件）

※3 本資料の「検察官送致」は、少年法第20条第1項、第2項本文により検察官送致されたものをいう。

※4 「その他の処分」は、都道府県知事又は児童相談所長送致（同法第18条）、年齢超過による検察官送致（同法第19条第2項）、児童自立支援施設又は児童養護施設送致（同法24条第1項第2号）の人員の合計である（以下、図4において同じ）。

※5 「14歳未満」、「20歳以上」及び「年齢不詳」で処分されたものを除く。

図4 一般保護事件の終局総人員－終局決定別（H11～H27）

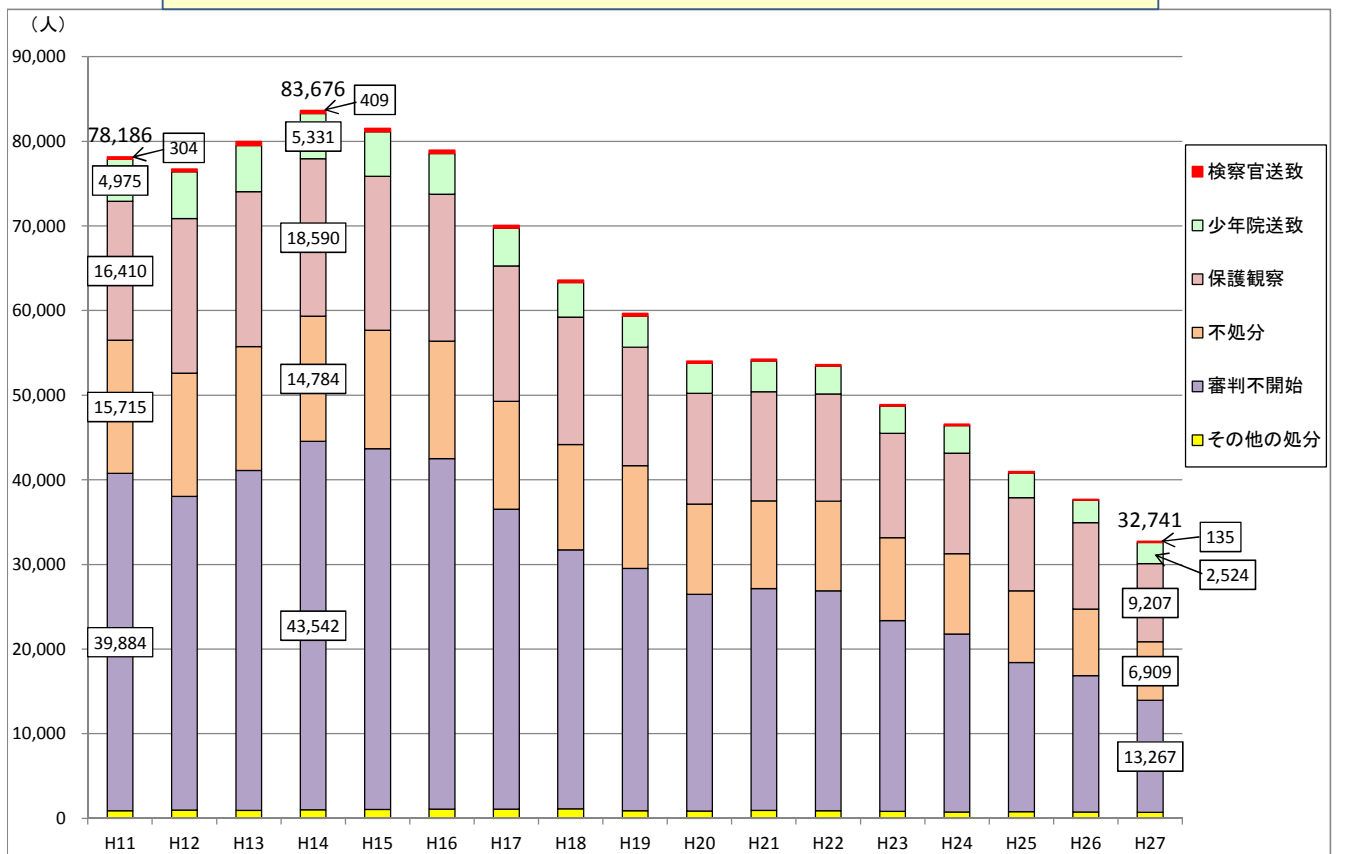
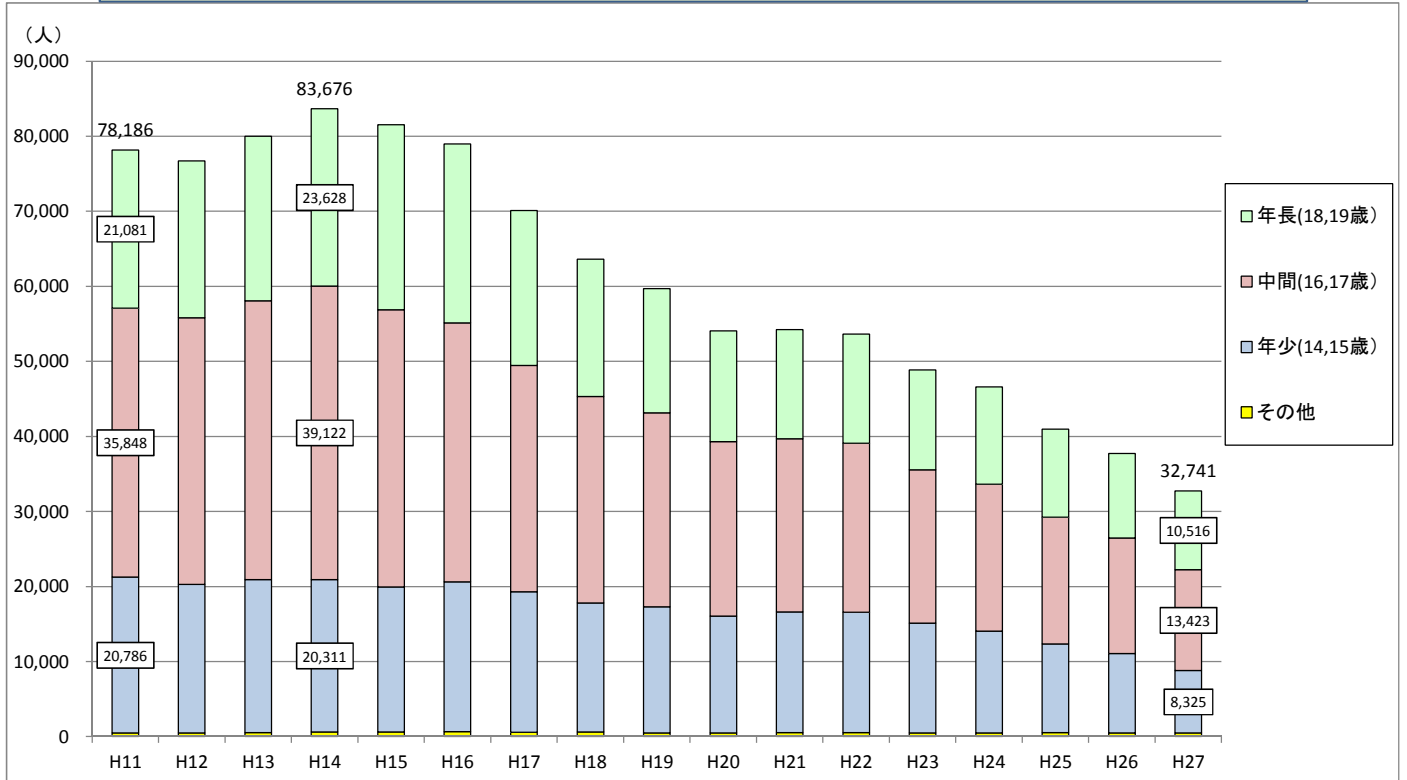


図5

一般保護事件の終局総人員－終局時年齢区分別（H11～H27）



※ 「その他」は、14歳未満、20歳以上及び年齢不詳の人員の合計である（以下、図6ないし8において同じ。）。

図6

一般保護事件の終局総人員のうち「検察官送致」－終局時年齢区分別（H11～H27）

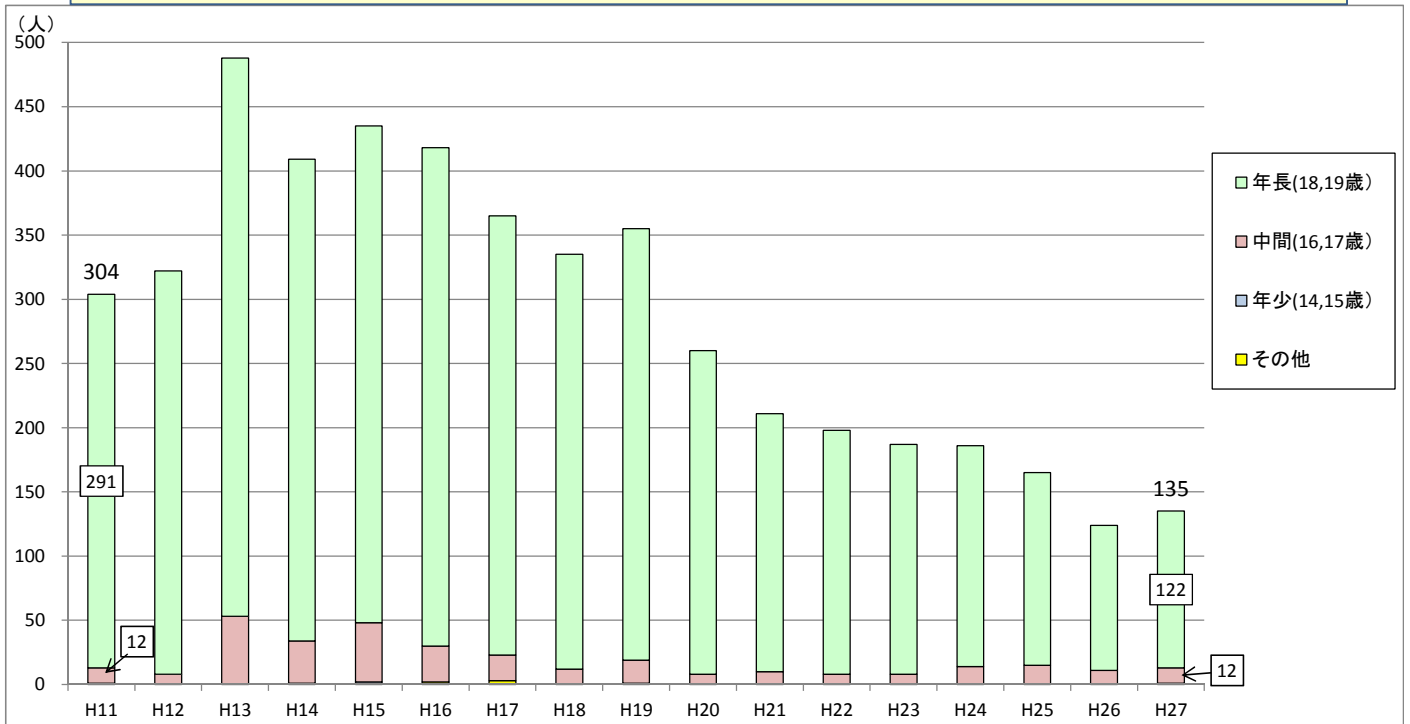


図7 一般保護事件の終局総人員のうち「少年院送致」－終局時年齢区分別（H11～H27）

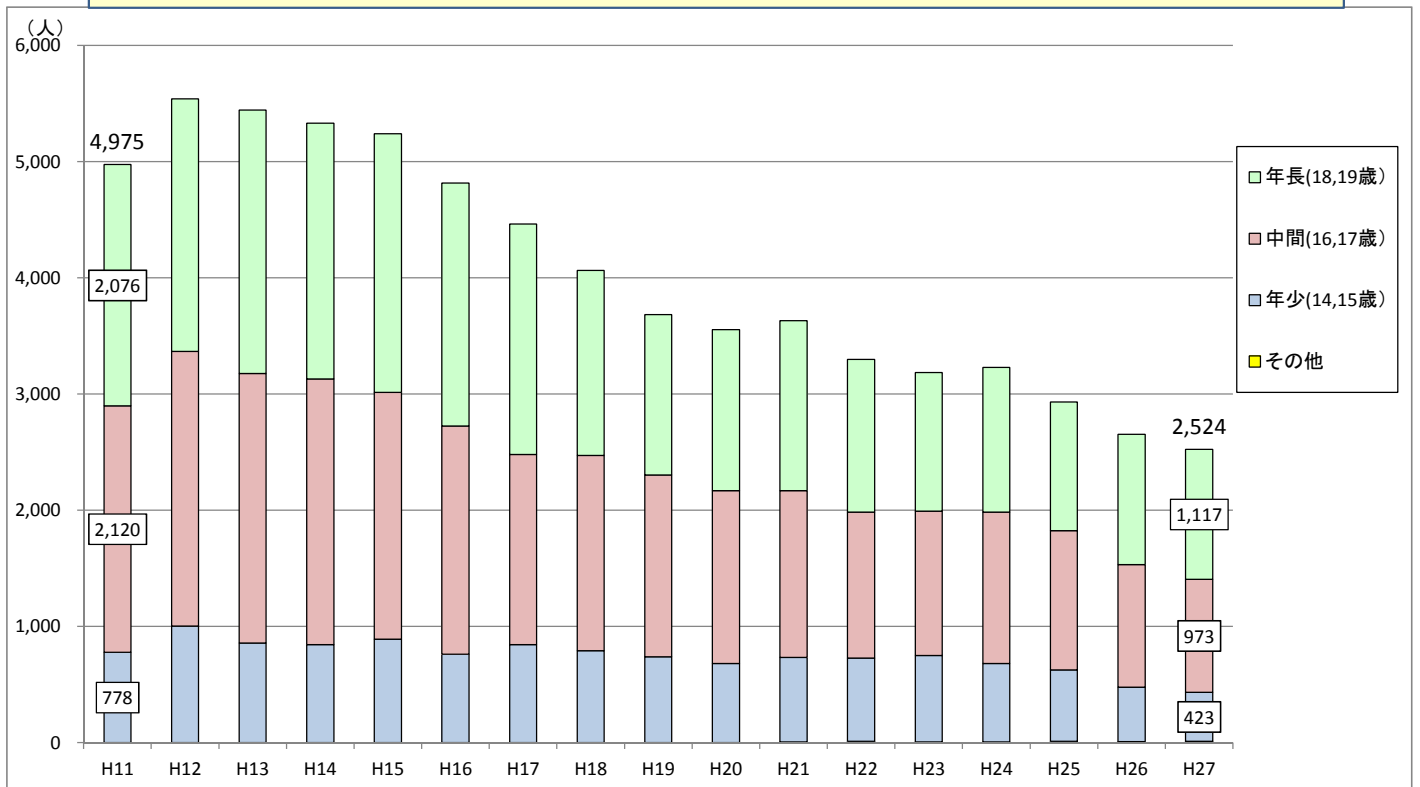


図8 一般保護事件の終局総人員のうち「保護観察」－終局時年齢区分別（H11～H27）

