

|   |
|---|
| 法制審議会少年法・刑事法（少年年齢・犯罪者<br>処遇関係）部会第1回会議配布資料 |
|---|

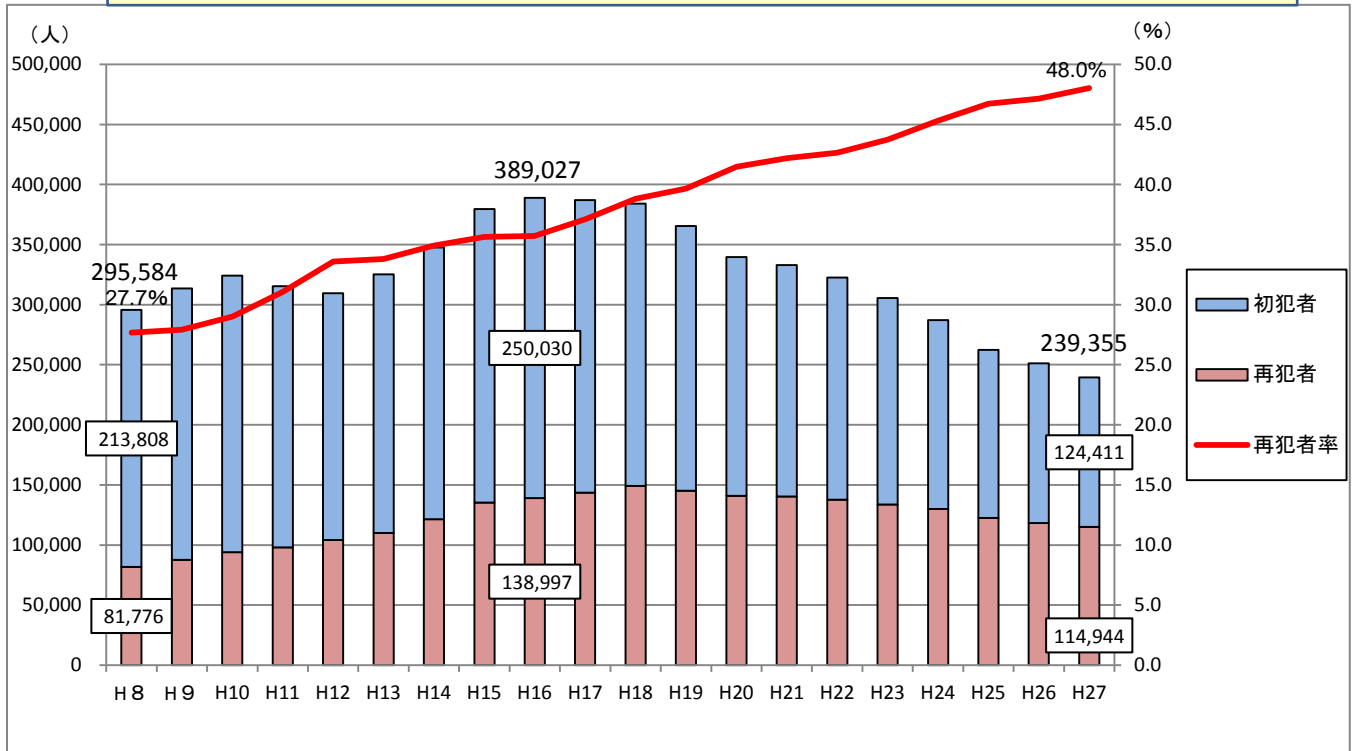
|   |
|---|
| 8 |
|---|

# 統計資料 1

## 統計資料 1 目次

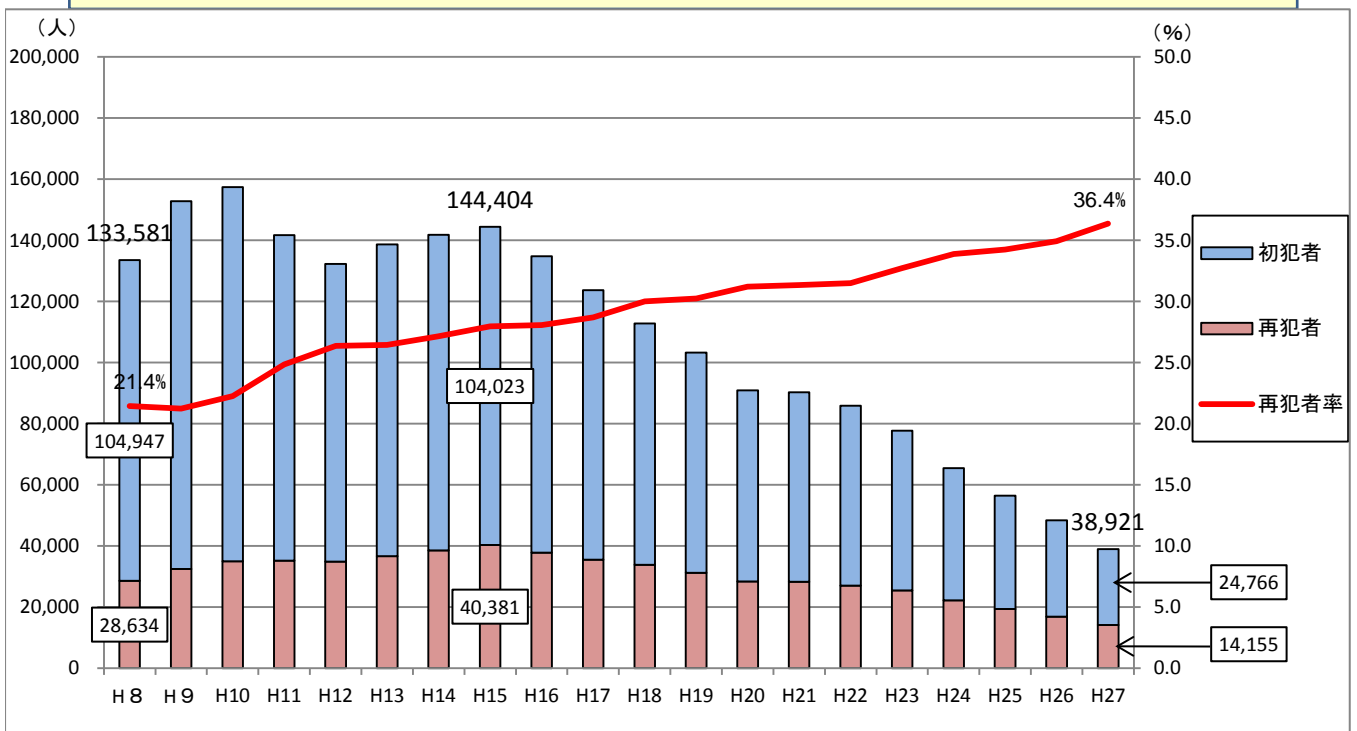
| 資料番号    | 資 料 名   |
|---------|---|
| 1 - 1   | 刑法犯 検挙人員中の再犯者人員・再犯者率の推移 (H 8 ~ H 2 7)   |
| 1 - 2   | 刑法犯少年 検挙人員中の再犯者人員・再犯者率の推移<br>(H 8 ~ H 2 7)  |
| 1 - 3   | 一般保護事件の終局総人員 - 終局時年齢区分別終局決定別 (H 2 7)  |
| 1 - 4   | 一般保護事件の終局総人員 - 終局決定別 (H 1 1 ~ H 2 7)  |
| 1 - 5   | 一般保護事件の終局総人員 - 終局時年齢区分別 (H 1 1 ~ H 2 7)   |
| 1 - 6   | 一般保護事件の終局総人員のうち「検察官送致」 - 終局時年齢区分別<br>(H 1 1 ~ H 2 7)                                  |
| 1 - 7   | 一般保護事件の終局総人員のうち「少年院送致」 - 終局時年齢区分別<br>(H 1 1 ~ H 2 7)                                  |
| 1 - 8   | 一般保護事件の終局総人員のうち「保護観察」 - 終局時年齢区分別<br>(H 1 1 ~ H 2 7)                                   |
| 1 - 9   | 一般保護事件の終局人員 - 終局時年齢 (1 4 歳から 1 9 歳まで) の非行別, 終局決定別 (H 2 7)                             |
| 1 - 1 0 | 刑事事件 (略式請求事件を除く。) の終局人員 - 終局時年齢 (1 4 歳から 2 5 歳まで) ごとの罪名別・量刑分布別 (終局区分別を含む。)<br>(H 2 7) |
| 1 - 1 1 | 出所受刑者の再入率等の推移 (2 年以内, 5 年以内, 1 0 年以内)   |
| 1 - 1 2 | 少年院出院者の再入院・刑事施設入所率等の推移 (2 年以内, 5 年以内)   |
| 1 - 1 3 | 全被告人の罪名別・量刑分布別 (終局区分別を含む) の終局人員 (略式請求事件を除く) (地・簡裁) (H 2 7)                            |
| 1 - 1 4 | 通常第一審における有罪人員の罪名別科刑分布状況 (禁錮) (地裁)<br>(H 2 5 ~ H 2 7)                                  |
| 1 - 1 5 | 罪名別 略式命令請求事件の既済人員 (検察) (H 2 7)  |
| 1 - 1 6 | 被疑事件の既済人員 (検察) (H 2 7)  |

### 1-1 刑法犯 検挙人員中の再犯者人員・再犯者率の推移（H8～H27）



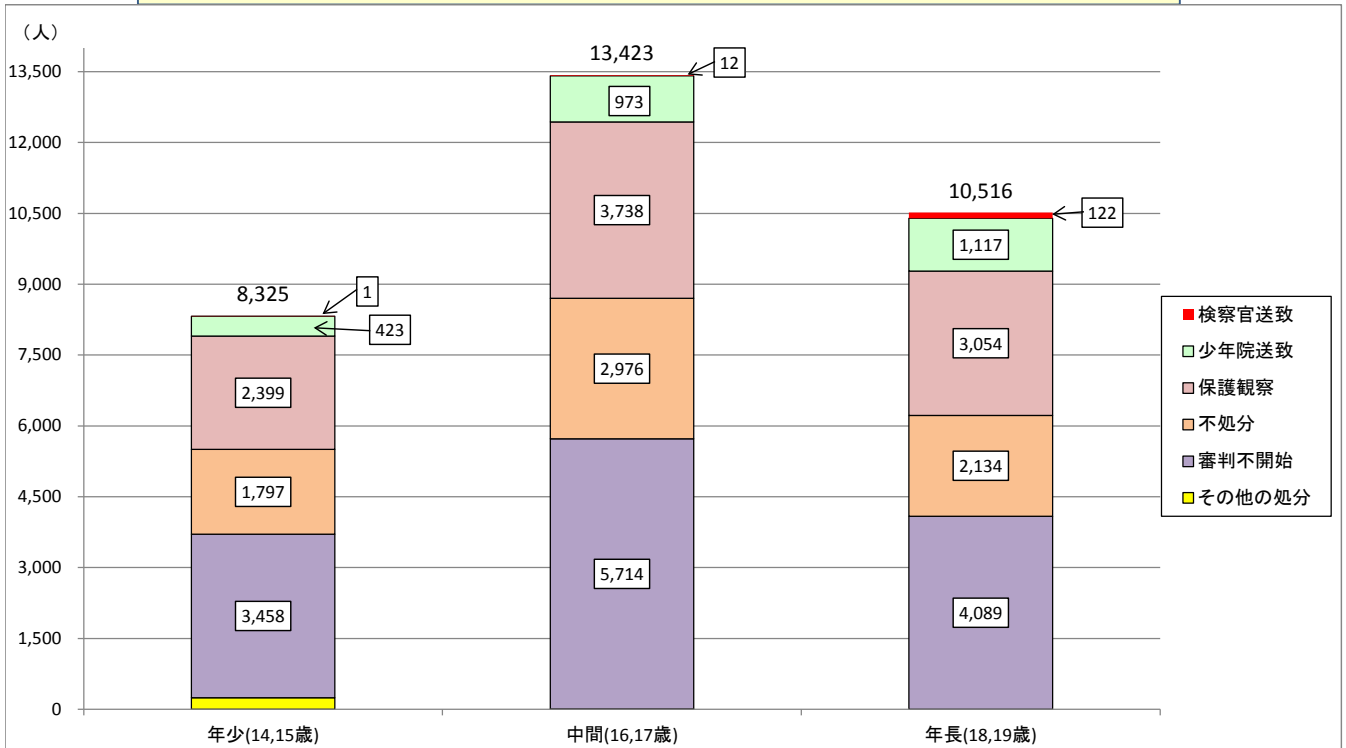
- ※1 『平成28年版犯罪白書』による。
- ※2 「再犯者」は、刑法犯により検挙された者のうち、前に道路交通法違反を除く犯罪により検挙されたことがあり、再び検挙された者をいう。
- ※3 「再犯者率」は、刑法犯検挙人員に占める再犯者の人員の比率をいう。

### 1-2 刑法犯少年 検挙人員中の再犯者人員・再犯者率の推移（H8～H27）



- ※1 『少年非行情勢』（警察庁），『少年非行等の概要』（警察庁）による。
- ※2 「再犯者」は、刑法犯により検挙された少年のうち、前に道路交通法違反を除く非行により検挙・補導されたことがあり、再び検挙された者をいう。前回処分は、未決・即決を問わず、触法少年時の処分・警察限りも含む。
- ※3 「再犯者率」は、刑法犯少年に占める再犯者の人員の比率をいう。

1-3 一般保護事件の終局総人員－終局時年齢区分別終局決定別 (H27)



※1 『司法統計』による(以下、図4ないし8において同じ)。

※2 本資料は、次の①ないし④に掲げる事件を除き、一般保護事件で既済となった事件の終局総人員の集計である(以下、図4ないし8において同じ)。

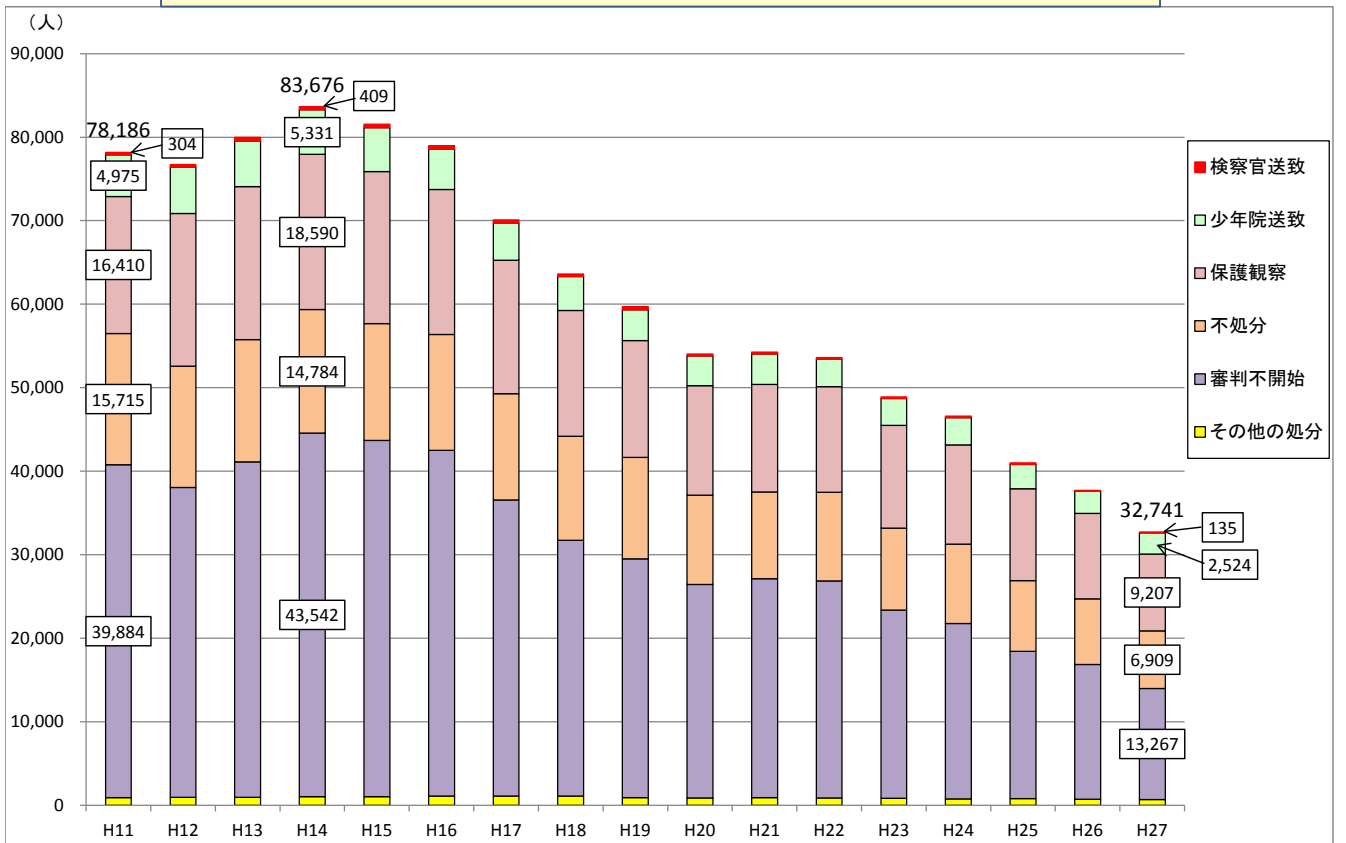
①簡易送致事件、②(無免許)過失運転致死傷事件、(無免許)過失運転致死傷アルコール等影響発覚免脱事件、車両運転による(業務上・重)過失致死傷事件、自動車運転過失致死傷事件及び(無免許)危険運転致死傷事件、③移送・回付で終局した事件、④併合審理され、既済事件として集計しないもの(従たる事件)

※3 本資料の「検察官送致」は、少年法第20条第1項、第2項本文により検察官送致されたものをいう。

※4 「その他の処分」は、都道府県知事又は児童相談所長送致(同法第18条)、年齢超過による検察官送致(同法第19条第2項)、児童自立支援施設又は児童養護施設送致(同法24条第1項第2号)の人員の合計である(以下、図4において同じ)。

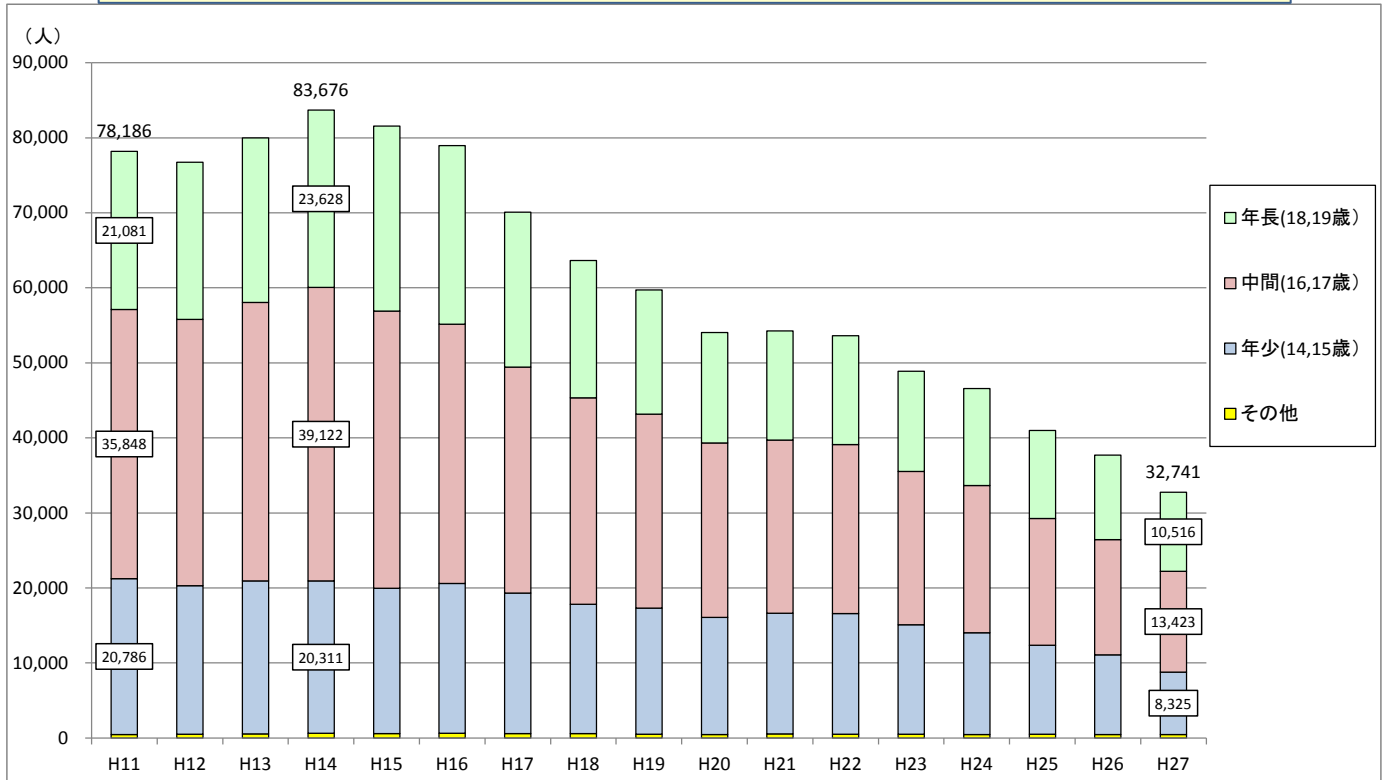
※5 「14歳未満」、「20歳以上」及び「年齢不詳」で処分されたものを除く。

1-4 一般保護事件の終局総人員－終局決定別 (H11～H27)



1-5

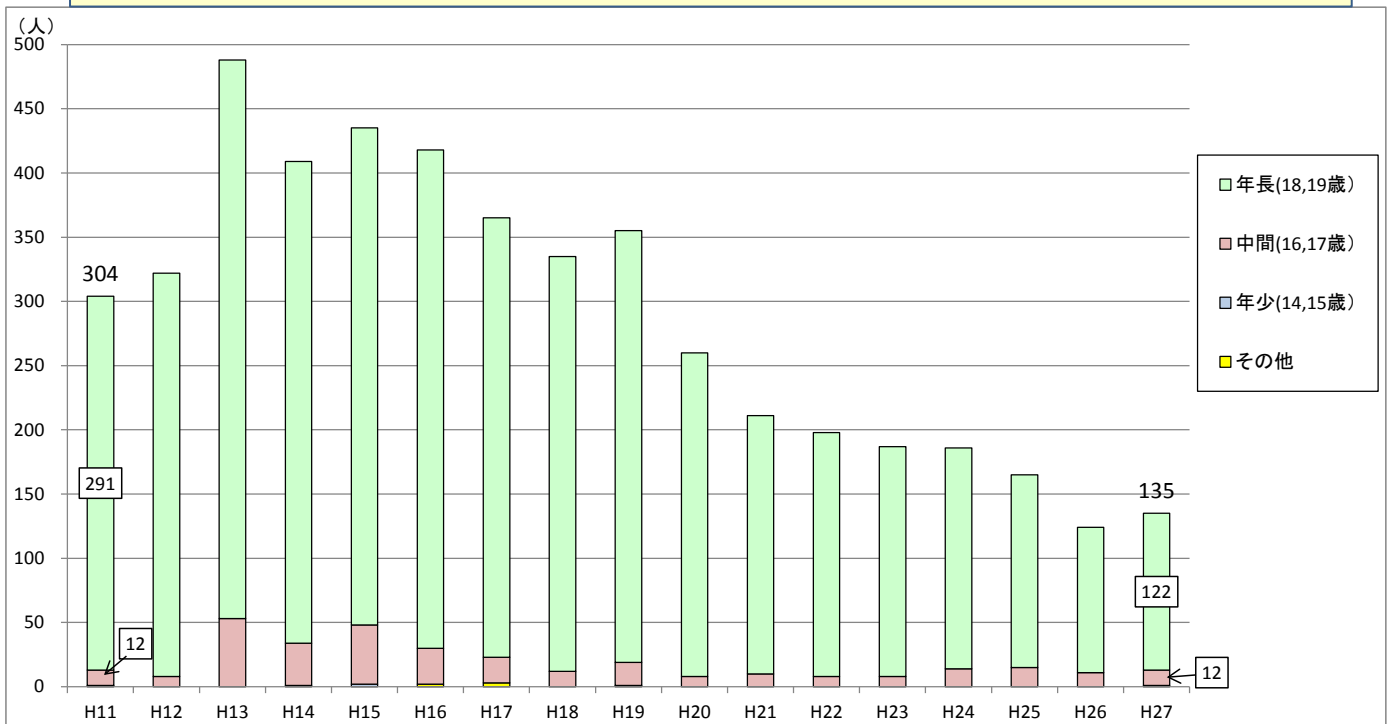
一般保護事件の終局総人員－終局時年齢区分別（H11～H27）



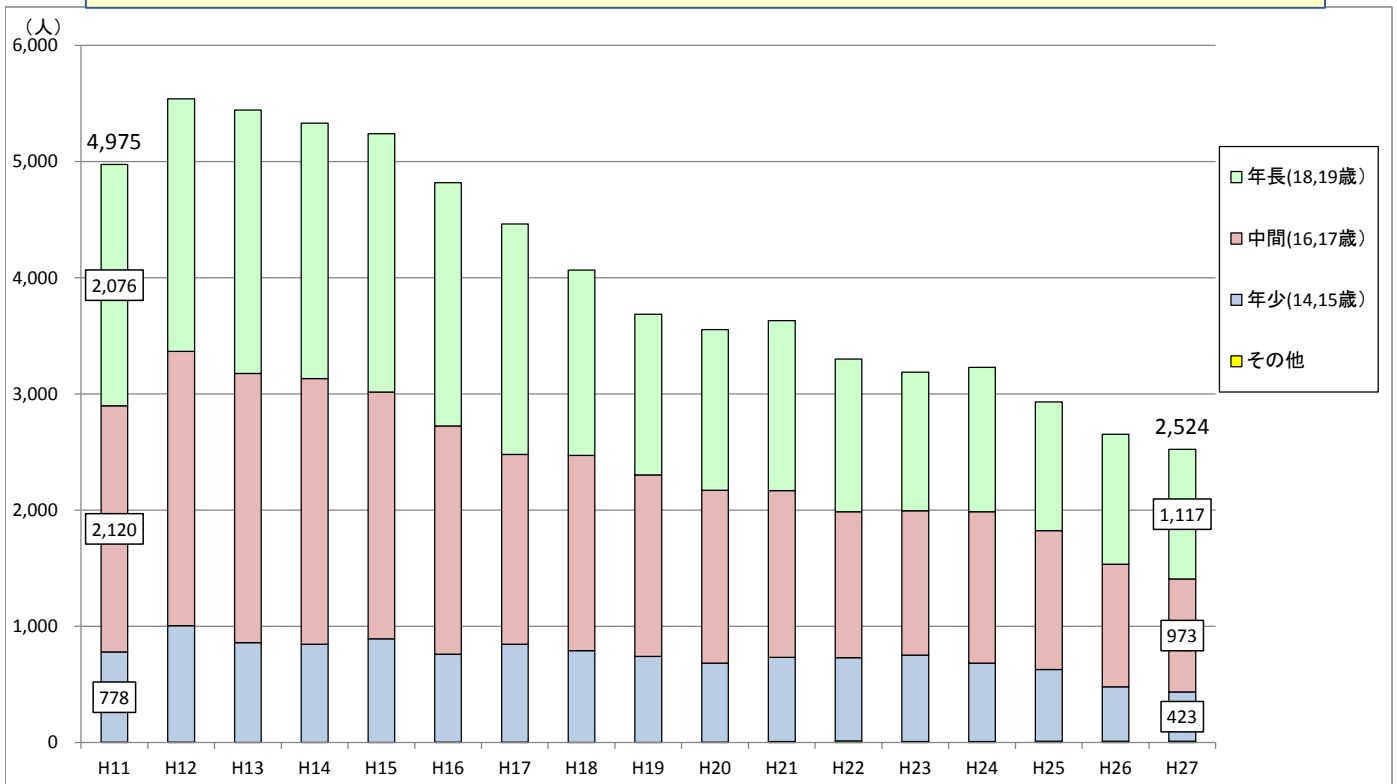
※ 「その他」は、14歳未満、20歳以上及び年齢不詳の人員の合計である（以下、図6ないし8において同じ。）。

1-6

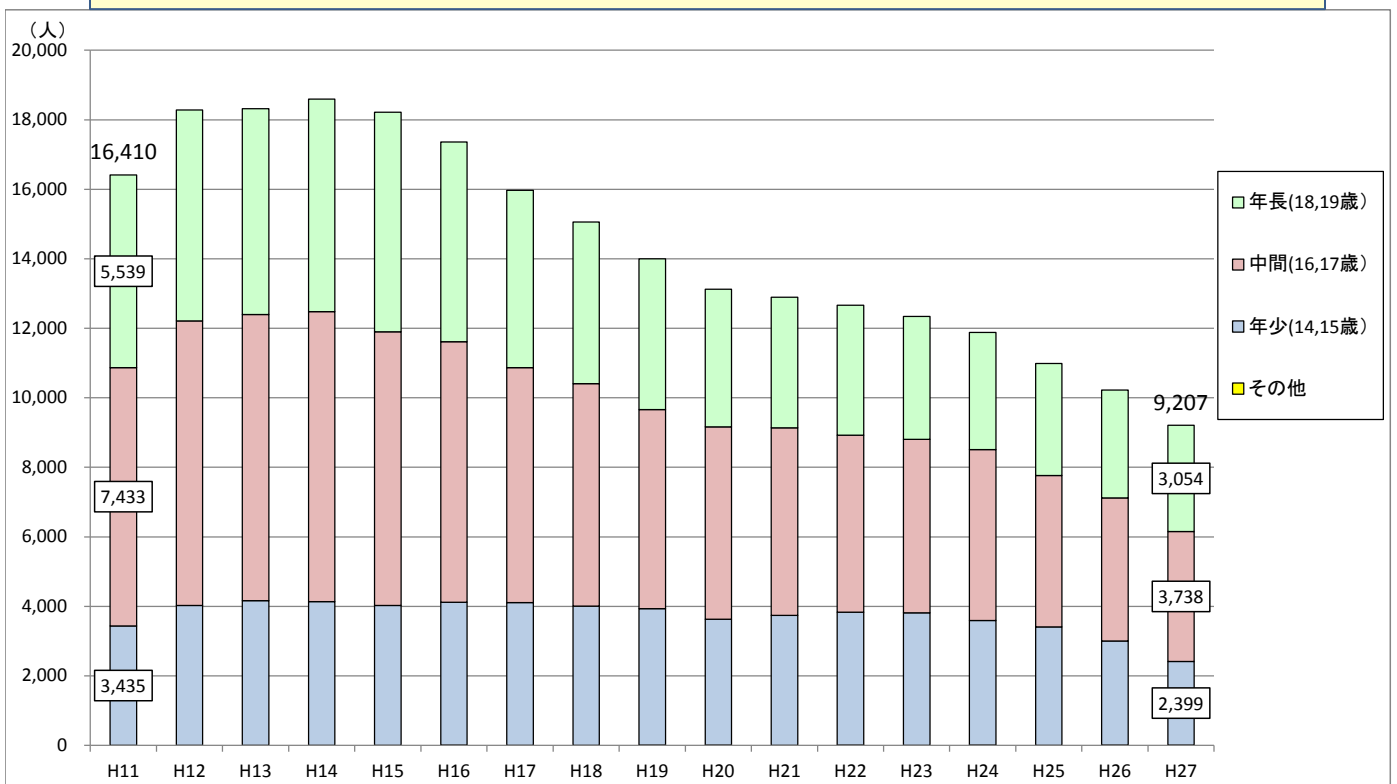
一般保護事件の終局総人員のうち「検察官送致」－終局時年齢区分別（H11～H27）



1-7 一般保護事件の終局総人員のうち「少年院送致」—終局時年齢区分別 (H11~H27)



1-8 一般保護事件の終局総人員のうち「保護観察」—終局時年齢区分別 (H11~H27)



平成27年一般保護事件の終局人員一終局時年齢(14歳)の非行別及び終局決定別(注1)

| 非行                       | 終局決定  |                                   |          |            |      |    |     |    |    |     |     |     |       |    |     | 非行  |     |       |       |       |       |      |               |    |       |                          |
|--------------------------|-------|-----------------------------------|----------|------------|------|----|-----|----|----|-----|-----|-----|-------|----|-----|-----|-----|-------|-------|-------|-------|------|---------------|----|-------|--------------------------|
|                          | 総数    | (検刑<br>懲事<br>官処<br>へ送<br>相当<br>致) | 保護<br>観察 | 少年院へ送致(注2) | 保護処分 |    |     |    |    | 不処分 |     |     | 審判不開始 |    |     |     | 総数  |       |       |       |       |      |               |    |       |                          |
|                          |       |                                   |          |            | 総数   | 初等 | 中等  | 特別 | 医療 | 第1種 | 第2種 | 第3種 | 総数    | 強制 | 非強制 |     |     | 別件保護中 | 保護的措置 | 別件保護中 | 保護的措置 | 事件軽微 |               |    |       |                          |
|                          |       |                                   |          |            |      |    |     |    |    |     |     |     |       |    |     |     |     |       |       |       |       |      | 知事又は児童相談所長へ送致 | 総数 | 保護的措置 | 別件保護中                    |
| 総数                       | 946   | 720                               | 78       | 99         | 127  | 46 | 0   | 0  | 0  | 1   | 78  | 0   | 0     | 2  | 89  | 8   | 81  | 429   | 414   | 15    | 816   | 738  | 63            | 15 | 総数    |                          |
| 総数                       | 2,280 | 0                                 | 946      | 720        | 78   | 99 | 127 | 46 | 0  | 0   | 1   | 69  | 0     | 0  | 2   | 89  | 8   | 81    | 429   | 414   | 15    | 816  | 738           | 63 | 15    | 刑法犯総数                    |
| 窃盗                       | 1,196 | 0                                 | 419      | 340        | 32   | 47 | 17  | 0  | 0  | 0   | 30  | 0   | 29    | 1  | 28  | 226 | 218 | 8     | 522   | 468   | 47    | 7    | 0             | 0  | 0     | 窃盗                       |
| 強盗                       | 7     | 0                                 | 6        | 4          | 1    | 1  | 0   | 0  | 0  | 1   | 0   | 0   | 0     | 0  | 0   | 0   | 0   | 0     | 1     | 1     | 0     | 0    | 0             | 0  | 0     | 強盗                       |
| 詐欺                       | 11    | 0                                 | 8        | 6          | 0    | 2  | 0   | 0  | 0  | 2   | 0   | 0   | 0     | 0  | 0   | 0   | 0   | 0     | 3     | 1     | 2     | 0    | 0             | 0  | 0     | 詐欺                       |
| 恐喝                       | 31    | 0                                 | 17       | 12         | 1    | 4  | 3   | 0  | 0  | 1   | 0   | 0   | 0     | 0  | 0   | 0   | 0   | 0     | 12    | 12    | 0     | 2    | 2             | 0  | 0     | 恐喝                       |
| 横領                       | 0     | 0                                 | 0        | 0          | 0    | 0  | 0   | 0  | 0  | 0   | 0   | 0   | 0     | 0  | 0   | 0   | 0   | 0     | 0     | 0     | 0     | 0    | 0             | 0  | 0     | 横領                       |
| 遺失物等横領                   | 63    | 0                                 | 9        | 8          | 1    | 0  | 0   | 0  | 0  | 1   | 0   | 0   | 0     | 0  | 2   | 5   | 4   | 1     | 47    | 43    | 3     | 1    | 0             | 0  | 0     | 遺失物等横領                   |
| 盗品譲受け等                   | 27    | 0                                 | 7        | 7          | 0    | 0  | 0   | 0  | 0  | 0   | 0   | 0   | 0     | 0  | 1   | 6   | 6   | 0     | 13    | 13    | 0     | 0    | 0             | 0  | 0     | 盗品譲受け等                   |
| 傷害                       | 334   | 0                                 | 219      | 170        | 24   | 25 | 10  | 0  | 0  | 15  | 0   | 0   | 13    | 0  | 13  | 67  | 65  | 2     | 35    | 33    | 2     | 0    | 0             | 0  | 0     | 傷害                       |
| 傷害致死                     | 1     | 0                                 | 1        | 0          | 1    | 0  | 0   | 0  | 0  | 0   | 0   | 0   | 0     | 0  | 0   | 0   | 0   | 0     | 0     | 0     | 0     | 0    | 0             | 0  | 0     | 傷害致死                     |
| 暴行                       | 96    | 0                                 | 51       | 40         | 5    | 6  | 3   | 0  | 0  | 3   | 0   | 0   | 5     | 1  | 4   | 19  | 19  | 0     | 21    | 21    | 0     | 0    | 0             | 0  | 0     | 暴行                       |
| 脅迫                       | 11    | 0                                 | 7        | 6          | 0    | 1  | 1   | 0  | 0  | 0   | 0   | 0   | 1     | 0  | 1   | 3   | 3   | 0     | 0     | 0     | 0     | 0    | 0             | 0  | 0     | 脅迫                       |
| 殺人(注3)                   | 0     | 0                                 | 0        | 0          | 0    | 0  | 0   | 0  | 0  | 0   | 0   | 0   | 0     | 0  | 0   | 0   | 0   | 0     | 0     | 0     | 0     | 0    | 0             | 0  | 0     | 殺人(注3)                   |
| 強盗致傷                     | 7     | 0                                 | 7        | 4          | 0    | 3  | 1   | 0  | 0  | 2   | 0   | 0   | 0     | 0  | 0   | 0   | 0   | 0     | 0     | 0     | 0     | 0    | 0             | 0  | 0     | 強盗致傷                     |
| 強盗致死                     | 0     | 0                                 | 0        | 0          | 0    | 0  | 0   | 0  | 0  | 0   | 0   | 0   | 0     | 0  | 0   | 0   | 0   | 0     | 0     | 0     | 0     | 0    | 0             | 0  | 0     | 強盗致死                     |
| 強盗強姦                     | 0     | 0                                 | 0        | 0          | 0    | 0  | 0   | 0  | 0  | 0   | 0   | 0   | 0     | 0  | 0   | 0   | 0   | 0     | 0     | 0     | 0     | 0    | 0             | 0  | 0     | 強盗強姦                     |
| 強姦(注4)                   | 3     | 0                                 | 3        | 1          | 1    | 0  | 0   | 0  | 0  | 1   | 0   | 0   | 0     | 0  | 0   | 0   | 0   | 0     | 0     | 0     | 0     | 0    | 0             | 0  | 0     | 強姦(注4)                   |
| 集団強姦(注4)                 | 2     | 0                                 | 0        | 0          | 0    | 0  | 0   | 0  | 0  | 0   | 0   | 0   | 0     | 0  | 1   | 1   | 1   | 0     | 0     | 0     | 0     | 0    | 0             | 0  | 0     | 集団強姦(注4)                 |
| わいせつ                     | 64    | 0                                 | 50       | 30         | 6    | 14 | 6   | 0  | 0  | 8   | 0   | 0   | 8     | 0  | 8   | 4   | 4   | 0     | 2     | 2     | 0     | 0    | 0             | 0  | 0     | わいせつ                     |
| 賭博                       | 0     | 0                                 | 0        | 0          | 0    | 0  | 0   | 0  | 0  | 0   | 0   | 0   | 0     | 0  | 0   | 0   | 0   | 0     | 0     | 0     | 0     | 0    | 0             | 0  | 0     | 賭博                       |
| 住居侵入                     | 73    | 0                                 | 17       | 14         | 2    | 1  | 1   | 0  | 0  | 0   | 0   | 0   | 2     | 0  | 2   | 21  | 20  | 1     | 33    | 30    | 3     | 0    | 0             | 0  | 0     | 住居侵入                     |
| 放火                       | 6     | 0                                 | 6        | 4          | 2    | 0  | 0   | 0  | 0  | 0   | 0   | 0   | 0     | 0  | 0   | 0   | 0   | 0     | 0     | 0     | 0     | 0    | 0             | 0  | 0     | 放火                       |
| 失火                       | 0     | 0                                 | 0        | 0          | 0    | 0  | 0   | 0  | 0  | 0   | 0   | 0   | 0     | 0  | 0   | 0   | 0   | 0     | 0     | 0     | 0     | 0    | 0             | 0  | 0     | 失火                       |
| 過失致死傷(注5)                | 20    | 0                                 | 1        | 1          | 0    | 0  | 0   | 0  | 0  | 0   | 0   | 0   | 0     | 0  | 0   | 0   | 0   | 0     | 19    | 12    | 0     | 7    | 0             | 0  | 0     | 過失致死傷(注5)                |
| 業務上(重)過失致死傷(注5)          | 3     | 0                                 | 1        | 0          | 0    | 1  | 0   | 0  | 0  | 1   | 0   | 0   | 0     | 0  | 0   | 0   | 0   | 0     | 2     | 2     | 0     | 0    | 0             | 0  | 0     | 業務上(重)過失致死傷(注5)          |
| 往来妨害                     | 2     | 0                                 | 2        | 1          | 1    | 0  | 0   | 0  | 0  | 0   | 0   | 0   | 0     | 0  | 0   | 0   | 0   | 0     | 0     | 0     | 0     | 0    | 0             | 0  | 0     | 往来妨害                     |
| 器物損壊等                    | 84    | 0                                 | 32       | 26         | 3    | 3  | 1   | 0  | 0  | 2   | 0   | 2   | 23    | 22 | 1   | 27  | 23  | 4     | 0     | 0     | 0     | 0    | 0             | 0  | 0     | 器物損壊等                    |
| 公務執行妨害                   | 3     | 0                                 | 1        | 1          | 0    | 0  | 0   | 0  | 0  | 0   | 0   | 0   | 1     | 0  | 1   | 1   | 0   | 0     | 1     | 1     | 0     | 0    | 0             | 0  | 0     | 公務執行妨害                   |
| 刑法犯その他                   | 15    | 0                                 | 5        | 3          | 0    | 2  | 0   | 0  | 0  | 2   | 0   | 0   | 2     | 0  | 2   | 2   | 2   | 0     | 6     | 6     | 0     | 0    | 0             | 0  | 0     | 刑法犯その他                   |
| 特別法犯総数                   | 171   | 0                                 | 43       | 34         | 5    | 4  | 2   | 0  | 0  | 2   | 0   | 0   | 7     | 35 | 35  | 0   | 86  | 82    | 4     | 0     | 0     | 0    | 0             | 0  | 0     | 特別法犯総数                   |
| 暴力行為等処罰二箇スル法律            | 23    | 0                                 | 12       | 9          | 2    | 1  | 1   | 0  | 0  | 0   | 0   | 0   | 2     | 7  | 7   | 0   | 2   | 1     | 1     | 1     | 0     | 0    | 0             | 0  | 0     | 暴力行為等処罰二箇スル法律            |
| 道路運送車両法                  | 0     | 0                                 | 0        | 0          | 0    | 0  | 0   | 0  | 0  | 0   | 0   | 0   | 0     | 0  | 0   | 0   | 0   | 0     | 0     | 0     | 0     | 0    | 0             | 0  | 0     | 道路運送車両法                  |
| 銃砲刀剣類所持等取締法              | 12    | 0                                 | 1        | 0          | 1    | 0  | 0   | 0  | 0  | 0   | 0   | 0   | 2     | 3  | 3   | 0   | 6   | 6     | 0     | 0     | 0     | 0    | 0             | 0  | 0     | 銃砲刀剣類所持等取締法              |
| 軽犯罪法                     | 90    | 0                                 | 15       | 13         | 2    | 0  | 0   | 0  | 0  | 0   | 0   | 0   | 3     | 16 | 16  | 0   | 56  | 54    | 2     | 0     | 0     | 0    | 0             | 0  | 0     | 軽犯罪法                     |
| 売春防止法                    | 0     | 0                                 | 0        | 0          | 0    | 0  | 0   | 0  | 0  | 0   | 0   | 0   | 0     | 0  | 0   | 0   | 0   | 0     | 0     | 0     | 0     | 0    | 0             | 0  | 0     | 売春防止法                    |
| 風俗営業等の規制及び業務の適正化等に関する法律等 | 2     | 0                                 | 2        | 1          | 0    | 1  | 0   | 0  | 0  | 1   | 0   | 0   | 0     | 0  | 0   | 0   | 0   | 0     | 0     | 0     | 0     | 0    | 0             | 0  | 0     | 風俗営業等の規制及び業務の適正化等に関する法律等 |
| 麻薬及び向精神薬取締法等             | 0     | 0                                 | 0        | 0          | 0    | 0  | 0   | 0  | 0  | 0   | 0   | 0   | 0     | 0  | 0   | 0   | 0   | 0     | 0     | 0     | 0     | 0    | 0             | 0  | 0     | 麻薬及び向精神薬取締法等             |
| 覚せい剤取締法                  | 0     | 0                                 | 0        | 0          | 0    | 0  | 0   | 0  | 0  | 0   | 0   | 0   | 0     | 0  | 0   | 0   | 0   | 0     | 0     | 0     | 0     | 0    | 0             | 0  | 0     | 覚せい剤取締法                  |
| 出入国管理及び難民認定法             | 0     | 0                                 | 0        | 0          | 0    | 0  | 0   | 0  | 0  | 0   | 0   | 0   | 0     | 0  | 0   | 0   | 0   | 0     | 0     | 0     | 0     | 0    | 0             | 0  | 0     | 出入国管理及び難民認定法             |
| 毒物及び劇物取締法                | 0     | 0                                 | 0        | 0          | 0    | 0  | 0   | 0  | 0  | 0   | 0   | 0   | 0     | 0  | 0   | 0   | 0   | 0     | 0     | 0     | 0     | 0    | 0             | 0  | 0     | 毒物及び劇物取締法                |
| 特別法犯その他                  | 44    | 0                                 | 13       | 11         | 0    | 2  | 1   | 0  | 0  | 1   | 0   | 0   | 1     | 0  | 0   | 9   | 9   | 1     | 22    | 21    | 1     | 0    | 0             | 0  | 0     | 特別法犯その他                  |
| くぐ                       | 50    | 0                                 | 34       | 8          | 16   | 10 | 0   | 0  | 0  | 1   | 7   | 0   | 2     | 15 | 6   | 9   | 1   | 0     | 0     | 0     | 0     | 0    | 0             | 0  | 0     | くぐ                       |

平成27年一般保護事件の終局人員一終局時年齢(15歳)の非行別及び終局決定別(注1)

| 非行                       | 終局決定  |                                 |       |          |     |            |     |               |     |     |    |       |    |    | 非行 |       |       |     |       |       |       |       |       |        |           |                          |              |
|--------------------------|-------|---------------------------------|-------|----------|-----|------------|-----|---------------|-----|-----|----|-------|----|----|----|-------|-------|-----|-------|-------|-------|-------|-------|--------|-----------|--------------------------|--------------|
|                          | 総数    | 検刑<br>懲罰<br>官処<br>へ送<br>相当<br>致 |       | 保護<br>観察 |     | 少年院へ送致(注2) |     | 知事又は児童相談所長へ送致 |     | 不処分 |    | 審判不開始 |    | 総数 |    |       |       |     |       |       |       |       |       |        |           |                          |              |
|                          |       | 総数                              | 初等    | 中等       | 特別  | 医療         | 第1種 | 第2種           | 第3種 | 総数  | 強制 | 非強制   | 総数 |    |    | 保護的措置 | 別件保護中 |     |       |       |       |       |       |        |           |                          |              |
|                          |       |                                 |       |          |     |            |     |               |     |     |    |       |    |    |    |       |       | 総数  | 保護的措置 | 別件保護中 | 総数    | 保護的措置 | 別件保護中 |        |           |                          |              |
| 総数                       | 6,020 | 1,993                           | 1,679 | 18       | 296 | 96         | 11  | 0             | 4   | 181 | 0  | 4     | 41 | 2  | 39 | 1,357 | 1,204 | 153 | 2,628 | 2,237 | 365   | 22    | 総数    |        |           |                          |              |
| 刑法犯総数                    | 5,478 | 1,863                           | 1,576 | 14       | 273 | 93         | 9   | 0             | 4   | 165 | 0  | 2     | 32 | 0  | 32 | 1,264 | 1,120 | 144 | 2,318 | 1,955 | 341   | 22    | 刑法犯総数 |        |           |                          |              |
| 窃盗                       | 3,339 | 0                               | 990   | 867      | 6   | 117        | 39  | 4             | 0   | 1   | 71 | 0     | 2  | 15 | 0  | 15    | 766   | 673 | 93    | 1,568 | 1,303 | 256   | 9     | 窃盗     |           |                          |              |
| 強盗                       | 7     | 0                               | 6     | 3        | 0   | 3          | 0   | 0             | 0   | 3   | 0  | 0     | 0  | 0  | 0  | 0     | 0     | 0   | 0     | 1     | 0     | 1     | 0     | 強盗     |           |                          |              |
| 詐欺                       | 40    | 0                               | 18    | 14       | 0   | 4          | 2   | 0             | 0   | 2   | 0  | 0     | 0  | 0  | 0  | 0     | 9     | 9   | 0     | 13    | 8     | 5     | 0     | 詐欺     |           |                          |              |
| 恐喝                       | 97    | 0                               | 68    | 44       | 1   | 23         | 8   | 1             | 0   | 0   | 14 | 0     | 0  | 0  | 0  | 0     | 20    | 18  | 2     | 9     | 6     | 3     | 0     | 恐喝     |           |                          |              |
| 横領                       | 1     | 0                               | 0     | 0        | 0   | 0          | 0   | 0             | 0   | 0   | 0  | 0     | 0  | 0  | 0  | 0     | 0     | 0   | 0     | 1     | 1     | 0     | 0     | 横領     |           |                          |              |
| 遺失物等横領                   | 320   | 0                               | 43    | 41       | 0   | 2          | 0   | 0             | 0   | 2   | 0  | 0     | 1  | 0  | 1  | 53    | 47    | 6   | 223   | 204   | 16    | 3     | 3     | 遺失物等横領 |           |                          |              |
| 盗品譲受け等                   | 96    | 0                               | 19    | 18       | 0   | 1          | 0   | 0             | 0   | 0   | 0  | 0     | 0  | 0  | 0  | 0     | 19    | 15  | 4     | 58    | 52    | 6     | 0     | 盗品譲受け等 |           |                          |              |
| 傷害                       | 676   | 0                               | 421   | 343      | 5   | 73         | 27  | 2             | 0   | 1   | 43 | 0     | 5  | 0  | 5  | 188   | 173   | 15  | 62    | 51    | 11    | 0     | 0     | 傷害     |           |                          |              |
| 傷害致死                     | 0     | 0                               | 0     | 0        | 0   | 0          | 0   | 0             | 0   | 0   | 0  | 0     | 0  | 0  | 0  | 0     | 0     | 0   | 0     | 0     | 0     | 0     | 0     | 0      | 傷害致死      |                          |              |
| 暴行                       | 199   | 0                               | 63    | 59       | 0   | 4          | 1   | 0             | 0   | 0   | 3  | 0     | 3  | 0  | 3  | 72    | 64    | 8   | 61    | 50    | 11    | 0     | 0     | 暴行     |           |                          |              |
| 脅迫                       | 20    | 0                               | 9     | 8        | 0   | 1          | 0   | 0             | 0   | 1   | 0  | 0     | 0  | 0  | 0  | 5     | 5     | 0   | 6     | 5     | 1     | 0     | 0     | 脅迫     |           |                          |              |
| 殺人(注3)                   | 4     | 1                               | 3     | 0        | 0   | 3          | 1   | 0             | 0   | 1   | 0  | 0     | 0  | 0  | 0  | 0     | 0     | 0   | 0     | 0     | 0     | 0     | 0     | 0      | 殺人(注3)    |                          |              |
| 強盗致傷                     | 16    | 0                               | 15    | 7        | 0   | 8          | 1   | 0             | 0   | 0   | 7  | 0     | 0  | 0  | 0  | 1     | 0     | 1   | 0     | 0     | 0     | 0     | 0     | 0      | 強盗致傷      |                          |              |
| 強盗致死                     | 0     | 0                               | 0     | 0        | 0   | 0          | 0   | 0             | 0   | 0   | 0  | 0     | 0  | 0  | 0  | 0     | 0     | 0   | 0     | 0     | 0     | 0     | 0     | 0      | 強盗致死      |                          |              |
| 強盗強姦                     | 0     | 0                               | 0     | 0        | 0   | 0          | 0   | 0             | 0   | 0   | 0  | 0     | 0  | 0  | 0  | 0     | 0     | 0   | 0     | 0     | 0     | 0     | 0     | 0      | 強盗強姦      |                          |              |
| 強姦(注4)                   | 6     | 0                               | 6     | 4        | 0   | 2          | 0   | 0             | 0   | 2   | 0  | 0     | 0  | 0  | 0  | 0     | 0     | 0   | 0     | 0     | 0     | 0     | 0     | 0      | 強姦(注4)    |                          |              |
| 集団強姦(注4)                 | 1     | 0                               | 1     | 0        | 0   | 0          | 0   | 0             | 0   | 0   | 0  | 0     | 0  | 0  | 0  | 0     | 0     | 0   | 0     | 0     | 0     | 0     | 0     | 0      | 集団強姦(注4)  |                          |              |
| わいせつ                     | 76    | 0                               | 60    | 50       | 1   | 9          | 4   | 1             | 0   | 0   | 4  | 0     | 4  | 0  | 4  | 7     | 7     | 0   | 5     | 5     | 0     | 0     | 0     | 0      | わいせつ      |                          |              |
| 賭博                       | 0     | 0                               | 0     | 0        | 0   | 0          | 0   | 0             | 0   | 0   | 0  | 0     | 0  | 0  | 0  | 0     | 0     | 0   | 0     | 0     | 0     | 0     | 0     | 0      | 賭博        |                          |              |
| 住居侵入                     | 269   | 0                               | 53    | 50       | 0   | 3          | 1   | 0             | 0   | 0   | 2  | 0     | 2  | 0  | 2  | 48    | 40    | 8   | 166   | 154   | 11    | 1     | 1     | 1      | 住居侵入      |                          |              |
| 放火                       | 12    | 0                               | 8     | 4        | 0   | 4          | 1   | 0             | 0   | 1   | 2  | 0     | 0  | 0  | 0  | 4     | 4     | 0   | 0     | 0     | 0     | 0     | 0     | 0      | 放火        |                          |              |
| 失火                       | 0     | 0                               | 0     | 0        | 0   | 0          | 0   | 0             | 0   | 0   | 0  | 0     | 0  | 0  | 0  | 0     | 0     | 0   | 0     | 0     | 0     | 0     | 0     | 0      | 失火        |                          |              |
| 過失致死傷(注5)                | 44    | 0                               | 1     | 1        | 0   | 0          | 0   | 0             | 0   | 0   | 0  | 0     | 0  | 0  | 0  | 5     | 5     | 0   | 38    | 29    | 0     | 9     | 9     | 9      | 過失致死傷(注5) |                          |              |
| 業務上(重)過失致死傷(注5)          | 5     | 0                               | 1     | 0        | 0   | 1          | 0   | 0             | 0   | 1   | 0  | 0     | 0  | 0  | 0  | 0     | 0     | 0   | 4     | 4     | 0     | 0     | 0     | 0      | 0         | 業務上(重)過失致死傷(注5)          |              |
| 往来妨害                     | 2     | 0                               | 0     | 0        | 0   | 0          | 0   | 0             | 0   | 0   | 0  | 0     | 0  | 0  | 0  | 2     | 2     | 0   | 2     | 0     | 0     | 0     | 0     | 0      | 0         | 往来妨害                     |              |
| 器物損壊等                    | 192   | 0                               | 51    | 44       | 1   | 6          | 3   | 0             | 0   | 3   | 0  | 0     | 1  | 0  | 1  | 58    | 52    | 6   | 82    | 65    | 17    | 0     | 0     | 0      | 0         | 器物損壊等                    |              |
| 公務執行妨害                   | 13    | 0                               | 8     | 3        | 0   | 5          | 4   | 0             | 0   | 1   | 0  | 0     | 0  | 0  | 2  | 2     | 2     | 0   | 3     | 1     | 2     | 0     | 0     | 0      | 0         | 公務執行妨害                   |              |
| 刑法犯その他                   | 43    | 0                               | 19    | 15       | 0   | 4          | 0   | 1             | 0   | 0   | 3  | 0     | 1  | 0  | 1  | 5     | 4     | 1   | 18    | 17    | 1     | 0     | 0     | 0      | 0         | 刑法犯その他                   |              |
| 特別法犯総数                   | 502   | 0                               | 97    | 89       | 2   | 6          | 2   | 1             | 0   | 0   | 3  | 0     | 4  | 0  | 4  | 91    | 82    | 9   | 310   | 282   | 24    | 4     | 4     | 4      | 4         | 特別法犯総数                   |              |
| 暴力行為等処罰二罰スル法律            | 56    | 0                               | 33    | 29       | 1   | 3          | 1   | 0             | 0   | 0   | 2  | 0     | 0  | 0  | 0  | 13    | 12    | 1   | 10    | 7     | 3     | 0     | 0     | 0      | 0         | 暴力行為等処罰二罰スル法律            |              |
| 道路運送車両法                  | 1     | 0                               | 1     | 0        | 0   | 1          | 0   | 0             | 0   | 0   | 0  | 0     | 0  | 0  | 0  | 0     | 0     | 0   | 0     | 0     | 0     | 0     | 0     | 0      | 0         | 道路運送車両法                  |              |
| 銃砲刀剣類所持等取締法              | 21    | 0                               | 5     | 4        | 0   | 1          | 1   | 0             | 0   | 0   | 0  | 0     | 2  | 0  | 2  | 1     | 1     | 0   | 13    | 13    | 0     | 0     | 0     | 0      | 0         | 銃砲刀剣類所持等取締法              |              |
| 軽犯罪法                     | 288   | 0                               | 38    | 38       | 0   | 0          | 0   | 0             | 0   | 0   | 0  | 0     | 2  | 0  | 2  | 49    | 42    | 7   | 199   | 181   | 16    | 2     | 2     | 2      | 2         | 軽犯罪法                     |              |
| 売春防止法                    | 1     | 0                               | 0     | 0        | 0   | 0          | 0   | 0             | 0   | 0   | 0  | 0     | 0  | 0  | 0  | 1     | 0     | 1   | 0     | 0     | 0     | 0     | 0     | 0      | 0         | 売春防止法                    |              |
| 風俗営業等の規制及び業務の適正化等に関する法律等 | 0     | 0                               | 0     | 0        | 0   | 0          | 0   | 0             | 0   | 0   | 0  | 0     | 0  | 0  | 0  | 0     | 0     | 0   | 0     | 0     | 0     | 0     | 0     | 0      | 0         | 風俗営業等の規制及び業務の適正化等に関する法律等 |              |
| 麻薬及び向精神薬取締法等             | 0     | 0                               | 0     | 0        | 0   | 0          | 0   | 0             | 0   | 0   | 0  | 0     | 0  | 0  | 0  | 0     | 0     | 0   | 0     | 0     | 0     | 0     | 0     | 0      | 0         | 0                        | 麻薬及び向精神薬取締法等 |
| 覚せい剤取締法                  | 1     | 0                               | 1     | 0        | 0   | 1          | 0   | 0             | 0   | 1   | 0  | 0     | 0  | 0  | 0  | 0     | 0     | 0   | 0     | 0     | 0     | 0     | 0     | 0      | 0         | 0                        | 覚せい剤取締法      |
| 出入国管理及び難民認定法             | 0     | 0                               | 0     | 0        | 0   | 0          | 0   | 0             | 0   | 0   | 0  | 0     | 0  | 0  | 0  | 0     | 0     | 0   | 0     | 0     | 0     | 0     | 0     | 0      | 0         | 0                        | 出入国管理及び難民認定法 |
| 毒物及び劇物取締法                | 0     | 0                               | 0     | 0        | 0   | 0          | 0   | 0             | 0   | 0   | 0  | 0     | 0  | 0  | 0  | 0     | 0     | 0   | 0     | 0     | 0     | 0     | 0     | 0      | 0         | 0                        | 毒物及び劇物取締法    |
| 特別法犯その他                  | 134   | 0                               | 19    | 18       | 1   | 0          | 0   | 0             | 0   | 0   | 0  | 0     | 0  | 0  | 0  | 27    | 27    | 0   | 88    | 81    | 5     | 2     | 2     | 2      | 2         | 特別法犯その他                  |              |
| く犯                       | 40    | 0                               | 33    | 14       | 2   | 17         | 1   | 1             | 1   | 0   | 13 | 0     | 2  | 5  | 2  | 2     | 2     | 0   | 0     | 0     | 0     | 0     | 0     | 0      | 0         | 0                        | く犯           |



平成27年一般保護事件の終局人員一終局時年齢(16歳)の非行別及び終局決定別(注1)

| 非行                       | 終局決定                 |          |                |            |          |           |     |           |           |    | 非行        |           |           |           |           |           |           |           |           |           |           |           |           |       |        |      |        |                 |                          |
|--------------------------|----------------------|----------|----------------|------------|----------|-----------|-----|-----------|-----------|----|-----------|-----------|-----------|-----------|-----------|-----------|-----------|-----------|-----------|-----------|-----------|-----------|-----------|-------|--------|------|--------|-----------------|--------------------------|
|                          | 保釈処分                 |          |                |            |          |           |     |           |           |    |           |           |           |           |           |           |           |           |           |           |           |           |           |       |        |      |        |                 |                          |
|                          | 知事又は児童相談所長へ送致        |          |                |            |          |           |     |           |           |    |           |           |           |           |           |           |           |           |           |           |           |           |           |       |        |      |        |                 |                          |
|                          | 不処分                  |          |                |            |          |           |     |           |           |    |           |           |           |           |           |           |           |           |           |           |           |           |           |       |        |      |        |                 |                          |
| 総数                       | 検刑<br>懲罰<br>送致<br>相当 | 保護<br>観察 | 保釈<br>処分<br>相当 | 少年院へ送致(注2) | 強制<br>送致 | 非強制<br>送致 | 総数  | 保護的<br>措置 | 別件<br>保護中 | 総数 | 保護的<br>措置 | 別件<br>保護中 | 総数        | 保護的<br>措置 | 別件<br>保護中 | 総数        | 保護的<br>措置 | 別件<br>保護中 | 総数        | 保護的<br>措置 | 別件<br>保護中 | 総数        |           |       |        |      |        |                 |                          |
| 総数                       | 総数                   | 初等       | 中等             | 特別         | 医療       | 第1種       | 第2種 | 第3種       | 総数        | 強制 | 非強制       | 総数        | 保護的<br>措置 | 別件<br>保護中 | 総数        | 保護的<br>措置 | 別件<br>保護中 | 総数        | 保護的<br>措置 | 別件<br>保護中 | 総数        | 保護的<br>措置 | 別件<br>保護中 | 総数    |        |      |        |                 |                          |
| 総数                       | 7,097                | 3        | 2,367          | 1,919      | 1        | 447       | 0   | 137       | 1         | 1  | 302       | 0         | 6         | 5         | 0         | 5         | 1,605     | 1,389     | 216       | 3,117     | 2,689     | 393       | 35        | 刑罰法総数 |        |      |        |                 |                          |
| 刑罰法総数                    | 6,389                | 3        | 2,165          | 1,757      | 0        | 408       | 0   | 121       | 1         | 1  | 282       | 0         | 3         | 5         | 0         | 5         | 1,433     | 1,234     | 199       | 2,763     | 2,355     | 377       | 31        | 窃盗    |        |      |        |                 |                          |
| 強盗                       | 4,076                | 1        | 1,211          | 1,032      | 0        | 179       | 0   | 50        | 0         | 0  | 128       | 0         | 1         | 3         | 0         | 3         | 942       | 824       | 118       | 1,919     | 1,620     | 285       | 14        | 強盗    |        |      |        |                 |                          |
| 詐欺                       | 22                   | 0        | 20             | 8          | 0        | 12        | 0   | 5         | 0         | 0  | 7         | 0         | 0         | 0         | 0         | 0         | 1         | 0         | 1         | 1         | 1         | 0         | 0         | 0     | 詐欺     |      |        |                 |                          |
| 恐喝                       | 90                   | 1        | 61             | 36         | 0        | 25        | 0   | 9         | 0         | 0  | 16        | 0         | 0         | 0         | 0         | 0         | 14        | 12        | 2         | 14        | 5         | 9         | 0         | 0     | 詐欺     |      |        |                 |                          |
| 横領                       | 130                  | 0        | 92             | 67         | 0        | 25        | 0   | 3         | 0         | 0  | 22        | 0         | 0         | 0         | 0         | 0         | 21        | 18        | 3         | 17        | 12        | 5         | 0         | 0     | 横領     |      |        |                 |                          |
| 遺失物等横領                   | 0                    | 0        | 0              | 0          | 0        | 0         | 0   | 0         | 0         | 0  | 0         | 0         | 0         | 0         | 0         | 0         | 0         | 0         | 0         | 0         | 0         | 0         | 0         | 0     | 0      | 横領   |        |                 |                          |
| 盗品譲受け等                   | 430                  | 0        | 62             | 60         | 0        | 2         | 0   | 1         | 0         | 0  | 1         | 0         | 0         | 1         | 0         | 1         | 90        | 74        | 16        | 277       | 249       | 24        | 4         | 4     | 遺失物等横領 |      |        |                 |                          |
| 傷害                       | 129                  | 0        | 18             | 18         | 0        | 0         | 0   | 0         | 0         | 0  | 0         | 0         | 0         | 0         | 0         | 0         | 37        | 30        | 7         | 74        | 63        | 11        | 0         | 0     | 盗品譲受け等 |      |        |                 |                          |
| 傷害致死                     | 607                  | 0        | 403            | 305        | 0        | 98        | 0   | 35        | 1         | 0  | 61        | 0         | 1         | 0         | 0         | 0         | 133       | 112       | 21        | 71        | 59        | 12        | 0         | 0     | 傷害     |      |        |                 |                          |
| 暴行                       | 1                    | 1        | 0              | 0          | 0        | 0         | 0   | 0         | 0         | 0  | 0         | 0         | 0         | 0         | 0         | 0         | 0         | 0         | 0         | 0         | 0         | 0         | 0         | 0     | 0      | 傷害致死 |        |                 |                          |
| 脅迫                       | 122                  | 0        | 37             | 35         | 0        | 2         | 0   | 0         | 0         | 0  | 2         | 0         | 0         | 0         | 1         | 0         | 47        | 40        | 7         | 37        | 31        | 6         | 0         | 0     | 0      | 暴行   |        |                 |                          |
| 殺人(注3)                   | 21                   | 0        | 13             | 12         | 0        | 1         | 0   | 0         | 0         | 0  | 1         | 0         | 0         | 0         | 0         | 0         | 6         | 5         | 1         | 2         | 2         | 0         | 0         | 0     | 0      | 0    | 脅迫     |                 |                          |
| 強盗致傷                     | 7                    | 0        | 7              | 1          | 0        | 6         | 0   | 1         | 0         | 1  | 3         | 0         | 1         | 0         | 0         | 0         | 0         | 0         | 0         | 0         | 0         | 0         | 0         | 0     | 0      | 0    | 殺人(注3) |                 |                          |
| 強盗致死                     | 27                   | 0        | 25             | 6          | 0        | 19        | 0   | 9         | 0         | 0  | 10        | 0         | 0         | 0         | 0         | 0         | 2         | 1         | 1         | 0         | 0         | 0         | 0         | 0     | 0      | 0    | 強盗致傷   |                 |                          |
| 強盗強姦                     | 0                    | 0        | 0              | 0          | 0        | 0         | 0   | 0         | 0         | 0  | 0         | 0         | 0         | 0         | 0         | 0         | 0         | 0         | 0         | 0         | 0         | 0         | 0         | 0     | 0      | 0    | 強盗致死   |                 |                          |
| 強姦(注4)                   | 0                    | 0        | 0              | 0          | 0        | 0         | 0   | 0         | 0         | 0  | 0         | 0         | 0         | 0         | 0         | 0         | 0         | 0         | 0         | 0         | 0         | 0         | 0         | 0     | 0      | 0    | 強盗強姦   |                 |                          |
| 集団強姦(注4)                 | 0                    | 0        | 0              | 0          | 0        | 0         | 0   | 0         | 0         | 0  | 0         | 0         | 0         | 0         | 0         | 0         | 0         | 0         | 0         | 0         | 0         | 0         | 0         | 0     | 0      | 0    | 強姦(注4) |                 |                          |
| わいせつ                     | 5                    | 0        | 5              | 1          | 0        | 4         | 0   | 2         | 0         | 0  | 2         | 0         | 0         | 0         | 0         | 0         | 0         | 0         | 0         | 0         | 0         | 0         | 0         | 0     | 0      | 0    | 0      | 集団強姦(注4)        |                          |
| 賭博                       | 3                    | 0        | 3              | 2          | 0        | 1         | 0   | 0         | 0         | 0  | 1         | 0         | 0         | 0         | 0         | 0         | 0         | 0         | 0         | 0         | 0         | 0         | 0         | 0     | 0      | 0    | 0      | わいせつ            |                          |
| 住居侵入                     | 95                   | 0        | 65             | 47         | 0        | 18        | 0   | 1         | 0         | 0  | 17        | 0         | 0         | 0         | 0         | 0         | 13        | 13        | 0         | 17        | 17        | 0         | 0         | 0     | 0      | 0    | 0      | 賭博              |                          |
| 放火                       | 282                  | 0        | 46             | 42         | 0        | 4         | 0   | 3         | 0         | 0  | 1         | 0         | 0         | 0         | 0         | 0         | 64        | 52        | 12        | 172       | 156       | 13        | 3         | 3     | 3      | 3    | 3      | 住居侵入            |                          |
| 失火                       | 6                    | 0        | 6              | 6          | 0        | 0         | 0   | 0         | 0         | 0  | 0         | 0         | 0         | 0         | 0         | 0         | 0         | 0         | 0         | 0         | 0         | 0         | 0         | 0     | 0      | 0    | 0      | 放火              |                          |
| 過失致死傷(注5)                | 0                    | 0        | 0              | 0          | 0        | 0         | 0   | 0         | 0         | 0  | 0         | 0         | 0         | 0         | 0         | 0         | 0         | 0         | 0         | 0         | 0         | 0         | 0         | 0     | 0      | 0    | 0      | 失火              |                          |
| 業務上(重)過失致死傷(注5)          | 88                   | 0        | 1              | 1          | 0        | 0         | 0   | 0         | 0         | 0  | 0         | 0         | 0         | 0         | 0         | 0         | 7         | 7         | 0         | 80        | 70        | 0         | 10        | 10    | 10     | 10   | 10     | 過失致死傷(注5)       |                          |
| 往來妨害                     | 5                    | 0        | 1              | 0          | 0        | 1         | 0   | 0         | 0         | 0  | 1         | 0         | 0         | 0         | 0         | 0         | 1         | 1         | 0         | 3         | 3         | 0         | 0         | 0     | 0      | 0    | 0      | 業務上(重)過失致死傷(注5) |                          |
| 器物損壊等                    | 2                    | 0        | 2              | 2          | 0        | 0         | 0   | 0         | 0         | 0  | 0         | 0         | 0         | 0         | 0         | 0         | 0         | 0         | 0         | 0         | 0         | 0         | 0         | 0     | 0      | 0    | 0      | 往來妨害            |                          |
| 公務執行妨害                   | 132                  | 0        | 36             | 29         | 0        | 7         | 0   | 1         | 0         | 0  | 6         | 0         | 0         | 0         | 0         | 0         | 35        | 28        | 7         | 61        | 53        | 8         | 0         | 0     | 0      | 0    | 0      | 器物損壊等           |                          |
| 刑法犯その他                   | 21                   | 0        | 18             | 17         | 0        | 1         | 0   | 0         | 0         | 0  | 1         | 0         | 0         | 0         | 0         | 0         | 2         | 1         | 0         | 0         | 0         | 0         | 0         | 0     | 0      | 0    | 0      | 公務執行妨害          |                          |
| 特別法犯総数                   | 67                   | 0        | 33             | 30         | 0        | 3         | 0   | 1         | 0         | 0  | 2         | 0         | 0         | 0         | 0         | 0         | 16        | 14        | 2         | 18        | 14        | 4         | 0         | 0     | 0      | 0    | 0      | 刑法犯その他          |                          |
| 暴力行為等処罰二閣スル法律            | 685                  | 0        | 164            | 146        | 0        | 18        | 0   | 8         | 0         | 0  | 10        | 0         | 0         | 0         | 0         | 0         | 168       | 152       | 16        | 353       | 333       | 16        | 4         | 4     | 4      | 4    | 4      | 特別法犯総数          |                          |
| 道路運送車両法                  | 44                   | 0        | 25             | 24         | 0        | 1         | 0   | 0         | 0         | 0  | 1         | 0         | 0         | 0         | 0         | 0         | 9         | 8         | 1         | 10        | 9         | 1         | 0         | 0     | 0      | 0    | 0      | 暴力行為等処罰二閣スル法律   |                          |
| 銃砲刀剣類所持等取締法              | 17                   | 0        | 11             | 11         | 0        | 0         | 0   | 0         | 0         | 0  | 0         | 0         | 0         | 0         | 0         | 0         | 1         | 1         | 0         | 5         | 5         | 0         | 0         | 0     | 0      | 0    | 0      | 0               | 道路運送車両法                  |
| 軽犯罪法                     | 30                   | 0        | 5              | 5          | 0        | 0         | 0   | 0         | 0         | 0  | 0         | 0         | 0         | 0         | 0         | 0         | 3         | 3         | 0         | 22        | 21        | 1         | 0         | 0     | 0      | 0    | 0      | 0               | 銃砲刀剣類所持等取締法              |
| 売春防止法                    | 326                  | 0        | 39             | 38         | 0        | 1         | 0   | 0         | 0         | 0  | 1         | 0         | 0         | 0         | 0         | 0         | 82        | 69        | 13        | 205       | 192       | 10        | 3         | 3     | 3      | 3    | 3      | 3               | 軽犯罪法                     |
| 風俗営業等の規制及び業務の適正化等に関する法律等 | 1                    | 0        | 1              | 1          | 0        | 0         | 0   | 0         | 0         | 0  | 0         | 0         | 0         | 0         | 0         | 0         | 0         | 0         | 0         | 0         | 0         | 0         | 0         | 0     | 0      | 0    | 0      | 0               | 売春防止法                    |
| 麻薬及び向精神薬取締法等             | 0                    | 0        | 0              | 0          | 0        | 0         | 0   | 0         | 0         | 0  | 0         | 0         | 0         | 0         | 0         | 0         | 0         | 0         | 0         | 0         | 0         | 0         | 0         | 0     | 0      | 0    | 0      | 0               | 風俗営業等の規制及び業務の適正化等に関する法律等 |
| 覚せい剤取締法                  | 5                    | 0        | 5              | 3          | 0        | 2         | 0   | 0         | 0         | 0  | 2         | 0         | 0         | 0         | 0         | 0         | 0         | 0         | 0         | 0         | 0         | 0         | 0         | 0     | 0      | 0    | 0      | 0               | 麻薬及び向精神薬取締法等             |
| 出入国管理及び難民認定法             | 8                    | 0        | 8              | 2          | 0        | 6         | 0   | 4         | 0         | 0  | 2         | 0         | 0         | 0         | 0         | 0         | 0         | 0         | 0         | 0         | 0         | 0         | 0         | 0     | 0      | 0    | 0      | 0               | 覚せい剤取締法                  |
| 毒物及び劇物取締法                | 0                    | 0        | 0              | 0          | 0        | 0         | 0   | 0         | 0         | 0  | 0         | 0         | 0         | 0         | 0         | 0         | 0         | 0         | 0         | 0         | 0         | 0         | 0         | 0     | 0      | 0    | 0      | 0               | 出入国管理及び難民認定法             |
| 特別法犯その他                  | 1                    | 0        | 1              | 1          | 0        | 0         | 0   | 0         | 0         | 0  | 0         | 0         | 0         | 0         | 0         | 0         | 0         | 0         | 0         | 0         | 0         | 0         | 0         | 0     | 0      | 0    | 0      | 0               | 毒物及び劇物取締法                |
| 〈>犯                      | 253                  | 0        | 69             | 61         | 0        | 8         | 0   | 4         | 0         | 0  | 4         | 0         | 0         | 0         | 0         | 0         | 73        | 71        | 2         | 111       | 106       | 4         | 1         | 1     | 1      | 1    | 1      | 1               | 特別法犯その他                  |
| 〈>犯                      | 43                   | 0        | 38             | 16         | 1        | 21        | 0   | 8         | 0         | 0  | 10        | 0         | 3         | 0         | 0         | 4         | 3         | 1         | 1         | 1         | 1         | 0         | 0         | 0     | 0      | 0    | 0      | 0               | 〈>犯                      |

平成27年一般保護事件の終局人員—終局時年齢(17歳)の非行別及び終局決定別(注1)

| 非行                       | 終局決定  |             |       |            |     |     |     |     |     |     |    |     |     |       | 非行 |       |       |       |       |       |       |       |       |     |    |
|--------------------------|-------|-------------|-------|------------|-----|-----|-----|-----|-----|-----|----|-----|-----|-------|----|-------|-------|-------|-------|-------|-------|-------|-------|-----|----|
|                          | 総数    | (検刑事官処へ送相当) |       | 保護処分       |     |     |     |     |     | 定   |    |     |     | 不処分   |    | 審判不開始 |       | 総数    |       |       |       |       |       |     |    |
|                          |       | 総数          | 保護観察  | 少年院へ送致(注2) |     |     |     |     |     | 総数  | 強制 | 非強制 | 総数  | 保護的措置 |    | 別件保護中 | 保護的措置 |       | 別件保護中 |       |       |       |       |     |    |
|                          |       |             |       | 総数         | 初等  | 中等  | 特別  | 医療  | 第1種 |     |    |     |     |       |    |       |       |       |       | 第2種   | 第3種   |       |       |     |    |
| 総数                       | 1,819 | 2,345       | 1,585 | 0          | 486 | 0   | 190 | 0   | 202 | 0   | 5  | 307 | 3   | 8     | 3  | 0     | 3     | 1,356 | 1,141 | 215   | 2,546 | 2,116 | 397   | 33  |    |
| 総数                       | 6,259 | 9           | 2,071 | 1,585      | 0   | 486 | 0   | 190 | 0   | 202 | 0  | 5   | 307 | 3     | 8  | 3     | 0     | 3     | 1,356 | 1,141 | 215   | 2,546 | 2,116 | 397 | 33 |
| 刑法犯総数                    | 5,449 | 3           | 965   | 787        | 0   | 178 | 0   | 58  | 0   | 117 | 1  | 2   | 1   | 2     | 1  | 0     | 2     | 1,182 | 993   | 192   | 2,185 | 1,797 | 304   | 24  |    |
| 窃盗                       | 19    | 0           | 18    | 9          | 0   | 9   | 0   | 6   | 0   | 3   | 0  | 0   | 0   | 0     | 0  | 0     | 0     | 0     | 705   | 593   | 112   | 1,342 | 1,082 | 254 | 6  |
| 強盗                       | 154   | 1           | 103   | 50         | 0   | 53  | 0   | 19  | 0   | 33  | 1  | 0   | 0   | 0     | 0  | 0     | 0     | 0     | 17    | 11    | 6     | 33    | 11    | 21  | 1  |
| 詐欺                       | 132   | 0           | 86    | 59         | 0   | 27  | 0   | 13  | 0   | 14  | 0  | 0   | 0   | 0     | 0  | 0     | 0     | 0     | 29    | 20    | 9     | 17    | 7     | 10  | 0  |
| 恐喝                       | 2     | 0           | 1     | 1          | 0   | 0   | 0   | 0   | 0   | 0   | 0  | 0   | 0   | 0     | 0  | 0     | 0     | 0     | 1     | 1     | 0     | 0     | 0     | 0   | 0  |
| 横領                       | 421   | 1           | 43    | 41         | 0   | 2   | 0   | 0   | 0   | 2   | 0  | 0   | 0   | 0     | 0  | 0     | 0     | 0     | 102   | 87    | 15    | 275   | 257   | 13  | 5  |
| 遺失物等横領                   | 117   | 0           | 18    | 16         | 0   | 2   | 0   | 1   | 0   | 0   | 1  | 0   | 0   | 0     | 0  | 0     | 0     | 0     | 23    | 19    | 4     | 76    | 63    | 13  | 0  |
| 盗品譲受け等                   | 606   | 2           | 443   | 330        | 0   | 113 | 0   | 51  | 0   | 1   | 59 | 1   | 1   | 0     | 0  | 0     | 0     | 0     | 102   | 92    | 10    | 59    | 39    | 19  | 1  |
| 傷害                       | 3     | 2           | 1     | 0          | 0   | 1   | 0   | 0   | 0   | 0   | 1  | 0   | 0   | 0     | 0  | 0     | 0     | 0     | 0     | 0     | 0     | 0     | 0     | 0   | 0  |
| 傷害致死                     | 162   | 0           | 69    | 62         | 0   | 7   | 0   | 3   | 0   | 0   | 4  | 0   | 0   | 0     | 0  | 0     | 0     | 0     | 52    | 38    | 14    | 41    | 38    | 3   | 0  |
| 暴行                       | 31    | 0           | 19    | 17         | 0   | 2   | 0   | 0   | 0   | 0   | 2  | 0   | 0   | 0     | 0  | 0     | 0     | 0     | 7     | 5     | 2     | 5     | 4     | 1   | 0  |
| 脅迫                       | 5     | 0           | 5     | 0          | 0   | 5   | 0   | 2   | 0   | 2   | 1  | 0   | 0   | 0     | 0  | 0     | 0     | 0     | 0     | 0     | 0     | 0     | 0     | 0   | 0  |
| 殺人(注3)                   | 35    | 0           | 35    | 7          | 0   | 28  | 0   | 16  | 0   | 0   | 12 | 0   | 0   | 0     | 0  | 0     | 0     | 0     | 0     | 0     | 0     | 0     | 0     | 0   | 0  |
| 強盗致傷                     | 0     | 0           | 0     | 0          | 0   | 0   | 0   | 0   | 0   | 0   | 0  | 0   | 0   | 0     | 0  | 0     | 0     | 0     | 0     | 0     | 0     | 0     | 0     | 0   | 0  |
| 強盗致死                     | 0     | 0           | 0     | 0          | 0   | 0   | 0   | 0   | 0   | 0   | 0  | 0   | 0   | 0     | 0  | 0     | 0     | 0     | 0     | 0     | 0     | 0     | 0     | 0   | 0  |
| 強盗強姦                     | 0     | 0           | 0     | 0          | 0   | 0   | 0   | 0   | 0   | 0   | 0  | 0   | 0   | 0     | 0  | 0     | 0     | 0     | 0     | 0     | 0     | 0     | 0     | 0   | 0  |
| 強姦(注4)                   | 4     | 0           | 3     | 1          | 0   | 2   | 0   | 1   | 0   | 0   | 1  | 0   | 0   | 0     | 0  | 0     | 0     | 0     | 1     | 1     | 0     | 0     | 0     | 0   | 0  |
| 集団強姦(注4)                 | 1     | 0           | 1     | 0          | 0   | 1   | 0   | 0   | 0   | 0   | 1  | 0   | 0   | 0     | 0  | 0     | 0     | 0     | 0     | 0     | 0     | 0     | 0     | 0   | 0  |
| わいせつ                     | 70    | 0           | 55    | 38         | 0   | 17  | 0   | 2   | 0   | 0   | 15 | 0   | 0   | 0     | 0  | 0     | 0     | 0     | 5     | 5     | 0     | 10    | 10    | 0   | 0  |
| 賭博                       | 289   | 0           | 53    | 47         | 0   | 6   | 0   | 1   | 0   | 1   | 3  | 0   | 1   | 3     | 0  | 1     | 0     | 0     | 66    | 61    | 5     | 170   | 156   | 12  | 2  |
| 住居侵入                     | 9     | 0           | 8     | 3          | 0   | 5   | 0   | 2   | 0   | 0   | 2  | 0   | 0   | 2     | 0  | 1     | 0     | 0     | 1     | 0     | 1     | 0     | 0     | 0   | 0  |
| 放火                       | 2     | 0           | 0     | 0          | 0   | 0   | 0   | 0   | 0   | 0   | 0  | 0   | 0   | 0     | 0  | 0     | 0     | 0     | 2     | 1     | 1     | 0     | 0     | 0   | 0  |
| 失火                       | 78    | 0           | 0     | 0          | 0   | 0   | 0   | 0   | 0   | 0   | 0  | 0   | 0   | 0     | 0  | 0     | 0     | 0     | 5     | 5     | 0     | 73    | 64    | 0   | 9  |
| 過失致死傷(注5)                | 5     | 0           | 1     | 0          | 0   | 1   | 0   | 0   | 0   | 0   | 1  | 0   | 0   | 0     | 0  | 0     | 0     | 0     | 1     | 1     | 0     | 3     | 3     | 0   | 0  |
| 業務上(重)過失致死傷(注5)          | 3     | 0           | 2     | 2          | 0   | 0   | 0   | 0   | 0   | 0   | 0  | 0   | 0   | 0     | 0  | 0     | 0     | 0     | 0     | 0     | 0     | 1     | 1     | 0   | 0  |
| 往来妨害                     | 121   | 0           | 46    | 41         | 0   | 5   | 0   | 3   | 0   | 0   | 2  | 0   | 0   | 2     | 0  | 0     | 1     | 0     | 28    | 23    | 5     | 46    | 36    | 10  | 0  |
| 器物損壊等                    | 52    | 0           | 40    | 38         | 0   | 2   | 0   | 2   | 0   | 0   | 0  | 0   | 0   | 0     | 0  | 0     | 0     | 0     | 6     | 4     | 2     | 6     | 1     | 5   | 0  |
| 公務執行妨害                   | 112   | 0           | 56    | 36         | 0   | 20  | 0   | 10  | 0   | 0   | 10 | 0   | 0   | 10    | 0  | 0     | 0     | 0     | 29    | 23    | 6     | 27    | 25    | 2   | 0  |
| 刑法犯その他                   | 768   | 0           | 239   | 214        | 0   | 25  | 0   | 9   | 0   | 0   | 14 | 0   | 0   | 14    | 0  | 2     | 0     | 0     | 170   | 148   | 22    | 359   | 317   | 33  | 9  |
| 特別法犯総数                   | 41    | 0           | 23    | 21         | 0   | 2   | 0   | 0   | 0   | 0   | 2  | 0   | 0   | 2     | 0  | 0     | 0     | 0     | 9     | 5     | 4     | 9     | 7     | 2   | 0  |
| 暴力行為等処罰二閣スル法律            | 60    | 0           | 37    | 36         | 0   | 1   | 0   | 0   | 0   | 0   | 1  | 0   | 0   | 1     | 0  | 0     | 0     | 0     | 8     | 6     | 2     | 15    | 10    | 5   | 0  |
| 道路運送車両法                  | 38    | 0           | 8     | 8          | 0   | 0   | 0   | 0   | 0   | 0   | 0  | 0   | 0   | 0     | 0  | 0     | 0     | 0     | 7     | 7     | 0     | 23    | 18    | 4   | 1  |
| 銃砲刀剣類所持等取締法              | 255   | 0           | 27    | 26         | 0   | 1   | 0   | 1   | 0   | 0   | 0  | 0   | 0   | 0     | 0  | 0     | 0     | 0     | 63    | 56    | 7     | 165   | 145   | 12  | 8  |
| 軽犯罪法                     | 5     | 0           | 3     | 3          | 0   | 0   | 0   | 0   | 0   | 0   | 0  | 0   | 0   | 0     | 0  | 0     | 0     | 0     | 0     | 0     | 0     | 2     | 2     | 0   | 0  |
| 売春防止法                    | 5     | 0           | 1     | 1          | 0   | 0   | 0   | 0   | 0   | 0   | 0  | 0   | 0   | 0     | 0  | 0     | 0     | 0     | 0     | 0     | 0     | 4     | 4     | 0   | 0  |
| 風俗営業等の規制及び業務の適正化等に関する法律等 | 19    | 0           | 19    | 16         | 0   | 3   | 0   | 2   | 0   | 0   | 1  | 0   | 0   | 1     | 0  | 0     | 0     | 0     | 0     | 0     | 0     | 0     | 0     | 0   | 0  |
| 麻薬及び向精神薬取締法等             | 15    | 0           | 15    | 5          | 0   | 10  | 0   | 5   | 0   | 0   | 4  | 0   | 1   | 0     | 0  | 0     | 0     | 0     | 0     | 0     | 0     | 0     | 0     | 0   | 0  |
| 覚せい剤取締法                  | 0     | 0           | 0     | 0          | 0   | 0   | 0   | 0   | 0   | 0   | 0  | 0   | 0   | 0     | 0  | 0     | 0     | 0     | 0     | 0     | 0     | 0     | 0     | 0   | 0  |
| 出入国管理及び難民認定法             | 2     | 0           | 2     | 0          | 0   | 2   | 0   | 0   | 0   | 0   | 2  | 0   | 0   | 2     | 0  | 0     | 0     | 0     | 0     | 0     | 0     | 0     | 0     | 0   | 0  |
| 毒物及び劇物取締法                | 328   | 0           | 104   | 98         | 0   | 6   | 0   | 1   | 0   | 0   | 4  | 0   | 1   | 0     | 0  | 0     | 0     | 0     | 83    | 74    | 9     | 141   | 131   | 10  | 0  |
| 特別法犯その他                  | 42    | 0           | 35    | 20         | 1   | 14  | 0   | 3   | 0   | 0   | 1  | 9   | 0   | 1     | 0  | 1     | 0     | 0     | 4     | 3     | 1     | 2     | 2     | 0   | 0  |
| 総計                       | 42    | 0           | 35    | 20         | 1   | 14  | 0   | 3   | 0   | 0   | 1  | 9   | 0   | 1     | 0  | 1     | 0     | 0     | 4     | 3     | 1     | 2     | 2     | 0   | 0  |



平成27年一般保護事件の終局人員一終局時年齢(19歳)の非行別及び終局決定別(注1)

| 非行                       | 終局決定                            |        |        |          |             |   |             |            |        |             |        |                       |                       |                       |                       | 非行               |        |       |     |     |       |       |     |    |        |                          |           |
|--------------------------|---------------------------------|--------|--------|----------|-------------|---|-------------|------------|--------|-------------|--------|-----------------------|-----------------------|-----------------------|-----------------------|------------------|--------|-------|-----|-----|-------|-------|-----|----|--------|--------------------------|-----------|
|                          | 保釈処分                            |        |        |          |             |   |             |            |        |             |        |                       |                       |                       |                       |                  |        |       |     |     |       |       |     |    |        |                          |           |
|                          | 知事又は児童相談所長へ送致                   |        |        |          |             |   |             |            |        |             |        |                       |                       |                       |                       |                  |        |       |     |     |       |       |     |    |        |                          |           |
|                          | 検刑<br>懲罰<br>官処<br>へ送<br>致<br>相当 |        |        | 保護<br>観察 |             | 児童<br>自立<br>施設<br>へ送<br>致<br>又は<br>保護<br>観察 |             | 少年院へ送致(注2) |        |             | 不処分    |                       | 審判不開始                 |                       |                       |                  |        |       |     |     |       |       |     |    |        |                          |           |
| 総<br>数                   | 初<br>等                          | 中<br>等 | 特<br>別 | 医<br>療   | 第<br>1<br>種 | 第<br>2<br>種                                 | 第<br>3<br>種 | 総<br>数     | 強<br>制 | 非<br>強<br>制 | 総<br>数 | 保<br>護<br>的<br>措<br>置 | 別<br>件<br>保<br>護<br>中 | 保<br>護<br>的<br>措<br>置 | 別<br>件<br>保<br>護<br>中 | 事<br>案<br>軽<br>微 | 総<br>数 |       |     |     |       |       |     |    |        |                          |           |
| 総数                       | 5,568                           | 110    | 2,155  | 1,623    | 0           | 532   | 0           | 144        | 8      | 12          | 335    | 20                    | 13                    | 0                     | 0                     | 0                | 0      | 1,141 | 986 | 155 | 2,152 | 1,838 | 254 | 60 | 総数     |                          |           |
| 刑法犯総数                    | 4,228                           | 91     | 1,817  | 1,346    | 0           | 471   | 0           | 131        | 5      | 9           | 295    | 20                    | 11                    | 0                     | 0                     | 0                | 0      | 876   | 750 | 126 | 1,444 | 1,200 | 210 | 34 | 刑法犯総数  |                          |           |
| 窃盗                       | 1,941                           | 34     | 774    | 586      | 0           | 188   | 0           | 53         | 2      | 5           | 117    | 8                     | 3                     | 0                     | 0                     | 0                | 0      | 398   | 345 | 53  | 735   | 606   | 119 | 10 | 窃盗     |                          |           |
| 強盗                       | 28                              | 1      | 26     | 13       | 0           | 13  | 0           | 2          | 0      | 0           | 8      | 3                     | 0                     | 0                     | 0                     | 0                | 0      | 0     | 0   | 0   | 0     | 1     | 0   | 1  | 0      | 強盗                       |           |
| 詐欺                       | 216                             | 14     | 146    | 63       | 0           | 83  | 0           | 22         | 2      | 1           | 50     | 6                     | 2                     | 0                     | 0                     | 0                | 0      | 19    | 12  | 7   | 37    | 14    | 23  | 0  | 詐欺     |                          |           |
| 恐喝                       | 115                             | 2      | 81     | 61       | 0           | 20  | 0           | 5          | 0      | 0           | 15     | 0                     | 0                     | 0                     | 0                     | 0                | 0      | 24    | 19  | 5   | 8     | 6     | 2   | 0  | 恐喝     |                          |           |
| 横領                       | 4                               | 0      | 0      | 0        | 0           | 0   | 0           | 0          | 0      | 0           | 0      | 0                     | 0                     | 0                     | 0                     | 0                | 0      | 1     | 1   | 0   | 3     | 2     | 1   | 0  | 横領     |                          |           |
| 遺失物等横領                   | 354                             | 1      | 31     | 30       | 0           | 1   | 0           | 1          | 0      | 0           | 0      | 0                     | 0                     | 0                     | 0                     | 0                | 0      | 56    | 43  | 13  | 266   | 238   | 18  | 10 | 遺失物等横領 |                          |           |
| 盗品譲受け等                   | 41                              | 0      | 4      | 3        | 0           | 1   | 0           | 1          | 0      | 0           | 0      | 0                     | 0                     | 0                     | 0                     | 0                | 0      | 10    | 10  | 0   | 27    | 23    | 2   | 2  | 盗品譲受け等 |                          |           |
| 傷害                       | 597                             | 13     | 363    | 286      | 0           | 77  | 0           | 18         | 0      | 0           | 54     | 2                     | 3                     | 0                     | 0                     | 0                | 0      | 156   | 136 | 20  | 65    | 46    | 16  | 3  | 傷害     |                          |           |
| 傷害致死                     | 2                               | 2      | 0      | 0        | 0           | 0   | 0           | 0          | 0      | 0           | 0      | 0                     | 0                     | 0                     | 0                     | 0                | 0      | 0     | 0   | 0   | 0     | 0     | 0   | 0  | 0      | 傷害致死                     |           |
| 暴行                       | 201                             | 2      | 68     | 58       | 0           | 10  | 0           | 3          | 1      | 0           | 6      | 0                     | 0                     | 0                     | 0                     | 0                | 0      | 67    | 56  | 11  | 64    | 56    | 7   | 1  | 暴行     |                          |           |
| 脅迫                       | 37                              | 0      | 21     | 21       | 0           | 0   | 0           | 0          | 0      | 0           | 0      | 0                     | 0                     | 0                     | 0                     | 0                | 0      | 10    | 8   | 2   | 6     | 5     | 1   | 0  | 脅迫     |                          |           |
| 殺人(注3)                   | 10                              | 5      | 5      | 1        | 0           | 4   | 0           | 2          | 0      | 0           | 1      | 0                     | 1                     | 0                     | 0                     | 0                | 0      | 0     | 0   | 0   | 0     | 0     | 0   | 0  | 0      | 殺人(注3)                   |           |
| 強盗致傷                     | 26                              | 2      | 18     | 4        | 0           | 14  | 0           | 8          | 0      | 0           | 6      | 0                     | 0                     | 0                     | 0                     | 0                | 0      | 6     | 3   | 3   | 0     | 0     | 0   | 0  | 0      | 強盗致傷                     |           |
| 強盗致死                     | 0                               | 0      | 0      | 0        | 0           | 0   | 0           | 0          | 0      | 0           | 0      | 0                     | 0                     | 0                     | 0                     | 0                | 0      | 0     | 0   | 0   | 0     | 0     | 0   | 0  | 0      | 強盗致死                     |           |
| 強盗強姦                     | 0                               | 0      | 0      | 0        | 0           | 0   | 0           | 0          | 0      | 0           | 0      | 0                     | 0                     | 0                     | 0                     | 0                | 0      | 0     | 0   | 0   | 0     | 0     | 0   | 0  | 0      | 強盗強姦                     |           |
| 強姦(注4)                   | 14                              | 3      | 9      | 1        | 0           | 8   | 0           | 2          | 0      | 0           | 6      | 0                     | 0                     | 0                     | 0                     | 0                | 0      | 1     | 0   | 1   | 1     | 0     | 1   | 0  | 0      | 強姦(注4)                   |           |
| 集団強姦(注4)                 | 2                               | 0      | 2      | 0        | 0           | 2   | 0           | 0          | 0      | 0           | 1      | 0                     | 1                     | 0                     | 0                     | 0                | 0      | 0     | 0   | 0   | 0     | 0     | 0   | 0  | 0      | 集団強姦(注4)                 |           |
| わいせつ                     | 127                             | 2      | 75     | 53       | 0           | 22  | 0           | 7          | 0      | 1           | 13     | 0                     | 1                     | 0                     | 0                     | 0                | 0      | 18    | 17  | 1   | 32    | 31    | 1   | 0  | わいせつ   |                          |           |
| 賭博                       | 2                               | 0      | 0      | 0        | 0           | 0   | 0           | 0          | 0      | 0           | 0      | 0                     | 0                     | 0                     | 0                     | 0                | 0      | 1     | 1   | 0   | 1     | 1     | 0   | 0  | 0      | 賭博                       |           |
| 住居侵入                     | 142                             | 1      | 49     | 42       | 0           | 7   | 0           | 1          | 0      | 1           | 5      | 0                     | 0                     | 0                     | 0                     | 0                | 0      | 34    | 31  | 3   | 58    | 52    | 5   | 1  | 0      | 住居侵入                     |           |
| 放火                       | 12                              | 0      | 11     | 4        | 0           | 7   | 0           | 3          | 0      | 0           | 3      | 1                     | 0                     | 0                     | 0                     | 0                | 0      | 1     | 1   | 0   | 0     | 0     | 0   | 0  | 0      | 放火                       |           |
| 失火                       | 1                               | 0      | 1      | 1        | 0           | 0   | 0           | 0          | 0      | 0           | 0      | 0                     | 0                     | 0                     | 0                     | 0                | 0      | 0     | 0   | 0   | 0     | 0     | 0   | 0  | 0      | 失火                       |           |
| 過失致死傷(注5)                | 44                              | 0      | 7      | 7        | 0           | 0   | 0           | 0          | 0      | 0           | 0      | 0                     | 0                     | 0                     | 0                     | 0                | 0      | 4     | 4   | 0   | 33    | 29    | 0   | 4  | 0      | 過失致死傷(注5)                |           |
| 業務上(重)過失致死傷(注5)          | 21                              | 1      | 3      | 3        | 0           | 0   | 0           | 0          | 0      | 0           | 0      | 0                     | 0                     | 0                     | 0                     | 0                | 0      | 6     | 5   | 1   | 11    | 10    | 0   | 1  | 0      | 業務上(重)過失致死傷(注5)          |           |
| 往來妨害                     | 2                               | 0      | 0      | 0        | 0           | 0   | 0           | 0          | 0      | 0           | 0      | 0                     | 0                     | 0                     | 0                     | 0                | 0      | 0     | 0   | 0   | 2     | 2     | 0   | 0  | 0      | 往來妨害                     |           |
| 器物損壊等                    | 108                             | 0      | 45     | 39       | 0           | 6   | 0           | 1          | 0      | 0           | 5      | 0                     | 0                     | 0                     | 0                     | 0                | 0      | 27    | 24  | 3   | 36    | 28    | 8   | 0  | 0      | 器物損壊等                    |           |
| 公務執行妨害                   | 29                              | 0      | 21     | 21       | 0           | 0   | 0           | 0          | 0      | 0           | 0      | 0                     | 0                     | 0                     | 0                     | 0                | 0      | 5     | 4   | 1   | 3     | 3     | 0   | 0  | 0      | 公務執行妨害                   |           |
| 刑法犯その他                   | 152                             | 8      | 57     | 49       | 0           | 8   | 0           | 2          | 0      | 1           | 5      | 0                     | 0                     | 0                     | 0                     | 0                | 0      | 32    | 30  | 2   | 55    | 48    | 5   | 2  | 0      | 刑法犯その他                   |           |
| 特別法犯総数                   | 1,316                           | 19     | 327    | 271      | 0           | 56  | 0           | 12         | 2      | 3           | 37     | 0                     | 2                     | 0                     | 0                     | 0                | 0      | 263   | 235 | 28  | 707   | 637   | 44  | 26 | 特別法犯総数 |                          |           |
| 暴力行為等処罰二箇スル法律            | 37                              | 0      | 20     | 15       | 0           | 5   | 0           | 3          | 0      | 0           | 2      | 0                     | 0                     | 0                     | 0                     | 0                | 0      | 10    | 8   | 2   | 7     | 5     | 2   | 0  | 0      | 暴力行為等処罰二箇スル法律            |           |
| 道路運送車両法                  | 45                              | 1      | 15     | 15       | 0           | 0   | 0           | 0          | 0      | 0           | 0      | 0                     | 0                     | 0                     | 0                     | 0                | 0      | 8     | 6   | 2   | 21    | 17    | 1   | 3  | 0      | 道路運送車両法                  |           |
| 銃砲刀剣類所持等取締法              | 68                              | 0      | 14     | 11       | 0           | 3   | 0           | 0          | 1      | 0           | 1      | 0                     | 1                     | 0                     | 0                     | 0                | 0      | 9     | 7   | 2   | 45    | 39    | 1   | 5  | 0      | 銃砲刀剣類所持等取締法              |           |
| 軽犯罪法                     | 162                             | 0      | 10     | 10       | 0           | 0   | 0           | 0          | 0      | 0           | 0      | 0                     | 0                     | 0                     | 0                     | 0                | 0      | 34    | 31  | 3   | 118   | 97    | 12  | 9  | 0      | 軽犯罪法                     |           |
| 売春防止法                    | 20                              | 0      | 7      | 5        | 0           | 2   | 0           | 0          | 0      | 0           | 2      | 0                     | 0                     | 0                     | 0                     | 0                | 0      | 4     | 3   | 1   | 9     | 6     | 3   | 0  | 0      | 売春防止法                    |           |
| 風俗営業等の規制及び業務の適正化等に関する法律等 | 31                              | 0      | 7      | 7        | 0           | 0   | 0           | 0          | 0      | 0           | 0      | 0                     | 0                     | 0                     | 0                     | 0                | 0      | 6     | 6   | 0   | 18    | 18    | 0   | 0  | 0      | 風俗営業等の規制及び業務の適正化等に関する法律等 |           |
| 麻薬及び向精神薬取締法等             | 52                              | 6      | 41     | 33       | 0           | 8   | 0           | 3          | 1      | 0           | 4      | 0                     | 0                     | 0                     | 0                     | 0                | 0      | 2     | 2   | 0   | 3     | 1     | 2   | 0  | 0      | 麻薬及び向精神薬取締法等             |           |
| 覚せい剤取締法                  | 33                              | 1      | 30     | 6        | 0           | 24  | 0           | 5          | 0      | 3           | 15     | 0                     | 1                     | 0                     | 0                     | 0                | 0      | 2     | 2   | 0   | 0     | 0     | 0   | 0  | 0      | 0                        | 覚せい剤取締法   |
| 出入国管理及び難民認定法             | 9                               | 0      | 0      | 0        | 0           | 0   | 0           | 0          | 0      | 0           | 0      | 0                     | 0                     | 0                     | 0                     | 0                | 0      | 2     | 2   | 0   | 7     | 4     | 0   | 3  | 0      | 出入国管理及び難民認定法             |           |
| 毒物及び劇物取締法                | 3                               | 0      | 2      | 2        | 0           | 0   | 0           | 0          | 0      | 0           | 0      | 0                     | 0                     | 0                     | 0                     | 0                | 0      | 1     | 1   | 0   | 0     | 0     | 0   | 0  | 0      | 0                        | 毒物及び劇物取締法 |
| 特別法犯その他                  | 856                             | 11     | 181    | 167      | 0           | 14  | 0           | 1          | 0      | 0           | 13     | 0                     | 0                     | 0                     | 0                     | 0                | 0      | 185   | 167 | 18  | 479   | 450   | 23  | 6  | 0      | 特別法犯その他                  |           |
| く犯                       | 14                              | 0      | 11     | 6        | 0           | 5   | 0           | 1          | 1      | 0           | 3      | 0                     | 0                     | 0                     | 0                     | 0                | 0      | 2     | 1   | 1   | 1     | 1     | 0   | 0  | 0      | く犯                       |           |

注1 次の事件を除き、一般保護事件で既済となった人員である。

- (1) 簡易送致事件
- (2) (無免許)過失運転致死傷事件、(無免許)過失運転致死傷アルコール等影響発覚免脱事件、自動車運転過失致死傷事件及び(無免許)危険運転致死傷事件
- (3) 移送・回付で終了した事件
- (4) 併合審理され、既済事件として集計しないもの(従たる事件)
- (5) 検察官送致(年齢超過によるもの)
- (6) 不処分、不開始(非行なし、所在不明等及びその他の事由によるもの)

注2 初等、中等、特別及び医療は平成27年5月までに、第1種、第2種及び第3種は同年6月以降に少年院へ送致された人員である。

注3 殺人(既遂、未遂)事件の他、殺人予備事件、自関与事件及び同意殺人(既遂、未遂)事件を含む。

注4 致死傷事件を含む。

注5 車両運転によるものを除く。

被告人の終局時年齢が14歳の罪名別・量刑分布別（終局区分別を含む）の終局人員（略式請求事件を除く）（地・簡裁）（平成27年）

| 区分<br>罪名区分 | 終局人員 | 有罪   |    |      |      |       |       |       |      |      |        | 無罪     |      |        |    | その他 |    |
|------------|------|------|----|------|------|-------|-------|-------|------|------|--------|--------|------|--------|----|-----|----|
|            |      | 有罪人員 | 死刑 | 懲役総数 | 無期懲役 | 30年以下 | 20年以下 | 10年以下 | 5年以下 | 3年以下 | うち執行猶予 | うち保護観察 | 有期禁錮 | うち執行猶予 | 罰金 |     | 拘留 |
| 総数         | -    | -    | -  | -    | -    | -     | -     | -     | -    | -    | -      | -      | -    | -      | -  | -   | -  |
| 窃盗         | -    | -    | -  | -    | -    | -     | -     | -     | -    | -    | -      | -      | -    | -      | -  | -   | -  |
| 強盗         | -    | -    | -  | -    | -    | -     | -     | -     | -    | -    | -      | -      | -    | -      | -  | -   | -  |
| 詐欺         | -    | -    | -  | -    | -    | -     | -     | -     | -    | -    | -      | -      | -    | -      | -  | -   | -  |
| 恐喝         | -    | -    | -  | -    | -    | -     | -     | -     | -    | -    | -      | -      | -    | -      | -  | -   | -  |
| 横領         | -    | -    | -  | -    | -    | -     | -     | -     | -    | -    | -      | -      | -    | -      | -  | -   | -  |
| 遺失物等横領     | -    | -    | -  | -    | -    | -     | -     | -     | -    | -    | -      | -      | -    | -      | -  | -   | -  |
| 盗品譲受け等     | -    | -    | -  | -    | -    | -     | -     | -     | -    | -    | -      | -      | -    | -      | -  | -   | -  |
| 傷害         | -    | -    | -  | -    | -    | -     | -     | -     | -    | -    | -      | -      | -    | -      | -  | -   | -  |
| 傷害致死       | -    | -    | -  | -    | -    | -     | -     | -     | -    | -    | -      | -      | -    | -      | -  | -   | -  |
| 暴行         | -    | -    | -  | -    | -    | -     | -     | -     | -    | -    | -      | -      | -    | -      | -  | -   | -  |
| 脅迫         | -    | -    | -  | -    | -    | -     | -     | -     | -    | -    | -      | -      | -    | -      | -  | -   | -  |
| 殺人         | -    | -    | -  | -    | -    | -     | -     | -     | -    | -    | -      | -      | -    | -      | -  | -   | -  |
| 強盗致傷       | -    | -    | -  | -    | -    | -     | -     | -     | -    | -    | -      | -      | -    | -      | -  | -   | -  |
| 強盗致死       | -    | -    | -  | -    | -    | -     | -     | -     | -    | -    | -      | -      | -    | -      | -  | -   | -  |
| 強盗強姦致死     | -    | -    | -  | -    | -    | -     | -     | -     | -    | -    | -      | -      | -    | -      | -  | -   | -  |
| 強盗強姦       | -    | -    | -  | -    | -    | -     | -     | -     | -    | -    | -      | -      | -    | -      | -  | -   | -  |
| 強姦         | -    | -    | -  | -    | -    | -     | -     | -     | -    | -    | -      | -      | -    | -      | -  | -   | -  |
| 集団強姦       | -    | -    | -  | -    | -    | -     | -     | -     | -    | -    | -      | -      | -    | -      | -  | -   | -  |
| わいせつ       | -    | -    | -  | -    | -    | -     | -     | -     | -    | -    | -      | -      | -    | -      | -  | -   | -  |
| 賭博         | -    | -    | -  | -    | -    | -     | -     | -     | -    | -    | -      | -      | -    | -      | -  | -   | -  |
| 住居侵入等      | -    | -    | -  | -    | -    | -     | -     | -     | -    | -    | -      | -      | -    | -      | -  | -   | -  |
| 放火         | -    | -    | -  | -    | -    | -     | -     | -     | -    | -    | -      | -      | -    | -      | -  | -   | -  |
| 失火         | -    | -    | -  | -    | -    | -     | -     | -     | -    | -    | -      | -      | -    | -      | -  | -   | -  |













被告人の終局時年齢が17歳の罪名別・量刑分布別（終局区分別を含む）の終局人員（略式請求事件を除く）（地・簡裁）（平成27年）

| 罪名区分   | 終局人員 | 有罪           |    |              |      |              |             |             |             |             |             |        | 無罪   |        |    |    | その他 |   |
|--------|------|--------------|----|--------------|------|--------------|-------------|-------------|-------------|-------------|-------------|--------|------|--------|----|----|-----|---|
|        |      | 有罪人員         | 死刑 | 懲役総数         | 無期懲役 | 30年以下        | 20年以下       | 10年以下       | 5年以下        | 3年以下        | うち執行猶予      | うち保釈觀察 | 有期禁錮 | うち執行猶予 | 罰金 | 拘留 |     |   |
| 総数     | 10   | (100.0)<br>7 | -  | (100.0)<br>7 | -    | (14.3)<br>1  | (42.9)<br>3 | (14.3)<br>1 | (28.6)<br>2 | (28.6)<br>2 | (28.6)<br>2 | -      | -    | -      | -  | -  | 3   | - |
| 窃盗     | -    | -            | -  | -            | -    | -            | -           | -           | -           | -           | -           | -      | -    | -      | -  | -  | -   | - |
| 強盗     | -    | -            | -  | -            | -    | -            | -           | -           | -           | -           | -           | -      | -    | -      | -  | -  | -   | - |
| 詐欺     | -    | -            | -  | -            | -    | -            | -           | -           | -           | -           | -           | -      | -    | -      | -  | -  | -   | - |
| 恐喝     | -    | -            | -  | -            | -    | -            | -           | -           | -           | -           | -           | -      | -    | -      | -  | -  | -   | - |
| 横領     | -    | -            | -  | -            | -    | -            | -           | -           | -           | -           | -           | -      | -    | -      | -  | -  | -   | - |
| 遺失物等横領 | -    | -            | -  | -            | -    | -            | -           | -           | -           | -           | -           | -      | -    | -      | -  | -  | -   | - |
| 盗品譲受け等 | -    | -            | -  | -            | -    | -            | -           | -           | -           | -           | -           | -      | -    | -      | -  | -  | -   | - |
| 傷害     | -    | -            | -  | -            | -    | -            | -           | -           | -           | -           | -           | -      | -    | -      | -  | -  | -   | - |
| 傷害致死   | 4    | (100.0)<br>4 | -  | (100.0)<br>4 | -    | -            | (75.0)<br>3 | (25.0)<br>1 | -           | -           | -           | -      | -    | -      | -  | -  | -   | - |
| 暴行     | -    | -            | -  | -            | -    | -            | -           | -           | -           | -           | -           | -      | -    | -      | -  | -  | -   | - |
| 脅迫     | -    | -            | -  | -            | -    | -            | -           | -           | -           | -           | -           | -      | -    | -      | -  | -  | -   | - |
| 殺人     | -    | -            | -  | -            | -    | -            | -           | -           | -           | -           | -           | -      | -    | -      | -  | -  | -   | - |
| 強盗致傷   | -    | -            | -  | -            | -    | -            | -           | -           | -           | -           | -           | -      | -    | -      | -  | -  | -   | - |
| 強盗致死   | -    | -            | -  | -            | -    | -            | -           | -           | -           | -           | -           | -      | -    | -      | -  | -  | -   | - |
| 強盗強姦致死 | -    | -            | -  | -            | -    | -            | -           | -           | -           | -           | -           | -      | -    | -      | -  | -  | -   | - |
| 強盗強姦   | -    | -            | -  | -            | -    | -            | -           | -           | -           | -           | -           | -      | -    | -      | -  | -  | -   | - |
| 強姦     | -    | -            | -  | -            | -    | -            | -           | -           | -           | -           | -           | -      | -    | -      | -  | -  | -   | - |
| 集団強姦   | 2    | -            | -  | -            | -    | -            | -           | -           | -           | -           | -           | -      | -    | -      | -  | -  | -   | 2 |
| わいせつ   | -    | -            | -  | -            | -    | -            | -           | -           | -           | -           | -           | -      | -    | -      | -  | -  | -   | - |
| 賭博     | -    | -            | -  | -            | -    | -            | -           | -           | -           | -           | -           | -      | -    | -      | -  | -  | -   | - |
| 住居侵入等  | -    | -            | -  | -            | -    | -            | -           | -           | -           | -           | -           | -      | -    | -      | -  | -  | -   | - |
| 放火     | 1    | (100.0)<br>1 | -  | (100.0)<br>1 | -    | (100.0)<br>1 | -           | -           | -           | -           | -           | -      | -    | -      | -  | -  | -   | - |
| 失火     | -    | -            | -  | -            | -    | -            | -           | -           | -           | -           | -           | -      | -    | -      | -  | -  | -   | - |

被告人の終局時年齢が17歳の罪名別・量刑分布別（終局区分別を含む）の終局人員（略式請求事件を除く）（地・簡裁）（平成27年）

| 罪名区分                             | 終局人員 | 有罪      |         |      |      |       |       |       |         |         |         |        | 無罪   |        |    |    | その他 |   |
|----------------------------------|------|---------|---------|------|------|-------|-------|-------|---------|---------|---------|--------|------|--------|----|----|-----|---|
|                                  |      | 有罪人員    | 死刑      | 懲役総数 | 無期懲役 | 30年以下 | 20年以下 | 10年以下 | 5年以下    | 3年以下    | うち執行猶予  | うち保護観察 | 有期禁錮 | うち執行猶予 | 罰金 | 拘留 |     |   |
| 過失致死傷                            | -    | -       | -       | -    | -    | -     | -     | -     | -       | -       | -       | -      | -    | -      | -  | -  | -   | - |
| 業務上(重)過失致死傷                      | -    | -       | -       | -    | -    | -     | -     | -     | -       | -       | -       | -      | -    | -      | -  | -  | -   | - |
| 危険運転致死傷                          | -    | -       | -       | -    | -    | -     | -     | -     | -       | -       | -       | -      | -    | -      | -  | -  | -   | - |
| 往来妨害                             | -    | -       | -       | -    | -    | -     | -     | -     | -       | -       | -       | -      | -    | -      | -  | -  | -   | - |
| 器物損壊等                            | -    | -       | -       | -    | -    | -     | -     | -     | -       | -       | -       | -      | -    | -      | -  | -  | -   | - |
| 公務執行妨害                           | -    | -       | -       | -    | -    | -     | -     | -     | -       | -       | -       | -      | -    | -      | -  | -  | -   | - |
| 刑法犯その他                           | 2    | (100.0) | (100.0) | -    | -    | -     | -     | -     | (100.0) | (100.0) | (100.0) | -      | -    | -      | -  | -  | -   | 1 |
| 暴力行為等                            | -    | -       | -       | -    | -    | -     | -     | -     | -       | -       | -       | -      | -    | -      | -  | -  | -   | - |
| 道路運送車両                           | -    | -       | -       | -    | -    | -     | -     | -     | -       | -       | -       | -      | -    | -      | -  | -  | -   | - |
| 銃砲刀剣                             | -    | -       | -       | -    | -    | -     | -     | -     | -       | -       | -       | -      | -    | -      | -  | -  | -   | - |
| 軽犯罪                              | -    | -       | -       | -    | -    | -     | -     | -     | -       | -       | -       | -      | -    | -      | -  | -  | -   | - |
| 銃砲防具                             | -    | -       | -       | -    | -    | -     | -     | -     | -       | -       | -       | -      | -    | -      | -  | -  | -   | - |
| 風俗営業等                            | -    | -       | -       | -    | -    | -     | -     | -     | -       | -       | -       | -      | -    | -      | -  | -  | -   | - |
| 麻薬                               | -    | -       | -       | -    | -    | -     | -     | -     | -       | -       | -       | -      | -    | -      | -  | -  | -   | - |
| 覚せい剤                             | -    | -       | -       | -    | -    | -     | -     | -     | -       | -       | -       | -      | -    | -      | -  | -  | -   | - |
| 出入国管理・難民認定                       | -    | -       | -       | -    | -    | -     | -     | -     | -       | -       | -       | -      | -    | -      | -  | -  | -   | - |
| 毒物・劇物                            | -    | -       | -       | -    | -    | -     | -     | -     | -       | -       | -       | -      | -    | -      | -  | -  | -   | - |
| 道路交通法違反                          | 1    | (100.0) | (100.0) | -    | -    | -     | -     | -     | (100.0) | (100.0) | (100.0) | -      | -    | -      | -  | -  | -   | - |
| 医薬品医療機器等の品質、有効性及び安全性の確保等に関する法律違反 | -    | -       | -       | -    | -    | -     | -     | -     | -       | -       | -       | -      | -    | -      | -  | -  | -   | - |
| 条例違反                             | -    | -       | -       | -    | -    | -     | -     | -     | -       | -       | -       | -      | -    | -      | -  | -  | -   | - |
| 特別法犯その他                          | -    | -       | -       | -    | -    | -     | -     | -     | -       | -       | -       | -      | -    | -      | -  | -  | -   | - |

(注) 1 刑事通常第一審事件票による実人員である。  
 2 「その他」は、公訴棄却、移送(少年法55条による家裁移送を除く。)等である。  
 3 未遂処罰規定のある罪名については、未遂のものを含む。  
 4 有罪(一部無罪を含む。)の場合は処断罪名を、無罪、その他の場合は終局時において掲げられている訴因の罪名のうち、法定刑が最も重いものをそれぞれ計上した。  
 5 主文複数の場合及び併科刑がある場合には、刑法10条の規定による重い方の刑のみを計上した。  
 6 ( )内には有罪人員に対する割合(%)である。  
 7 危険運転致死傷は、平成25年法律第86号による改正前の刑法208条の2の罪であり、自動車の運転により人を死傷させる行為等の処罰に関する法律違反は「特別法その他」欄に計上されている。

被告人の終局時年齢が18歳の罪名別・量刑分布別（終局区分別を含む）の終局人員（略式請求事件を除く）（地・簡裁）（平成27年）

| 罪名区分   | 終局人員数 | 終局人員          |    |              |      |       |              |       |             |             |        |        | 無罪 | 家族へ移送        | その他 |      |
|--------|-------|---------------|----|--------------|------|-------|--------------|-------|-------------|-------------|--------|--------|----|--------------|-----|------|
|        |       | 有罪人員          | 死刑 | 懲役総数         | 無期懲役 | 30年以下 | 20年以下        | 10年以下 | 5年以下        | 3年以下        | うち執行猶予 | うち保釈觀察 |    |              |     | 有期禁錮 |
| 総数     | 13    | (100.0)<br>13 | -  | (84.6)<br>11 | -    | -     | (23.1)<br>3  | -     | (61.5)<br>8 | (53.8)<br>7 | -      | -      | -  | (15.4)<br>2  | -   | -    |
| 窃盗     | 1     | (100.0)<br>1  | -  | -            | -    | -     | -            | -     | -           | -           | -      | -      | -  | (100.0)<br>1 | -   | -    |
| 強盗     | -     | -             | -  | -            | -    | -     | -            | -     | -           | -           | -      | -      | -  | -            | -   | -    |
| 詐欺     | -     | -             | -  | -            | -    | -     | -            | -     | -           | -           | -      | -      | -  | -            | -   | -    |
| 恐喝     | -     | -             | -  | -            | -    | -     | -            | -     | -           | -           | -      | -      | -  | -            | -   | -    |
| 横領     | -     | -             | -  | -            | -    | -     | -            | -     | -           | -           | -      | -      | -  | -            | -   | -    |
| 遺失物等横領 | -     | -             | -  | -            | -    | -     | -            | -     | -           | -           | -      | -      | -  | -            | -   | -    |
| 盗品譲受け等 | -     | -             | -  | -            | -    | -     | -            | -     | -           | -           | -      | -      | -  | -            | -   | -    |
| 傷害     | -     | -             | -  | -            | -    | -     | -            | -     | -           | -           | -      | -      | -  | -            | -   | -    |
| 傷害致死   | 2     | (100.0)<br>2  | -  | (100.0)<br>2 | -    | -     | (100.0)<br>2 | -     | -           | -           | -      | -      | -  | -            | -   | -    |
| 暴行     | -     | -             | -  | -            | -    | -     | -            | -     | -           | -           | -      | -      | -  | -            | -   | -    |
| 脅迫     | -     | -             | -  | -            | -    | -     | -            | -     | -           | -           | -      | -      | -  | -            | -   | -    |
| 殺人     | 1     | (100.0)<br>1  | -  | (100.0)<br>1 | -    | -     | (100.0)<br>1 | -     | -           | -           | -      | -      | -  | -            | -   | -    |
| 強盗致傷   | -     | -             | -  | -            | -    | -     | -            | -     | -           | -           | -      | -      | -  | -            | -   | -    |
| 強盗致死   | -     | -             | -  | -            | -    | -     | -            | -     | -           | -           | -      | -      | -  | -            | -   | -    |
| 強盗強姦致死 | -     | -             | -  | -            | -    | -     | -            | -     | -           | -           | -      | -      | -  | -            | -   | -    |
| 強盗強姦   | -     | -             | -  | -            | -    | -     | -            | -     | -           | -           | -      | -      | -  | -            | -   | -    |
| 強姦     | -     | -             | -  | -            | -    | -     | -            | -     | -           | -           | -      | -      | -  | -            | -   | -    |
| 集団強姦   | -     | -             | -  | -            | -    | -     | -            | -     | -           | -           | -      | -      | -  | -            | -   | -    |
| わいせつ   | -     | -             | -  | -            | -    | -     | -            | -     | -           | -           | -      | -      | -  | -            | -   | -    |
| 賭博     | -     | -             | -  | -            | -    | -     | -            | -     | -           | -           | -      | -      | -  | -            | -   | -    |
| 住居侵入等  | -     | -             | -  | -            | -    | -     | -            | -     | -           | -           | -      | -      | -  | -            | -   | -    |
| 放火     | -     | -             | -  | -            | -    | -     | -            | -     | -           | -           | -      | -      | -  | -            | -   | -    |
| 失火     | -     | -             | -  | -            | -    | -     | -            | -     | -           | -           | -      | -      | -  | -            | -   | -    |









被告人の終局時年齢が20歳の罪名別・量刑分布別（終局区分別を含む）の終局人員（略式請求事件を除く）（地・簡裁）（平成27年）

| 罪名区分   | 終局区分 |         |    |         |      |         |         |        |        |         |         | 無罪      | 家族へ移送 | その他   |        |      |        |
|--------|------|---------|----|---------|------|---------|---------|--------|--------|---------|---------|---------|-------|-------|--------|------|--------|
|        | 終局人員 | 有罪人員    | 死刑 | 懲役総数    | 無期懲役 | 30年以下   | 20年以下   | 10年以下  | 5年以下   | 3年以下    | うち執行猶予  |         |       |       | うち保護観察 | 有期禁錮 | うち執行猶予 |
| 総数     | 977  | (100.0) | -  | (91.7)  | -    | (0.1)   | (0.5)   | (1.0)  | (1.9)  | (88.2)  | (80.1)  | (12.6)  | (5.8) | (5.7) | (2.6)  | -    | 38     |
| 窃盗     | 293  | (100.0) | -  | (97.1)  | -    | -       | -       | -      | (0.4)  | (96.7)  | (88.4)  | (15.6)  | -     | -     | (2.9)  | -    | 17     |
| 強盗     | 24   | (100.0) | -  | (8.0)   | -    | -       | (0.4)   | (1.4)  | (1.4)  | (6.2)   | (5.4)   | (1.8)   | -     | -     | -      | -    | 2      |
| 詐欺     | 106  | (100.0) | -  | (100.0) | -    | -       | (1.0)   | (1.0)  | (5.0)  | (94.0)  | (65.0)  | (11.0)  | -     | -     | -      | -    | 6      |
| 恐喝     | 23   | (100.0) | -  | 23      | -    | -       | -       | -      | -      | (100.0) | (87.1)  | (25.8)  | -     | -     | -      | -    | -      |
| 横領     | 2    | (100.0) | -  | (100.0) | -    | -       | -       | -      | -      | (100.0) | (100.0) | -       | -     | -     | -      | -    | -      |
| 遺失物等横領 | -    | -       | -  | -       | -    | -       | -       | -      | -      | -       | -       | -       | -     | -     | -      | -    | -      |
| 盗品譲受け等 | 2    | (100.0) | -  | (100.0) | -    | -       | -       | -      | -      | (100.0) | (100.0) | (100.0) | -     | -     | -      | -    | 1      |
| 傷害     | 83   | (100.0) | -  | (95.2)  | -    | -       | -       | (1.2)  | (1.2)  | (94.0)  | (86.7)  | (14.5)  | -     | -     | (4.8)  | -    | -      |
| 傷害致死   | 2    | (100.0) | -  | (100.0) | -    | -       | (100.0) | -      | -      | -       | -       | -       | -     | -     | -      | -    | -      |
| 暴行     | 1    | (100.0) | -  | (100.0) | -    | -       | -       | -      | -      | (100.0) | (100.0) | -       | -     | -     | -      | -    | -      |
| 脅迫     | 1    | (100.0) | -  | (100.0) | -    | -       | -       | -      | -      | (100.0) | (100.0) | -       | -     | -     | -      | -    | -      |
| 殺人     | 2    | (100.0) | -  | (100.0) | -    | -       | (50.0)  | (50.0) | -      | (50.0)  | (50.0)  | (50.0)  | -     | -     | -      | -    | -      |
| 強盗強姦   | 21   | (100.0) | -  | (100.0) | -    | -       | (25.0)  | (12.5) | (18.8) | (43.8)  | (37.5)  | (25.0)  | -     | -     | -      | -    | 5      |
| 強盗強姦致死 | -    | -       | -  | -       | -    | -       | -       | -      | -      | -       | -       | -       | -     | -     | -      | -    | -      |
| 強盗強姦致死 | -    | -       | -  | -       | -    | -       | -       | -      | -      | -       | -       | -       | -     | -     | -      | -    | -      |
| 強盗強姦強姦 | 1    | (100.0) | -  | (100.0) | -    | (100.0) | -       | -      | -      | -       | -       | -       | -     | -     | -      | -    | -      |
| 強盗強姦強姦 | 7    | (100.0) | -  | (100.0) | -    | -       | (14.3)  | (14.3) | (14.3) | (57.1)  | (28.6)  | -       | -     | -     | -      | -    | -      |
| 集団強姦   | -    | -       | -  | -       | -    | -       | -       | -      | -      | -       | -       | -       | -     | -     | -      | -    | -      |
| わいせつ   | 27   | (100.0) | -  | (100.0) | -    | -       | -       | -      | -      | (100.0) | (88.9)  | (29.6)  | -     | -     | -      | -    | -      |
| 賭博     | -    | -       | -  | -       | -    | -       | -       | -      | -      | -       | -       | -       | -     | -     | -      | -    | -      |
| 住居侵入等  | 10   | (100.0) | -  | (100.0) | -    | -       | -       | -      | -      | (100.0) | (100.0) | (22.2)  | -     | -     | -      | -    | 1      |
| 放火     | 2    | (100.0) | -  | (100.0) | -    | -       | -       | -      | -      | (100.0) | (100.0) | (50.0)  | -     | -     | -      | -    | -      |
| 失火     | -    | -       | -  | -       | -    | -       | -       | -      | -      | -       | -       | -       | -     | -     | -      | -    | -      |

被告人の終局時年齢が20歳の罪名別・量刑分布別（終局区分別を含む）の終局人員（略式請求事件を除く）（地・簡裁）（平成27年）

| 罪名区分                             | 終局区分 |         |    |         |      |       |       |       |         |      |        |        |        | 無罪     | 家裁へ移送 | その他 |        |
|----------------------------------|------|---------|----|---------|------|-------|-------|-------|---------|------|--------|--------|--------|--------|-------|-----|--------|
|                                  | 有罪   |         |    |         |      |       |       |       |         |      |        |        |        |        |       |     |        |
|                                  | 終局人員 | 有罪人員    | 死刑 | 懲役総数    | 無期懲役 | 30年以下 | 20年以下 | 10年以下 | 5年以下    | 3年以下 | うち執行猶予 | うち保護観察 | 有期禁錮   |        |       |     | うち執行猶予 |
| 過失致死傷                            | -    | -       | -  | -       | -    | -     | -     | -     | -       | -    | -      | -      | -      | -      | -     | -   | -      |
| 業務上（重）過失致死傷                      | -    | -       | -  | -       | -    | -     | -     | -     | -       | -    | -      | -      | -      | -      | -     | -   | -      |
| 危険運転致死傷                          | 1    | (100.0) | -  | (100.0) | 1    | -     | -     | -     | (100.0) | 1    | -      | -      | -      | -      | -     | -   | -      |
| 往来妨害                             | -    | -       | -  | -       | -    | -     | -     | -     | -       | -    | -      | -      | -      | -      | -     | -   | -      |
| 器物損壊等                            | 3    | (100.0) | -  | (100.0) | 3    | -     | -     | -     | (100.0) | 3    | -      | -      | -      | -      | -     | -   | -      |
| 公務執行妨害                           | -    | -       | -  | -       | -    | -     | -     | -     | -       | -    | -      | -      | -      | -      | -     | -   | -      |
| 刑法犯その他                           | 56   | (100.0) | -  | (53.7)  | 29   | -     | -     | (1.9) | (51.9)  | 28   | (46.3) | (5.6)  | (44.4) | (1.9)  | -     | -   | 1      |
| 暴力行為等                            | 1    | (100.0) | -  | (100.0) | 1    | -     | -     | -     | (100.0) | 1    | -      | -      | -      | -      | -     | -   | -      |
| 道路運送車両                           | -    | -       | -  | -       | -    | -     | -     | -     | -       | -    | -      | -      | -      | -      | -     | -   | -      |
| 銃砲刀剣                             | -    | -       | -  | -       | -    | -     | -     | -     | -       | -    | -      | -      | -      | -      | -     | -   | -      |
| 軽犯罪                              | -    | -       | -  | -       | -    | -     | -     | -     | -       | -    | -      | -      | -      | -      | -     | -   | -      |
| 売春防止                             | -    | -       | -  | -       | -    | -     | -     | -     | -       | -    | -      | -      | -      | -      | -     | -   | -      |
| 風俗営業等                            | -    | -       | -  | -       | -    | -     | -     | -     | -       | -    | -      | -      | -      | -      | -     | -   | -      |
| 麻                                | 32   | (100.0) | -  | (100.0) | 31   | -     | -     | -     | (100.0) | 31   | -      | -      | -      | -      | -     | -   | -      |
| 覚せい剤                             | 48   | (100.0) | -  | (100.0) | 48   | -     | -     | (2.1) | (97.9)  | 47   | (97.9) | (12.5) | -      | -      | -     | -   | -      |
| 出入国管理・難民認定                       | 8    | (100.0) | -  | (87.5)  | 7    | -     | -     | -     | (87.5)  | 7    | -      | -      | -      | (12.5) | 1     | -   | -      |
| 毒物・劇物                            | -    | -       | -  | -       | -    | -     | -     | -     | -       | -    | -      | -      | -      | -      | -     | -   | -      |
| 道路交通法違反                          | 99   | (100.0) | -  | (94.8)  | 92   | -     | -     | -     | (94.8)  | 89   | (91.8) | (6.2)  | -      | (5.2)  | 5     | -   | 2      |
| 医薬品医療機器等の品質、有効性及び安全性の確保等に関する法律違反 | 2    | (100.0) | -  | (100.0) | 2    | -     | -     | -     | (100.0) | 2    | -      | -      | -      | -      | -     | -   | -      |
| 条例違反                             | 5    | (100.0) | -  | (40.0)  | 2    | -     | -     | -     | (40.0)  | 2    | -      | (20.0) | -      | (60.0) | 3     | -   | -      |
| 特別法犯その他                          | 115  | (100.0) | -  | (71.7)  | 81   | -     | -     | (0.9) | (69.9)  | 77   | (68.1) | (8.0)  | (26.5) | (1.8)  | 2     | -   | 2      |

(注) 1 刑事通常第一審事件による実人員である。  
 2 「その他」は、公訴棄却、移送（少年法55条による家裁移送を除く。）等である。  
 3 未遂処罰規定のある罪名については、未遂のものを含む。  
 4 有罪（一部無罪を含む。）の場合は終局時において当該事件について掲げられている訴因の罪名のうち、法定刑が最も重いものをそれぞれ計上した。  
 5 主文複数の場合及び併科刑がある場合には、刑法10条の規定による重い方の刑のみを計上した。  
 6 ( )内は有罪人員に対する割合(%)である。  
 7 危険運転致死傷は、平成25年法律第86号による改正前の刑法208条の2の罪であり、自動車の運転により人を死傷させる行為等の処罰に関する法律違反は「特別法その他」欄に計上されている。

被告人の終局時年齢が21歳の罪名別・量刑分布別（終局区分別を含む）の終局人員（略式請求事件を除く）（地・簡裁）（平成27年）

| 罪名区分   | 終局区分  |                  |    |                 |             |             |              |             |                 |               |               | 無罪          | 家族へ移送       | その他         |        |      |
|--------|-------|------------------|----|-----------------|-------------|-------------|--------------|-------------|-----------------|---------------|---------------|-------------|-------------|-------------|--------|------|
|        | 終局人員  | 有罪人員             | 死刑 | 懲役総数            | 無期懲役        | 30年以下       | 20年以下        | 10年以下       | 5年以下            | 3年以下          | うち執行猶予        |             |             |             | うち保護観察 | 有期禁錮 |
| 総数     | 1,311 | (100.0)<br>1,258 | -  | (90.5)<br>1,138 | (0.1)<br>1  | (0.6)<br>8  | (1.4)<br>18  | (2.8)<br>35 | (85.5)<br>1,076 | (71.9)<br>905 | (10.9)<br>137 | (6.3)<br>79 | (6.1)<br>77 | (3.3)<br>41 | -      | 53   |
| 窃盗     | 423   | (100.0)<br>406   | -  | (96.3)<br>391   | -           | -           | (0.5)<br>2   | (0.5)<br>2  | (95.8)<br>389   | (78.8)<br>320 | (10.6)<br>43  | -           | -           | (3.7)<br>15 | -      | 17   |
| 強盗     | 27    | (100.0)<br>25    | -  | (100.0)<br>25   | -           | -           | (12.0)<br>3  | (6.2)<br>7  | (60.0)<br>15    | (32.0)<br>8   | -             | -           | -           | -           | -      | 2    |
| 詐欺     | 149   | (100.0)<br>130   | -  | (100.0)<br>130  | -           | -           | -            | (6.2)<br>8  | (93.8)<br>122   | (64.6)<br>84  | (14.6)<br>19  | -           | -           | -           | -      | 19   |
| 恐喝     | 30    | (100.0)<br>30    | -  | (100.0)<br>30   | -           | -           | -            | -           | (100.0)<br>30   | (83.3)<br>25  | (6.7)<br>2    | -           | -           | -           | -      | -    |
| 横領     | 2     | (100.0)<br>2     | -  | (100.0)<br>2    | -           | -           | -            | -           | (100.0)<br>2    | (100.0)<br>2  | -             | -           | -           | -           | -      | -    |
| 遺失物等横領 | 4     | (100.0)<br>3     | -  | (33.3)<br>1     | -           | -           | -            | -           | (33.3)<br>1     | (33.3)<br>1   | -             | -           | -           | (66.7)<br>2 | -      | 1    |
| 盗品譲受け等 | 6     | (100.0)<br>6     | -  | (100.0)<br>6    | -           | -           | -            | -           | (100.0)<br>6    | (100.0)<br>6  | (33.3)<br>2   | -           | -           | -           | -      | -    |
| 傷害     | 94    | (100.0)<br>92    | -  | (96.7)<br>89    | -           | -           | (1.1)<br>1   | (1.1)<br>1  | (95.7)<br>88    | (82.6)<br>76  | (22.8)<br>21  | -           | -           | (3.3)<br>3  | -      | 2    |
| 傷害致死   | 3     | (100.0)<br>2     | -  | (100.0)<br>2    | -           | -           | (100.0)<br>2 | -           | -               | -             | -             | -           | -           | -           | -      | 1    |
| 暴行     | 4     | (100.0)<br>3     | -  | (66.7)<br>2     | -           | -           | -            | -           | (66.7)<br>2     | (66.7)<br>2   | -             | -           | -           | (33.3)<br>1 | -      | 1    |
| 脅迫     | 9     | (100.0)<br>9     | -  | (88.9)<br>8     | -           | -           | -            | -           | (88.9)<br>8     | (55.6)<br>5   | (22.2)<br>2   | -           | -           | (11.1)<br>1 | -      | -    |
| 殺人     | 5     | (100.0)<br>5     | -  | (100.0)<br>5    | (20.0)<br>1 | (60.0)<br>3 | (20.0)<br>1  | (20.0)<br>1 | -               | -             | -             | -           | -           | -           | -      | -    |
| 強盗致死   | 17    | (100.0)<br>16    | -  | (100.0)<br>16   | -           | (12.5)<br>2 | (37.5)<br>6  | (25.0)<br>4 | (25.0)<br>4     | (18.8)<br>3   | (12.5)<br>2   | -           | -           | -           | -      | 1    |
| 強盗致死   | -     | -                | -  | -               | -           | -           | -            | -           | -               | -             | -             | -           | -           | -           | -      | -    |
| 強盗強姦致死 | -     | -                | -  | -               | -           | -           | -            | -           | -               | -             | -             | -           | -           | -           | -      | -    |
| 強盗強姦   | -     | -                | -  | -               | -           | -           | -            | -           | -               | -             | -             | -           | -           | -           | -      | -    |
| 強盗     | 15    | (100.0)<br>15    | -  | (100.0)<br>15   | -           | (6.7)<br>1  | (20.0)<br>3  | (46.7)<br>7 | (26.7)<br>4     | (13.3)<br>2   | (13.3)<br>2   | -           | -           | -           | -      | -    |
| 集団強姦   | 3     | (100.0)<br>3     | -  | (100.0)<br>3    | -           | -           | (33.3)<br>1  | (33.3)<br>1 | (33.3)<br>1     | (33.3)<br>1   | -             | -           | -           | -           | -      | -    |
| わいせつ   | 27    | (100.0)<br>27    | -  | (100.0)<br>27   | -           | (3.7)<br>1  | (3.7)<br>1   | (3.7)<br>1  | (88.9)<br>24    | (74.1)<br>20  | (25.9)<br>7   | -           | -           | -           | -      | -    |
| 賭博     | 1     | (100.0)<br>1     | -  | (100.0)<br>1    | -           | -           | -            | -           | (100.0)<br>1    | (100.0)<br>1  | -             | -           | -           | -           | -      | -    |
| 住居侵入等  | 10    | (100.0)<br>10    | -  | (80.0)<br>8     | -           | -           | -            | -           | (80.0)<br>8     | (80.0)<br>8   | -             | -           | -           | (20.0)<br>2 | -      | -    |
| 放火     | 11    | (100.0)<br>11    | -  | (100.0)<br>11   | -           | (9.1)<br>1  | (9.1)<br>1   | (9.1)<br>1  | (90.9)<br>10    | (81.8)<br>9   | (27.3)<br>3   | -           | -           | -           | -      | -    |
| 失火     | -     | -                | -  | -               | -           | -           | -            | -           | -               | -             | -             | -           | -           | -           | -      | -    |



被告人の終局時年齢が22歳の罪名別・量刑分布別（終局区分別を含む）の終局人員（略式請求事件を除く）（地・簡裁）（平成27年）

| 罪名区分   | 終局人員  | 有罪      |       |      |       |         |         |         |         |        |        | 終局区分  |        |    |    | 無罪 | 家族へ移送 | その他 |
|--------|-------|---------|-------|------|-------|---------|---------|---------|---------|--------|--------|-------|--------|----|----|----|-------|-----|
|        |       | 死刑      | 懲役総数  | 無期懲役 | 30年以下 | 20年以下   | 10年以下   | 5年以下    | 3年以下    | うち執行猶予 | うち保護観察 | 有期禁錮  | うち執行猶予 | 罰金 | 拘留 |    |       |     |
| 総数     | 1,367 | (100.0) | 1,226 | -    | (0.3) | (2.0)   | (3.1)   | (87.1)  | (70.9)  | (8.6)  | (4.4)  | (4.2) | (3.2)  | -  | 2  | -  | 39    |     |
| 窃盗     | 443   | (100.0) | 417   | -    | -     | (96.5)  | (0.5)   | (96.1)  | (75.7)  | (9.7)  | -      | -     | (3.5)  | -  | 1  | -  | 10    |     |
| 窃盗強    | 23    | (100.0) | 23    | -    | -     | (100.0) | (30.4)  | (52.2)  | (43.5)  | (13.0) | -      | -     | -      | -  | -  | -  | -     |     |
| 詐欺     | 161   | (100.0) | 149   | -    | -     | (100.0) | (8.7)   | (87.9)  | (55.7)  | (10.1) | -      | -     | -      | -  | -  | -  | 12    |     |
| 恐喝     | 28    | (100.0) | 28    | -    | -     | (100.0) | -       | (100.0) | (92.9)  | (7.1)  | -      | -     | -      | -  | -  | -  | -     |     |
| 横領     | 3     | (100.0) | 2     | -    | -     | (100.0) | -       | (100.0) | (50.0)  | -      | -      | -     | -      | -  | -  | -  | 1     |     |
| 遺失物等横領 | -     | -       | -     | -    | -     | -       | -       | -       | -       | -      | -      | -     | -      | -  | -  | -  | -     |     |
| 盗品譲受け等 | 3     | (100.0) | 3     | -    | -     | (100.0) | -       | (100.0) | (66.7)  | -      | -      | -     | -      | -  | -  | -  | -     |     |
| 傷害     | 97    | (100.0) | 88    | -    | -     | (94.6)  | (1.1)   | (93.5)  | (80.6)  | (14.0) | -      | -     | (5.4)  | -  | -  | -  | 4     |     |
| 傷害致死   | 2     | (100.0) | 2     | -    | -     | (100.0) | (50.0)  | -       | -       | -      | -      | -     | -      | -  | -  | -  | -     |     |
| 暴行     | 6     | (100.0) | 5     | -    | -     | (60.0)  | (60.0)  | (40.0)  | (40.0)  | (20.0) | -      | -     | (40.0) | -  | -  | -  | 1     |     |
| 脅迫     | 5     | (100.0) | 5     | -    | -     | (100.0) | (100.0) | (100.0) | (100.0) | (20.0) | -      | -     | -      | -  | -  | -  | -     |     |
| 殺人     | 5     | (100.0) | 5     | -    | -     | (100.0) | (20.0)  | (40.0)  | (20.0)  | (20.0) | -      | -     | -      | -  | -  | -  | -     |     |
| 強盗強    | 12    | (100.0) | 12    | -    | -     | (100.0) | (8.3)   | (25.0)  | (16.7)  | (8.3)  | -      | -     | -      | -  | -  | -  | -     |     |
| 強盗致死   | 1     | (100.0) | 1     | -    | -     | (100.0) | (100.0) | -       | -       | -      | -      | -     | -      | -  | -  | -  | -     |     |
| 強盗強致   | -     | -       | -     | -    | -     | -       | -       | -       | -       | -      | -      | -     | -      | -  | -  | -  | -     |     |
| 強盗強    | -     | -       | -     | -    | -     | -       | -       | -       | -       | -      | -      | -     | -      | -  | -  | -  | -     |     |
| 強盗強    | 11    | (100.0) | 11    | -    | -     | (100.0) | (27.3)  | (63.6)  | (9.1)   | -      | -      | -     | -      | -  | -  | -  | -     |     |
| 集団強    | 3     | (100.0) | 3     | -    | -     | (100.0) | (33.3)  | (66.7)  | -       | -      | -      | -     | -      | -  | -  | -  | -     |     |
| わいせつ   | 44    | (100.0) | 42    | -    | -     | (100.0) | (4.8)   | (7.1)   | (88.1)  | (14.3) | -      | -     | -      | -  | -  | -  | 2     |     |
| 賭博     | -     | -       | -     | -    | -     | -       | -       | -       | -       | -      | -      | -     | -      | -  | -  | -  | -     |     |
| 住居侵入等  | 13    | (100.0) | 13    | -    | -     | (100.0) | (84.6)  | (11)    | (46.2)  | (15.4) | -      | -     | (15.4) | -  | -  | -  | -     |     |
| 放火     | 5     | (100.0) | 5     | -    | -     | (100.0) | (20.0)  | (60.0)  | (60.0)  | (40.0) | -      | -     | -      | -  | -  | -  | -     |     |
| 失火     | -     | -       | -     | -    | -     | -       | -       | -       | -       | -      | -      | -     | -      | -  | -  | -  | -     |     |

被告人の終局時年齢が22歳の罪名別・量刑分布別（終局区分別を含む）の終局人員（略式請求事件を除く）（地・簡裁）（平成27年）

| 罪名区分                             | 終局人員 |                |    |               |      |            |       |       |      |               |               | 有罪人員        | 死刑           | 懲役総数         | 無期懲役       | 30年以下 | 20年以下 | 10年以下 | 5年以下 | 3年以下 | うち執行猶予 | うち保護観察 | 有期禁錮 | うち執行猶予 | 罰金 | 拘留 | 無罪 | 家裁へ移送 | その他 |
|----------------------------------|------|----------------|----|---------------|------|------------|-------|-------|------|---------------|---------------|-------------|--------------|--------------|------------|-------|-------|-------|------|------|--------|--------|------|--------|----|----|----|-------|-----|
|                                  | 終局人員 | 有罪人員           | 死刑 | 懲役総数          | 無期懲役 | 30年以下      | 20年以下 | 10年以下 | 5年以下 | 3年以下          | うち執行猶予        |             |              |              |            |       |       |       |      |      |        |        |      |        |    |    |    |       |     |
| 過失致死傷                            | -    | -              | -  | -             | -    | -          | -     | -     | -    | -             | -             | -           | -            | -            | -          | -     | -     | -     | -    | -    | -      | -      | -    | -      | -  | -  | -  | -     | -   |
| 業務上（重）過失致死傷                      | -    | -              | -  | -             | -    | -          | -     | -     | -    | -             | -             | -           | -            | -            | -          | -     | -     | -     | -    | -    | -      | -      | -    | -      | -  | -  | -  | -     | -   |
| 危険運転致死傷                          | 3    | (100.0)<br>3   | -  | (100.0)<br>3  | -    | -          | -     | -     | -    | (100.0)<br>3  | (100.0)<br>3  | -           | -            | -            | -          | -     | -     | -     | -    | -    | -      | -      | -    | -      | -  | -  | -  | -     | -   |
| 往来妨害                             | -    | -              | -  | -             | -    | -          | -     | -     | -    | -             | -             | -           | -            | -            | -          | -     | -     | -     | -    | -    | -      | -      | -    | -      | -  | -  | -  | -     | -   |
| 器物損壊等                            | 7    | (100.0)<br>7   | -  | (100.0)<br>7  | -    | -          | -     | -     | -    | (100.0)<br>7  | (100.0)<br>7  | (14.3)<br>1 | -            | -            | -          | -     | -     | -     | -    | -    | -      | -      | -    | -      | -  | -  | -  | -     | -   |
| 公務執行妨害                           | 3    | (100.0)<br>3   | -  | (100.0)<br>3  | -    | -          | -     | -     | -    | (100.0)<br>3  | (100.0)<br>3  | -           | -            | -            | -          | -     | -     | -     | -    | -    | -      | -      | -    | -      | -  | -  | -  | -     | -   |
| 刑法犯その他                           | 54   | (100.0)<br>54  | -  | (63.0)<br>34  | -    | (3.7)<br>2 | -     | -     | -    | (59.3)<br>32  | (59.3)<br>32  | (7.4)<br>4  | (33.3)<br>18 | (29.6)<br>16 | (3.7)<br>2 | -     | -     | -     | -    | -    | -      | -      | -    | -      | -  | -  | -  | -     | -   |
| 暴力行為等                            | 3    | (100.0)<br>3   | -  | (33.3)<br>1   | -    | -          | -     | -     | -    | (33.3)<br>1   | (33.3)<br>1   | (33.3)<br>1 | -            | -            | -          | -     | -     | -     | -    | -    | -      | -      | -    | -      | -  | -  | -  | -     | -   |
| 道路運送車両                           | -    | -              | -  | -             | -    | -          | -     | -     | -    | -             | -             | -           | -            | -            | -          | -     | -     | -     | -    | -    | -      | -      | -    | -      | -  | -  | -  | -     | -   |
| 銃砲刀剣                             | 1    | (100.0)<br>1   | -  | -             | -    | -          | -     | -     | -    | -             | -             | -           | -            | -            | -          | -     | -     | -     | -    | -    | -      | -      | -    | -      | -  | -  | -  | -     | -   |
| 軽犯罪                              | -    | -              | -  | -             | -    | -          | -     | -     | -    | -             | -             | -           | -            | -            | -          | -     | -     | -     | -    | -    | -      | -      | -    | -      | -  | -  | -  | -     | -   |
| 銃防                               | 1    | (100.0)<br>1   | -  | (100.0)<br>1  | -    | -          | -     | -     | -    | (100.0)<br>1  | (100.0)<br>1  | -           | -            | -            | -          | -     | -     | -     | -    | -    | -      | -      | -    | -      | -  | -  | -  | -     | -   |
| 風俗営業等                            | 1    | (100.0)<br>1   | -  | -             | -    | -          | -     | -     | -    | -             | -             | -           | -            | -            | -          | -     | -     | -     | -    | -    | -      | -      | -    | -      | -  | -  | -  | -     | -   |
| 麻                                | 38   | (100.0)<br>38  | -  | (100.0)<br>38 | -    | (2.6)<br>1 | -     | -     | -    | (97.4)<br>37  | (97.4)<br>37  | (5.3)<br>2  | -            | -            | -          | -     | -     | -     | -    | -    | -      | -      | -    | -      | -  | -  | -  | -     | -   |
| 覚せい剤                             | 80   | (100.0)<br>80  | -  | (100.0)<br>80 | -    | (1.3)<br>1 | -     | -     | -    | (98.8)<br>79  | (98.8)<br>79  | (10.0)<br>8 | -            | -            | -          | -     | -     | -     | -    | -    | -      | -      | -    | -      | -  | -  | -  | -     | -   |
| 出入国管理・難民認定                       | 22   | (100.0)<br>22  | -  | (100.0)<br>22 | -    | -          | -     | -     | -    | (100.0)<br>21 | (100.0)<br>21 | -           | -            | -            | -          | -     | -     | -     | -    | -    | -      | -      | -    | -      | -  | -  | -  | -     | -   |
| 毒物・劇物                            | -    | -              | -  | -             | -    | -          | -     | -     | -    | -             | -             | -           | -            | -            | -          | -     | -     | -     | -    | -    | -      | -      | -    | -      | -  | -  | -  | -     | -   |
| 道路交通法違反                          | 140  | (100.0)<br>133 | -  | (95.5)<br>127 | -    | -          | -     | -     | -    | (95.5)<br>127 | (83.5)<br>111 | (3.0)<br>4  | -            | -            | -          | -     | -     | -     | -    | -    | -      | -      | -    | -      | -  | -  | -  | -     | -   |
| 医薬品医療機器等の品質、有効性及び安全性の確保等に関する法律違反 | 8    | (100.0)<br>8   | -  | (100.0)<br>8  | -    | -          | -     | -     | -    | (100.0)<br>8  | (100.0)<br>8  | (12.5)<br>1 | -            | -            | -          | -     | -     | -     | -    | -    | -      | -      | -    | -      | -  | -  | -  | -     | -   |
| 条例違反                             | 12   | (100.0)<br>11  | -  | (81.8)<br>9   | -    | -          | -     | -     | -    | (81.8)<br>9   | (63.6)<br>7   | (9.1)<br>1  | -            | -            | -          | -     | -     | -     | -    | -    | -      | -      | -    | -      | -  | -  | -  | -     | -   |
| 特別法犯その他                          | 129  | (100.0)<br>128 | -  | (65.6)<br>84  | -    | -          | -     | -     | -    | (65.6)<br>84  | (57.0)<br>73  | (2.3)<br>3  | (31.3)<br>40 | (31.3)<br>40 | (3.1)<br>4 | -     | -     | -     | -    | -    | -      | -      | -    | -      | -  | -  | -  | -     | -   |

(注) 1 刑事通常第一審事件による実人員である。  
 2 「その他」は、公訴棄却、移送（少年法55条による家裁移送を除く。）等である。  
 3 未遂処罰規定のある罪名については、未遂のものを含む。  
 4 有罪（一部無罪を含む。）の場合は処断罪名を、無罪、その他の場合は終局時において当該事件について掲げられている訴因の罪名のうち、法定刑が最も重いものをそれぞれ計上した。  
 5 主文複数の場合及び併科刑がある場合には、刑法10条の規定による重い方の刑のみを計上した。  
 6 ( )内には有罪人員に対する割合(%)である。  
 7 危険運転致死傷は、平成25年法律第86号による改正前の刑法208条の2の罪であり、自動車の運転により人を死傷させる行為等の処罰に関する法律違反は「特別法その他」欄に計上されている。





被告人の終局時年齢が23歳の罪名別・量刑分布別（終局区分別を含む）の終局人員（略式請求事件を除く）（地・簡裁）（平成27年）

| 罪名区分                             | 終局人員           |    |               |      |               |               |               |               |              |              |              |              |              | その他         |    |    |      |    |       |
|----------------------------------|----------------|----|---------------|------|---------------|---------------|---------------|---------------|--------------|--------------|--------------|--------------|--------------|-------------|----|----|------|----|-------|
|                                  | 有罪人員           | 死刑 | 懲役総数          | 無期懲役 | 30年以下         | 20年以下         | 10年以下         | 5年以下          | 3年以下         | うち執行猶予       | うち保護観察       | 有期禁錮         | うち執行猶予       |             | 罰金 | 拘留 | 刑の免除 | 無罪 | 家族へ移送 |
| 過失致死傷                            | -              | -  | -             | -    | -             | -             | -             | -             | -            | -            | -            | -            | -            | -           | -  | -  | -    | -  | -     |
| 業務上(重)過失致死傷                      | (100.0)<br>1   | -  | -             | -    | -             | -             | -             | -             | -            | -            | -            | (100.0)<br>1 | (100.0)<br>1 | -           | -  | -  | -    | -  | -     |
| 危険運転致死傷                          | (100.0)<br>3   | -  | (100.0)<br>3  | -    | -             | -             | -             | (100.0)<br>3  | (100.0)<br>3 | (100.0)<br>3 | -            | -            | -            | -           | -  | -  | -    | -  | -     |
| 往來妨害                             | -              | -  | -             | -    | -             | -             | -             | -             | -            | -            | -            | -            | -            | -           | -  | -  | -    | -  | -     |
| 器物損壊等                            | (100.0)<br>11  | -  | (90.9)<br>10  | -    | (90.9)<br>10  | -             | -             | (81.8)<br>9   | (36.4)<br>4  | -            | -            | -            | -            | (9.1)<br>1  | -  | -  | -    | -  | -     |
| 公務執行妨害                           | (100.0)<br>3   | -  | (100.0)<br>3  | -    | (100.0)<br>3  | -             | -             | (100.0)<br>3  | -            | -            | -            | -            | -            | -           | -  | -  | -    | -  | -     |
| 刑法犯その他                           | (100.0)<br>51  | -  | (70.6)<br>36  | -    | (2.0)<br>1    | -             | -             | (66.7)<br>34  | (2.0)<br>1   | (23.5)<br>12 | (23.5)<br>12 | (23.5)<br>12 | (5.9)<br>3   | (5.9)<br>3  | -  | -  | -    | -  | 4     |
| 暴力行為等                            | 2              | -  | (50.0)<br>1   | -    | (50.0)<br>1   | -             | -             | (50.0)<br>1   | -            | -            | -            | -            | -            | (50.0)<br>1 | -  | -  | -    | -  | -     |
| 道路運送車両                           | -              | -  | -             | -    | -             | -             | -             | -             | -            | -            | -            | -            | -            | -           | -  | -  | -    | -  | -     |
| 銃砲刀剣                             | (100.0)<br>4   | -  | (75.0)<br>3   | -    | (75.0)<br>3   | -             | -             | (50.0)<br>2   | (25.0)<br>1  | -            | -            | -            | (25.0)<br>1  | -           | -  | -  | -    | -  | 1     |
| 軽犯罪                              | -              | -  | -             | -    | -             | -             | -             | -             | -            | -            | -            | -            | -            | -           | -  | -  | -    | -  | -     |
| 売春防止                             | 1              | -  | (100.0)<br>1  | -    | (100.0)<br>1  | -             | -             | (100.0)<br>1  | -            | -            | -            | -            | -            | -           | -  | -  | -    | -  | -     |
| 風俗営業等                            | -              | -  | -             | -    | -             | -             | -             | -             | -            | -            | -            | -            | -            | -           | -  | -  | -    | -  | -     |
| 麻薬                               | (100.0)<br>46  | -  | (100.0)<br>46 | -    | (100.0)<br>46 | -             | -             | (89.1)<br>41  | (2.2)<br>1   | -            | -            | -            | -            | -           | -  | -  | -    | -  | 1     |
| 覚せい剤                             | (100.0)<br>92  | -  | (100.0)<br>92 | -    | (3.3)<br>3    | (2.2)<br>2    | (94.6)<br>87  | (71.7)<br>66  | (7.6)<br>7   | -            | -            | -            | -            | -           | -  | -  | -    | -  | -     |
| 出入国管理・難民認定                       | (100.0)<br>17  | -  | (100.0)<br>17 | -    | (100.0)<br>17 | -             | -             | (100.0)<br>17 | -            | -            | -            | -            | -            | -           | -  | -  | -    | -  | 1     |
| 毒物・劇物                            | -              | -  | -             | -    | -             | -             | -             | -             | -            | -            | -            | -            | -            | -           | -  | -  | -    | -  | -     |
| 道路交通法違反                          | (100.0)<br>127 | -  | (98.4)<br>125 | -    | (2.4)<br>3    | (96.1)<br>122 | (87.4)<br>111 | (3.9)<br>5    | (1.6)<br>2   | -            | -            | -            | (1.6)<br>2   | -           | -  | -  | -    | -  | 3     |
| 医薬品医療機器等の品質、有効性及び安全性の確保等に関する法律違反 | (100.0)<br>5   | -  | (60.0)<br>3   | -    | (60.0)<br>3   | -             | -             | (60.0)<br>3   | -            | -            | -            | -            | -            | (40.0)<br>2 | -  | -  | -    | -  | -     |
| 条例違反                             | (100.0)<br>8   | -  | (50.0)<br>4   | -    | (50.0)<br>4   | -             | -             | (37.5)<br>3   | -            | -            | -            | -            | (50.0)<br>4  | -           | -  | -  | -    | -  | 1     |
| 特別法犯その他                          | (100.0)<br>138 | -  | (58.7)<br>81  | -    | (0.7)<br>1    | (56.5)<br>78  | (47.8)<br>66  | (2.2)<br>3    | (38.4)<br>53 | (37.7)<br>52 | (2.9)<br>4   | -            | (2.9)<br>4   | -           | -  | -  | -    | -  | -     |

(注) 1 刑事通常第一審事件票による実人員である。  
 2 「その他」は、公訴棄却、移送(少年法55条による家族移送を除く。)等である。  
 3 未遂処罰規定のある罪名については、未遂のものを含む。  
 4 有罪(一部無罪を含む。)の場合は処断罪名を、無罪、その他の場合は終局時において当該事件について掲げられている訴因の罪名のうち、法定刑が最も重いものをそれぞれ計上した。  
 5 主文総数の場合及び併科刑がある場合には、刑法10条の規定による重い方の刑のみを計上した。  
 6 ( )内は有罪人員に対する割合(%)である。  
 7 危険運転致死傷は、平成25年法律第86号による改正前の刑法208条の2の罪であり、自動車の運転により人を死傷させる行為等の処罰に関する法律違反は「特別法その他」欄に計上されている。

被告人の終局時年齢が24歳の罪名別・量刑分布別（終局区分別を含む）の終局人員（略式請求事件を除く）（地・簡裁）（平成27年）

| 罪名区分   | 終局区分  |                  |    |                 |      |        |        |         |         |         |         | 無罪      | 家族へ移送 | その他         |        |          |
|--------|-------|------------------|----|-----------------|------|--------|--------|---------|---------|---------|---------|---------|-------|-------------|--------|----------|
|        | 終局人員  | 有罪人員             | 死刑 | 懲役総数            | 無期懲役 | 30年以下  | 20年以下  | 10年以下   | 5年以下    | 3年以下    | うち執行猶予  |         |       |             | うち保護観察 | 有期禁錮執行猶予 |
| 総数     | 1,269 | (100.0)<br>1,224 | -  | (92.9)<br>1,137 | -    | (0.4)  | (1.8)  | (2.9)   | (87.7)  | (67.3)  | (8.2)   | (4.1)   | (4.0) | (3.0)       | -      | 44       |
| 窃盗     | 365   | (100.0)<br>348   | -  | (95.4)<br>332   | -    | -      | -      | (1.1)   | (94.3)  | (65.8)  | (8.6)   | -       | -     | (4.6)       | -      | 17       |
| 強盗     | 8     | (100.0)<br>5     | -  | (100.0)<br>5    | -    | -      | -      | (60.0)  | (40.0)  | -       | -       | -       | -     | -           | -      | 3        |
| 詐欺     | 145   | (100.0)<br>134   | -  | (100.0)<br>134  | -    | -      | (1.5)  | (9.0)   | (89.6)  | (61.9)  | (6.7)   | -       | -     | -           | -      | 11       |
| 恐喝     | 10    | (100.0)<br>10    | -  | (100.0)<br>10   | -    | -      | -      | -       | (100.0) | (80.0)  | (20.0)  | -       | -     | -           | -      | -        |
| 横領     | 3     | (100.0)<br>3     | -  | (100.0)<br>3    | -    | -      | -      | -       | (100.0) | (100.0) | -       | -       | -     | -           | -      | -        |
| 遺失物等横領 | 3     | (100.0)<br>3     | -  | (33.3)<br>1     | -    | -      | -      | -       | (33.3)  | -       | -       | -       | -     | (66.7)<br>2 | -      | -        |
| 盗品譲受け等 | 4     | (100.0)<br>4     | -  | (100.0)<br>4    | -    | -      | -      | -       | (100.0) | (100.0) | -       | -       | -     | -           | -      | -        |
| 傷害     | 86    | (100.0)<br>85    | -  | (97.6)<br>83    | -    | -      | -      | (1.2)   | (96.5)  | (80.0)  | (20.0)  | -       | -     | (2.4)<br>2  | -      | 1        |
| 傷害致死   | 5     | (100.0)<br>5     | -  | (100.0)<br>5    | -    | -      | (80.0) | -       | (20.0)  | (20.0)  | -       | -       | -     | -           | -      | -        |
| 暴行     | 5     | (100.0)<br>5     | -  | (80.0)<br>4     | -    | -      | -      | -       | (80.0)  | (80.0)  | (20.0)  | -       | -     | (20.0)      | -      | -        |
| 脅迫     | 7     | (100.0)<br>7     | -  | (100.0)<br>7    | -    | -      | -      | -       | (100.0) | (100.0) | (57.1)  | -       | -     | -           | -      | -        |
| 殺人     | 5     | (100.0)<br>5     | -  | (100.0)<br>5    | -    | (60.0) | (40.0) | -       | -       | -       | -       | -       | -     | -           | -      | -        |
| 強盗強姦   | 14    | (100.0)<br>13    | -  | (100.0)<br>13   | -    | -      | (46.2) | (38.5)  | (15.4)  | (15.4)  | -       | -       | -     | -           | -      | 1        |
| 強盗強姦致死 | -     | -                | -  | -               | -    | -      | -      | -       | -       | -       | -       | -       | -     | -           | -      | -        |
| 強盗強姦致死 | -     | -                | -  | -               | -    | -      | -      | -       | -       | -       | -       | -       | -     | -           | -      | -        |
| 強盗強姦   | 1     | (100.0)<br>1     | -  | (100.0)<br>1    | -    | -      | -      | -       | (100.0) | (100.0) | (100.0) | -       | -     | -           | -      | -        |
| 強盗強姦   | 10    | (100.0)<br>9     | -  | (100.0)<br>9    | -    | (22.2) | (33.3) | (22.2)  | (22.2)  | (11.1)  | (11.1)  | -       | -     | -           | -      | 1        |
| 集団強姦   | 2     | (100.0)<br>2     | -  | (100.0)<br>2    | -    | -      | -      | (100.0) | -       | -       | -       | -       | -     | -           | -      | -        |
| わいせつ   | 35    | (100.0)<br>35    | -  | (100.0)<br>35   | -    | -      | (2.9)  | (8.6)   | (88.6)  | (71.4)  | (17.1)  | -       | -     | -           | -      | -        |
| 賭博     | -     | -                | -  | -               | -    | -      | -      | -       | -       | -       | -       | -       | -     | -           | -      | -        |
| 住居侵入等  | 9     | (100.0)<br>8     | -  | (100.0)<br>8    | -    | -      | -      | -       | (100.0) | (87.5)  | -       | -       | -     | -           | -      | 1        |
| 放火     | 4     | (100.0)<br>4     | -  | (100.0)<br>4    | -    | -      | -      | -       | (100.0) | (50.0)  | (25.0)  | -       | -     | -           | -      | -        |
| 失火     | 1     | (100.0)<br>1     | -  | -               | -    | -      | -      | -       | -       | (100.0) | -       | (100.0) | -     | -           | -      | -        |

被告人の終局時年齢が24歳の罪名別・量刑分布別（終局区分別を含む）の終局人員（略式請求事件を除く）（地・簡裁）（平成27年）

| 罪名区分                             | 終局人員 |         |      |      |       |        |       |      |         |          |        |      |        |    |    | 有罪人員 | 死刑 | 懲役總數 | 無期懲役    | 30年以下   | 20年以下 | 10年以下 | 5年以下 | 3年以下 | 3年以下執行猶予 | うち保護觀察 | 有期禁錮   | うち執行猶予 | 罰金     | 拘留     | 無罪 | 家族へ移送 | その他   |    |       |     |
|----------------------------------|------|---------|------|------|-------|--------|-------|------|---------|----------|--------|------|--------|----|----|------|----|------|---------|---------|-------|-------|------|------|----------|--------|--------|--------|--------|--------|----|-------|-------|----|-------|-----|
|                                  | 区 分  |         |      |      |       |        |       |      |         |          |        |      |        |    |    |      |    |      |         |         |       |       |      |      |          |        |        |        |        |        |    |       |       |    |       |     |
|                                  | 終局人員 | 有罪人員    | 懲役總數 | 無期懲役 | 30年以下 | 20年以下  | 10年以下 | 5年以下 | 3年以下    | 3年以下執行猶予 | うち保護觀察 | 有期禁錮 | うち執行猶予 | 罰金 | 拘留 |      |    |      |         |         |       |       |      |      |          |        |        |        |        |        |    |       |       | 無罪 | 家族へ移送 | その他 |
| 過失致死傷                            | -    | -       | -    | -    | -     | -      | -     | -    | -       | -        | -      | -    | -      | -  | -  | -    | -  | -    | -       | -       | -     | -     | -    | -    | -        | -      | -      | -      | -      | -      | -  | -     | -     |    |       |     |
| 業務上（重）過失致死傷                      | -    | -       | -    | -    | -     | -      | -     | -    | -       | -        | -      | -    | -      | -  | -  | -    | -  | -    | -       | -       | -     | -     | -    | -    | -        | -      | -      | -      | -      | -      | -  | -     | -     |    |       |     |
| 危険運転致死傷                          | 2    | (100.0) | 2    | -    | -     | (50.0) | 1     | -    | (50.0)  | 1        | -      | -    | -      | -  | -  | -    | -  | -    | -       | (50.0)  | 1     | -     | -    | -    | -        | -      | -      | -      | -      | -      | -  | -     | -     | -  |       |     |
| 往来妨害                             | -    | -       | -    | -    | -     | -      | -     | -    | -       | -        | -      | -    | -      | -  | -  | -    | -  | -    | -       | -       | -     | -     | -    | -    | -        | -      | -      | -      | -      | -      | -  | -     | -     | -  |       |     |
| 器物損壊等                            | 8    | (100.0) | 8    | -    | -     | -      | -     | -    | (75.0)  | 6        | -      | -    | -      | -  | -  | -    | -  | -    | -       | (75.0)  | 6     | -     | -    | -    | -        | -      | -      | -      | -      | -      | -  | -     | -     | -  | -     |     |
| 公務執行妨害                           | 2    | (100.0) | 2    | -    | -     | -      | -     | -    | (100.0) | 2        | -      | -    | -      | -  | -  | -    | -  | -    | -       | (100.0) | 2     | -     | -    | -    | -        | -      | -      | -      | -      | -      | -  | -     | -     | -  | -     |     |
| 刑法犯その他                           | 58   | (100.0) | 57   | -    | -     | (50.0) | 1     | -    | (63.2)  | 36       | -      | -    | -      | -  | -  | -    | -  | -    | (63.2)  | 36      | -     | -     | -    | -    | -        | (7.0)  | 4      | -      | (29.8) | 17     | -  | (7.0) | 4     | -  | 1     |     |
| 暴力行為等                            | 3    | (100.0) | 3    | -    | -     | -      | -     | -    | (66.7)  | 2        | -      | -    | -      | -  | -  | -    | -  | -    | (66.7)  | 2       | -     | -     | -    | -    | -        | -      | -      | -      | -      | -      | -  | -     | -     | -  | -     |     |
| 道路運送車両                           | 1    | (100.0) | 1    | -    | -     | -      | -     | -    | (100.0) | 1        | -      | -    | -      | -  | -  | -    | -  | -    | (100.0) | 1       | -     | -     | -    | -    | -        | -      | -      | -      | -      | -      | -  | -     | -     | -  | -     |     |
| 銃砲刀剣                             | 1    | (100.0) | 1    | -    | -     | -      | -     | -    | (100.0) | 1        | -      | -    | -      | -  | -  | -    | -  | -    | (100.0) | 1       | -     | -     | -    | -    | -        | -      | -      | -      | -      | -      | -  | -     | -     | -  | -     |     |
| 軽犯罪                              | -    | -       | -    | -    | -     | -      | -     | -    | -       | -        | -      | -    | -      | -  | -  | -    | -  | -    | -       | -       | -     | -     | -    | -    | -        | -      | -      | -      | -      | -      | -  | -     | -     | -  | -     |     |
| 銃防                               | 2    | (100.0) | 2    | -    | -     | -      | -     | -    | (100.0) | 2        | -      | -    | -      | -  | -  | -    | -  | -    | (100.0) | 2       | -     | -     | -    | -    | -        | -      | (50.0) | 1      | -      | -      | -  | -     | -     | -  | -     |     |
| 風俗営業等                            | 2    | (100.0) | 1    | -    | -     | -      | -     | -    | (100.0) | 1        | -      | -    | -      | -  | -  | -    | -  | -    | (100.0) | 1       | -     | -     | -    | -    | -        | -      | -      | -      | -      | -      | -  | -     | -     | -  | -     | 1   |
| 麻薬                               | 48   | (100.0) | 48   | -    | -     | -      | -     | -    | (100.0) | 48       | -      | -    | -      | -  | -  | -    | -  | -    | (100.0) | 48      | -     | -     | -    | -    | -        | -      | -      | -      | -      | -      | -  | -     | -     | -  | -     | -   |
| 覚せい剤                             | 119  | (100.0) | 117  | -    | -     | (1.7)  | 2     | -    | (97.4)  | 114      | -      | -    | -      | -  | -  | -    | -  | -    | (97.4)  | 114     | -     | -     | -    | -    | -        | -      | (65.8) | 9      | -      | -      | -  | -     | -     | -  | -     | 2   |
| 出入国管理・難民認定                       | 38   | (100.0) | 37   | -    | -     | -      | -     | -    | (100.0) | 37       | -      | -    | -      | -  | -  | -    | -  | -    | (100.0) | 37      | -     | -     | -    | -    | -        | -      | (97.3) | 36     | -      | -      | -  | -     | -     | -  | -     | 1   |
| 毒物・劇物                            | 1    | (100.0) | 1    | -    | -     | -      | -     | -    | (100.0) | 1        | -      | -    | -      | -  | -  | -    | -  | -    | (100.0) | 1       | -     | -     | -    | -    | -        | -      | -      | -      | -      | -      | -  | -     | -     | -  | -     | -   |
| 道路交通法違反                          | 138  | (100.0) | 136  | -    | -     | -      | -     | -    | (96.3)  | 131      | -      | -    | -      | -  | -  | -    | -  | -    | (96.3)  | 131     | -     | -     | -    | -    | -        | -      | (81.6) | 7      | -      | -      | -  | -     | -     | -  | -     | 1   |
| 医薬品医療機器等の品質、有効性及び安全性の確保等に関する法律違反 | 6    | (100.0) | 6    | -    | -     | -      | -     | -    | (100.0) | 6        | -      | -    | -      | -  | -  | -    | -  | -    | (100.0) | 6       | -     | -     | -    | -    | -        | -      | (83.3) | 5      | -      | -      | -  | -     | -     | -  | -     | -   |
| 条例違反                             | 10   | (100.0) | 8    | -    | -     | -      | -     | -    | (87.5)  | 7        | -      | -    | -      | -  | -  | -    | -  | -    | (87.5)  | 7       | -     | -     | -    | -    | -        | -      | (62.5) | 5      | -      | -      | -  | -     | -     | -  | -     | 2   |
| 特別法犯その他                          | 108  | (100.0) | 107  | -    | -     | (0.9)  | 1     | -    | (67.3)  | 72       | -      | -    | -      | -  | -  | -    | -  | -    | (67.3)  | 72      | -     | -     | -    | -    | -        | -      | (3.7)  | 4      | -      | (29.9) | 32 | -     | (2.8) | 3  | -     | -   |

(注) 1 刑事通常第一審事件票による実人員である。  
 2 「その他」は、公訴棄却、移送（少年法55条による家族移送を除く。）等である。  
 3 未遂処罰規定のある罪名については、未遂のものを含む。  
 4 有罪（一部無罪を含む。）の場合は処断罪名を、無罪、その他の場合は終局時において当該事件について掲げられている訴因の罪名のうち、法定刑が最も重いものをそれぞれ計上した。  
 5 主文複数の場合及び併科刑がある場合には、刑法10条の規定による重い方の刑のみを計上した。  
 6 ( ) 内は有罪人員に対する割合 (%) である。  
 7 危険運転致死傷は、平成25年法律第86号による改正前の刑法208条の2の罪であり、自動車の運転により人を死傷させる行為等の処罰に関する法律違反は「特別法その他」欄に計上されている。

被告人の終局時年齢が25歳の罪名別・量刑分布別（終局区分別を含む）の終局人員（略式請求事件を除く）（地・簡裁）（平成27年）

| 罪名区分   | 終局区分  |                  |    |                 |            |              |              |              |              |                 |               | 無罪          | 家族へ移送       | その他         |             |      |        |    |
|--------|-------|------------------|----|-----------------|------------|--------------|--------------|--------------|--------------|-----------------|---------------|-------------|-------------|-------------|-------------|------|--------|----|
|        | 終局人員  | 有罪人員             | 死刑 | 懲役総数            | 無期懲役       | 30年以下        | 20年以下        | 10年以下        | 5年以下         | 3年以下            | うち執行猶予        |             |             |             | うち保護観察      | 有期禁錮 | うち執行猶予 | 罰金 |
| 総数     | 1,348 | (100.0)<br>1,297 | -  | (93.3)<br>1,210 | (0.1)<br>1 | (0.5)<br>7   | (1.4)<br>18  | (3.2)<br>42  | (3.2)<br>42  | (88.0)<br>1,142 | (65.7)<br>852 | (5.9)<br>77 | (3.2)<br>42 | (3.2)<br>41 | (3.5)<br>45 | -    | 3      | 48 |
| 窃盗     | 386   | (100.0)<br>368   | -  | (96.2)<br>354   | -          | -            | (1.9)<br>7   | (1.9)<br>7   | (1.9)<br>7   | (94.3)<br>347   | (64.9)<br>239 | (5.4)<br>20 | -           | -           | (3.8)<br>14 | -    | -      | 18 |
| 強盗     | 15    | (100.0)<br>14    | -  | (100.0)<br>14   | -          | -            | (21.4)<br>3  | (28.6)<br>4  | (28.6)<br>4  | (50.0)<br>7     | (21.4)<br>3   | -           | -           | -           | -           | -    | -      | 1  |
| 詐欺     | 133   | (100.0)<br>126   | -  | (100.0)<br>126  | -          | -            | (4.8)<br>6   | (11.9)<br>15 | (11.9)<br>15 | (83.3)<br>105   | (55.6)<br>70  | (4.8)<br>6  | -           | -           | -           | -    | 1      | 6  |
| 恐喝     | 22    | (100.0)<br>21    | -  | (100.0)<br>21   | -          | -            | -            | -            | -            | (100.0)<br>21   | (71.4)<br>15  | -           | -           | -           | -           | -    | -      | 1  |
| 横領     | 3     | (100.0)<br>2     | -  | (100.0)<br>2    | -          | -            | -            | -            | -            | (100.0)<br>2    | (100.0)<br>2  | -           | -           | -           | -           | -    | -      | 1  |
| 遺失物等横領 | 4     | (100.0)<br>4     | -  | (75.0)<br>3     | -          | -            | -            | -            | (75.0)<br>3  | (50.0)<br>2     | (50.0)<br>2   | (25.0)<br>1 | -           | (25.0)<br>1 | -           | -    | -      | -  |
| 盗品譲受け等 | 1     | (100.0)<br>1     | -  | (100.0)<br>1    | -          | -            | -            | -            | (100.0)<br>1 | (100.0)<br>1    | (100.0)<br>1  | -           | -           | -           | -           | -    | -      | -  |
| 傷害     | 104   | (100.0)<br>101   | -  | (92.1)<br>93    | -          | -            | (1.0)<br>1   | (1.0)<br>1   | (1.0)<br>1   | (91.1)<br>92    | (57.4)<br>58  | (7.9)<br>8  | -           | -           | (7.9)<br>8  | -    | -      | 3  |
| 傷害致死   | 2     | (100.0)<br>2     | -  | (100.0)<br>2    | -          | -            | (50.0)<br>1  | (50.0)<br>1  | (50.0)<br>1  | (50.0)<br>1     | (50.0)<br>1   | (16.7)<br>1 | -           | -           | -           | -    | -      | -  |
| 暴行     | 8     | (100.0)<br>6     | -  | (50.0)<br>3     | -          | -            | -            | -            | (50.0)<br>3  | (50.0)<br>3     | (50.0)<br>3   | (16.7)<br>1 | -           | (16.7)<br>1 | (50.0)<br>3 | -    | -      | 2  |
| 脅迫     | 7     | (100.0)<br>5     | -  | (100.0)<br>5    | -          | -            | -            | -            | (100.0)<br>5 | (100.0)<br>5    | (40.0)<br>2   | -           | -           | -           | -           | -    | -      | 2  |
| 殺人     | 4     | (100.0)<br>4     | -  | (100.0)<br>4    | -          | (100.0)<br>4 | -            | -            | -            | -               | -             | -           | -           | -           | -           | -    | -      | -  |
| 強盗強姦   | 6     | (100.0)<br>6     | -  | (100.0)<br>6    | -          | (16.7)<br>1  | (33.3)<br>2  | (33.3)<br>2  | (33.3)<br>2  | (16.7)<br>1     | (16.7)<br>1   | -           | -           | -           | -           | -    | -      | -  |
| 強盗強姦致死 | 1     | (100.0)<br>1     | -  | (100.0)<br>1    | -          | (100.0)<br>1 | -            | -            | -            | -               | -             | -           | -           | -           | -           | -    | -      | -  |
| 強盗強姦致死 | -     | -                | -  | -               | -          | -            | -            | -            | -            | -               | -             | -           | -           | -           | -           | -    | -      | -  |
| 強盗強姦   | -     | -                | -  | -               | -          | -            | -            | -            | -            | -               | -             | -           | -           | -           | -           | -    | -      | -  |
| 強盗強姦   | 8     | (100.0)<br>8     | -  | (100.0)<br>8    | -          | -            | (12.5)<br>1  | (37.5)<br>3  | (37.5)<br>3  | (50.0)<br>4     | (25.0)<br>2   | (12.5)<br>1 | -           | (12.5)<br>1 | -           | -    | -      | -  |
| 集団強姦   | 1     | (100.0)<br>1     | -  | (100.0)<br>1    | -          | -            | (100.0)<br>1 | -            | -            | -               | -             | -           | -           | -           | -           | -    | -      | -  |
| わいせつ   | 37    | (100.0)<br>36    | -  | (100.0)<br>36   | -          | -            | (8.3)<br>3   | (8.3)<br>3   | (8.3)<br>3   | (91.7)<br>33    | (61.1)<br>22  | (19.4)<br>7 | -           | -           | -           | -    | -      | 1  |
| 賭博     | 2     | (100.0)<br>2     | -  | (100.0)<br>2    | -          | -            | -            | -            | (100.0)<br>2 | (100.0)<br>2    | (100.0)<br>2  | -           | -           | -           | -           | -    | -      | -  |
| 住居侵入等  | 11    | (100.0)<br>10    | -  | (90.0)<br>9     | -          | -            | -            | -            | (90.0)<br>9  | (90.0)<br>9     | (40.0)<br>4   | -           | -           | (10.0)<br>1 | -           | -    | -      | 1  |
| 放火     | 14    | (100.0)<br>13    | -  | (100.0)<br>13   | -          | (7.7)<br>1   | (15.4)<br>2  | (7.7)<br>1   | (7.7)<br>1   | (69.2)<br>9     | (53.8)<br>7   | (30.8)<br>4 | -           | -           | -           | -    | -      | 1  |
| 失火     | -     | -                | -  | -               | -          | -            | -            | -            | -            | -               | -             | -           | -           | -           | -           | -    | -      | -  |

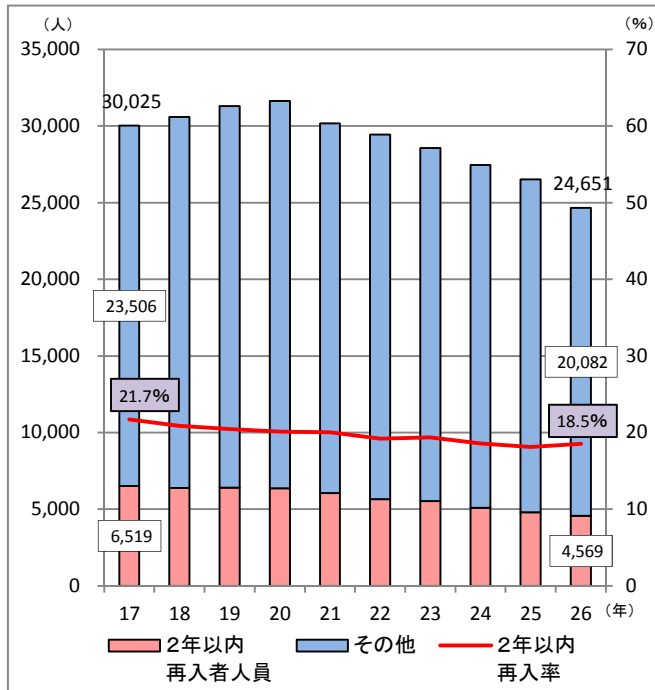
被告人の終局時年齢が25歳の罪名別・量刑分布別（終局区分別を含む）の終局人員（略式請求事件を除く）（地・簡裁）（平成27年）

| 罪名区分        | 終局人員 |         |    |      |      |         |       |       |      |      |         | 有罪     |        |        |        | 無罪 |    |    |       | その他 |
|-------------|------|---------|----|------|------|---------|-------|-------|------|------|---------|--------|--------|--------|--------|----|----|----|-------|-----|
|             | 終局人員 | 有罪人員    | 死刑 | 懲役総数 | 無期懲役 | 30年以下   | 20年以下 | 10年以下 | 5年以下 | 3年以下 | うち執行猶予  | うち保護観察 | うち執行猶予 | 有期禁錮   | うち執行猶予 | 罰金 | 拘留 | 無罪 | 家族へ移送 |     |
| 過失致死傷       | -    | -       | -  | -    | -    | -       | -     | -     | -    | -    | -       | -      | -      | -      | -      | -  | -  | -  | -     | -   |
| 業務上（重）過失致死傷 | -    | -       | -  | -    | -    | -       | -     | -     | -    | -    | -       | -      | -      | -      | -      | -  | -  | -  | -     | -   |
| 危険運転致死傷     | 1    | (100.0) | -  | 1    | -    | (100.0) | -     | -     | -    | -    | -       | -      | -      | -      | -      | -  | -  | -  | -     | -   |
| 往来妨害        | -    | -       | -  | -    | -    | -       | -     | -     | -    | -    | -       | -      | -      | -      | -      | -  | -  | -  | -     | -   |
| 器物損壊等       | 12   | (100.0) | -  | 9    | -    | (81.8)  | -     | -     | -    | -    | (18.2)  | -      | -      | -      | (18.2) | -  | -  | -  | -     | -   |
| 公務執行妨害      | 1    | (100.0) | -  | 1    | -    | (100.0) | -     | -     | -    | -    | (100.0) | -      | -      | -      | -      | -  | -  | -  | -     | -   |
| 刑法犯その他      | 65   | (100.0) | -  | 44   | -    | (68.3)  | -     | (1.6) | -    | -    | (63.5)  | -      | (23.8) | (23.8) | (6.3)  | -  | -  | 1  | -     | -   |
| 暴力行為等       | 4    | (100.0) | -  | 4    | -    | (100.0) | -     | -     | -    | -    | (100.0) | -      | -      | -      | -      | -  | -  | -  | -     | -   |
| 道路運送車両      | -    | -       | -  | -    | -    | -       | -     | -     | -    | -    | -       | -      | -      | -      | -      | -  | -  | -  | -     | -   |
| 銃砲刀剣        | 3    | (100.0) | -  | 2    | -    | (66.7)  | -     | -     | -    | -    | (33.3)  | -      | -      | -      | (33.3) | -  | -  | -  | -     | -   |
| 軽犯罪         | -    | -       | -  | -    | -    | -       | -     | -     | -    | -    | -       | -      | -      | -      | -      | -  | -  | -  | -     | -   |
| 銃砲          | 6    | (100.0) | -  | 6    | -    | (100.0) | -     | -     | -    | -    | (50.0)  | -      | -      | -      | -      | -  | -  | -  | -     | -   |
| 銃           | 3    | (100.0) | -  | 3    | -    | (100.0) | -     | -     | -    | -    | (66.7)  | -      | -      | -      | -      | -  | -  | -  | -     | -   |
| 銃           | 46   | (100.0) | -  | 46   | -    | (100.0) | -     | (2.2) | -    | -    | (97.8)  | -      | -      | -      | -      | -  | -  | -  | -     | -   |
| 銃           | 123  | (100.0) | -  | 123  | -    | (100.0) | -     | (0.8) | -    | -    | (98.4)  | -      | -      | -      | -      | -  | -  | -  | -     | -   |
| 銃           | 38   | (100.0) | -  | 37   | -    | (100.0) | -     | -     | -    | -    | (100.0) | -      | -      | -      | -      | -  | -  | -  | -     | -   |
| 銃           | 1    | (100.0) | -  | 1    | -    | (100.0) | -     | -     | -    | -    | (100.0) | -      | -      | -      | -      | -  | -  | -  | -     | -   |
| 銃           | 149  | (100.0) | -  | 142  | -    | (97.3)  | -     | -     | -    | -    | (87.7)  | -      | -      | -      | (2.7)  | -  | -  | -  | -     | -   |
| 銃           | 8    | (100.0) | -  | 8    | -    | (100.0) | -     | -     | -    | -    | (100.0) | -      | -      | -      | -      | -  | -  | -  | -     | -   |
| 銃           | 11   | (100.0) | -  | 7    | -    | (87.5)  | -     | -     | -    | -    | (50.0)  | -      | -      | -      | (12.5) | -  | -  | 1  | -     | -   |
| 銃           | 108  | (100.0) | -  | 72   | -    | (68.6)  | -     | (1.0) | -    | -    | (53.3)  | -      | (25.7) | (24.8) | (5.7)  | -  | -  | 1  | -     | -   |

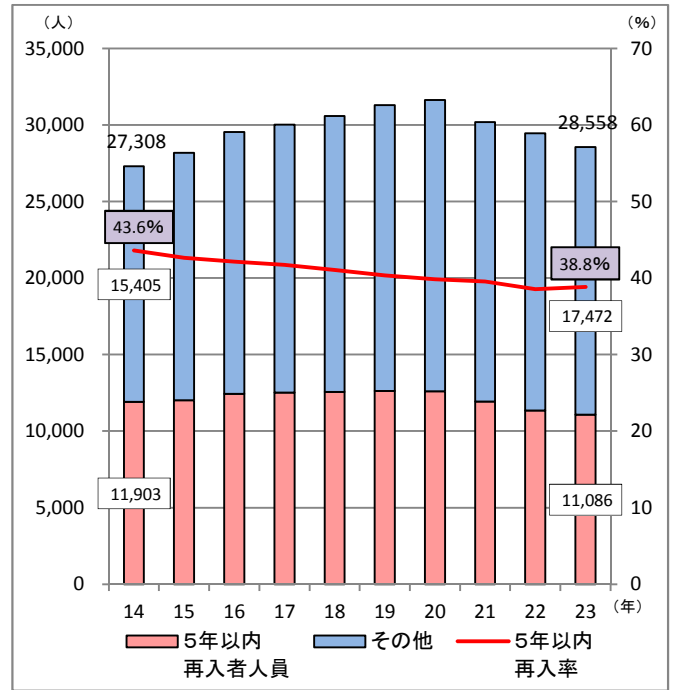
(注) 1 刑事通常第一審事件票による実人員である。  
 2 「その他」は、公訴棄却、移送（少年法55条による家族移送を除く。）等である。  
 3 未遂処罰規定のある罪名については、未遂のものを含む。  
 4 有罪（一部無罪を含む。）の場合は終局時において当該事件について掲げられている訴因の罪名のうち、法定刑が最も重いものをそれぞれ計上した。  
 5 主文複数の場合及び併科刑がある場合には、刑法10条の規定による重い方の刑のみを計上した。  
 6 ( )内は有罪人員に対する割合(%)である。  
 7 危険運転致死傷は、平成25年法律第86号による改正前の刑法208条の2の罪であり、自動車の運転により人を死傷させる行為等の処罰に関する法律違反は「特別法その他」欄に計上されている。

# 1-1-1 出所受刑者の再入率等の推移

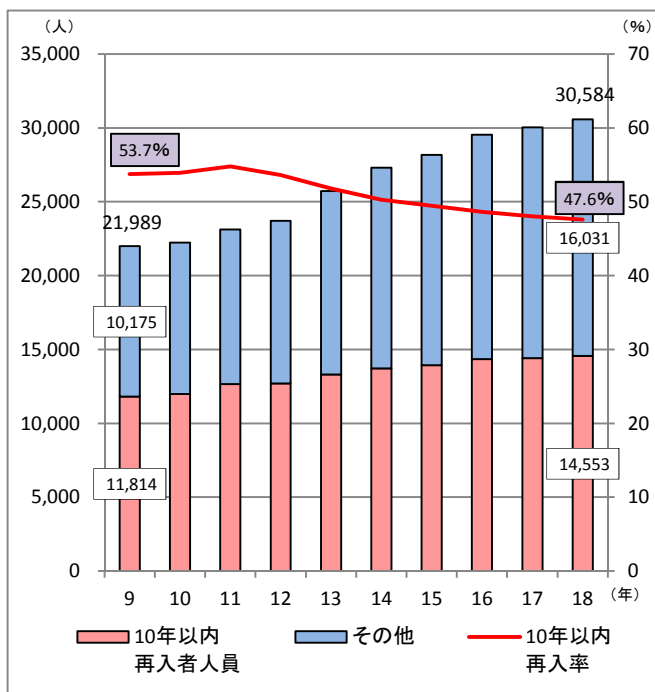
① 2年以内（出所年：平成17年～26年）



② 5年以内（出所年：平成14年～23年）



③ 10年以内（出所年：平成9年～18年）

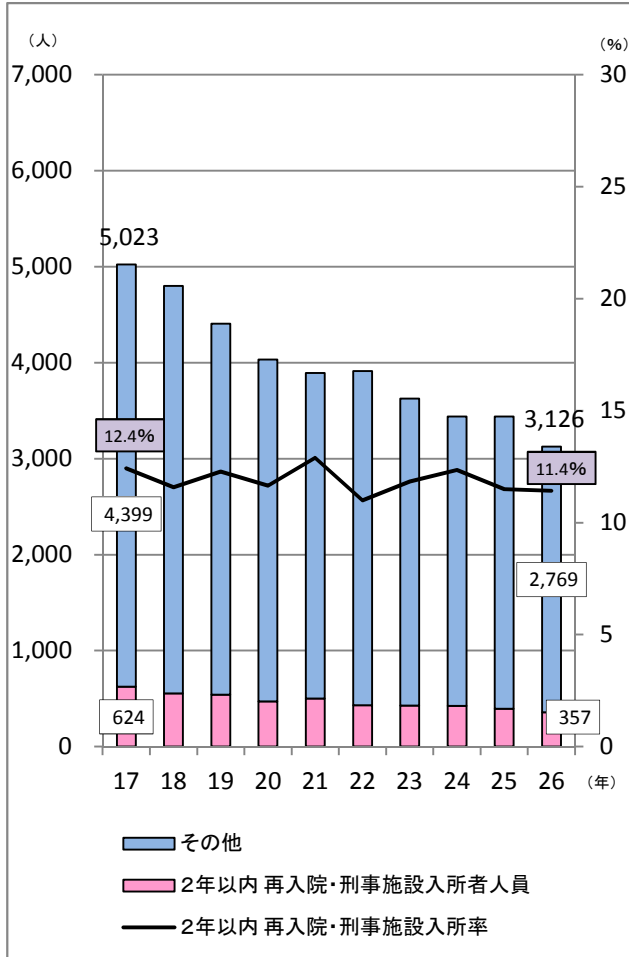


注1 法務省大臣官房司法法制部の資料による。

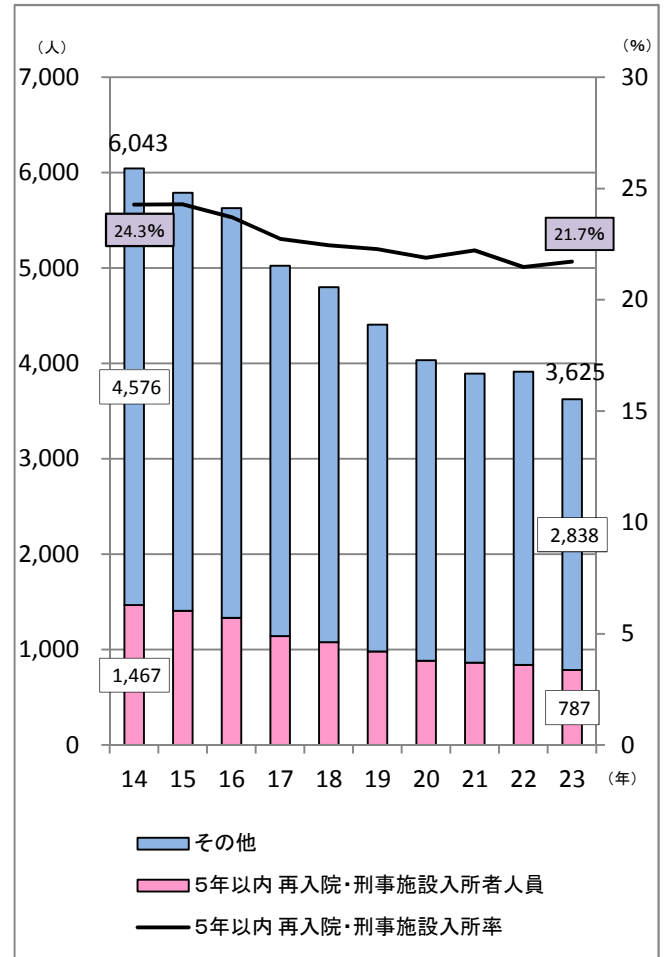
- 2 前刑出所後の犯罪により再入所した者で、かつ、前刑出所事由が満期釈放又は仮釈放の者を計上している。
- 3 「再入者人員」は、各年の出所受刑者のうち、出所年を1年目として、①では2年目（翌年）の、②では5年目の、③では10年目の、それぞれ年末までに再入所した者の人員をいう。
- 4 「再入率」は、各年の出所受刑者の人員に占める、出所年を1年目として、①では2年目（翌年）の、②では5年目の、③では10年目の、それぞれ年末までに再入所した者の人員の比率をいう。

## 1-12 少年院出院者の再入院・刑事施設入所率等の推移

① 2年以内（出所年：平成17年～26年）



② 5年以内（出所年：平成14年～23年）



注1 矯正統計年報及び法務省大臣官房司法法制部の資料による。

2 「再入院・刑事施設入所者人員」は、少年院出院年を1年目として、①では2年目（翌年）の、②では5年目の、それぞれ年末までに新たな少年院送致の決定により再入院した者又は受刑のため刑事施設に初めて入所した者の人員をいう。なお、同一の出院者について、出院後、複数回再入院した場合又は再入院した後に刑事施設への入所がある場合には、その最初の再入院を計上している。

3 「再入院・刑事施設入所率」は、各年の少年院出院者の人員に占める、出院年を1年目として、①では2年目（翌年）の、②では5年目の、それぞれ年末までに新たな少年院送致の決定により再入院した者又は受刑のため刑事施設に初めて入所した者の人員の比率をいう。なお、同一の出院者について、出院後、複数回再入院した場合又は再入院した後に刑事施設への入所がある場合には、その最初の再入院を計上している。

全被告人の罪名別・量刑分布別（終局区分別を含む）の終局人員（略式請求事件を除く）（地・簡裁）（平成27年）

| 罪名区分       | 終局人員   |       |         |       |        |        |        |        |        |        |        |         |         | その他   |       |    |      |       |
|------------|--------|-------|---------|-------|--------|--------|--------|--------|--------|--------|--------|---------|---------|-------|-------|----|------|-------|
|            | 有罪     |       |         |       |        |        |        |        |        |        |        |         |         |       |       |    |      |       |
|            | 終局人員   | 死刑    | 懲役総数    | 無期懲役  | 30年以下  | 20年以下  | 10年以下  | 5年以下   | 3年以下   | うち執行猶予 | うち保護観察 | うち執行猶予  | 罰金      |       | 拘留    | 科料 | 刑の免除 | 無罪    |
| 総数         | 60,887 | (0.0) | (90.3)  | (0.0) | (0.0)  | (0.3)  | (1.4)  | (4.1)  | (84.3) | (53.0) | (5.7)  | (5.2)   | (4.5)   | (0.0) | (0.0) | 83 | 4    | 1,425 |
| 窃盗         | 17,165 | -     | (95.6)  | -     | -      | (0.0)  | (0.3)  | (4.0)  | (91.3) | (50.8) | (7.3)  | (4.4)   | (4.4)   | -     | -     | 5  | -    | 444   |
| 強盗         | 466    | -     | (100.0) | -     | (0.2)  | (0.7)  | (11.2) | (36.0) | (51.8) | (31.4) | (10.6) | -       | -       | -     | -     | -  | -    | 30    |
| 詐欺         | 4,353  | -     | (100.0) | -     | -      | (0.1)  | (2.3)  | (10.3) | (87.3) | (51.3) | (4.7)  | -       | -       | -     | -     | 9  | -    | 234   |
| 恐喝         | 496    | -     | (100.0) | -     | -      | (0.2)  | (0.2)  | (3.3)  | (96.5) | (61.6) | (6.2)  | -       | -       | -     | -     | 3  | -    | 11    |
| 横領         | 407    | -     | (100.0) | -     | -      | (1.5)  | (6.6)  | (6.6)  | (91.9) | (55.3) | (3.3)  | -       | -       | -     | -     | 1  | -    | 10    |
| 遺失物等横領     | 242    | -     | (74.5)  | -     | -      | -      | -      | -      | (74.5) | (28.9) | (5.9)  | -       | (25.5)  | -     | -     | -  | -    | 3     |
| 盗品譲受け等     | 118    | -     | (99.1)  | -     | -      | -      | (4.4)  | (4.4)  | (94.7) | (73.7) | (3.5)  | -       | -       | -     | (0.9) | -  | -    | 4     |
| 傷害         | 3,088  | -     | (91.4)  | -     | -      | (0.8)  | (2.8)  | (87.8) | (87.8) | (57.4) | (10.1) | -       | (8.6)   | -     | (0.0) | 6  | -    | 50    |
| 傷害致死       | 120    | -     | (100.0) | -     | -      | (4.3)  | (52.1) | (23.1) | (20.5) | (13.7) | (2.6)  | -       | -       | -     | -     | 1  | -    | 2     |
| 暴行         | 486    | -     | (53.1)  | -     | -      | -      | -      | -      | (53.1) | (30.3) | (7.0)  | -       | (46.7)  | -     | (0.2) | 2  | -    | 28    |
| 脅迫         | 357    | -     | (93.9)  | -     | -      | -      | -      | -      | (93.9) | (68.1) | (17.7) | -       | (6.1)   | -     | -     | 1  | -    | 11    |
| 殺人         | 324    | -     | (100.0) | -     | (5.1)  | (24.5) | (26.1) | (11.5) | (29.9) | (24.8) | (6.1)  | -       | -       | -     | -     | 4  | -    | 6     |
| 強盗強姦       | 239    | -     | (100.0) | -     | -      | (7.5)  | (46.3) | (27.8) | (18.5) | (14.5) | (9.3)  | -       | -       | -     | -     | 1  | -    | 11    |
| 強盗致死       | 19     | -     | (88.2)  | -     | -      | (17.6) | (11.8) | -      | (58.8) | -      | -      | -       | -       | -     | -     | 1  | -    | 1     |
| 強盗強姦致死     | -      | -     | -       | -     | -      | -      | -      | -      | -      | -      | -      | -       | -       | -     | -     | -  | -    | -     |
| 強盗強姦強姦     | 18     | -     | (100.0) | -     | (18.8) | (43.8) | (25.0) | (6.3)  | (6.3)  | (6.3)  | (6.3)  | -       | -       | -     | -     | -  | -    | 2     |
| 強盗強姦強姦     | 323    | -     | (100.0) | -     | (0.3)  | (9.3)  | (32.5) | (33.4) | (24.1) | (13.5) | (3.9)  | -       | -       | -     | -     | 2  | -    | 10    |
| 集団強姦       | 33     | -     | (100.0) | -     | -      | (13.3) | (50.0) | (30.0) | (6.7)  | (6.7)  | -      | -       | -       | -     | -     | -  | 2    | 1     |
| わいせせ       | 1,299  | -     | (98.7)  | -     | -      | (0.2)  | (1.0)  | (6.0)  | (91.5) | (65.3) | (14.7) | -       | (1.3)   | -     | -     | 6  | -    | 32    |
| 賭博         | 177    | -     | (99.4)  | -     | -      | -      | -      | -      | (99.4) | (88.1) | (1.1)  | -       | (0.6)   | -     | -     | -  | -    | -     |
| 住居侵入等      | 606    | -     | (91.0)  | -     | -      | -      | -      | -      | (91.0) | (53.8) | (8.7)  | -       | (9.0)   | -     | -     | -  | -    | 17    |
| 放火         | 254    | -     | (100.0) | -     | -      | (2.4)  | (12.1) | (22.3) | (63.2) | (46.2) | (18.2) | -       | -       | -     | -     | 1  | -    | 6     |
| 失火         | 8      | -     | (100.0) | -     | -      | -      | -      | -      | -      | -      | -      | (100.0) | -       | -     | -     | -  | -    | -     |
| 過失致死       | 7      | -     | (100.0) | -     | -      | -      | -      | -      | -      | -      | -      | -       | (100.0) | -     | -     | -  | -    | -     |
| 業務上(重)過失致死 | 67     | -     | (7.8)   | -     | -      | -      | -      | -      | (7.8)  | (7.8)  | -      | (74.5)  | (17.6)  | -     | -     | 6  | -    | 10    |
| 危険運転致死     | 50     | -     | (100.0) | -     | -      | (6.1)  | (8.2)  | (6.1)  | (79.6) | (61.2) | (4.1)  | -       | -       | -     | -     | -  | -    | 1     |



全被告人の罪名別・量刑分布別（終局区分別を含む）の終局人員（略式請求事件を除く）（地・簡裁）（平成27年）

| 罪名区分                             | 終局区分          |    |               |      |           |           |              |              |           |              |              |      |        | その他        |          |    |         |      |    |       |
|----------------------------------|---------------|----|---------------|------|-----------|-----------|--------------|--------------|-----------|--------------|--------------|------|--------|------------|----------|----|---------|------|----|-------|
|                                  | 有罪            |    |               |      |           |           |              |              |           |              |              |      |        |            |          |    |         |      |    |       |
|                                  | 有罪人員          | 死刑 | 懲役総数          | 無期懲役 | 30年以下     | 20年以下     | 10年以下        | 5年以下         | 3年以下      | うち執行猶予       | うち保護観察       | 有期禁錮 | うち執行猶予 |            | 罰金       | 拘留 | 科料      | 刑の免除 | 無罪 | 家裁へ移送 |
| 往來妨害                             | (100.0) 6     | -  | 100           | -    | (20.0) 1  | -         | (80.0) 4     | (60.0) 3     | (40.0) 2  | -            | -            | -    | -      | -          | -        | -  | -       | -    | -  | 1     |
| 器物損壊等                            | (100.0) 616   | -  | (84.5) 514    | -    | (0.2) 1   | -         | (84.4) 513   | (51.2) 311   | (8.2) 50  | -            | -            | -    | -      | (15.5) 94  | -        | -  | -       | -    | -  | 8     |
| 公務執行妨害                           | (100.0) 346   | -  | (81.8) 269    | -    | -         | -         | (81.8) 269   | (58.1) 191   | (7.3) 24  | -            | -            | -    | -      | (18.2) 60  | -        | -  | -       | -    | -  | 17    |
| 刑法犯その他                           | (100.0) 2,531 | -  | (60.5) 1,489  | -    | (1.5) 36  | (0.6) 14  | (58.4) 1,215 | (49.4) 1,215 | (2.3) 56  | (34.9) 860   | (33.8) 831   | -    | -      | (4.6) 113  | -        | -  | -       | -    | 10 | 58    |
| 暴力行為等                            | (100.0) 355   | -  | (89.7) 314    | -    | (1.7) 6   | (0.3) 1   | (87.7) 307   | (42.9) 150   | (6.9) 24  | -            | -            | -    | -      | (10.3) 36  | -        | -  | -       | -    | -  | 5     |
| 道路運送車両                           | (100.0) 25    | -  | (36.4) 8      | -    | -         | -         | (36.4) 8     | (27.3) 6     | -         | -            | -            | -    | -      | (63.6) 14  | -        | -  | -       | -    | -  | 3     |
| 銃砲刀剣                             | (100.0) 208   | -  | (66.0) 132    | -    | (8.5) 17  | (2.5) 5   | (55.0) 110   | (31.0) 62    | (6.0) 12  | -            | -            | -    | -      | (34.0) 68  | -        | -  | -       | -    | -  | 8     |
| 軽犯罪                              | (100.0) 10    | -  | -             | -    | -         | -         | -            | -            | -         | -            | -            | -    | -      | (71.4) 5   | (28.6) 2 | -  | -       | -    | -  | 3     |
| 銃止                               | (100.0) 187   | -  | (98.9) 184    | -    | -         | -         | (98.9) 184   | (87.1) 162   | (2.7) 5   | -            | -            | -    | -      | (1.1) 2    | -        | -  | -       | -    | -  | 1     |
| 風俗営業等                            | (100.0) 110   | -  | (82.9) 87     | -    | -         | -         | (82.9) 87    | (68.6) 72    | (1.0) 1   | -            | -            | -    | -      | (17.1) 18  | -        | -  | -       | -    | -  | 5     |
| 麻薬                               | (100.0) 1,219 | -  | (100.0) 1,209 | -    | (1.3) 16  | (0.5) 6   | (98.1) 1,186 | (82.1) 993   | (4.5) 54  | -            | -            | -    | -      | -          | -        | -  | -       | -    | -  | 10    |
| 覚せい剤                             | (100.0) 9,652 | -  | (100.0) 9,520 | -    | (5.5) 524 | (1.2) 114 | (93.1) 8,861 | (38.9) 3,701 | (4.9) 462 | -            | -            | -    | -      | -          | -        | -  | -       | -    | 4  | 128   |
| 出入国管理・難民認定                       | (100.0) 603   | -  | (98.5) 585    | -    | -         | -         | (98.5) 585   | (96.3) 572   | -         | -            | -            | -    | -      | (1.5) 9    | -        | -  | -       | -    | 1  | 8     |
| 毒物・劇物                            | (100.0) 107   | -  | (91.6) 98     | -    | -         | -         | (91.6) 98    | (25.2) 27    | (7.5) 8   | -            | -            | -    | -      | (8.4) 9    | -        | -  | -       | -    | -  | -     |
| 道路交通法違反                          | (100.0) 6,745 | -  | (96.1) 6,375  | -    | (0.2) 13  | (0.0) 3   | (95.9) 6,359 | (80.2) 5,318 | (2.7) 180 | -            | -            | -    | -      | (3.8) 255  | (0.0) 1  | -  | -       | -    | 10 | 103   |
| 医薬品医療機器等の品質、有効性及び安全性の確保等に関する法律違反 | (100.0) 277   | -  | (97.0) 263    | -    | -         | -         | (97.0) 263   | (75.3) 204   | (3.7) 10  | -            | -            | -    | -      | (3.0) 8    | -        | -  | -       | -    | 2  | 4     |
| 条                                | (100.0) 755   | -  | (81.2) 593    | -    | -         | -         | (81.2) 593   | (45.5) 332   | (7.7) 56  | -            | -            | -    | -      | (18.8) 137 | -        | -  | -       | -    | 4  | 21    |
| 特別法犯その他                          | (100.0) 6,413 | -  | (58.1) 3,655  | -    | (1.4) 90  | (1.0) 65  | (55.4) 3,485 | (48.0) 3,023 | (2.3) 146 | (34.9) 2,197 | (34.2) 2,151 | -    | -      | (7.0) 439  | -        | -  | (0.0) 1 | -    | 3  | 118   |

(注) 1 刑事通常第一審事件による実人員である。  
 2 「その他」は、公訴棄却、移送（少年法55条による家裁移送を除く。）等である。  
 3 未遂処罰規定のある罪名については、未遂のものを含む。  
 4 有罪（一部無罪を含む。）の場合は終局時において当該事件について掲げられている訴因の罪名のうち、法定刑が最も重いものをそれぞれ計上した。  
 5 主文複数の場合及び併科刑がある場合には、刑法10条の規定による重い方の刑のみを計上した。  
 6 ( ) 内は有罪人員に対する割合（%）である。  
 7 危険運転致死傷は、平成25年法律第86号による改正前の刑法208条の2の罪であり、自動車の運転により人を死傷させる行為等の処罰に関する法律違反は「特別法その他」欄に計上されている。

1-14 通常第一審における有罪人員の罪名別科刑分布状況（禁錮）（地裁）（H25～H27）

| 区分<br>罪名区分 | 年   | 禁錮    |                | 3年を<br>超える | 3年             |                | 2年<br>以上       |                | 1年<br>以上       |                | 6月<br>以上       |                | 6月<br>未満 |   |
|------------|-----|-------|----------------|------------|----------------|----------------|----------------|----------------|----------------|----------------|----------------|----------------|----------|---|
|            |     | 総数    | うち<br>執行<br>猶予 |            | うち<br>執行<br>猶予 | うち<br>執行<br>猶予 | うち<br>執行<br>猶予 | うち<br>執行<br>猶予 | うち<br>執行<br>猶予 | うち<br>執行<br>猶予 | うち<br>執行<br>猶予 | うち<br>執行<br>猶予 |          |   |
| 総数         | H25 | 3,154 | 3,030          | 6          | 135            | 129            | 504            | 468            | 2,154          | 2,093          | 349            | 334            | 6        | 6 |
|            | H26 | 3,070 | 2,991          | 6          | 131            | 126            | 461            | 438            | 2,109          | 2,076          | 354            | 343            | 9        | 8 |
|            | H27 | 3,103 | 3,026          | 3          | 120            | 116            | 457            | 429            | 2,130          | 2,099          | 386            | 376            | 7        | 6 |
| 公務執行妨害     | H25 | 1     |                |            |                |                |                |                |                |                | 1              |                |          |   |
|            | H26 |       |                |            |                |                |                |                |                |                |                |                |          |   |
|            | H27 |       |                |            |                |                |                |                |                |                |                |                |          |   |
| 業務上失火      | H25 |       |                |            |                |                |                |                |                |                |                |                |          |   |
|            | H26 | 1     | 1              |            |                |                |                |                |                |                | 1              | 1              |          |   |
|            | H27 | 1     | 1              |            |                |                |                |                | 1              | 1              |                |                |          |   |
| 重過失失火      | H25 | 5     | 5              |            |                |                | 3              | 3              | 2              | 2              |                |                |          |   |
|            | H26 | 2     | 2              |            |                |                | 1              | 1              | 1              | 1              |                |                |          |   |
|            | H27 | 7     | 5              |            |                |                | 4              | 3              | 1              | 1              | 2              | 1              |          |   |
| 業務上過失傷害    | H25 | 2     | 2              |            |                |                |                |                | 2              | 2              |                |                |          |   |
|            | H26 | 8     | 8              |            |                |                | 1              | 1              | 6              | 6              | 1              | 1              |          |   |
|            | H27 | 8     | 8              |            |                |                | 1              | 1              | 5              | 5              | 2              | 2              |          |   |
| 業務上過失致死    | H25 | 32    | 29             |            | 2              | 2              | 4              | 4              | 26             | 23             |                |                |          |   |
|            | H26 | 25    | 22             | 1          | 3              | 1              | 6              | 6              | 14             | 14             | 1              | 1              |          |   |
|            | H27 | 26    | 26             |            | 1              | 1              | 5              | 5              | 20             | 20             |                |                |          |   |
| 重過失傷害      | H25 | 5     | 5              |            |                |                |                |                | 5              | 5              |                |                |          |   |
|            | H26 | 10    | 9              |            |                |                |                |                | 9              | 9              | 1              |                |          |   |
|            | H27 | 1     | 1              |            |                |                |                |                | 1              | 1              |                |                |          |   |
| 重過失致死      | H25 | 3     | 2              |            |                |                |                |                | 3              | 2              |                |                |          |   |
|            | H26 | 7     | 7              |            |                |                | 4              | 4              | 3              | 3              |                |                |          |   |
|            | H27 | 3     | 3              |            | 2              | 2              | 1              | 1              |                |                |                |                |          |   |
| 過失運転致傷     | H25 | 1,620 | 1,596          |            | 16             | 16             | 132            | 128            | 1,144          | 1,132          | 323            | 315            | 5        | 5 |
|            | H26 | 1,630 | 1,610          |            | 13             | 13             | 117            | 116            | 1,159          | 1,150          | 332            | 323            | 9        | 8 |
|            | H27 | 1,697 | 1,674          |            | 18             | 18             | 115            | 112            | 1,190          | 1,178          | 368            | 361            | 6        | 5 |
| 過失運転致死     | H25 | 1,484 | 1,389          | 6          | 117            | 111            | 365            | 333            | 972            | 927            | 23             | 17             | 1        | 1 |
|            | H26 | 1,387 | 1,332          | 5          | 115            | 112            | 332            | 310            | 917            | 893            | 18             | 17             |          |   |
|            | H27 | 1,358 | 1,306          | 3          | 99             | 95             | 330            | 306            | 911            | 892            | 14             | 12             | 1        | 1 |
| 道路交通法違反    | H25 | 1     | 1              |            |                |                |                |                |                |                | 1              | 1              |          |   |
|            | H26 |       |                |            |                |                |                |                |                |                |                |                |          |   |
|            | H27 |       |                |            |                |                |                |                |                |                |                |                |          |   |
| その他特別法犯    | H25 | 1     | 1              |            |                |                |                |                |                |                | 1              | 1              |          |   |
|            | H26 |       |                |            |                |                |                |                |                |                |                |                |          |   |
|            | H27 | 2     | 2              |            |                |                | 1              | 1              | 1              | 1              |                |                |          |   |

(注) 1 最高裁判所事務総局の資料を基に法務省刑事局が作成した。  
 2 刑事通常第一審事件票による実人員である。  
 3 主文複数の場合及び併科刑がある場合には、刑法10条の規定による重い方の刑のみを計上した。  
 4 「過失運転致傷」及び「過失運転致死」欄には、それぞれ平成25年法律86号による改正前の刑法第211条第2項の罪（自動車運転過失致死傷）を含む。

1-15 罪名別 略式命令請求事件の既済人員（H27）

| 罪 名  | 全年齢     | 20歳以上   | 16歳未満 | 16・17歳 | 18・19歳 |
|--|---------|---------|-------|--------|--------|
| <b>総 数</b>   | 278,529 | 276,403 | -     | 46     | 2,080  |
| <b>刑 法 犯 総 数</b>                                     | 22,538  | 22,529  | -     | 1      | 8      |
| 公務執行妨害   | 713     | 713     | -     | -      | -      |
| 犯人蔵匿・証拠隠滅  | 138     | 138     | -     | -      | -      |
| 失火   | 30      | 30      | -     | -      | -      |
| 激発物破裂・ガス漏出   | 2       | 2       | -     | -      | -      |
| 過失往來妨害   | 275     | 275     | -     | -      | -      |
| 住居侵入   | 869     | 869     | -     | -      | -      |
| 通貨偽造   | 1       | 1       | -     | -      | -      |
| 公文書偽造  | 50      | 50      | -     | -      | -      |
| 私文書偽造  | 79      | 79      | -     | -      | -      |
| 不正指令電磁的記録関係  | 3       | 3       | -     | -      | -      |
| わいせつ・わいせつ文書頒布等                                       | 1,149   | 1,149   | -     | -      | -      |
| 賭博・富く  | 250     | 250     | -     | -      | -      |
| 贈賄   | 6       | 6       | -     | -      | -      |
| 傷害   | 5,056   | 5,051   | -     | 1      | 4      |
| 暴行   | 3,530   | 3,530   | -     | -      | -      |
| 凶器準備集  | 2       | 2       | -     | -      | -      |
| 過失傷  | 583     | 583     | -     | -      | -      |
| 脅迫   | 428     | 428     | -     | -      | -      |
| 名誉毀損   | 146     | 146     | -     | -      | -      |
| 信用毀損・業務妨害  | 105     | 105     | -     | -      | -      |
| 窃盗   | 7,410   | 7,409   | -     | -      | 1      |
| 背任   | 2       | 2       | -     | -      | -      |
| 横領   | 406     | 406     | -     | -      | -      |
| 毀棄・隠   | 947     | 947     | -     | -      | -      |
| 暴力行為等処罰に関する法律  | 341     | 338     | -     | -      | 3      |
| 航空の危険を生じさせる行為等の処罰に関する法律                              | 1       | 1       | -     | -      | -      |
| 組織的な犯罪の処罰及び犯罪収益の規制等に関する法律                            | 16      | 16      | -     | -      | -      |
| <b>特 別 刑 法 犯 総 数<br/>( 道 路 交 通 法 等 違 反 を 除 く 。 )</b> | 24,336  | 24,332  | -     | -      | 4      |
| 刑事・警察関係  | 5,600   | 5,599   | -     | -      | 1      |
| 軽犯罪法   | 1,220   | 1,220   | -     | -      | -      |
| 風俗営業等の規制及び業務の適正化等に関する法律                              | 1,401   | 1,401   | -     | -      | -      |
| 消防法  | 19      | 19      | -     | -      | -      |
| 刑事訴訟法  | 1       | 1       | -     | -      | -      |
| 古物営業法  | 3       | 3       | -     | -      | -      |
| 火薬類取締法   | 16      | 16      | -     | -      | -      |
| 銃砲刀剣類所持等取締法  | 922     | 921     | -     | -      | 1      |
| 高圧ガス保安法  | 151     | 151     | -     | -      | -      |
| 売春防止法  | 72      | 72      | -     | -      | -      |
| 酒に酔って公衆に迷惑をかける行為の防止等に関する法律                           | 19      | 19      | -     | -      | -      |
| 警備業法   | 12      | 12      | -     | -      | -      |
| 児童買春、児童ポルノに係る行為等の規制及び処罰並びに児童の保護等に関する法律               | 998     | 998     | -     | -      | -      |
| ストーカー行為等の規制等に関する法律                                   | 200     | 200     | -     | -      | -      |
| 特殊開錠用具の所持の禁止等に関する法律                                  | 7       | 7       | -     | -      | -      |
| インターネット異性紹介事業を利用して児童を誘引する行為の規制等に関する法律                | 40      | 40      | -     | -      | -      |
| 犯罪による収益の移転防止に関する法律                                   | 510     | 510     | -     | -      | -      |
| 私事性的画像記録の提供等による被害の防止に関する法律                           | 9       | 9       | -     | -      | -      |
| その他特別法犯  | 18,736  | 18,733  | -     | -      | 3      |
| <b>自動車による過失致死傷等</b>                                  | 48,174  | 48,131  | -     | -      | 43     |
| <b>道 路 交 通 法 等 違 反</b>                               | 183,481 | 181,411 | -     | 45     | 2,025  |

(注) 1 平成27年検察統計年報による。  
2 「自動車による過失致死傷等」は、自動車又は原動機付自転車による交通犯罪であって、その罪名が、刑法第211条に規定する「業務上過失傷害、業務上過失致死、重過失傷害、重過失致死」、平成25年法律第86号による改正前の刑法第211条第2項に規定する「自動車運転過失傷害、自動車運転過失致死」又は自動車の運転により人を死傷させる行為等の処罰に関する法律に規定する「過失運転致傷アルコール等影響発覚免脱、過失運転致死アルコール等影響発覚免脱、過失運転致傷、過失運転致死、無免許過失運転致傷アルコール等影響発覚免脱、無免許過失運転致死アルコール等影響発覚免脱、無免許過失運転致傷アルコール等影響発覚免脱」に係るものをいう。  
3 「道路交通法等違反」は、道路交通法、自動車の保管場所の確保等に関する違反をいう。  
4 刑法犯の罪名区分は、「付録」の「罪名分類一覧表(その1)」による。  
5 該当の数字のない罪名については掲載を省略している。

## 1-16 被疑事件の既済人員（H27）

|      | 既済人員<br>総数 | 起 訴    |            | 不 起 訴   |            | 中止  | 他の検察<br>庁に送致 | 家庭裁判<br>所に送致 |
|------|------------|--------|------------|---------|------------|-----|--------------|--------------|
|      |            | 公判請求   | 略式命令<br>請求 | 起訴猶予    | その他<br>不起訴 |     |              |              |
| 総数   | 390,828    | 79,162 | 46,874     | 113,130 | 50,118     | 599 | 53,884       | 47,061       |
| 刑法犯  | 273,689    | 54,730 | 22,538     | 78,467  | 42,055     | 434 | 30,828       | 44,637       |
| 特別法犯 | 117,139    | 24,432 | 24,336     | 34,663  | 8,063      | 165 | 23,056       | 2,424        |

※1 平成27年検察統計年報による。

※2 本表は、自動車による過失致死傷等及び道路交通法等違反は含まない。