

【第1表】

国籍・地域別在留外国人数の推移

国籍・地域	平成20年末	平成21年末	平成22年末	平成23年末	平成24年末	平成25年末	平成26年末	平成27年 6月末	平成27年末	平成28年 6月末	平成28年末	平成29年 6月末	構成比 (%)	対前年末 増減率 (%)
	(2008)	(2009)	(2010)	(2011)	(2012)	(2013)	(2014)	(2015)	(2015)	(2016)	(2016)	(2017)		
総数	2,144,682	2,125,571	2,087,261	2,047,349	2,033,656	2,066,445	2,121,831	2,172,892	2,232,189	2,307,388	2,382,822	2,471,458	100.0	3.7
中国	644,265	670,683	678,391	668,644	652,595	649,078	654,777	656,403	665,847	677,571	695,522	711,486	28.8	2.3
韓国・朝鮮	580,760	571,598	560,799	542,182	-	-	-	-	-	-	-	-	-	-
韓国	-	-	-	-	489,431	481,249	465,477	462,864	457,772	456,917	453,096	452,953	18.3	-0.0
フィリピン	193,426	197,971	200,208	203,294	202,985	209,183	217,585	224,048	229,595	237,103	243,662	251,934	10.2	3.4
ベトナム	40,524	40,493	41,354	44,444	52,367	72,256	99,865	124,820	146,956	175,744	199,990	232,562	9.4	16.3
ブラジル	309,448	264,649	228,702	209,265	190,609	181,317	175,410	173,038	173,437	176,284	180,923	185,967	7.5	2.8
ネパール	11,556	14,745	17,149	20,103	24,071	31,537	42,346	48,403	54,775	60,689	67,470	74,300	3.0	10.1
米国	51,704	51,235	49,821	49,119	48,361	49,981	51,256	51,523	52,271	53,050	53,705	54,918	2.2	2.3
台湾	-	-	-	-	22,775	33,324	40,197	45,209	48,723	50,908	52,768	54,358	2.2	3.0
タイ	36,560	37,812	38,240	41,316	40,133	41,208	43,081	44,175	45,379	46,690	47,647	48,952	2.0	2.7
ペルー	56,050	54,607	52,385	51,471	49,255	48,598	47,978	47,800	47,721	47,670	47,740	47,861	1.9	0.3
その他	220,389	221,778	220,212	217,511	261,074	268,714	283,859	294,609	309,713	324,762	340,299	356,167	14.4	4.7

(参考) 外国人登録者数	2,217,426	2,186,121	2,134,151	2,078,508
-----------------	-----------	-----------	-----------	-----------

男性	1,184,896	47.9	4.4
女性	1,286,562	52.1	3.1
総数	2,471,458	100.0	3.7

(参考)

○対象者

平成23年末の統計までは、当時の外国人登録者数のうち、現行の出入国管理及び難民認定法第19条の3に規定する「中长期在留者」に該当する在留資格をもって在留する者及び「特別永住者」の数である。

平成24年末の統計からは、「中长期在留者」及び「特別永住者」の数である。

○国籍・地域

在留カード又は特別永住者証明書(以下「在留カード等」という。)の国籍・地域欄の表記(注1及び注2)である。

(注1)「韓国」「朝鮮」

朝鮮半島出身者及びその子孫等で、韓国籍を始めいずれかの国籍があることが確認されていない者は、在留カード等の「国籍・地域」欄に「朝鮮」の表記がなされており、「朝鮮」は国籍を表示するものとして用いているものではない。

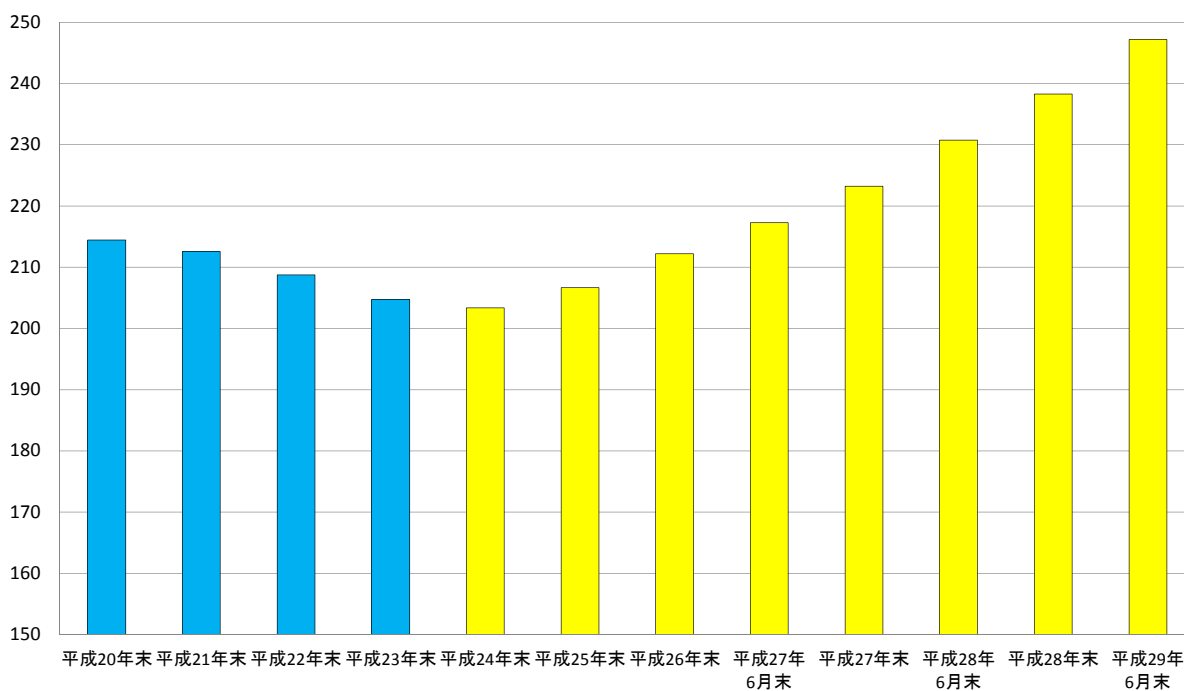
平成23年末の統計までは、外国人登録証明書の「国籍等」欄に「朝鮮」の表記がなされている者と「韓国」の表記がなされている韓国籍を有する者を合わせて「韓国・朝鮮」として計上していたが、平成24年末の統計からは、在留カード等の「国籍・地域」欄に「韓国」の表記がなされている者を「韓国」に、「朝鮮」の表記がなされている者を「朝鮮」に計上している。

(注2)「台湾」

台湾の権限ある機関が発行した旅券等を所持する者は、平成24年7月8日までは外国人登録証明書の「国籍等」欄に「中国」の表記がなされていたが、同年7月9日以降は、在留カード等の「国籍・地域」欄に「台湾」の表記がなされており、平成24年末の統計からは「台湾」の表記がなされた在留カード等の交付を受けた者を「台湾」に計上している。

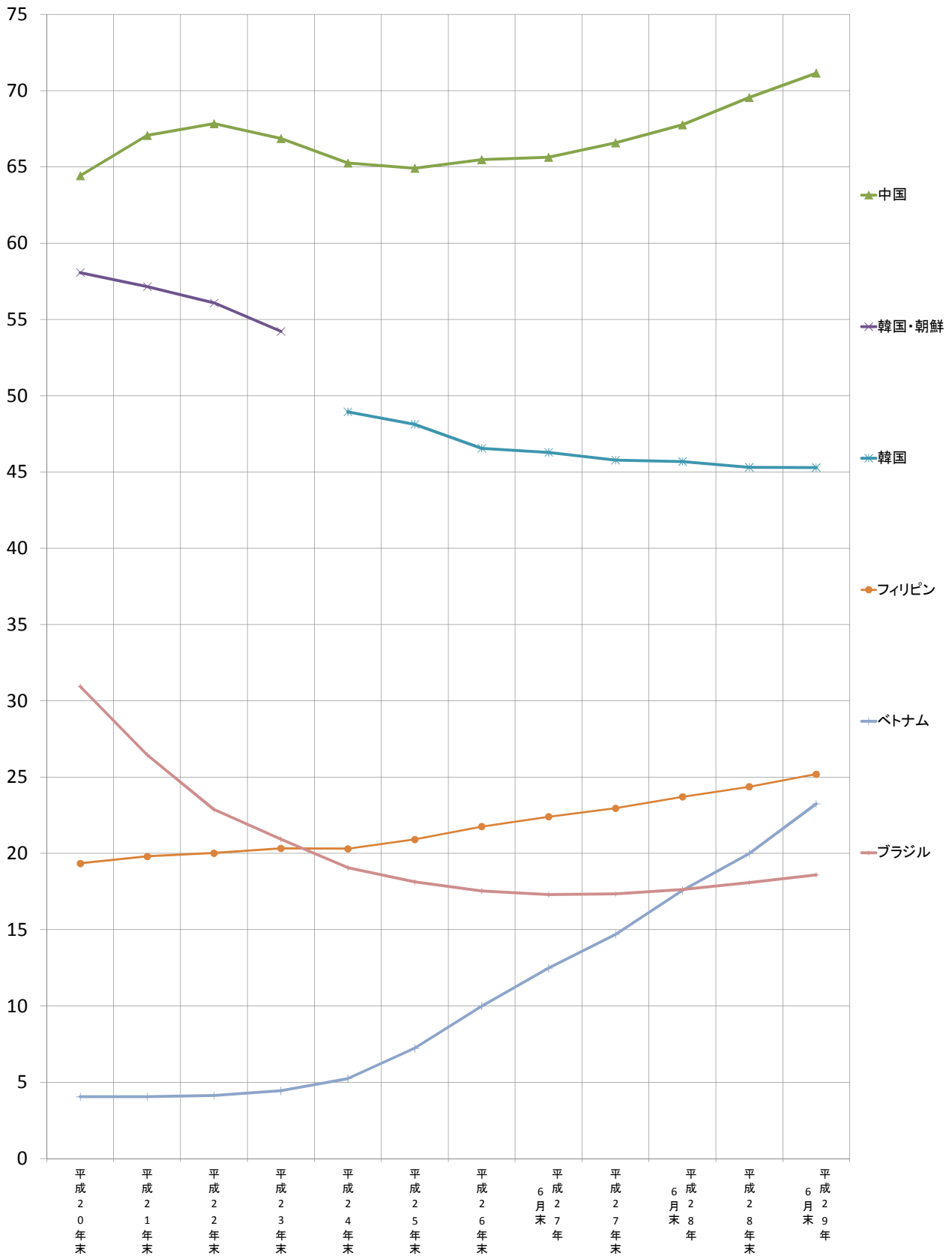
【第1-1図】 在留外国人数の推移(総数)

(万人)



【第1-2図】 在留外国人数の推移(国籍・地域別, 上位5か国)

(万人)



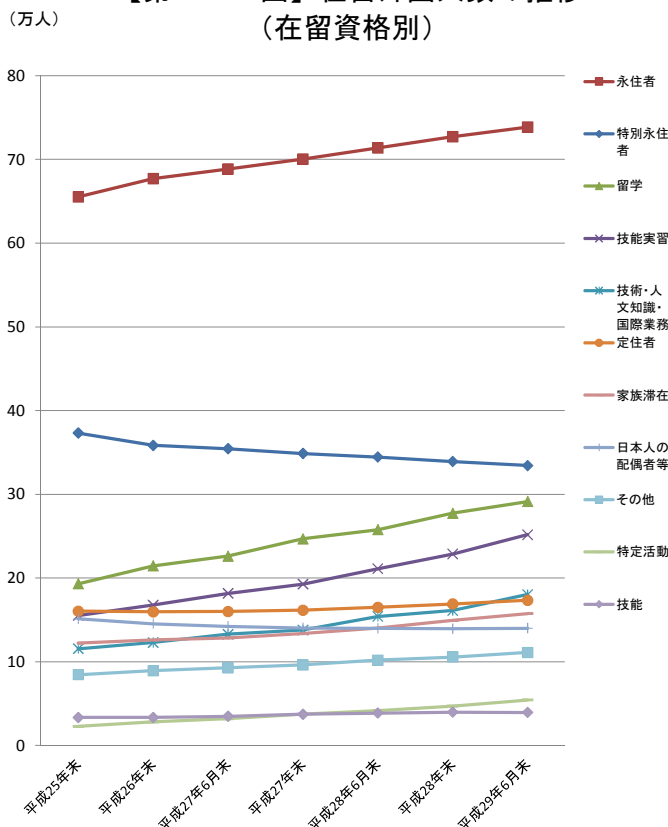
【第2表】

在留資格等別在留外国人数の推移

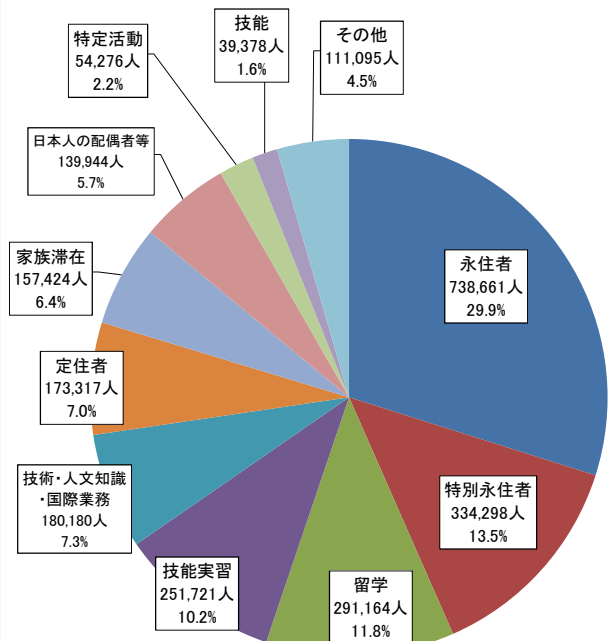
在留資格	平成25年末 (2013)	平成26年末 (2014)	平成27年 6月末 (2015)	平成27年末 (2015)	平成28年 6月末 (2016)	平成28年末 (2016)	平成29年 6月末 (2017)	構成比 (%)	対前年末 増減率 (%)
総数	2,066,445	2,121,831	2,172,892	2,232,189	2,307,388	2,382,822	2,471,458	100.0	3.7
特別永住者	373,221	358,409	354,291	348,626	344,322	338,950	334,298	13.5	-1.4
中長期在留者	1,693,224	1,763,422	1,821,625	1,883,563	1,963,066	2,043,872	2,137,160	86.5	4.6
永住者	655,315	677,019	688,502	700,500	713,604	727,111	738,661	29.9	1.6
留学	193,073	214,525	226,131	246,679	257,739	277,331	291,164	11.8	5.0
技能実習	155,206	167,626	181,436	192,655	210,893	228,588	251,721	10.2	10.1
技能実習1号イ	3,683	4,371	5,061	4,815	5,060	4,943	5,705	0.2	15.4
技能実習1号ロ	57,997	73,145	82,712	87,070	91,796	97,642	109,674	4.4	12.3
技能実習2号イ	2,788	2,553	2,555	2,684	3,078	3,207	3,329	0.1	3.8
技能実習2号ロ	90,738	87,557	91,108	98,086	110,959	122,796	133,013	5.4	8.3
技術・人文知識・国際業務	115,357	122,794	132,816	137,706	154,021	161,124	180,180	7.3	11.8
定住者	160,391	159,596	159,937	161,532	164,880	168,830	173,317	7.0	2.7
家族滞在	122,155	125,992	128,329	133,589	140,245	149,303	157,424	6.4	5.4
日本人の配偶者等	151,156	145,312	142,199	140,349	139,746	139,327	139,944	5.7	0.4
特定活動	22,673	28,001	31,949	37,175	41,578	47,039	54,276	2.2	15.4
技能	33,425	33,374	34,649	37,202	38,600	39,756	39,378	1.6	-1.0
永住者の配偶者等	24,649	27,066	28,030	28,939	29,900	30,972	32,534	1.3	5.0
経営・管理	13,439	15,184	16,294	18,109	20,117	21,877	22,888	0.9	4.6
企業内転勤	15,218	15,378	16,091	15,465	15,966	15,772	16,601	0.7	5.3
教育	10,076	10,141	10,012	10,670	10,772	11,159	11,183	0.5	0.2
教授	7,735	7,565	7,696	7,651	7,666	7,463	7,551	0.3	1.2
高度専門職			557	1,508	2,688	3,739	5,494	0.2	46.9
高度専門職1号イ			105	297	544	731	982	0.0	34.3
高度専門職1号ロ			431	1,144	2,011	2,813	4,228	0.2	50.3
高度専門職1号ハ			19	51	90	132	183	0.0	38.6
高度専門職2号			2	16	43	63	101	0.0	60.3
宗教	4,570	4,528	4,385	4,397	4,359	4,428	4,370	0.2	-1.3
文化活動	2,379	2,614	2,684	2,582	2,813	2,704	2,773	0.1	2.6
興行	1,662	1,967	1,910	1,869	2,077	2,187	2,106	0.1	-3.7
医療	534	695	1,011	1,015	1,340	1,342	1,632	0.1	21.6
研究	1,910	1,841	1,759	1,644	1,616	1,609	1,612	0.1	0.2
研修	1,501	1,427	1,413	1,521	1,617	1,379	1,518	0.1	10.1
芸術	432	409	435	433	449	438	442	0.0	0.9
報道	219	225	230	231	233	246	237	0.0	-3.7
法律・会計業務	149	143	146	142	147	148	154	0.0	4.1

(注) 平成27年4月1日の改正出入国管理及び難民認定法の施行に伴い、在留資格「投資・経営」は「経営・管理」へ改正され、「技術」及び「人文知識・国際業務」は「技術・人文知識・国際業務」へ一本化され、高度専門職1号イ、ロ、ハ及び高度専門職2号が新設されている。

【第2-1図】在留外国人数の推移
(在留資格別)



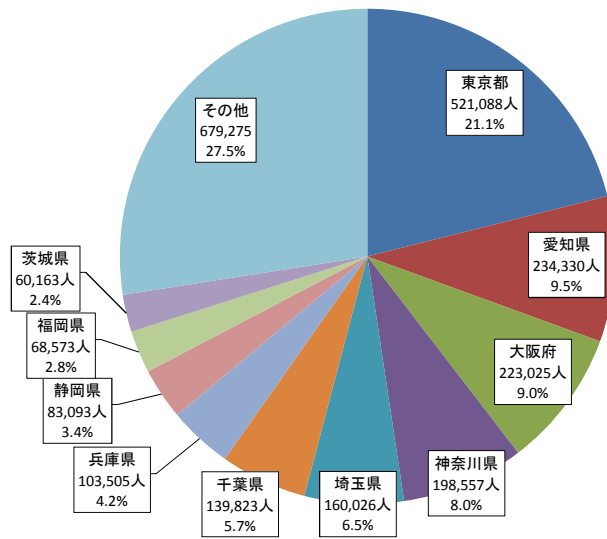
【第2-2図】在留外国人の構成比
(在留資格別)
(平成29年6月末)



【第3表】 都道府県別在留外国人数の推移

都道府県	平成25年末 (2013)	平成26年末 (2014)	平成27年 6月末 (2015)	平成27年末 (2015)	平成28年 6月末 (2016)	平成28年末 (2016)	平成29年 6月末 (2017)	構成比 (%)	対前年末 増減率 (%)
総数	2,066,445	2,121,831	2,172,892	2,232,189	2,307,388	2,382,822	2,471,458	100.0	3.7
東京都	407,067	430,658	447,487	462,732	483,538	500,874	521,088	21.1	4.0
愛知県	197,808	200,673	203,698	209,351	217,465	224,424	234,330	9.5	4.4
大阪府	203,921	204,347	207,507	210,148	214,537	217,656	223,025	9.0	2.5
神奈川県	165,573	171,258	176,010	180,069	186,233	191,741	198,557	8.0	3.6
埼玉県	123,294	130,092	134,374	139,656	145,997	152,486	160,026	6.5	4.9
千葉県	108,848	113,811	118,456	122,479	128,660	133,071	139,823	5.7	5.1
兵庫県	96,541	96,530	97,043	98,625	99,938	101,562	103,505	4.2	1.9
静岡県	75,467	75,115	75,319	76,081	77,584	79,836	83,093	3.4	4.1
福岡県	56,437	57,696	58,054	60,417	61,578	64,998	68,573	2.8	5.5
茨城県	51,107	52,009	52,920	54,095	56,153	58,182	60,163	2.4	3.4
京都府	52,266	52,213	52,273	53,575	54,149	55,111	55,647	2.3	1.0
群馬県	42,171	43,978	45,108	46,401	48,320	50,220	52,979	2.1	5.5
岐阜県	45,105	45,024	45,193	45,923	46,989	48,465	49,649	2.0	2.4
広島県	38,736	39,842	41,365	42,899	44,365	46,047	47,663	1.9	3.5
三重県	42,945	42,897	42,899	43,031	43,591	44,913	46,176	1.9	2.8
栃木県	30,727	32,178	33,361	34,402	35,924	36,654	38,618	1.6	5.4
長野県	31,003	30,748	31,789	31,453	32,743	32,483	33,518	1.4	3.2
北海道	22,629	23,534	24,488	25,692	26,756	28,869	29,750	1.2	3.1
滋賀県	24,712	24,295	24,358	24,617	24,929	25,838	26,584	1.1	2.9
岡山県	20,958	21,270	21,456	22,439	22,956	24,146	24,588	1.0	1.8
宮城県	15,247	16,274	16,543	17,708	18,197	19,314	19,417	0.8	0.5
富山県	13,361	13,345	13,580	13,972	14,464	15,052	15,798	0.6	5.0
山梨県	13,996	13,990	13,997	14,228	14,461	14,920	15,079	0.6	1.1
山口県	13,387	13,219	13,442	13,875	14,167	14,743	14,953	0.6	1.4
新潟県	13,256	13,475	13,493	14,064	14,149	14,731	14,892	0.6	1.1
沖縄県	10,198	11,229	12,053	12,925	13,214	14,285	14,599	0.6	2.2
石川県	10,773	10,978	11,234	11,542	12,092	12,537	13,247	0.5	5.7
福井県	11,689	11,719	11,868	12,307	12,347	12,607	13,203	0.5	4.7
福島県	9,726	10,249	10,669	11,052	11,456	12,068	12,518	0.5	3.7
熊本県	9,693	10,079	10,288	10,767	10,859	11,662	12,453	0.5	6.8
奈良県	11,164	11,081	11,014	11,085	11,254	11,421	11,528	0.5	0.9
大分県	9,862	10,234	10,231	10,573	10,802	11,149	11,362	0.5	1.9
香川県	8,510	8,946	9,284	9,785	10,313	10,723	11,290	0.5	5.3
長崎県	7,995	8,295	9,329	10,979	11,343	11,735	11,198	0.5	-4.6
愛媛県	8,834	9,290	9,606	10,279	10,488	11,020	11,122	0.5	0.9
鹿児島県	6,443	6,733	6,843	7,222	7,394	7,954	8,364	0.3	5.2
鳥根県	5,530	5,988	6,262	6,600	6,902	7,120	7,414	0.3	4.1
山形県	6,182	6,131	6,145	6,160	6,246	6,378	6,628	0.3	3.9
岩手県	5,505	5,697	5,777	5,902	6,054	6,275	6,460	0.3	2.9
和歌山県	5,923	5,934	5,981	6,069	6,162	6,233	6,365	0.3	2.1
佐賀県	4,387	4,401	4,490	4,605	4,819	5,203	5,516	0.2	6.0
徳島県	5,002	4,992	5,012	5,012	5,203	5,476	5,500	0.2	0.4
宮崎県	4,262	4,414	4,393	4,616	4,787	5,100	5,367	0.2	5.2
青森県	3,975	4,041	4,251	4,245	4,528	4,568	4,912	0.2	7.5
鳥取県	3,906	3,849	3,847	3,965	3,999	4,156	4,152	0.2	-0.1
高知県	3,428	3,565	3,541	3,728	3,763	3,997	4,127	0.2	3.3
秋田県	3,714	3,622	3,658	3,616	3,731	3,695	3,812	0.2	3.2
未定・不詳	3,182	1,893	2,903	1,223	1,789	1,124	2,827	0.1	151.5

【第3図】 在留外国人の構成比(都道府県別)(平成29年6月末)



【第4表】主要都道府県別、在留資格別在留外国人人数(平成29年6月末)

都道府県	計	特別永住者	中長期在留者								技術・人文知識・国際業務	その他
			中長期在留者	永住者	留学	技能実習	技能実習1号イ	技能実習1号ロ	技能実習2号イ	技能実習2号ロ		
総数	2,471,458	334,298	2,137,160	738,661	291,164	251,721	5,705	109,674	3,329	133,013	180,180	675,434
対前年末増減率(%)	3.7	-1.4	4.6	1.6	5.0	10.1	15.4	12.3	3.8	8.3	11.8	4.0
東京都	521,088	44,116	476,972	135,918	104,889	6,674	95	3,287	9	3,283	67,756	161,735
対前年末増減率(%)	4.0	-0.6	4.5	1.8	4.7	15.7	31.9	22.1	12.5	9.6	10.4	3.8
愛知県	234,330	27,101	207,229	86,452	13,270	26,774	647	10,996	374	14,757	10,810	69,923
対前年末増減率(%)	4.4	-1.7	5.3	2.4	11.9	9.3	48.1	11.2	3.3	6.9	11.3	5.3
大阪府	223,025	86,727	136,298	47,581	24,460	9,481	131	4,279	106	4,965	14,371	40,405
対前年末増減率(%)	2.5	-1.6	5.2	1.2	7.5	11.9	26.0	15.8	14.0	8.3	14.8	4.3
神奈川県	198,557	17,728	180,829	75,963	16,017	7,315	496	3,080	73	3,666	19,497	62,037
対前年末増減率(%)	3.6	-0.7	4.0	1.6	7.0	10.1	18.4	5.6	12.3	12.9	9.4	3.9
埼玉県	160,026	8,785	151,241	57,894	17,531	11,174	139	5,074	49	5,912	13,653	50,989
対前年末増減率(%)	4.9	-1.2	5.3	1.4	7.8	10.7	21.9	6.8	-21.0	14.4	13.6	5.9
千葉県	139,823	7,742	132,081	46,869	17,450	11,713	124	5,528	28	6,033	12,522	43,527
対前年末増減率(%)	5.1	-0.6	5.4	1.7	7.7	11.2	2.5	13.2	133.3	9.4	11.8	5.5
兵庫県	103,505	39,753	63,752	24,284	9,523	7,801	151	3,390	128	4,132	4,122	18,022
対前年末増減率(%)	1.9	-1.4	4.1	1.5	6.0	8.8	-32.0	13.6	40.7	6.7	11.2	3.3
静岡県	83,093	3,411	79,682	37,083	3,248	9,455	777	3,756	134	4,788	2,824	27,072
対前年末増減率(%)	4.1	-1.2	4.3	1.9	11.8	8.8	17.4	14.6	5.5	3.5	14.5	4.4
福岡県	68,573	12,321	56,252	12,687	17,632	8,058	168	4,085	40	3,765	4,618	13,257
対前年末増減率(%)	5.5	-1.5	7.2	1.9	5.3	21.1	-16.8	30.8	14.3	14.3	17.1	4.4
茨城県	60,163	2,334	57,829	18,671	4,195	12,385	154	5,193	29	7,009	2,366	20,212
対前年末増減率(%)	3.4	-1.6	3.6	0.9	-4.3	7.6	97.4	2.8	70.6	10.1	11.2	4.8
その他	679,275	84,280	594,995	195,259	62,949	140,891	2,823	61,006	2,359	74,703	27,641	168,255
対前年末増減率(%)	3.2	-1.6	4.0	1.1	1.3	9.6	12.4	12.2	1.0	7.8	14.0	2.4