

東京法務少年支援センター ねりま青少年心理相談室

分室

(お問い合わせは
「ねりま青少年心理相談室」まで)

- ご本人 (年齢不問)
- ご家族・学校の先生
- 様々な支援に携わる方
などのご依頼により



開室時間



平日： 9:00～12:00
13:00～17:00



心理相談 助言

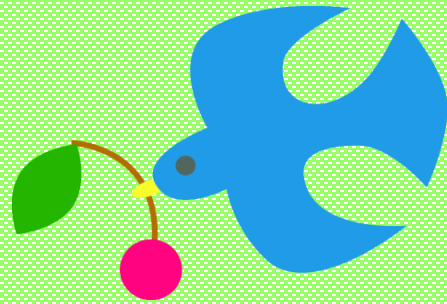
研修・講演への講師派遣
法教育の出前授業 など



非行・犯罪の防止に向けて、
様々な活動を行っています



心理相談



※ モデルは職員です。

例えば・・・

- 子どもの家財持ち出しが止まらない
- 二度と罪を犯したくない
- 生徒や子どもの暴力に困っている
- 高齢の入居者が万引きを繰り返す

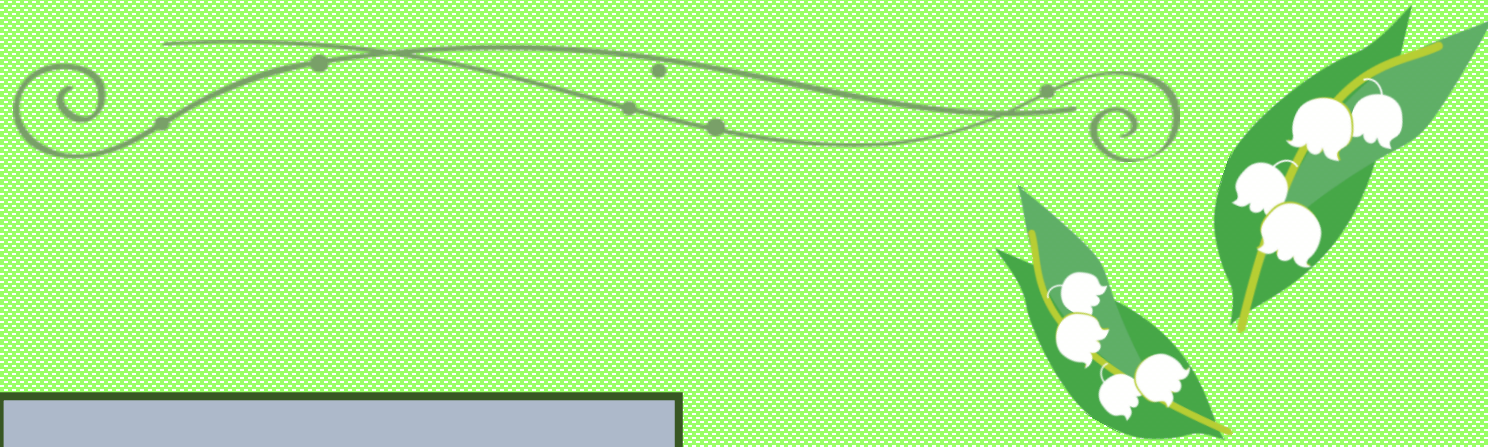
心理学・教育学を修めた

心理技官・法務教官が対応します

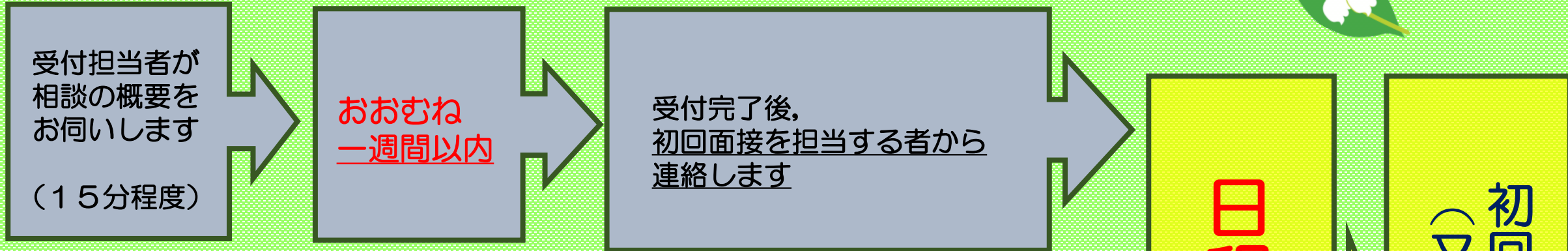
- 必要に応じて、適切な性格検査や適性検査などを実施します
- お困りになっていることに対して、助言や情報提供を行います
- 継続的なカウンセリングを行います
- **相談に年齢の制限はありません**

- 相談専用施設使用
- 秘密厳守
- 利用無料

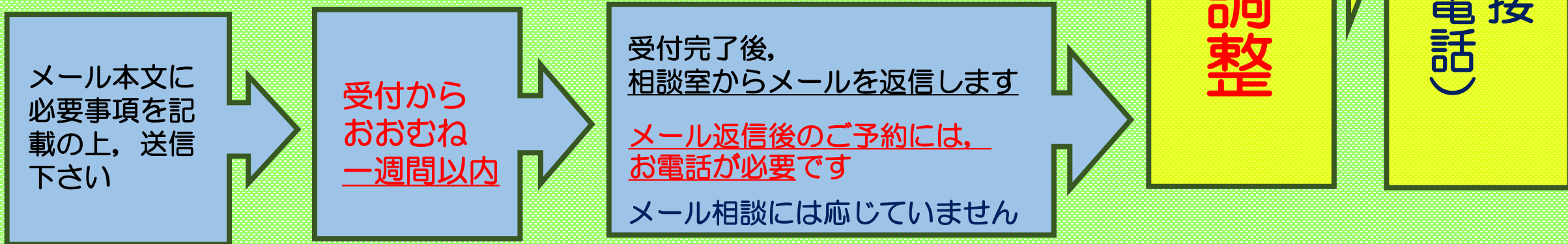
受付から相談までの流れ



☎ 電話受付



✉ メール受付



研修・講演・出前授業

教育・医療・福祉・更生保護などに携わる方々や自治体からの依頼により、法務教官・法務技官がお話をしています。

- 最近の非行少年
- 非行に至る心理メカニズム
- 思春期の子供の接し方 など

研修・講演

- 情報リテラシー
- Good!コミュニケーション
- ブラックバイト? など

出前授業

- 薬物乱用防止
- 決まりってなに?
- 「おもいやり」とは? など



講演・法教育等出前授業のテーマについては、ご相談に応じています



新型コロナウイルス感染症感染防止対策について



～ 緊急事態宣言下で休止していた、来談による相談を再開しています

ご協力をお願いします



- ・ マスクの着用
- ・ 入室前の手指のアルコール消毒

* 発熱、だるさ、咳、息苦しさ等、新型コロナウイルス感染症が疑われる体調不良がある場合は、来談をお控えいただきますようお願いいたします

ご了承ください



- ・ 職員もマスクを着用しています
- ・ アクリル板の衝立を置いています
- ・ 換気のために、窓を開けさせていただくことがあります

○ 研修・講演等も再開し、安全に配慮した形式でのご依頼もいただいております
ご相談ください

