

## ◇ カーサ・トウネサーレのサービス

- ・ 朝夕の食事の提供
- ・ 金銭管理支援＝預金通帳・銀行印の管理, 短期間の生活費渡し, 無駄遣い防止等
- ・ 服薬管理支援＝一定量以上の処方薬の管理保管, 服薬確認等
- ・ 入退院時等重大医療行為の場合の付添
- ・ 地域生活移行個別支援を行う施設です。

## ◇ 運営状況

- ・ カーサ・トウネサーレは, 定員4人の通過型施設です。
- ・ 従って, 最長3年の利用となります。
- ・ 世話人と生活支援員で利用者様の日常生活の相談や行政との調整を行います。
- ・ 防災の観点から, また, 円滑な共同生活維持の観点から家屋内の『喫煙禁止』と『飲酒禁止』のルールを守って頂きます。



## ○ 行事等

### ・ 誕生会

利用者様の誕生月に皆でお祝いすることとしています。



### ・ サシェ教室



月1回実施。講師は宮田先生です。



### ・ 花壇・野菜作り



随時実施  
坂本氏ほか

### ・ その他 初詣等時宜の行事

## カーサ・トウネサーレ

(グループ・ホーム：通過型)

☆運営法人  
特定非営利活動法人両全トウネサーレ



### 事業所住所

☎165-0032 東京都中野区鷺宮  
(地番等不記載)

☎ 03-5848-4397

☎ 03-5848-4398

✉ tone3re@outlook.jp

西武新宿線「下井草」駅下車徒歩5分  
荻窪駅・阿佐ヶ谷駅から下井草行きバス

### 事務の所在地

☎164-0001 東京都中野区中野4-16-9  
元ビアン中野2012

☎ 03-5318-9592

☎ 03-5318-9593

✉ qqsa42ad@lake.ocn.ne.jp

JR中央線・地下鉄東西線「中野」駅下車  
徒歩5分

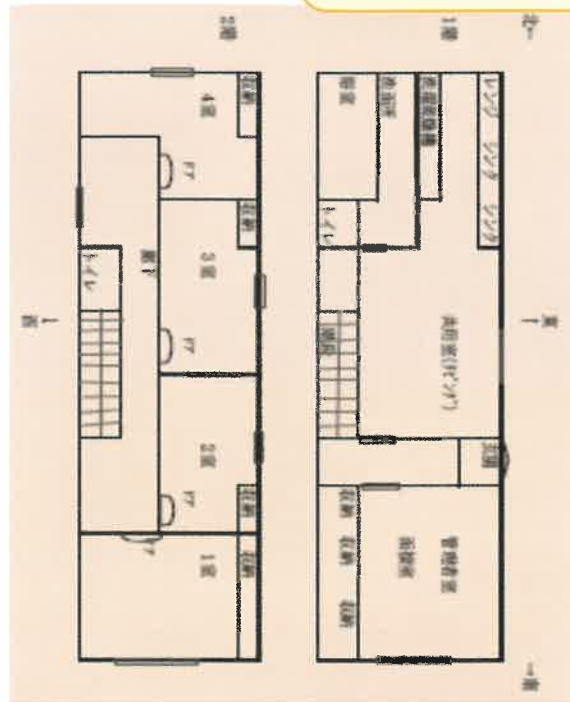
## ○ 利用対象の方

- ・ **女性の施設**です。
- ・ **精神科通院を継続**している方
- ・ 日常生活において**自立可能**である方
- ・ 通所作業所等への**通勤意欲**のある方
- ・ <日常生活に常態的に介助や介護が必要方はご遠慮いただいております。>



## ☆ 居住スペース等

家庭にいるような、そんな気分になれる小規模グループホーム



2階が居住スペースとなります。従って身体的機能に著しく制約のある方はご利用できません。

7.5㎡～12㎡までの4室があります。

## ○ 利用ご希望のある方へ！

- ・ 主治医の先生あるいは市区町村の福祉担当の職員へ相談してください。
- ・ 利用に際しては、**体験宿泊等**が可能です。
- ・ また、利用開始前に職員による面談を実施します。その結果利用の可否を決定します。

### 【連絡先】

平日(土日を除く)の11時から16時まで  
中野事務所(表紙記載)へご連絡下さい。  
中野事務所が不在の場合は、カーサ(事業所)へ14時から17時までにご連絡願います。  
ファックスでもメールでも構いません。



洗面所2か所、トイレ2か所、お風呂1か所、洗濯場所1か所、食堂兼共用スペース  
事務室1か所となっています。

**ベッド、寝具、ミニテーブル、エアコン、TV等は備わっています**ので、電話、衣類等を御用意いただければ直ぐに生活可能です。

## ☆ 生活場面

- ・ **朝食及び夕食**はご用意します。
- ・ 洗濯や食器の洗浄はご自身で行うこととなります。
- ・ **病院等への同行支援は、原則として行いません。**
- ・ **家庭的な雰囲気**を尊重しますので、**協調性のある生活が必要**になります。
- ・ 従って、**共用部分の清掃やゴミの排出等は役割分担**として行って頂きますので、十分にご承知おき願います。



### 賛助会員のお願い

皆様のご支援とご協力を  
お願いいたします  
賛助会費。

一口 3,000 円  
ゆうちょ銀行  
00120-3-486704

## ◇ ジラソーレのサービス



- ・ **朝夕の食事の提供**
- ・ **金銭管理支援**＝預金通帳・銀行印の管理, 短期間の生活費渡しや無駄遣い防止等のお手伝いをいたします。
- ・ **服薬管理支援**＝一定量以上の処方薬の管理保管, 服薬確認等をいたします。
- ・ 入退院時の**付添**をいたします。
- ・ **地域生活移行個別支援**を行う施設です。

## ◇ 運営状況

- ・ グループホーム ジラソーレは定員14人の**通過型 共同生活援助** 施設です。
- ・ 従って, **最長3年の利用**となります。
- ・ 世話人と生活支援員で利用者様の**日常生活の相談や行政との調整**を行います。
- ・ 防災の観点から, また円滑な共同生活維持の観点から家屋内の**『喫煙禁止』と『飲酒禁止』**のルールを守って頂きます。



## ○ 行事等

### ・ 誕生会

利用者様の誕生月に皆でお祝いします。



### ・ 男の料理教室



月1回実施。講師は当施設ジラソーレ専属の調理師です。

### ・ 花壇・野菜作り



- ・ **その他** 初詣など時宜の行事を行います。

新築物件です。(2021年3月完成)

グループホーム

ジラソーレ  
GIRASOLE

(共同生活援助 通過型 男性)



(令和3年4月事業開始予定)

☆運営法人☆

特定非営利活動法人両全トウネサーレ

☎164-0001 東京都中野区中野 4-16-9

レビアン中野 2012

☎ 03-5318-9592

☎ 03-5318-9593

✉ qqsa42ad@lake.ocn.ne.jp

JR 中央線・地下鉄東西線「中野」駅下車  
徒歩7分

事務所分室

☎164-0032 東京都中野区鷺宮 6-8-7

☎ 03-5848-4397



グループホーム ジラソーレ

☎192-0024 東京都八王子市宇津木町

「京王八王子」駅 西東京バス「宇津木台」行きバス乗車  
「宇津木」バス停下車 徒歩5分



## ○ 利用対象の方

- ・ **男性の施設**です。
- ・ **精神科通院を継続**している方
- ・ 日常生活において**自立可能**である方
- ・ 通所作業所等への**通所の意欲**がある方
- ・ <日常生活に常態的な介助や介護が必要な方の入所はご遠慮いただいております。>



## ○ 利用ご希望のある方へ！

- ・ 主治医の先生あるいは市区町村の福祉担当の職員へ相談してください。
- ・ 利用に際しては、**体験宿泊等が可能**です。
- ・ また、利用開始前に**職員による面談**を実施します。その結果利用の可否を決定します。

### 【連絡先】



平日(土日を除く)の**11時から16時まで**  
運営法人の**中野事務所**(表紙記載)へご連絡下さい。中野事務所が不在の場合はファックスやメールでもお受けいたします。



## ☆ 居住スペース等



居住スペースは1階と2階となります。**8㎡～9㎡**の14室があります。

洗面所3か所、トイレ3か所、お風呂2か所、洗濯場1か所、食堂兼共用スペース、事務室1か所です。  
**寝具、ミニテーブル、エアコンなどは備わっています**ので、電話、衣類等を御用意いただければ、すぐに生活可能です。

## ☆ 生活場面

- ・ 原則として**朝食と夕食の提供をいたします**。
  - ・ 洗濯や食器の洗浄はご自身で行うこととなります。
  - ・ 病院等への通院支援は、**原則として行いません**。
  - ・ **家庭的な雰囲気**を尊重しますので、**協調性のある生活**をお願いいたします。
  - ・ **共用部分の清掃やゴミの排出等**は生活上のプログラムとして役割分担をお願いしています。
- これらの点について御承知おきお願いいたします。

メモ

### 賛助会員のお願い

皆様のご支援とご協力を  
お願いいたします  
賛助会費。  
一口 3,000円  
ゆうちょ銀行  
00120-3-486704