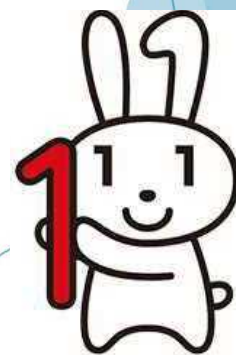


出入国在留管理庁在留申請オンラインシステムの API仕様公開に係る説明会目次

1. システム概要図
2. 全体スケジュール
3. マイナポータル経由での申請連携イメージ
4. マイナポータルAPI仕様



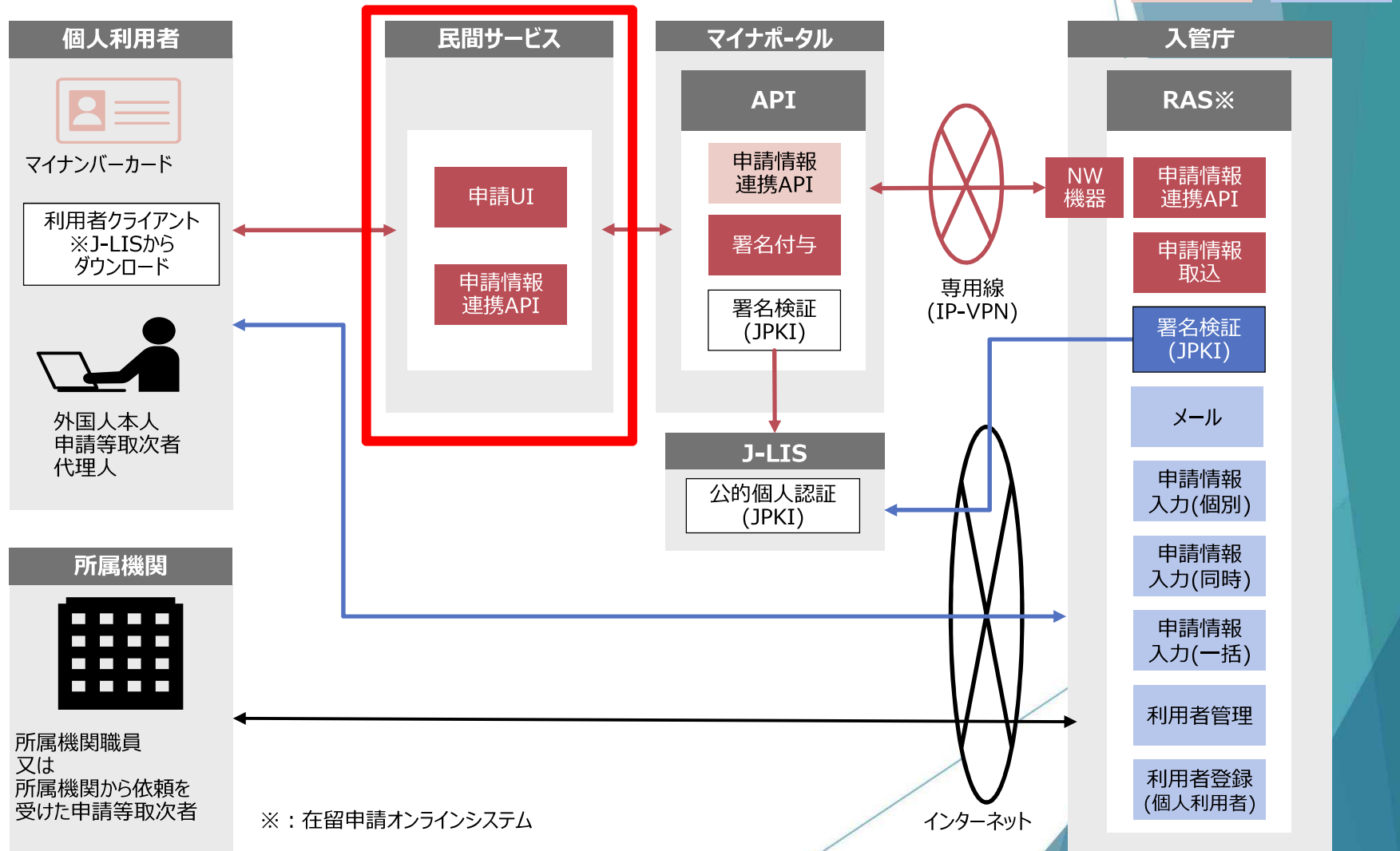
在留申請オンラインシステム
PRキャラクター
らすっぴ



マイナンバー
PRキャラクター
マイナちゃん

1. システム概要図

- ・在留申請オンラインシステム(RAS)の対象利用者を個人利用者にも拡大
- ・申請ルートは①マイナポータル経由申請、②RAS直接申請の2種類



2. 全体スケジュール

- ・10月現在、RASとマイナポータル間の連携I/F仕様の確定に向けた調整を進めており、12月をめどにマイナポータルの民間サービス向けI/F公開を予定。
- ・RASの個人利用開始は令和4年度3月末を予定しており、同タイミングから民間サービス経由の申請についても受理できるように進行中。

マイナポータル・RAS間で
共同で進める項目

項目	No	作業項目	担当	令和3(2021)年度						
				10	11	12	1	2	3	
マイナポータル 経由申請	1	マイルストーン	-	▲ OSS-RAS間 連携I/F確定	▲ 民間サービス向RAS 申請項目CSV公開予定 (ドラフト版)	▲ 民間サービス向けマイナポータル申請API 仕様及びRAS申請項目CSV公開予定 (確定版)				
	2	民間サービス					民間サービス開発			サービス開始
	3	マイナポータル	NTT-DATA	民間サービスI/F (ドラフト版)	民間サービスI/F (確定版)	連携テスト調整	連動・システム テスト (評価環境)			本番稼働
	4	RAS (マイナポータル 対応)	日立			疎通 確認				
RAS 直接申請	6	RAS	日立	開発	結合テスト	連動・システムテスト・受入テスト			本番稼働	

3. マイナポータル経由での申請連携イメージ

・マイナポータル経由での申請は、以下の6つの申請種別に対応する。

＜対象申請種別＞ 各申請ごとに在留資格等に応じた申請項目CSVを作成の上、マイナポータルを経由して申請する

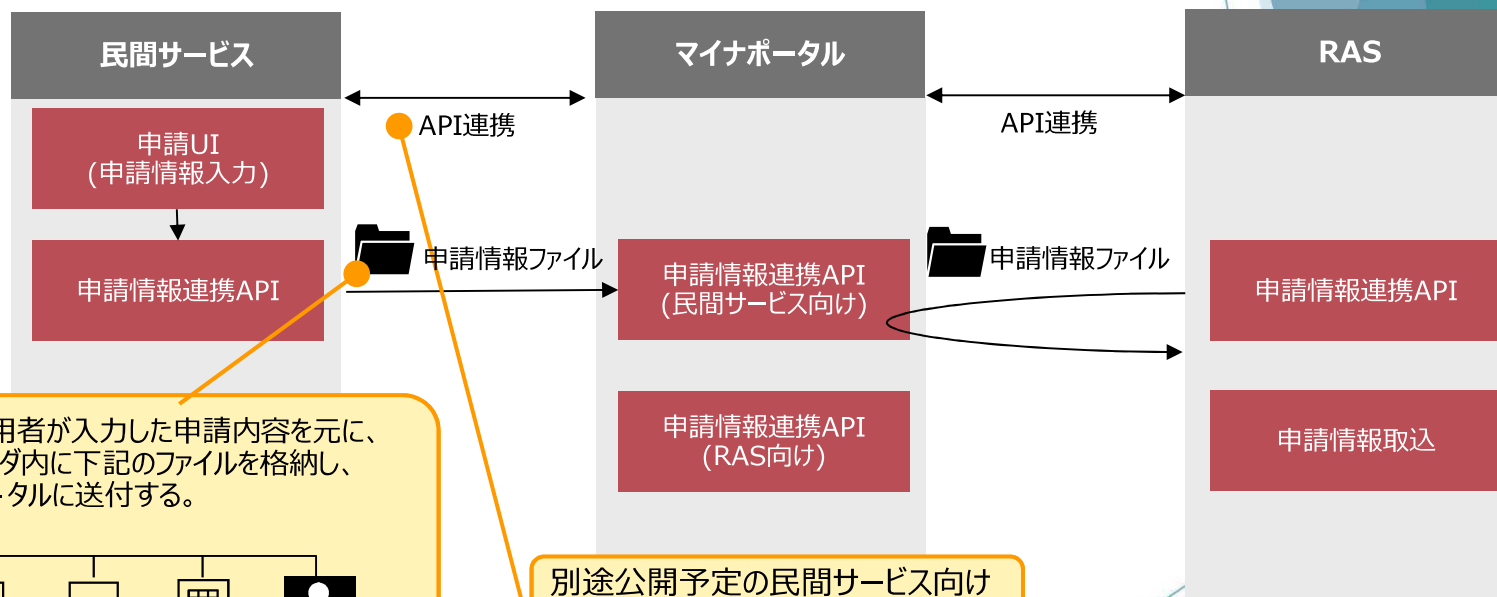
- ①在留資格認定証明書交付申請、②在留期間更新許可申請、③在留資格変更許可申請、
- ④利用者登録、⑤在留資格取得許可申請、⑥就労資格証明書交付申請

＜対象となる在留資格＞ 26種類

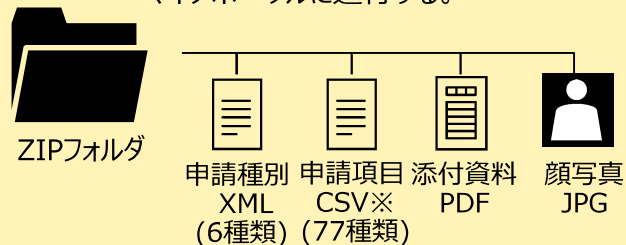
教授	教育	芸術	文化活動	宗教	企業内転勤	報道
経営・管理	研究	技能	技術・人文知識・国際業務	介護	興行	高度専門職
留学	研修	家族滞在	医療	公用	法律・会計業務	特定活動
技能実習	特定技能	日本人の配偶者等	永住者の配偶者等	定住者	—	—

所属機関関係書類は「添付資料PDF」に添付して提出する。

・民間サービスにて、申請種別毎に「XMLファイル」と「在留資格ごとの申請情報のCSVファイル」を生成し、民間サービスからマイナポータル、在留申請オンラインの順にファイル連携することで申請を行う。



ファイル形式：個人利用者が入力した申請内容を元に、ZIPフォルダ内に下記のファイルを格納し、マイナポータルに送付する。

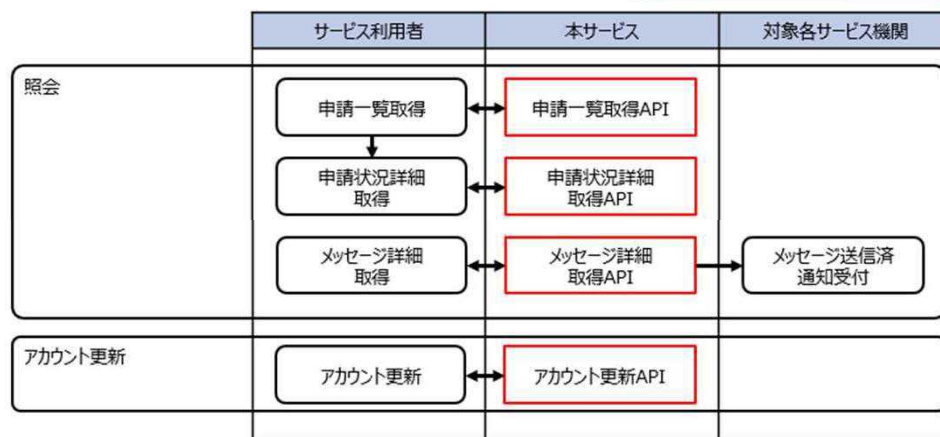
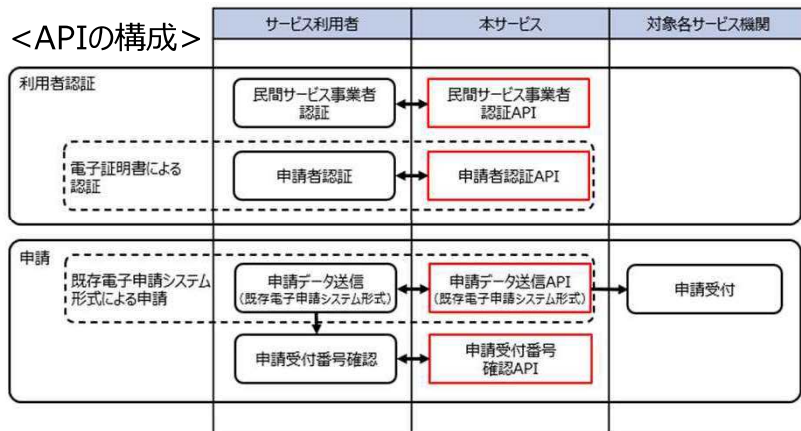


別途公開予定の民間サービス向けインターフェース(I/F)仕様に基づき、民間サービス-マイナポータル間のAPI連携を行う。

※申請項目CSV：RASの「申請情報一括入力」機能で使用するCSVファイルと同様の形式を想定

4. マイナポータルAPI仕様

・マイナポータルでは、在留申請手続きの円滑化を目的に、APIを準備しています。今回用意するAPIは以下の通りです。



・上記以外に、マイナンバーカードの電子証明書を付与する仕組みを別途用意いただく必要があります。

・APIを利用するには、利用申請が必要となります。

マイナポータルの申請APIを利用するには、マイナポータルAPI 仕様公開サイトから申請を行っていただけますようお願いいたします。(「マイナポータルAPI仕様公開」) で検索してください。なお、仕様書の公開は、12月中旬を想定しています。公開しましたらHP等で別途周知します。

「仕様書取得申請」より申請をお願いします。

以下を確認

- ・利用規約
- ・機密保持誓約書
- ・民間サービス事業者向け手引書

(利用規約・機密保持誓約に同意の上で)

[仕様書取得申請](#)