

平成24年度法務省支出計画の実績

1 職員旅費	P 1
2 庁費	P10
3 補助金	P19
4 委託費	P21

1 職員旅費：(組織)法務本省

《経費の概要》

①会議、調査、打合せ等のために出張した職員に支給する旅費、②海外制度の調査・研究又は国際会議等に出席するための旅費、③研修等に参加した職員に支給する旅費

支出計画

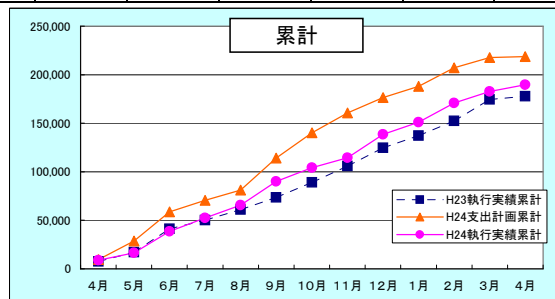
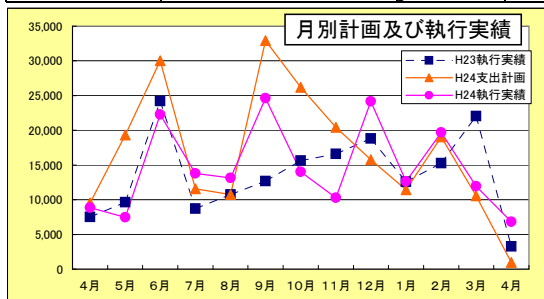
(単位：千円)

(組織)	(項)	平成24年度 予算額	4月	5月	6月	7月	8月	9月	10月	11月	12月	1月	2月	3月	4月	計
法務本省	法務本省共通費	176,673	8,904	17,210	26,229	9,462	8,504	24,026	15,743	18,153	12,626	9,835	16,331	9,103	547	176,673
	基本法制整備費	17,695	145	445	195	352	163	6,535	7,657	1,085	303	265	265	262	23	17,695
	司法制度改革推進費	6,160	0	544	1,979	15	418	358	943	174	666	99	322	642	0	6,160
	検察企画調整費	5,031	214	314	414	114	264	764	364	464	964	574	384	114	83	5,031
	矯正企画調整費	482	0	0	0	0	0	0	482	0	0	0	0	0	0	482
	更生保護企画調整推進費	2,484	0	297	400	318	126	136	138	159	164	74	572	100	0	2,484
	債権管理回収業審査監督費	300	0	0	61	0	0	48	0	0	191	0	0	0	0	300
	出入国管理企画調整推進費	9,681	273	499	738	1,325	1,276	1,046	859	386	865	603	1,157	316	338	9,681
	計	218,506	9,536	19,309	30,016	11,586	10,751	32,913	26,186	20,421	15,779	11,450	19,031	10,537	991	218,506
累計(a)		9,536	28,845	58,861	70,447	81,198	114,111	140,297	160,718	176,497	187,947	206,978	217,515	218,506		

執行実績

(単位：千円)

(組織)	(項)	平成24年度 予算額	4月	5月	6月	7月	8月	9月	10月	11月	12月	1月	2月	3月	4月	計
法務本省	法務本省共通費	176,673	8,866	5,043	17,489	11,546	10,846	11,461	11,631	8,454	22,385	12,062	18,875	10,347	5,975	154,980
	基本法制整備費	17,695	0	936	1,229	616	368	11,940	1,592	49	141	64	0	101	61	17,097
	司法制度改革推進費	6,160	0	114	2,169	134	745	389	211	492	468	273	278	366	27	5,666
	検察企画調整費	5,031	0	393	878	528	653	706	429	214	542	0	86	367	136	4,932
	矯正企画調整費	482	0	0	0	0	0	0	0	0	358	0	0	0	0	358
	更生保護企画調整推進費	2,484	0	66	208	162	203	83	27	0	0	43	57	629	120	1,598
	債権管理回収業審査監督費	300	0	0	0	96	0	0	0	0	0	0	32	0	0	128
	出入国管理企画調整推進費	9,681	0	909	278	690	340	52	143	1,073	251	170	357	124	498	4,885
	計	218,506	8,866	7,461	22,251	13,772	13,155	24,631	14,033	10,282	24,145	12,612	19,685	11,934	6,817	189,644
累計(b)		8,866	16,327	38,578	52,350	65,505	90,136	104,169	114,451	138,596	151,208	170,893	182,827	189,644		
累計執行率(b/a)			93.0%	56.6%	65.5%	74.3%	80.7%	79.0%	74.2%	71.2%	78.5%	80.5%	82.6%	84.1%	86.8%	



【現状分析等】

<平成24年度第4・四半期>

支出計画と執行実績の乖離については、予算執行計画時に予定していた出張用務が生じなかったこと等によるものである。

<平成24年度総括>

平成24年度全体を通じてみると、予算執行抑制の影響により出張用務が中止・変更されたこと等のため、累計執行率が86.8%となっているが、おおむね支出計画どおり執行されている。

1 職員旅費:(組織)法務総合研究所

《経費の概要》

①会議、調査、打合せ等のために出張した職員に支給する旅費、②海外制度の調査・研究又は国際会議等に出席するための旅費、③研修等に参加した職員に支給する旅費

支出計画

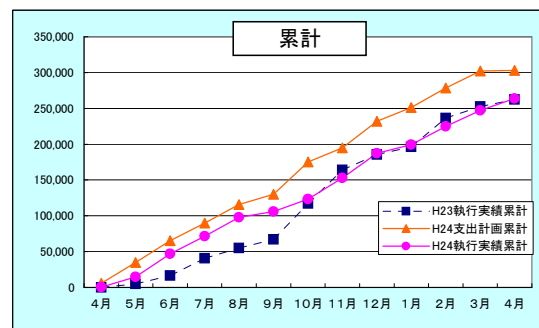
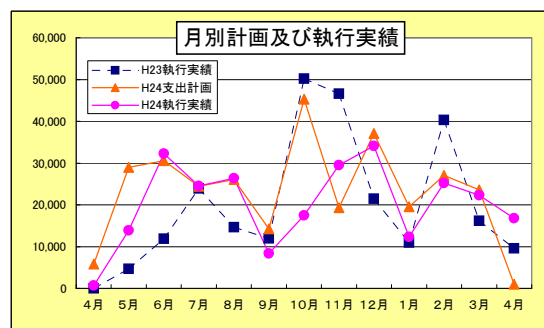
(単位:千円)

(組織)	(項)	平成24年度 予 算 額	4月	5月	6月	7月	8月	9月	10月	11月	12月	1月	2月	3月	4月	計
法務総合研究所	法務総合研究所共通費	298,916	5,711	28,602	30,184	24,380	26,026	14,235	45,216	17,355	36,409	19,285	26,964	23,549	1,000	298,916
	法務調査研究費	4,056	105	353	375	80	15	15	62	1,971	706	233	124	17	0	4,056
	小計	302,972	5,816	28,955	30,559	24,460	26,041	14,250	45,278	19,326	37,115	19,518	27,088	23,566	1,000	302,972
	累計(a)		5,816	34,771	65,330	89,790	115,831	130,081	175,359	194,685	231,800	251,318	278,406	301,972	302,972	

執行実績

(単位:千円)

(組織)	(項)	平成24年度 予 算 額	4月	5月	6月	7月	8月	9月	10月	11月	12月	1月	2月	3月	4月	計
法務総合研究所	法務総合研究所共通費	298,916	668	13,794	32,212	24,449	26,346	8,336	17,486	29,431	34,046	11,579	24,530	20,465	16,686	260,028
	法務調査研究費	4,056	0	100	66	59	20	11	14	51	65	770	649	1,860	127	3,792
	小計	302,972	668	13,894	32,278	24,508	26,366	8,347	17,500	29,482	34,111	12,349	25,179	22,325	16,813	263,820
	累計(b)		668	14,562	46,840	71,348	97,714	106,061	123,561	153,043	187,154	199,503	224,682	247,007	263,820	
	累計執行率(b/a)		11.5%	41.9%	71.7%	79.5%	84.4%	81.5%	70.5%	78.6%	80.7%	79.4%	80.7%	81.8%	87.1%	



【現状分析等】

<平成24年度第4・四半期>
第4・四半期の執行計画と執行実績とに乖離が生じている理由は、各研修における実施計画の変更等によるものである。

<平成24年度総括>
平成24年度全体を通じて、累計執行率は87.1%であり、おおむね計画どおり執行されている。

1 職員旅費:(組織)検察庁

《経費の概要》

①会議, 調査, 打合せ等のために出張した職員に支給する旅費, ②研修等に参加した職員に支給する旅費

支出計画

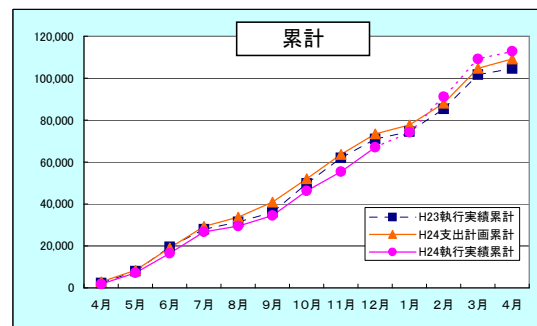
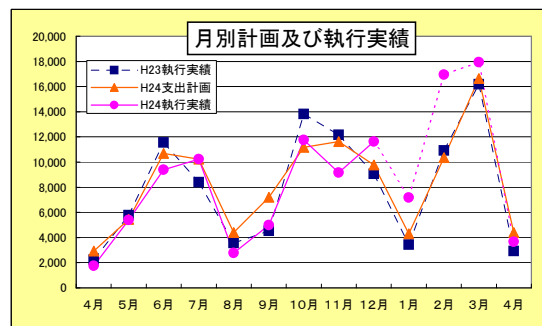
(単位:千円)

(組織)	(項)	平成24年度 予 算 額	4月	5月	6月	7月	8月	9月	10月	11月	12月	1月	2月	3月	4月	計
検察庁	検察官署共通費	4,395	0	0	0	162	0	1,641	707	1,166	25	0	291	403	0	4,395
	検察運営費	104,749	2,933	5,447	10,684	10,056	4,399	5,552	10,475	10,475	9,742	4,295	10,056	16,236	4,399	104,749
	小計	109,144	2,933	5,447	10,684	10,218	4,399	7,193	11,182	11,641	9,767	4,295	10,347	16,639	4,399	109,144
	累計(a)		2,933	8,380	19,064	29,282	33,681	40,874	52,056	63,697	73,464	77,759	88,106	104,745	109,144	

執行実績

(単位:千円)

(組織)	(項)	平成24年度 予 算 額	4月	5月	6月	7月	8月	9月	10月	11月	12月	1月	2月	3月	4月	計
検察庁	検察官署共通費	4,395	0	0	463	1,789	38	59	0	486	779	135	444	65	0	4,258
	検察運営費	104,749	1,758	5,391	8,920	8,432	2,726	4,926	11,750	8,663	10,862	7,051	16,492	17,882	3,656	108,509
	小計	109,144	1,758	5,391	9,383	10,221	2,764	4,985	11,750	9,149	11,641	7,186	16,936	17,947	3,656	112,767
	累計(b)		1,758	7,149	16,532	26,753	29,517	34,502	46,252	55,401	67,042	74,228	91,164	109,111	112,767	
	累計執行率(b/a)		59.9%	85.3%	86.7%	91.4%	87.6%	84.4%	88.9%	87.0%	91.3%	95.5%	103.5%	104.2%	103.3%	



【現状分析等】

<平成24年度第4・四半期>

第4・四半期において支出計画と執行実績にかい離が生じているのは, 1月及び2月は衆議院議員選挙取締にかかる出張が増加したことから, 3月は宿泊を伴う会議・会同等が多かったことから, 支出計画より執行実績額が多かったものであり, 4月は, 事務打合せにかかる出張等が少なかったことから, 支出計画より執行実績額が少なかったものである。

<平成24年度総括>

平成24年度全体の累計執行額は103.3%であるが, これは平成24年12月より予備費を執行したものであり, これにより12月以降は支出計画と執行実績額にかい離が生じている。

1 職員旅費:(組織)矯正官署

《経費の概要》

①会議、調査、打合せ等のために出張した職員に支給する旅費、②海外制度の調査・研究又は国際会議等に出席するための旅費、③研修等に参加した職員に支給する旅費

支出計画

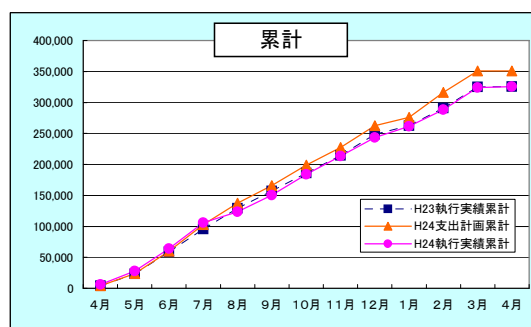
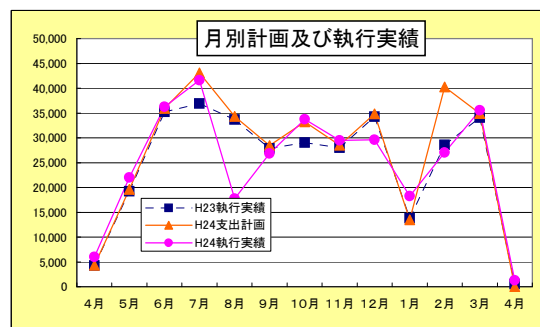
(単位:千円)

(組織)	(項)	平成24年度 予算額	4月	5月	6月	7月	8月	9月	10月	11月	12月	1月	2月	3月	4月	計
矯正官署	矯正官署共通費	263,459	2,329	16,584	32,689	30,270	24,652	24,015	22,587	21,347	22,925	10,093	32,186	23,782	0	263,459
	矯正管理業務費	87,150	2,000	3,008	3,229	12,534	9,658	4,418	10,652	7,196	11,933	3,365	8,047	11,110	0	87,150
	矯正施設民間開放推進費	314	0	0	0	314	0	0	0	0	0	0	0	0	0	314
	小計	350,923	4,329	19,592	35,918	43,118	34,310	28,433	33,239	28,543	34,858	13,458	40,233	34,892	0	350,923
	累計(a)		4,329	23,921	59,839	102,957	137,267	165,700	198,939	227,482	262,340	275,798	316,031	350,923	350,923	

執行実績

(単位:千円)

(組織)	(項)	平成24年度 予算額	4月	5月	6月	7月	8月	9月	10月	11月	12月	1月	2月	3月	4月	計
矯正官署	矯正官署共通費	263,459	946	17,904	22,316	33,240	11,508	21,259	26,834	23,423	21,973	14,335	21,109	27,968	1,288	244,103
	矯正管理業務費	87,150	5,029	4,113	13,951	8,235	6,135	5,599	6,859	6,058	7,551	3,913	5,909	7,598	26	80,976
	矯正施設民間開放推進費	314	0	0	0	128	69	0	20	0	74	0	12	0	0	303
	小計	350,923	5,975	22,017	36,267	41,603	17,712	26,858	33,713	29,481	29,598	18,248	27,030	35,566	1,314	325,382
	累計(b)		5,975	27,992	64,259	105,862	123,574	150,432	184,145	213,626	243,224	261,472	288,502	324,068	325,382	
累計執行率(b/a)			138.0%	117.0%	107.4%	102.8%	90.0%	90.8%	92.6%	93.9%	92.7%	94.8%	91.3%	92.3%	92.7%	



【現状分析等】

<平成24年度第4・四半期>
第4・四半期まで累計執行率は92.7%であり、上半期の90.8%から改善され、おおむね計画どおりに執行できている。かい離が生じている要因としては、研修実施時期の変更等によるものである。

<平成24年度総括>
平成24年度における執行率は92.7%となっており、おおむね執行計画のとおり執行している。

1 職員旅費:(組織)更生保護官署

《経費の概要》

①会議, 調査, 打合せ等のために出張した職員に支給する旅費, ②研修等に参加した職員に支給する旅費

支出計画

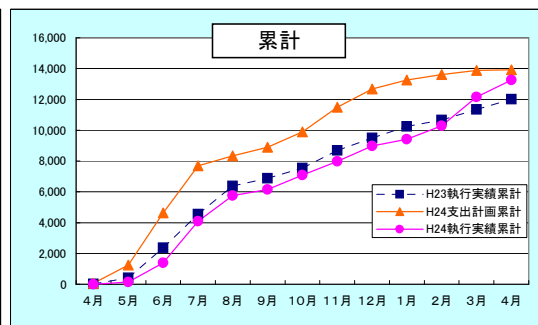
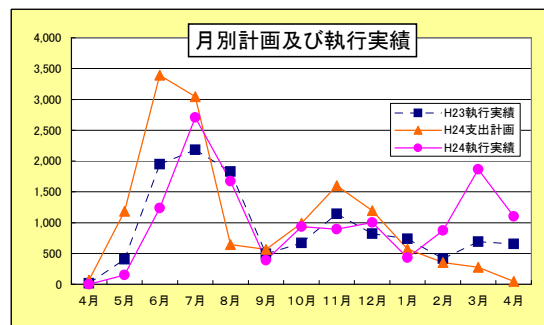
(単位:千円)

(組織)	(項)	平成24年度 予 算 額	4月	5月	6月	7月	8月	9月	10月	11月	12月	1月	2月	3月	4月	計
更生保護官署	更生保護官署共通費	13,925	68	1,184	3,391	3,044	642	568	991	1,601	1,195	570	352	273	46	13,925
	累計(a)		68	1,252	4,643	7,687	8,329	8,897	9,888	11,489	12,684	13,254	13,606	13,879	13,925	

執行実績

(単位:千円)

(組織)	(項)	平成24年度 予 算 額	4月	5月	6月	7月	8月	9月	10月	11月	12月	1月	2月	3月	4月	計
更生保護官署	更生保護官署共通費	13,925	0	152	1,236	2,706	1,672	391	935	891	1,004	430	875	1,866	1,102	13,260
	累計(b)		0	152	1,388	4,094	5,766	6,157	7,092	7,983	8,987	9,417	10,292	12,158	13,260	
	累計執行率(b/a)		0.0%	12.1%	29.9%	53.3%	69.2%	69.2%	71.7%	69.5%	70.9%	71.1%	75.6%	87.6%	95.2%	



【現状分析等】

<平成24年度第4・四半期>
第4・四半期において支出計画と執行実績にかい離が生じているのは、執行抑制を考慮し、上半期等から変更した出張計画を執行したこと等によるものである。

<平成24年度総括>
平成24年度における執行率は95.2%となっており、執行抑制による、会議開催時期の変更に伴う支出予定時期の変更等があったものの、ほぼ計画どおり執行されている。

1 職員旅費:(組織)法務局

《経費の概要》

①会議, 調査, 打合せ等のために出張した職員に支給する旅費, ②研修等に参加した職員に支給する旅費

支出計画

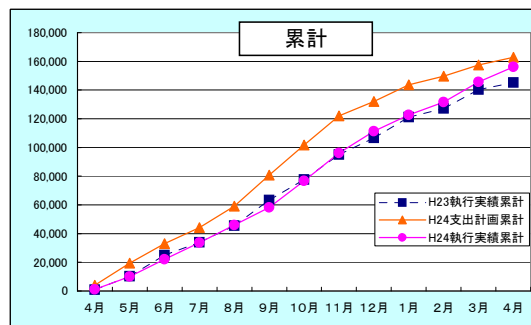
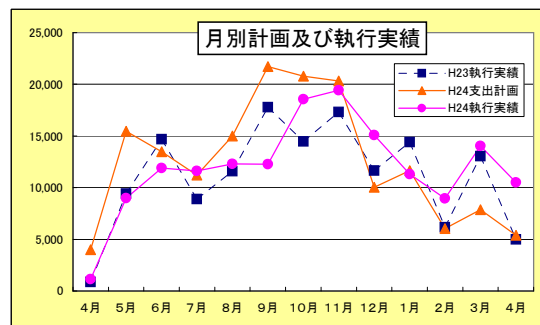
(単位:千円)

(組織)	(項)	平成24年度 予算額	4月	5月	6月	7月	8月	9月	10月	11月	12月	1月	2月	3月	4月	計
法務局	法務局共通費	162,877	3,997	15,457	13,474	11,217	14,980	21,705	20,777	20,309	10,026	11,658	6,031	7,858	5,388	162,877
	累計(a)		3,997	19,454	32,928	44,145	59,125	80,830	101,607	121,916	131,942	143,600	149,631	157,489	162,877	

執行実績

(単位:千円)

(組織)	(項)	平成24年度 予算額	4月	5月	6月	7月	8月	9月	10月	11月	12月	1月	2月	3月	4月	計
法務局	法務局共通費	162,877	1,145	8,972	11,887	11,603	12,300	12,280	18,558	19,410	15,100	11,314	8,946	14,044	10,495	156,054
	累計(b)		1,145	10,117	22,004	33,607	45,907	58,187	76,745	96,155	111,255	122,569	131,515	145,559	156,054	
	累計執行率(b/a)			28.6%	52.0%	66.8%	76.1%	77.6%	72.0%	75.5%	78.9%	84.3%	85.4%	87.9%	92.4%	95.8%



【現状分析等】

<平成24年度第4・四半期>
第4・四半期において支出計画と執行実績にかい離が生じているのは, 当初計画に予定していなかった事務打合せの実施, 研修旅費の執行が計画より遅れたことによるものである。

<平成24年度総括>
平成24年度における執行率は, 95.8%となっており, 計画の変更や執行の遅れに伴う支出予定時期の変更等があったものの, ほぼ計画どおり執行されている。

1 職員旅費:(組織)地方入国管理官署

《経費の概要》

①会議, 調査, 打合せ等のために出張した職員に支給する旅費, ②研修等に参加した職員に支給する旅費

支出計画

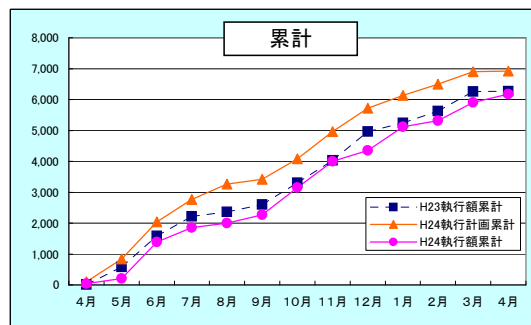
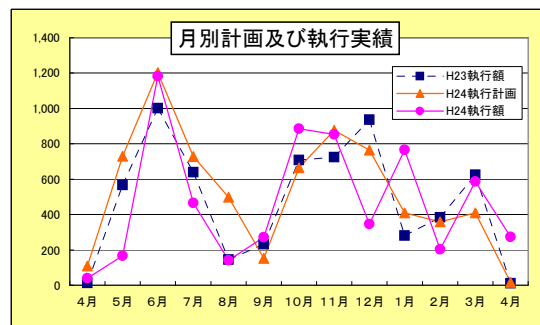
(単位:千円)

(組織)	(項)	平成24年度 予 算 額	4月	5月	6月	7月	8月	9月	10月	11月	12月	1月	2月	3月	4月	計
地方入国管理官署	地方入国管理官署共通費	6,919	108	730	1,203	728	498	153	665	876	764	410	358	410	16	6,919
	累計(a)		108	838	2,041	2,769	3,267	3,420	4,085	4,961	5,725	6,135	6,493	6,903	6,919	

執行実績

(単位:千円)

(組織)	(項)	平成24年度 予 算 額	4月	5月	6月	7月	8月	9月	10月	11月	12月	1月	2月	3月	4月	計
地方入国管理官署	地方入国管理官署共通費	6,919	39	166	1,183	465	142	271	885	853	346	766	202	587	274	6,179
	累計(b)		39	205	1,388	1,853	1,995	2,266	3,151	4,004	4,350	5,116	5,318	5,905	6,179	
	累計執行率(b/a)		36.1%	24.5%	68.0%	66.9%	61.1%	66.3%	77.1%	80.7%	76.0%	83.4%	81.9%	85.5%	89.3%	



【現状分析等】

<平成24年度第4・四半期>
第4・四半期における計画額1,194千円に対して, 実績額は1,829千円であったので, 執行率は153.2%であった。かい離が生じた理由としては, 支出計画策定時に計画していた出張, 会議の予定の変更等によるものである。

<平成24年度総括>
平成24年度の累計額の計画額6,919千円に対して, 執行額は6,179千円であったので, 執行率は89.3%であり, おおむね支出計画どおり執行できているものとする。

1 職員旅費:(組織)公安審査委員会

《経費の概要》

①会議, 調査, 打合せ等のために出張した職員に支給する旅費

支出計画

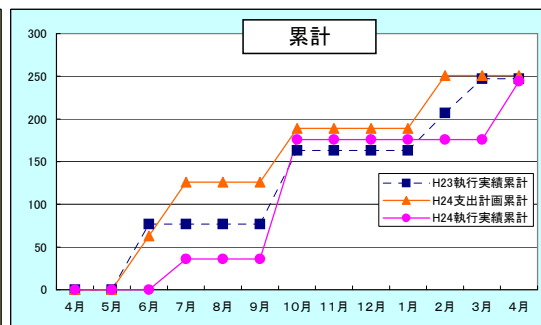
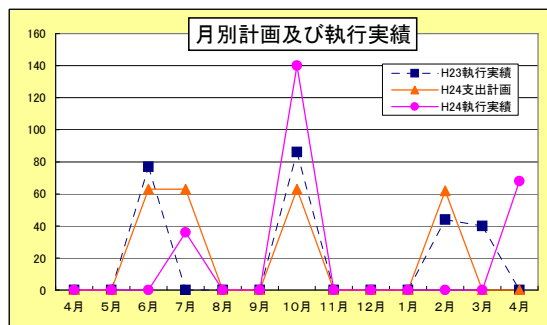
(単位:千円)

(組織)	(項)	平成24年度 予 算 額	4月	5月	6月	7月	8月	9月	10月	11月	12月	1月	2月	3月	4月	計
公安審査委員会	公安審査委員会	251	0	0	63	63	0	0	63	0	0	0	62	0	0	251
	累計(a)		0	0	63	126	126	126	189	189	189	189	251	251	251	

執行実績

(単位:千円)

(組織)	(項)	平成24年度 予 算 額	4月	5月	6月	7月	8月	9月	10月	11月	12月	1月	2月	3月	4月	計
公安審査委員会	公安審査委員会	251	0	0	0	36	0	0	140	0	0	0	0	0	68	244
	累計(b)		0	0	0	36	36	36	176	176	176	176	176	176	244	
	累計執行率(b/a)		0.0%	0.0%	0.0%	28.6%	28.6%	28.6%	93.1%	93.1%	93.1%	93.1%	70.1%	70.1%	97.2%	



【現状分析等】

<平成24年度第4・四半期>
おおむね執行計画どおり執行されている。

<平成24年度総括>
平成24年度全体を通じて、累計執行率は97.2%であり、おおむね執行計画どおり執行されている。

1 職員旅費:(組織)公安調査庁

《経費の概要》

①会議, 調査, 打合せ等のために出張した職員に支給する旅費, ②研修等に参加した職員に支給する旅費

支出計画

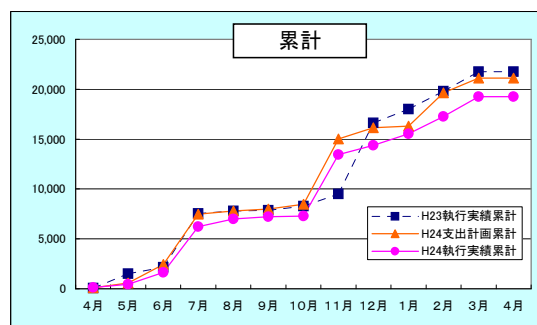
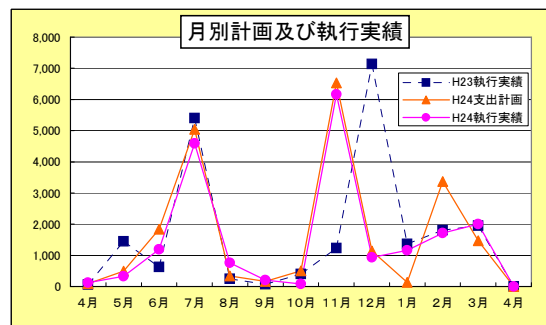
(単位:千円)

(組織)	(項)	平成24年度 予 算 額	4月	5月	6月	7月	8月	9月	10月	11月	12月	1月	2月	3月	4月	計
公安調査庁	公安調査庁共通費	21,124	97	489	1,842	5,047	339	167	506	6,532	1,139	134	3,364	1,468	0	21,124
	累計(a)		97	586	2,428	7,475	7,814	7,981	8,487	15,019	16,158	16,292	19,656	21,124	21,124	

執行実績

(単位:千円)

(組織)	(項)	平成24年度 予 算 額	4月	5月	6月	7月	8月	9月	10月	11月	12月	1月	2月	3月	4月	計
公安調査庁	公安調査庁共通費	21,124	126	331	1,187	4,594	761	206	85	6,158	936	1,156	1,716	1,999	0	19,255
	累計(b)		126	457	1,644	6,238	6,999	7,205	7,290	13,448	14,384	15,540	17,256	19,255	19,255	
	累計執行率(b/a)		129.9%	78.0%	67.7%	83.5%	89.6%	90.3%	85.9%	89.5%	89.0%	95.4%	87.8%	91.2%	91.2%	



【現状分析等】

<平成24年度第4・四半期>
第4・四半期における支出計画4,966千円に対し, 執行実績は4,871千円, 執行率は98.1%であり, おおむね執行計画どおりの執行となった。

<平成24年度総括>
平成24年度の執行率は91.2%であり, おおむね執行計画どおり執行されている。

2 庁費(組織)法務本省

《経費の概要》

庁舎の維持管理、職員等が使用する事務用品等の購入など、官署の事務遂行上必要な物の取得、維持、役務の調達等に充てる経費

支出計画

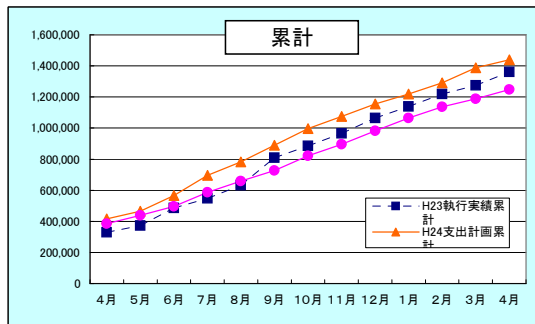
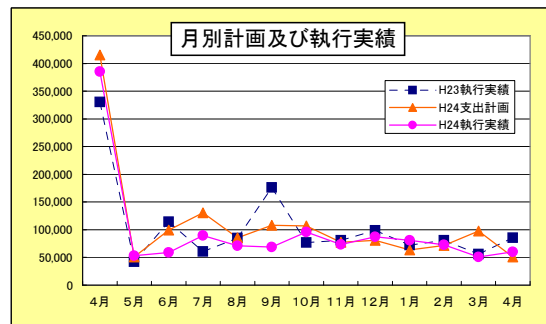
(単位:千円)

(組織)	(項)	平成24年度 予 算 額	4月	5月	6月	7月	8月	9月	10月	11月	12月	1月	2月	3月	4月	計
法務本省	法務本省共通費	1,274,671	404,441	39,264	87,148	116,945	72,349	91,511	72,974	69,414	66,191	53,015	63,016	81,991	39,450	1,257,709
	基本法制整備費	112,640	6,942	4,596	6,397	4,451	9,558	10,680	26,161	3,833	8,054	5,211	4,891	10,607	11,259	112,640
	司法制度改革推進費	12,051	26	147	62	3,072	80	88	3,230	142	1,731	980	567	1,926	0	12,051
	検察企画調整費	32,320	2,189	1,450	2,648	2,509	3,046	3,564	2,538	2,981	3,172	3,225	2,533	2,465	0	32,320
	矯正企画調整費	4,209	0	0	973	3,236	0	0	0	0	0	0	0	0	0	4,209
	更生保護企画調整推進費	13,426	1,906	4,495	1,791	246	314	1,346	1,498	246	530	476	417	161	0	13,426
	債権管理回収業審査監督費	6,525	85	617	596	311	410	853	328	528	1,353	593	296	284	271	6,525
	小計	1,455,842	415,589	50,569	99,615	130,770	85,757	108,042	106,729	77,144	81,031	63,500	71,720	97,434	50,980	1,438,880
累計(a)		415,589	466,158	565,773	696,543	782,300	890,342	997,071	1,074,215	1,155,246	1,218,746	1,290,466	1,387,900	1,438,880		

執行実績

(単位:千円)

(組織)	(項)	平成24年度 予 算 額	4月	5月	6月	7月	8月	9月	10月	11月	12月	1月	2月	3月	4月	計
法務本省	法務本省共通費	1,257,709	374,730	48,215	46,164	81,867	56,684	59,786	76,421	57,852	75,529	71,987	58,013	41,414	50,460	1,099,122
	基本法制整備費	112,640	8,362	3,069	6,164	3,851	10,143	5,404	12,335	13,985	6,302	3,690	6,276	7,523	6,397	93,501
	司法制度改革推進費	12,051	0	16	3,051	86	178	43	24	51	91	140	4,397	66	889	9,032
	検察企画調整費	32,320	776	551	2,700	3,036	2,576	3,011	2,244	971	3,356	4,496	2,084	1,129	1,740	28,670
	矯正企画調整費	4,209	0	0	0	0	0	0	3,612	61	0	0	0	315	0	3,988
	更生保護企画調整推進費	13,426	1,106	1,065	0	376	1,353	314	696	0	1,522	91	1,789	0	42	8,354
	債権管理回収業審査監督費	6,525	66	230	675	549	295	312	317	249	699	393	285	257	304	4,631
	小計	1,438,880	385,040	53,146	58,754	89,765	71,229	68,870	95,649	73,169	87,499	80,797	72,844	50,704	59,832	1,247,298
累計(b)		385,040	438,186	496,940	586,705	657,934	726,804	822,453	895,622	983,121	1,063,918	1,136,762	1,187,466	1,247,298		
累計執行率(b/a)			92.6%	94.0%	87.8%	84.2%	84.1%	81.6%	82.5%	83.4%	85.1%	87.3%	88.1%	85.6%	86.7%	



【現状分析等】

<平成24年度第4・四半期>

支出計画と執行実績にかい離が生じた原因としては、予算執行の抑制の影響による物品購入計画等中止及び公用車運用の見直し(ハイヤーの廃止)に伴う自動車借上げ料の減少等によるものである。

<平成24年度総括>

平成24年度全体を通じてみると、庁舎管理関係契約等について入札開差が生じたこと、節電対策により光熱水料の支出が執行計画を下回ったこと及び予算執行の抑制の影響による物品購入計画の中止等により、累計執行率が86.7%となっているが、おおむね支出計画どおり執行されている。

※ 支出計画と執行実績の平成24年度予算額の開差については、平成24年度補正予算において、16,962千円の補正減があったためである。

2 庁費(組織)法務総合研究所

《経費の概要》

庁舎の維持管理、職員等が使用する事務用品等の購入など、官署の事務遂行上必要な物の取得、維持、役務の調達等に充てる経費

支出計画

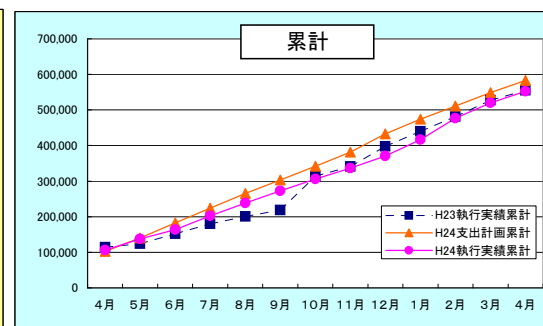
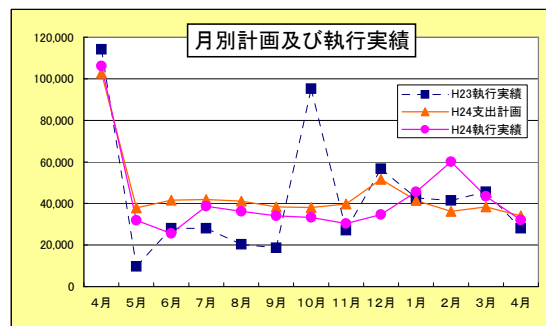
(単位:千円)

(組織)	(項)	平成24年度 予 算 額	4月	5月	6月	7月	8月	9月	10月	11月	12月	1月	2月	3月	4月	計
法務総合研究所	法務総合研究所共通費	583,021	102,742	37,913	41,578	41,876	41,104	38,351	38,064	39,727	51,561	41,508	36,210	38,315	34,072	583,021
	累計(a)		102,742	140,655	182,233	224,109	265,213	303,564	341,628	381,355	432,916	474,424	510,634	548,949	583,021	

執行実績

(単位:千円)

(組織)	(項)	平成24年度 予 算 額	4月	5月	6月	7月	8月	9月	10月	11月	12月	1月	2月	3月	4月	計
法務総合研究所	法務総合研究所共通費	572,783	106,148	31,896	25,635	38,658	36,254	34,051	33,334	30,422	34,594	45,616	60,041	43,425	32,016	552,090
	累計(b)		106,148	138,044	163,679	202,337	238,591	272,642	305,976	336,398	370,992	416,608	476,649	520,074	552,090	
	累計執行率(b/a)		103.3%	98.1%	89.8%	90.3%	90.0%	89.8%	89.6%	88.2%	85.7%	87.8%	93.3%	94.7%	94.7%	



【現状分析等】

<平成24年度第4・四半期>
第4・四半期の執行計画と執行実績とに乖離が生じている理由は、予算執行の抑制の影響により調達時期を延期したこと等によるものである。

<平成24年度総括>
平成24年度全体を通じて、累計執行率は94.7%であり、おおむね計画どおり執行されている。

※ 支出計画と執行実績の平成24年度予算額の開差は、平成24年度補正予算(第1号)において、10,238千円の補正減があったためである。

2 庁費(組織)検察庁

《経費の概要》

庁舎の維持管理、職員等が使用する事務用品等の購入など、官署の事務遂行上必要な物の取得、維持、役務の調達等に充てる経費

支出計画

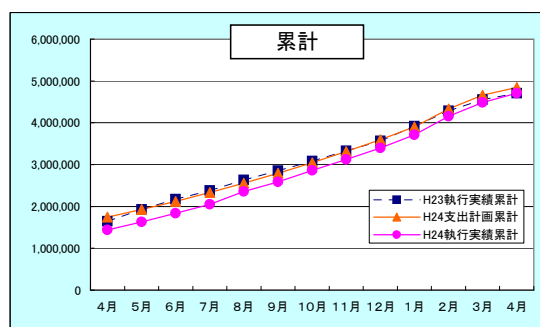
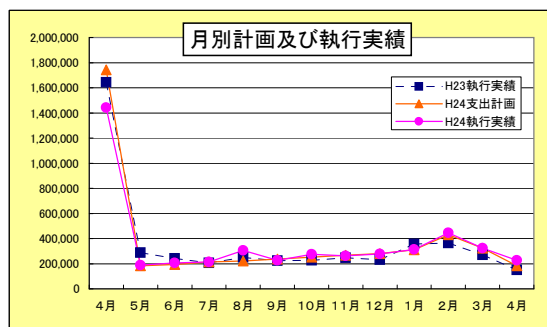
(単位:千円)

(組織)	(項)	平成24年度 予 算 額	4月	5月	6月	7月	8月	9月	10月	11月	12月	1月	2月	3月	4月	計
検察庁	検察官署共通費	4,842,651	1,743,354	184,021	193,706	213,077	222,762	237,290	251,818	266,346	280,874	309,929	430,996	324,457	184,021	4,842,651
	累計(a)		1,743,354	1,927,375	2,121,081	2,334,158	2,556,920	2,794,210	3,046,028	3,312,374	3,593,248	3,903,177	4,334,173	4,658,630	4,842,651	

執行実績

(単位:千円)

(組織)	(項)	平成24年度 予 算 額	4月	5月	6月	7月	8月	9月	10月	11月	12月	1月	2月	3月	4月	計
検察庁	検察官署共通費	4,842,651	1,442,519	189,446	206,443	212,826	304,885	227,980	275,129	261,510	278,098	314,431	445,519	322,934	226,956	4,708,676
	累計(b)		1,442,519	1,631,965	1,838,408	2,051,234	2,356,119	2,584,099	2,859,228	3,120,738	3,398,836	3,713,267	4,158,786	4,481,720	4,708,676	
	累計執行率(b/a)		82.7%	84.7%	86.7%	87.9%	92.1%	92.5%	93.9%	94.2%	94.6%	95.1%	96.0%	96.2%	97.2%	



【現状分析等】

<平成24年度第4・四半期>
第4・四半期において支出計画と執行実績にかい離が生じているのは、1月については、備品購入等による支出が、当初予定よりも多かつたため、執行実績が支出計画を上回ったものであり、2月については、執務室の様様替え作業等があつたため、執行実績が支出計画を上回ったものであり、4月については、光熱水料費の支出等が当初予定よりも多かつたため、執行実績が支出計画を上回ったものである。3月については、ほぼ支出計画どおり執行されている。

<平成24年度総括>
平成24年度全体を通して、累計執行率は97.2%であり、ほぼ計画どおり執行されている。

2 庁費：(組織)矯正官署

《経費の概要》

職員等が使用する事務用品等の購入など、官署の事務遂行上必要な物の取得、維持、役務の調達等に充てる経費

支出計画

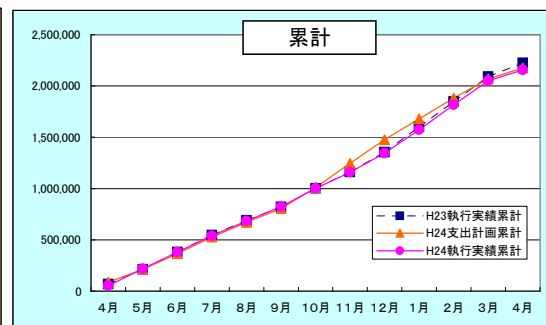
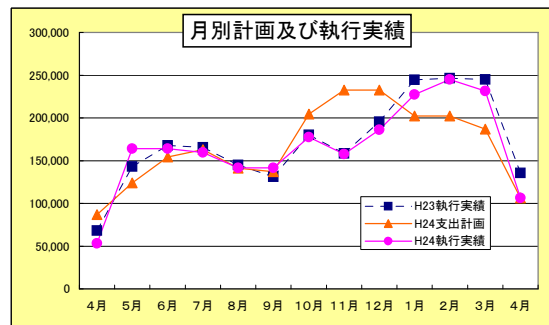
(単位：千円)

(組織)	(項)	平成24年度 予 算 額	4月	5月	6月	7月	8月	9月	10月	11月	12月	1月	2月	3月	4月	計
矯正官署	矯正官署共通費	2,174,478	86,979	123,945	154,388	163,086	141,341	136,992	204,401	232,670	232,670	202,226	202,226	187,005	106,549	2,174,478
	累計(a)		86,979	210,924	365,312	528,398	669,739	806,731	1,011,132	1,243,802	1,476,472	1,678,698	1,880,924	2,067,929	2,174,478	

執行実績

(単位：千円)

(組織)	(項)	平成24年度 予 算 額	4月	5月	6月	7月	8月	9月	10月	11月	12月	1月	2月	3月	4月	計
矯正官署	矯正官署共通費	2,174,478	53,207	164,157	164,182	159,375	141,660	141,438	177,571	157,857	186,100	227,349	244,785	231,495	106,417	2,155,593
	累計(b)		53,207	217,364	381,546	540,921	682,581	824,019	1,001,590	1,159,447	1,345,547	1,572,896	1,817,681	2,049,176	2,155,593	
	累計執行率(b/a)		61.2%	103.1%	104.4%	102.4%	101.9%	102.1%	99.1%	93.2%	91.1%	93.7%	96.6%	99.1%	99.1%	



【現状分析等】

<平成24年度第4・四半期>
 第3・四半期は、第2・四半期までに執行計画を上回る支出があったことから、計画を修正するため、備品・消耗品等の支出を抑制する傾向があったが、第4・四半期は、第3・四半期中に調達計画を立て直し、必要な調達を実施したことから執行率が高くなった。その結果、累計執行率は、おおむね計画どおり推移した。

<平成24年度総括>
 平成24年度における執行率は99.1%となっており、おおむね執行計画のとおり執行している。

2 庁費：(組織)更生保護官署

《経費の概要》

庁舎の維持管理、職員等が使用する事務用品等の購入など、官署の事務遂行上必要な物の取得、維持、役務の調達等に充てる経費

支出計画

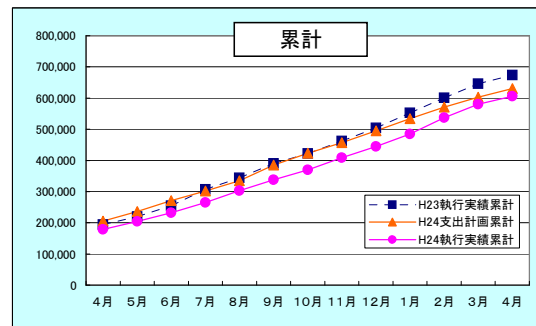
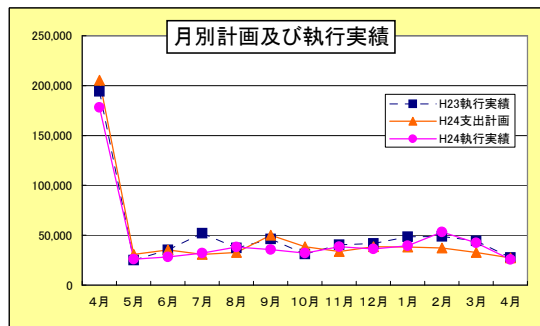
(単位：千円)

(組織)	(項)	平成24年度 予 算 額	4月	5月	6月	7月	8月	9月	10月	11月	12月	1月	2月	3月	4月	計
更生保護官署	更生保護官署共通費	630,433	205,362	30,818	35,159	30,712	32,848	49,909	38,517	33,593	38,361	38,235	37,083	32,648	27,188	630,433
	累計(a)		205,362	236,180	271,339	302,051	334,899	384,808	423,325	456,918	495,279	533,514	570,597	603,245	630,433	

執行実績

(単位：千円)

(組織)	(項)	平成24年度 予 算 額	4月	5月	6月	7月	8月	9月	10月	11月	12月	1月	2月	3月	4月	計
更生保護官署	更生保護官署共通費	630,433	178,203	25,939	28,351	31,983	38,183	35,525	31,952	38,452	36,346	39,409	53,205	42,414	25,798	605,760
	累計(b)		178,203	204,142	232,493	264,476	302,659	338,184	370,136	408,588	444,934	484,343	537,548	579,962	605,760	
	累計執行率(b/a)		86.8%	86.4%	85.7%	87.6%	90.4%	87.9%	87.4%	89.4%	89.8%	90.8%	94.2%	96.1%	96.1%	



【現状分析等】

<平成24年度第4・四半期>
第4・四半期において支出計画と執行実績にかい離が生じているのは、執行抑制により、計画を変更した調達を実施するなどしたためである。

<平成24年度総括>
平成24年度における執行率は96.1%となっており、執行抑制による、調達時期の変更等はあったものの、ほぼ計画どおり執行されている。

2 庁費：(組織)法務局

《経費の概要》

庁舎の維持管理、職員等が使用する事務用品等の購入など、官署の事務遂行上必要な物の取得、維持、役務の調達等に充てる経費

支出計画

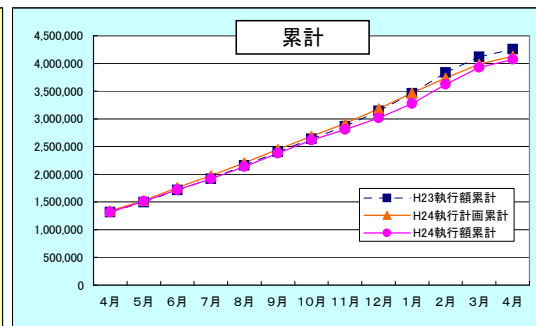
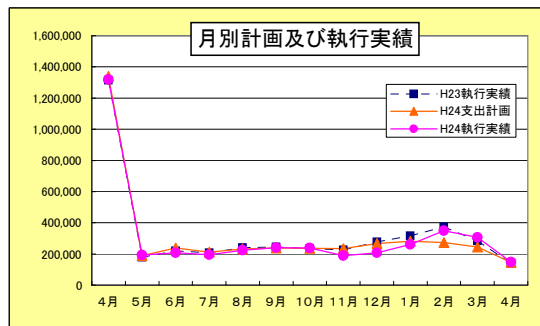
(単位:千円)

(組織)	(項)	平成24年度 予 算 額	4月	5月	6月	7月	8月	9月	10月	11月	12月	1月	2月	3月	4月	計
法務局	法務局共通費	4,130,891	1,339,199	188,137	237,395	212,576	231,789	238,608	237,005	234,805	266,186	280,381	273,544	245,139	146,127	4,130,891
	累計(a)		1,339,199	1,527,336	1,764,731	1,977,307	2,209,096	2,447,704	2,684,709	2,919,514	3,185,700	3,466,081	3,739,625	3,984,764	4,130,891	

執行実績

(単位:千円)

(組織)	(項)	平成24年度 予 算 額	4月	5月	6月	7月	8月	9月	10月	11月	12月	1月	2月	3月	4月	計
法務局	法務局共通費	4,130,891	1,318,265	193,780	207,899	195,449	223,469	240,154	237,760	188,721	207,459	260,081	349,072	305,013	146,998	4,074,120
	累計(b)		1,318,265	1,512,045	1,719,944	1,915,393	2,138,862	2,379,016	2,616,776	2,805,497	3,012,956	3,273,037	3,622,109	3,927,122	4,074,120	
	累計執行率(b/a)		98.4%	99.0%	97.5%	96.9%	96.8%	97.2%	97.5%	96.1%	94.6%	94.4%	96.9%	98.6%	98.6%	



【現状分析等】

<平成24年度第4・四半期>

第4・四半期の執行率は、第3・四半期に執行を予定していた執務用備品等の執行時期が第4・四半期に変更されたこと等により、執行実績が支出計画を上回る結果となっている。

<平成24年度総括>

平成24年度の執行率は98.6%となっており、おおむね執行計画のとおり執行されている。

2 庁費:(組織)地方入国管理官署

《経費の概要》

庁舎の維持管理, 職員等が使用する事務用品等の購入など, 官署の事務遂行上必要な物の取得, 維持, 役務の調達等に充てる経費

支出計画

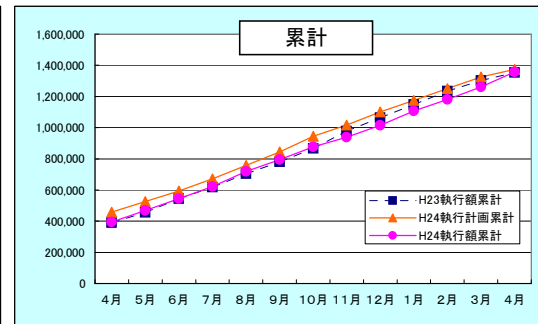
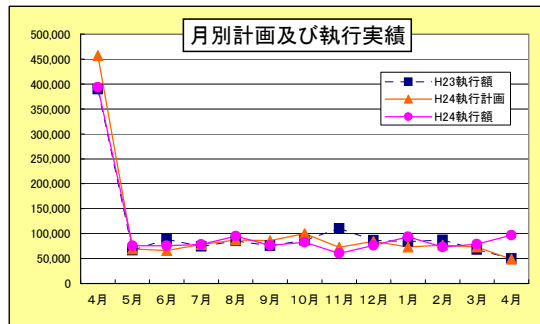
(単位:千円)

(組織)	(項)	平成24年度 予 算 額	4月	5月	6月	7月	8月	9月	10月	11月	12月	1月	2月	3月	4月	計
地方入国管理官署	地方入国管理官署共通費	1,373,548	457,195	69,623	65,912	78,116	87,363	85,852	100,380	72,543	84,491	73,339	76,971	73,119	48,644	1,373,548
	累計(a)		457,195	526,818	592,730	670,846	758,209	844,061	944,441	1,016,984	1,101,475	1,174,814	1,251,785	1,324,904	1,373,548	

執行実績

(単位:千円)

(組織)	(項)	平成24年度 予 算 額	4月	5月	6月	7月	8月	9月	10月	11月	12月	1月	2月	3月	4月	計
地方入国管理官署	地方入国管理官署共通費	1,373,548	393,607	75,424	75,841	78,455	95,064	76,423	83,100	60,325	76,207	93,447	73,270	79,186	96,839	1,357,188
	累計(b)		393,607	469,031	544,872	623,327	718,391	794,814	877,914	938,239	1,014,446	1,107,893	1,181,163	1,260,349	1,357,188	
	累計執行率(b/a)		86.1%	89.0%	91.9%	92.9%	94.7%	94.2%	93.0%	92.3%	92.1%	94.3%	94.4%	95.1%	98.8%	



【現状分析等】

<平成24年度第4・四半期>
第4・四半期における計画額272,073千円に対して, 実績額は342,742千円であったので, 執行率は126.0%であった。かい離が生じた理由としては, 電気料金等光熱水料の値上げに伴う増加があったこと等によるものである。

<平成24年度総括>
平成24年度累計額の計画額1,373,548千円に対して, 執行済額は1,357,188千円であったので, 執行率は98.8%であり, ほぼ計画どおりに執行されているものと考えられる。

2 庁費：(組織)公安審査委員会

《経費の概要》

庁舎の維持管理、職員等が使用する事務用品等の購入など、官署の事務遂行上必要な物の取得、維持、役務の調達等に充てる経費

支出計画

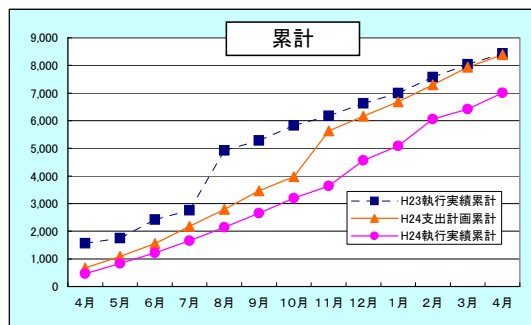
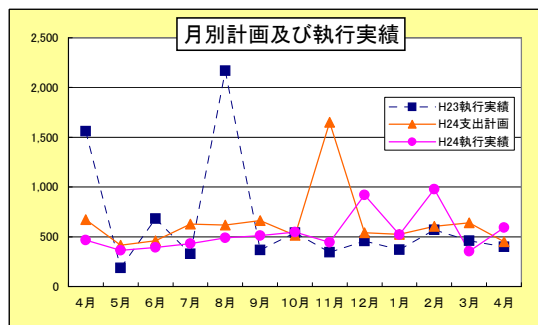
(単位：千円)

(組織)	(項)	平成24年度 予 算 額	4月	5月	6月	7月	8月	9月	10月	11月	12月	1月	2月	3月	4月	計
公安審査委員会	公安審査委員会	8,381	674	415	461	628	618	663	514	1,651	540	525	604	639	449	8,381
	累計(a)		674	1,089	1,550	2,178	2,796	3,459	3,973	5,624	6,164	6,689	7,293	7,932	8,381	

執行実績

(単位：千円)

(組織)	(項)	平成24年度 予 算 額	4月	5月	6月	7月	8月	9月	10月	11月	12月	1月	2月	3月	4月	計
公安審査委員会	公安審査委員会	7,988	466	363	392	430	490	510	547	444	921	520	978	354	593	7,008
	累計(b)		466	829	1,221	1,651	2,141	2,651	3,198	3,642	4,563	5,083	6,061	6,415	7,008	
	累計執行率(b/a)		69.1%	76.1%	78.8%	75.8%	76.6%	76.6%	80.5%	64.8%	74.0%	76.0%	83.1%	80.9%	83.6%	



【現状分析等】

<平成24年度第4・四半期>
第4・四半期において執行実績が支出計画を上回ったのは、予算執行抑制の影響により調達時期を延期したこと等によるものである。

<平成24年度総括>
平成24年度全体を通してみると、予算執行抑制の影響等により累計執行率が83.6%となっているが、おおむね支出計画どおり執行されている。

※ 支出計画と執行実績の平成24年度予算額の開差は、平成24年度補正予算(第1号)において393千円の補正減があったためである。

2 庁費：(組織)公安調査庁

《経費の概要》

庁舎の維持管理、職員等が使用する事務用品等の購入など、官署の事務遂行上必要な物の取得、維持、役務の調達等に充てる経費

支出計画

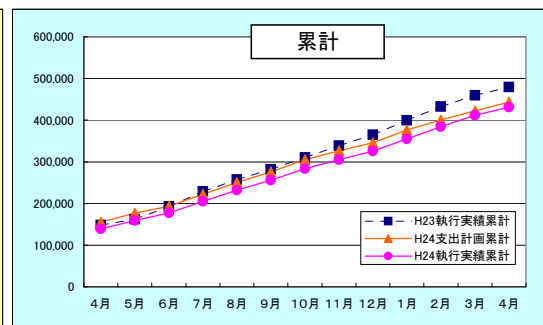
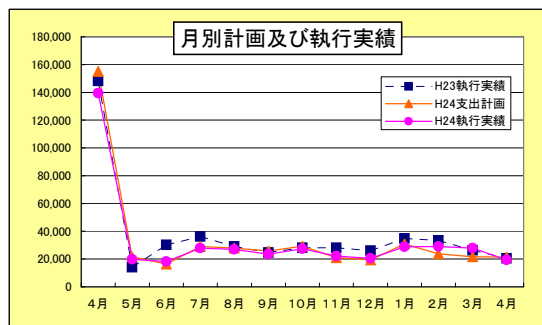
(単位：千円)

(組織)	(項)	平成24年度 予 算 額	4月	5月	6月	7月	8月	9月	10月	11月	12月	1月	2月	3月	4月	計
公安調査庁	公安調査庁共通費	443,510	155,115	21,770	16,367	29,097	27,792	25,850	29,272	21,034	19,359	30,915	23,845	21,762	21,332	443,510
	累計(a)		155,115	176,885	193,252	222,349	250,141	275,991	305,263	326,297	345,656	376,571	400,416	422,178	443,510	

執行実績

(単位：千円)

(組織)	(項)	平成24年度 予 算 額	4月	5月	6月	7月	8月	9月	10月	11月	12月	1月	2月	3月	4月	計
公安調査庁	公安調査庁共通費	438,691	139,381	19,763	18,227	27,912	26,857	23,577	27,397	22,232	20,521	28,924	28,968	27,776	19,404	430,939
	累計(b)		139,381	159,144	177,371	205,283	232,140	255,717	283,114	305,346	325,867	354,791	383,759	411,535	430,939	
	累計執行率(b/a)		89.9%	90.0%	91.8%	92.3%	92.8%	92.7%	92.7%	93.6%	94.3%	94.2%	95.8%	97.5%	97.2%	



【現状分析等】

<平成24年度第4・四半期>
第4・四半期において執行実績が支出計画を上回ったのは、執行抑制の影響により調達時期を延期したこと等によるものがある。

<平成24年度総括>
平成24年度の執行率は97.2%であり、おおむね支出計画どおり執行されている。

※ 支出計画と執行実績の平成24年度予算額の開差は、平成24年度補正予算(第1号)において4,819千円の補正減があったためである。

3 補助金:更生保護事業費補助金

《経費の概要》

国が国以外の者が行う特定の事務又は事業に対し、国家的見地から公益性があると認め、その事務又は事業の実施に資するため反対給付を求めることなく交付する経費

支出計画

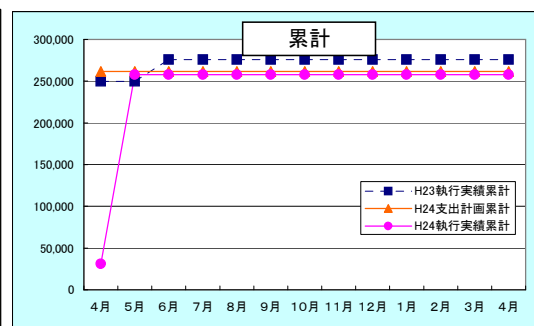
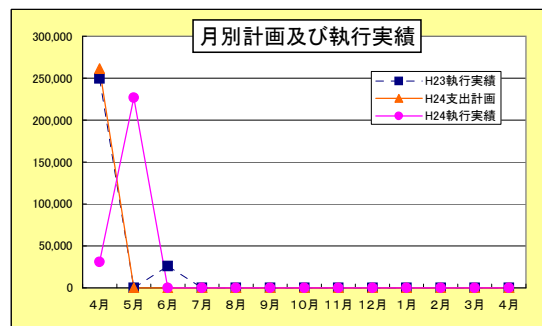
(単位:千円)

(組織)	(項)・(目)	平成24年度 予 算 額	4月	5月	6月	7月	8月	9月	10月	11月	12月	1月	2月	3月	4月	計
法務本省	更生保護企画調整推進費 更生保護事業費補助金	261,570	261,570	0	0	0	0	0	0	0	0	0	0	0	0	261,570
	累計(a)		261,570	261,570	261,570	261,570	261,570	261,570	261,570	261,570	261,570	261,570	261,570	261,570	261,570	

執行実績

(単位:千円)

(組織)	(項)・(目)	平成24年度 予 算 額	4月	5月	6月	7月	8月	9月	10月	11月	12月	1月	2月	3月	4月	計
法務本省	更生保護企画調整推進費 更生保護事業費補助金	261,570	31,008	226,790	0	0	0	0	0	0	0	0	0	0	0	257,798
	累計(b)		31,008	257,798	257,798	257,798	257,798	257,798	257,798	257,798	257,798	257,798	257,798	257,798	257,798	
	累計執行率(b/a)		11.9%	98.6%	98.6%	98.6%	98.6%	98.6%	98.6%	98.6%	98.6%	98.6%	98.6%	98.6%	98.6%	



【現状分析等】

<平成24年度第4・四半期>
支出計画どおりに支出負担行為を決定している(事業完了後に交付額を決定する。)

<平成24年度総括>
平成24年度における執行率は98.6%となっており、おおむね計画どおり執行されている。

3 補助金: 人権啓発活動等補助金

《経費の概要》

国が国以外の者が行う特定の事務又は事業に対し、国家的見地から公益性があると認め、その事務又は事業の実施に資するため反対給付を求めることなく交付する経費

支出計画

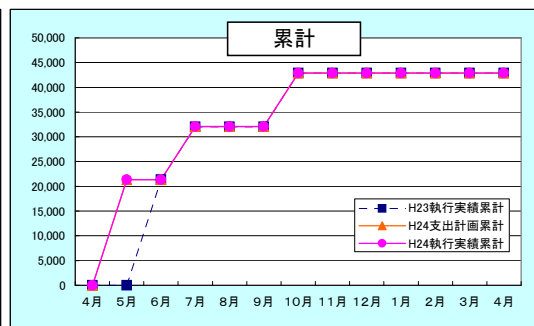
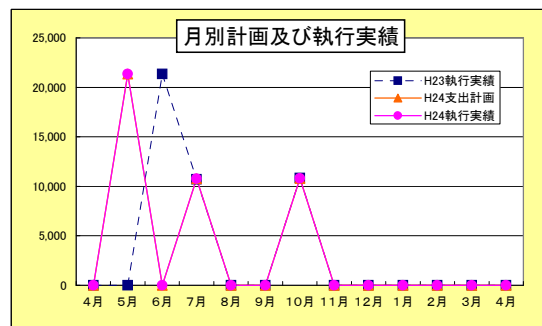
(単位: 千円)

(組織)	(項)・(目)	平成24年度 予 算 額	4月	5月	6月	7月	8月	9月	10月	11月	12月	1月	2月	3月	4月	計
法務本省	人権擁護推進費 人権啓発活動等補助金	42,895	0	21,350	0	10,758	0	0	10,787	0	0	0	0	0	0	42,895
	累計(a)		0	21,350	21,350	32,108	32,108	32,108	42,895	42,895	42,895	42,895	42,895	42,895	42,895	

執行実績

(単位: 千円)

(組織)	(項)・(目)	平成24年度 予 算 額	4月	5月	6月	7月	8月	9月	10月	11月	12月	1月	2月	3月	4月	計
法務本省	人権擁護推進費 人権啓発活動等補助金	42,895	0	21,350	0	10,758	0	0	10,787	0	0	0	0	0	0	42,895
	累計(b)		0	21,350	21,350	32,108	32,108	32,108	42,895	42,895	42,895	42,895	42,895	42,895	42,895	
	累計執行率(b/a)		#DIV/0!	100.0%	100.0%	100.0%	100.0%	100.0%	100.0%	100.0%	100.0%	100.0%	100.0%	100.0%	100.0%	



【現状分析等】

<平成24年度第4・四半期>
第4・四半期は執行がなかった。

<平成24年度総括>
執行計画どおり執行している。

4 委託費:人権啓発活動等委託費

《経費の概要》

国の事務, 事業等を他の機関又は特定の者に委託して行わせる場合に, その反対給付として支出する経費

支出計画

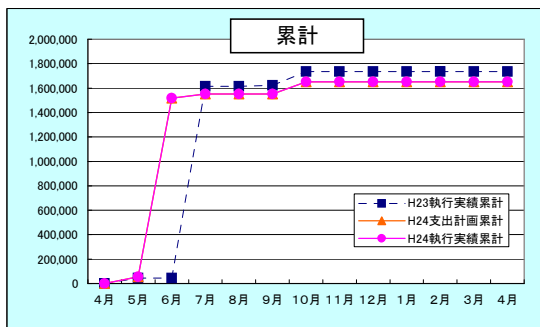
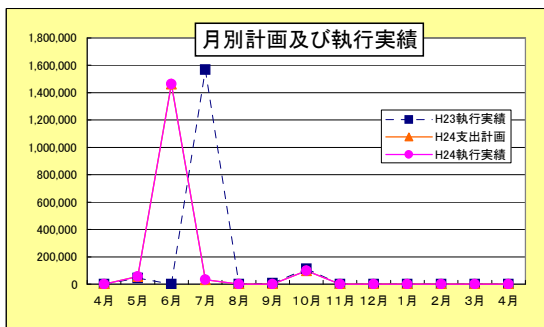
(単位:千円)

(組織)	(項)・(目)	平成24年度 予算額	4月	5月	6月	7月	8月	9月	10月	11月	12月	1月	2月	3月	4月	計
法務本省	人権擁護推進費 人権啓発活動等委託費 (一般会計)	1,636,281	0	41,796	1,462,138	33,089	0	0	99,258	0	0	0	0	0	0	1,636,281
	人権擁護推進費 人権啓発活動等委託費 (東日本大震災復興特別会計)	14,457	0	14,457	0	0	0	0	0	0	0	0	0	0	0	14,457
	小計	1,650,738	0	56,253	1,462,138	33,089	0	0	99,258	0	0	0	0	0	0	1,650,738
	累計(a)		0	56,253	1,518,391	1,551,480	1,551,480	1,551,480	1,650,738	1,650,738	1,650,738	1,650,738	1,650,738	1,650,738	1,650,738	

執行実績

(単位:千円)

(組織)	(項)・(目)	平成24年度 予算額	4月	5月	6月	7月	8月	9月	10月	11月	12月	1月	2月	3月	4月	計
法務本省	人権擁護推進費 人権啓発活動等委託費 (一般会計)	1,636,281	0	41,796	1,462,138	33,089	0	0	99,258	0	0	0	0	0	0	1,636,281
	人権擁護推進費 人権啓発活動等委託費 (東日本大震災復興特別会計)	14,457	0	14,457	0	0	0	0	0	0	0	0	0	0	0	14,457
	小計	1,650,738	0	56,253	1,462,138	33,089	0	0	99,258	0	0	0	0	0	0	1,650,738
	累計(b)		0	56,253	1,518,391	1,551,480	1,551,480	1,551,480	1,650,738	1,650,738	1,650,738	1,650,738	1,650,738	1,650,738	1,650,738	
	累計執行率(b/a)		#DIV/0!	100.0%	100.0%	100.0%	100.0%	100.0%	100.0%	100.0%	100.0%	100.0%	100.0%	100.0%	100.0%	



【現状分析等】

<平成24年度第4・四半期>
第4・四半期は執行がなかった。

<平成24年度総括>
執行計画どおり執行している。