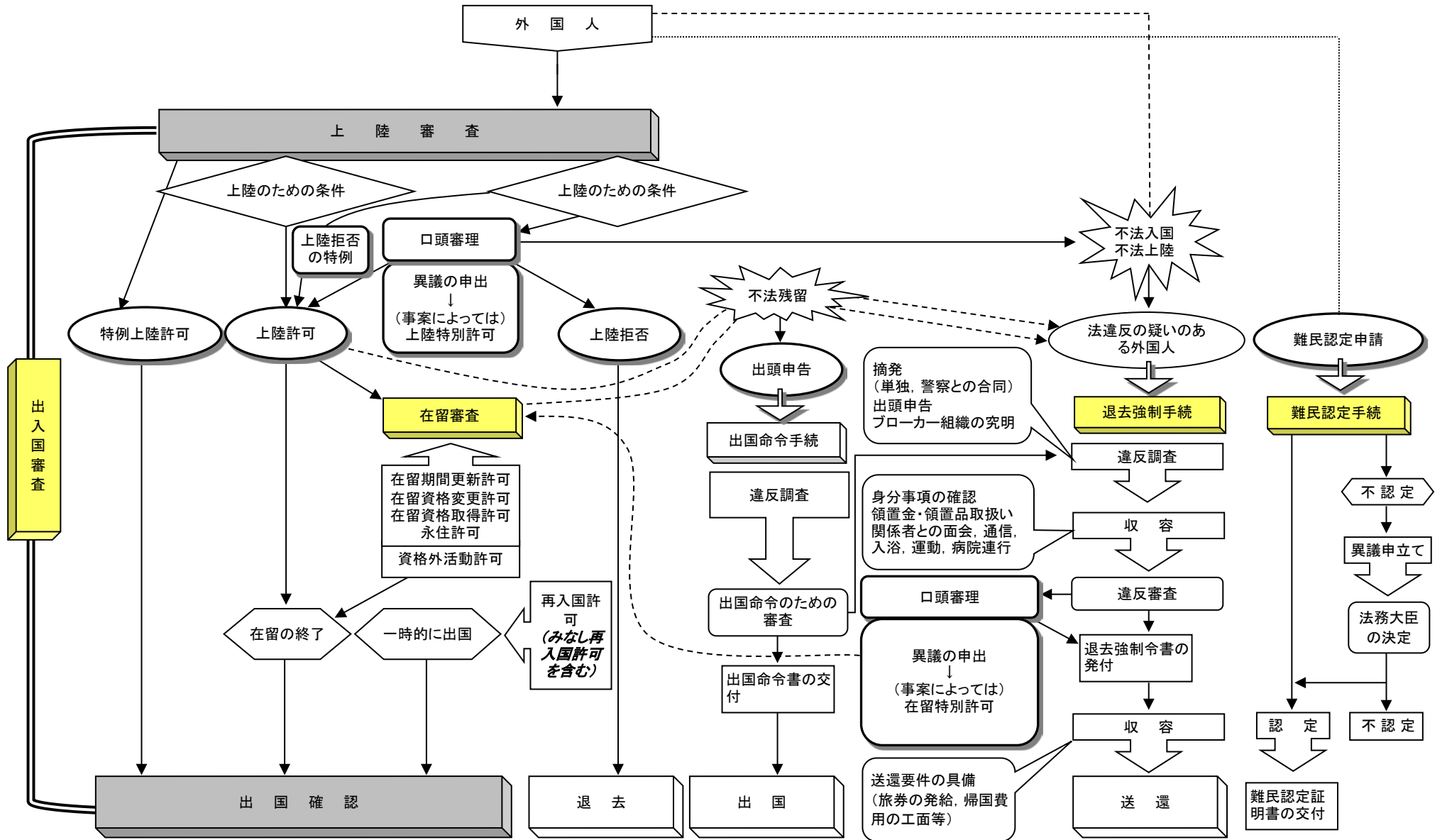
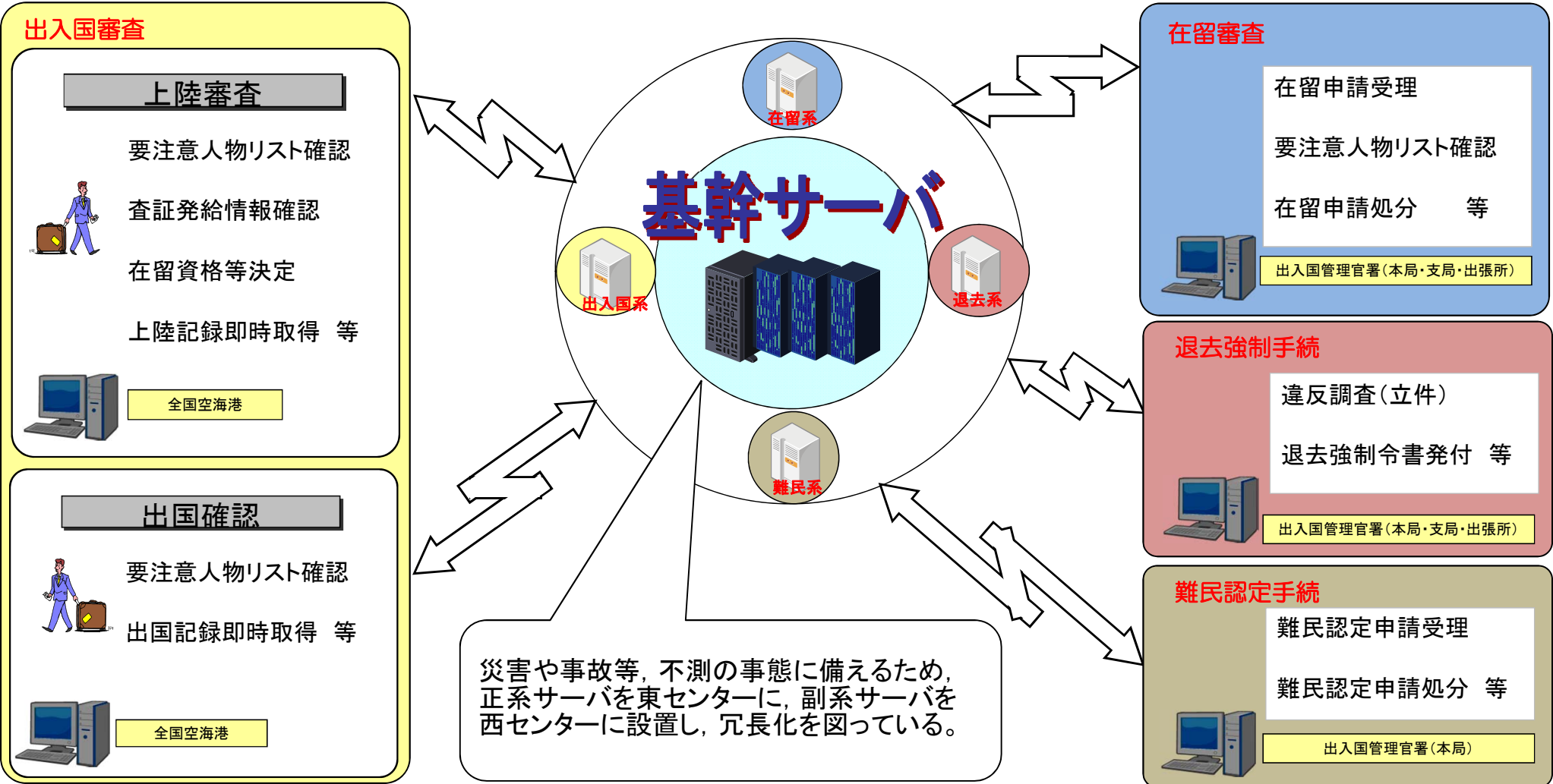


出入国管理業務図解



外国人出入国情報システム概要図



外国人出入国情報システムの運用支援業務体制

◆作業体制要件

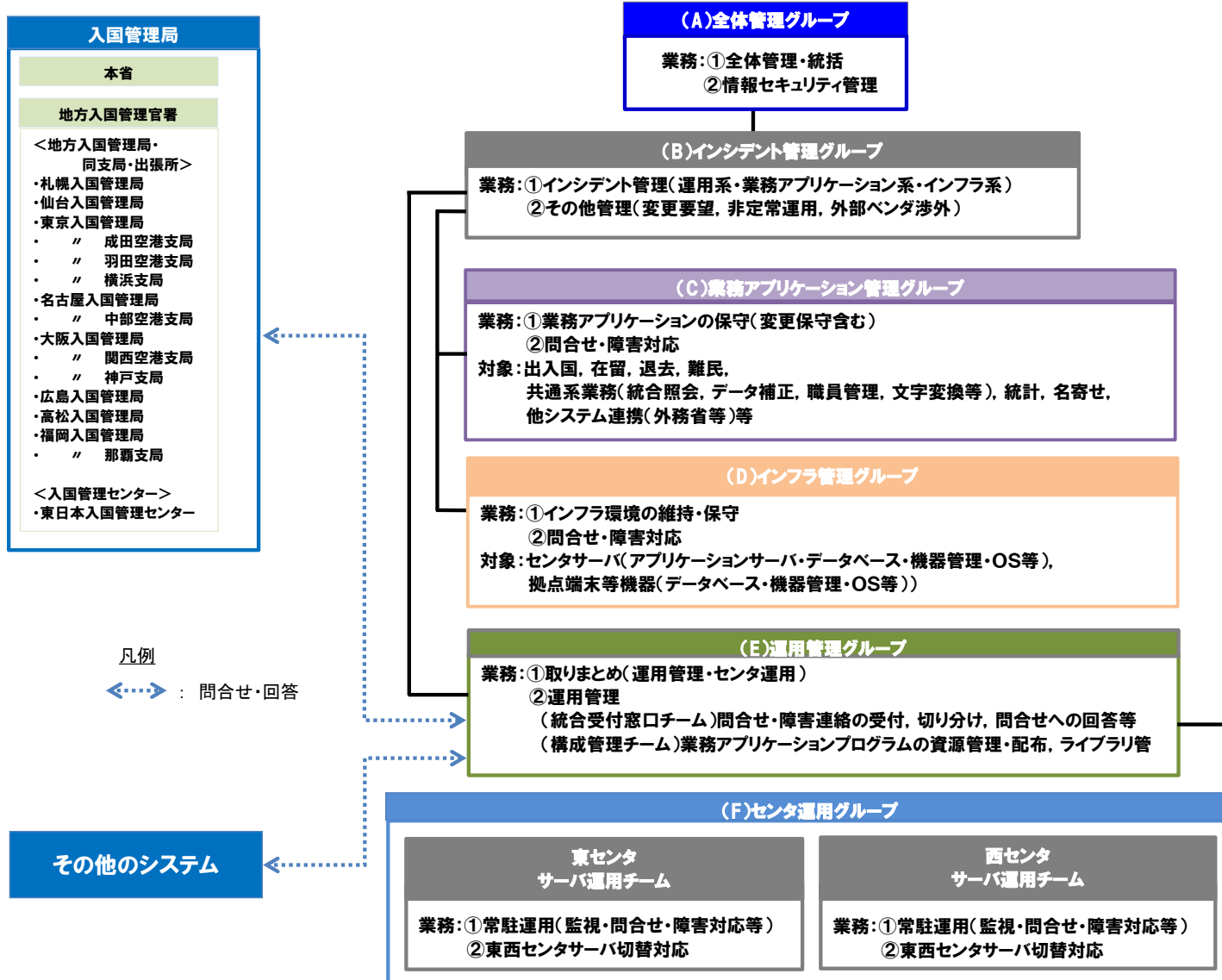
- ◆運用マネージャ，システムエンジニア（SE），運用要員及び東西センタの「常駐運用要員」を配置
- ◆常駐運用要員は，障害連絡の受付・切り分け・関連ベンダへのエスカレーションを実施
- ◆運用要員は，利用者からの問い合わせに対する回答及び常駐運用要員への対応指示等を実施
- ◆SEは，常駐運用要員及び運用要員において回答困難な問題の調査・回答を実施
- ◆運用マネージャは，本調達の全体管理を実施



◆運用支援業務

	運用支援業務内容	対応時間
全体対応 サーバ対応	<ul style="list-style-type: none"> ・運用支援業務全体管理（全体管理・統括） ・端末管理（端末種別等の台帳管理） ・空海港対応（空海港の各拠点におけるシステムの動作確認，ログ取得） ・データ管理支援（データの修正・削除等の作業支援） ・監視運用（定義情報のメンテナンス） ・変更保守（アプリケーション改修） ・資源管理（業務アプリケーションプログラムやセキュリティパッチ等の配布） 	<p>平日9:00~17:00</p> <p>※夜間・休日における緊急重大障害等は随時対応する。</p>
	<ul style="list-style-type: none"> ・一次対応／障害管理（事象把握，原因調査，障害切り分け，外部ベンダ渉外） ・運用・管理（障害時の対策及びシステムソフトウェアの変更リリース） ・資源配布（業務アプリケーションプログラムやセキュリティパッチ等の配布） ・障害対応（インシデント管理及び障害復旧作業） ・データベース監視・トラブル対応（容量及びアラート監視，データベース障害対応） ・統合障害受付窓口業務（問合せ等の受付，切り分けを一元的に管理） 	<p>24時間365日</p>
	<ul style="list-style-type: none"> ・東西センタ常駐対応（マシン環境の維持，ジョブ監視運用） 	<p><東センタ> 24時間365日</p> <p><西センタ> 平日9:00~17:00</p> <p>※夜間休日の西センタサーバの監視は遠隔地運用</p>
	<ul style="list-style-type: none"> ・サーバ環境維持（サーバ群及びネットワーク障害時の対応，ウイルス対策） 	<p>24時間365日</p>

外国人出入国情報システム運用支援業務体制図(24時間365日の運用支援体制)



情報活用の現状と課題

システム上の保有情報

- 身分事項(国籍, 氏名, 性別, 生年月日)
- 査証(査証番号, 有効期限)
- 旅券(旅券番号, 有効期限)
- 出入国履歴(出入国年月日, 出入国港)
- 在留履歴
(在留資格・期間, 更新・変更年月日)
- 住居地
- 職員情報(職員ID, 証跡ログ)

等

情報活用の現状

- 個別案件処理(出入国・在留審査, 退去強制・難民認定手続)
- 統計情報の抽出

要 請

- 観光立国の推進による訪日外国人数の増加に伴う水際対策の厳格化と問題のない者の審査の迅速化
- 不法滞在・偽装滞在の手段・方法の巧妙化に対応した情報分析機能の強化
- 急増する難民認定申請への迅速・的確な審査のための出身国情報の充実

必要性

課題に対応するため、システム上で保有している膨大な情報を有効活用して、出入国・在留審査、退去強制・難民認定手続からなる出入国管理業務全体の更なる効率化を図る必要がある。

メリハリのある業務遂行の必要性

課題: インテリジェンス機能の強化

情報分析機能を向上



分析結果を迅速に共有

問題のある者を迅速・的確に選別、
顕在化させ、厳格に対応

問題のない者には、利便性が高く、
かつ、迅速な手続を提供

出入国管理業務
全体の更なる効
率化・適正化が
期待できる。