

性犯罪の量刑に関する資料

性犯罪の量刑に関する資料

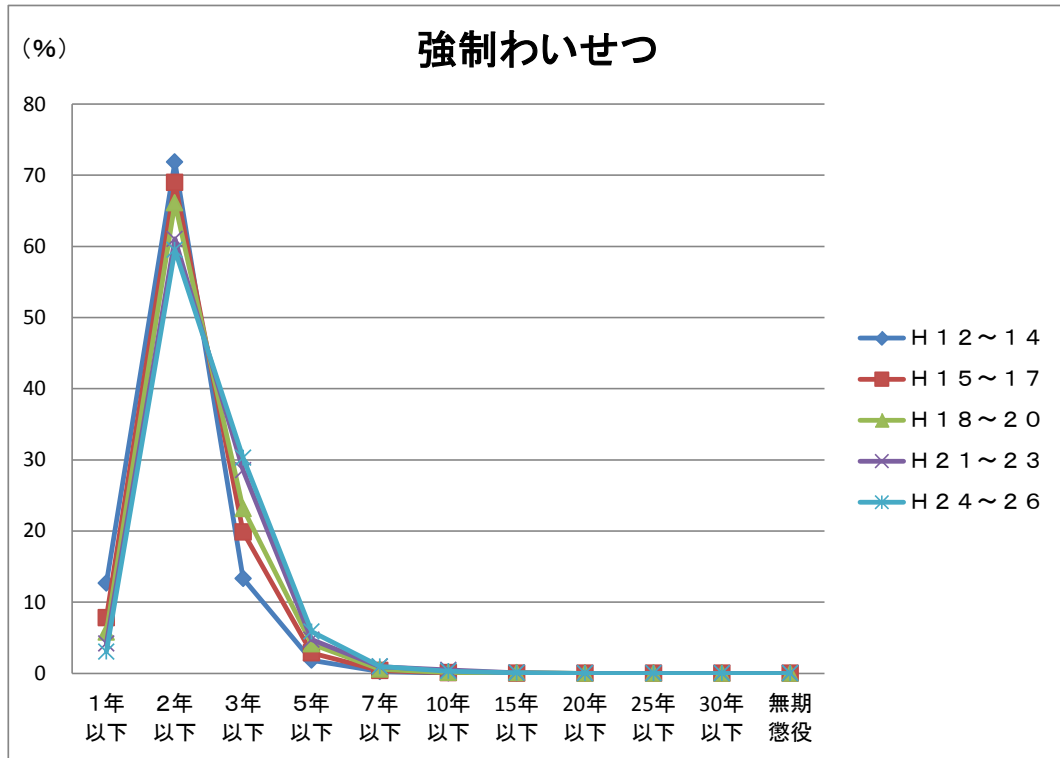


表1 (人員)	1年 以下	2年 以下	3年 以下	5年 以下	7年 以下	10年 以下	15年 以下	20年 以下	25年 以下	30年 以下	無期 懲役	合計
H12	(75)112	(402)530	(52)84	10	2							738
H13	(68)93	(409)557	(66)108	20	3							781
H14	(61)99	(503)639	(75)128	14	1	1	1					883
H15	(46)71	(457)593	(98)153	25	6	1						849
H16	(46)78	(523)679	(108)166	17	3	1						944
H17	(41)68	(477)643	(157)232	38	2							983
H18	(42)54	(512)686	(148)215	43	6	3	1					1,008
H19	(31)64	(496)654	(158)241	46	9		2					1,016
H20	(31)51	(419)592	(141)220	32	2	1						898
H21	(28)42	(411)572	(147)231	36	5	5	1					892
H22	(22)32	(402)550	(166)259	44	8	4						897
H23	(18)37	(357)503	(171)270	46	12	4	1					873
H24	(10)23	(363)505	(159)248	50	4	3						833
H25	(14)24	(395)517	(170)278	54	13	2	2					890
H26	(14)32	(421)532	(159)265	49	8	3						889
表2 (%)	1年 以下	2年 以下	3年 以下	5年 以下	7年 以下	10年 以下	15年 以下	20年 以下	25年 以下	30年 以下	無期 懲役	
H12~ H14	12.66	71.86	13.32	1.83	0.25	0.04	0.04					
H15~ H17	7.82	68.98	19.85	2.88	0.40	0.07						
H18~ H20	5.78	66.12	23.13	4.14	0.58	0.14	0.10					
H21~ H23	4.17	61.04	28.55	4.73	0.94	0.49	0.08					
H24~ H26	3.02	59.49	30.28	5.86	0.96	0.31	0.08					

性犯罪の量刑に関する資料

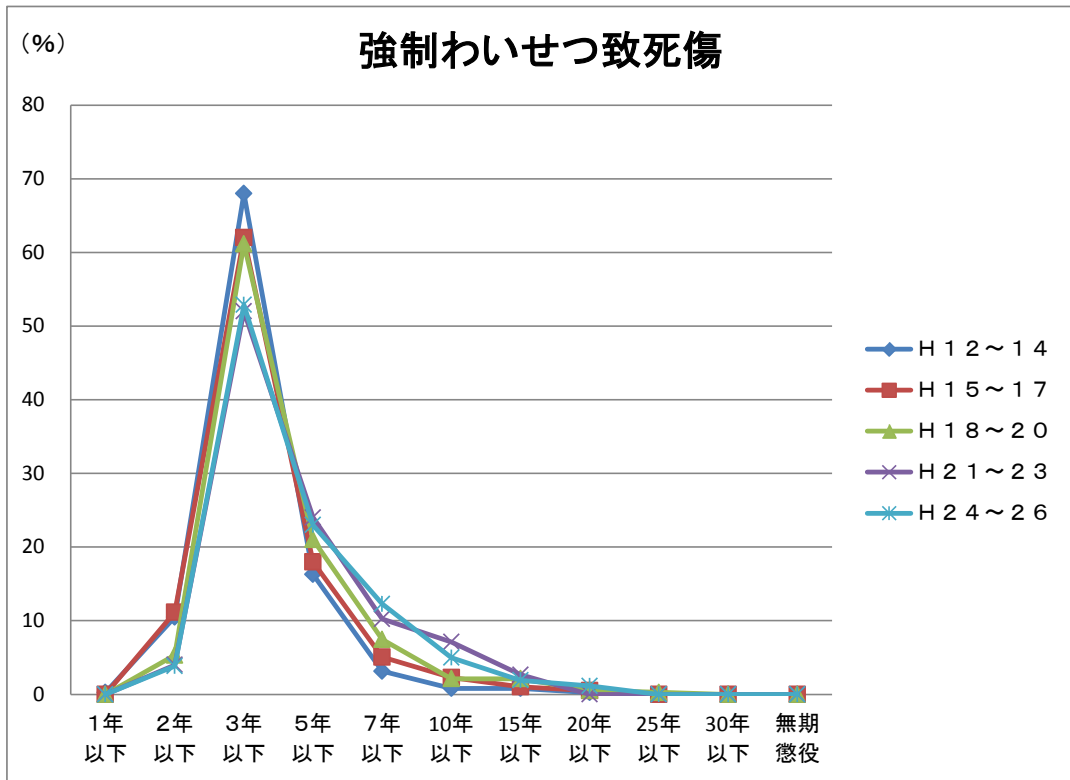


表1 (人員)	1年以下	2年以下	3年以下	5年以下	7年以下	10年以下	15年以下	20年以下	25年以下	30年以下	無期懲役	合計
H12		(3)15	(59)92	19	4							130
H13	(1)1	(3)14	(67)94	23	5	1	2					140
H14		(4)11	(57)73	20	3	2	1	1				111
H15		(7)20	(53)73	24	7	3	2					129
H16		(2)10	(65)84	27	11	3	1	1				137
H17		(2)14	(70)88	20	2	3	1	1				129
H18		(1)5	(43)73	24	12	1	3	2				120
H19		7	(61)83	28	8	5	2					133
H20		(1)8	(48)74	27	8	2	3		1			123
H21		(1)2	(37)49	10	4	8						73
H22		3	(23)26	22	9	5	3					68
H23		(1)4	(32)42	22	10	3	3					84
H24		3	(29)38	19	13	6		1				80
H25		(1)6	(35)51	28	7	3	3	1				99
H26		1	(35)49	13	12	4	2	1				82
表2 (%)	1年以下	2年以下	3年以下	5年以下	7年以下	10年以下	15年以下	20年以下	25年以下	30年以下	無期懲役	
H12~H14	0.26	10.50	67.98	16.27	3.15	0.79	0.79	0.26				
H15~H17		11.14	62.03	17.97	5.06	2.28	1.01	0.51				
H18~H20		5.32	61.17	21.01	7.45	2.13	2.13	0.53	0.27			
H21~H23		4.00	52.00	24.00	10.22	7.11	2.67					
H24~H26		3.83	52.87	22.99	12.26	4.98	1.92	1.15				

性犯罪の量刑に関する資料

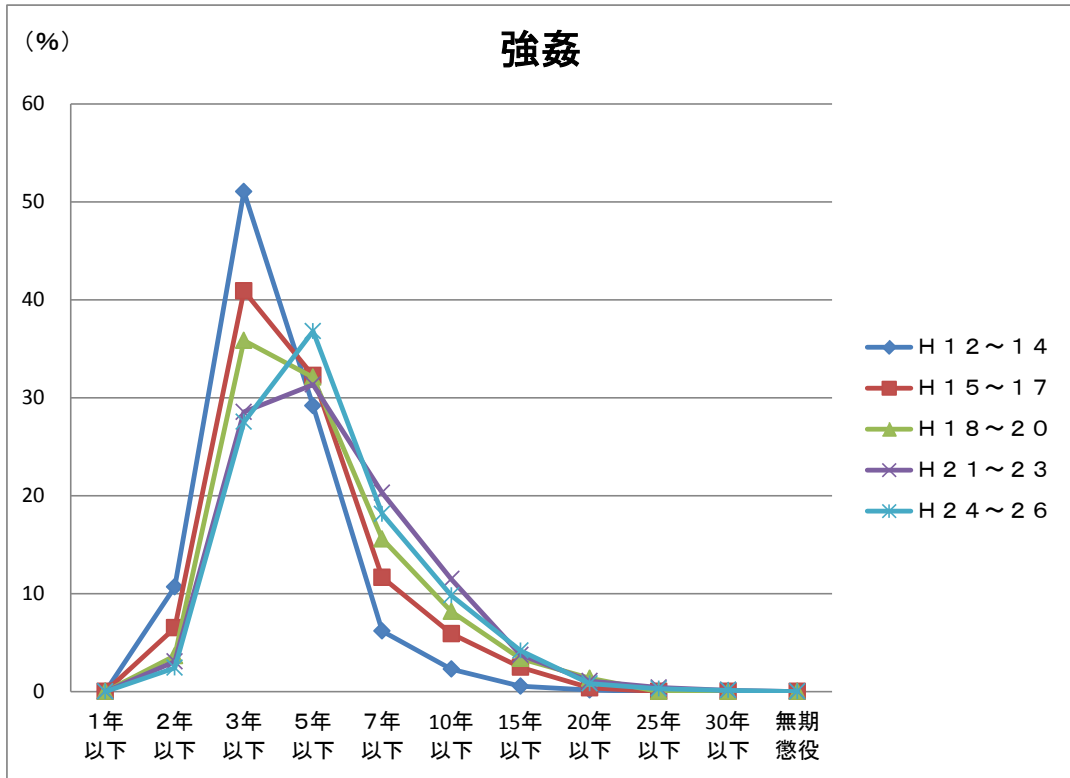


表1 (人員)	1年以下	2年以下	3年以下	5年以下	7年以下	10年以下	15年以下	20年以下	25年以下	30年以下	無期懲役	合計
H12		(16)57	(86)211	123	26	7						424
H13		(19)55	(100)217	111	24	11	5					423
H14		(6)28	(101)242	149	31	12	2	2				466
H15		(6)31	(111)225	146	49	30	7	3				491
H16		(12)34	(94)192	137	53	22	13	1				452
H17		(4)22	(67)131	149	54	27	13	1				397
H18		(6)25	(75)133	123	62	32	13	2				390
H19		7	(73)139	113	47	23	11	5				345
H20		6	(51)101	98	53	30	11	7				306
H21		(1)6	(36)80	80	56	32	8	2	1	1		266
H22		7	(39)75	84	51	31	10	1	2			261
H23		(2)10	(29)59	71	45	23	10	5				223
H24		7	(31)70	91	53	21	12	4	1			259
H25		(1)4	(33)74	74	45	27	10	1				235
H26		(2)7	(27)61	109	37	25	9	1	1	1		251
表2 (%)	1年以下	2年以下	3年以下	5年以下	7年以下	10年以下	15年以下	20年以下	25年以下	30年以下	無期懲役	
H12~H14		10.66	51.03	29.17	6.17	2.28	0.53	0.15				
H15~H17		6.49	40.90	32.24	11.64	5.90	2.46	0.37				
H18~H20		3.65	35.83	32.08	15.56	8.17	3.36	1.34				
H21~H23		3.07	28.53	31.33	20.27	11.47	3.73	1.07	0.40	0.13		
H24~H26		2.42	27.52	36.78	18.12	9.80	4.16	0.81	0.27	0.13		

性犯罪の量刑に関する資料

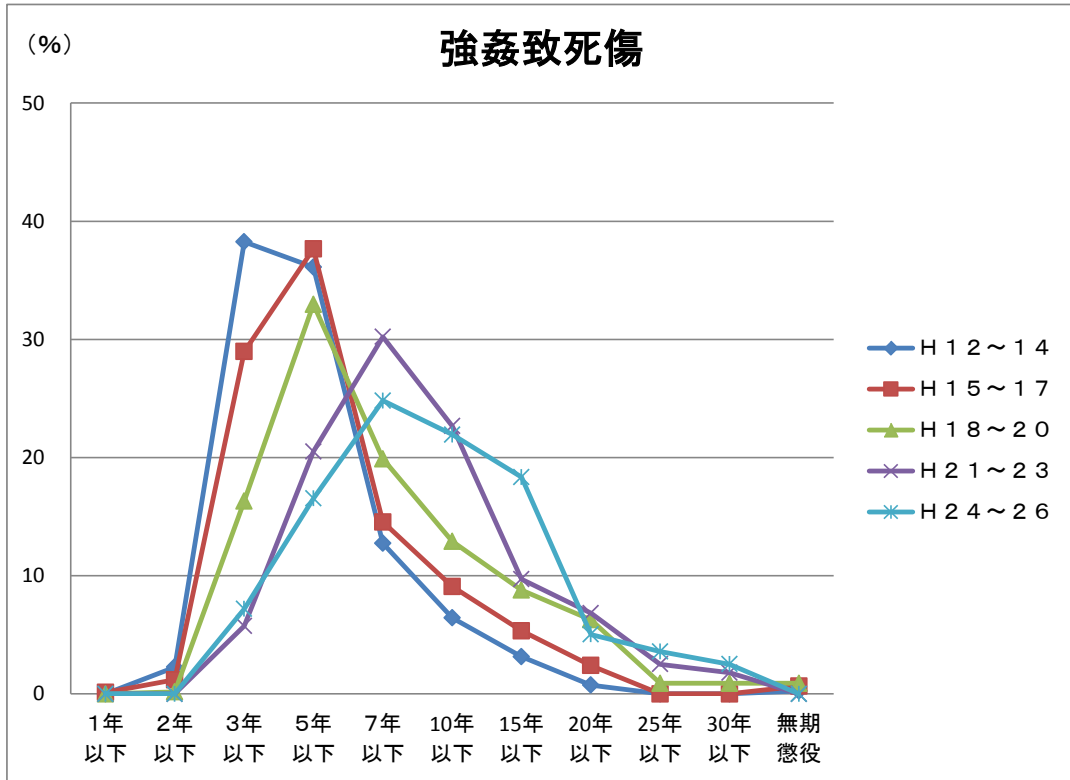


表1 (人員)	1年以下	2年以下	3年以下	5年以下	7年以下	10年以下	15年以下	20年以下	25年以下	30年以下	無期懲役	合計
H12		7	(47)111	91	34	13	7	1				264
H13		(2)11	(56)105	104	39	20	9	4			1	293
H14			(43)87	91	28	18	9	1			1	235
H15		4	(36)93	124	32	21	6	6				286
H16	1	(1)4	(43)75	84	39	28	19	4			3	257
H17		1	(26)49	74	38	19	15	8			2	206
H18		1	(20)37	59	46	29	21	16	2	2	1	214
H19			(19)30	61	34	25	19	12	2	1	2	186
H20			(9)24	64	31	18	9	7	1	2	2	158
H21			(7)7	29	28	20	9	9	2	1		105
H22			(2)3	15	28	23	9	4	2	1		85
H23			(3)6	13	28	20	9	6	3	3		88
H24			(4)8	21	17	22	19	7	3	4		101
H25			(2)6	11	30	18	17	4	4	3		93
H26			(4)6	14	22	21	15	3	3			84
表2 (%)	1年以下	2年以下	3年以下	5年以下	7年以下	10年以下	15年以下	20年以下	25年以下	30年以下	無期懲役	
H12~H14		2.27	38.26	36.11	12.75	6.44	3.16	0.76			0.25	
H15~H17	0.13	1.20	28.97	37.65	14.55	9.08	5.34	2.40			0.67	
H18~H20		0.18	16.31	32.97	19.89	12.90	8.78	6.27	0.90	0.90	0.90	
H21~H23			5.76	20.50	30.22	22.66	9.71	6.83	2.52	1.80		
H24~H26			7.19	16.55	24.82	21.94	18.35	5.04	3.60	2.52		

性犯罪の量刑に関する資料

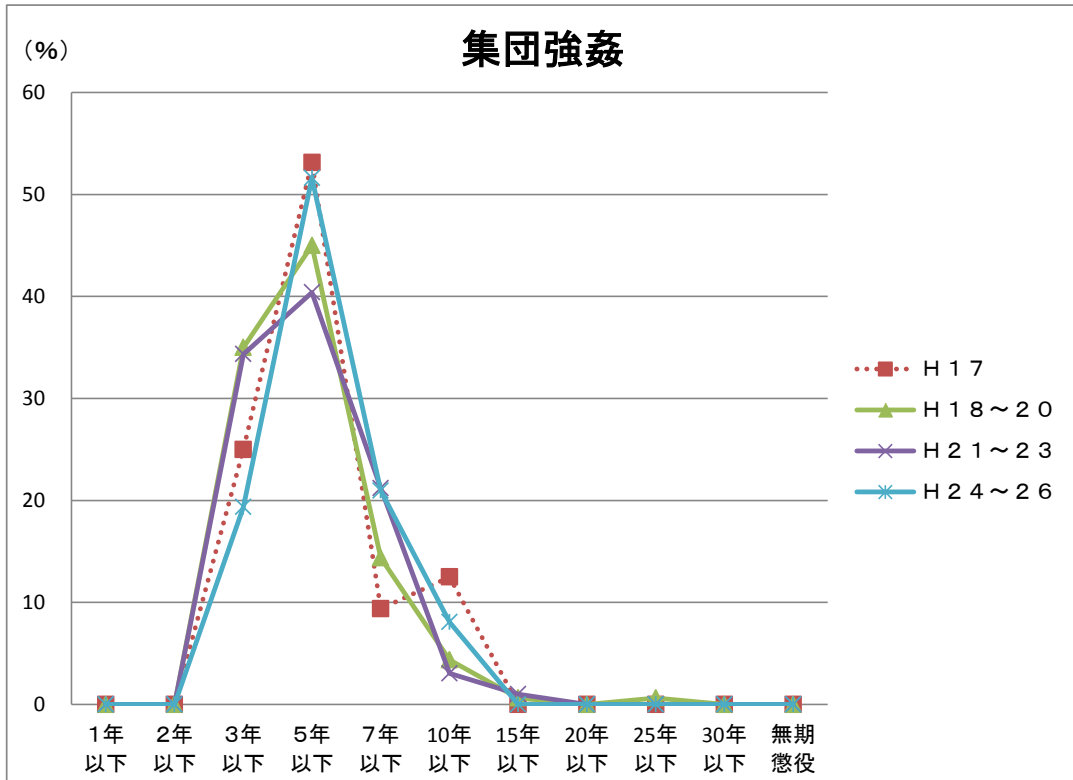


表1 (人員)	1年 以下	2年 以下	3年 以下	5年 以下	7年 以下	10年 以下	15年 以下	20年 以下	25年 以下	30年 以下	無期 懲役	合計
H17			(3)8	17	3	4						32
H18			(17)23	29	7	2	1					62
H19			(3)12	23	6	2						43
H20			(10)21	20	10	3			1			55
H21			(5)11	24	15	2	1					53
H22			(8)14	10	3	1						28
H23			(8)9	6	3							18
H24			(5)5	12	3							20
H25			(3)5	13	4	4						26
H26			(1)2	7	6	1						16
表2 (%)	1年 以下	2年 以下	3年 以下	5年 以下	7年 以下	10年 以下	15年 以下	20年 以下	25年 以下	30年 以下	無期 懲役	
H17			25.00	53.13	9.38	12.50						
H18~ H20			35.00	45.00	14.38	4.38	0.63		0.63			
H21~ H23			34.34	40.40	21.21	3.03	1.01					
H24~ H26			19.35	51.61	20.97	8.06						

性犯罪の量刑に関する資料

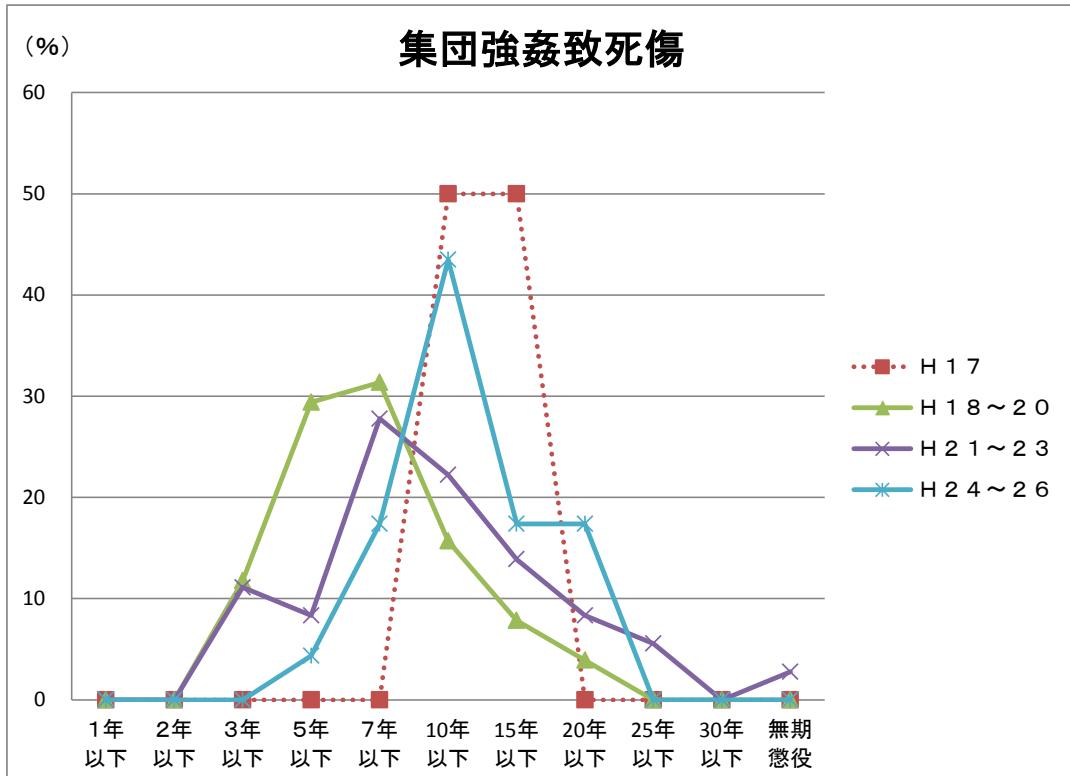


表1 (人員)	1年以下	2年以下	3年以下	5年以下	7年以下	10年以下	15年以下	20年以下	25年以下	30年以下	無期懲役	合計
H17						1	1					2
H18			(3)3	2	3	5						13
H19			2	6	5		2	1				16
H20			1	7	8	3	2	1				22
H21			(3)4	3	7	2	4					20
H22					2	6	1	1			1	11
H23					1			2	2			5
H24				1		3		3				7
H25					1	3	1	1				6
H26					3	4	3					10
表2 (%)	1年以下	2年以下	3年以下	5年以下	7年以下	10年以下	15年以下	20年以下	25年以下	30年以下	無期懲役	
H17						50.00	50.00					
H18~H20			11.76	29.41	31.37	15.69	7.84	3.92				
H21~H23			11.11	8.33	27.78	22.22	13.89	8.33	5.56		2.78	
H24~H26				4.35	17.39	43.48	17.39	17.39				

性犯罪の量刑に関する資料

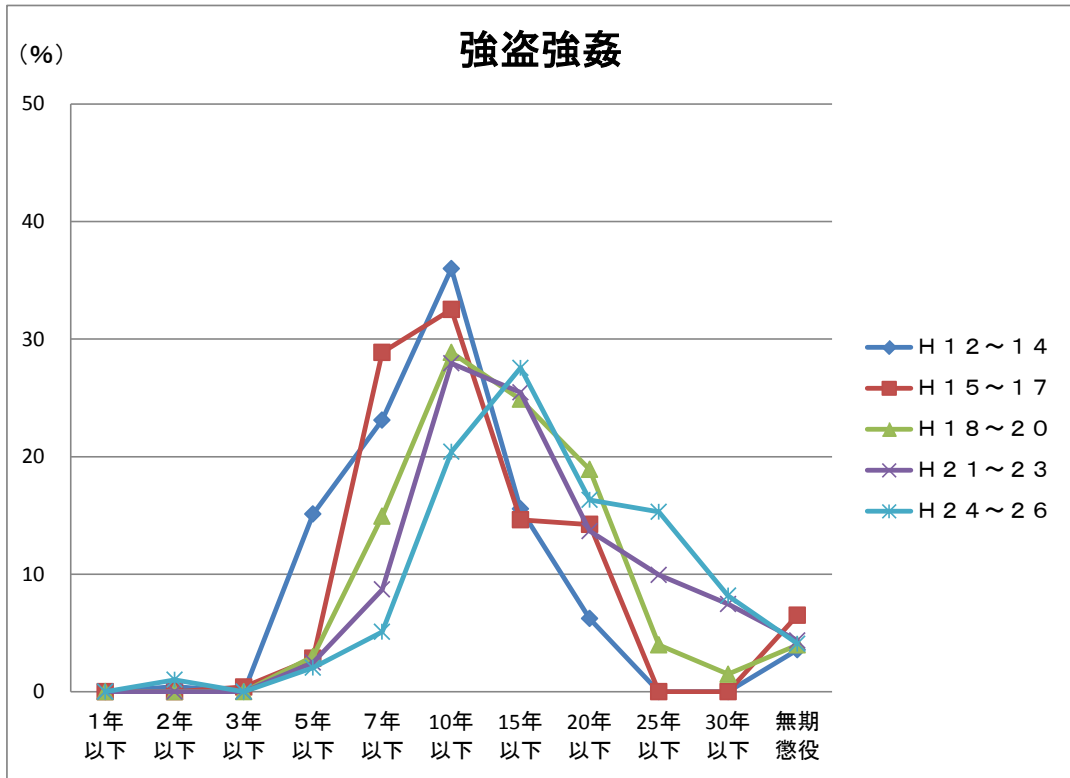


表1 (人員)	1年 以下	2年 以下	3年 以下	5年 以下	7年 以下	10年 以下	15年 以下	20年 以下	25年 以下	30年 以下	無期 懲役	合計
H12			1	13	20	26	11	5			2	78
H13				12	17	37	12	1			4	83
H14				9	15	18	12	8			2	64
H15				4	31	30	9	6			2	82
H16			1	1	21	27	14	12			7	83
H17				2	19	23	13	17			7	81
H18				1	9	26	23	11	2	1	2	75
H19				2	12	16	15	13	3	1	3	65
H20				3	9	16	12	14	3	1	3	61
H21				3	7	14	9	8	8	4	4	57
H22				1	3	19	16	8	5	3	2	57
H23					4	12	16	6	3	5	1	47
H24				1	1	5	8	5	6	6	2	34
H25			1	1	3	10	11	6	7	1		40
H26					1	5	8	5	2	1	2	24
表2 (%)	1年 以下	2年 以下	3年 以下	5年 以下	7年 以下	10年 以下	15年 以下	20年 以下	25年 以下	30年 以下	無期 懲役	
H12~ H14		0.44		15.11	23.11	36.00	15.56	6.22			3.56	
H15~ H17			0.41	2.85	28.86	32.52	14.63	14.23			6.50	
H18~ H20				2.99	14.93	28.86	24.88	18.91	3.98	1.49	3.98	
H21~ H23				2.48	8.70	27.95	25.47	13.66	9.94	7.45	4.35	
H24~ H26		1.02		2.04	5.10	20.41	27.55	16.33	15.31	8.16	4.08	

性犯罪の量刑に関する資料

- ※1 本表は最高裁判所から提供を受けたデータを基に法務省刑事局において作成。□
- ※2 各年の数字は通常第一審事件の有罪(懲役・禁錮)人員であり、各罪名は処断罪であり、不定期刑の言渡しはその長期を計上している。
- ※3 各罪名とも既遂・未遂の区別はなく、各数字に含まれている。
- ※4 準強制わいせつ(致死傷)罪、準強姦(致死傷)罪及び集団準強姦(致死傷)罪は、それぞれ強制わいせつ(致死傷)罪、強姦(致死傷)罪及び集団強姦(致死傷)罪の数に含まれる。
- ※5 表1()内の数字は執行猶予を表す(内数)。
- ※6 平成17年1月1日施行の「刑法等の一部を改正する法律」(平成16年法律第156号)により、強制わいせつ罪等の法定刑の引上げ等が行われた。