

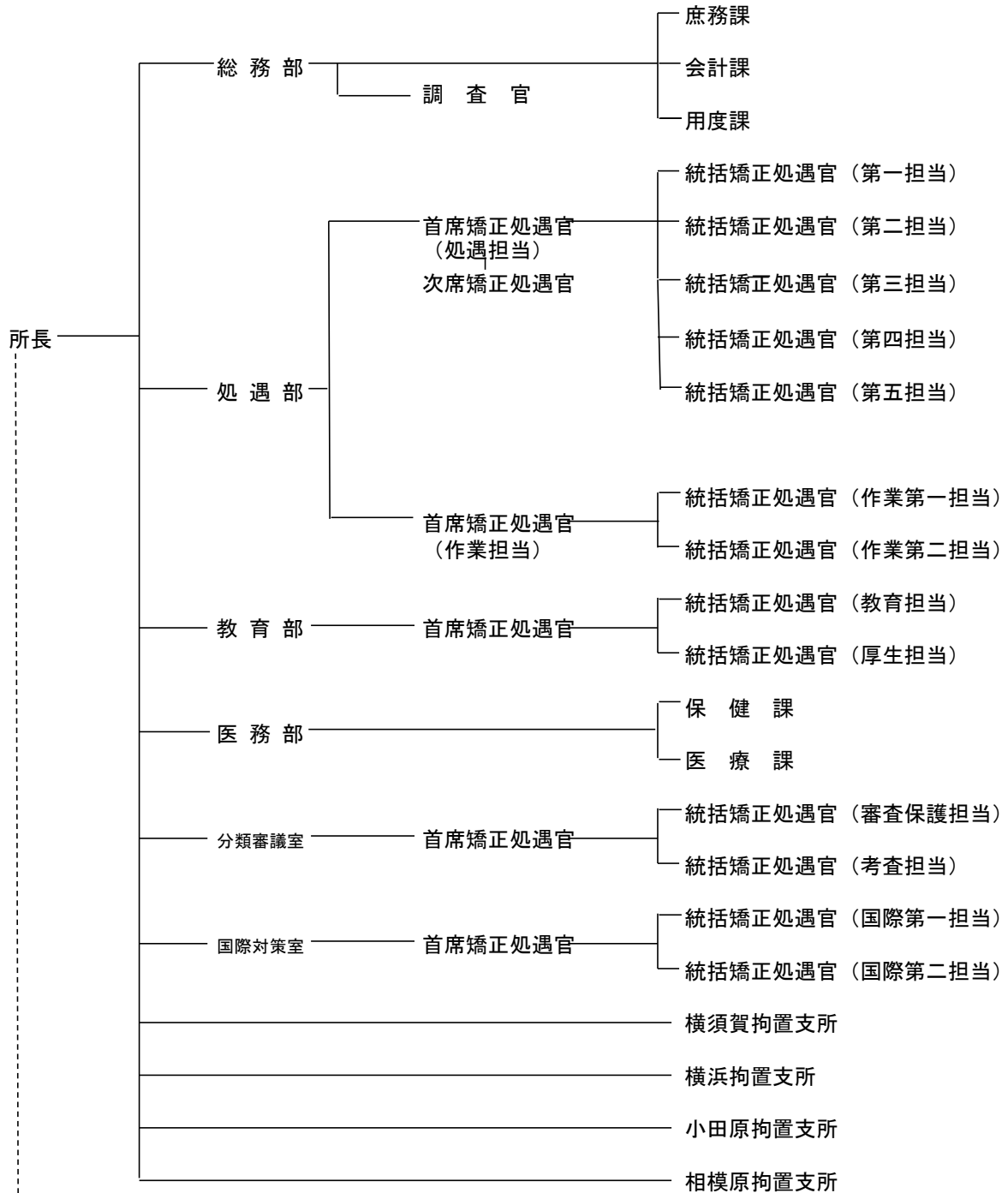
事業対象施設の概況について

I 横浜刑務所

1. 施設・建物関係 (令和4年4月1日現在)

- (1) 所在地等 神奈川県横浜市港南区港南4-2-2
- (2) 敷地面積 60,436㎡
- (3) 建物延床面積 41,791㎡ (宿舍を除く。)

2. 組織図 (令和4年4月1日)



3. 収容定員・現員

(1) 横浜刑務所

日時	定員	現員	収容率 (%)
平成29年12月31日	1,263	1,015	80.4
平成30年12月31日	1,225	947	77.3
令和1年12月31日	1,225	884	72.2
令和2年12月31日	1,225	901	73.6
令和3年12月31日	1,225	781	63.8
令和4年10月31日	1,225	794	64.8

(2) 横浜拘置支所

日時	定員	現員	収容率 (%)
平成29年12月31日	579	279	48.2%
平成30年12月31日	579	274	47.3%
令和1年12月31日	579	240	41.5%
令和2年12月31日	579	262	45.3%
令和3年12月31日	579	259	44.7%
令和4年10月31日	539	251	46.6%

※ 処遇指標 F級（日本人と異なる処遇を必要とする外国人）  
 B級（犯罪傾向の進んでいる者）  
 LB級（執行すべき刑期が10年以上である者・犯罪傾向の進んでいる者）

(3) 横浜少年鑑別所

日時	定員	現員	収容率 (%)
平成29年12月31日	130	38	29.2
平成30年12月31日	130	30	23.1
令和1年12月31日	130	46	35.4
令和2年12月31日	130	28	21.5
令和3年12月31日	130	28	21.5
令和4年10月31日	130	27	20.8

4. スケジュール

	横浜刑務所		横浜拘置支所（未決）		横浜少年鑑別所	
	就業日	免業日	就業日	免業日	就業日	免業日
朝食	7:10	8:00	7:40	8:30	7:10	8:30
昼食	12:00	12:00	11:10	11:10	11:30	11:30
夕食	17:00	16:45	16:20	16:20	16:30	16:30
			横浜拘置支所（既決）			
			就業日	免業日		
			7:40	8:30		
			11:10	11:10		
			16:20	16:20		
			横浜拘置支所（経理係）			
			就業日	免業日		
			8:30	8:30		
			12:00	12:00		
			17:30	17:30		

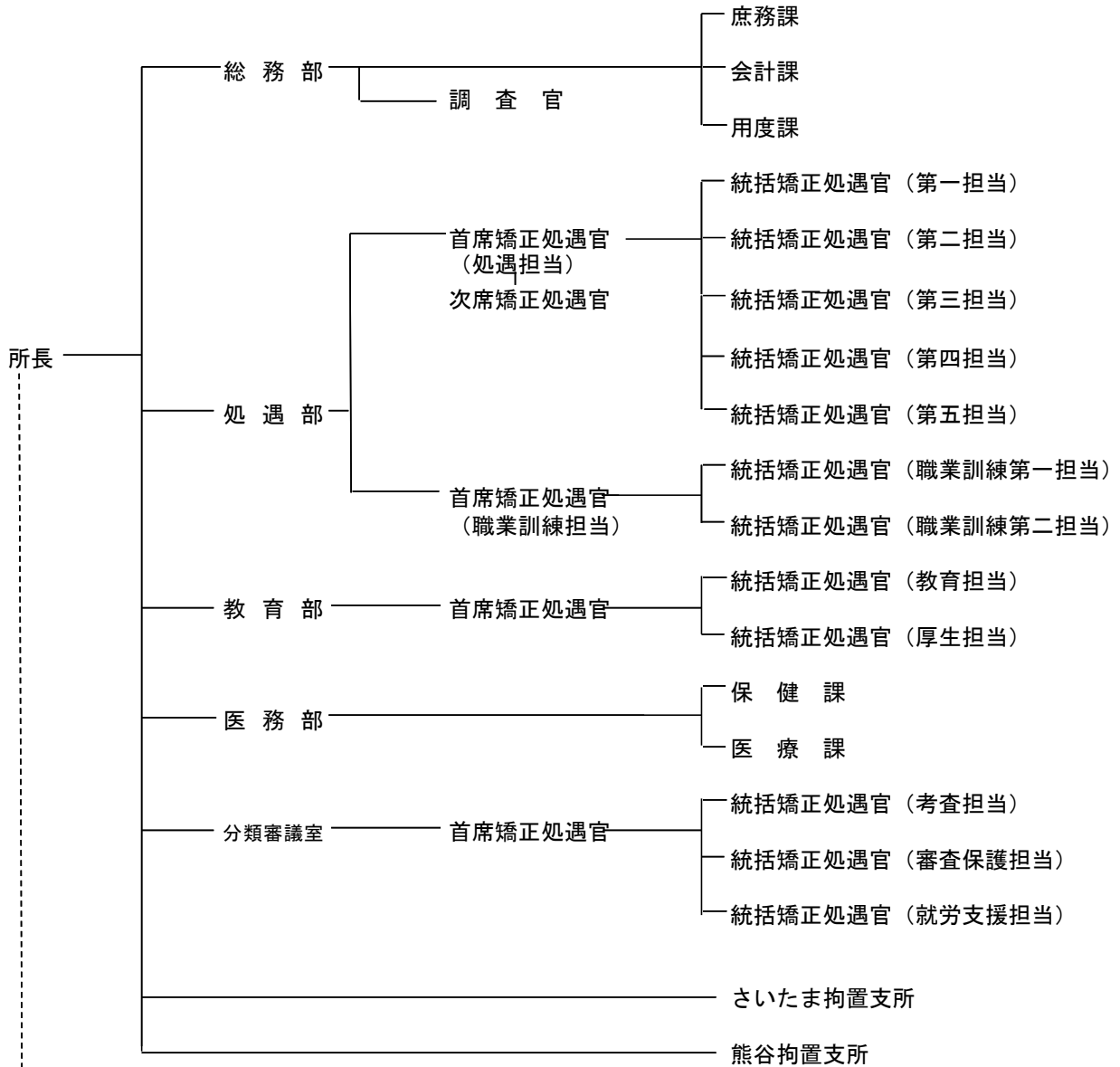
事業対象施設の概況について

I 川越少年刑務所

1. 施設・建物関係 (令和4年4月1日現在)

- (1) 所在地等 埼玉県川越市南大塚6-40-1
- (2) 敷地面積 170,197㎡
- (3) 建物延床面積 60,351㎡ (宿舍を除く。)

2. 組織図 (令和4年4月1日)



川越少年刑務所視察委員会

3. 収容定員・現員

(1) 川越少年刑務所

日時	定員	現員	収容率 (%)
平成29年12月31日	1,511	861	57.0%
平成30年12月31日	1,511	870	57.6%
令和1年12月31日	1,511	869	57.5%
令和2年12月31日	1,511	974	64.5%
令和3年12月31日	1,511	904	59.8%
令和4年10月31日	1,491	834	55.9%

(2) さいたま拘置支所

日時	定員	現員	収容率 (%)
平成29年12月31日	359	139	38.7%
平成30年12月31日	359	153	42.6%
令和1年12月31日	359	166	46.2%
令和2年12月31日	359	163	45.4%
令和3年12月31日	359	149	41.5%
令和4年10月31日	359	141	39.3%

※ 処遇指標 FJ級（日本人と異なる処遇を必要とする外国人・少年院への収容を必要としない少年）・JA級（少年院への収容を必要としない少年・犯罪傾向の進んでいない者）・YA級（26歳未満の成人・犯罪傾向の進んでいない者）・A級（犯罪傾向の進んでいない者）・B級（犯罪傾向の進んでいる者）

(3) 熊谷拘置支所

日時	定員	現員	収容率 (%)
平成29年12月31日	70	14	20.0%
平成30年12月31日	70	17	24.3%
令和1年12月31日	70	23	32.9%
令和2年12月31日	70	27	38.6%
令和3年12月31日	70	22	31.4%
令和4年10月31日	70	25	35.7%

(4) さいたま少年鑑別所

日時	定員	現員	収容率 (%)
平成29年12月31日	99	27	27.3%
平成30年12月31日	99	24	24.2%
令和1年12月31日	99	15	15.2%
令和2年12月31日	99	16	16.2%
令和3年12月31日	99	12	12.1%
令和4年10月31日	99	19	19.2%

4. スケジュール

	川越少年刑務所		さいたま拘置支所		熊谷拘置支所		さいたま少年鑑別所	
	就業日	免業日	就業日	免業日	就業日	免業日	就業日	免業日
朝食	7:00	8:00	7:15	7:45	7:20	7:50	8:20	8:40
昼食	12:00	11:00	11:10	11:10	11:30	11:30	11:30	11:30
夕食	17:00	16:00	16:00	16:00	16:30	16:30	16:30	16:30