

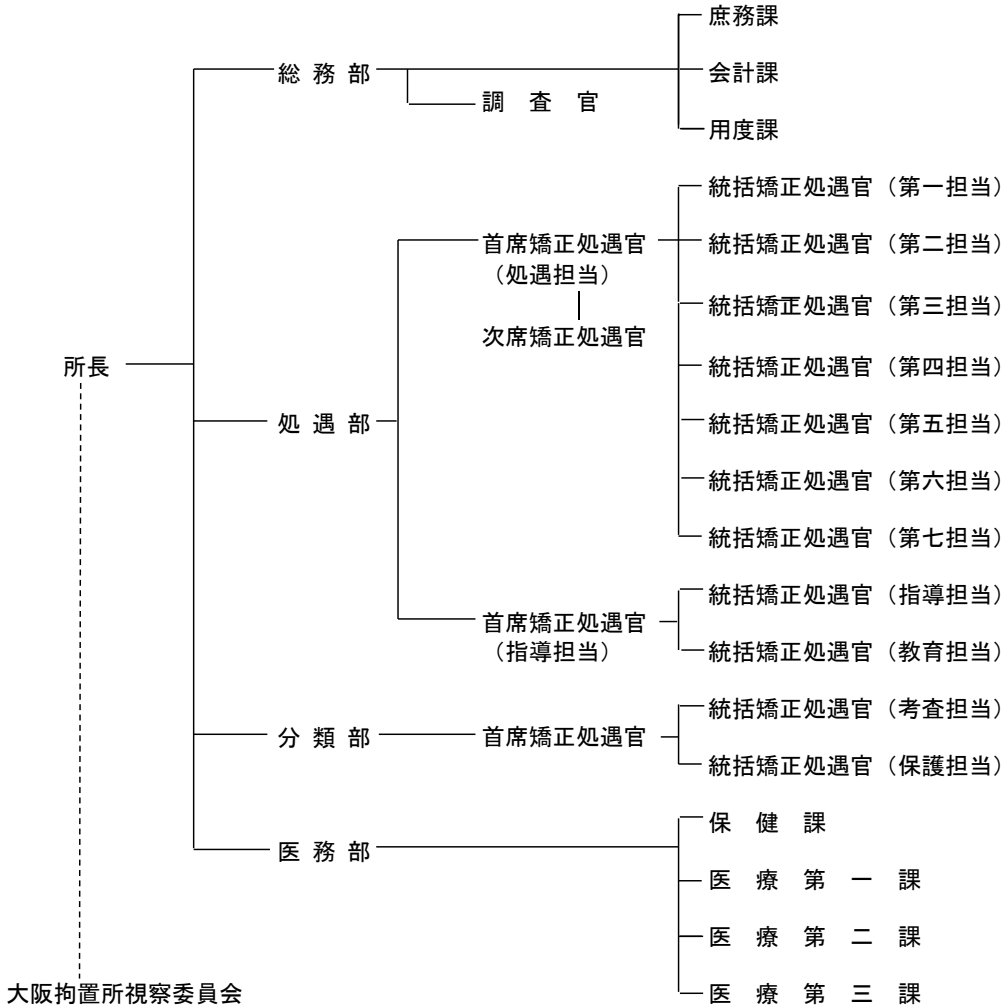
事業対象施設の概況について

I 大阪拘置所

1. 施設・建物関係 (令和4年4月1日現在)

- (1) 所在地等 大阪府大阪市都島区友洲町1-2-5
- (2) 敷地面積 72,752㎡
- (3) 建物延床面積 63,780㎡ (宿舍を除く。)

2. 組織図 (令和4年4月1日)



3. 収容定員・現員

日時	定員	現員	収容率 (%)
平成29年12月31日	2,120	838	39.5%
平成30年12月31日	2,120	894	42.2%
令和1年12月31日	2,120	1,021	48.2%
令和2年12月31日	2,120	1,087	51.3%
令和3年12月31日	2,120	917	43.3%
令和4年10月31日	2,120	1,005	47.4%

※ 処遇指標 W指標(女子)・A指標(犯罪傾向の進んでいない者)

4. スケジュール

	受刑者(自営作業)		受刑者(居室内作業)		未決拘禁者
	就業日	休庁日	就業日	休庁日	
朝食	7:05	7:45	7:05	7:45	7:45
昼食	12:00	11:45	12:00	11:45	11:45
夕食	17:10	16:00	16:25	16:00	16:00

※民間事業者が配送する所定の場所及び同場所までの配送時間は別途協議する。

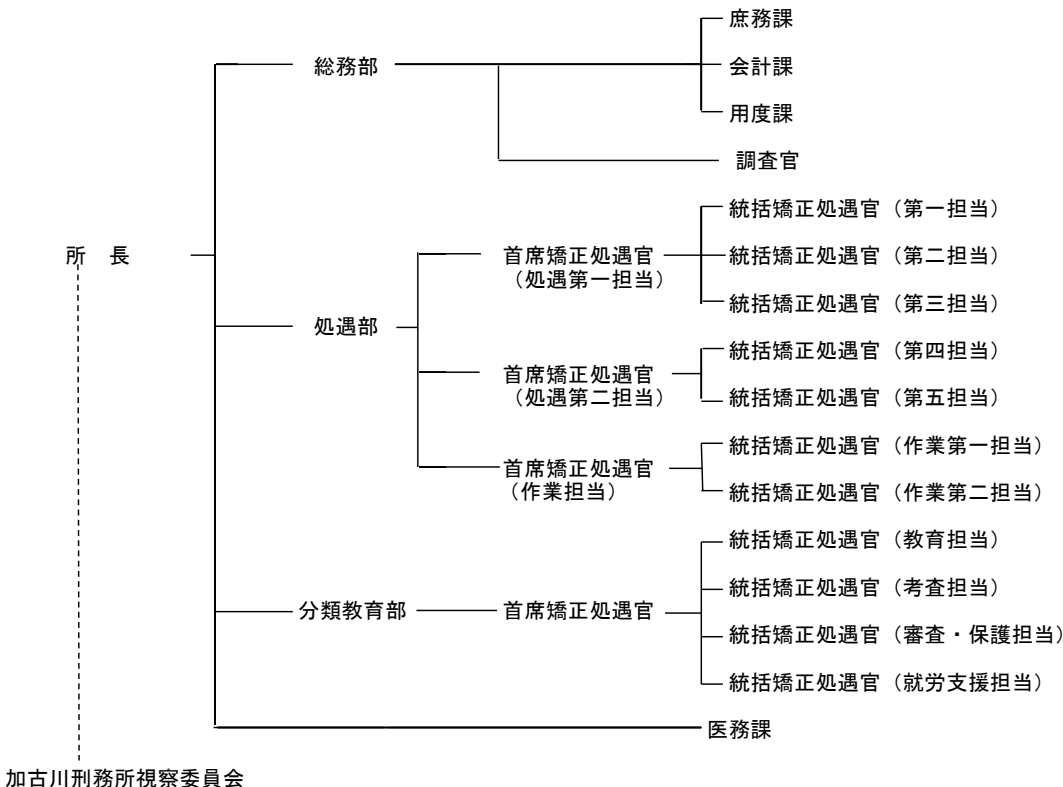
事業対象施設の概況について

II 加古川刑務所

1. 施設・建物関係 (令和4年4月1日現在)

- (1) 所在地等 兵庫県加古川市加古川町大野1530
- (2) 敷地面積 205,436.17㎡
- (3) 建物延床面積 50,943.5㎡ (宿舍を除く。)

2. 組織図 (令和4年4月1日)



加古川刑務所視察委員会

3. 収容定員・現員

日時	定員	現員	収容率 (%)
平成29年12月31日	1,281 (200)	964 (182)	75.3% 91.0%
平成30年12月31日	1,281 (200)	931 (185)	72.7% 92.5%
令和1年12月31日	1,281 (200)	931 (163)	72.7% 81.5%
令和2年12月31日	1,281 (200)	930 (177)	72.6% 88.5%
令和3年12月31日	1,281 (200)	958 (155)	74.8% 77.5%
令和4年10月31日	1,281 (200)	756 (146)	59.0% 73.0%

※定員 1,281人 (一般区961人、開放区120人、女区200人)
 (令和5年3月から1,029人 (一般区709人、開放区120人、女区200人) に変更)
 ※処遇指標 W指標 (女子)・I指標 (禁錮受刑者)・YA指標 (26歳未満の成人・犯罪傾向の進んでいない者)
 A指標 (犯罪傾向の進んでいない者)
 ※ 括弧は女子

4. スケジュール

	一般区		女区		開放区	
	就業日	免業日	就業日	免業日	就業日	免業日
朝食	7:00	7:50	7:00	8:00	6:50	7:50
昼食	12:00	12:00	12:00	12:00	12:00	12:00
夕食	17:00	16:25	17:00	16:25	16:50	16:20

※民間事業者が配送する所定の場所及び同場所までの配送時間は別途協議する。

事業対象施設の概況について

Ⅲ 高知刑務所

1. 施設・建物関係 (令和4年4月1日現在)

(1) 所在地等 高知県高知市布師田3604-1

(2) 敷地面積

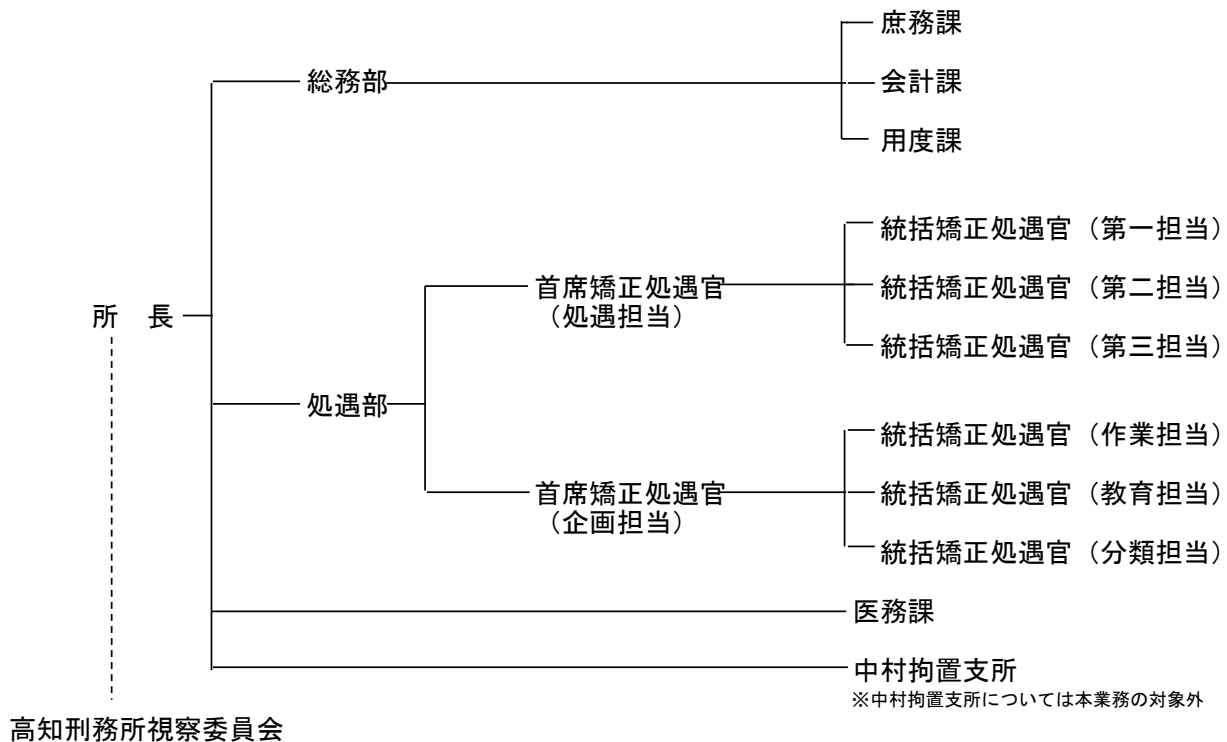
122,511㎡

(3) 建物延床面積

16,419.98㎡ (宿舎を除く。)

(※高知少年鑑別所の所在地 高知県高知市塩田町19-13)

2. 組織図 (令和4年4月1日)



3. 収容定員・現員

(1) 高知刑務所

日時	定員	現員	収容率 (%)
平成29年12月31日	543	387	71.3%
平成30年12月31日	543	314	57.8%
令和1年12月31日	543	321	59.1%
令和2年12月31日	543	276	50.8%
令和3年12月31日	543	272	50.1%
令和4年10月31日	543	236	43.5%

※ 処遇指標 B指標 (犯罪傾向の進んでいる者)

(2) 高知少年鑑別所

日時	定員	現員	収容率 (%)
平成29年12月31日	32	4	12.5%
平成30年12月31日	32	1	3.1%
令和1年12月31日	32	1	3.1%
令和2年12月31日	32	0	0.0%
令和3年12月31日	32	6	18.8%
令和4年10月31日	32	7	21.9%

4. スケジュール

	高知刑務所		高知少年鑑別所	
	就業日	免業日	就業日	免業日
朝食	7:10	7:50	7:30	7:30
昼食	12:00	12:00	11:30	11:30
夕食	17:05	16:30	16:30	16:30

※民間事業者が配送する所定の場所及び同場所までの配送時間は別途協議する。