

令和8年1月27日  
中国矯正管区

## 1 月度記者説明会資料



お問い合わせ先  
〒730-0012  
広島市中区上八丁堀6-30  
広島合同庁舎4号館8階  
中国矯正管区

電話:082-223-8161(代表)

# 1 令和7年12月31日現在 全国矯正施設収容状況(速報値)

## (1) 刑事施設

	収容現員		総数
	既決	未決	
本所計	2,328	442	2,770
	33,029	4,763	37,792
刑務所	2,164	102	2,266
	29,085	1,218	30,303
少年刑務所	16	13	29
	2,310	108	2,418
拘置所	148	327	475
	1,634	3,437	5,071
支所計	773	163	936
	1,917	1,886	3,803
刑務支所	712	19	731
	1,207	55	1,262
拘置支所	61	144	205
	710	1,831	2,541
総計	3,101	605	3,706
	34,946	6,649	41,595
			収容率
			52.0%

## (2) 少年施設

	収容現員	
少年院計	195	収容率
	2,102	55.7%
少年鑑別所計	38	収容率
	528	28.3%

※ 上段の数値は女子人員についての再掲である。  
数値はいずれも速報値である。

## 2 令和7年12月末現在収容人員(数値は速報値。以下同じ。)

### (1) 刑事施設

	収容現員		小 計	収容率
	未決者	既決者		
鳥取刑務所	6	264	270	41.5%
松江刑務所	23	400	423	42.3%
米子拘置支所	4	0	4	8.0%
島根センター	2	886	888	44.4%
岡山刑務所	107	457	564	70.1%
津山拘置支所	5	0	5	20.8%
広島刑務所	0	747	747	46.7%
尾道刑務支所	1	213	214	58.6%
呉拘置支所	5	2	7	10.0%
福山拘置支所	9	0	9	12.9%
三次拘置支所	0	0	0	0.0%
山口刑務所	22	356	378	69.1%
下関拘置支所	11	4	15	18.8%
宇部拘置支所	0	0	0	0.0%
周南拘置支所	9	3	12	15.0%
岩国刑務所	1	215	216	60.5%
美祢センター	0	429	429	33.1%
広島拘置所	89	50	139	35.2%
計	294	4,026	4,320	45.7%

### (2) 少年院

	収容現員	収容率
岡山少年院	50	60.2%
広島少年院	70	87.5%
貴船原少女苑	21	35.0%
計	141	63.2%

### (3) 少年鑑別所

	収容現員	収容率
鳥取少年鑑別支所	1	3.4%
松江少年鑑別所	3	15.0%
岡山少年鑑別所	7	29.2%
広島少年鑑別所	9	25.0%
山口少年鑑別所	5	25.0%
計	25	19.4%

## 3 被収容者死亡件数(令和7年12月)

施 設 名	件数	内 訳
該当者なし		

## 4 火災事案(「ぼや」と認定されたもの)(令和7年12月)

施設名	概 要
該当なし	

## 5 被収容者の懲罰事犯別受罰人員(令和7年7月～12月)

### 刑事施設の懲罰事犯別受罰人員

令和7年7月	被収容者殺傷・暴行等	職員殺傷・暴行等	反抗	口論	作業拒否等	その他	計
鳥取刑務所	1	1	0	0	9	6	17
松江刑務所	0	2	2	0	6	4	14
島根センター	2	0	2	9	1	14	28
岡山刑務所	1	0	0	0	0	4	5
広島刑務所	2	3	2	3	24	25	59
山口刑務所	2	0	0	0	1	6	9
岩国刑務所	2	0	0	2	2	9	15
美祢センター	0	0	1	0	0	4	5
広島拘置所	0	0	0	0	0	7	7
計	10	6	7	14	43	79	159

令和7年8月	被収容者殺傷・暴行等	職員殺傷・暴行等	反抗	口論	作業拒否等	その他	計
鳥取刑務所	2	1	1	0	5	3	12
松江刑務所	2	2	0	0	2	4	10
島根センター	1	0	3	3	0	19	26
岡山刑務所	0	0	0	0	4	3	7
広島刑務所	4	3	12	5	17	11	52
山口刑務所	1	0	0	0	0	10	11
岩国刑務所	1	0	1	3	3	12	20
美祢センター	0	0	1	0	0	1	2
広島拘置所	0	1	0	0	0	0	1
計	11	7	18	11	31	63	141

令和7年9月	被収容者殺傷・暴行等	職員殺傷・暴行等	反抗	口論	作業拒否等	その他	計
鳥取刑務所	9	0	0	0	8	5	22
松江刑務所	1	1	0	0	8	3	13
島根センター	5	0	1	0	1	23	30
岡山刑務所	2	0	1	0	2	3	8
広島刑務所	0	1	5	0	12	16	34
山口刑務所	0	0	2	2	0	3	7
岩国刑務所	1	0	1	3	3	12	20
美祢センター	0	0	0	0	0	2	2
広島拘置所	0	1	0	2	0	1	4
計	18	3	10	7	34	68	140

令和7年10月	被収容者殺傷・暴行等	職員殺傷・暴行等	反 抗	口 論	作業拒否等	その他	計
鳥取刑務所	1	0	0	2	4	8	15
松江刑務所	0	1	0	0	1	6	8
島根センター	3	1	0	0	3	21	28
岡山刑務所	0	0	2	0	5	1	8
広島刑務所	3	3	4	11	10	11	42
山口刑務所	1	1	0	3	0	6	11
岩国刑務所	0	0	1	2	5	8	16
美祢センター	0	0	0	0	0	2	2
広島拘置所	0	0	0	0	0	2	2
計	8	6	7	18	28	65	132

令和7年11月	被収容者殺傷・暴行等	職員殺傷・暴行等	反 抗	口 論	作業拒否等	その他	計
鳥取刑務所	7	1	1	2	13	6	30
松江刑務所	3	0	2	0	2	5	12
島根センター	2	0	0	1	0	11	14
岡山刑務所	0	0	0	0	2	6	8
広島刑務所	1	0	2	2	7	20	32
山口刑務所	0	1	0	0	0	7	8
岩国刑務所	0	0	0	2	2	3	7
美祢センター	0	0	0	0	0	3	3
広島拘置所	0	0	0	0	0	3	3
計	13	2	5	7	26	64	117

令和7年12月	被収容者殺傷・暴行等	職員殺傷・暴行等	反 抗	口 論	作業拒否等	その他	計
鳥取刑務所	2	0	0	2	12	7	23
松江刑務所	1	1	0	1	7	8	18
島根センター	3	0	0	4	0	27	34
岡山刑務所	2	3	0	0	0	4	9
広島刑務所	2	1	2	6	17	34	62
山口刑務所	0	1	1	0	0	9	11
岩国刑務所	0	0	0	2	2	3	7
美祢センター	0	0	0	0	1	7	8
広島拘置所	0	0	0	0	0	4	4
計	10	6	3	15	39	103	176

## 6 事件送致件数(令和7年7月～12月)

施 設 名	7月	8月	9月	10月	11月	12月	計
鳥取刑務所	0	0	0	0	0	0	0
松江刑務所	0	0	0	0	0	0	0
島根センター	0	0	0	0	0	0	0
岡山刑務所	0	0	0	0	0	4	4
広島刑務所	3	1	1	11	1	0	17
山口刑務所	0	0	0	0	1	0	1
岩国刑務所	0	0	0	0	0	0	0
美祢センター	0	0	0	0	0	0	0
広島拘置所	0	0	0	0	0	0	0
計	3	1	1	11	2	4	22

## 7 保護室使用件数(令和7年7月～12月)

### (1) 刑事施設

施 設 名	7月	8月	9月	10月	11月	12月	計
鳥取刑務所	1	2	0	1	3	8	15
松江刑務所	12	1	1	2	1	0	17
島根センター	0	2	2	0	0	0	4
岡山刑務所	7	3	1	7	12	5	35
広島刑務所	1	3	3	1	1	1	10
山口刑務所	0	2	1	4	0	2	9
岩国刑務所	2	7	2	1	0	0	12
美祢センター	0	0	0	0	0	0	0
広島拘置所	1	4	2	0	0	1	8
計	24	24	12	16	17	17	110

### (2) 少年施設

施 設 名	7月	8月	9月	10月	11月	12月	計
岡山少年院	0	0	0	0	0	0	0
広島少年院	0	0	0	0	1	1	2
貴船原少女苑	1	4	1	2	1	0	9
広島少年鑑別所	0	0	0	0	0	1	1
計	1	4	1	2	2	2	12

(1) 刑事施設の不服申立件数

区 分	審査の 申請	再審査 の申請	事実の申告 (矯正管区長)	事実の申告 (法務大臣)	苦情の申出 (法務大臣)	訴 訟	告訴・ 告発	そ の 他	合 計
鳥取刑務所	3	2	3		4		1	1	14
松江刑務所	1				1				2
島根センター			1						1
岡山刑務所	6								6
広島刑務所	11		1		5		1	8	26
山口刑務所	1				8				9
岩国刑務所					3				3
美祿センター									0
広島拘置所									0
その他(出所者等)									0
計	22	2	5	0	21	0	2	9	61

イ 令和7年8月

区 分	審査の 申請	再審査 の申請	事実の申告 (矯正管区長)	事実の申告 (法務大臣)	苦情の申出 (法務大臣)	訴 訟	告訴・ 告発	そ の 他	合 計
鳥取刑務所	5	2	2		13				22
松江刑務所									0
島根センター									0
岡山刑務所	8	3			1		1		13
広島刑務所	8	1	5		14		1	3	32
山口刑務所	6				14				20
岩国刑務所					1				1
美祢センター									0
広島拘置所									0
その他(出所者等)									0
計	27	6	7	0	43	0	2	3	88

ウ 令和7年9月

区 分	審査の 申請	再審査 の申請	事実の申告 (矯正管区長)	事実の申告 (法務大臣)	苦情の申出 (法務大臣)	訴 訟	告訴・ 告発	そ の 他	合 計
鳥取刑務所								1	1
松江刑務所									0
島根センター					3				3
岡山刑務所	4	6			4				14
広島刑務所	4	2			9				15
山口刑務所	1				3	1			5
岩国刑務所									0
美祢センター									0
広島拘置所									0
その他(出所者等)	1								1
計	10	8	0	0	19	1	0	1	39

(内 訳) 審査の申請  
処理件数13件 (容認0件、棄却0件、却下13件、取下げ等0件)

事実の申告(矯正管区長)  
処理件数 7件 (事実あり0件、事実なし1件、不適法6件、取下げ等0件)

# エ 令和7年10月

区 分	審査の 申請	再審査 の申請	事実の申告 (矯正管区長)	事実の申告 (法務大臣)	苦情の申出 (法務大臣)	訴 訟	告訴・ 告発	そ の 他	合 計
鳥取刑務所	3				1				4
松江刑務所					2			1	3
島根センター					5				5
岡山刑務所		3			2				5
広島刑務所	3			5			4	1	13
山口刑務所	1	3	1						5
岩国刑務所					2				2
美祢センター									0
広島拘置所									0
その他(出所者等)									0
計	7	6	1	5	12	0	4	2	37

(内 訳) 審査の申請  
 処理件数20件 (容認0件、棄却0件、却下20件、取下げ等0件)  
 事実の申告(矯正管区長)  
 処理件数 0件 (事実あり0件、事実なし0件、不適法0件、取下げ等0件)

# オ 令和7年11月

区 分	審査の 申請	再審査 の申請	事実の申告 (矯正管区長)	事実の申告 (法務大臣)	苦情の申出 (法務大臣)	訴 訟	告訴・ 告発	そ の 他	合 計
鳥取刑務所	3	2	2		2			1	10
松江刑務所									0
島根センター					3				3
岡山刑務所	5				5		6		16
広島刑務所	2	3	1		6	1	2	7	22
山口刑務所			1		2	1			4
岩国刑務所	2				3				5
美祢センター									0
広島拘置所									0
その他(出所者等)						1			1
計	12	5	4	0	21	3	8	8	61

(内 訳) 審査の申請  
 処理件数 4件 (容認0件、棄却0件、却下4件、取下げ等0件)  
 事実の申告(矯正管区長)  
 処理件数 2件 (事実あり0件、事実なし2件、不適法0件、取下げ等0件)

# カ 令和7年12月

区 分	審査の 申請	再審査 の申請	事実の申告 (矯正管区長)	事実の申告 (法務大臣)	苦情の申出 (法務大臣)	訴 訟	告訴・ 告発	そ の 他	合 計
鳥取刑務所	3	1							4
松江刑務所									0
島根センター									0
岡山刑務所	7	9	1		3	2	1		23
広島刑務所	8	3			8	3	1	2	25
山口刑務所	2				2				4
岩国刑務所					2				2
美祢センター									0
広島拘置所									0
その他(出所者等)									0
計	20	13	1	0	15	5	2	2	58

(内 訳) 審査の申請  
 処理件数12件 (容認0件、棄却1件、却下11件、取下げ等0件)  
 事実の申告(矯正管区長)  
 処理件数 2件 (事実あり0件、事実なし0件、不適法2件、取下げ等0件)



(2) 少年施設の不服申立件数

ア 令和7年7月

区 分	救済の 申出	訴 訟	告訴・ 告発	そ の 他	合 計
岡山少年院					0
広島少年院					0
貴船原少女苑					0
鳥取少年鑑別支所					0
松江少年鑑別所					0
岡山少年鑑別所					0
広島少年鑑別所					0
山口少年鑑別所					0
その他(出所者等)					0
計	0	0	0	0	0

イ 令和7年8月

区 分	救済の 申出	訴 訟	告訴・ 告発	そ の 他	合 計
岡山少年院					0
広島少年院					0
貴船原少女苑				1	1
鳥取少年鑑別支所					0
松江少年鑑別所					0
岡山少年鑑別所					0
広島少年鑑別所					0
山口少年鑑別所					0
その他(出所者等)					0
計	0	0	0	1	1

ウ 令和7年9月

区 分	救済の 申出	訴 訟	告訴・ 告発	そ の 他	合 計
岡山少年院	1				1
広島少年院					0
貴船原少女苑					0
鳥取少年鑑別支所					0
松江少年鑑別所					0
岡山少年鑑別所					0
広島少年鑑別所					0
山口少年鑑別所					0
その他(出所者等)					0
計	1	0	0	0	1

エ 令和7年10月

区 分	救済の 申出	訴 訟	告訴・ 告発	そ の 他	合 計
岡山少年院	1				1
広島少年院					0
貴船原少女苑				1	1
鳥取少年鑑別支所					0
松江少年鑑別所					0
岡山少年鑑別所					0
広島少年鑑別所					0
山口少年鑑別所					0
その他(出所者等)					0
計	1	0	0	1	2

オ 令和7年11月

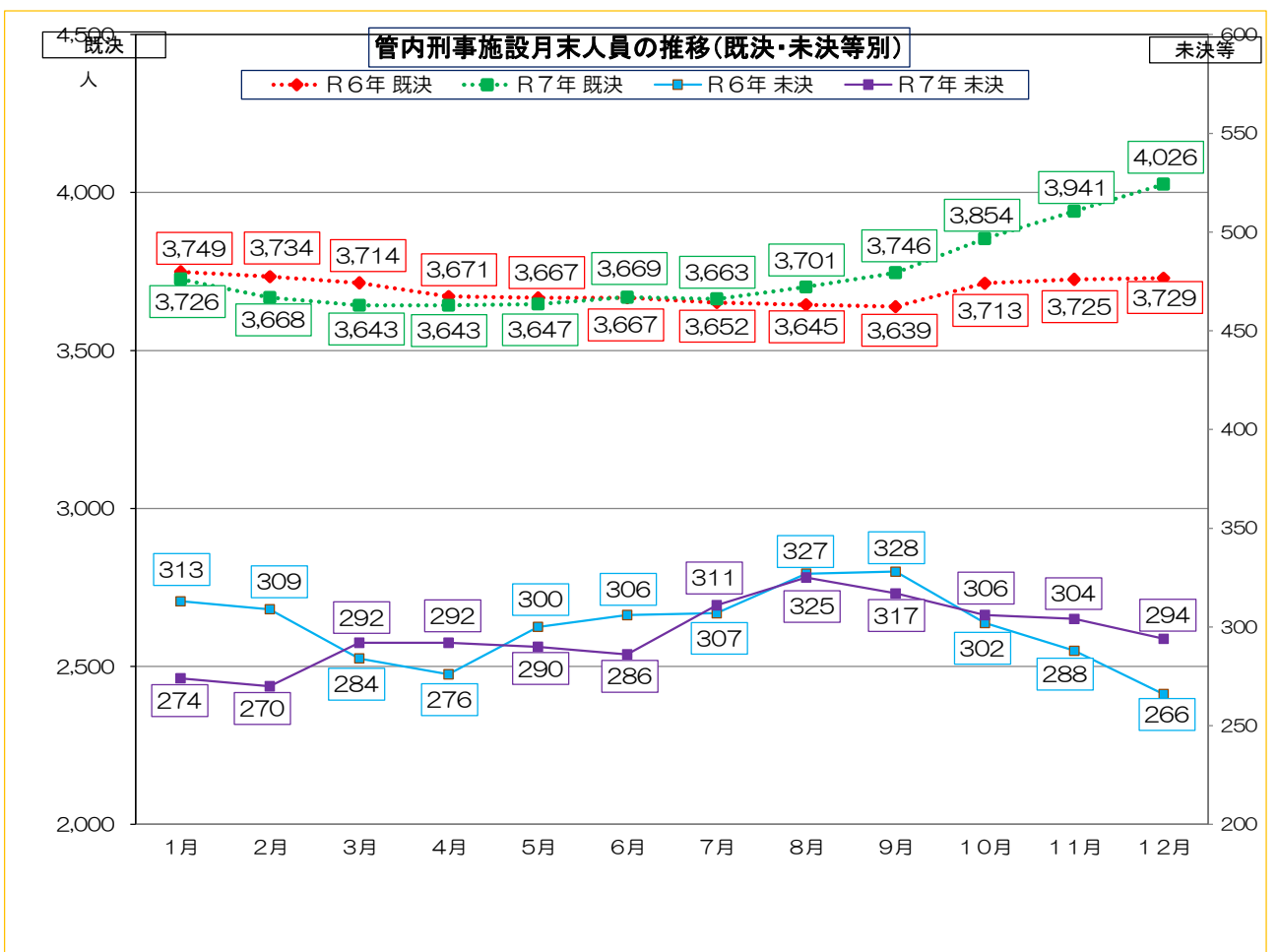
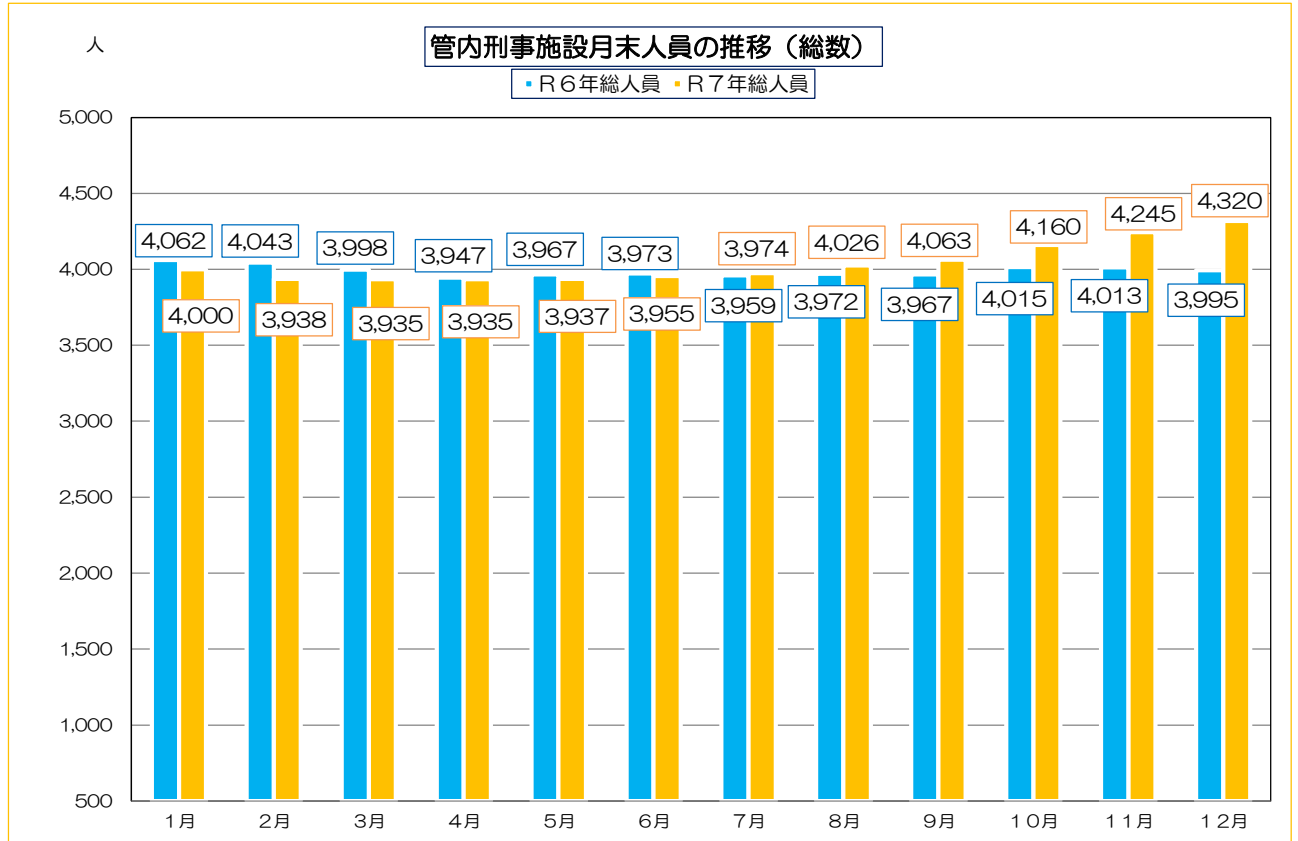
区 分	救済の 申出	訴 訟	告訴・ 告発	そ の 他	合 計
岡山少年院					0
広島少年院	1				1
貴船原少女苑					0
鳥取少年鑑別支所					0
松江少年鑑別所					0
岡山少年鑑別所					0
広島少年鑑別所					0
山口少年鑑別所					0
その他(出所者等)					0
計	1	0	0	0	1

カ 令和7年12月

区 分	救済の 申出	訴 訟	告訴・ 告発	そ の 他	合 計
岡山少年院					0
広島少年院	1				1
貴船原少女苑					0
鳥取少年鑑別支所					0
松江少年鑑別所					0
岡山少年鑑別所					0
広島少年鑑別所					0
山口少年鑑別所					0
その他(出所者等)					0
計	1	0	0	0	1

# 定期記者公表統計資料（管内版）

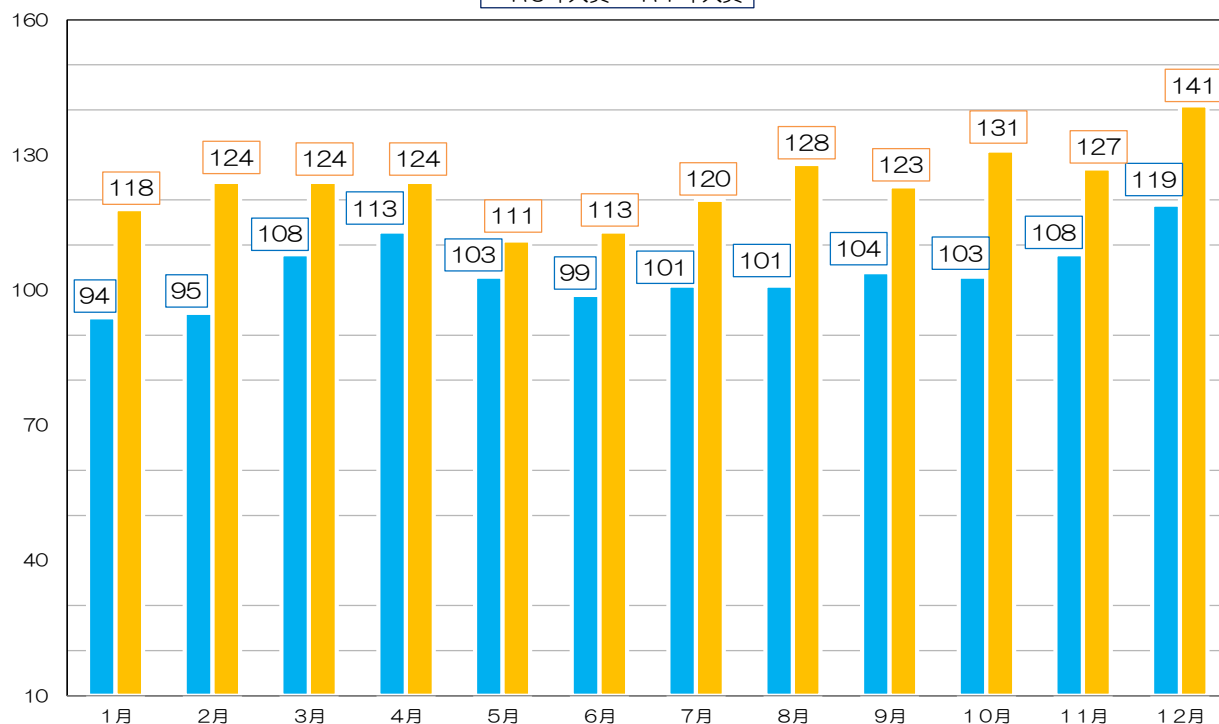
※ 数値はいずれも速報値



人

### 管内少年院月末人員の推移

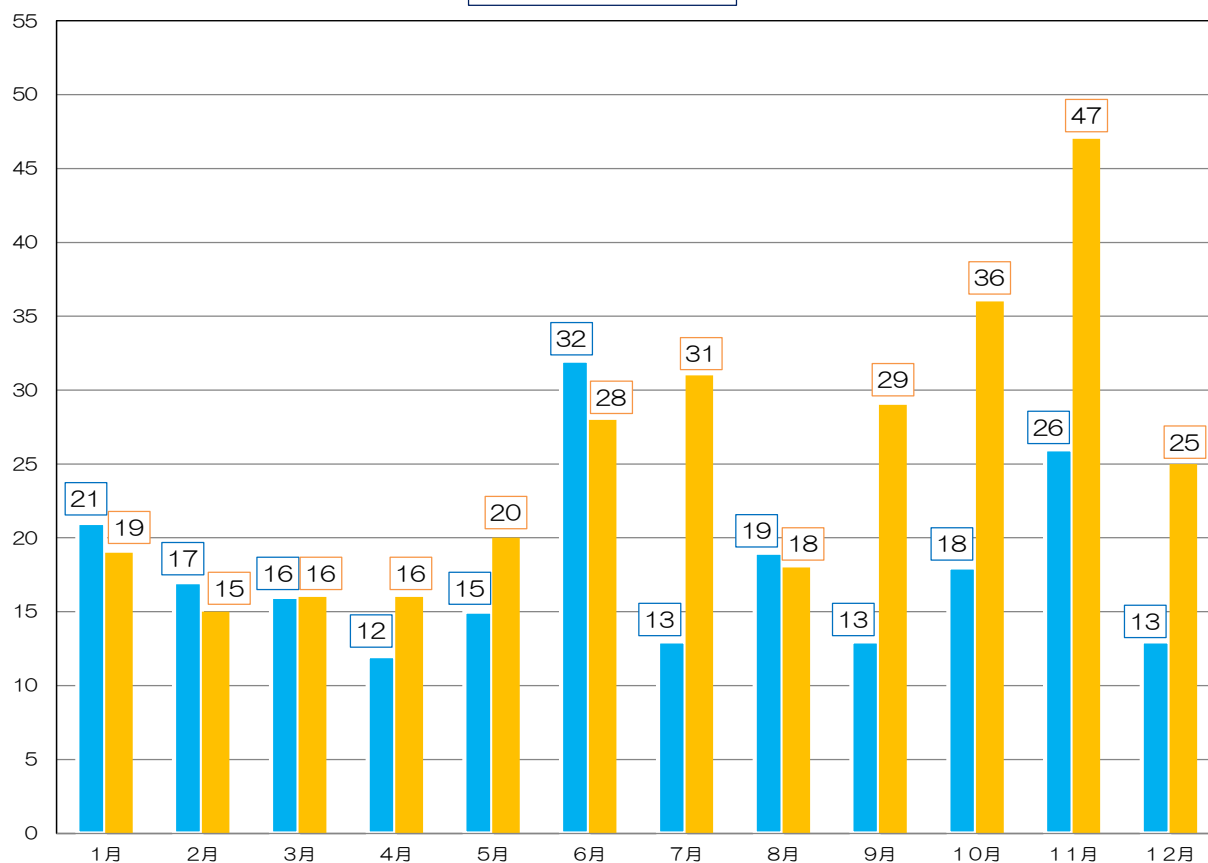
■ R6年人員 ■ R7年人員



人

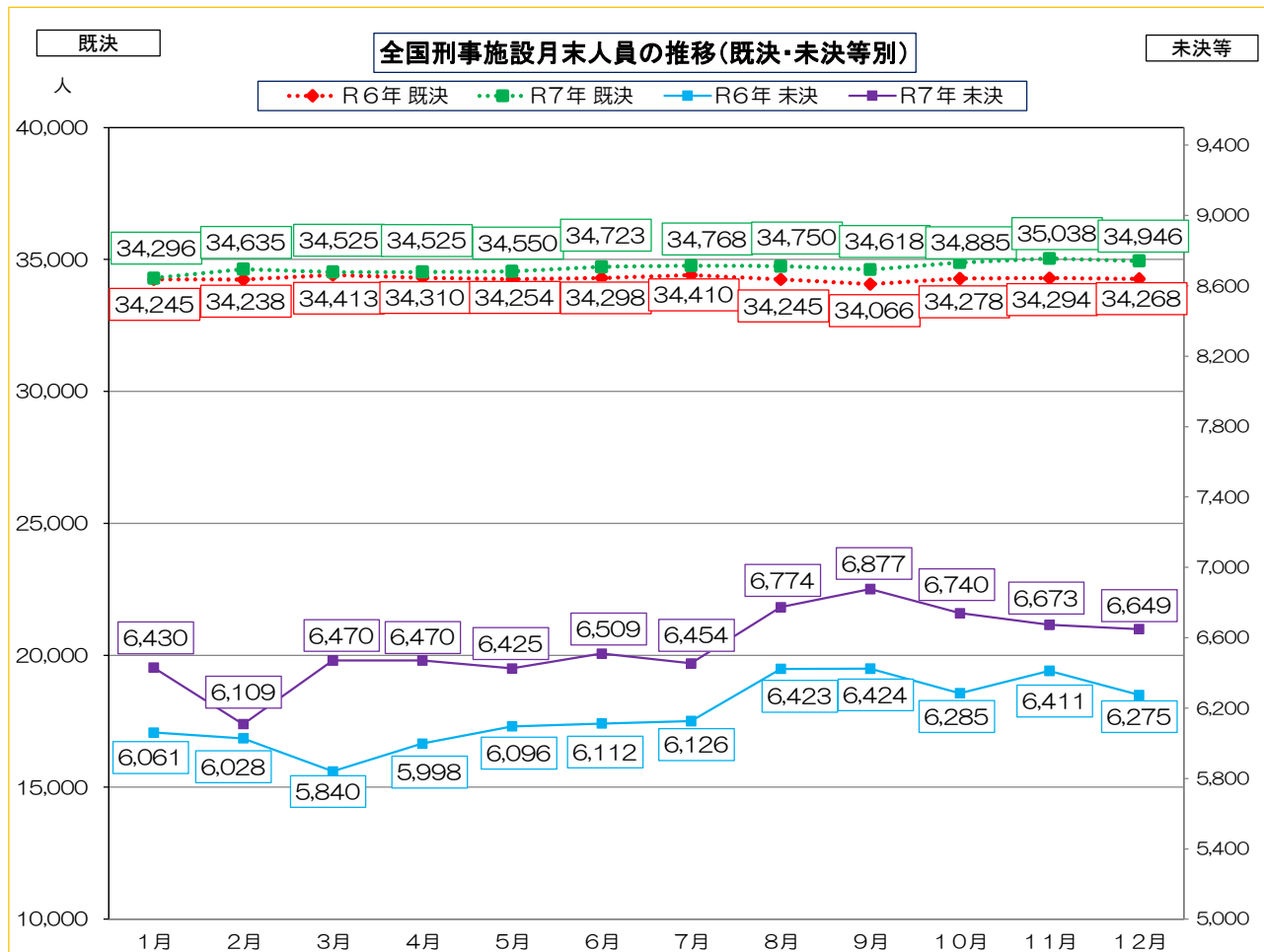
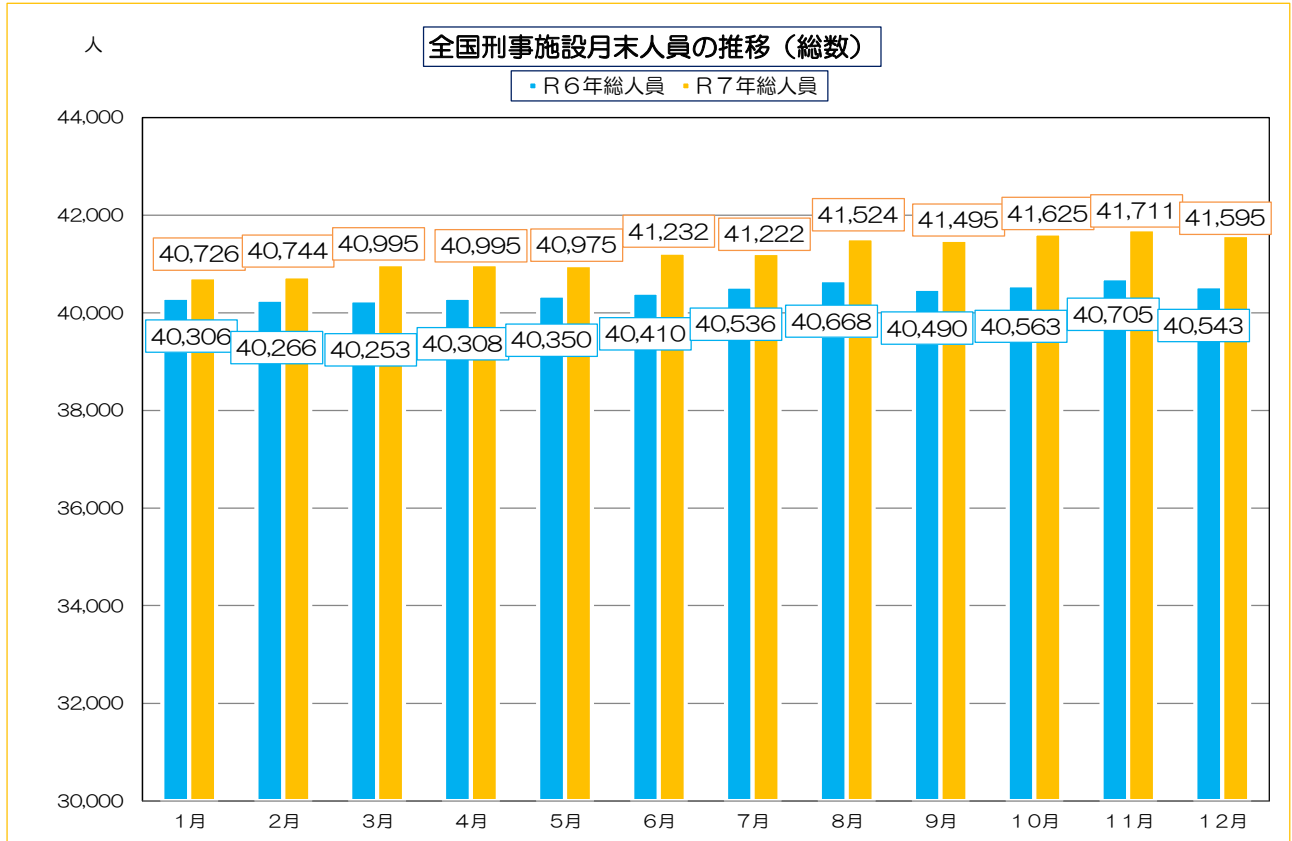
### 管内少年鑑別所月末人員の推移

■ R6年人員 ■ R7年人員



# 定期記者公表統計資料（全国版）

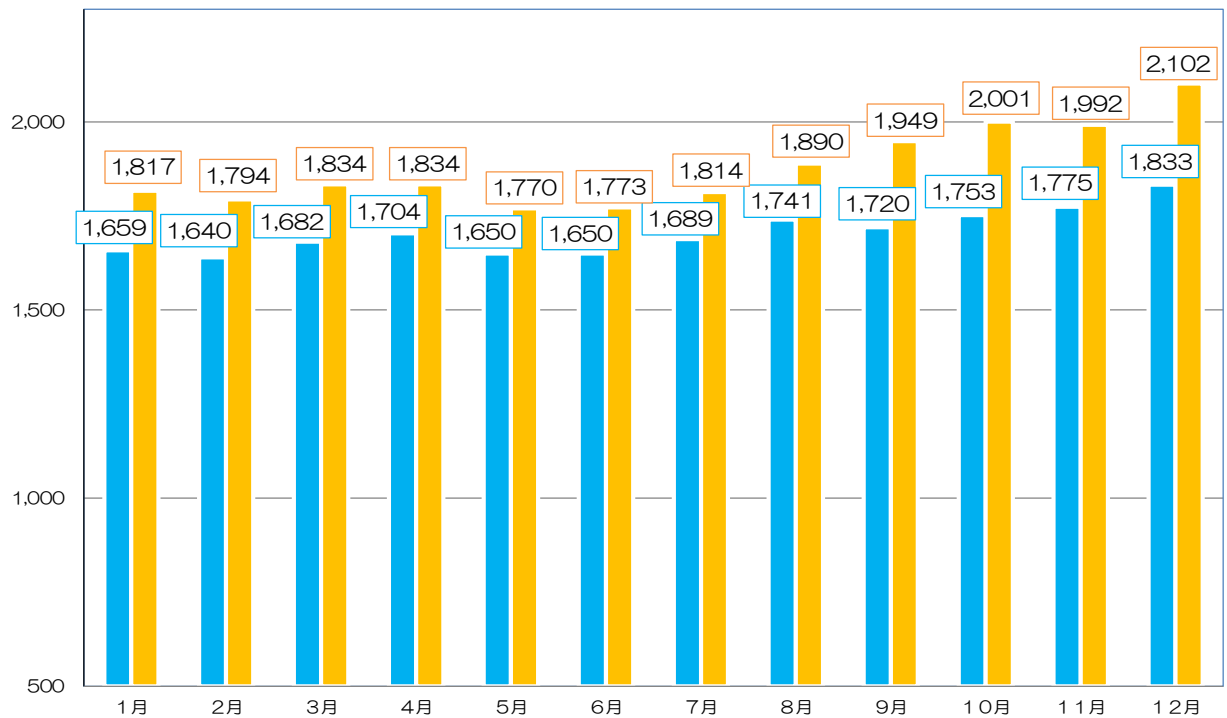
※ 数値はいずれも速報値



人

### 全国少年院月末人員の推移

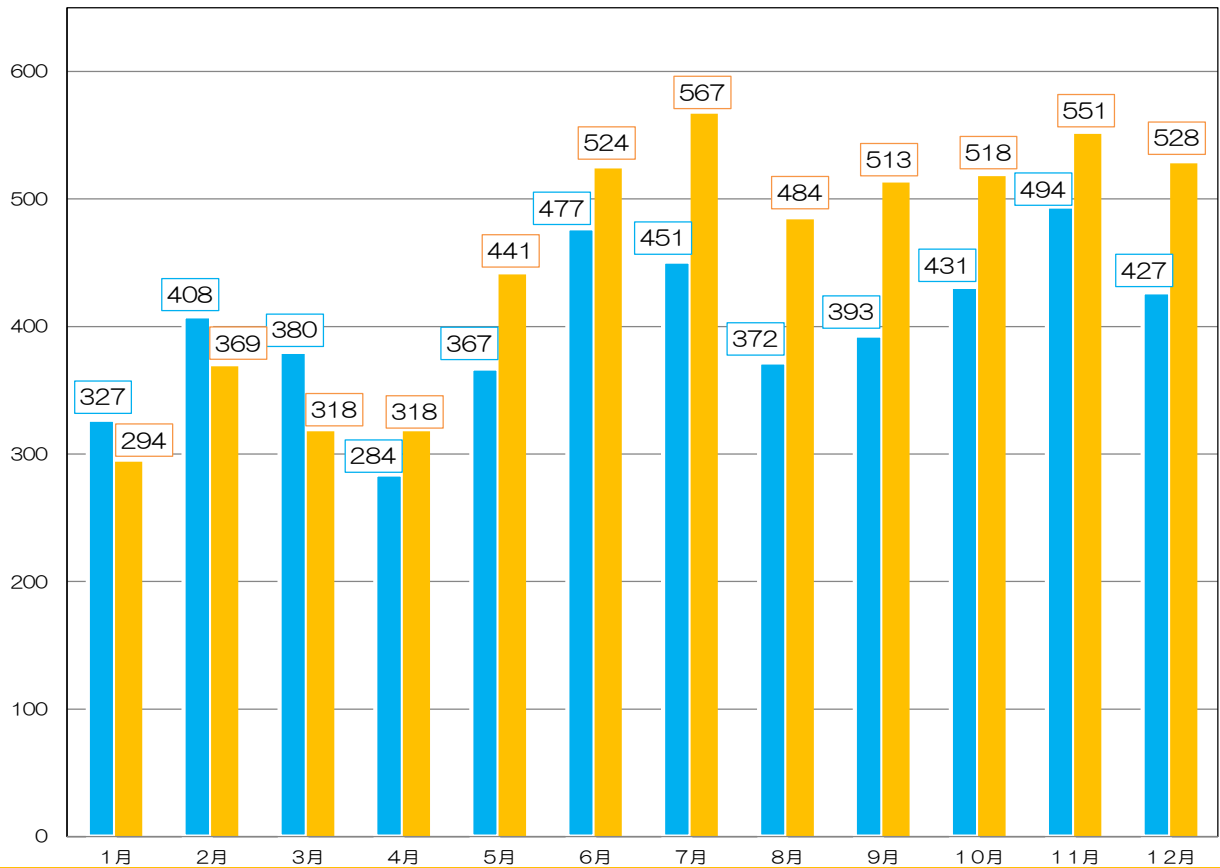
■ R6年人員 ■ R7年人員



人

### 全国少年鑑別所月末人員の推移

■ R6年人員 ■ R7年人員



## 9 管内矯正施設行事予定表

施設名 中国矯正管区

月	日	時	行 事 名	行事内容	実施場所	参加予定人員	取材可能の可否及びその理由
2	5～ 8	10:00 16:00	イオンモール出雲 矯正展	矯正広報及び刑務作業製品 の販売(松江刑務所)	イオンモール出雲 (島根県出雲市)	不特定多数	取材可
	9～ 16	日中	再犯防止啓発パネル 展及び里の厨即売会	再犯防止施策、刑務所での活動 等の展示広報 21・22日刑務所作業製品の展 示即売会(岩国刑務所)	里の厨 (山口県光市)	不特定多数	取材可
	14・ 15	10:00 16:00	イオンモール日吉津 矯正展	矯正広報及び刑務作業製品 の販売(松江刑務所)	イオンモール日吉津 (鳥取県日吉津村)	不特定多数	取材可
	中旬 頃	未定	再犯防止プロジェクト コラボレーションいけ ばな	受刑者が作った萩焼を使用した 生け花の展示(山口刑務所)	山口銀行山口支店 同 岩国支店 (山口市・岩国市)	不特定多数	取材可
	27	9:30 11:30	文化祭	被収容者が所属する文科系 クラブ活動の発表会	岩国刑務所	約200名	取材可
	28	10:00 19:00	イオンモール広島祇 園店即売会	刑務作業製品の即売 (広島刑務所)	イオンモール広島祇園 (広島市安佐南区)	不特定多数	取材可
3	1	10:00 18:00					
	6	9:10 10:10	彼岸法要	浄土真宗本願寺派による宗 教行事	広島刑務所	約130名	一部取材可 ただし、撮影については、被収容者全員の同意を得ること が困難なため不可
		14:00 15:00	慰問コンサート	響紀(元タカラジェンヌ)氏によ る歌謡コンサート	広島刑務所	約600名	一部取材可 ただし、撮影については、被収容者全員の同意を得ること が困難なため不可
	中旬 頃	未定	再犯防止プロジェクト コラボレーションいけ ばな	受刑者が作った萩焼を使用した 生け花の展示(山口刑務所)	山口銀行山口支店 同 岩国支店 (山口市・岩国市)	不特定多数	取材可
	未定	未定	ひなまつり	ひな人形の飾り付けとひな祭 りの由来に関する講話	貴船原少女苑	約20名	取材可 ただし、在院者の意向により対応できない場合もある
			卒業式	中学校関係者・保護者も出席 し卒業証書の授与を行う	貴船原少女苑	約5名	取材可 ただし、保護者等・学校関係者・在院者の意向により対応 できない場合もある
4	中旬 頃	未定	再犯防止プロジェクト コラボレーションいけ ばな	受刑者が作った萩焼を使用した 生け花の展示(山口刑務所)	山口銀行山口支店 同 岩国支店 (山口市・岩国市)	不特定多数	取材可
	未定	未定	観桜会	野外で春の自然の美しさに触 れつつ在院者と職員の交流を 図る	貴船原少女苑	約20名	取材可 ただし、在院者の意向により対応できない場合もある