

## 和泉学園の概要



少年の収容定員は、139名です。

### 実施している矯正教育課程

義務教育課程Ⅰ：小学生  
 義務教育課程Ⅱ：中学生  
 社会適応課程Ⅰ  
 社会適応課程Ⅲ：外国人  
 支援教育課程Ⅲ  
 保護観察復帰指導課程Ⅰ・Ⅱ（第5種少年院）



標準的な教育期間は、おおむね11か月です。

## 泉南学寮の概要



少年の収容定員は、35名です。

### 実施している矯正教育課程

短期義務教育課程  
 短期社会適応課程  
 保護観察復帰指導課程  
 Ⅰ・Ⅱ（第5種少年院）



短期教育課程は、家庭裁判所において「短期間」又は「特別短期間」の処遇勧告を受けた少年を収容しています。

標準的な教育期間は、おおむね20週間です。

### 和泉学園・泉南学寮とも

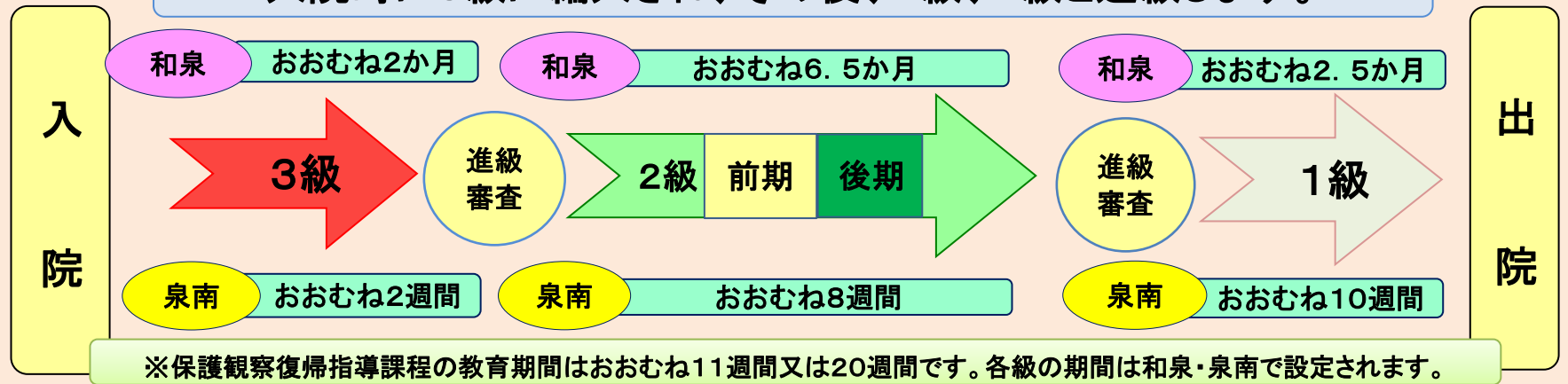
「第1種少年院」及び「第5種少年院」です。

「第1種少年院」とは、「心身に著しい障害がない、おおむね12歳以上23歳未満の少年」を収容する少年院のことをいいます。

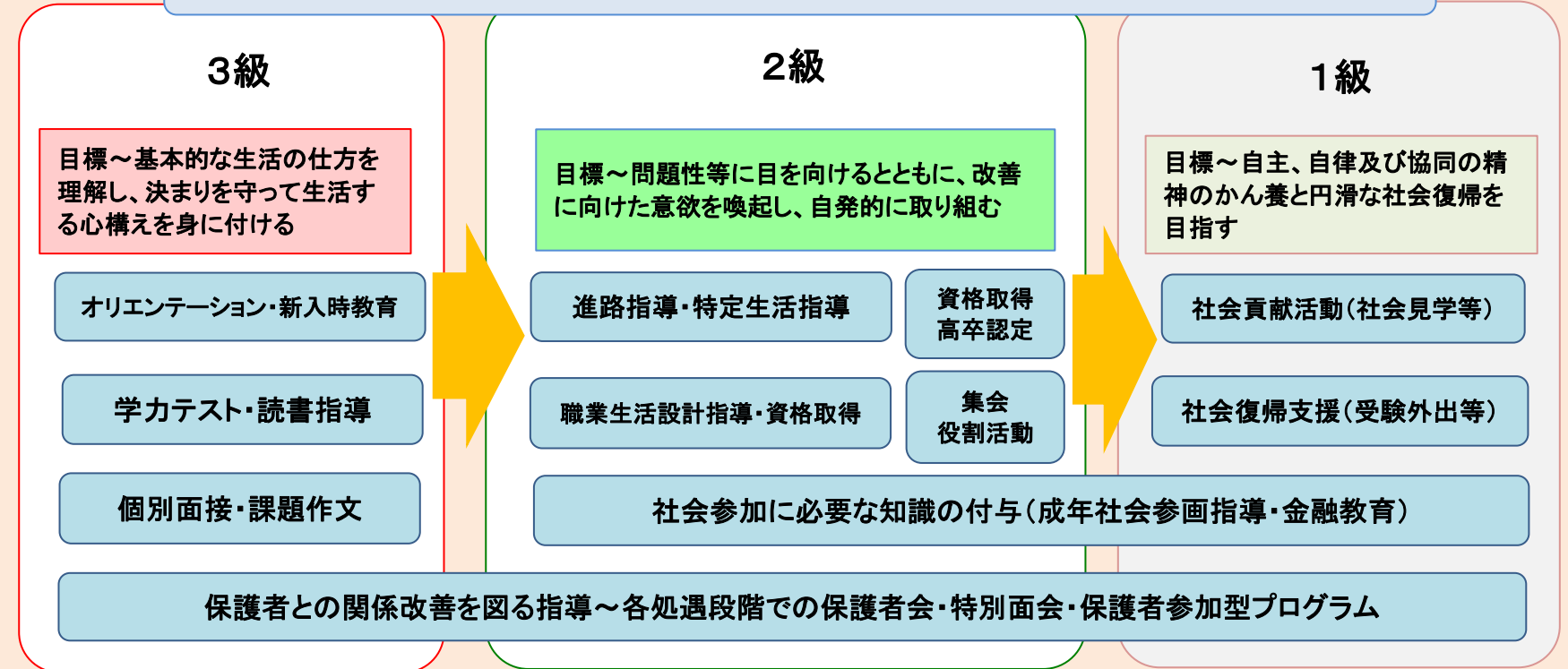
「第5種少年院」とは、「2年の保護観察となった18・19歳の少年が遵守事項違反した場合」に収容する少年院のことをいいます。

## 入院から出院までの流れ

入院時に3級に編入され、その後、2級、1級と進級します。



各処遇段階に応じた教育目標や教育内容を設定しています。



※画像に修正の入っていない少年は職員が演じています。

## 一日の主な日課(和泉学園)

7:00	起床
7:30	朝食
9:25	朝礼 教科指導 職業指導
12:00	昼食
13:15	運動・体育 特定生活指導 面接
17:00	夕食
18:00	集会 ニュース視聴 日記記入
20:00	余暇時間
21:00	就寝

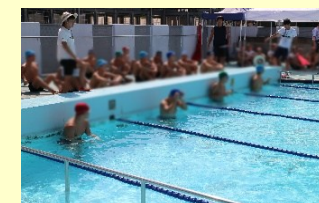
## 主な年間行事

3月 駅伝大会  
卒業証書授与式



6月 バレーボール大会

9月 水泳大会



11月 運動会

## 施設の沿革

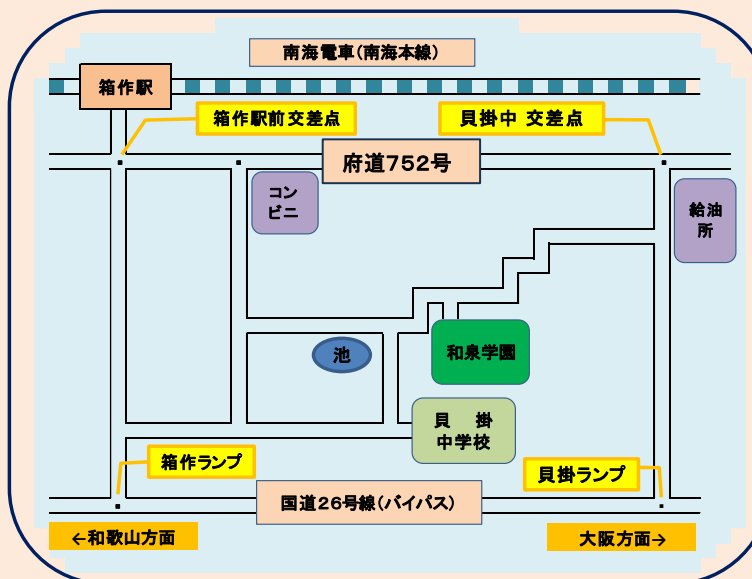
大正12年 1月 少年保護団体「共善会」創設  
昭和24年 1月 旧少年院法施行、浪速少年院分院  
「共善学寮」として発足  
昭和28年 4月 本院に昇格し「和泉少年院」となる  
昭和32年 12月 短期処遇の実施  
昭和56年 6月 一般短期処遇の開始  
平成 4年 4月 施設名が「和泉学園」に改称される

平成12年～19年 新築工事(3期による工事)を実施

平成20年 4月 長期処遇を併設、総合型少年院となる  
平成25年 5月 和泉学園本院・泉南学寮分院の体制に移行  
平成27年 6月 新少年院法施行  
令和 4年 4月 改正少年法等施行  
令和 7年 4月 和泉学園 支援教育課程(N3)新設



## 施設案内図



### 車の場合

国道26号線(バイパス)「貝掛ランプ」出口より、約5分

### 電車の場

南海電車「箱作」駅から、徒歩約15分(約1キロ)

## 施設のしおり



## 和泉学園 泉南学寮

〒599-0231

大阪府阪南市貝掛1096番地  
電話 072-476-5221 (代表)