

えいぞう ほじょ
映像補助教材

『今のあなたができること』

^{こま}困っている^{だれ}誰かを、
ひとりにしない社会へ



法務省保護局

1 「保護観察」ってなに？ わかりやすく教えて！

(1) 保護観察とは

犯罪や非行をした人が、再びあやまちを繰り返さないよう、決まり事を守りつつ社会の中で生活していくことを指導しながら、立ち直ることができるように、いろいろな手助けをするものです。手助けには、仕事や住むところを探したり、悩みの相談に乗ったりするなど、さまざまなものがあります。

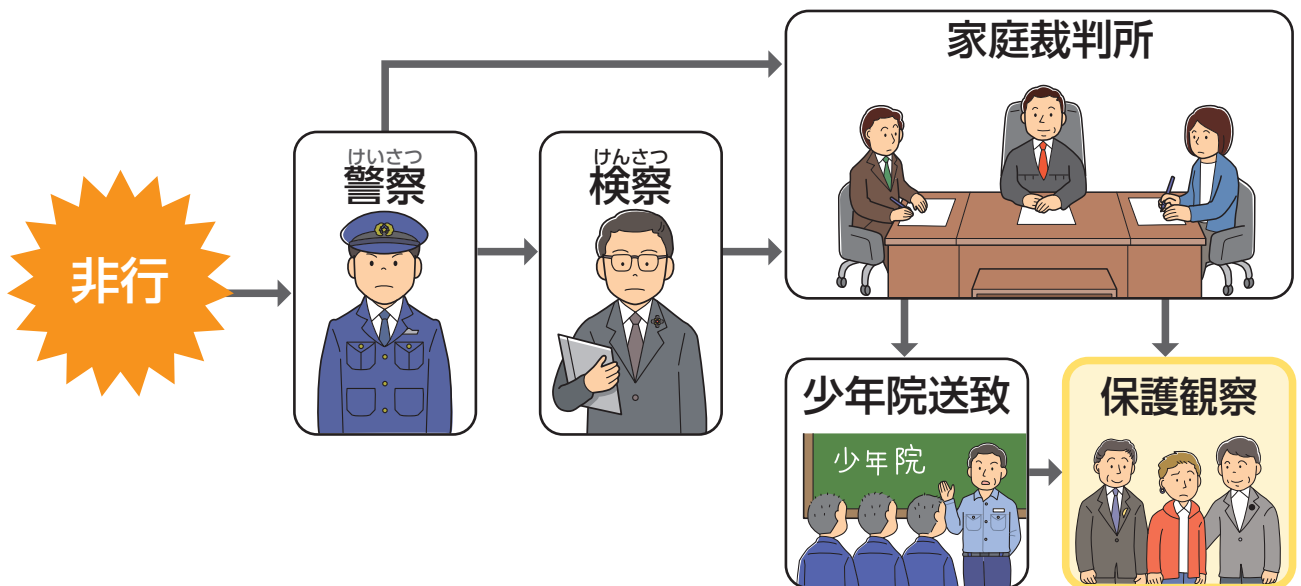
保護観察の仕事は、保護観察所で働く保護観察官と、地域のボランティアである保護司が、保護観察を受ける人の立ち直ろうとする気持ちや信頼関係を大切にしながら、協力して行っています。

保護観察が決まった人は、定められたルールの下で生活する必要があります。具体的には、毎月定められた回数、保護観察官や保護司の面接を受けることのほか、その人が犯罪や非行に至ったきっかけなどを踏まえ、再び罪を犯さないために必要な範囲で、ルールが定められます（例：深夜に無断で外出しないことなど）。このルールを守らなかった場合は、刑務所や少年院に入らなければならないなどの決定が行われることもあります。

(2) 保護観察を受けるまでの流れ（原則として14歳以上20歳未満の人の場合）

非行のある人が家庭裁判所に送致されると、家庭裁判所で調査が行われ、処分（保護観察を受けさせる、少年院へ送致するなど）をするかどうかなどの判断が行われます。

家庭裁判所で「保護観察」の決定を受けた人や、「少年院送致」の決定を受けた後、少年院からの仮退院を許された人などは、決められた期間、保護観察を受けることとなります。

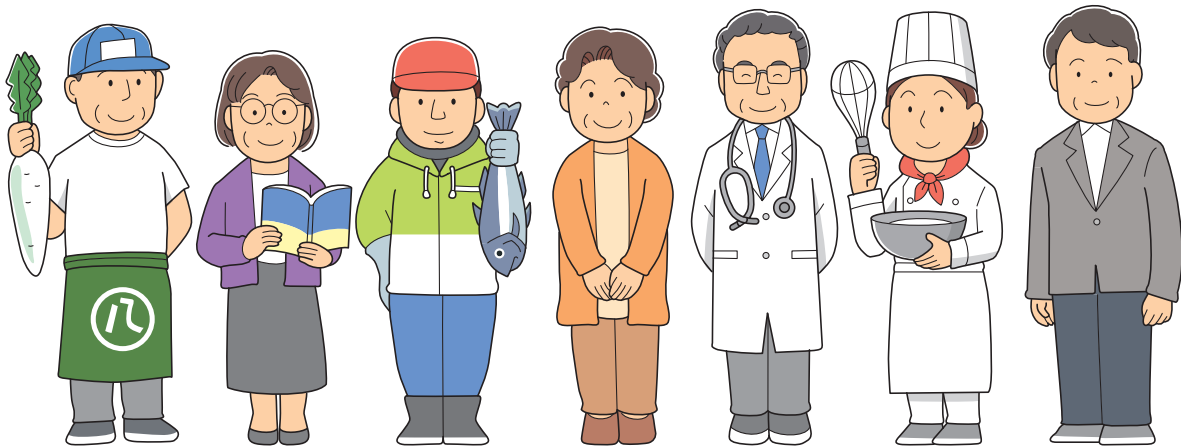


(3) 保護司にはどのような人がいるの？

■保護司とは

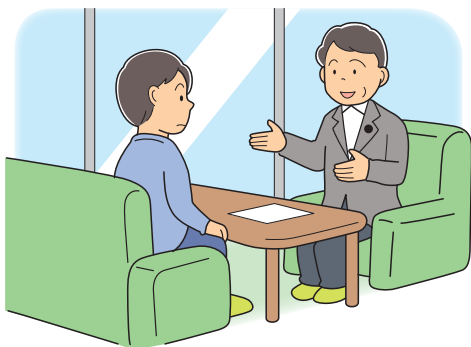
犯罪や非行をした人が立ち直れるよう、地域で支援する民間のボランティアです。保護司になるには、特別な資格はいりませんが、「健康であるか」などの一定の条件を満たす必要があります。現在、全国には約45,000人の保護司がおり、会社勤めの人、主婦、仕事を退職した人など、地域に住む身近な大人たちが保護司として活躍しています。

地域のさまざまな人たちが保護司をしています



■保護司の活動

保護司の主な活動は、保護観察を受けている人と面接をして指導・助言や支援をすること、刑務所や少年院にいる人が地域社会に戻った後、立ち直りに適切な環境で生活できるよう生活環境を調整すること、立ち直ろうとする人を温かく支える地域社会作りや、犯罪を起こさせない地域の環境作りに向け、広報・啓発活動などを行うことです。地域の一員として、住民が安全で安心して暮らせるよう活動しています。



保護観察を受けている人と面接をして、指導や助言をします。

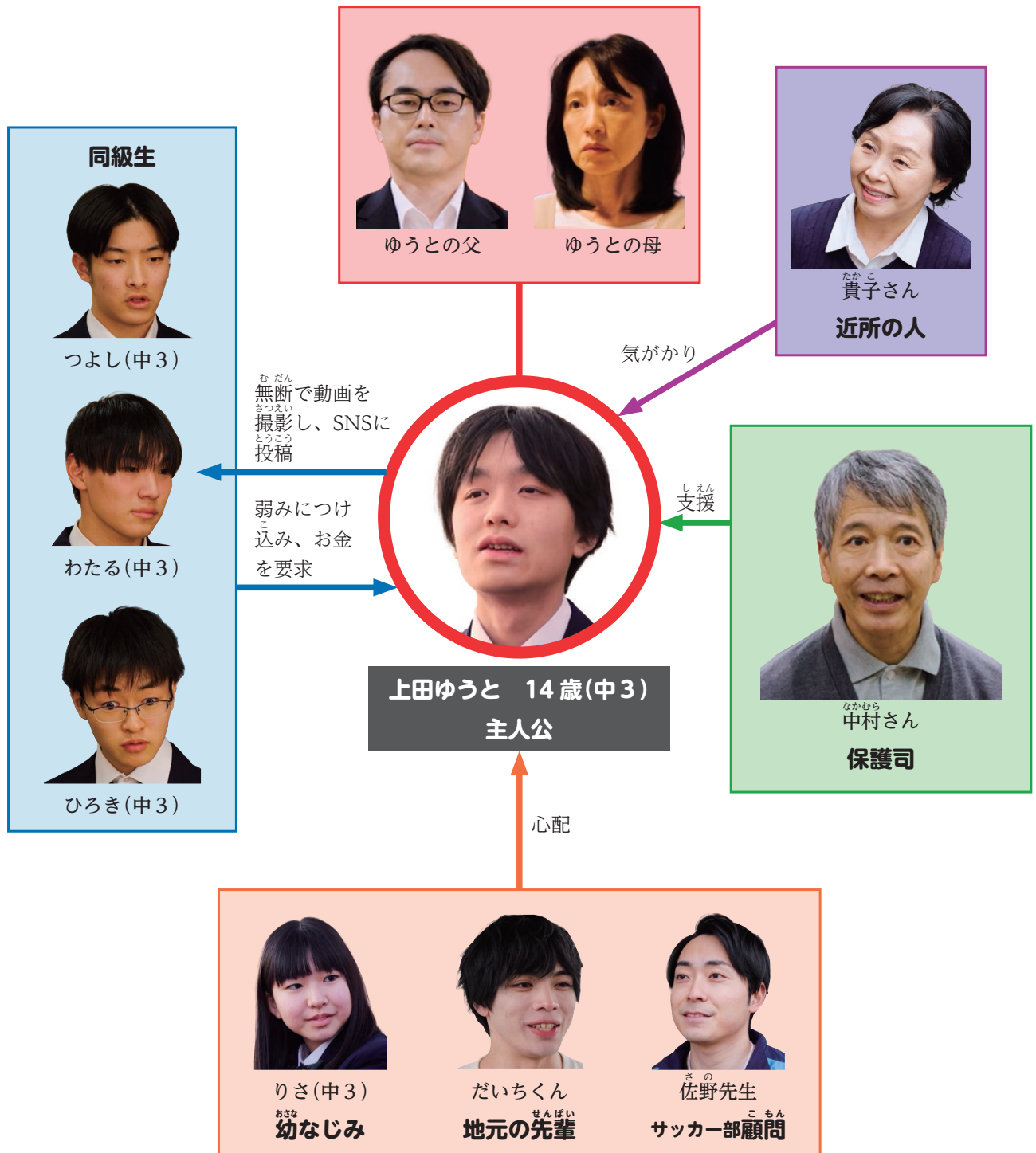


犯罪予防活動では、学校と連携して非行防止に向けた授業をしたり、立ち直りを支える地域社会作りのための広報活動をしたりしています。

2 | 登場人物・物語のあらすじ

(1) 登場人物

主人公は、14歳・中学3年生の上田ゆうとさんです。ゆうとさんを中心に、保護司、友人、家族などが登場します。



(2) 物語のあらすじ



14歳の上田ゆうとは、ふつうの中学3年生。ある日、ゆうとは隣のクラスの生徒を勝手に撮影し、その動画を無断でSNSに投稿してしまう。そのことが本人たちに知られ、彼らはゆうとに「誠意」を見せろとせまり、お金を要求するようになる。



お金が足りなくなったゆうとは、金銭をだまし取る闇バイトに手を出し、警察に捕まってしまう。ゆうとは家庭裁判所に送致され、保護観察処分を受ける。



ゆうとは、保護司の中村さんから指導・支援を受けることになった。しかし、保護観察処分を受けたことが学校中に知れわたり、肩身の狭い思いをしていたところ、幼なじみのりさや先輩のだいちくんに声をかけてもらう。



ゆうとは、保護司の中村さんの助言や仲間の支えによって立ち直ろうとしていた。ところが、SNSへの悪意ある書き込みや、わたるたちによるお金の要求がなくなり、精神的に追い込まれていく。

あなたならどうする？

- ・あなたがゆうとさんだったら
- ・あなたがゆうとさんのクラスメイトだったら

映像を見て気になったことがあれば、書きましょう。

.....

.....

.....

.....

3 | あなたならどうする？

問1

あなたがゆうとさんだった場合、以下の①～④の場面で、どのように行動したでしょうか。考えてみましょう。

①友達の動画を勝手に撮影し、無断でSNSに投稿してしまった……。

(ア) ゆうとさんの悪かったところはどこでしょうか？

.....
.....

(イ) あなたがゆうとさんだったとして、どうすれば (ア) で書いた悪いことをしなくてすんだでしょうか？

.....
.....

②友達の分のお金を払うために、勝手に親のお金を使ってしまった……。

(ア) ゆうとさんの悪かったところはどこでしょうか？

.....
.....

(イ) あなたがゆうとさんだったとして、どうすれば (ア) で書いた悪いことをしなくてすんだでしょうか？

.....
.....

③お金が足りなくなり、闇バイトに応募してしまった……。

(ア) ゆうとさんの悪かったところはどこでしょうか？

.....
.....

(イ) あなたがゆうとさんだったとして、どうすれば (ア) で書いた悪いことをしなくてすんだでしょうか？

.....
.....

④保護観察処分を受けたあとも、友達からお金を求められてしまった……。

あなたがゆうとさんだったとしたら、どうしますか？

.....
.....

問2

あなたがゆうとさんのクラスメイトだった場合、以下の①～④の場面で、ゆうとさんにしてあげられることはないでしょうか。考えてみましょう。

①友達の動画を勝手に^{さつえい}撮影し、^{むだん}無断で SNS に^{とうこう}投稿してしまった……。

あなたがゆうとさんにしてあげられることを書きましょう。

②友達の分のお金を^{はら}払うために、勝手に親のお金を使ってしまった……。

あなたがゆうとさんにしてあげられることを書きましょう。

③お金が足りなくなり、^{やみ}闇バイトに^{おうぼ}応募してしまった……。

あなたがゆうとさんにしてあげられることを書きましょう。

④^{ほご}保護観察処分を受けたあとも、友達からお金を求められてしまった……。

あなたがゆうとさんにしてあげられることを書きましょう。

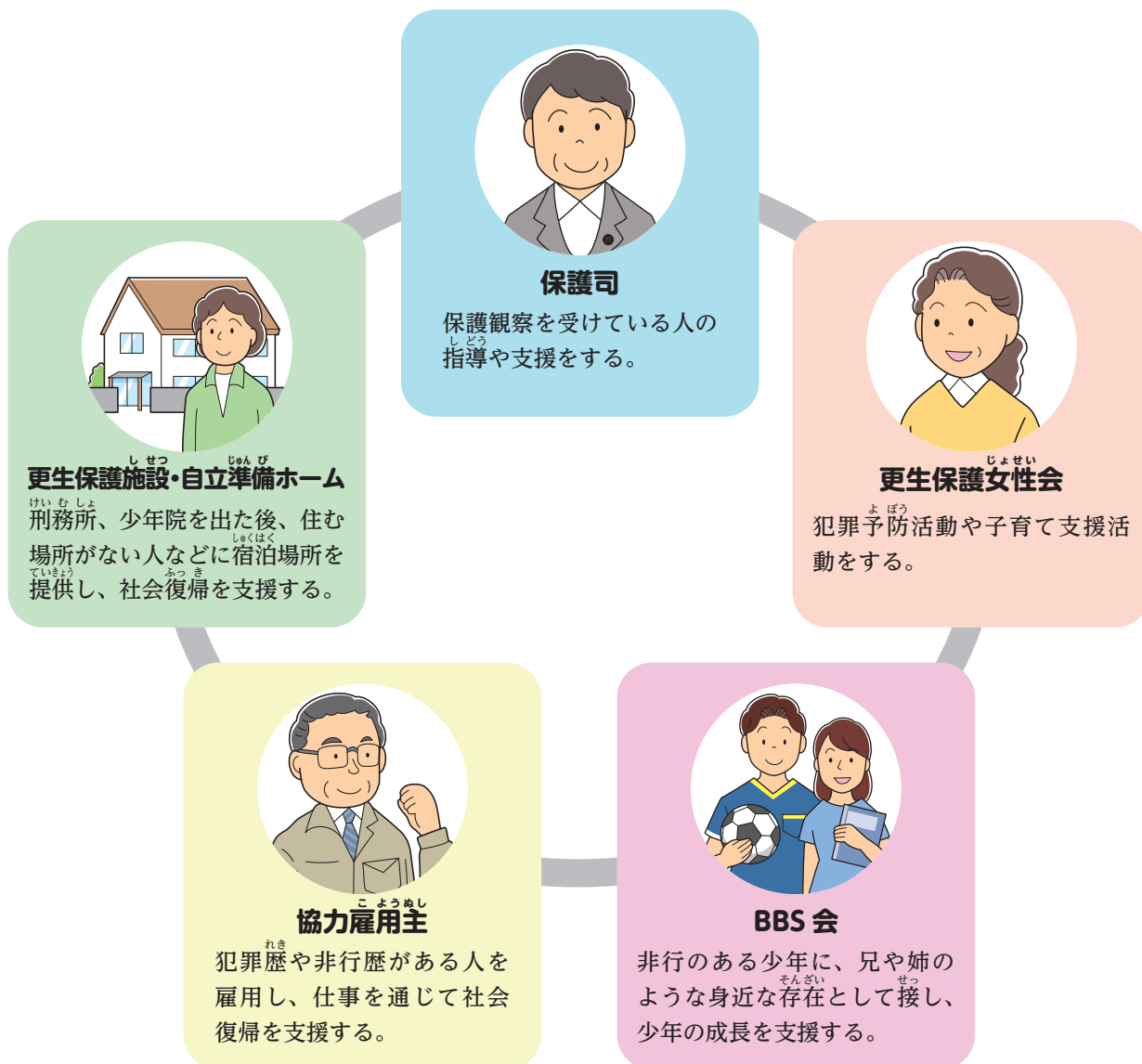
4 更生保護

～犯罪や非行から立ち直ろうとする人を支援することにより、
新たな被害者も加害者も生まない社会をつくる取組み～

犯罪や非行をした人が立ち直れるよう、地域社会のなかで見守り、支援していく仕組みを「更生保護」といいます。保護観察は、更生保護の一つです。

犯罪や非行から立ち直りたいと思っても、必要な支援を受けられず、再びあやまちを繰り返してしまう人が少なくありません。そのため、立ち直ろうと決意した人を地域の人たちが見守り、支えてあげることが大切です。

この活動は、決して特別なことではありません。皆さんの周りにもいるかもしれない、困っている人に声をかけることも、立派な更生保護活動の一つです。困っている誰かをひとりにしない。そのために今のあなたができることが、更生保護という大きな支えにつながっているのです。



更生保護についてもっと知りたい場合はコチラ！

きつずる一む ▶ <https://www.moj.go.jp/KIDS/info/hogokyoku/>

編集 法務省保護局 〒100-8977 東京都千代田区霞が関 1-1-1

この教材は 2026 年 3 月現在の情報に基づいて作成されたものです。

▼きつずる一む

