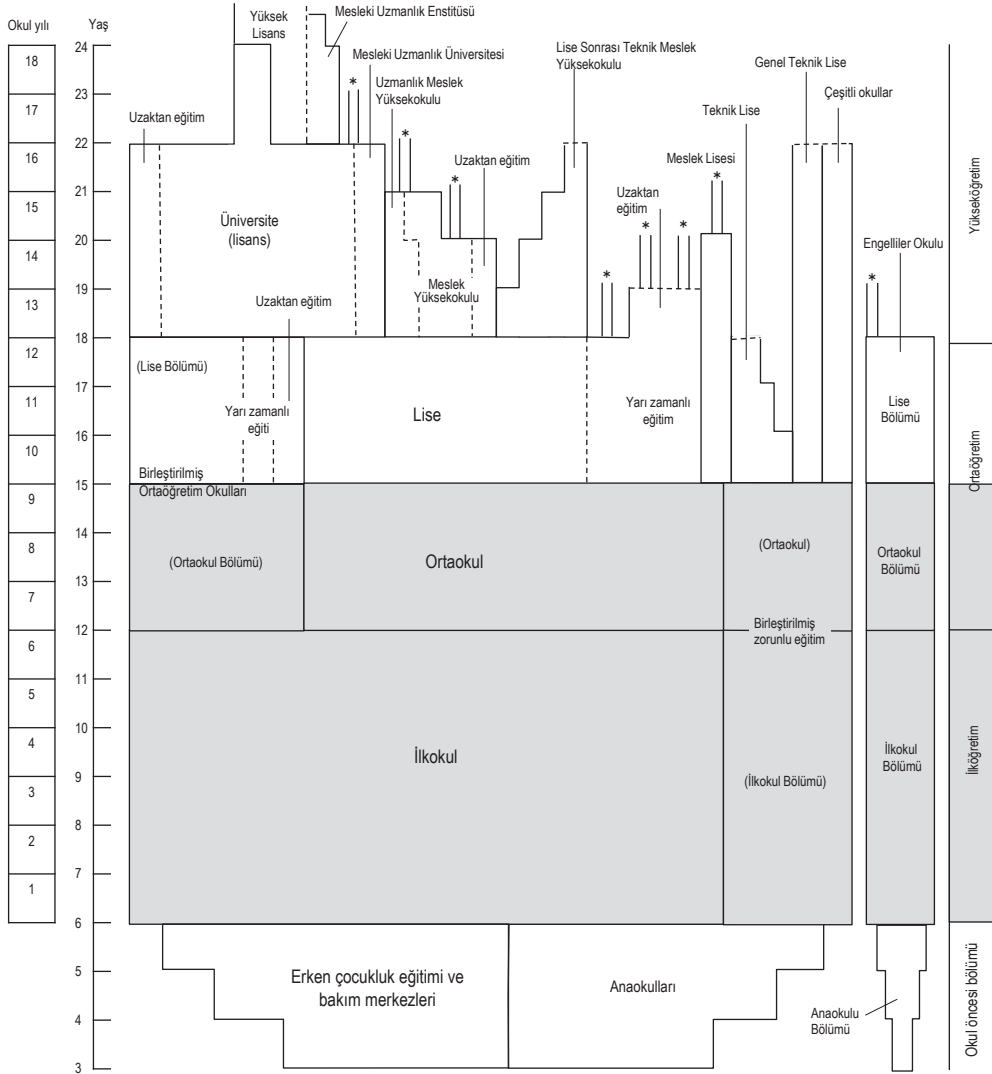


1

JAPON EĞİTİM SİSTEMİ

Japon eğitim sistemi genellikle "6-3-3-4 yıllık sistem" olarak adlandırılır. Bu sistem altı yıllık ilköğretim, üç yıllık ortaöğretim, üç yıllık lise ve dört yıllık üniversite eğitiminden oluşur. İlk ve orta öğretim zorunludur. Anaokulu gibi okul öncesi eğitim kurumlarında da eğitim öğretim faaliyetleri gerçekleştirilir.

Japonya'daki Okul Sistemi Şeması



(Notlar)

- (1) Gri bölümler zorunlu eğitimin kapsamını göstermektedir.
- (2) * Anabilim dalı programlarını göstermektedir.
- (3) Ortaokul, lise, üniversite, meslek yüksek okulları ve engelliler okullarında ihtiyaca göre, 1 yıl veya daha uzun süreli özel dersler verilebilir.
- (4) Erken Çocukluk Eğitim ve Bakım Merkezleri hem okul hem de çocuk bakım evi işlevi gördüğü için 0-2 yaş arası bir çocuklar kayıt olabilirler.
- (5) Mesleki ve teknik eğitim veren Genel teknik okulların ve bu kapsamdaki çeşitli okulların yaş ve giriş koşulları tek bir şekilde belirlenmemiştir.

1-1 İLK VE ORTA ÖĞRETİM

Devlet okullarına kayıt (İlk ve Orta Okullar)

- Veliler, 6-15 yaş arasındaki Japonya vatandaşı çocuklarını ilkokul ve ortaokula göndermekle yükümlüdür.
- Yabancı uyruklular, devlet okullarına kayıt yaptırabilirler. İlk ve orta okullarda, kayıt ve ders kitapları ücretsizdir.
- Çocuğunuzu devlet okullarına göndermek istiyorsanız, bu isteğinizi belediyeye bildiriniz.
- Belediyeden alacağınız "Yabancı Uyruklu Çocuk Kabul Belgesi" ile belirlenen okula gidiniz.
- Bu okullar haricinde, 9 yıllık zorunlu eğitimi birleştirilmiş şekilde veren okullar ve fiziksel/zihinsel engelli çocuklar için hususi okullar da bulunmaktadır.
(Akşam okulları (ortaokul) için bkz. 1-4)

1-2 LİSE

- Lise, ortaokuldan mezun olup, eğitimine devam etmek isteyen kişilerin gittiği okuldur. Genellikle sınavla girilmektedir.
- Liseler eğitim biçimine göre, örgün, yarı örgün ve uzaktan eğitim olmak üzere üçe ayrılırlar.
- Liseden mezun olanlar, üniversite sınavlarına girmeye hak kazanırlar.

1-3 YABANCI ÖĞRENCİ OKULLARI

- Yukarıdaki okulların haricinde, yabancı uyruklu öğrenciler için eğitim veren kurumlar da vardır. Yalnızca yabancı uyruklu çocuklara eğitim vermeyi amaçlayan okullara yabancı öğrenci okulları denir.
- Bu tür okulların kültürel/etnik yapısı, dili, eğitim içeriği, müfredatı, okula giriş koşulları, mezuniyet sonrası kazanılan haklar vb. farklılık gösterdiği için, çocuğun ihtiyaçlarına uygun bir okul seçmeye özen gösterilmesi önerilebilir. (Japonya'daki yabancı öğrenci okullarından mezun olanların üniversite vb. giriş hakları konusunda "1-7 Yükseköğretim (Üniversite vd.)" kısmına bakınız.)

Aşağıdaki bağlantıdan yabancı öğrenci okulları hakkında ayrıntılı bilgiye erişebilirsiniz:

https://www.mext.go.jp/a_menu/kokusai/gaikoku/index.htm



1-4 AKŞAM ORTAOKULLARI

- Japonya'da, kendi ülkelerinde veya Japonya'da zorunlu eğitimini tamamlayamamış kişilerin devam edebileceği akşam ortaokulları bulunmaktadır.
- 2023 yılı Nisan ayı itibarıyla 17 vilayette toplam 44 akşam ortaokulu bulunmaktadır. Bu okullarda, çeşitli nedenlerle zorunlu eğitimini tamamlayamayan kişiler öğrenim görmektedir.
- Akşam ortaokuluna kaydolmak veya çocuğunuzu kaydettirmek isterseniz önce ikamet ettiğiniz belediyenin Eğitim Komisyonlarına (kyoiku iinkai) danışabilirsiniz.

Eğitim, Kültür, Spor, Teknoloji ve Bilim Bakanlığı "Akşam ortaokuluna kaydolmak isteyen kişiler için"

https://www.mext.go.jp/a_menu/shotou/yakan/index_00005.htm



Eğitim, Kültür, Spor, Bilim ve Teknoloji Bakanlığı'nın "Akşam ortaokulları tanıtım materyalleri" sayfasında bu okullara ilişkin hazırlanan videoları izleyebilirsiniz.

https://www.mext.go.jp/a_menu/shotou/yakan/index_00004.htm



1-5 ORTAOKUL DENKLİK SINAVI

- Japonya'daki ortaokullardan mezun olmayan kişiler girebilirler.
- Sınav senede bir kez düzenlenir.
- Başarılı olanlar, lise giriş sınavlarına girmeye hak kazanırlar.

1-6 LİSE DENKLİK SINAVI

- Japonya'daki liselerden mezun olmayan kişiler girebilirler.
- Sınav senede iki kez düzenlenir.
- Başarılı olanlar, aşağıdaki hakları kazanırlar.

- Japonya'daki üniversite veya meslek yüksekokulu sınavlarına giriş hakkı,
- Lise mezunu olmak şartı arayan işyerlerinin işe giriş sınavlarına ve en az lise mezunu olma şartı arayan yeterlilik sınavlarına giriş hakkı.

Genel bilgiler (İngilizce):

https://www.mext.go.jp/a_menu/koutou/shiken/mext_01319.html



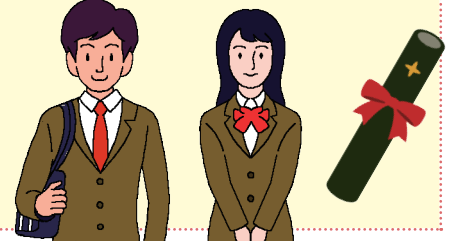
1-7

YÜKSEKÖĞRETİM (ÜNİVERSİTE VB.)

Üniversite ve dengi okullara giriş hakkı

- Japonya'da lise, ortaokul ve denkliği tanınmış yabancı öğrenciler okullarından mezun olan kişiler (http://www.mext.go.jp/a_menu/koutou/shikaku/07111314/003.htm), aşağıdaki üniversite vb. yükseköğretim kurumlarının giriş sınavlarına girme hakkı kazanırlar.

- Üniversite
- Uzmanlık meslek üniversiteleri
- Yüksekokul
- Meslek yüksekokulları
- Uzmanlık meslek okulları



- Aşağıdaki diploma/sertifikalardan birine sahip olan kişiler de yukarıda belirtilen eğitim kurumlarına başvuruda bulunabilirler.

- Uluslararası bakalorya (International Baccalaureate)
 - Abitur
 - Bakalorya (Baccalaureate)
 - İleri seviye genel eğitim sertifikası (General Certificate of Education, Advanced Level (GCEA))
- Japonya'daki uluslararası bakalorya sistemine akredite olmuş okulların listesine aşağıdaki bağlantıdan erişebilirsiniz.

<https://ibconsortium.mext.go.jp/ib-japan/authorization/>



- 12 yıllık eğitimini tamamlamış ve aşağıdaki kuruluşlar tarafından denkliği onaylanmış bir eğitim kurumundan mezun olanlar, yukarıda belirtilen yükseköğretim kurumlarına başvuruya hak kazanırlar

- Batı Okullar ve Kolejler Birliği (The Western Association of Schools and Colleges (WASC))
- Uluslararası Okullar Konseyi (Council of International Schools (CIS))
- Uluslararası Hristiyan Okulları Birliği (Association of Christian Schools International (ACSI))
- New England Okullar ve Kolejler Birliği (New England Association of Schools and Colleges (NEASC))

Diğer yükseköğretim kurumları

- Ayrıca, Japonya'da aşağıdaki yükseköğretim kurumlarının her birinin kendi kabul koşulları bulunmaktadır.

- Üniversiteden sonra devam edilen lisansüstü okullar,
- Üniversiteden sonra devam edilen uzmanlık meslek lisansüstü üniversiteleri,
- Üniversiteden sonra devam edilen uzmanlık meslek lisansüstü üniversiteleri,

1-8

YÜKSEKÖĞRETİM KURUMLARINA GİRİŞ SINAVLARI

- Bir yükseköğretim kurumuna kaydolabilmek için, her okulun düzenlediği giriş sınavını veya belge taramasını geçmeniz gerekmektedir.
- Her bir kurumun kendi takdirine bağlı olarak, yabancı öğrenciler için özel kabul koşulları bulunabilmektedir.
- Uluslararası öğrenciler için, Japonya Öğrenci Hizmetleri Organizasyonu tarafından yapılan Uluslararası Öğrenci Kabul Sınavı (EJU), birçok üniversite tarafından, öğrenci seçiminde referans olarak kullanılmaktadır.

Yabancılara yönelik internet sitesine aşağıdaki bağlantıdan erişebilirsiniz.

<https://www.jasso.go.jp/en/ryugaku/eju/index.html>



2

EĞİTİM DESTEKLERİ

2-1

İLK VE ORTAOKUL ÖĞRENCİLERİ İÇİN MALİ DESTEKLER

- Çocuğun okulda öğrenim görebilmesi için okul gereçleri (okul forması, okul çantası, kırtasiye malzemeleri) yahut öğle yemeği ücretlerinin bir bölümü için destek alınabilir.
- Bu mali desteklerden, düşük gelirli olup ilkokul veya ortaokulda çocuklarını okutan veliler faydalanabilirler.
- Yaşadığınız yerin belediyesine göre, mali destek koşulları ve miktarı değişebilmektedir.

Aşağıdaki bağlantıdan, bu uygulama hakkında ayrıntılı bilgiye ulaşabilirsiniz.

https://www.mext.go.jp/a_menu/shotou/career/05010502/017.htm



2-2

LİSE ÖĞRENCİLERİ İÇİN MALİ DESTEKLER

- Yıllık hane geliri 9.100.000 yenden az olan veliler, lisede öğrenim gören çocuklarının eğitim giderleri için mali destek alabilirler.
- Devlet okuluna giden lise öğrencileri için, öğrenim harcıyla aynı miktarda destek alınabilir.
- Özel okullara devam eden öğrenciler için ödeme miktarı, velilerin gelirine göre değişiklik göstermektedir.
- Bu mali desteklerden faydalanabilmek için başvuru yapmak gereklidir.
- Ayrıntılar konusunda okullarda bilgilendirme yapılmaktadır.



Ayrıntılar için;

https://www.mext.go.jp/a_menu/shotou/mushouka/1342674.htm



İngilizce açıklamalar için;

https://www.mext.go.jp/a_menu/shotou/mushouka/20220329-mxt_kouhou02-2.pdf



2-3

LİSE ÖĞRENCİLERİ İÇİN DESTEK BURSLARI

- Düşük gelirli veliler, lisede okuyan çocukları için, ders kitapları, kırtasiye malzemeleri gibi okul harcı dışındaki giderler için mali destek alabilirler.
- Destek miktarı, okulun türüne göre değişmektedir.
- Bu desteklerden faydalanabilmek için başvuru yapmak gereklidir.
- Ayrıntılar konusunda okullardan veya belediyeden bilgi alınabilir.

Ayrıntılar için;

https://www.mext.go.jp/a_menu/shotou/mushouka/1344089.htm

İngilizce açıklamalar için;

https://www.mext.go.jp/a_menu/shotou/mushouka/20230317-mxt_kouhou02-2.pdf



2-4

YÜKSEKÖĞRETİM ÖĞRENCİLERİ İÇİN BURSLAR

- Burslar, devlet, yerel yönetimler ve özel vakıflar tarafından verilmektedir.
- İki türde devlet bursu bulunmaktadır

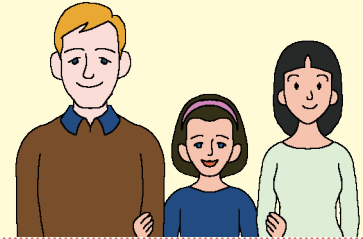
- i. Hibe türü burslar: Geri ödemeye gerek yoktur.
- ii. Kredi türü burslar: Geri ödemek mecburidir.



* Kredi türü burslar ayrıca faizli ve faizsiz olmak üzere ikiye ayrılır.

- Aşağıdaki ikamet statüsüne sahip olup yükseköğrenim gören yabancı uyruklu öğrenciler bu burslara başvuruda bulunabilir:

- i. Özel daimî oturma
- ii. Daimî oturma
- iii. Japon vatandaşıyla evlilik / Japon vatandaşının çocuğu
- iv. Daimî oturma sahibi yabancıyla evlilik / çocuğu olmak
- v. Özel uzun süreli oturma (daimî oturma alma niyetinde olanlar)



- Ayrıca, öğrenci statüsünde olup gerekli akademik koşulları sağlayan yabancı uyruklu öğrenciler için de hibe türünde burslar bulunmaktadır.

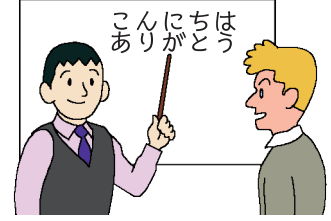
Aşağıdaki bağlantıdan ayrıntılı bilgiye erişebilirsiniz:

https://www.jasso.go.jp/en/ryugaku/scholarship_j/shoreihi/index.html



3 JAPON DİLİ EĞİTİMİ

Japonca bilmeniz, Japonya'daki yaşamınızı kolaylaştıracaktır. İnsanlarla daha kolay tanışıp arkadaş olabilir, zor durumda kaldığınızda daha rahat bir şekilde yardım alabilirsiniz. Bu hayallerinizi gerçekleştirmenize yardımcı olabilir. Japonya'da kendinize yakışır bir hayat için Japonca öğrenmeniz tavsiye olunur.



3-1 JAPONCA HAKKINDA

- Japoncada beş tane yazı sistemi bir arada kullanılmaktadır. Bunlar; Hiragana, Katakana, Kanji, Latin alfabesi ve Arabi rakamlardır. Hiragana ve Katakana alfabelerinin her birinde 46 temel harf (ses) bulunmaktadır. Bu harflerin yanına gelerek yeni harf (ses) türetmeye yarayan 4 Hiragana, 9 da Katakana yardımcı harfi bulunmaktadır. Ayrıca, ` ° — sembolleri de bu harflerle beraber kullanılır. Bu semboller temelde Hiragana ve Katakana harflerin telaffuzunu değiştirmeye yarar.
- Kanji karakterleri karışık görünebilir ama öğrendikten sonra işinizi kolaylaştırır. Basit olanlardan öğrenmeye başlanabilir.
- Latin harfleri genelde e-posta yazarken veya sosyal medyada kullanılır. Diğer yazı sistemleriyle bir arada kullanım şeklini anlamanız faydalı olabilir.
- Günlük yaşamda, Kanjiyle yazılan yer ve yol adlarını bilmek çok önemlidir. Ayrıca Japoncada pek çok yerel ağız bulunmaktadır. Bu ağızların konuşulduğu yerlerde yaşamınız durumunda, yerel ağıza aşina olmanız da hayatınızı kolaylaştırması bakımından önemlidir. Bu yerel ağızları Japonca sınıflarında veya yerel insanlarla etkileşim yoluyla öğrenmeye çabalamanız iyi bir fikir olabilir.
- Ayrıca Japoncada saygı dili denilen karmaşık bir dil yapısı kullanılmaktadır. Karşınızdaki kişiye göre uygun dili kullanmanız çok önemlidir.

3-2 JAPON DİLİ EĞİTİMİ İÇİN REFERANS ÇERÇEVESİ

- Japonca öğrenmeyi daha kolay hale getirmek için, Ortak Avrupa Dil Referans Çerçevesi (Common European Framework of Reference for Languages: Learning, teaching, assessment (CEFR)) temel alınarak, 2021 yılı içerisinde "Japon Dili Eğitimi için Referans Çerçevesi" hazırlandı.
- Bu referans çerçevesi, dinleme, okuma, konuşma (sohbet ve sunum) ve yazma açısından Japonca yeterlilik seviyelerini A1- C2 arasında altı seviyeye ayırarak, her bir seviye için gerekli olan öğrenim içeriğini ve eylem hedeflerini açıklar.
 - * Japonca seviyenizi kontrol ederek, bir sonraki öğrenme hedefinizi belirlemek amacıyla bu referans çerçevesini kullanabilirsiniz.
- Bunun yanı sıra, referans çerçevesinin kullanımına yönelik "Seikatsu Can do" ve Japonca dil yeterliliğinin öz değerlendirme aracı olarak "Nihongo Check!" gibi öğrenim materyalleri de yayınlamaktadır.

Japonca Dili Eğitimi için Referans Çerçevesi kullanım kılavuzu, Seikatsu Can Do vd.

https://www.nihongo-ews.bunka.go.jp/infomation/framework_of_reference



C2	Dinlediğiniz veya okuduğunuz hemen hemen her şeyi kolayca anlayabilir, kendinizi doğal, akıcı ve doğru bir şekilde kolaylıkla ifade edebilirsiniz. Çok karmaşık durumlarda bile küçük anlam farklılıklarının ayırımına varabilirsiniz.
C1	Çeşitli türlerde, zengin içeriği olan uzun ve karmaşık metinleri anlayabilirsiniz. Uygun ifadeyi arıyormuş izlenimi vermeden, kendinizi akıcı ve doğal bir şekilde ifade edebilir, toplumsal, akademik veya mesleki amaçlara yönelik olarak esnek ve etkili bir dil kullanabilirsiniz.
B2	Uzmanlık alanınızdaki teknik tartışmalar dâhil olmak üzere soyut ve somut konulardaki karmaşık metinlerin ana içeriğini anlayabilirsiniz. Yeterli düzeyde Japonca konuşan kişilerle endişe duymadan yeterince akıcı ve doğal bir şekilde etkileşimde bulunabilirsiniz.
B1	İş, okul ve eğlence gibi günlük hayatta sıklıkla karşılaştığınız ve aşına olduğunuz konuların ana noktalarını anlayabilir, ilgi duyduğunuz konularda basit şekilde bağlanmış metinler yazabilirsiniz.
A2	Temel kişisel bilgileri, aile bilgileri, alışveriş, çevre ve iş ortamı gibi doğrudan ilgili olduğunuz konularla alakalı olarak yaygın olarak kullanılan cümleleri ve ifadeleri anlayabilir, basit ve günlük konularda kendinizi basit şekilde ifade edebilirsiniz.
A1	Somut ihtiyaçlarınızı giderebilmek için, sıklıkla kullanılan günlük ifadeleri ve temel ifadeleri anlayabilir ve kullanabilirsiniz. Karşınızdaki kişi tane tane konuşursa, basit bir şekilde etkileşimde bulunabilirsiniz.

3-3

JAPONCA ÖĞRENİLEBİLECEK YERLER

Japonca kurslarına katılarak sadece dil öğrenmekle kalmaz, aynı zamanda yeni arkadaşlar edinip, bilgi alışverişinde bulunabilirsiniz. Bu nedenle, Japonca kurslarına katılmanız önerilir.

Son dönemlerde, daha fazla insan Skype, sosyal medya gibi uzaktan öğrenme yöntemleriyle Japonca öğreniyor. Kendinize uygun bir öğrenme yöntemi bulabilirsiniz.

(1) JAPONCA DİL OKULLARI

- Yükseköğretime devam etmek, iş bulmak, sınavlara hazırlanmak gibi farklı amaçlara yönelik çeşitli kurslar bulunmaktadır.
- Başlangıç seviyesinden ileri seviyeye kadar farklı kurslar bulunmaktadır.
- Grup, sınıf, teke tek gibi farklı ders formatları arasından seçim yapılabilir.
- Dersler ücretlidir.

(2) YEREL JAPONCA DİL SINIFLARI

- Yerel yönetimler, uluslararası değişim kuruluşları veya kâr amacı gütmeyen sivil toplum kuruluşları tarafından organize edilen Japonca dil sınıfları mevcuttur.
- Bu sınıflar genellikle, halk eğitim merkezi, okul, kilise, gönüllü merkezleri gibi yerlerde açılır.

- Genellikle gönüllü kişiler tarafından ders verilir.
- Ücretsiz yerler de vardır. Japonca dil okullarına göre daha ucuzdurlar.
- Sınıflar haftada 1 veya 2 saat olup, 1 ders 1-2 saat sürmektedir.

Aşağıdaki bağlantıdan Japonya genelindeki Japonca eğitiminden sorumlu birimlere ve yerel Japonca kurslarının listesine erişebilirsiniz.

https://www.bunka.go.jp/seisaku/kokugo_nihongo/kyoiku/nihongokyoiku_tanto/pdf/93036701_01.pdf



* Japonca kursu/sınıfı ararken aşağıdaki hususlara dikkat ediniz.

1. Kursun adı, 2. Organizatör, 3. Yeri, 4. İletişim bilgileri, 5. İletişim yöntemi, 6. Hizmet verdikleri dilleri, 7. Süre, 8. Sıklık, 9. Gün ve saatler, 10. Katılma koşulları, 11. Ücret, 12. Ders tipi, 13. Öğrenci sayısı, 14. Seviye, 15. Öğretmen, 16. İçerik, 17. Otopark, çocuk odası vb.

(3) UZAKTAN / ÇEVİRİMİÇİ EĞİTİM

İş veya çocuk bakımı gibi nedenlerle, standart bir kursa katılamayan kişiler, sosyal medya veya e-öğrenme yöntemiyle uzaktan eğitim alarak da Japonca öğrenebilirler. Farklı fiyatlar ve ders türleri olduğu için, size uygun olanı bulabilirsiniz.

3-4

JAPONCA ÖĞRENME PORTALI TSUNAHİRO

Japonya'da yaşayan yabancıların, Japonca iletişim kurmak veya Japonca öğrenmek amacıyla kullandıkları bir internet sitesidir.

Japonca seviyenize, duruma ve ilginizi çeken konulara göre çeşitli video ve metinler şeklindeki öğrenme içerikleri arasından seçim yapabilirsiniz. Japonca öğrenerek ve kullanarak toplumla bağlarınızı güçlendirebilir, hayatınızı zenginleştirebilirsiniz.

- | | |
|-------------------------------------------------|-------------------------------------------------------------------------------------------------------------------------------------------------------------------------------------------------------------|
| <input type="radio"/> Mevcut diller: | Japonca, İngilizce, Çince (sadeleştirilmiş), Çince (geleneksel), Portekizce, İspanyolca, Vietnamca, Endonezyaca, Filipince, Nepalce, Khmerce, Korece, Tayca, Birmanca, Moğolca, Ukraynaca ve Rusça (17 dil) |
| <input type="radio"/> Öğrenme sahneleri: | Selamlaşma, alışveriş, banka, belediye, afet önleme vb. |

İnternet adresi:

<https://tsunagarujp.bunka.go.jp/>



3-5

JAPON DİLİ EĞİTİMİ REFERANS ÇERÇEVESİNE DAYALI JAPONCA YETERLİLİK ÖZ DEĞERLENDİRME ARACI "NIHONGO CHECK!"

Japonya'da veya yurtdışında Japonca öğrenenler için, web tabanlı bir sistemde görüntülenen "Yapabilirim" sorularını cevaplayarak Japonca dil becerilerinin basit bir şekilde değerlendirilmesini sağlayan ve bu sonuçlara göre Japonca öğreniminde hedefler belirleyerek kendi kendine öğrenmeyi teşvik etmeyi amaçlayan bir öz değerlendirme aracıdır.

Japonca öğrenenler, Japon Dili Eğitimi Referans Çerçevesindeki altı seviye (A1-C2) ve beş dil becerisine (dinleme, okuma, konuşma (sohbet/sunum) ve yazma) göre hazırlanan "Yapabilirim" sorularını, "1. yapamam", "2. pek yapamam", "3. zor ama bir şekilde yapabilirim" ve "4. yapabilirim" şeklinde cevaplayarak Japonca yeterlilik seviyesini kendi kendilerine değerlendirebilirler.

- Desteklenen diller: Japonca dahil olmak üzere 14 dil.
Çince, İngilizce, Filipin Dili, Endonezya Dili, Kmer Dili, Korece, Moğolca, Birmanya Dili, Nepal Dili, Portekizce, İspanyolca, Tayca, Vietnam Dili ve Japonca (okunuşuyla birlikte).

Aşağıdaki sayfadan seviyenizi kontrol edebilirsiniz.

<https://www.nihongo-check.bunka.go.jp/>



Japonca Yeterlilik Öz Değerlendirme Aracı

Nihongo Check!

Şu an ne kadar Japonca bildiğimizi kontrol edelim

LANGUAGE

Türkçe トルコ語

Kontrol Etmeden Önce

