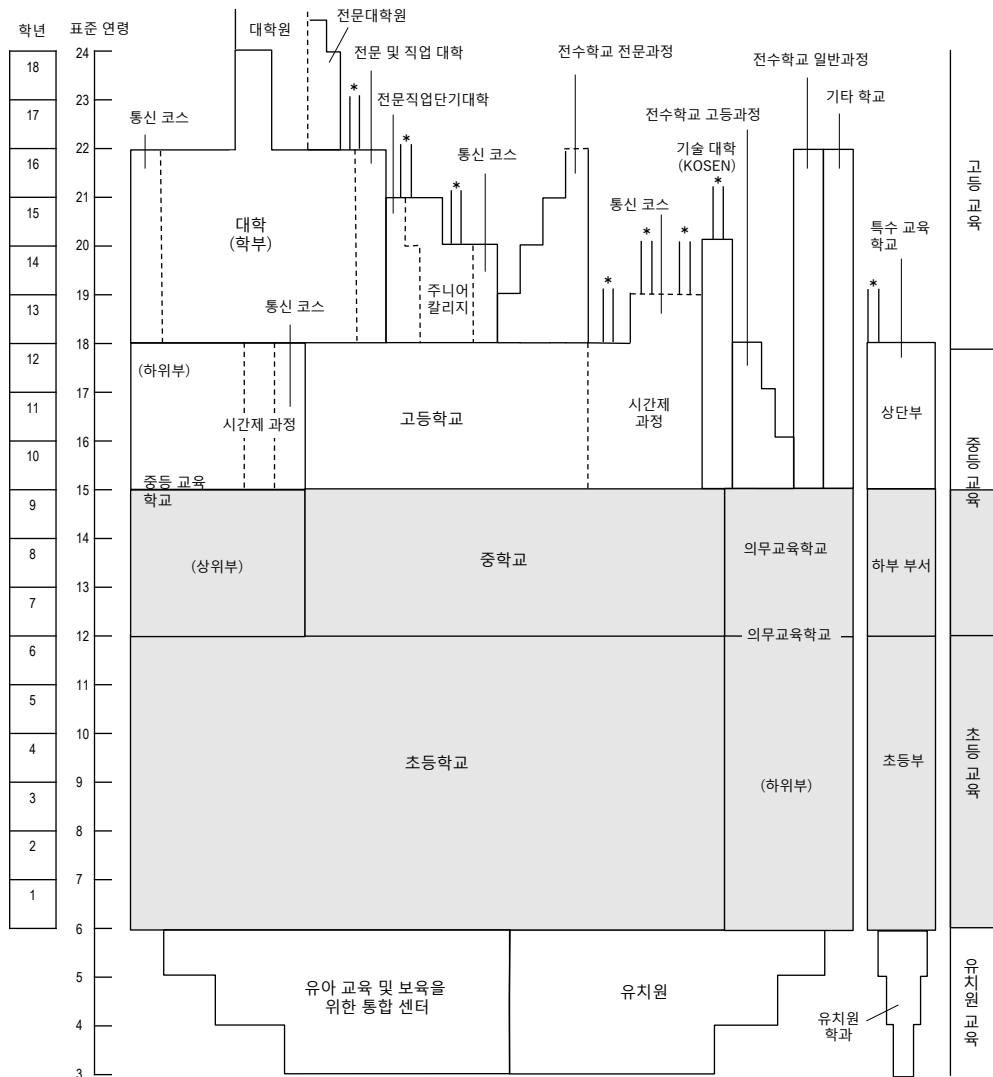


1

일본의 교육제도

현재 일본의 교육제도는 일반적으로 6-3-3-4 제라 하는 초등학교 6년, 중학교 3년, 고등학교 3년, 대학 4 년간의 교육제도로 초등학교와 중학교가 의무교육입니다. 그리고 유치원 등에서 취학전 교육을 실시하고 있습니다.

일본의 학교 제도의 조직



- (주) (1) 부분은 의무교육이다.
 (2) * 는 고급 과정을 나타냅니다.
 (3) 고등학교, 중등교육기관의 상위계열, 대학, 전문대학 및 특별지원학교의 상위계열은 1년 이상의 과정으로 별도의 과정을 둘 수 있다.
 (4) 유아교육원은 학교와 아동복지기관의 기능을 동시에 수행하기 때문에 만 0세부터 만 2세까지의 아동이 다닐 수 있습니다.
 (5) 전수학교 일반과정 및 기타학교의 연령 및 입학요건은 일률적으로 정해져 있지 않습니다.

1-1 초등학교·중학교

공립 초·중학교 입학

- 일본국적을 보유하고 있는 만 6 세부터 만 15 세까지의 어린이가 있는 보호자는 어린이를 초등학교 와 중학교 등에 취학시킬 의무가 있습니다.
- 외국인의 경우에도 공립 초등학교와 중학교 등으로의 취학을 희망하는 경우무상(수업료, 교과서)으로 들어갈 수 있습니다.
- 거주지 관할 시구청촌에 자녀를 일본의 공립학교에 입학시키고 싶다는 진학의사를 전달하십시오.
- 시구청촌에서 발급받은 '외국인 아동 학생 입학허가서' 등을 가지고 지정된 학교로 가십시오.
- 별도로 일본에서는 초등학교·중학교 외에 9 년의 의무교육을 일관해서 실시하는 의무교육 학교나 장애가 있는 어린이가 다니는 특별지원학교가 있습니다.
('야간 중학' 에 대해서는 1-4 를 참조해 주십시오)

문부과학성 '취학 가이드북'

https://www.mext.go.jp/a_menu/shotou/clarinet/003/1320860.htm

문부과학성 '외국인 아동 · 보호자용 동영상'

<https://casta-net.mext.go.jp/multilingual-contents/videos-for-learners>

문부과학성 외국과 관련이 있는 아동 및 학생의 학습을 지원하는 정보 검색 사이트 '카스타넷'

<https://casta-net.mext.go.jp/>



1-2 고등학교

- 고등학교는 중학교를 졸업한 사람 등이 다니는 학교로 입학을 하려면 원칙적으로 입학시험을 치러야 합니다.
- 고등학교는 교육 형태에 따라 전일제, 정시제, 통신제 과정으로 나뉘어져 있습니다.
- 고등학교를 졸업한 사람은 대학 등에 입학할 수 있는 자격이 부여됩니다.

1-3 외국인 학교

- 초등학교·중학교·고등학교 외에 외국인 자녀를 대상으로 한 교육시설이 다양한 형태로 존재하고 있으며, 주로 외국인 자녀 교육을 목적으로 한 시설은 외국인 학교라고 부릅니다.
- 각기 다른 문화적 · 민족적 배경과 언어, 교육내용, 진학과 취직실적 등을 가지고 있어 자녀에게 맞는 학교를 선택하여 취학하는 것이 바람직합니다(일본에 있는 외국인 학교 졸업자의 대학입학자격에 대해서는 '1-7 고등교육기관(대학 등)' 을 참조).

외국인 학교 관계자용 웹사이트는 다음과 같습니다.

https://www.mext.go.jp/a_menu/kokusai/gaikoku/index.htm



1-4 야간 중학

- 일본에는 본국이나 일본에서 의무교육을 수료하지 않은 사람이나 여러 사정으로 충분한 의무교육을 받지 못한 학교 교육 연령을 초과한 사람이 다닐 수 있는 '야간 중학'이 있습니다.
- 야간 중학은 전국 32 도도부현 및 지정도시에 53 개교 설치되어 있습니다. (2024 년 10 월 현재)
- 야간 중학에 입학하려면 우선 살고 있는 시구정촌의 교육위원회에서 상담을 받으십시오.

문부과학성 '야간 중학에서 배우고 싶은 분에게'

https://www.mext.go.jp/a_menu/shotou/yakan/index_00005.htm



문부과학성의 '야간 중학 홍보 자료'에서는 야간 중학교에 대한 동영상을 볼 수 있습니다.

https://www.mext.go.jp/a_menu/shotou/yakan/index_00004.htm



1-5 중학교 졸업정도 인정시험(중학교 검정고시)

- 일본의 중학교를 졸업하지 않은 사람이 치를 수 있습니다.
- 시험은 연 1 회 실시합니다.
- 합격하면 일본의 고등학교 입학시험을 치를 수 있습니다.

1-6 고등학교 졸업정도 인정시험(고등학교 검정고시)

- 일본의 고등학교를 졸업하지 않은 사람이 치를 수 있습니다.
- 시험은 연 2 회 실시합니다.
- 합격하면 다음과 같은 자격이 주어집니다.

- ① 일본의 대학이나 단기대학, 전문학교 등의 입학시험을 치를 수 있습니다.
- ② 고등학교를 졸업한 사람을 대상으로 하는 취직시험이나 자격시험을 치를 수 있습니다.

개요(영어)

https://www.mext.go.jp/a_menu/koutou/shiken/mext_01319.html



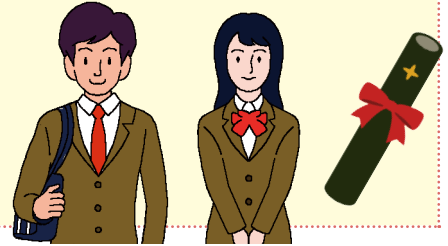
1-7 고등교육기관(대학 등)

대학 등의 입학 자격

- 일본에서 고등학교, 중등교육학교 또는 지정 외국인 학교(http://www.mext.go.jp/a_menu/koutou/shikaku/07111314/003.htm)를 졸업한 자는 다음과 같은 학교의 입학자격이 주어집니다.



- ① 대학
- ② 전문직대학
- ③ 단기대학
- ④ 전문직단기대학
- ⑤ 전문학교(전수학교 전문과정) 등



- 다음과 같은 자격취득자도 상기 학교 입학자격이 주어집니다.

- ① 국제 바칼로레아(International Baccalaureate)
- ② 아비투어(Abitur)
- ③ 바칼로레아(Baccalaureate)
- ④ GCEA레벨(General Certificate of Education, Advanced-Level)
- ⑤ 국제A레벨(International A Level)
- ⑥ 유럽 바칼로레아(European Baccalaureate)
(일본 국내의 국제 바칼로레아 인정 학교 일람:
<https://ibconsortium.mext.go.jp/about-ib/school/>)



- 이하의 단체에서 인정받은 교육시설(12 년의 과정)을 졸업해도 상기 학교 입학 자격이 인정됩니다.

- ① WASC(The Western Association of Schools and Colleges)
- ② CIS(Council of International Schools)
- ③ ACSI(Association of Christian Schools International)
- ④ NEASC(New England Association of Schools and Colleges)
- ⑤ Cognia
- ⑥ COBIS(Council of British International Schools)

그 밖의 고등교육기관

- 그 밖의 일본 고등교육기관은 다음과 같습니다. 각 기관은 입학 자격이 정해져 있습니다.

- ① 주로 대학 졸업 후 진학하는 대학원
- ② 주로 대학 졸업 후 진학하는 전문직대학원
- ③ 주로 중학교 졸업 후 진학하는 고등전문학교

1-8

고등교육기관의 입학시험

- 고등교육기관에 입학하려면 각 고등교육기관이 실시하는 시험과 서류심사를 받아야 합니다.
- 각 기관의 판단 하에 외국인 대상 특별 입학전형을 실시하는 경우도 있습니다.
- 유학생에 대해서는 일본학생지원기구가 실시하는 일본유학시험(EJU)이 많은 대학 등에서 특별 입학전형으로 활용되고 있습니다.

외국인용 웹사이트는 다음과 같습니다.

<https://www.jasso.go.jp/en/ryugaku/eju/index.html>



2

교육비의 경제적 지원

2-1

취학 지원

- 자녀가 학교에서 공부하기 위해 필요한 학용품(교복, 란도셀, 학용품)이나 급식비 같은 비용의 일부를 지원받을 수 있습니다.
- 초등학생이나 중학생자녀가 있는 보호자로 저소득 세대가 대상입니다.
- 관할 시구정촌에 따라 지급 조건이나 금액이 다릅니다.

제도에 대해 더 자세히 알고 싶으신 분은 다음 웹사이트를 참조하시기 바랍니다.

https://www.mext.go.jp/a_menu/shotou/career/05010502/017.htm



2-2

고등학교 등 취학 지원금

- 보호자의 연수입이 약 910 만엔 미만인 세대는 고등학교의 수업료에 해당하는 지원금을 받을 수 있습니다.
- 국공립고등학교에 다니는 학생은 수업료와 동일한 금액을 받을 수 있습니다.
- 사립고등학교 등에 다니는 학생은 보호자 소득에 따라 지급액이 달라 집니다.
- 지원금을 받기 위해서는 신청이 필요합니다.
- 자세한 내용은 다니는 학교에서 고지합니다.



제도에 대해 더 자세히 알고 싶으신 분은 다음 웹사이트를 참조하시기 바랍니다.

https://www.mext.go.jp/a_menu/shotou/mushouka/1342674.htm

영어로 읽고 싶으신 분은 다음 웹사이트를 참조하시기 바랍니다.

https://www.mext.go.jp/a_menu/shotou/mushouka/20220329-mxt_kouhou02-2.pdf



2-3 고등학생 등 장학금부금

- 고등학생의 보호자로 저소득세대는 교과서와 학용품비 등 수업료 이외의 돈을 지원받을 수 있습니다.
- 지급액은 다니고 있는 학교의 종류 등에 따라 다릅니다.
- 지원금을 받기 위해서는 신청이 필요합니다.
- 자세한 사항은 학교 또는 관할 도도부현에 문의하시기 바랍니다.

제도에 대해 더 자세히 알고 싶으신 분은 다음 웹사이트를 참조하시기 바랍니다.

https://www.mext.go.jp/a_menu/shotou/mushouka/1344089.htm



영어로 읽고 싶으신 분은 다음 웹사이트를 참조하시기 바랍니다.

https://www.mext.go.jp/a_menu/shotou/mushouka/20240326-mxt_kouhou02-2.pdf



2-4 고등교육 단계의 장학금

- 장학금은 국가, 지방공공단체, 민간단체가 마련하고 있습니다.
- 국가의 장학금제도에는 두 가지 종류가 있습니다.

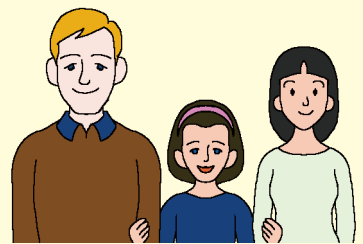
- ① 금부형(일반적 장학금): 반환할 필요가 없는 제도
- ② 대여형(학자금대출): 빌리는 것으로 반환해야 하는 제도



※ 대여형 장학금에는 무이자과 이자가 붙는 유이자 두 종류가 있습니다.

- 고등교육기관에 진학하는 외국인으로 다음의 체류자격 소지자는 장학금 제도의 대상이 됩니다.

- ① 특별영주자
- ② 영주자
- ③ 일본인 배우자 등
- ④ 영주자의 배우자 등
- ⑤ 정주자(영주할 의사가 있는 사람)
- ⑥ 특정 요건을 충족하는 가족 체류 (일본의 초등학교 등 ~ 고등학교 등을 졸업하고, 대학 등을 졸업한 후에도 일본에서 취업 및 정착할 의사가 있는 사람)



- 그 외 성적 등의 요건을 갖춘 체류자격 '유학' 소지자를 대상으로 한 금부형 장학금(반환하지 않는 장학금)이 있습니다.

외국인용 웹사이트는 다음과 같습니다.

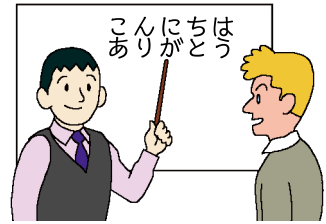
https://www.jasso.go.jp/en/ryugaku/scholarship_j/shoreihi/index.html



3

일본어에 대하여

일본말을 할 수 있으면 일본생활이 편해집니다. 지인이나 친구들이 생겨서 일본생활에 도움을 줄 수도 있으며 여러분의 꿈을 이루는 것도 가능해질 것입니다. 여러분이 원하는 일본 생활이 될 수 있도록 지속적으로 일본어 습득을 해 나가십시오.



3-1

일본어 학습의 개요

- 일본어에서 사용하는 문자는 5 종류가 있습니다. 히라가나, 가타카나, 한자, 로마자, 아라비아숫자입니다. 히라가나와 가타카나는 각각 46 자와 작게 쓰는 문자(히라가나는 4 자, 가타카나는 9 자)가 있고, ‘ ‘, ‘ ’, ‘—’도 사용합니다.
- 한자는 어려운 글자도 있지만 외워두면 편리합니다. 많이 쓰는 한자부터 조금씩 즐기면서 공부해 봅시다.
- 로마자는 메일이나 SNS 등의 문자를 입력할 때 자주 사용합니다.
- 일본에서 생활할 때에는 사는 지역의 장소나 길 이름(발음이나 표기 한자 등의 문자)등을 아는 것도 매우 중요합니다. 그리고 일본에는 지방에서 사용하는 ‘사투리’도 많은데 지역 생활에 매우 중요합니다. 이러한 언어들은 각 지역의 일본어 교실이나 지역사람들과의 교류를 통해서 익혀가면 좋겠지요.
- 그 밖에 일본어에는 경어가 있습니다. 상대방에 따라 정중한 일본어를 사용할 수 있게 되면 유용할 것입니다.

3-2

일본어 학습 기준

- 여러분이 일본어를 더 쉽게 학습할 수 있게 2021 년에 새로 CEFR(Common European Framework of Reference for Languages: Learning, teaching, assessment: 유럽 언어 공통 기준)을 참고로 해서 "일본어 교육 기준"이 만들어졌습니다.
- 이것은 일본어 6 개 레벨(A1 ~C2)과 일본어 능력("듣기""읽기""말하기(주고받기)""말하기(발표)""쓰기")별 학습 내용이나 행동 목표를 제시한 것입니다.
※ 자신의 일본어 레벨을 확인하시고 다음 목표를 세워서 학습하기 위한 참고로 사용하 십시오.
- 저희가 제작해서 제공하는 자료로는, 참조용 프레임워크 가이드인 ‘생활 Can Do’와 일본어 레벨 자기 평가 도구인 ‘니혼고 체크!’가 있습니다.

일본어 교육 참조 프레임워크, 가이드, ‘생활 Can Do’ 및 기타

https://www.nihongo-ews.mext.go.jp/information/framework_of_reference



C2	듣거나 읽거나 한 거의 모든 것을 쉽게 이해할 수 있다. 자연스럽게, 유창하게, 정확하게 자기표현을 할 수 있고 매우 복잡한 상황에서도 세세한 의미의 차이, 구별을 표현할 수 있다.
C1	여러 종류의 수준이 높은 내용의 상당히 긴 텍스트를 이해할 수 있고 함의를 이해할 수 있다. 말을 찾고 있다는 인상을 주지 않고 유창하게, 자연스럽게 자기표현을 할 수 있다. 사회적, 학문적, 직업상의 목적에 따른 유연하고 효과적인 말을 사용할 수 있다.
B2	자신의 전문분야에 관한 기술적인 의론을 포함해 추상적이면서도 구체적인 화제의 복잡한 텍스트의 주요 내용을 이해할 수 있다. 서로 긴장하지 않고 속달된 일본어 화자와 대화할 수 있을 정도로 유창하고 자연스럽다.
B1	일, 학교, 오락을 통해 평소에 만나는 듯한 친숙한 화제에 대해 공통어라면 요점을 이해할 수 있다. 일상적인 개인적으로 관심이 있는 화제에 대해 단순한 방법으로 연결된 맥락이 있는 텍스트를 생성할 수 있다.
A2	대단히 기본적인 개인 정보나 가족 정보, 쇼핑, 근처, 일 등 직접적인 관계가 있는 영역에 관한 자주 사용되는 문장이나 표현을 이해할 수 있다. 간단하고 일상적인 범위라면 친숙한 일상적인 사항에 관한 정보를 교환할 수 있다.
A1	구체적인 욕구를 충족시키기 위한 자주 사용되는 일상적인 표현과 기본적인 표현을 이해하고 사용할 수 있다. 상대방이 천천히 명확하게 말하고 도와준다면 간단한 대화를 할 수 있다.

3-3

일본어 학습 장소

일본어 교실과 같은 곳은 일본어를 배우면서 생활정보를 얻거나 친구를 사귄 수 있습니다. 가까운 일본어 교실을 찾아봅시다.

최근에는 SNS 를 활용한 온라인교육이나 e 러닝 등으로 일본어를 공부하는 사람도 늘고 있습니다. 자신에게 맞는 학습방법을 찾아봅시다.

(1) 일본어 학교

- 진학이나 취직, 시험대책 등 목적별 코스가 있습니다.
- 입문부터 상급까지 레벨 별로 일본어를 배울 수 있습니다.
- 클래스나 그룹 레슨, 개인 레슨 등 수업형태를 고를 수 있습니다.
- 수업료가 듭니다.

(2) 지역 일본어 교실

- 지자체나 국제교류협회, 특정비영리활동법인이 일본어 교실을 운영하고 있습니다.
- 공민관이나 학교의 빈 교실, 교회, 볼란티어(봉사활동)센터 등에서 개최합니다.
- 볼란티어(봉사활동)에 의한 지도가 많습니다.
- 무료로 배울 수 있는 교실도 있습니다. 일본어학교보다 저렴합니다.
- 클래스는 주 1, 2 회로, 1 회 1 시간~ 2 시간입니다.

각 지역의 일본어 교실 담당부서 및 지역 내 일본어 교실은 다음 웹사이트를 참조하십시오.

https://www.bunka.go.jp/seisaku/kokugo_nihongo/kyoiku/nihongokyoiku_tanto/pdf/93036701_01.pdf



※일본어교실을 찾을 때에는 다음사항을 확인합니다.

- ①교실명 ②주최자 ③장소 ④연락처 ⑤연락방법 ⑥지원 언어 ⑦기간
⑧회수 ⑨요일과 시간대 ⑩참가자격 ⑪비용 ⑫클래스 형식 (그룹 / 일대일 등)
⑬인원수 ⑭레벨 ⑮강사 ⑯내용 ⑰주차장이나 택아서비스의 유무 등

(3) 통신·온라인교육

업무나 육아 등의 바쁜 일상으로 일본어 교실에 다닐수 없다면 SNS를 활용한 통신이나 e러닝 등으로 일본어를 배울 수도 있습니다. 요금이나 서비스의 형태도 다양하므로 자신에게 맞는 방법을 찾아봅시다.

3-4

일본어 학습 웹사이트

‘이어지고 넓어지는 일본어 생활’ (통칭: 쓰나히로)

일본어 학습 사이트 '이어지고 넓어지는 일본어 생활'은 일본에서 생활하는 외국인들이 일본어로 커뮤니케이션을 하거나 생활할 수 있게 되는 것을 목표로 일본어를 학습할 수 있는 웹사이트입니다.

자신에 맞는 일본어 레벨이나 학습하고 싶은 장면, 키워드에 따라 동영상이나 스크립트에 관한 학습 콘텐츠를 선택할 수 있습니다. 일본어를 공부하고 실제로 사용함으로써 사회와 연결되고 생활의 폭을 넓혀보세요.

- 대응 언어: 일본어 · 중국어(간체자) · 중국어(번체자) · 영어 · 필리핀어 · 프랑스어 · 인도네시아어 · 캄보디아어(크메르어) · 한국어 · 몽골어 · 미얀마어 · 네팔어 · 포르투갈어 · 러시아어 · 스페인어 · 태국어 · 우크라이나어 · 베트남어
- 학습 장면: 인사, 쇼핑, 은행, 열차, 관공서, 방재, 육아 등 생활 장면

‘이어지고 넓어지는 일본어 생활’

<https://tsunagarujp.mext.go.jp>



3-5

일본어 교육 참조 프레임워크에 기반한 일본어 능력 자기 평가 도구 ‘일본어 체크!’에 대해

이 온라인 시스템은 일본 국내외의 일본어 학습자를 대상으로 한 자기 평가 도구를 포함하고 있으며, ‘Can do’ 섹션에서 질문에 답함으로써 일본어 능력을 간단하게 평가할 수 있습니다. 그 결과를 바탕으로 개별 학습을 장려하고 일본어 학습 목표를 설정하는 데 도움을 주도록 설계되었습니다.

일본어 교육 참조 프레임워크에는 A1~C2 까지 6 개의 레벨이 있으며, 듣기, 읽기, 말하기 (주요받기와 발표), 쓰기 등 5 개의 언어 활동을 포함하고 있습니다. 일본어 학습자는 언어 능력에 관한 질문에 답하고, 다음의 4 단계로 자신의 능력을 평가합니다. “1. 할 수 없다”, “2. 거의 할 수 없다”, “3. 어렵지만 간신히 할 수 있다”, 그리고 “4. 할 수 있다”

- 지원 언어: 일본어를 포함한 14 개 언어 지원.
중국어, 영어, 필리핀어, 인도네시아어, 캄보디아어, 한국어, 몽골어, 미얀마어, 네팔어, 포르투갈어, 스페인어, 태국어, 베트남어 및 일본어 (후리가나 표기 있음).

다음 페이지에서 당신의 레벨을 확인하십시오.

<https://www.nihongo-check.bunka.go.jp/>



일본어 능력 자가평가 툴

일본어 체크!

지금, 일본어로 무엇을 할 수 있는지 체크해 보자

LANGUAGE

한국어 韓国語

체크하기 전에

