

図1-1 外国人入国者数・日本人出国者数の推移

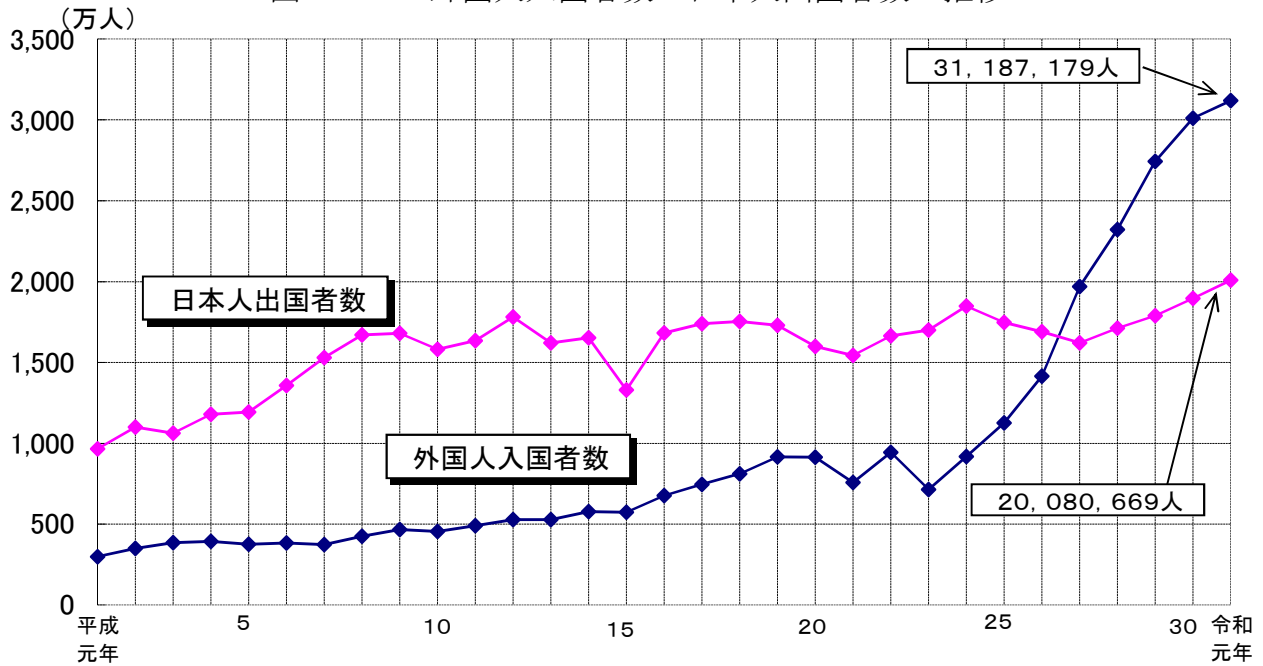


表1-1 外国人入国者数・日本人出国者数の推移

	外国人入国者数			指数	対前年 増減率 (%)	日本人 出国者数			指数	対前年 増減率 (%)
	外国人 入国者数	うち 新規入国者数	うち 再入国者数			日本人 出国者数	指数	対前年 増減率 (%)		
平成元年	2,985,764	2,455,776	529,988	100	-	9,662,752	100	-		
2	3,504,470	2,927,578	576,892	117	17.4	10,997,431	114	13.8		
3	3,855,952	3,237,874	618,078	129	10.0	10,633,777	110	-3.3		
4	3,926,347	3,251,753	674,594	132	1.8	11,790,699	122	10.9		
5	3,747,157	3,040,719	706,438	126	-4.6	11,933,620	124	1.2		
6	3,831,367	3,091,581	739,786	128	2.2	13,578,934	141	13.8		
7	3,732,450	2,934,428	798,022	125	-2.6	15,298,125	158	12.7		
8	4,244,529	3,410,026	834,503	142	13.7	16,694,769	173	9.1		
9	4,669,514	3,809,679	859,835	156	10.0	16,802,750	174	0.6		
10	4,556,845	3,667,813	889,032	153	-2.4	15,806,218	164	-5.9		
11	4,901,317	3,959,621	941,696	164	7.6	16,357,572	169	3.5		
12	5,272,095	4,256,403	1,015,692	177	7.6	17,818,590	184	8.9		
13	5,286,310	4,229,257	1,057,053	177	0.3	16,215,657	168	-9.0		
14	5,771,975	4,646,240	1,125,735	193	9.2	16,522,804	171	1.9		
15	5,727,240	4,633,892	1,093,348	192	-0.8	13,296,330	138	-19.5		
16	6,756,830	5,508,926	1,247,904	226	18.0	16,831,112	174	26.6		
17	7,450,103	6,120,709	1,329,394	250	10.3	17,403,565	180	3.4		
18	8,107,963	6,733,585	1,374,378	272	8.8	17,534,565	181	0.8		
19	9,152,186	7,721,258	1,430,928	307	12.9	17,294,935	179	-1.4		
20	9,146,108	7,711,828	1,434,280	306	-0.1	15,987,250	165	-7.6		
21	7,581,330	6,119,394	1,461,936	254	-17.1	15,445,684	160	-3.4		
22	9,443,696	7,919,726	1,523,970	316	24.6	16,637,224	172	7.7		
23	7,135,407	5,448,019	1,687,388	239	-24.4	16,994,200	176	2.1		
24	9,172,146	7,549,998	1,622,148	307	28.5	18,490,657	191	8.8		
25	11,255,221	9,554,415	1,700,806	377	22.7	17,472,748	181	-5.5		
26	14,150,185	12,388,748	1,761,437	474	25.7	16,903,388	175	-3.3		
27	19,688,247	17,796,147	1,892,100	659	39.1	16,213,789	168	-4.1		
28	23,218,912	21,092,975	2,125,937	778	17.9	17,116,420	177	5.6		
29	27,428,782	25,092,020	2,336,762	919	18.1	17,889,292	185	4.5		
30	30,102,102	27,574,232	2,527,870	1,008	9.7	18,954,031	196	6.0		
令和元年	31,187,179	28,402,509	2,784,670	1,045	3.6	20,080,669	208	5.9		

注1 本表には、日米地位協定該当者を含まない。

注2 「外国人入国者数」は、我が国への入国時に在留資格を受けて上陸を許可された者及び特別永住者の数であり、観光庁が公表する「訪日外国人旅行者数」（令和元年：3,188万人）は、外国人入国者数から在留資格「永住者」、「日本人の配偶者等」、「永住者の配偶者等」及び「定住者」による入国者数並びに特別永住者の入国者数を除き、船舶観光上陸許可、寄港地上陸許可及び通過上陸許可を受けた者の数を加えたものである。

※ 以下の表について同じ。

図1-2 外国人入国者数・日本人出国者数等の推移

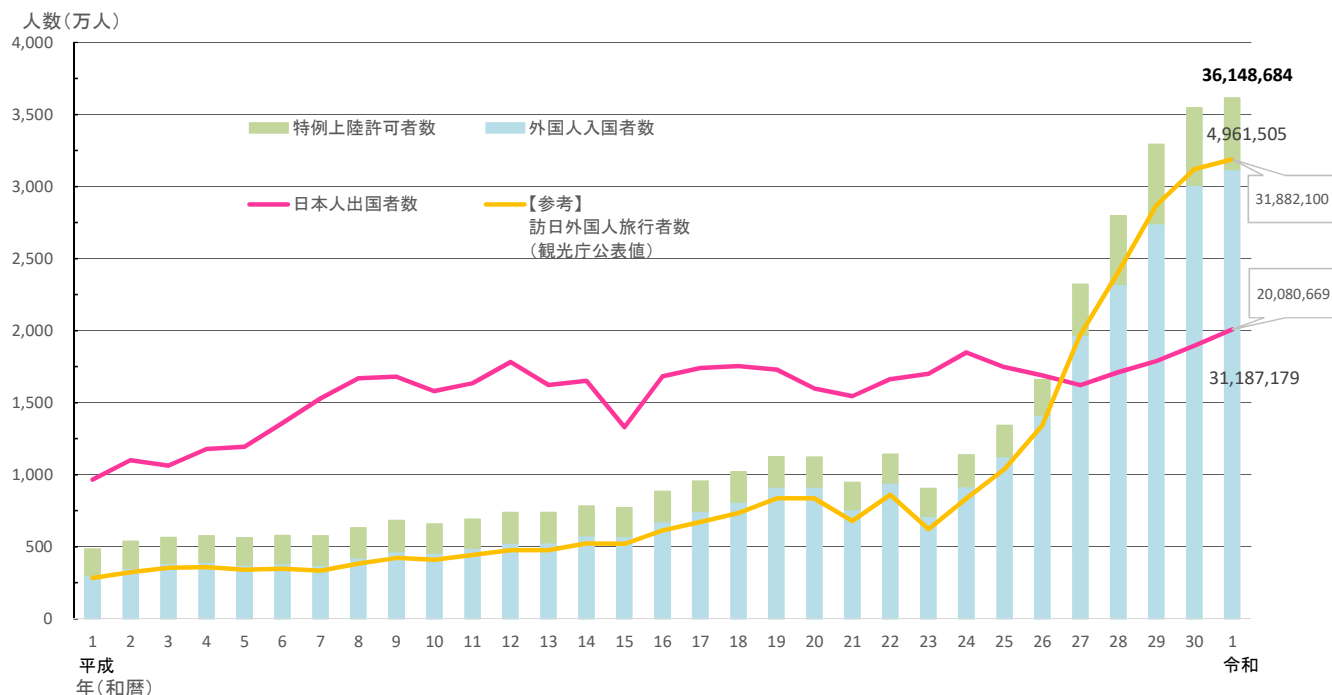


表1-2 外国人入国者数・日本人出国者数等の推移

	外国人入国者等 総数(注)	外国人入国者数			特例上陸 許可者数	対前年 増減率 (%)	日本人 出国者数	対前年 増減率 (%)	【参考】 訪日外国人旅行者数 (観光庁公表値)
		合計	新規入国	再入国					
平成元年	4,839,292	2,985,764	2,455,776	529,988	1,853,528	-	9,662,752	-	2,835,064
2	5,382,464	3,504,470	2,927,578	576,892	1,877,994	11.2	10,997,431	13.8	3,235,860
3	5,640,480	3,855,952	3,237,874	618,078	1,784,528	4.8	10,633,777	-3.3	3,532,651
4	5,762,063	3,926,347	3,251,753	674,594	1,835,716	2.2	11,790,699	10.9	3,581,540
5	5,627,493	3,747,157	3,040,719	706,438	1,880,336	-2.3	11,933,620	1.2	3,410,447
6	5,763,742	3,831,367	3,091,581	739,786	1,932,375	2.4	13,578,934	13.8	3,468,055
7	5,758,828	3,732,450	2,934,428	798,022	2,026,378	-0.1	15,298,125	12.7	3,345,274
8	6,319,186	4,244,529	3,410,026	834,503	2,074,657	9.7	16,694,769	9.1	3,837,113
9	6,815,756	4,669,514	3,809,679	859,835	2,146,242	7.9	16,802,750	0.6	4,218,208
10	6,593,407	4,556,845	3,667,813	889,032	2,036,562	-3.3	15,806,218	-5.9	4,106,057
11	6,912,092	4,901,317	3,959,621	941,696	2,010,775	4.8	16,357,572	3.5	4,437,863
12	7,377,173	5,272,095	4,256,403	1,015,692	2,105,078	6.7	17,818,590	8.9	4,757,146
13	7,390,705	5,286,310	4,229,257	1,057,053	2,104,395	0.2	16,215,657	-9.0	4,771,555
14	7,812,764	5,771,975	4,646,240	1,125,735	2,040,789	5.7	16,522,804	1.9	5,238,963
15	7,704,629	5,727,240	4,633,892	1,093,348	1,977,389	-1.4	13,296,330	-19.5	5,211,725
16	8,837,184	6,756,830	5,508,926	1,247,904	2,080,354	14.7	16,831,112	26.6	6,137,905
17	9,551,565	7,450,103	6,120,709	1,329,394	2,101,462	8.1	17,403,565	3.4	6,727,926
18	10,200,490	8,107,963	6,733,585	1,374,378	2,092,527	6.8	17,534,565	0.8	7,334,077
19	11,241,642	9,152,186	7,721,258	1,430,928	2,089,456	10.2	17,294,935	-1.4	8,346,969
20	11,226,089	9,146,108	7,711,828	1,434,280	2,079,981	-0.1	15,987,250	-7.6	8,350,835
21	9,470,034	7,581,330	6,119,394	1,461,936	1,888,704	-15.6	15,445,684	-3.4	6,789,658
22	11,415,786	9,443,696	7,919,726	1,523,970	1,972,090	20.5	16,637,224	7.7	8,611,175
23	9,051,112	7,135,407	5,448,019	1,687,388	1,915,705	-20.7	16,994,200	2.1	6,218,752
24	11,376,790	9,172,146	7,549,998	1,622,148	2,204,644	25.7	18,490,657	8.8	8,358,105
25	13,420,333	11,255,221	9,554,415	1,700,806	2,165,112	18.0	17,472,748	-5.5	10,363,904
26	16,602,304	14,150,185	12,388,748	1,761,437	2,452,119	23.7	16,903,388	-3.3	13,413,467
27	23,216,206	19,688,247	17,796,147	1,892,100	3,527,959	39.8	16,213,789	-4.1	19,737,409
28	27,968,836	23,218,912	21,092,975	2,125,937	4,749,924	20.5	17,116,420	5.6	24,039,700
29	32,930,959	27,428,782	25,092,020	2,336,762	5,502,177	17.7	17,889,292	4.5	28,691,073
30	35,466,523	30,102,102	27,574,232	2,527,870	5,364,421	7.7	18,954,031	6.0	31,191,856
令和元年	36,148,684	31,187,179	28,402,509	2,784,670	4,961,505	1.9	20,080,669	5.9	31,882,100

(注) 外国人入国者等総数とは、外国人入国者数と特例上陸許可者数を合計した数である。

表2 在留資格別外国人新規入国者数の推移

在留資格	平成	平成	対前年 増減率 (%)	平成	対前年 増減率 (%)	平成	対前年 増減率 (%)	令和	対前々年 増減率 (%)	対前年 増減率 (%)	構成比 (%)
	27年	28年		29年		30年		元年			
総数	17,796,147	21,092,975	18.5	25,092,020	19.0	27,574,232	9.9	28,402,509	13.2	3.0	100.0
外交	9,526	9,267	-2.7	9,092	-1.9	9,072	-0.2	12,206	34.2	34.5	0.0
公用	25,788	28,282	9.7	29,684	5.0	33,217	11.9	42,934	44.6	29.3	0.2
教授	3,140	3,172	1.0	3,166	-0.2	3,194	0.9	3,185	0.6	-0.3	0.0
芸術	360	387	7.5	394	1.8	435	10.4	474	20.3	9.0	0.0
宗教	1,030	1,019	-1.1	924	-9.3	872	-5.6	949	2.7	8.8	0.0
報道	81	111	37.0	88	-20.7	43	-51.1	69	-21.6	60.5	0.0
高度専門職 1号イ(注1)	11	32	190.9	16	-50.0	26	62.5	37	131.3	42.3	0.0
高度専門職 1号ロ(注1)	107	166	55.1	250	50.6	432	72.8	624	149.6	44.4	0.0
高度専門職 1号ハ(注1)	18	31	72.2	36	16.1	73	102.8	118	227.8	61.6	0.0
経営・管理(注2)	1,352	2,091	54.7	1,660	-20.6	1,790	7.8	2,237	34.8	25.0	0.0
法律・会計業務	-	4	-	2	-50.0	4	100.0	5	150.0	25.0	0.0
医療	29	34	17.2	63	85.3	55	-12.7	58	-7.9	5.5	0.0
研究	356	358	0.6	380	6.1	368	-3.2	364	-4.2	-1.1	0.0
教育	3,020	3,042	0.7	2,992	-1.6	3,432	14.7	3,463	15.7	0.9	0.0
技術・人文知識・ 国際業務(注3)	17,690	20,940	18.4	25,063	19.7	34,182	36.4	43,880	75.1	28.4	0.2
企業内転勤	7,202	7,652	6.2	8,665	13.2	9,478	9.4	9,964	15.0	5.1	0.0
介護(注4)				1		1	0.0	4	300.0	300.0	0.0
興行	37,155	39,057	5.1	39,929	2.2	42,703	6.9	45,486	13.9	6.5	0.2
技能	6,421	6,404	-0.3	3,692	-42.3	3,551	-3.8	4,355	18.0	22.6	0.0
特定技能1号(注5)								563	-	-	0.0
技能実習1号イ	6,680	6,665	-0.2	7,492	12.4	6,222	-17.0	6,300	-15.9	1.3	0.0
技能実習1号ロ	90,307	99,453	10.1	120,179	20.8	137,973	14.8	167,405	39.3	21.3	0.6
技能実習2号イ	1	2	100.0	-	-100.0	12	-	8	-	-33.3	0.0
技能実習2号ロ	16	11	-31.3	9	-18.2	242	2,588.9	183	1,933.3	-24.4	0.0
技能実習3号イ(注6)				-		64	-	226	-	253.1	0.0
技能実習3号ロ(注6)				8		5,648	70,500.0	14,750	184,275.0	161.2	0.1
文化活動	3,467	3,531	1.8	3,377	-4.4	3,539	4.8	3,793	12.3	7.2	0.0
短期滞在	17,404,987	20,665,390	18.7	24,617,024	19.1	27,054,549	9.9	27,810,548	13.0	2.8	97.9
留学	99,556	108,146	8.6	123,232	13.9	124,269	0.8	121,637	-1.3	-2.1	0.4
研修	15,702	15,740	0.2	16,393	4.1	13,389	-18.3	12,985	-20.8	-3.0	0.0
家族滞在	23,118	26,594	15.0	27,288	2.6	27,952	2.4	31,788	16.5	13.7	0.1
特定活動	14,980	18,210	21.6	22,444	23.3	27,752	23.6	31,712	41.3	14.3	0.1
日本人の配偶者等	9,591	10,188	6.2	9,998	-1.9	10,466	4.7	10,694	7.0	2.2	0.0
永住者の配偶者等	2,007	1,959	-2.4	2,170	10.8	2,081	-4.1	1,990	-8.3	-4.4	0.0
定住者	12,449	15,037	20.8	16,309	8.5	17,146	5.1	17,515	7.4	2.2	0.1

注1 平成27年4月1日に在留資格「高度専門職(1号イ、ロ及びハ)」が新設された。

注2 平成27年4月1日から在留資格「投資・経営」の活動内容を改正し、在留資格「経営・管理」が新設されたため、平成27年は「投資・経営」と「経営・管理」を合算した数値である。

注3 平成27年4月1日から「技術」及び「人文知識・国際業務」の在留資格が「技術・人文知識・国際業務」に一本化されたため、平成27年は、「技術」と「人文知識・国際業務」と「技術・人文知識・国際業務」を合算した数値である。

注4 平成29年9月1日に在留資格「介護」が新設された。

注5 平成31年4月1日に在留資格「特定技能1号」及び「特定技能2号」が新設された。

注6 平成29年11月1日に在留資格「技能実習3号イ及びロ」が新設された。

※ 以下の表について同じ。

表3 国籍・地域別 在留資格（入国目的）別 外国人新規入国者数（令和元年）①

（総数、外交～高度専門職1号口）

国籍・地域	総数	外交	公用	教授	芸術	宗教	報道	高度専門職1号イ	高度専門職1号ロ
総数	28,402,509	12,206	42,934	3,185	474	949	69	37	624
アジア	23,527,657	5,462	30,925	1,264	51	372	32	22	345
中国	7,424,274	938	9,409	425	5	7	15	12	146
韓国	5,339,079	969	1,744	185	32	74	10	3	26
台湾	4,520,610	-	2	83	4	19	1	1	43
中国〔香港〕	2,158,819	-	14	8	-	7	2	-	10
タイ	1,297,092	279	5,889	55	2	87	-	-	4
フィリピン	571,685	283	989	34	2	71	1	-	2
シンガポール	484,057	20	13	11	-	21	-	-	5
マレーシア	483,485	52	74	34	-	2	-	1	10
インドネシア	390,645	397	3,453	49	1	6	-	-	2
ベトナム	353,633	533	2,852	33	-	32	1	1	2
その他	504,278	1,991	6,486	347	5	46	2	4	95
ヨーロッパ	1,942,071	2,594	2,597	994	258	21	21	8	119
英国	393,929	110	44	234	24	2	2	2	28
フランス	314,649	54	129	181	29	2	4	3	36
ドイツ	217,166	321	386	132	11	6	1	1	10
イタリア	156,027	139	257	86	18	-	-	-	3
スペイン	125,157	91	56	39	65	1	1	-	1
ロシア	110,973	411	698	45	48	-	2	-	5
英国〔香港〕	78,105	1	-	4	-	1	-	-	6
オランダ	75,713	140	21	23	4	1	1	-	3
その他	470,352	1,327	1,006	250	59	8	10	2	27
アフリカ	47,363	1,750	2,937	92	12	27	-	-	12
南アフリカ共和国	17,787	244	264	8	-	4	-	-	-
エジプト	5,114	117	291	44	8	1	-	-	5
モロッコ	2,315	46	112	4	-	-	-	-	1
その他	22,147	1,343	2,270	36	4	22	-	-	6
北アメリカ	2,074,784	1,839	5,151	660	74	435	10	6	120
米国	1,636,631	1,526	4,960	537	61	419	8	6	105
カナダ	354,894	162	40	106	4	11	1	-	15
メキシコ	68,679	12	4	13	1	2	1	-	-
その他	14,580	139	147	4	8	3	-	-	-
南アメリカ	118,628	257	453	42	72	65	3	-	16
ブラジル	57,298	154	288	28	15	52	3	-	12
アルゼンチン	23,097	17	11	3	48	2	-	-	1
その他	38,233	86	154	11	9	11	-	-	3
オセアニア	691,351	284	775	133	7	29	3	1	12
オーストラリア	597,442	128	371	107	6	19	3	1	8
ニュージーランド	88,959	28	20	26	1	7	-	-	3
その他	4,950	128	384	-	-	3	-	-	1
無国籍	655	20	96	-	-	-	-	-	-

注1 「中国〔香港〕」は、中国国籍を有する人で、香港特別行政区旅券（SAR旅券）を所持する人である（有効期間内の旧香港政庁発給身分証明書を所持する中国国籍者を含む。）。

注2 表の国籍・地域は、令和元年における各地域の上位を表記している。

※以下の表について同じ。

表3 国籍・地域別 在留資格（入国目的）別 外国人新規入国者数（令和元年）②

（高度専門職1号ハ～介護）

国籍・地域	高度専門職 1号ハ	経営・管理	法律・ 会計業務	医 療	研 究	教 育	技術・ 人文知識・ 国際業務	企業内転勤	介 護
総 数	118	2,237	5	58	364	3,463	43,880	9,964	4
ア ジ ア	83	1,930	1	57	183	306	38,191	8,757	4
中 国	51	1,417	1	17	68	8	9,532	2,890	-
韓 国	5	174	-	17	17	20	4,161	581	1
台 湾	6	81	-	5	14	14	2,301	234	1
中国〔香港〕	12	46	-	-	2	-	166	45	-
タ イ	-	3	-	-	7	1	512	939	-
フィリピン	1	7	-	3	-	200	1,565	1,278	1
シンガポール	-	5	-	-	-	33	179	76	-
マレーシア	1	5	-	1	3	7	267	196	-
インドネシア	-	6	-	13	2	-	696	459	-
ベトナム	1	32	-	1	7	1	12,245	954	1
そ の 他	6	154	-	-	63	22	6,567	1,105	-
ヨ ー ロ ッ パ	18	164	1	1	117	484	2,370	581	-
英 国	2	31	-	-	12	386	745	77	-
フ ラ ン ス	5	45	1	-	24	8	402	85	-
ド イ ツ	4	30	-	-	12	14	215	145	-
イ タ リ ア	1	9	-	-	16	-	109	31	-
ス ペ イ ン	-	4	-	-	15	1	81	46	-
ロ シ ア	-	5	-	-	7	1	181	18	-
英国〔香港〕	1	11	-	-	-	-	30	3	-
オ ラ ン ダ	2	4	-	-	2	5	65	19	-
そ の 他	3	25	-	1	29	69	542	157	-
ア フ リ カ	-	3	-	-	12	79	277	37	-
南アフリカ共和国	-	-	-	-	-	67	88	17	-
エ ジ プ ト	-	2	-	-	4	2	35	5	-
モ ロ ッ コ	-	-	-	-	-	-	13	-	-
そ の 他	-	1	-	-	8	10	141	15	-
北 ア メ リ カ	13	98	2	-	33	2,259	2,283	426	-
米 国	13	84	2	-	22	1,811	1,815	314	-
カ ナ ダ	-	12	-	-	10	288	348	26	-
メ キ シ コ	-	1	-	-	-	2	68	84	-
そ の 他	-	1	-	-	1	158	52	2	-
南 ア メ リ カ	1	3	-	-	7	9	260	71	-
ブ ラ ジ ル	1	1	-	-	3	5	200	53	-
アルゼンチン	-	1	-	-	1	-	20	3	-
そ の 他	-	1	-	-	3	4	40	15	-
オ セ ア ニ ア	3	39	1	-	12	326	498	92	-
オーストラリア	3	34	-	-	10	225	398	80	-
ニュージーランド	-	5	1	-	2	99	89	12	-
そ の 他	-	-	-	-	-	2	11	-	-
無 国 籍	-	-	-	-	-	-	1	-	-

表3 国籍・地域別 在留資格（入国目的）別 外国人新規入国者数（令和元年）④

（文化活動～留学）

国籍・地域	文化活動	短期滞在						留 学
		小 計	観 光	商 用	文 化 ・ 学 術 活 動	親 族 訪 問	そ の 他	
総 数	3,793	27,810,548	25,370,830	1,603,433	12,938	557,347	266,000	121,637
ア ジ ア	2,280	23,048,301	21,478,031	1,028,285	7,980	373,065	160,940	105,238
中 国	1,060	7,292,654	6,774,993	316,756	793	106,960	93,152	47,666
韓 国	223	5,305,221	4,895,661	283,883	2,851	93,064	29,762	8,901
台 湾	138	4,504,335	4,355,184	114,273	1,578	24,199	9,101	5,627
中国〔香港〕	20	2,156,503	2,115,789	33,667	315	4,362	2,370	1,043
タ イ	252	1,279,155	1,220,458	35,116	714	17,922	4,945	1,787
フ ィ リ ピ ン	89	536,965	449,739	25,742	229	56,967	4,288	1,486
シ ン ガ ポ ー ル	8	483,084	442,290	35,346	217	2,762	2,469	307
マ レ ー シ ア	77	480,584	444,874	26,004	435	4,819	4,452	1,047
イ ン ド ネ シ ア	58	361,838	324,449	26,671	174	8,045	2,499	2,896
ベ ト ナ ム	81	205,466	146,345	35,832	138	21,355	1,796	21,060
そ の 他	274	442,496	308,249	94,995	536	32,610	6,106	13,418
ヨ ー ロ ッ パ	863	1,895,926	1,546,592	274,768	1,915	47,948	24,703	9,526
英 国	31	386,260	317,375	54,574	194	11,430	2,687	671
フ ラ ン ス	213	308,443	254,941	38,255	333	8,058	6,856	1,793
ド イ ツ	205	211,406	153,556	50,307	235	5,450	1,858	1,439
イ タ リ ア	65	152,753	127,265	20,927	266	2,556	1,739	872
ス ペ イ ン	63	122,728	111,004	8,824	91	1,808	1,001	462
ロ シ ア	27	106,751	78,707	20,965	91	3,965	3,023	675
英国〔香港〕	-	77,913	74,993	2,149	17	387	367	55
オ ラ ン ダ	47	74,284	59,465	12,390	77	1,616	736	446
そ の 他	212	455,388	369,286	66,377	611	12,678	6,436	3,113
ア フ リ カ	192	37,752	22,092	13,070	35	1,967	588	797
南アフリカ共和国	1	16,810	12,346	3,929	7	408	120	21
エ ジ プ ト	124	3,777	1,560	1,980	2	172	63	148
モ ロ ッ コ	9	2,001	1,321	480	-	188	12	54
そ の 他	58	15,164	6,865	6,681	26	1,199	393	574
北 ア メ リ カ	327	2,045,146	1,626,429	234,750	2,360	110,934	70,673	4,587
米 国	250	1,612,487	1,248,443	206,514	2,021	98,115	57,394	3,712
カ ナ ダ	46	351,925	309,761	21,120	179	11,604	9,261	414
メ キ シ コ	18	67,524	59,027	4,259	149	704	3,385	367
そ の 他	13	13,210	9,198	2,857	11	511	633	94
南 ア メ リ カ	107	98,416	77,620	11,708	105	7,073	1,910	736
ブ ラ ジ ル	54	40,656	29,819	6,009	40	4,390	398	419
アルゼンチン	9	22,353	20,566	1,038	31	235	483	45
そ の 他	44	35,407	27,235	4,661	34	2,448	1,029	272
オ セ ア ニ ア	24	684,492	619,639	40,810	541	16,329	7,173	748
オーストラリア	23	592,636	542,624	32,227	416	12,358	5,011	587
ニュージーランド	1	87,880	75,608	6,761	99	3,657	1,755	103
そ の 他	-	3,976	1,407	1,822	26	314	407	58
無 国 籍	-	515	427	42	2	31	13	5

表3 国籍・地域別 在留資格（入国目的）別 外国人新規入国者数（令和元年）⑥

（特定活動～定住者）

国籍・地域	特定活動					日本人の 配偶者等	永住者の 配偶者等	定住者
	インターン シップ	EPA対象者	EPA対象者 の家族	高度人材 の家族	その他			
総 数	5,637	901	77	838	5,916	10,694	1,990	17,515
ア ジ ア	5,300	901	76	832	5,434	6,389	1,671	4,756
中 国	1,686	-	-	771	839	2,017	990	1,508
韓 国	112	-	-	11	27	400	48	33
台 湾	1,322	-	-	-	336	195	13	17
中国〔香港〕	31	-	-	-	23	49	4	5
タ イ	116	-	-	2	98	604	43	97
フィリピン	102	334	23	1	1,245	1,850	219	2,345
シンガポール	3	-	-	-	10	27	1	-
マレーシア	40	-	-	-	10	35	2	-
インドネシア	719	350	32	-	349	180	23	145
ベトナム	1,091	217	21	22	2,094	643	151	271
そ の 他	78	-	-	25	403	389	177	335
ヨ ー ロ ッ パ	241	-	-	2	282	616	16	37
英 国	11	-	-	-	16	126	1	3
フ ラ ン ス	83	-	-	1	8	115	1	1
ド イ ツ	39	-	-	-	70	49	1	3
イ タ リ ア	4	-	-	-	7	44	1	-
ス ペ イ ン	5	-	-	-	5	35	1	2
ロ シ ア	6	-	-	-	8	56	4	8
英国〔香港〕	-	-	-	-	1	11	-	-
オ ラ ン ダ	12	-	-	-	2	7	-	-
そ の 他	81	-	-	1	165	173	7	20
ア フ リ カ	5	-	-	2	34	109	37	36
南アフリカ共和国	-	-	-	-	21	11	-	-
エ ジ プ ト	-	-	-	1	3	19	3	1
モ ロ ッ コ	1	-	-	-	2	14	2	-
そ の 他	4	-	-	1	8	65	32	35
北 ア メ リ カ	87	-	1	1	82	750	18	63
米 国	39	-	1	-	43	561	11	42
カ ナ ダ	33	-	-	1	38	118	2	8
メ キ シ コ	14	-	-	-	1	45	3	5
そ の 他	1	-	-	-	-	26	2	8
南 ア メ リ カ	2	-	-	1	57	2,661	245	12,604
ブ ラ ジ ル	1	-	-	-	46	2,384	162	11,657
アルゼンチン	-	-	-	-	2	30	-	28
そ の 他	1	-	-	1	9	247	83	919
オ セ ア ニ ア	2	-	-	-	27	167	3	6
オーストラリア	1	-	-	-	20	121	3	6
ニュージーランド	1	-	-	-	7	36	-	-
そ の 他	-	-	-	-	-	10	-	-
無 国 籍	-	-	-	-	-	2	-	13

図2 国籍・地域別(上位10か国・地域) 新規入国者数の推移

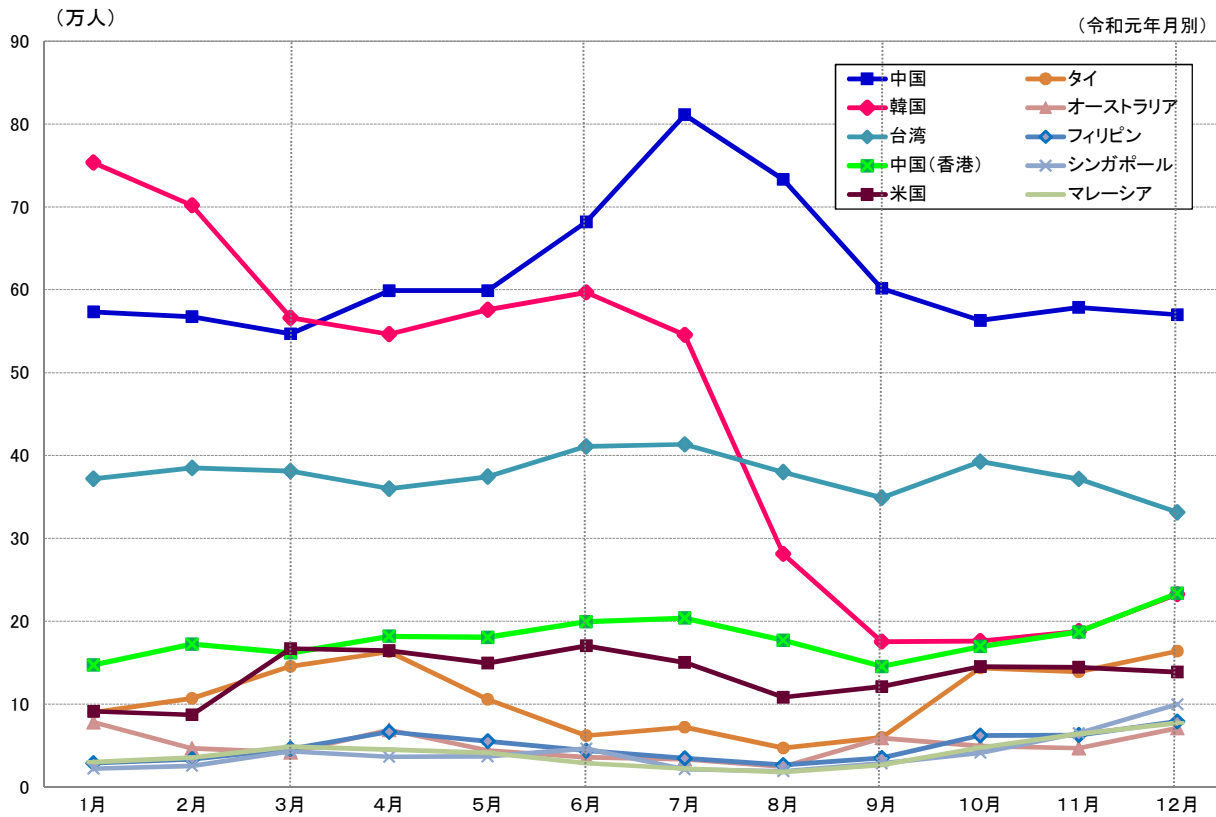


表4 国籍・地域別(上位10か国・地域) 新規入国者数の推移

国籍・地域	平成29年 総数	平成30年 総数	令和元年 総数	令和元年(月別)											
				1月	2月	3月	4月	5月	6月	7月	8月	9月	10月	11月	12月
中国	4,839,034	5,952,742	7,424,274	573,159	567,369	546,768	598,896	598,843	681,687	811,125	733,148	601,561	563,079	578,747	569,892
前年同期比(%)	11.3	23.0	24.7	36.4	7.9	30.5	17.9	29.1	27.0	29.4	25.0	41.8	10.7	23.9	22.2
韓国	6,946,352	7,325,595	5,339,079	753,495	701,915	566,209	546,368	575,842	596,755	545,536	281,100	175,318	176,016	187,825	232,700
前年同期比(%)	41.3	5.5	-27.1	-3.4	1.0	-6.0	-12.1	-6.5	0.6	-8.1	-50.8	-61.6	-68.3	-67.2	-65.2
台湾	4,227,865	4,407,523	4,520,610	371,914	384,854	380,991	359,910	374,311	410,982	413,367	379,813	349,004	392,525	371,581	331,358
前年同期比(%)	8.3	4.2	2.6	14.7	0.3	3.5	-15.3	-5.2	-0.5	-0.7	6.7	16.4	8.2	9.9	1.7
中国〔香港〕	2,111,058	2,090,362	2,158,819	147,029	172,299	161,785	181,750	180,513	199,251	203,726	176,891	145,450	169,391	187,130	233,604
前年同期比(%)	21.5	-1.0	3.3	-3.5	0.4	-14.1	7.6	1.1	2.0	-5.2	-4.0	23.5	6.5	17.7	16.7
米国	1,302,038	1,446,527	1,636,631	91,061	86,940	166,820	164,435	149,345	170,267	150,171	108,201	121,151	145,234	144,313	138,693
前年同期比(%)	10.8	11.1	13.1	11.5	12.8	16.3	16.7	11.7	8.4	6.3	14.8	21.6	7.7	19.4	13.9
タイ	969,321	1,112,626	1,297,092	89,724	106,808	145,358	163,031	105,797	61,788	71,860	46,898	59,567	143,691	138,792	163,778
前年同期比(%)	9.5	14.8	16.6	12.4	31.8	27.1	11.0	3.8	-14.8	-1.8	4.0	13.4	23.4	36.3	28.7
オーストラリア	474,205	529,040	597,442	77,904	46,455	41,601	68,678	43,983	35,766	33,181	24,297	58,780	49,104	46,791	70,902
前年同期比(%)	12.2	11.6	12.9	14.5	5.8	-9.0	25.3	18.3	4.7	2.5	13.4	26.2	9.0	24.5	13.9
フィリピン	395,808	443,236	571,685	28,499	33,416	45,636	66,385	55,065	43,614	34,602	26,313	34,812	62,054	62,378	78,911
前年同期比(%)	21.9	12.0	29.0	14.5	28.7	0.9	23.6	22.3	25.2	31.0	29.1	54.3	36.8	38.0	47.0
シンガポール	395,494	429,760	484,057	21,970	25,454	42,928	36,235	36,843	46,314	21,115	18,949	28,401	41,305	64,763	99,780
前年同期比(%)	11.6	8.7	12.6	7.1	10.8	14.5	-2.2	-4.6	18.2	1.2	21.1	25.1	19.8	20.6	15.3
マレーシア	420,101	450,462	483,485	29,940	35,395	48,239	44,987	41,259	28,579	22,033	17,825	26,415	47,685	64,005	77,123
前年同期比(%)	10.9	7.2	7.3	1.0	3.1	6.0	-6.1	18.0	-17.6	0.4	-2.0	8.9	25.4	17.7	15.8
その他	3,010,744	3,386,359	3,889,335	195,410	208,604	357,858	452,373	314,164	297,347	333,522	286,068	342,771	444,469	344,054	312,695
前年同期比(%)	13.7	12.5	14.9	6.9	10.6	11.0	12.1	8.0	8.6	7.2	10.7	31.1	26.4	23.5	19.1
総数	25,092,020	27,574,232	28,402,509	2,380,105	2,369,509	2,504,193	2,683,048	2,475,965	2,572,350	2,640,238	2,099,503	1,943,230	2,234,553	2,190,379	2,309,436
前年同期比(%)	19.0	9.9	3.0	10.0	5.3	7.4	2.9	6.0	7.9	6.5	-3.3	6.3	-5.0	-1.8	-5.4

表5 住所地別日本人出国者数の推移

住 所 地	平成	平成	対前年 増減率 (%)	平成	対前年 増減率 (%)	平成	対前年 増減率 (%)	令和 元年	対前々年 増減率 (%)	対前年 増減率 (%)	構成比 (%)
	27年	28年		29年		30年					
総 数	16,213,789	17,116,420	5.6	17,889,292	4.5	18,954,031	6.0	20,080,669	12.2	5.9	100.0
北海道	282,742	308,793	9.2	328,073	6.2	347,967	6.1	381,190	16.2	9.5	1.9
青森	37,543	39,678	5.7	40,871	3.0	43,308	6.0	46,765	14.4	8.0	0.2
岩手	41,663	41,917	0.6	43,860	4.6	47,117	7.4	51,484	17.4	9.3	0.3
宮城	141,505	147,806	4.5	155,025	4.9	165,815	7.0	174,338	12.5	5.1	0.9
秋田	32,113	32,905	2.5	33,941	3.1	35,308	4.0	36,719	8.2	4.0	0.2
山形	46,578	48,856	4.9	50,485	3.3	54,262	7.5	55,789	10.5	2.8	0.3
福島	98,637	103,347	4.8	103,176	-0.2	105,260	2.0	106,725	3.4	1.4	0.5
茨城	270,144	280,784	3.9	287,780	2.5	300,883	4.6	307,911	7.0	2.3	1.5
栃木	169,913	176,757	4.0	183,167	3.6	189,419	3.4	195,238	6.6	3.1	1.0
群馬	154,243	162,631	5.4	166,833	2.6	174,176	4.4	179,896	7.8	3.3	0.9
埼玉	922,272	967,709	4.9	1,004,159	3.8	1,047,094	4.3	1,093,473	8.9	4.4	5.4
千葉	957,079	996,948	4.2	1,031,197	3.4	1,068,463	3.6	1,102,145	6.9	3.2	5.5
東京都	3,384,916	3,590,350	6.1	3,785,770	5.4	4,028,971	6.4	4,258,869	12.5	5.7	21.2
神奈川県	1,745,466	1,816,311	4.1	1,880,732	3.5	1,964,425	4.5	2,037,064	8.3	3.7	10.1
新潟	120,739	125,486	3.9	127,557	1.7	135,249	6.0	139,332	9.2	3.0	0.7
富山	76,552	78,585	2.7	82,968	5.6	85,184	2.7	88,889	7.1	4.3	0.4
石川	89,188	93,375	4.7	101,500	8.7	104,696	3.1	113,417	11.7	8.3	0.6
福井	58,155	60,546	4.1	64,017	5.7	66,777	4.3	71,842	12.2	7.6	0.4
山梨	71,225	74,810	5.0	77,896	4.1	80,700	3.6	84,158	8.0	4.3	0.4
長野	156,232	160,235	2.6	168,134	4.9	177,004	5.3	180,446	7.3	1.9	0.9
岐阜	199,361	208,905	4.8	216,394	3.6	227,854	5.3	241,446	11.6	6.0	1.2
静岡県	374,439	386,766	3.3	398,996	3.2	415,023	4.0	429,821	7.7	3.6	2.1
愛知県	1,052,449	1,096,446	4.2	1,140,082	4.0	1,207,760	5.9	1,298,989	13.9	7.6	6.5
三重	178,246	185,131	3.9	190,558	2.9	202,972	6.5	212,773	11.7	4.8	1.1
滋賀	180,975	191,553	5.8	199,093	3.9	212,548	6.8	225,971	13.5	6.3	1.1
京都	365,837	387,635	6.0	410,939	6.0	439,024	6.8	478,234	16.4	8.9	2.4
大阪	1,256,820	1,357,053	8.0	1,432,400	5.6	1,537,034	7.3	1,703,734	18.9	10.8	8.5
兵庫	779,345	828,841	6.4	856,257	3.3	909,783	6.3	989,089	15.5	8.7	4.9
奈良	181,443	190,277	4.9	195,964	3.0	206,034	5.1	221,482	13.0	7.5	1.1
和歌山	71,825	76,855	7.0	79,699	3.7	85,284	7.0	92,822	16.5	8.8	0.5
鳥取	30,303	33,066	9.1	33,863	2.4	35,672	5.3	37,806	11.6	6.0	0.2
島根	26,151	27,744	6.1	28,658	3.3	30,978	8.1	32,316	12.8	4.3	0.2
岡山	138,506	147,352	6.4	157,359	6.8	167,039	6.2	179,801	14.3	7.6	0.9
広島	231,516	235,662	1.8	249,349	5.8	268,037	7.5	285,325	14.4	6.4	1.4
山口	84,736	89,879	6.1	91,711	2.0	98,556	7.5	105,829	15.4	7.4	0.5
徳島	44,056	45,765	3.9	49,163	7.4	50,534	2.8	55,609	13.1	10.0	0.3
香川	65,214	67,388	3.3	70,311	4.3	75,924	8.0	82,147	16.8	8.2	0.4
愛媛	75,111	77,425	3.1	80,045	3.4	87,150	8.9	94,863	18.5	8.9	0.5
高知	30,537	32,563	6.6	34,248	5.2	37,769	10.3	39,888	16.5	5.6	0.2
福岡	507,741	569,409	12.1	593,692	4.3	674,306	13.6	728,740	22.7	8.1	3.6
佐賀	50,207	55,617	10.8	58,515	5.2	67,003	14.5	71,500	22.2	6.7	0.4
長崎	73,641	80,749	9.7	82,771	2.5	90,339	9.1	96,232	16.3	6.5	0.5
熊本	113,862	114,190	0.3	132,967	16.4	147,109	10.6	151,377	13.8	2.9	0.8
大分	61,142	65,213	6.7	69,085	5.9	77,567	12.3	84,294	22.0	8.7	0.4
宮崎	43,444	46,127	6.2	48,282	4.7	54,529	12.9	57,607	19.3	5.6	0.3
鹿児島	62,411	65,750	5.4	69,534	5.8	77,345	11.2	83,241	19.7	7.6	0.4
沖縄	95,011	111,715	17.6	127,650	14.3	145,535	14.0	162,266	27.1	11.5	0.8
外国	979,305	1,030,231	5.2	1,072,563	4.1	1,101,665	2.7	1,130,168	5.4	2.6	5.6
不詳	3,250	3,284	1.0	2,003	-39.0	1,580	-21.1	1,609	-19.7	1.8	0.0

注 「不詳」とは、外務省が発給した公用旅券（外交旅券を含む。）等による出国者である。

表6 年齢別・男女別外国人入国者数・日本人出国者数の推移

(外国人入国者数)

	平成30年			令和元年			対前々年 増減率 (%)	対前年 増減率 (%)	構成比 (%)
	総数	男性 (46.1%)	女性 (53.9%)	総数	男性 (46.6%)	女性 (53.4%)			
総数	30,102,102	13,876,824	16,225,278	31,187,179	14,520,939	16,666,240	13.7	3.6	100.0
0～4歳	744,539	374,916	369,623	762,258	383,644	378,614	10.4	2.4	2.4
5～9歳	970,530	491,689	478,841	1,025,634	521,214	504,420	22.0	5.7	3.3
10～14歳	926,145	453,798	472,347	957,189	469,839	487,350	18.1	3.4	3.1
15～19歳	1,291,805	628,865	662,940	1,284,465	634,717	649,748	6.5	-0.6	4.1
20～24歳	2,629,305	1,116,027	1,513,278	2,651,129	1,168,285	1,482,844	8.5	0.8	8.5
25～29歳	3,935,595	1,688,736	2,246,859	4,007,169	1,759,833	2,247,336	12.2	1.8	12.8
30～34歳	3,775,325	1,750,038	2,025,287	3,981,469	1,845,534	2,135,935	14.7	5.5	12.8
35～39歳	3,393,770	1,632,364	1,761,406	3,571,529	1,717,374	1,854,155	18.3	5.2	11.5
40～44歳	2,713,868	1,306,585	1,407,283	2,826,860	1,366,151	1,460,709	13.0	4.2	9.1
45～49歳	2,527,912	1,185,513	1,342,399	2,555,217	1,211,520	1,343,697	9.6	1.1	8.2
50～54歳	2,169,341	982,179	1,187,162	2,222,187	1,014,267	1,207,920	8.6	2.4	7.1
55～59歳	1,909,442	847,036	1,062,406	1,993,995	889,496	1,104,499	15.8	4.4	6.4
60～64歳	1,437,320	644,842	792,478	1,524,573	689,919	834,654	18.2	6.1	4.9
65～69歳	886,807	403,670	483,137	971,550	444,474	527,076	23.5	9.6	3.1
70歳以上	790,398	370,566	419,832	851,955	404,672	447,283	21.4	7.8	2.7

(日本人出国者数)

	平成30年			令和元年			対前々年 増減率 (%)	対前年 増減率 (%)	構成比 (%)
	総数	男性 (54.4%)	女性 (45.6%)	総数	男性 (52.9%)	女性 (47.1%)			
総数	18,954,031	10,315,429	8,638,602	20,080,669	10,619,706	9,460,963	12.2	5.9	100.0
0～4歳	296,265	150,096	146,169	323,979	164,898	159,081	13.0	9.4	1.6
5～9歳	372,977	188,118	184,859	423,955	213,109	210,846	19.8	13.7	2.1
10～14歳	382,288	183,701	198,587	439,781	209,520	230,261	27.5	15.0	2.2
15～19歳	773,141	294,901	478,240	859,633	325,248	534,385	25.6	11.2	4.3
20～24歳	1,733,383	561,928	1,171,455	1,950,241	624,711	1,325,530	28.0	12.5	9.7
25～29歳	1,647,831	670,346	977,485	1,848,216	729,011	1,119,205	21.5	12.2	9.2
30～34歳	1,594,831	822,831	772,000	1,638,640	824,552	814,088	5.3	2.7	8.2
35～39歳	1,609,326	963,244	646,082	1,669,784	972,443	697,341	6.7	3.8	8.3
40～44歳	1,801,815	1,144,380	657,435	1,821,262	1,123,138	698,124	2.5	1.1	9.1
45～49歳	1,978,428	1,269,893	708,535	2,068,420	1,284,090	784,330	9.8	4.5	10.3
50～54歳	1,853,329	1,182,226	671,103	1,940,328	1,200,994	739,334	11.7	4.7	9.7
55～59歳	1,559,889	975,621	584,268	1,644,520	1,003,480	641,040	12.4	5.4	8.2
60～64歳	1,220,021	719,000	501,021	1,273,991	742,272	531,719	10.0	4.4	6.3
65～69歳	1,052,519	590,351	462,168	1,006,547	559,418	447,129	-6.2	-4.4	5.0
70歳以上	1,077,988	598,793	479,195	1,171,372	642,822	528,550	22.0	8.7	5.8

表7 滞在期間別外国人出国者数・日本人帰国者数の推移

(外国人出国者数)

	平成		対前年 増減率 (%)	平成		対前年 増減率 (%)	平成		対前年 増減率 (%)	令和		対前々年 増減率 (%)	対前年 増減率 (%)	構成比 (%)
	27年	28年		29年	30年		元年							
総数	17,506,732	20,808,527	18.9	24,770,368	19.0	27,252,517	10.0	28,083,240	13.4	3.0	100.0			
5日以内	11,974,631	13,854,412	15.7	16,639,798	20.1	17,925,849	7.7	17,358,781	4.3	-3.2	61.8			
10日以内	3,818,858	4,940,728	29.4	5,857,329	18.6	6,709,432	14.5	7,719,139	31.8	15.0	27.5			
15日以内	883,567	1,100,837	24.6	1,263,672	14.8	1,473,680	16.6	1,700,766	34.6	15.4	6.1			
20日以内	236,879	274,308	15.8	306,524	11.7	355,552	16.0	419,719	36.9	18.0	1.5			
1月以内	188,571	208,879	10.8	232,934	11.5	270,122	16.0	318,260	36.6	17.8	1.1			
2月以内	118,961	126,614	6.4	131,917	4.2	138,863	5.3	148,716	12.7	7.1	0.5			
3月以内	119,057	127,084	6.7	138,104	8.7	147,690	6.9	159,269	15.3	7.8	0.6			
6月以内	41,322	45,730	10.7	50,125	9.6	52,501	4.7	56,114	11.9	6.9	0.2			
1年以内	39,855	41,692	4.6	46,094	10.6	51,650	12.1	57,138	24.0	10.6	0.2			
2年以内	17,258	21,277	23.3	21,032	-1.2	25,305	20.3	28,206	34.1	11.5	0.1			
3年以内	46,564	42,752	-8.2	53,298	24.7	62,676	17.6	70,977	33.2	13.2	0.3			
5年以内	11,717	15,605	33.2	20,193	29.4	28,136	39.3	33,657	66.7	19.6	0.1			
10年以内	6,964	6,191	-11.1	6,563	6.0	8,007	22.0	9,108	38.8	13.8	0.0			
10年を超える	1,502	1,344	-10.5	1,576	17.3	1,714	8.8	1,968	24.9	14.8	0.0			
不詳	1,026	1,074	4.7	1,209	12.6	1,340	10.8	1,422	17.6	6.1	0.0			

注 本表は、再入国の許可を得て出国した者及びみなし再入国許可により出国した者を含まない。

(日本人帰国者数)

	平成		対前年 増減率 (%)	平成		対前年 増減率 (%)	平成		対前年 増減率 (%)	令和		対前々年 増減率 (%)	対前年 増減率 (%)	構成比 (%)
	27年	28年		29年	30年		元年							
総数	16,258,889	17,088,252	5.1	17,876,453	4.6	18,908,954	5.8	20,030,055	12.0	5.9	100.0			
5日以内	9,126,508	10,067,736	10.3	10,590,134	5.2	11,396,585	7.6	12,150,774	14.7	6.6	60.7			
10日以内	4,033,466	3,905,780	-3.2	4,106,292	5.1	4,295,947	4.6	4,607,708	12.2	7.3	23.0			
15日以内	801,260	783,275	-2.2	820,756	4.8	844,080	2.8	878,998	7.1	4.1	4.4			
20日以内	284,834	283,919	-0.3	295,592	4.1	299,683	1.4	303,978	2.8	1.4	1.5			
1月以内	402,491	409,434	1.7	412,805	0.8	410,416	-0.6	416,356	0.9	1.4	2.1			
2月以内	413,236	416,230	0.7	419,291	0.7	428,255	2.1	420,238	0.2	-1.9	2.1			
3月以内	256,775	261,883	2.0	267,059	2.0	265,177	-0.7	268,456	0.5	1.2	1.3			
6月以内	387,233	393,187	1.5	400,249	1.8	402,650	0.6	412,104	3.0	2.3	2.1			
1年以内	305,442	307,247	0.6	310,126	0.9	313,425	1.1	318,140	2.6	1.5	1.6			
2年以内	111,334	106,840	-4.0	102,786	-3.8	104,493	1.7	104,356	1.5	-0.1	0.5			
3年以内	24,181	22,363	-7.5	19,520	-12.7	19,184	-1.7	19,438	-0.4	1.3	0.1			
5年以内	10,442	10,045	-3.8	8,345	-16.9	7,404	-11.3	6,875	-17.6	-7.1	0.0			
10年以内	2,716	2,753	1.4	2,256	-18.1	1,785	-20.9	1,526	-32.4	-14.5	0.0			
10年を超える	3	2	-33.3	9	350.0	4	-55.6	4	-55.6	0.0	0.0			
不詳	98,968	117,558	18.8	121,233	3.1	119,866	-1.1	121,104	-0.1	1.0	0.6			

注 「不詳」とは、海外で新規旅券の発給を受けたもの等。

表8 空・海港別・外国人・日本人別出入（帰）国者数

(外国人・日本人総数)

	平成30年 総数	令和元年 総数	外国人		日本人	構成比 (%)	対前年 増減率 (%)
			外国人	日本人			
総数	97,818,252	102,258,407	62,147,683	40,110,724	100.0	4.5	
空	95,902,916	100,752,903	61,070,324	39,682,579	98.5	5.1	
成田	31,359,994	32,706,551	17,968,621	14,737,930	32.0	4.3	
関西	22,216,606	24,682,954	16,739,617	7,943,337	24.1	11.1	
羽田	17,689,807	18,241,716	8,510,276	9,731,440	17.8	3.1	
中部	5,882,248	6,769,990	3,444,028	3,325,962	6.6	15.1	
福岡	6,840,767	6,384,051	4,280,356	2,103,695	6.2	-6.7	
新千歳	3,724,699	3,866,182	3,453,807	412,375	3.8	3.8	
那覇	3,775,923	3,604,454	3,299,435	305,019	3.5	-4.5	
鹿児島	387,272	411,454	345,157	66,297	0.4	6.2	
仙台	308,490	396,199	255,972	140,227	0.4	28.4	
その他	3,717,110	3,689,352	2,773,055	916,297	3.6	-0.7	
海	1,915,336	1,505,504	1,077,359	428,145	1.5	-21.4	
比田勝	633,383	414,919	410,708	4,211	0.4	-34.5	
博多	403,458	294,299	176,618	117,681	0.3	-27.1	
厳原	197,455	120,549	120,180	369	0.1	-38.9	
下関	178,037	105,007	81,849	23,158	0.1	-41.0	
横浜	72,207	66,447	19,397	47,050	0.1	-8.0	
神戸	60,025	59,961	28,421	31,540	0.1	-0.1	
大阪	68,205	54,218	39,140	15,078	0.1	-20.5	
その他	302,566	390,104	201,046	189,058	0.4	28.9	

(外国人・日本人出入（帰）国別)

令和元年	外国人				日本人			
	入国	構成比 (%)	出国	構成比 (%)	帰国	構成比 (%)	出国	構成比 (%)
総数	31,187,179	100.0	30,960,504	100.0	20,030,055	100.0	20,080,669	100.0
空	30,644,262	98.3	30,426,062	98.3	19,818,246	98.9	19,864,333	98.9
成田	8,978,773	28.8	8,989,848	29.0	7,404,667	37.0	7,333,263	36.5
関西	8,378,039	26.9	8,361,578	27.0	3,969,214	19.8	3,974,123	19.8
羽田	4,288,078	13.7	4,222,198	13.6	4,823,506	24.1	4,907,934	24.4
中部	1,776,454	5.7	1,667,574	5.4	1,656,521	8.3	1,669,441	8.3
福岡	2,141,956	6.9	2,138,400	6.9	1,051,865	5.3	1,051,830	5.2
新千歳	1,732,437	5.6	1,721,370	5.6	206,141	1.0	206,234	1.0
那覇	1,650,148	5.3	1,649,287	5.3	151,361	0.8	153,658	0.8
鹿児島	176,522	0.6	168,635	0.5	32,670	0.2	33,627	0.2
仙台	129,889	0.4	126,083	0.4	69,764	0.3	70,463	0.4
その他	1,391,966	4.5	1,381,089	4.5	452,537	2.3	463,760	2.3
海	542,917	1.7	534,442	1.7	211,809	1.1	216,336	1.1
比田勝	202,409	0.6	208,299	0.7	2,110	0.0	2,101	0.0
博多	89,708	0.3	86,910	0.3	66,412	0.3	51,269	0.3
厳原	62,413	0.2	57,767	0.2	202	0.0	167	0.0
下関	41,310	0.1	40,539	0.1	10,045	0.1	13,113	0.1
横浜	12,503	0.0	6,894	0.0	25,304	0.1	21,746	0.1
神戸	18,437	0.1	9,984	0.0	19,385	0.1	12,155	0.1
大阪	18,175	0.1	20,965	0.1	4,725	0.0	10,353	0.1
その他	97,962	0.3	103,084	0.3	83,626	0.4	105,432	0.5

表9 月別外国人・日本人出入（帰）国者数の推移

(出入（帰）国者総数)

		平成27年	平成28年	対前年同 月(期)比 (%)	平成29年	対前年同 月(期)比 (%)	平成30年	対前年同 月(期)比 (%)	令和元年	対前々年同 月(期)比 (%)	対前年同 月(期)比 (%)
上半期	1月	5,156,601	6,333,803	22.8	7,196,437	13.6	7,767,347	7.9	8,410,511	16.9	8.3
	2月	5,388,692	6,450,726	19.7	6,965,196	8.0	7,670,519	10.1	8,148,980	17.0	6.2
	3月	6,222,181	6,978,652	12.2	7,729,296	10.8	8,667,084	12.1	9,324,646	20.6	7.6
	4月	5,857,146	6,560,321	12.0	7,438,556	13.4	8,289,208	11.4	8,768,718	17.9	5.8
	5月	5,837,465	6,126,390	4.9	7,096,977	15.8	7,959,657	12.2	8,669,506	22.2	8.9
	6月	5,476,894	6,195,299	13.1	6,998,368	13.0	7,924,104	13.2	8,560,195	22.3	8.0
	計	33,938,979	38,645,191	13.9	43,424,830	12.4	48,277,919	11.2	51,882,556	19.5	7.5
下半期	7月	6,164,589	7,083,676	14.9	7,834,302	10.6	8,333,501	6.4	8,899,104	13.6	6.8
	8月	6,950,858	7,613,549	9.5	8,479,168	11.4	9,049,141	6.7	9,184,816	8.3	1.5
	9月	6,098,034	6,691,958	9.7	7,463,738	11.5	7,372,160	-1.2	7,843,123	5.1	6.4
	10月	6,319,361	6,952,428	10.0	7,758,604	11.6	8,267,802	6.6	8,081,362	4.2	-2.3
	11月	5,983,731	6,588,288	10.1	7,645,809	16.1	8,139,979	6.5	8,068,185	5.5	-0.9
	12月	6,178,993	6,865,647	11.1	7,763,828	13.1	8,377,750	7.9	8,299,261	6.9	-0.9
	計	37,695,566	41,795,546	10.9	46,945,449	12.3	49,540,333	5.5	50,375,851	7.3	1.7
合計	71,634,545	80,440,737	12.3	90,370,279	12.3	97,818,252	8.2	102,258,407	13.2	4.5	

(外国人入国者数)

		平成27年	平成28年	対前年同 月(期)比 (%)	平成29年	対前年同 月(期)比 (%)	平成30年	対前年同 月(期)比 (%)	令和元年	対前々年同 月(期)比 (%)	対前年同 月(期)比 (%)
上半期	1月	1,318,970	1,889,140	43.2	2,294,917	21.5	2,466,152	7.5	2,702,560	17.8	9.6
	2月	1,433,998	1,890,403	31.8	1,997,964	5.7	2,428,482	21.5	2,581,770	29.2	6.3
	3月	1,609,041	1,992,420	23.8	2,164,369	8.6	2,577,739	19.1	2,752,194	27.2	6.8
	4月	1,788,058	2,043,857	14.3	2,495,362	22.1	2,803,778	12.4	2,885,456	15.6	2.9
	5月	1,659,593	1,786,376	7.6	2,206,980	23.5	2,562,328	16.1	2,742,819	24.3	7.0
	6月	1,550,882	1,854,148	19.6	2,175,886	17.4	2,550,151	17.2	2,753,983	26.6	8.0
	計	9,360,542	11,456,344	22.4	13,335,478	16.4	15,388,630	15.4	16,418,782	23.1	6.7
下半期	7月	1,829,444	2,144,760	17.2	2,478,403	15.6	2,647,901	6.8	2,824,777	14.0	6.7
	8月	1,766,876	1,940,002	9.8	2,304,997	18.8	2,456,384	6.6	2,425,830	5.2	-1.2
	9月	1,557,577	1,829,338	17.4	2,141,718	17.1	2,056,228	-4.0	2,209,000	3.1	7.4
	10月	1,781,096	2,033,372	14.2	2,449,843	20.5	2,549,306	4.1	2,441,612	-0.3	-4.2
	11月	1,632,903	1,816,608	11.3	2,289,082	26.0	2,404,934	5.1	2,384,737	4.2	-0.8
	12月	1,759,809	1,998,488	13.6	2,429,261	21.6	2,598,719	7.0	2,482,441	2.2	-4.5
	計	10,327,705	11,762,568	13.9	14,093,304	19.8	14,713,472	4.4	14,768,397	4.8	0.4
合計	19,688,247	23,218,912	17.9	27,428,782	18.1	30,102,102	9.7	31,187,179	13.7	3.6	

(外国人新規入国者数)

		平成27年	平成28年	対前年同 月(期)比 (%)	平成29年	対前年同 月(期)比 (%)	平成30年	対前年同 月(期)比 (%)	令和元年	対前々年同 月(期)比 (%)	対前年同 月(期)比 (%)
上半期	1月	1,110,227	1,650,916	48.7	2,018,813	22.3	2,164,081	7.2	2,380,105	17.9	10.0
	2月	1,311,353	1,722,043	31.3	1,812,718	5.3	2,250,383	24.1	2,369,509	30.7	5.3
	3月	1,405,191	1,797,325	27.9	1,955,773	8.8	2,331,685	19.2	2,504,193	28.0	7.4
	4月	1,644,742	1,888,120	14.8	2,319,313	22.8	2,607,989	12.4	2,683,048	15.7	2.9
	5月	1,490,797	1,589,206	6.6	1,998,975	25.8	2,335,710	16.8	2,475,965	23.9	6.0
	6月	1,433,451	1,720,514	20.0	2,027,635	17.9	2,384,149	17.6	2,572,350	26.9	7.9
	計	8,395,761	10,368,124	23.5	12,133,227	17.0	14,073,997	16.0	14,985,170	23.5	6.5
下半期	7月	1,706,134	1,999,216	17.2	2,318,235	16.0	2,478,631	6.9	2,640,238	13.9	6.5
	8月	1,546,318	1,688,845	9.2	2,033,357	20.4	2,171,488	6.8	2,099,503	3.3	-3.3
	9月	1,373,811	1,629,462	18.6	1,927,043	18.3	1,828,311	-5.1	1,943,230	0.8	6.3
	10月	1,634,420	1,871,220	14.5	2,271,112	21.4	2,351,327	3.5	2,234,553	-1.6	-5.0
	11月	1,498,948	1,668,318	11.3	2,124,413	27.3	2,229,570	4.9	2,190,379	3.1	-1.8
	12月	1,640,755	1,867,790	13.8	2,284,633	22.3	2,440,908	6.8	2,309,436	1.1	-5.4
	計	9,400,386	10,724,851	14.1	12,958,793	20.8	13,500,235	4.2	13,417,339	3.5	-0.6
合計	17,796,147	21,092,975	18.5	25,092,020	19.0	27,574,232	9.9	28,402,509	13.2	3.0	

(外国人出国者数)

		平成27年	平成28年	対前年同 月(期)比 (%)	平成29年	対前年同 月(期)比 (%)	平成30年	対前年同 月(期)比 (%)	令和元年	対前々年同 月(期)比 (%)	対前年同 月(期)比 (%)
上半期	1月	1,276,299	1,840,432	44.2	2,170,075	17.9	2,397,968	10.5	2,653,879	22.3	10.7
	2月	1,489,672	1,979,637	32.9	2,142,014	8.2	2,526,249	17.9	2,642,594	23.4	4.6
	3月	1,451,970	1,768,838	21.8	1,975,576	11.7	2,370,158	20.0	2,588,382	31.0	9.2
	4月	1,841,625	2,154,095	17.0	2,524,607	17.2	2,876,699	13.9	2,946,845	16.7	2.4
	5月	1,610,794	1,751,668	8.7	2,183,419	24.6	2,531,728	16.0	2,650,457	21.4	4.7
	6月	1,522,877	1,775,779	16.6	2,125,578	19.7	2,503,704	17.8	2,737,553	28.8	9.3
	計	9,193,237	11,270,449	22.6	13,121,269	16.4	15,206,506	15.9	16,219,710	23.6	6.7
下半期	7月	1,766,788	2,128,865	20.5	2,452,510	15.2	2,622,730	6.9	2,825,873	15.2	7.7
	8月	1,902,158	2,080,581	9.4	2,453,008	17.9	2,594,721	5.8	2,587,456	5.5	-0.3
	9月	1,443,965	1,705,808	18.1	1,994,519	16.9	1,966,042	-1.4	2,032,582	1.9	3.4
	10月	1,761,825	1,999,528	13.5	2,438,865	22.0	2,470,474	1.3	2,390,786	-2.0	-3.2
	11月	1,640,224	1,823,736	11.2	2,260,133	23.9	2,385,721	5.6	2,366,604	4.7	-0.8
	12月	1,765,423	2,008,186	13.8	2,455,448	22.3	2,606,971	6.2	2,537,493	3.3	-2.7
	計	10,280,383	11,746,704	14.3	14,054,483	19.6	14,646,659	4.2	14,740,794	4.9	0.6
合計	19,473,620	23,017,153	18.2	27,175,752	18.1	29,853,165	9.9	30,960,504	13.9	3.7	

(日本人帰国者数)

		平成27年	平成28年	対前年同 月(期)比 (%)	平成29年	対前年同 月(期)比 (%)	平成30年	対前年同 月(期)比 (%)	令和元年	対前々年同 月(期)比 (%)	対前年同 月(期)比 (%)
上半期	1月	1,325,720	1,327,934	0.2	1,436,386	8.2	1,479,500	3.0	1,601,915	11.5	8.3
	2月	1,207,868	1,249,714	3.5	1,331,819	6.6	1,325,270	-0.5	1,389,824	4.4	4.9
	3月	1,627,144	1,666,757	2.4	1,843,939	10.6	1,912,124	3.7	2,054,155	11.4	7.4
	4月	1,082,630	1,112,783	2.8	1,183,666	6.4	1,252,052	5.8	1,269,871	7.3	1.4
	5月	1,304,975	1,355,176	3.8	1,388,836	2.5	1,481,754	6.7	1,838,301	32.4	24.1
	6月	1,212,329	1,294,226	6.8	1,360,735	5.1	1,448,600	6.5	1,547,666	13.7	6.8
	計	7,760,666	8,006,590	3.2	8,545,381	6.7	8,899,300	4.1	9,701,732	13.5	9.0
下半期	7月	1,258,400	1,374,293	9.2	1,422,671	3.5	1,504,890	5.8	1,589,288	11.7	5.6
	8月	1,628,202	1,774,634	9.0	1,833,092	3.3	1,964,601	7.2	2,061,962	12.5	5.0
	9月	1,570,715	1,604,107	2.1	1,704,807	6.3	1,719,802	0.9	1,850,064	8.5	7.6
	10月	1,363,972	1,456,787	6.8	1,410,813	-3.2	1,601,792	13.5	1,585,490	12.4	-1.0
	11月	1,371,356	1,468,345	7.1	1,549,609	5.5	1,675,859	8.1	1,674,511	8.1	-0.1
	12月	1,305,578	1,403,496	7.5	1,410,080	0.5	1,542,710	9.4	1,567,008	11.1	1.6
	計	8,498,223	9,081,662	6.9	9,331,072	2.7	10,009,654	7.3	10,328,323	10.7	3.2
合計	16,258,889	17,088,252	5.1	17,876,453	4.6	18,908,954	5.8	20,030,055	12.0	5.9	

(日本人出国者数)

		平成27年	平成28年	対前年同 月(期)比 (%)	平成29年	対前年同 月(期)比 (%)	平成30年	対前年同 月(期)比 (%)	令和元年	対前々年同 月(期)比 (%)	対前年同 月(期)比 (%)
上半期	1月	1,235,612	1,276,297	3.3	1,295,059	1.5	1,423,727	9.9	1,452,157	12.1	2.0
	2月	1,257,154	1,330,972	5.9	1,493,399	12.2	1,390,518	-6.9	1,534,792	2.8	10.4
	3月	1,534,026	1,550,637	1.1	1,745,412	12.6	1,807,063	3.5	1,929,915	10.6	6.8
	4月	1,144,833	1,249,586	9.2	1,234,921	-1.2	1,356,679	9.9	1,666,546	35.0	22.8
	5月	1,262,103	1,233,170	-2.3	1,317,742	6.9	1,383,847	5.0	1,437,929	9.1	3.9
	6月	1,190,806	1,271,146	6.7	1,336,169	5.1	1,421,649	6.4	1,520,993	13.8	7.0
	計	7,624,534	7,911,808	3.8	8,422,702	6.5	8,783,483	4.3	9,542,332	13.3	8.6
下半期	7月	1,309,957	1,435,758	9.6	1,480,718	3.1	1,557,980	5.2	1,659,166	12.1	6.5
	8月	1,653,622	1,818,332	10.0	1,888,071	3.8	2,033,435	7.7	2,109,568	11.7	3.7
	9月	1,525,777	1,552,705	1.8	1,622,694	4.5	1,630,088	0.5	1,751,477	7.9	7.4
	10月	1,412,468	1,462,741	3.6	1,459,083	-0.3	1,646,230	12.8	1,663,474	14.0	1.0
	11月	1,339,248	1,479,599	10.5	1,546,985	4.6	1,673,465	8.2	1,642,333	6.2	-1.9
	12月	1,348,183	1,455,477	8.0	1,469,039	0.9	1,629,350	10.9	1,712,319	16.6	5.1
	計	8,589,255	9,204,612	7.2	9,466,590	2.8	10,170,548	7.4	10,538,337	11.3	3.6
合計	16,213,789	17,116,420	5.6	17,889,292	4.5	18,954,031	6.0	20,080,669	12.2	5.9	

表10 空・海港別・外国人入国者等の総数

	令和元年		外国人 入国者数	特例上陸許可者 数	船舶観光上陸 許可者数	寄港地上陸 許可者数	通過上陸 許可者数	その他の 特例上陸許可者 数
	合 計	構成比 (%)						
総 数	36,148,684	100.0	31,187,179	4,961,505	2,026,307	13,861	7,760	2,913,577
対前年同期比(%)	1.9		3.6	-7.5	-13.3	4.0	48.2	-3.1
空 港	31,782,557	87.9	30,644,262	1,138,295	-	13,861	7,711	1,116,723
対前年同期比(%)	4.4		4.5	2.5	-	4.0	48.7	2.3
成 田	9,426,338	26.1	8,978,773	447,565	-	11,357	4,285	431,923
対前年同期比(%)	4.3		4.9	-6.4	-	-2.9	28.3	-6.7
関 西	8,633,972	23.9	8,378,039	255,933	-	629	-	255,304
対前年同期比(%)	9.7		9.6	14.9	-	123.8	-	14.7
羽 田	4,518,916	12.5	4,288,078	230,838	-	1,791	3,416	225,631
対前年同期比(%)	5.0		5.0	4.5	-	37.1	86.5	3.6
福 岡	2,178,913	6.0	2,141,956	36,957	-	-	-	36,957
対前年同期比(%)	-10.9		-11.3	15.9	-	-	-	15.9
中 部	1,875,664	5.2	1,776,454	99,210	-	68	10	99,132
対前年同期比(%)	21.4		22.3	7.3	-	83.8	-9.1	7.2
新 千 歳	1,773,894	4.9	1,732,437	41,457	-	10	-	41,447
対前年同期比(%)	2.2		2.2	1.6	-	-	-	1.5
那 覇	1,655,198	4.6	1,650,148	5,050	-	4	-	5,046
対前年同期比(%)	-6.1		-6.1	7.3	-	100.0	-	7.2
鹿 児 島	177,053	0.5	176,522	531	-	-	-	531
対前年同期比(%)	5.0		5.0	12.3	-	-	-	12.3
仙 台	132,191	0.4	129,889	2,302	-	-	-	2,302
対前年同期比(%)	35.5		34.7	108.7	-	-	-	108.9
そ の 他	1,410,418	3.9	1,391,966	18,452	-	2	-	18,450
対前年同期比(%)	-3.7		-3.9	11.1	-	-66.7	-	11.2
海 港	4,366,127	12.1	542,917	3,823,210	2,026,307	-	49	1,796,854
対前年同期比(%)	-13.3		-30.3	-10.1	-13.3	-	-3.9	-6.2
那 覇	749,641	2.1	2,526	747,115	522,973	-	20	224,122
対前年同期比(%)	3.7		-56.7	4.2	4.9	-	-	2.7
博 多	738,276	2.0	89,708	648,568	462,842	-	1	185,725
対前年同期比(%)	-18.8		-37.6	-15.3	-13.6	-	-	-19.3
長 崎	494,368	1.4	16,148	478,220	346,325	-	-	131,895
対前年同期比(%)	-23.7		140.1	-25.4	-26.7	-	-	-21.9
比 田 勝	202,433	0.6	202,409	24	-	-	-	24
対前年同期比(%)	-35.7		-35.7	71.4	-	-	-	71.4
石 垣	196,102	0.5	1,313	194,789	124,867	-	-	69,922
対前年同期比(%)	12.6		37.5	12.5	18.5	-	-	3.2
鹿 児 島	193,794	0.5	8,737	185,057	127,061	-	-	57,996
対前年同期比(%)	-19.5		-4.8	-20.0	-22.0	-	-	-15.3
佐 世 保	156,757	0.4	1,244	155,513	112,976	-	-	42,537
対前年同期比(%)	-38.0		-65.9	-37.6	-38.6	-	-	-34.7
平 良	154,328	0.4	1,344	152,984	97,150	-	1	55,833
対前年同期比(%)	3.9		44.5	3.6	4.1	-	-	2.8
大 阪	143,913	0.4	18,175	125,738	43,099	-	7	82,632
対前年同期比(%)	9.4		-37.1	22.6	60.5	-	16.7	9.1
そ の 他	1,336,515	3.7	201,313	1,135,202	189,014	-	20	946,168
対前年同期比(%)	-10.4		-23.9	-7.5	-26.9	-	-55.6	-2.2

表11 港別 国籍・地域別 船舶観光上陸許可者数(令和元年)

港	国籍・地域	総数	中国	台湾	中国 〔香港〕	米国	韓国	その他
総数(100.0%)		2,026,307	1,596,185	281,595	38,712	23,056	15,600	71,159
	構成比(%)	100.0	78.8	13.9	1.9	1.1	0.8	3.5
	対前年 同期比(%)	-13.3	-16.0	4.4	-8.8	21.1	19.1	-22.8
那覇港(25.8%)		522,973	326,879	133,984	31,773	6,544	371	23,422
	構成比(%)	100.0	62.5	25.6	6.1	1.3	0.1	4.5
	対前年 同期比(%)	4.9	11.3	1.3	-3.2	-0.0	-89.0	-21.4
博多港(22.8%)		462,842	440,747	5,211	994	3,527	2,905	9,458
	構成比(%)	100.0	95.2	1.1	0.2	0.8	0.6	2.0
	対前年 同期比(%)	-13.6	-14.9	116.8	-60.1	7.5	1,283.3	-0.1
長崎港(17.1%)		346,325	313,081	13,638	971	5,757	2,826	10,052
	構成比(%)	100.0	90.4	3.9	0.3	1.7	0.8	2.9
	対前年 同期比(%)	-26.7	-30.3	98.7	-47.9	59.3	446.6	-1.6
鹿児島港(6.3%)		127,061	101,570	14,682	2,454	2,137	237	5,981
	構成比(%)	100.0	79.9	11.6	1.9	1.7	0.2	4.7
	対前年 同期比(%)	-22.0	-33.0	95.8	149.4	272.9	65.7	170.0
石垣港(6.2%)		124,867	38,628	78,431	682	1,494	67	5,565
	構成比(%)	100.0	30.9	62.8	0.5	1.2	0.1	4.5
	対前年 同期比(%)	18.5	1,191.9	-2.8	-10.5	117.8	-50.4	-72.3
その他(21.8%)		442,239	375,280	35,649	1,838	3,597	9,194	16,681
	構成比(%)	100.0	84.9	8.1	0.4	0.8	2.1	3.8
	対前年 同期比(%)	-21.4	-22.7	-11.0	-48.2	-17.2	5.3	-18.2

表12 港別 国籍・地域別 寄港地上陸許可者数(令和元年)

港	国籍・地域	総数	フィリピン	中国	インド	ベトナム	インドネシア	その他
総数(100.0%)		13,861	4,621	2,744	2,147	1,522	790	2,037
	構成比(%)	100.0	33.3	19.8	15.5	11.0	5.7	14.7
	対前年同期比(%)	4.0	-14.6	12.5	48.3	-5.8	16.0	17.3
成田空港(81.9%)		11,357	3,668	1,823	2,095	1,334	567	1,870
	構成比(%)	100.0	32.3	16.1	18.4	11.7	5.0	16.5
	対前年同期比(%)	-2.9	-23.8	-7.5	49.0	-5.2	16.2	16.0
羽田空港(12.9%)		1,791	824	469	48	166	204	80
	構成比(%)	100.0	46.0	26.2	2.7	9.3	11.4	4.5
	対前年同期比(%)	37.1	58.2	50.8	92.0	-15.3	12.7	11.1
中部空港(0.5%)		68	16	21	1	11	14	5
	構成比(%)	100.0	23.5	30.9	1.5	16.2	20.6	7.4
	対前年同期比(%)	83.8	6.7	23.5	-75.0	-	-	400.0
関西空港(4.5%)		629	110	428	3	11	5	72
	構成比(%)	100.0	17.5	68.0	0.5	1.7	0.8	11.4
	対前年同期比(%)	123.8	96.4	201.4	-76.9	-8.3	-54.5	53.2
その他(0.1%)		16	3	3	-	-	-	10
	構成比(%)	100.0	18.8	18.8	0.0	0.0	0.0	62.5
	対前年同期比(%)	60.0	-25.0	-	-	-	-100.0	100.0

表13 港別 国籍・地域別 通過上陸許可者数(令和元年)

港	国籍・地域	総数	フィリピン	ベトナム	インド	インドネシア	中国	その他
総数(100.0%)		7,760	3,597	1,907	779	603	486	388
	構成比(%)	100.0	46.4	24.6	10.0	7.8	6.3	5.0
	対前年同期比(%)	48.2	158.0	7.7	34.5	46.4	-28.6	-2.5
成田空港(55.2%)		4,285	1,767	1,042	538	479	251	208
	構成比(%)	100.0	41.2	24.3	12.6	11.2	5.9	4.9
	対前年同期比(%)	28.3	95.5	-5.7	41.6	42.1	-32.7	-13.7
羽田空港(44.0%)		3,416	1,816	864	225	123	211	177
	構成比(%)	100.0	53.2	25.3	6.6	3.6	6.2	5.2
	対前年同期比(%)	86.5	274.4	29.7	32.4	64.0	-29.0	27.3
中部空港(0.1%)		10	8	-	-	-	-	2
	構成比(%)	100.0	80.0	0.0	0.0	0.0	0.0	20.0
	対前年同期比(%)	-9.1	100.0	-	-100.0	-	-100.0	-33.3
関西空港(0.0%)		-	-	-	-	-	-	-
	構成比(%)	-	-	-	-	-	-	-
	対前年同期比(%)	-	-	-	-	-	-	-
その他(0.6%)		49	6	1	16	1	24	1
	構成比(%)	100.0	12.2	2.0	32.7	2.0	49.0	2.0
	対前年同期比(%)	-5.8	500.0	-	-42.9	-	200.0	-93.3